

3 欣赏

开始录制

A 从电视机或外部设备进行录制

- 1 将可刻录 DVD 光盘插入托盘。

用于录制的光盘的类型



- 用于录制的光盘的类型，按 0 - 9 选择要录制的预设频道。

注 如果您在“基本连接”中使用了方案 B，请反复按 SOURCE/信号源选择“EXT1”。使用有线电视盒的遥控器选择要录制的电视节目。

- 要从所连接的设备进行录制，请反复按 SOURCE/信号源 选择要录制的视频源 (DV IN 或 EXT1)。

注 反复按 REC MODE/录像模式 选择所需的录制模式。

录制质量	空白 DVD 可刻录光盘上可存储的录制内容小时数。	
	DVD±R/ DVD±RW	DVD±R 双层
HQ (高品质)	1	1 小时 55 分钟
SP (标准播放)	2	3 小时 40 分钟
SPP (标准播放插件)	2.5	4 小时 35 分钟
LP (长时间播放)	3	5 小时 30 分钟
EP (延长播放)	4	7 小时 20 分钟
SLP (超长时间播放)	6	12 小时

- 2 按 ● 开始录制，再次按 ● 自动录制 30 分钟。
- 3 要结束录制，请按 ■。刻录机上将显示“UPDATE”（更新）。
- 4 要播放录制内容，请按 DISC MENU /光碟菜单，选择标题，然后按 ►。

开始播放

A 从光盘播放

- 1 按 ▲ 打开光盘托盘。装入光盘并合上光盘托盘。
- 2 按 DISC MENU /光碟菜单。
- 3 使用 ◀▶▲▼ 键访问要播放的标题/文件，然后按 ►开始。

B 从 USB 设备播放

- 1 将 USB 设备插入 USB 端口。
- 2 按 USB 显示内容列表。
- 3 选择所需内容，然后按 ►右箭头。
- 4 选择数据文件 (MP3、WMA、DivX 和 JPEG)，然后按 ►开始播放。

需要帮助?

使用手册

请参阅您的飞利浦刻录机随附的用户手册。



2008 © Koninklijke Philips N.V. 保留所有权利。

12 NC 3139 245 29001

通过此网站注册您的产品并获得支持:

www.philips.com/support

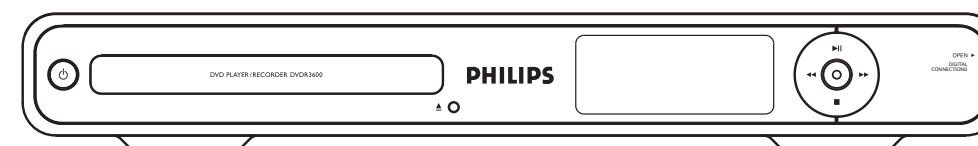
DVDR3600

快速入门指南



- 1 连接
- 2 设置
- 3 欣赏

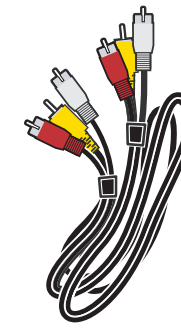
包装盒内有什么?



DVD 播放机/刻录机



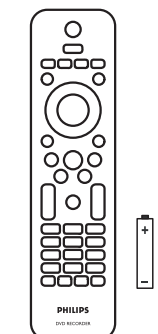
RF 天线电缆



音频/视频电缆



用户手册



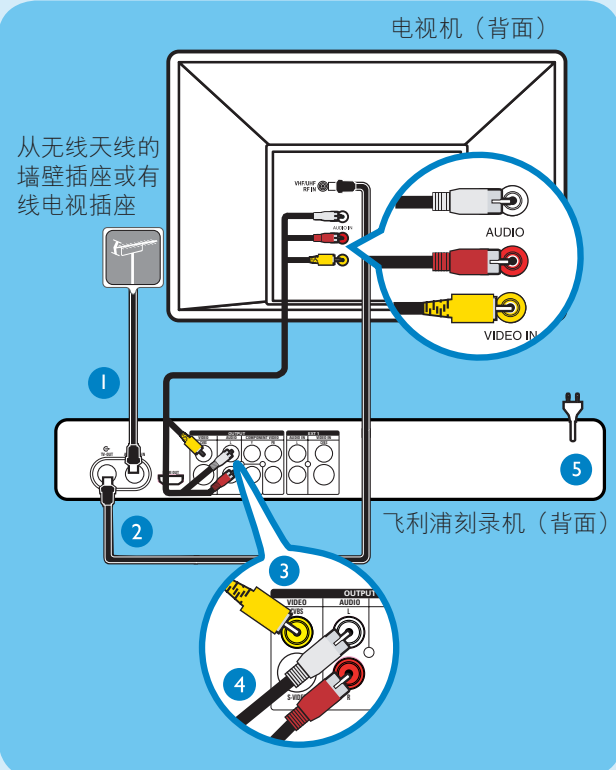
遥控器和 2 节电池

1 连接

基本连接

连接之前

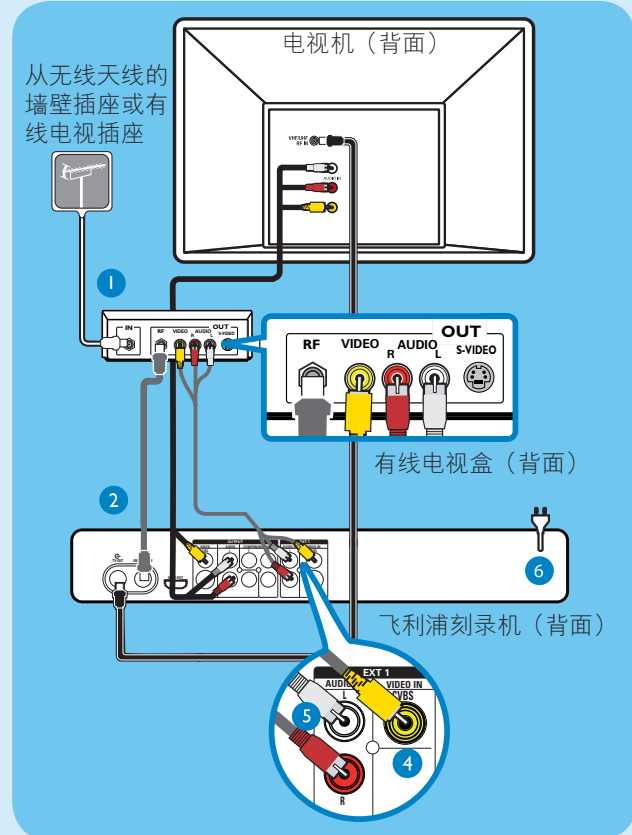
请根据连接设备的类型，选择以下基本连接 (A 或 B) 之一。



方案 A

如果是直接从天线墙壁插座或从有线电视插座连接天线，请使用此连接。

- 1 拔下连接到电视的天线电缆，将其插入本刻录机上的 **ANTENNA-IN** 插孔。
- 2 用所提供的 RF 天线电缆将刻录机上的 **TV-OUT** 插孔连接至电视上的 **ANTENNA-IN** 插孔。
- 3 使用复合视频电缆（黄色一端）将刻录机上的 **CVBS OUTPUT** 插孔连接到电视机上的视频输入插孔。
- 4 使用音频电缆（红/白端）将刻录机上的 **AUDIO L/R** 插孔连接到电视机上的音频输入插孔。
- 5 将刻录机的电源线插入交流电插座。



方案 B

如果天线电缆当前已连接至有线电视盒，请使用此连接。

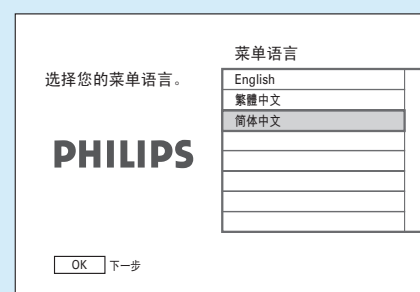
- 1 保持有线电视盒与电视的现有天线连接。
- 2 使用所提供的 RF 天线电缆将刻录机上的 **ANTENNA-IN** 插孔连接至有线电视盒/卫星接收器上的 **RF OUT** 插孔。
- 3 在执行下面的步骤 4 之前，请按照“方案 A”下的步骤 3 到 4 执行操作。
- 4 使用复合视频电缆（黄色一端）将刻录机上的 **VIDEO IN-CVBS** 插孔连接至有线电视盒/卫星接收器上的视频输出插孔。
- 5 使用音频电缆（红/白端）将刻录机上的 **AUDIO IN L/R** 插孔连接至电视机上的音频输出插孔。
- 6 将刻录机的电源线插入交流电插座。

注 有关其它可能的连接（如分量视频、S-VIDEO），请参阅随附的用户手册。

2 设置

A 寻找观看频道

- 1 按刻录机上的 **OK**。
- 2 打开电视和其它连接的设备（例如，有线电视盒、卫星接收器）。将显示安装菜单。



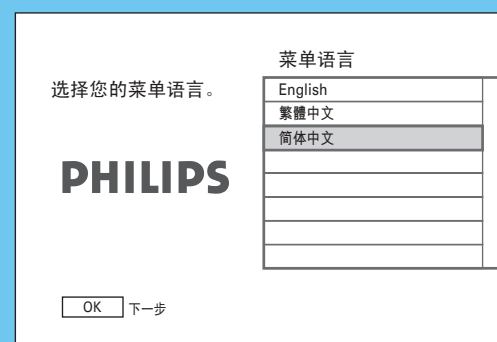
- 3 如果您没有看到刻录机的安装菜单，请反复按电视遥控器上的“下一频道”按钮（或 **AV**、**SELECT** 按钮）直到看到该菜单。这是刻录机的正确观看频道。

B 开始基本设置

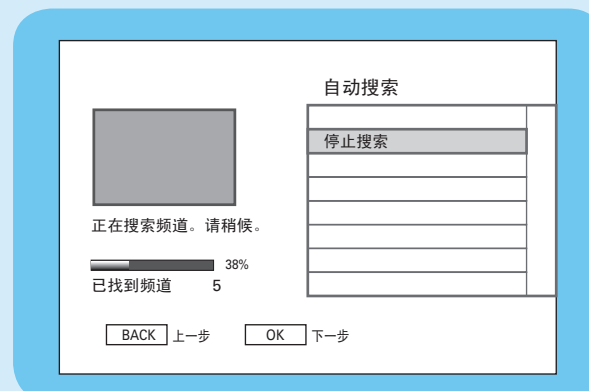
使用刻录机的遥控器并按照屏幕上的说明完成安装。

注 按 **▲▼** 键可在方案之间切换。按右箭头 **▶** 选择项目。要确认选择，请按 **OK**。

- 1 选择菜单显示语言。



- 2 设置日期。
用数字键盘 0-9 或 **▲▼◀▶** 键输入正确的日期。按 **OK** 确认。
- 3 设置时间。
用数字键盘 0-9 或 **▲▼◀▶** 键输入正确的时间。按 **OK** 确认。
- 4 开始自动频道搜索。



注 如果您在“基本连接”中使用了方案 B，按 **OK** 可跳过频道搜索并前进至下一步。将不会存储预设频道。

- 5 将存储所有可用的电视频道。
将出现第一个预设频道。



- 6 按 **OK** 退出。

现在可以开始使用刻录机了。