

# 3 Viel Spaß!

## C Aufnahmen auf eine beschreibbare DVD

- 1 Drücken Sie die Taste **TUNER** um in den Tuner-Modus zu wechseln.
- 2 Drücken Sie die Taste **P + / -** oder, um den Kanal auszuwählen, den Sie aufzeichnen möchten.
- 3 Legen Sie eine beschreibbare DVD-Disc ein. Drücken Sie die Taste **DVD REC** um in den Sofortaufnahmemodus zu wechseln und die Informationsleiste einzublenden.

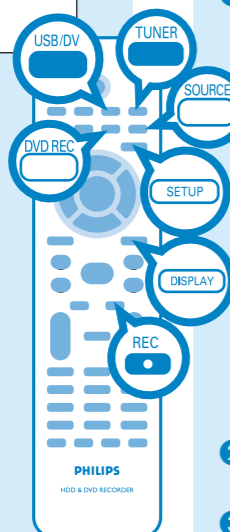
System State: Stop  
Record to Optical Disc As **Standard Play**  
Elapsed Time: 00:00:00 Remaining Time: 02:00:00

**Hinweis** Um von einem angeschlossenen, externen Gerät aufzuzeichnen, drücken Sie wiederholt die Taste **SOURCE** oder drücken Sie die Taste **USB/DV** um von einem DV Camcorder aufzunehmen, der über die Buchse 'DV IN' an den Recorder angeschlossen ist.

- 4 Drücken Sie wiederholt die Taste **SELECT** um den gewünschten Modus für die Aufnahmequalität auszuwählen.

Disctypen für die Aufnahme			
	DVD+RW		DVD+R
	DVD-RW		DVD-R

- 5 Drücken Sie zum Starten der Aufnahme auf **REC**.
- 6 Um die Aufnahme abzubrechen, drücken Sie die Taste **STOP**.



## Starten der Wiedergabe

### A Wiedergabe von der Festplatte

HDD 10 Titles					
No	Ch	Date	Time	Title	
001	CH001	16/02/06	14:00	Nature	
002	CH003	14/02/06	14:00	News	
003	CH009	25/02/06	16:30	Drama	
004	CH008	28/02/06	03:30	Travel	
005	CH004	28/05/06	09:30	News	
006	CH008	12/04/06	11:00	Title 3	
007	CH002	07/05/06	09:30	News	
008	CH011	23/05/06	22:30	Discover	

- 1 Drücken Sie die Taste **HDD** um die Titel von der Festplatte anzuzeigen.
- 2 Wählen Sie mithilfe der Pfeiltasten nach **oben** / **unten** den Titel aus.
- 3 Markieren Sie den gewünschten Titel, und drücken Sie die Taste **SELECT** um die Wiedergabe zu starten.

**Hinweis** Um auf das Bearbeitungsmenü zuzugreifen, markieren Sie den Titel, und drücken Sie die Pfeiltaste nach **rechts**.

- 4 Durch Drücken der Taste **HDD** können Sie jederzeit zum Discmenü zurückkehren.

### B Wiedergabe von einer Disc

- 1 Legen Sie eine CD oder DVD ein. Wird das Discmenü nicht angezeigt, drücken Sie die Taste **DVD** um die Liste der Titel auf der Disc anzuzeigen.

	1. Sports 11 / 05 / 2006 12 : 31 : 53 PM SP 00 : 03 : 00
	2. Nature 09 / 07 / 2006 03 : 30 : 45 PM SPP 00 : 05 : 59
	3. My movie 05 / 08 / 2006 09 : 31 : 53 PM SP 00 : 06 : 45

- 2 Blättern Sie mit den Pfeiltasten nach **oben** / **unten** durch die Options- und/oder Titelliste.
- 3 Markieren Sie den gewünschten Titel und drücken Sie die Taste **SELECT** um die Wiedergabe zu starten.
- 4 Um den Vorgang abzubrechen, drücken Sie die Taste **STOP**.
- 5 Durch Drücken der Taste **DVD** können Sie jederzeit zum Discmenü zurückkehren.

**Weitere Informationen zu Aufnahme- und Wiedergabeoptionen finden Sie im mitgelieferten Benutzerhandbuch.**

# 3 Viel Spaß!

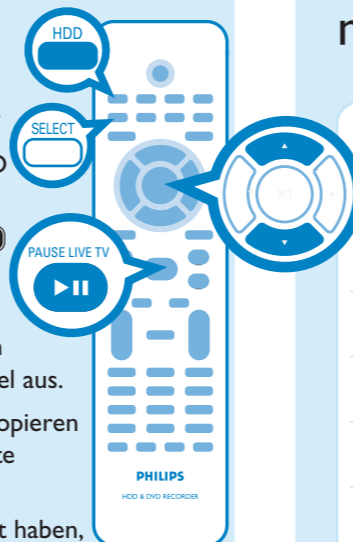
## Kopieren auf eine beschreibbare DVD

Sie können den Inhalt Ihrer Festplatte auf eine beschreibbare DVD kopieren.

- 1 Legen Sie eine beschreibbare DVD ein.
- 2 Drücken Sie die Taste **HDD** um die Titel von der Festplatte anzuzeigen.
- 3 Wählen Sie mithilfe der Pfeiltasten nach **oben** / **unten** den Titel aus.
- 4 Markieren Sie den Titel, den Sie kopieren möchten, durch Drücken der Taste **SELECT**.
- 5 Nachdem Sie die Auswahl beendet haben, drücken Sie die Taste **HDD** um mit dem Kopieren auf die beschreibbare DVD zu beginnen.

**Hinweis** Solange der Kopiervorgang läuft, wird das Symbol auf dem Bildschirm angezeigt.

- 6 Während des Kopierens können Sie TV-Programme im Tuner-Modus anzeigen oder einen anderen Festplattentitel zur Wiedergabe auswählen.
- 7 Nach abgeschlossenem Kopiervorgang wird das Symbol nicht mehr angezeigt.



## Disc-Typen zur Verwendung mit diesem Recorder

Typ	Aufnehmen	Wiedergeben	Bearbeiten
DVD+RW	✓	✓	✓
DVD+R	✓	✓	✓
DVD-RW	✓	✓	✓
DVD-R	✓	✓	✓
DVD VIDEO	✗	✓	✗
AUDIO CD	✗	✓	✗
VIDEO CD	✗	✓	✗
DATA CD	✗	✓	✗
DATA CD	✗	✓	✗

## Benötigen Sie Hilfe?

### Hilfetext auf dem Bildschirm

Drücken Sie auf der Fernbedienung die Taste **DISPLAY** um bei der Verwendung Ihres Philips Recorders Hilfetexte einzublenden.

### Benutzerhandbuch

Weitere Informationen finden Sie im Benutzerhandbuch, das mit Ihrem Philips Recorder geliefert wurde.

### Online

Gehen Sie zu [www.philips.com/support](http://www.philips.com/support).



2006 © Koninklijke Philips N.V.  
Alle Rechte vorbehalten.

I2 NC 3139 245 24401

Festplatten- und DVD-Player/Recorder

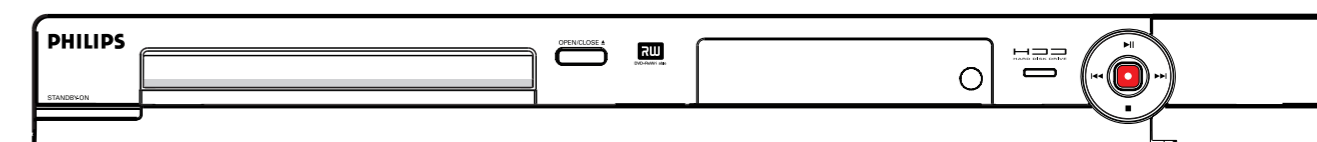
DVDR3450H  
DVDR3452H  
DVDR3460H  
DVDR3465H

# Schnellstartanleitung

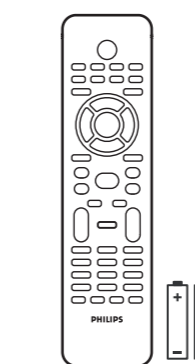


- 1 Verbinden
- 2 Einrichtung
- 3 Viel Spaß!

## Verpackungsinhalt?



Festplatten- und DVD-Player/Recorder



Fernbedienung und 2 Batterien



HF-Koaxialkabel



SCART-Kabel

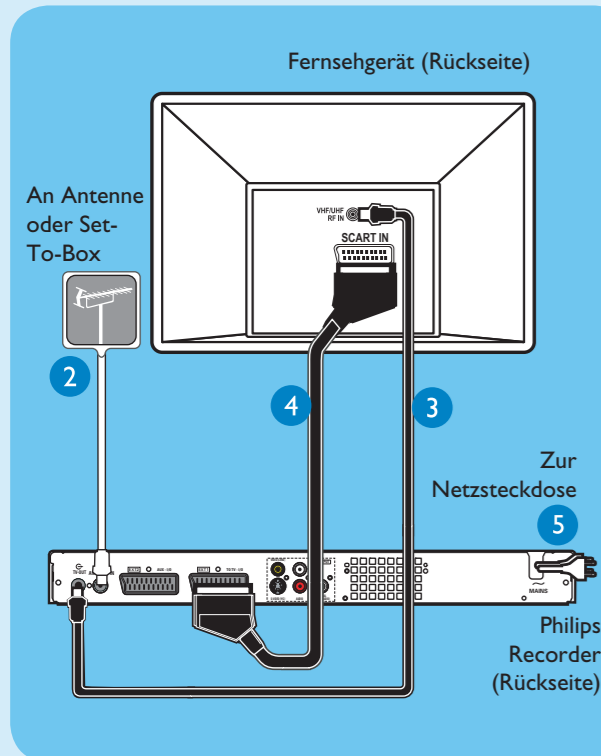


Benutzerhandbuch

# 1 Verbinden

Beginnen Sie mit dem "Standardanschluss". Wenn Sie einen Videorecorder besitzen, befolgen Sie die Anweisungen unter "Anschluss an einen Videorecorder oder ein ähnliches Gerät".

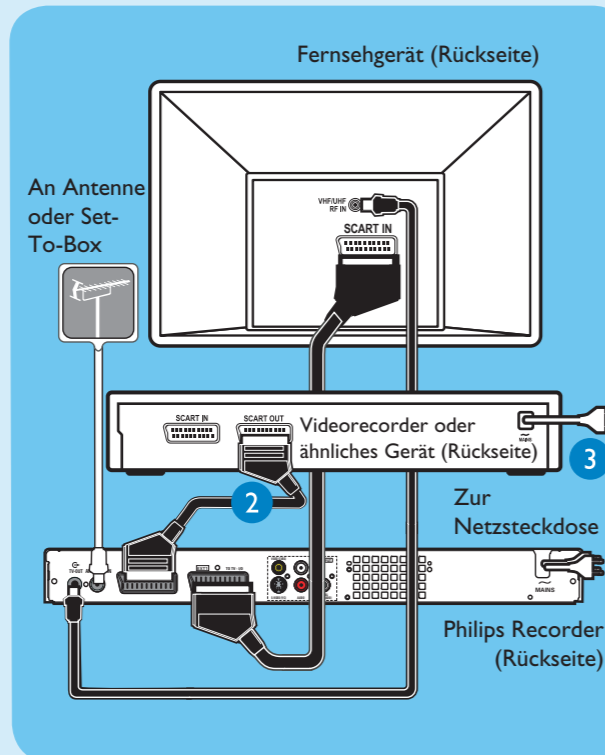
## Standardanschluss



- 1 Trennen Sie vor dem Anschließen das Antennenkabel, das derzeit an Ihr Fernsehgerät angeschlossen ist.
- 2 Schließen Sie das Antennenkabel an der Buchse **ANTENNA-IN** am Recorder an.
- 3 Verwenden Sie das mitgelieferte HF-Koaxialkabel, um die Buchse **TV-OUT** des Recorders mit der Antenneneingangsbuchse des Fernsehgeräts zu verbinden.
- 4 Verbinden Sie die Buchse **EXT1 TO TV-I/O** am Recorder mit einem SCART-Kabel mit der entsprechenden SCART-Eingangsbuchse am Fernsehgerät.
- 5 Schließen Sie das Netzkabel des Recorders an einer Steckdose an.

## Anschluss an einen Videorecorder oder ein ähnliches Gerät

Ihr neuer Philips Recorder ersetzt den Videorecorder in allen Anwendungsbereichen. Trennen Sie zuerst alle Verbindungen vom Videorecorder.



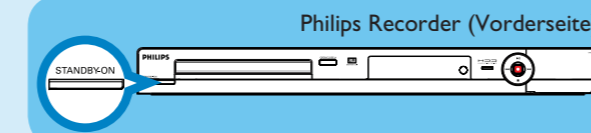
- 1 Befolgen Sie die Schritte unter "Standardverbindungen", bevor Sie mit Schritt 2 unten fortfahren.
- 2 Verwenden Sie ein weiteres Scart-Kabel (nicht im Lieferumfang enthalten), um die Scart-Buchse **EXT2 AUX-I/O** des Recorders mit der Scart-Ausgangsbuchse Ihres Videorecorders zu verbinden.
- 3 Verbinden Sie das Netzkabel des Videorecorders mit einer Steckdose.

**Hinweis** In dieser Konfiguration kann der Videorecorder keine Fernsehprogramme aufnehmen.

**Weitere Verbindungsdiagramme finden Sie im beiliegenden Benutzerhandbuch.**

# 2 Einrichtung

## A Suchen des Anzeigekanals



- 1 Drücken Sie die Taste **STANDBY-ON** am Recorder.
- 2 Schalten Sie das Fernsehgerät ein.

**Hinweis** Achten Sie beim Anschluss an Ihren Videorecorder darauf, dass der Videorecorder ausgeschaltet ist bzw. sich im Standby-Modus befindet, bevor Sie fortfahren.

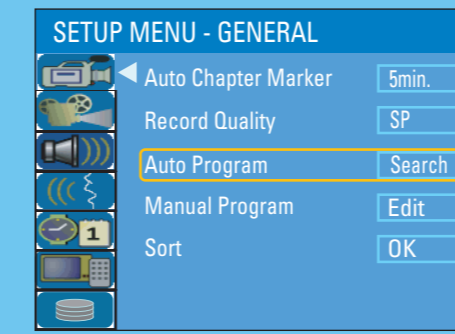
- 3 Drücken Sie die Taste **SETUP**.
- 4 Wechselt Ihr Fernsehgerät nicht in den korrekten Anzeigekanal, drücken Sie auf der Fernbedienung des Fernsehgeräts die Taste '0', und drücken Sie anschließend zur Kanalwahl wiederholt die Pfeiltaste nach unten, bis die Seite **{ SETUP MENU - GENERAL }** (Einstellungsmenu - Einrichtung) angezeigt wird. Dies ist der richtige Anzeigekanal für den Recorder.



**Hinweis** Sie können auf der Fernbedienung des Fernsehgeräts (falls verfügbar) die Taste 'AV' oder 'SELECT' drücken, um den richtigen Anzeigekanal auszuwählen. Lesen Sie die Hinweise im Benutzerhandbuch Ihres Fernsehgeräts.

## B Erstinstallation

- 1 Drücken Sie auf der Fernbedienung die Taste **SETUP**.



- 2 Wählen Sie die **OSD-Sprache** aus.
  - Markieren Sie und drücken Sie die Pfeiltaste nach **rechts**. Wählen Sie die Option **{ Menu Language }** (Menüsprache) aus, und drücken Sie die Pfeiltaste nach **rechts** um auf die Optionen zuzugreifen.
    - Wählen Sie die gewünschte Sprachoption aus, und bestätigen Sie Ihre Auswahl durch Drücken auf **OK**.
- 3 Wählen Sie Ihr **Land** aus.
  - Wählen Sie mit der Pfeiltaste nach **unten** die Option **{ Country Selection }** (Länderauswahl) aus, und drücken Sie die Pfeiltaste nach **rechts** um auf die Optionen zuzugreifen.
    - Wählen Sie Ihr Land aus, und bestätigen Sie Ihre Auswahl durch Drücken auf **OK**.
- 4 Richten Sie **Fernsehkanaäle** ein.
  - Wählen Sie mit den Pfeiltasten nach **oben** / **unten** die Option **{ Auto Program }** (Automat. Programm) aus, und drücken Sie auf **OK**.
    - Es wird eine Warnmeldung eingeblendet. Wählen Sie **CONTINUE** aus und drücken Sie auf **OK** um die automatische Kanalsuche zu starten.

**Hinweis** Wenn keine Kanäle gefunden werden, überprüfen Sie die Antennenverbindung, und starten Sie die Kanalsuche erneut.

- 5 Legen Sie **Datum und Uhrzeit** fest.
  - Markieren Sie und drücken Sie die Pfeiltaste nach **rechts**. Wählen Sie **{ Date-Time Programme }** (Datum-Zeit-Programm.) aus, und drücken Sie die Pfeiltaste nach **rechts** um auf die Optionen zuzugreifen.
    - Wählen Sie den gewünschten Übertragungskanal aus, um Datum/Uhrzeit automatisch einzustellen, und drücken Sie zur Bestätigung auf **OK**.
- 6 Drücken Sie die Taste **SETUP** um die Einstellung zu beenden.

**Ihr Philips Recorder ist nun einsatzbereit!**

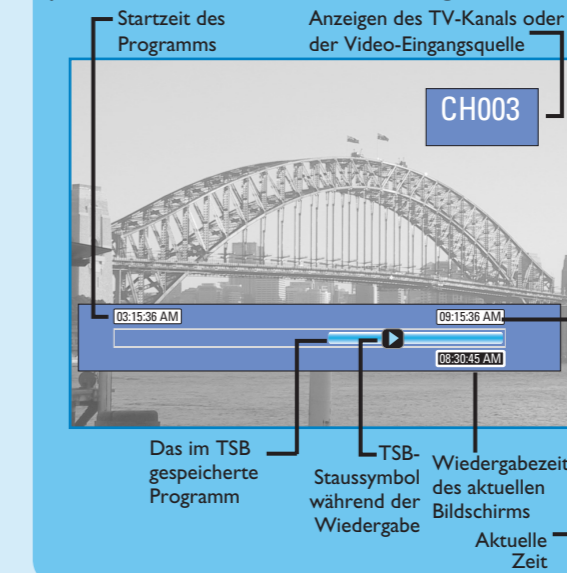
# 3 Viel Spaß!

## Der Time Shift Buffer (TSB)

Nachdem Sie den Recorder eingeschaltet haben, wird das derzeit ausgewählte TV-Programm in einem temporären Speicher, dem so genannten 'TSB' (Time Shift Buffer), gespeichert. Im TSB können bis zu 6 Programmstunden temporär gespeichert werden.

Drücken Sie einmal die Taste **DISPLAY** um die Zeitleiste anzuzeigen.

(Das 'TSB' befindet sich im Wiedergabemodus.)



Der Inhalt des temporären Speichers wird gelöscht, sobald Sie die Taste **P + / -** oder drücken, wenn Sie in einen anderen Modus wechseln: **SOURCE**, **USB/DV**, **DVD REC**.

## Pause-Funktion für Live-Programme

Sie werden sicherlich manchmal unterbrochen, wenn Ihr Lieblingsprogramm ausgestrahlt wird. Jetzt können Sie die Sendung einfach anhalten, als ob Sie das Fernsehprogramm beeinflussen könnten.

- 1 Drücken Sie die Taste **PAUSE LIVE TV** um die Wiedergabe eines aktuell ausgestrahlten TV-Programms zu unterbrechen.
- 2 Drücken Sie zum Fortfahren erneut die Taste **PAUSE LIVE TV**.
- 3 Um zur Live-Fernsehübertragung zurückzukehren, halten Sie die Pfeiltaste nach **rechts** gedrückt.

Um in der Wiedergabe vorwärts zu springen, drücken Sie die Pfeiltaste nach **rechts** ein Mal pro 30 Sekunden.

## Funktion Instant Replay

Beim Anschauen einer TV-Livesendung können Sie durch Drücken der Taste **links** auf der Fernbedienung mit jedem Tastendruck einen Rückwärtssprung um 10 Sekunden ausführen.

Wenn Sie zum Live-Programm zurückkehren möchten, halten Sie die Taste **rechts** gedrückt.

## Starten der Aufnahme

### A Vor dem Aufzeichnen auf die Festplatte

Sie können für Inhalte, die im temporären Speicher aufgezeichnet werden, die Aufnahmequalität festlegen.

- 1 Drücken Sie die Taste **SETUP** auf der Fernbedienung.
- 2 Markieren Sie und drücken Sie die Pfeiltaste nach **rechts**. Drücken Sie wiederholt die Pfeiltaste nach **unten** bis Sie die Option **{ Record Quality }** (Aufnahmequal.) markiert haben, und drücken Sie die Pfeiltaste nach **rechts**.
- 3 Wählen Sie mit den Pfeiltasten nach **oben** / **unten** den gewünschten Modus für die Aufnahmequalität aus, und bestätigen Sie Ihre Auswahl durch Drücken auf **OK**.

### B Aufnehmen auf die Festplatte

- 1 Drücken Sie die Taste **TUNER** um in den Tuner-Modus zu wechseln.
- 2 Drücken Sie die Taste **P + / -** um den Kanal auszuwählen, den Sie aufnehmen möchten.
- 3 Drücken Sie die Taste **DISPLAY** um die Zeitleiste anzuzeigen.



**Hinweis** Zum Aufzeichnen von einem angeschlossenen externen Gerät drücken Sie wiederholt die Taste **SOURCE** um durch die Video-Eingangsquellen zu blättern:

- { CAM 1 } : Buchse 'VIDEO' an der Vorderseite
- { CAM 2 } : Buchse 'S-VIDEO' an der Vorderseite
- { EXT 1 } : VIDEO (CVBS) Buchse 'EXT 1' auf der Rückseite
- { EXT 2 } : S-VIDEO (Y/C) Buchse 'EXT 2' auf der Rückseite

ODER drücken Sie die Taste **USB/DV** um von einem DV-Camcorder aufzunehmen, der über die Buchse 'DV IN' an den Recorder angeschlossen ist.

- 4 Drücken Sie zum Starten der Aufnahme auf **REC**.

**Hinweis** Drücken Sie wiederholt auf **REC** um die Aufnahmezeit pro Tastendruck um jeweils 30 Minuten zu verlängern.

- 5 Um die Aufnahme zu beenden, drücken Sie die Taste **STOP**.