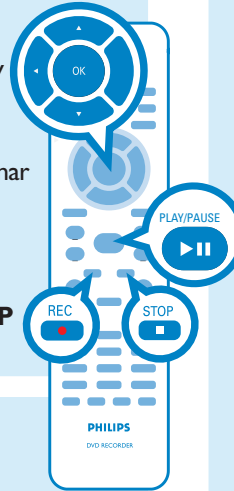


# 3 Disfrute

## Inicio de la reproducción

- 1 Pulse **OPEN/CLOSE** en la parte frontal del grabador, introduzca un disco y cierre la bandeja.
- 2 Pulse **DISC MENU** y pulse los botones **arriba** y **abajo** para seleccionar un título.
- 3 Pulse **PLAY/PAUSE** para iniciar la reproducción.
- 4 Para detener la reproducción, pulse **STOP** .



## Iniciar la grabación

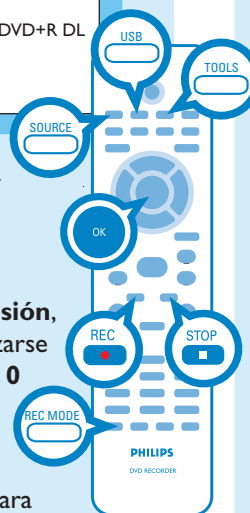
### A Grabación desde el televisor o un dispositivo externo

- 1 Introduzca un disco DVD grabable en la bandeja de discos.

#### Tipos de discos para grabaciones



- 2 Pulse **SOURCE** varias veces para seleccionar la fuente desde la que desea grabar. (por ejemplo, TUNER, CAM1, CAM2, DV, EXT1, EXT2 o EXT3).
- Para grabar un programa de televisión, use los botones **CH +/-** para desplazarse por los canales, o utilice los botones de **0** a **9** para seleccionar el canal que desea grabar.
- 3 Pulse **REC MODE** varias veces para seleccionar el modo de grabación.
- 4 Pulse **REC** para comenzar la grabación y pulse **REC** de nuevo para grabar automáticamente 30 minutos.

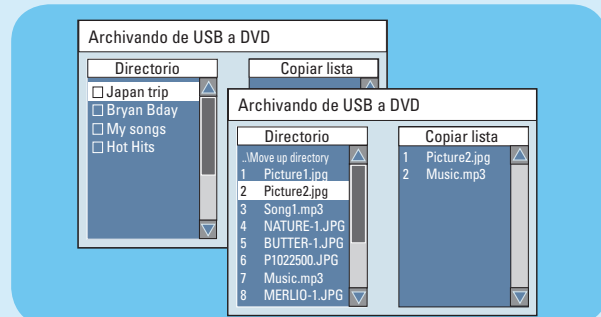


### A Grabación desde el televisor o un dispositivo externo (continuación)

- 5 Para finalizar la grabación pulse **STOP** . 'UPDATE' (Actualizar) aparecerá en el grabador.
- 6 Para reproducir la grabación, pulse **DISC MENU** , seleccione el título y pulse **PLAY/PAUSE** .

### B Archivado desde un dispositivo USB

- 1 Introduzca un disco DVD grabable en la bandeja de discos.
- 2 Conecte la unidad flash USB al puerto USB del panel frontal del grabador.
- 3 Pulse **TOOLS** para acceder al modo USB.
  - Seleccione { **Copy to DVD** } (Copiar a DVD) y pulse **OK** .
  - Aparecerá el menú de contenido USB.



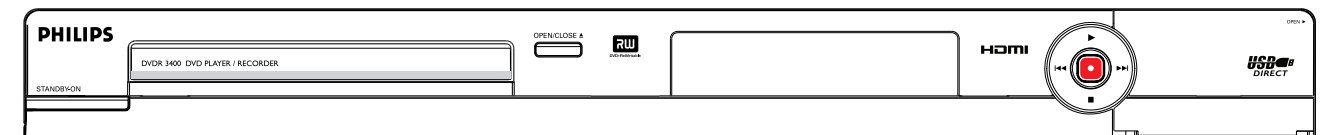
- 4 Seleccione la carpeta que desee y pulse **OK** para acceder a la carpeta/álbum.
- 5 Cree una lista de copia, resalte el archivo que quiere copiar y pulse **SELECT** .
  - Los archivos seleccionados aparecerán en la pantalla de la derecha { **Copy List** } (Copiar lista).
  - Para eliminar el archivo de la lista de copia, pulse **CLEAR** .
- 6 Una vez completada la selección de la lista de copia, pulse **REC** para comenzar a archivar.
  - Aparece un mensaje. Seleccione **OK** en el menú y pulse **OK** para continuar.

# Guía de inicio rápido

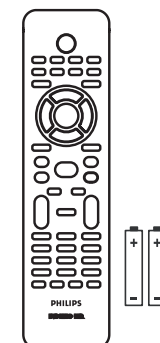


- 1 Conexión
- 2 Configuración
- 3 Disfrute

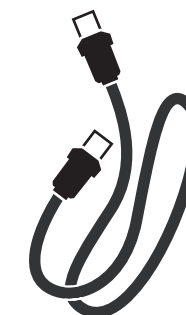
## Contenido del paquete?



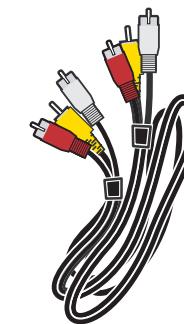
Grabador/reproductor de DVD



Control remoto con dos pilas



Cable coaxial de RF



Cable de audio/vídeo



Manual del usuario

## ¿Necesita ayuda?

### Manual del usuario

Consulte el manual del usuario incluido con el grabador Philips.

### Línea de atención al cliente

Llame al número 1-888-PHILIPS (1-888-744-5477) para hablar con uno de nuestros operadores.

### En línea

Vaya a [www.philips.com/usasupport](http://www.philips.com/usasupport).



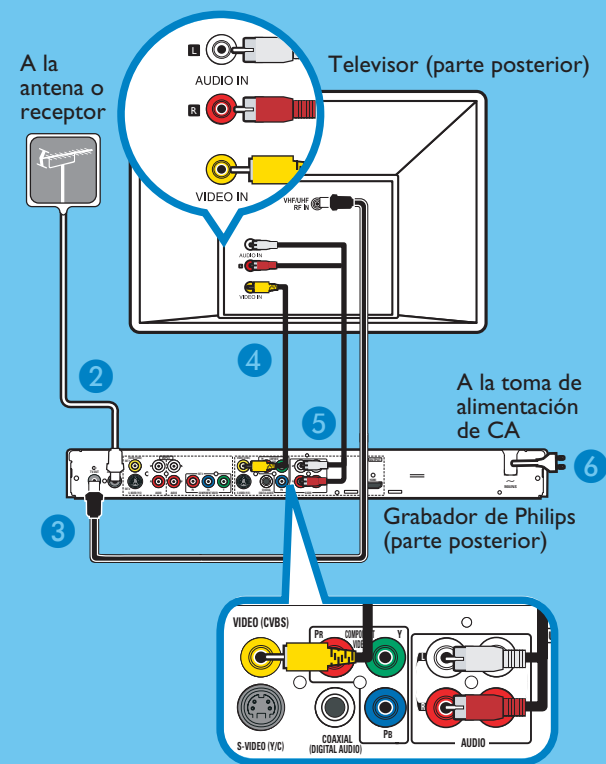
2006 © Philips Consumer Electronics  
A Division of Philips Electronics North America Corp  
P.O. Box. 671 539 Marietta, GA 30006 0026  
All rights reserved.

Printed in China  
12 NC 3139 245 22122

# 1 Conexión

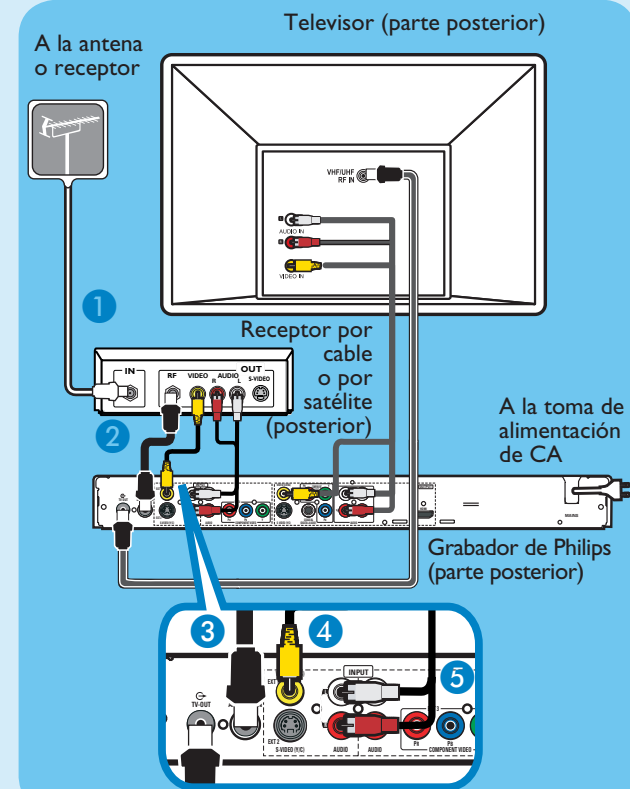
Comience por la sección "Conexión básica". Si tiene un receptor por cable o por satélite, siga las instrucciones de la sección "Conexión con un receptor por cable o por satélite".

## Conexión básica



- 1 Antes de realizar la conexión, desconecte el cable de antena conectado actualmente al televisor.
- 2 Conecte el cable de antena a la toma **ANTENNA-IN** del grabador.
- 3 Utilice el cable coaxial de RF suministrado para conectar la toma **TV-OUT** de este grabador a la toma Antenna In del televisor.
- 4 Utilice el cable de audio/video (conector amarillo) suministrado para conectar la toma **VIDEO (CVBS) OUTPUT** del grabador a la toma VIDEO IN del televisor.
- 5 Utilice el cable de audio/video suministrado (conectores rojo/blanco) para conectar la toma **AUDIO OUTPUT** del grabador a las tomas AUDIO IN del televisor.
- 6 Conecte el cable de alimentación del grabador a una toma de alimentación de CA.

## Conexión con un receptor por cable o por satélite



- 1 Mantenga la conexión de antena actual desde la señal de antena de televisión al receptor por cable o por satélite.
- 2 Utilice un cable de antena para conectar la toma **ANTENNA-IN** del grabador a la toma RF OUT del receptor por cable o por satélite.
- 3 Siga los pasos 3 a 5 descritos en "Conexiones básicas" antes de realizar el paso 4 indicado a continuación.  
**Nota** la conexión de antena puede diferir en función del receptor por cable o por satélite. Consulte el manual del usuario para obtener más información sobre la conexión de antena correcta.
- 4 Utilice el cable de video amarillo (no suministrado) para conectar la toma de entrada **VIDEO (CVBS) INPUT** del grabador a la toma VIDEO OUT del receptor por cable o por satélite.
- 5 Utilice el cable de audio (conectores rojo y blanco; no suministrados) para conectar la toma de entrada **AUDIO INPUT** del grabador a la toma AUDIO OUT del receptor por cable o por satélite.

Para obtener más diagramas de conexiones, consulte el manual del usuario adjunto.

# 2 Configuración

## A Seleccione el canal de entrada de video del televisor.

- 1 Pulse **STANDBY-ON** en el grabador.
- 2 Encienda el televisor.
- 3 Pulse **SETUP**.
- 4 Seleccione el canal de entrada del video del televisor que corresponda a las tomas que conectan el grabador al televisor.

**Nota** Si está conectado al video, asegúrese de que éste está apagado o en modo de espera antes de continuar.

**Nota:** la selección de entrada de video varía según los distintos modelos o marcas de televisores. Consulte el manual del usuario incluido con el televisor si ninguna de las siguientes sugerencias funciona.

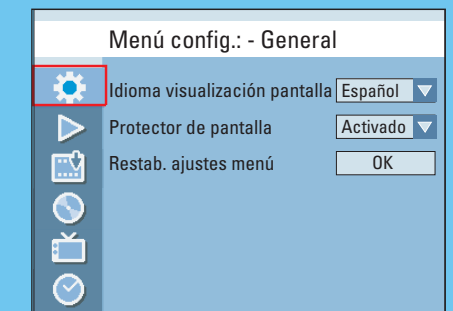
- Pulse el canal 2 del televisor. A continuación, pulse el botón de disminución de canal para buscar el canal de entrada de video. (Normalmente, este canal se encuentra entre los más bajos y más altos.)
- O, en algunos televisores, es posible que haya un botón en el mando a distancia del televisor que proporcione acceso al canal de entrada de video. Este botón puede llamarse SOURCE, AV o SELECT.
- O, seleccione el canal de entrada de video en el sistema de menú en pantalla del televisor.



**Nota:** Póngase en contacto con el fabricante del televisor si ninguna de las sugerencias anteriores funciona.

## B Instalación inicial

- 1 Pulse **SETUP** en el control remoto.



**Nota** Pulse los botones **arriba** y **abajo** para alternar entre las distintas opciones. Para seleccionar un elemento, pulse **derecha**. Para confirmar un ajuste, pulse **OK**.

- 2 Seleccione el idioma de OSD.
  - Permanezca en modo **Configuración** y seleccione **{ On Screen Display Language }** (Idioma visualización pantalla) y pulse el botón hacia la **derecha** para acceder a las opciones.
    - ➔ Seleccione la opción de idioma deseada y pulse **OK** para confirmar la selección.
- 3 Configuración e instalación de canales de televisión.
  - Resalte **{ Channel Search }** y pulse el botón hacia la **derecha**. Seleccione **{ Tuner Input Source }** (Fuente entrada sintonizador) y pulse **OK**.
    - { Cable }** – si el grabador está conectado directamente a la señal de cable o mediante un receptor por cable.
    - { Air }** (Aire): si el grabador está conectado directamente a una antena externa o de interior.

**Nota:** Pulse **OK** para confirmar la selección.

- 4 Establezca la fecha y la hora.
  - Resalte **{ Date (mm/dd/yy) }** [Fecha (mm/dd/aa)] o **{ Time (hh/mm/ss) }** [Hora (hh:mm:ss)] y pulse **OK**.

Utilice el **teclado numérico 0 - 9** para introducir la fecha/hora y, a continuación, pulse **OK** para confirmar.

**Nota:** Para ajustar aún más la fecha y hora, consulte la sección "Ajustes de CLOCK (Reloj)" del manual de usuario.

- 5 Pulse **SETUP** para salir.