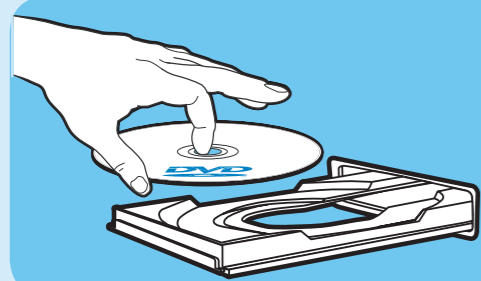


# 3 Utilisation

## Insertion de disques



- 1 Appuyez sur la touche **OPEN/CLOSE** située sur la face avant du Recorder.



- 2 Munissez-vous d'un DVD. Placez-le dans le tiroir, étiquette vers la haut.
- 3 Appuyez de nouveau sur la touche **OPEN/CLOSE** .

## Lecture

- 1 Appuyez sur la flèche **haut** ou **bas** pour vous déplacer dans la liste des options ou des titres.
- 2 Sélectionnez le titre que vous souhaitez visionner, puis appuyez sur **PLAY** .
- 3 Pour arrêter la lecture, appuyez sur la touche **STOP** .
- 4 Appuyez sur la touche **DISC MENU** pour retourner au menu du disque.

## Enregistrement

- 1 Pour effectuer un enregistrement, placez un DVD±RW ou DVD±R vierge dans le tiroir- disque, l'étiquette orientée vers le haut, puis fermez le tiroir-disque.

## Enregistrement (suite)

- 2 Appuyez plusieurs fois sur **REC SOURCE** afin de sélectionner la source d'enregistrement de votre choix.

**Remarque** Vous pouvez choisir d'effectuer un enregistrement à partir du tuner ou de tout autre appareil branché via les entrées audio ou vidéo.

- 3 Appuyez plusieurs fois sur la touche **REC MODE** pour sélectionner un mode d'enregistrement.

**Remarque** Vous pouvez choisir parmi les modes suivants : haute qualité - HQ (durée d'enregistrement d'1 heure), qualité standard - SP (2 heures), vitesse lente - EP (4 heures) super longue durée - SLP (6 heures).

- 4 Appuyez sur la flèche **haut** / **bas** pour parcourir les chaînes ou appuyez sur les touches **0** à **9** pour sélectionner la chaîne que vous souhaitez enregistrer.
  - 5 Appuyez sur **REC** pour démarrer l'enregistrement, puis une nouvelle fois sur **REC** pour effectuer un enregistrement d'une durée de 30 minutes.
- Remarque** Chaque pression supplémentaire sur la touche **REC** , augmente la durée d'enregistrement de 30 minutes.
- 6 Pour arrêter l'enregistrement, appuyez sur **STOP** . Le message 'Update' (Mise à jour du menu) s'affiche sur le Recorder.
  - 7 Appuyez sur **DISC MENU** , pour accéder au menu du disque, puis sélectionnez le titre que vous venez d'enregistrer. Ensuite, appuyez sur **PLAY** pour le visionner.

## Disques pour l'enregistrement

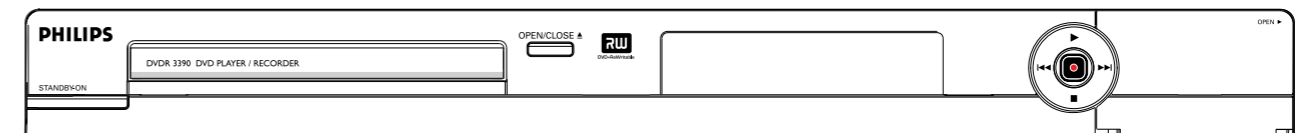
Type	Enregistrement	Lecture	Édition
DVD+RW	✓	✓	✓
DVD+R	✓	✓	✓
DVD-RW	✓	✓	✓
DVD-R	✓	✓	✓

# Guide de mise en route

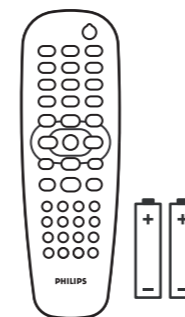


- 1 Connexion
- 2 Réglages
- 3 Utilisation

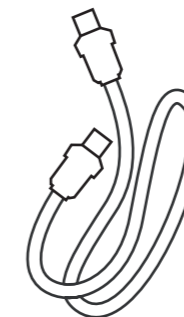
## Contenu de l'emballage



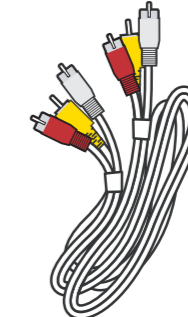
Lecteur/enregistreur de DVD



Télécommande et 2 piles



Câble coaxial RF



Câble audio/vidéo



Manuel d'utilisation

## Besoin d'aide?

### Manuel d'utilisation

Consultez le manuel d'utilisation accompagnant le Recorder.

### Service d'assistance téléphonique

1-888-PHILIPS (1-888-744-5477) pour joindre nos opérateurs.

### En ligne

Rendez-vous sur [www.philips.com/usasupport](http://www.philips.com/usasupport).



2006 © Philips Consumer Electronics  
A Division of Philips Electronics North  
America Corp  
P.O. Box. 671539 Marietta, GA 30006 0026  
Tous droits réservés.

Imprimé en Chine  
12 NC 3139 245 20921



# PHILIPS

# 1 Connexion

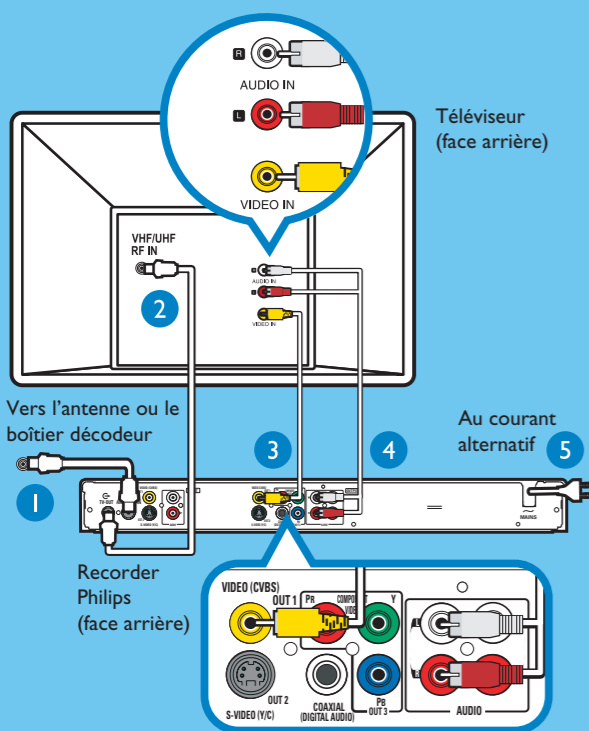
Démarrez avec la « Connexion de base ».  
Si vous possédez un magnétoscope, reportez-vous à la section « Connexion avec un magnétoscope ou un appareil similaire ».

## Connexion de base

### A Avant d'effectuer les branchements

Débranchez le câble d'antenne actuellement connecté à votre téléviseur.

### B Connexion



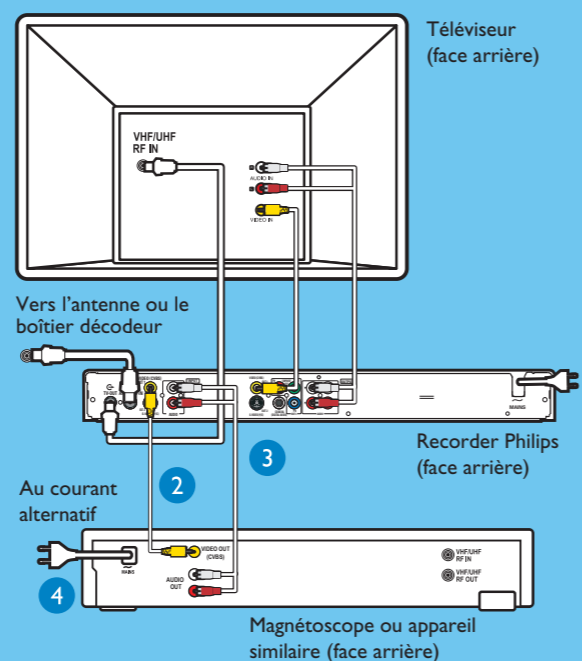
- 1 Connectez le câble d'antenne à la prise d'**ANTENNA-IN** du Recorder.
- 2 À l'aide du câble coaxial RF fourni, connectez la prise **TV-OUT** du Recorder à la prise Antenna In du téléviseur.
- 3 À l'aide du câble audio/vidéo fourni (prise jaune), connectez la prise **VIDEO (CVBS) -OUTI** du Recorder à la prise VIDEO IN du téléviseur.
- 4 À l'aide du câble audio/vidéo fourni (prise jaune), connectez la prise **AUDIO OUTPUT** du Recorder aux prises AUDIO IN du téléviseur.
- 5 Branchez le cordon d'alimentation du Recorder sur une prise secteur.

## Connexion avec un magnétoscope ou un appareil similaire

### A Avant d'effectuer les branchements

Votre ancien magnétoscope fait désormais place au nouveau Recorder Philips pour tous vos enregistrements. Commencez par débrancher toutes les prises connectées à votre magnétoscope.

### B Connexion



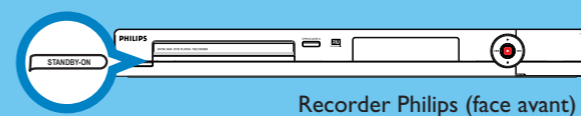
- 1 Suivez les étapes 1 à 5 de la section « Connexion » du chapitre « Connexions de base » pour connecter le Recorder avant de passer à l'étape 2 ci-dessous.
- 2 À l'aide d'un câble vidéo jaune (non fourni), connectez la prise **VIDEO (CVBS) EXT 1** du Recorder à la prise VIDEO OUT du magnétoscope.
- 3 À l'aide d'un autre câble audio rouge et blanc (non fourni), connectez les prises **AUDIO INPUT** de ce Recorder aux prises AUDIO OUT rouge et blanche du magnétoscope.
- 4 Branchez le cordon d'alimentation du magnétoscope sur une prise secteur.

**Remarque** Cette configuration ne permet pas au magnétoscope d'enregistrer les programmes TV.

**Pour obtenir d'autres schémas de connexion, consultez le manuel d'utilisation fourni.**

# 2 Réglages

## A Recherche du canal du recorder



- 1 Appuyez sur la touche **STANDBY-ON** du Recorder.
- 2 Allumez le téléviseur.

**Remarque** Si le téléviseur est relié à votre magnétoscope, assurez-vous que ce dernier est éteint ou en mode veille avant de continuer.

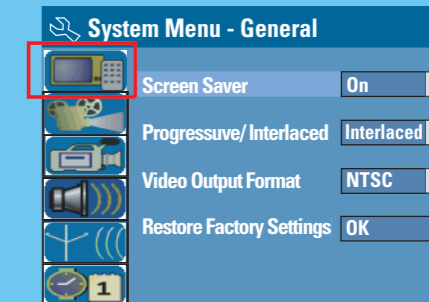
- 3 Appuyez sur la touche **SYSTEM MENU** de la télécommande.
- 4 Appuyez sur la touche « 0 » de la télécommande du téléviseur, puis appuyez plusieurs fois sur la flèche bas jusqu'à ce que la page { **System Menu - General** } (Menu Système - Général) s'affiche. Cette chaîne correspond au canal du Recorder.



**Remarque** Vous pouvez également appuyer sur la touche AV ou SELECT de la télécommande de votre téléviseur (si disponible) pour sélectionner le canal correct. Consultez le manuel d'utilisation de votre téléviseur.

## B Configuration initiale

- 1 Appuyez sur la touche **SYSTEM MENU** de la télécommande.



**Remarque** Utilisez les touches **haut** / **bas** pour parcourir le menu. Sélectionnez une option à l'aide de la touche **droite**, puis confirmez en appuyant sur **OK**.

### 2 Configuration et installation de chaînes TV.

- Sélectionnez **Tuner Input Source** puis appuyez sur la **droite**. Sélectionnez { **Tuner Input Source** } (Source d'entrée tuner) touche **OK**.
  - { **Cable** } (Câble)  
Sélectionnez cette option si le Recorder est raccordé via un câble TV ou via un boîtier décodeur.
  - { **Air** } (Antenne)  
Sélectionnez cette option si le Recorder est raccordé à une antenne intérieure ou extérieure.

**Remarque** Appuyez sur **OK** pour confirmer la sélection.

- Sélectionnez { **Channel Search** } puis appuyez sur la touche **OK** de la télécommande pour lancer la recherche automatique des chaînes TV.

### 3 Sélection de la langue.

- Sélectionnez **Language** puis appuyez sur la **droite** touche.
  - sélection de la langue d'affichage à l'écran.
  - sélection de la langue par défaut des menus du disque.
  - sélection de la langue de sous-titrage par défaut.
  - sélection de la langue son par défaut.

### 4 Réglage de la date et l'heure.

- Sélectionnez **Date/Time** puis appuyez sur la **droite** touche.  
À l'aide des touches **numériques 0 -9** introduisez la date/l'heure, puis appuyez sur **OK** pour confirmer.
- 5 Appuyez sur la touche **SYSTEM MENU** pour quitter le menu.