

GUIA DE UTILIZAÇÃO RÁPIDA

DVDR3355

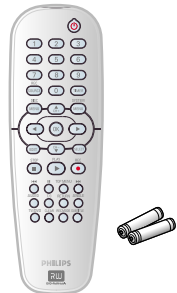
12nc: 3139 246 16431

1 o que está na caixa

A Unidade principal



B Telecomando (inclui 2 pilhas AA)



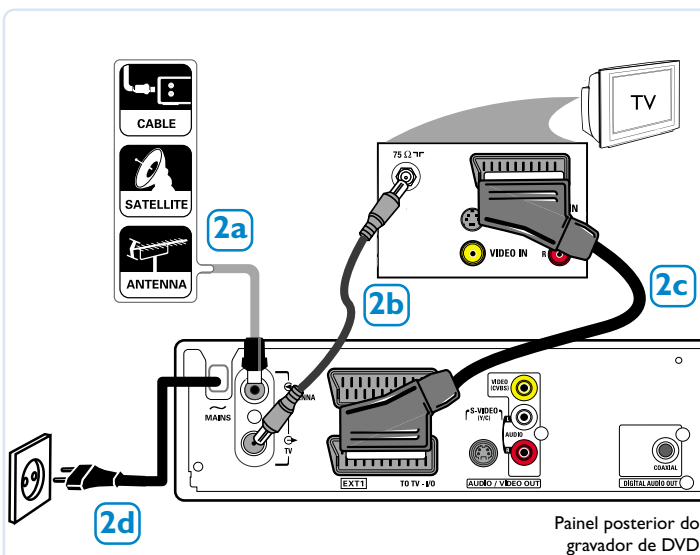
C Cabo coaxial RF



D Cabo Scart



2 ligar o gravador de DVD



Painel posterior do gravador de DVD

2a Ligue o sinal de antena de cabo/satélite existente (ou da caixa de cabo/satélite [RF OUT ou TO TV]) à entrada **ANTENNA** na parte posterior do gravador de DVD.

2b Utilize o cabo coaxial RF incluído para ligar a saída de **TV** do gravador de DVD à entrada da antena do televisor.

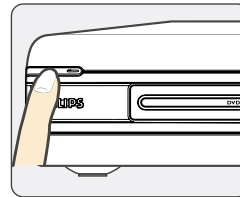
2c Utilize o cabo Scart incluído para ligar a ficha **EXT 1 TO TV-I/O** do gravador de DVD à entrada SCART correspondente na parte posterior do televisor.

2d Ligue o cabo de alimentação entre a ficha **~ MAINS** do gravador de DVD à tomada de corrente CA.

Sugestão útil:

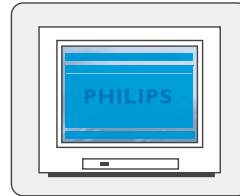
Para mais informações sobre tipos adicionais de ligações, consulte as páginas 68~75 do Manual do Utilizador.

3 inicie a configuração inicial



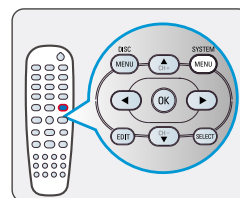
3a Prima **STANDBY-ON** no gravador de DVD para o ligar.

Nota: para uma instalação bem sucedida, a caixa de cabo/satélite tem de estar ligada.



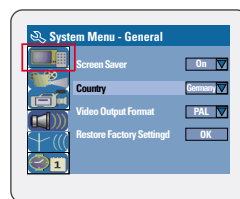
3b Ligue o televisor no canal correcto da entrada ('EXT', '0', 'AV').

→ O ecrã de fundo azul PHILIPS DVD aparece no ecrã de televisor.



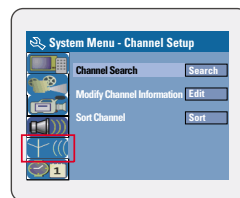
3c Prima **SYSTEM MENU** no telecomando.

→ Utilize as teclas ▲ ▼ para percorrer o menu. Seccione um item, premindo ►, e confirme uma definição, premindo **OK**.



3d Realce **Country** e prima ►. Seccione o país de residência.

Seccione { **Country** } e prima **OK** no telecomando.



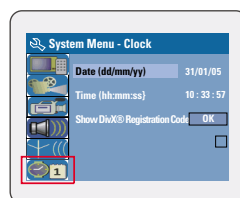
3e Realce **Channel Search** e prima ►. Configure e instale os canais de televisor.

Seccione { **Channel Search** } e prima **OK** no telecomando para iniciar a pesquisa automática de canais de televisor.



3f Realce **On Screen Display Language** e prima ►. Seccione o idioma.

– seleccione o idioma do OSD (visor).
– seleccione o idioma predefinido dos menus dos discos.
– seleccione o idioma predefinido das legendas.
– seleccione o idioma predefinido do áudio.



3g Realce **Date** e prima ►. Defina a Data e Hora.

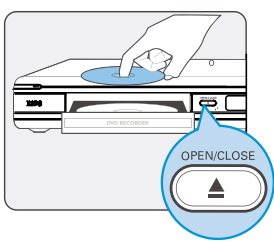
Utilize o **teclado numérico 0-9** para introduzir a data/hora e, em seguida, prima **OK** para confirmar.

3h Prima **SYSTEM MENU** para sair.

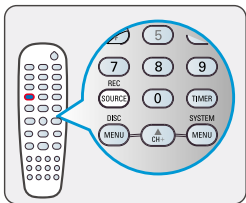
O gravador de DVD está pronto a utilizar!

Consulte a página seguinte para obter os pormenores básicos da gravação e reprodução.

4 iniciar a gravação manual

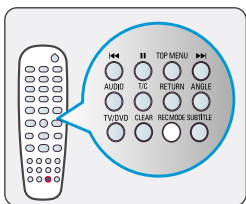


4a Introduza um DVD+R/RW gravável com a etiqueta virada para cima.



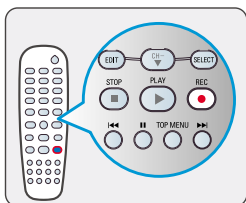
4b Para gravar um programa de televisão, prima **REC SOURCE** para seleccionar {Tuner}.

Para gravar a partir de um dispositivo adicional ligado a este gravador de DVD, prima várias vezes **REC SOURCE** para seleccionar o canal de entrada externa correspondente: {Front CVBS,} {Front S-Video,} {DV,} {EXT 2}.

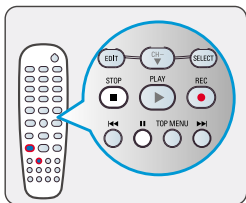


4c Prima **REC MODE** para seleccionar o modo de gravação pretendido. Define a qualidade de imagem e o tempo máximo de gravação para um disco.

Tempo máximo de gravação por disco	Qualidade de imagem	Record Mode
1 hora	Alta qualidade	Modo de 1 Hora
2 horas	Qualidade de DVD-Reprodução standard	Modo de 2 Hora
4 horas	Qualidade de VHS-Reprodução alargada	Modo de 4 Hora
6 horas	Qualidade de VHS-Super Long Play	Modo de 6 Hora



4d Prima **REC** para iniciar a gravação.



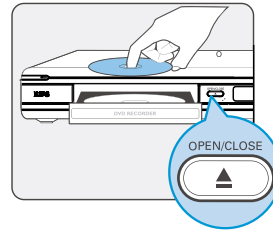
4e Para fazer uma pausa na gravação, prima **II**. Para retomar a gravação, prima **REC**.

Para parar a gravação, prima **STOP**.

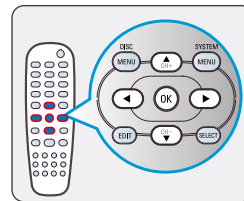
→ Aguarde até a mensagem desaparecer do visor antes de remover o disco.

5 iniciar a reprodução

Para reproduzir um disco

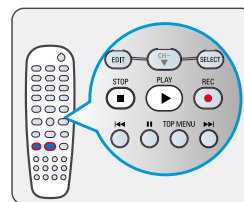


5a Introduza um disco com o lado da etiqueta virado para cima.



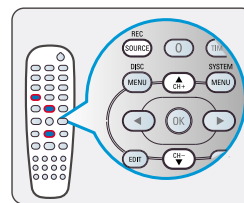
5b A reprodução pode começar automaticamente. Caso contrário, prima **PLAY**.

→ Se aparecer um menu de disco, utilize as teclas ◀ ▶ ▲ ▼ para navegar dentro do menu, realce um título e prima **OK** para iniciar a reprodução.



5c Para parar a reprodução, prima **STOP**.

Para ver os programas de televisão



5d Prima **REC SOURCE** para seleccionar {Tuner} e, em seguida, utilize as teclas ▲ ▼ para seleccionar o número de programa.

OBTER IMAGEM

- Verifique o modo AV no televisor. Pode também chamar-se FRONT, A/V IN, ou VIDEO. Escolha os diferentes modos com o telecomando do televisor.
- Ou, utilize o telecomando do televisor para seleccionar o Canal 1 no televisor, em seguida, prima o botão de reduzir canal até obter a imagem.
- Consulte o manual do televisor para obter mais informações.

OBTER SOM

- Utilize o cabo Scart incluído para ligar o gravador de DVD ao seu televisor, a imagem e o som saem pelo televisor.
- Ligue as tomadas AUDIO L/R (vermelho/branco) na parte posterior do gravador de DVD às entradas AUDIO correspondentes de um televisor, sistema estéreo ou receptor. Ligue o sistema e seleccione o canal apropriado.

Be responsible
Respect copyrights

PRECISA DE AJUDA? Leia o Manual do Utilizador incluído ou visite o nosso site Web em www.philips.com/support.