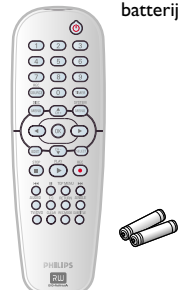


1 Wat zit er in de doos

A Apparaat



B Afstandsbediening (inclusief 2x AA-batterijen)



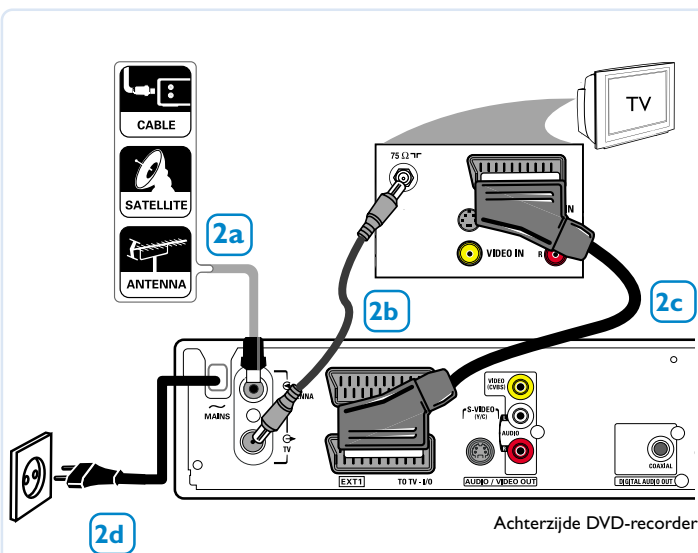
C RF-coaxkabel



D SCART-kabel



2 DVD-recorder aansluiten



2a Sluit de antennekabel of het satelliet signaal (of de kabel-/satellietdoos [RF OUT of TO TV]) aan op de **ANTENNA** ⚡-ingang aan de achterkant van de DVD-recorder.

2b Sluit de meegeleverde RF-coaxkabel op de **TV** ⚡-uitgang van de DVD-recorder en de antenne-ingang van de TV aan.

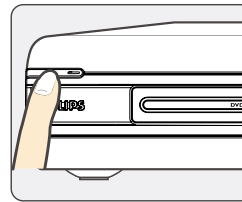
2c Sluit de meegeleverde SCART-kabel op de **EXT 1 TO TV-I/O**-aansluiting van uw DVD-recorder en de overeenkomende SCART-aansluiting aan de achterkant van uw TV aan.

2d Sluit het netsnoer van de DVD-recorder, ~ **MAINS**, op het stopcontact aan.

Handige tip:

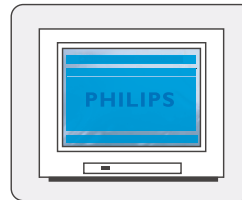
Raadpleeg de gebruikershandleiding pagina 124~131 voor meer informatie over andere aansluitingen.

3 Eerste instelling starten

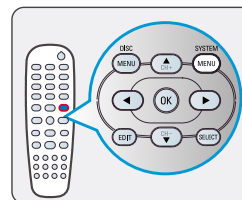


3a Druk op **STANDBY-ON** ⏻ op de DVD-recorder om deze in te schakelen.

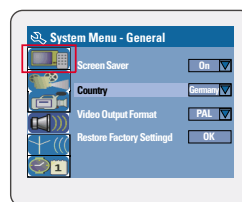
Opmerking: als u wilt dat de installatie lukt, dient u de kabel-/satellietdoos in te schakelen.



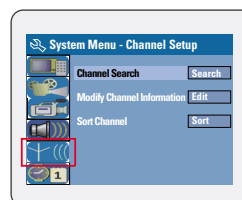
3b Schakel de TV in op het juiste programmakanaal voor de ingang ('EXT', '0', 'AV').
→ Het blauwe PHILIPS-achtergrondschermbild van de DVD wordt op de TV weergegeven.



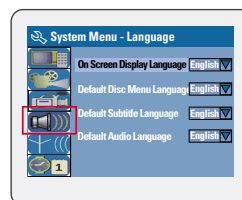
3c Druk op **SYSTEM MENU** op de afstandsbediening.
→ Navigeer door het menu met de toetsen ▲▼. Druk op ► om een item te selecteren en bevestig de instelling door op **OK** te drukken.



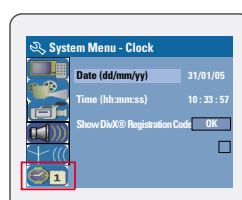
3d Markeer en druk op ►. Selecteer het land waarin u verblijft. Selecteer { **Country** } (Land) en druk op **OK** op de afstandsbediening.



3e Markeer en druk op ►. Stel TV-kanalen in en installeer deze. Selecteer { **Channel Search** } (Kanalen zoeken) en druk op **OK** op de afstandsbediening om automatisch TV-kanalen te zoeken.



3f Markeer en druk op ►. Selecteer uw taal.
– selecteer een schermtaal.
– selecteer de standaardtaal voor het schijfmenu.
– selecteer de standaardtaal voor de ondertiteling.
– selecteer de standaard gesproken taal.



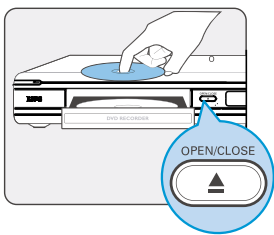
3g Markeer en druk op ►. Stel de datum en de tijd in. Voer de datum en de tijd in met de toetsen 0-9 van het numerieke toetsenbord en druk vervolgens op **OK** om te bevestigen.

3h Druk op **SYSTEM MENU** om het menu te verlaten.

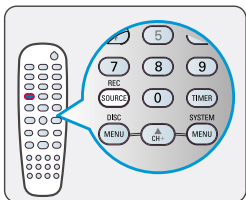
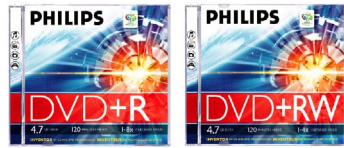
De DVD-recorder kan nu worden gebruikt!

Raadpleeg de volgende pagina voor de afspelen- en opnamefuncties.

4 Handmatig opnemen

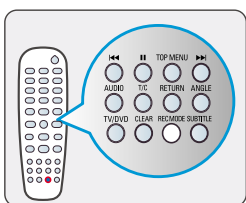


4a Plaats een opneembare DVD+R/ +RW in de lade met het etiket naar boven.



4b Als u een TV-programma wilt opnemen, drukt u op **REC SOURCE** en selecteert u { Tuner }.

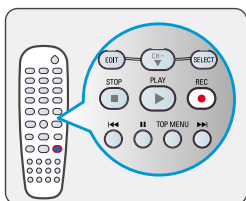
Als u wilt opnemen van een ander apparaat dat op de DVD-recorder is aangesloten, drukt u herhaaldelijk op **REC SOURCE** om het overeenkomende externe ingangskanaal te selecteren: { Front CVBS }, { Front S-Video }, { DV }, { EXT 2 }.



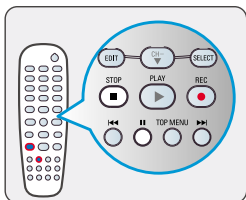
4c Druk op **REC MODE** om de gewenste opnamemodus te selecteren.

Hiermee bepaalt u de beeldkwaliteit en maximale opnametijd voor een schijf.

Maximale opnameduur per schijf	Beeldkwaliteit	Record Mode
1 uur	Hoge kwaliteit	Opnametijd van 1 Uur
2 uur	DVD-kwaliteit - Standaard afspelen	Opnametijd van 2 Uur
4 uur	VHS-kwaliteit - Extra lang afspelen	Opnametijd van 4 Uur
6 uur	VHS-kwaliteit - Superlang afspelen	Opnametijd van 6 Uur



4d Druk op **REC** om de opname te starten.

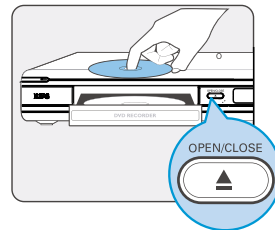


4e Druk op **II** om de opname te onderbreken. Hervat de opname door op **REC** te drukken.

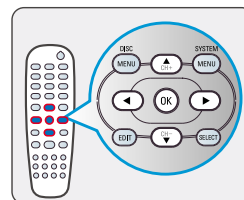
Druk op **STOP** om de opname te beëindigen.
→ Wacht met het verwijderen van de schijf tot het bericht uit het display is verdwenen.

5 Afspelen starten

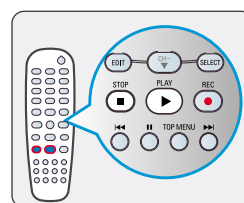
Een schijf afspelen



5a Plaats een schijf in de lade met het etiket naar boven.

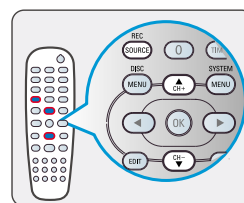


5b Het afspelen wordt automatisch gestart. Als dat niet zo is, drukt u op **PLAY**.
→ Druk als het schijfmenu wordt weergegeven op **◀ ▶ ▲ ▼** om in het menu te navigeren of een titel te markeren. Druk op **OK** om het afspelen te starten.



5c U stopt het afspelen door op **STOP** te drukken.

TV-programma's bekijken



5d Druk op **REC SOURCE** om { Tuner } te selecteren en selecteer vervolgens met de toetsen **▲ ▼** het programma nummer.

BEELD

- Controleer de AV-modus op de TV. Deze wordt FRONT, A/V IN, of VIDEO genoemd. Kies de verschillende modi met de afstandsbediening van de TV.
- Of gebruik de afstandsbediening van de TV om Kanaal 1 te selecteren op de TV en blader vervolgens door de kanalen totdat het beeld wordt weergegeven.
- Raadpleeg de handleiding van de TV voor meer informatie.

GELUID

- Sluit de DVD-recorder met de meegeleverde SCART-kabel op de TV aan. Beeld en geluid worden via de TV weergegeven.
- Sluit de AUDIO L/R-aansluitingen (rood/wit) aan de achterkant van de DVD-recorder aan op de overeenkomende AUDIO-ingangen van een TV, stereosysteem of ontvanger. Zet het aangesloten systeem aan en selecteer het correcte kanaal.

Be responsible
Respect copyrights

HULP NODIG? Raadpleeg de bijgeleverde gebruikershandleiding of bezoek onze website www.philips.com/support.