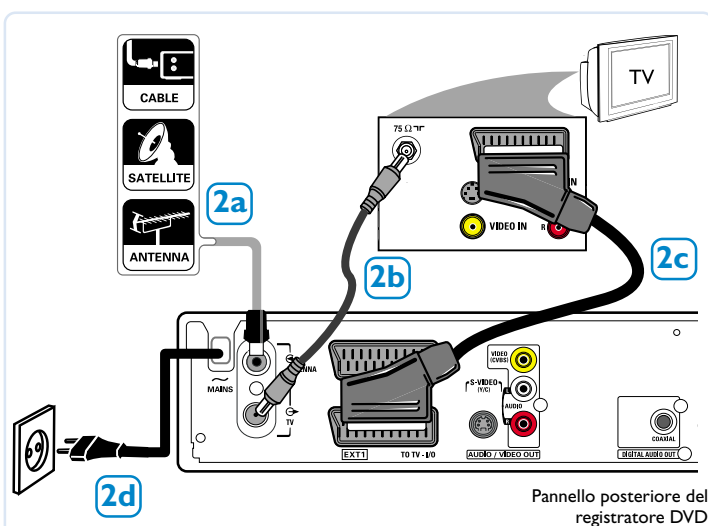


## 1 contenuto della confezione



## 2 collegamento del registratore DVD



**2a** Collegare il segnale via cavo o via satellite dell'antenna (o dal ricevitore via cavo/via satellite [RF OUT o TO TV]) alla presa di ingresso **ANTENNA** sul retro del registratore DVD.

**2b** Utilizzare il cavo coassiale RF fornito in dotazione per collegare la presa di uscita **TV** del registratore DVD alla presa di ingresso dell'antenna del televisore.

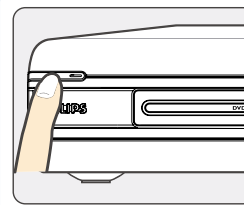
**2c** Utilizzare il cavo scart fornito in dotazione per collegare la presa **EXT 1 TO TV-I/O** del registratore DVD alla corrispondente presa di ingresso SCART sul retro del televisore.

**2d** Collegare il cavo di alimentazione per collegare la presa **~ MAINS** del registratore DVD all'alimentatore di corrente CA.

### Suggerimenti di aiuto:

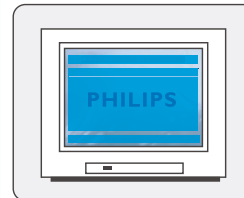
Per conoscere altri tipi di connessioni, vedere il manuale per l'utente alle pagine 12~19.

## 3 installazione iniziale



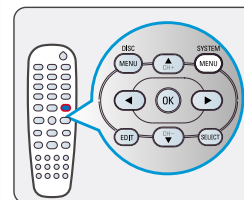
**3a** Premere **STANDBY-ON** sul registratore DVD per accenderlo.

**Nota:** per eseguire correttamente l'installazione, il ricevitore via cavo/via satellite deve essere



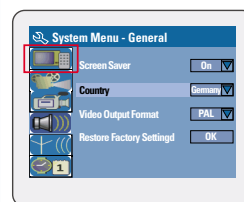
**3b** Accendere il televisore sintonizzandolo sul canale corretto per la presa di ingresso ('EXT', '0', 'AV').

→ Sul televisore viene visualizzata la schermata blu di sfondo del DVD PHILIPS.



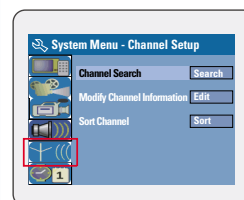
**3c** Premere **SYSTEM MENU** sul telecomando.

→ Utilizzare i tasti ▲ ▼ per scorrere il menu. Selezionare una voce premendo ► e confermare l'impostazione premendo **OK**.



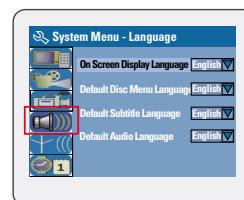
**3d** Evidenziare e premere ►.

**Selezione del Paese di residenza.** Selezionare { **Country** } (Paese) e premere **OK** sul telecomando.



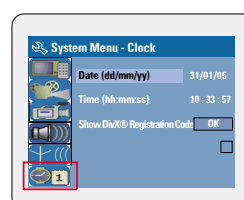
**3e** Evidenziare e premere ►.

**Impostazione e installazione dei canali televisivi.** Selezionare { **Channel Search** } (Ricerca canale) e premere **OK** sul telecomando per avviare la ricerca automatica del canale TV.



**3f** Evidenziare e premere ►.

**Selezione della lingua.**  
 – selezionare la lingua per l'OSD (On Screen Display).  
 – selezionare la lingua predefinita per il menu disco.  
 – selezionare la lingua predefinita per i sottotitoli.  
 – selezionare la lingua predefinita per l'audio.



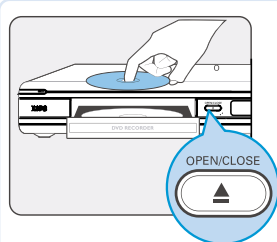
**3g** Evidenziare e premere ►.

**Impostazione della data e dell'ora.** Utilizzare il **tastierino numerico 0-9** per immettere data e ora, quindi premere **OK** per confermare.

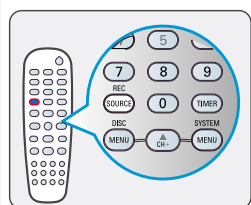
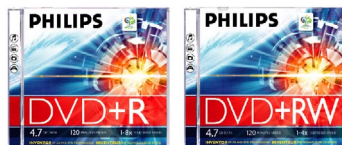
**3h** Premere **SYSTEM MENU** per uscire.

**Il registratore DVD è pronto per l'uso!**  
 Per informazioni di base su registrazione e riproduzione, vedere la pagina successiva.

## 4 avvio di una registrazione manuale

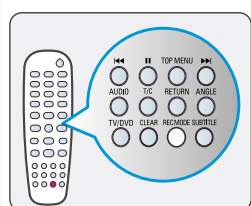


**4a** Inserire un supporto DVD+R/+RW registrabile con l'etichetta rivolta verso l'alto.



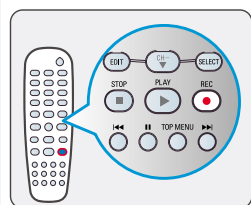
**4b** Per registrare un programma televisivo, premere **REC SOURCE** e selezionare {Tuner} (Sintonizzatore).

Per registrare da un dispositivo aggiuntivo collegato al registratore DVD, premere ripetutamente **REC SOURCE** per selezionare il canale di ingresso esterno corrispondente: {Front CVBS}, {Front S-Video}, {DV}, {EXT 2}.

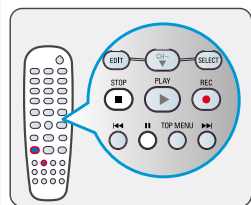


**4c** Premere **REC MODE** per selezionare la modalità di registrazione desiderata. In tal modo è possibile definire la qualità dell'immagine e la durata massima della registrazione.

Tempo massimo di registrazione per disco	Qualità delle immagini	Record Mode
1 Ora	Alta qualità	Modalità 1 Ora
2 Ora	Qualità DVD-Riproduzione standard	Modalità 2 Ora
4 Ora	Qualità VHS-Riproduzione estesa	Modalità 4 Ora
6 Ora	Qualità VHS-Riproduzione super lunga	Modalità 6 Ora



**4d** Premere **REC** per avviare la registrazione.



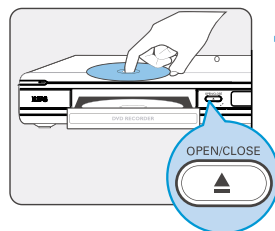
**4e** Per mettere in pausa la registrazione, premere **II**. Per riprendere la registrazione, premere **REC**.

Per interrompere la registrazione, premere **STOP**.  
→ Attendere che il messaggio non sia più visualizzato sul display prima di estrarre il disco.

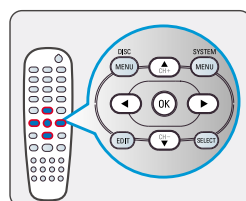
Be responsible  
Respect copyrights

## 5 avvio della riproduzione

Per riprodurre un disco

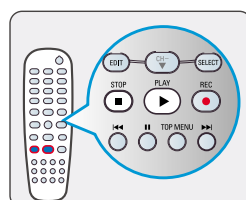


**5a** Inserire un disco con il lato dell'etichetta rivolto verso l'alto.



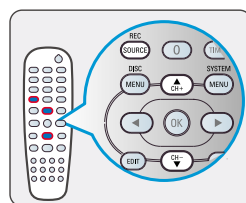
**5b** La riproduzione potrebbe avviarsi automaticamente. In caso contrario, premere **PLAY**.

→ Se viene visualizzato il menu del disco, utilizzare i tasti **◀ ▶ ▲ ▼** per scorrere il menu, evidenziare un titolo e premere **OK** per avviare la riproduzione.



**5c** Per interrompere la riproduzione, premere **STOP**.

Per guardare i programmi TV



**5d** Premere **REC SOURCE** per selezionare {Tuner} quindi utilizzare i tasti **▲ ▼** per selezionare il numero del programma.

### ACQUISISCI IMMAGINE

- Verificare la modalità AV sul televisore. Potrebbe essere denominata FRONT, A/V IN o VIDEO. Utilizzare il telecomando del televisore per scegliere tra le diverse modalità.
- Oppure utilizzare il telecomando del televisore per selezionare Channel (Canale) 1 sul televisore, quindi premere il tasto Channel fino a visualizzare l'immagine. Per ulteriori informazioni vedere il manuale della TV.

### ACQUISISCI AUDIO

- Utilizzare il cavo scart fornito in dotazione per collegare il registratore DVD al televisore, in tal modo immagine e audio verranno emessi dal televisore.
- Collegare le prese AUDIO L/R (rossa/bianca) sul retro del registratore DVD ai corrispondenti ingressi AUDIO sul televisore, sullo stereo o su un ricevitore. Accendere il sistema collegato e selezionare il canale appropriato.

**BISOGNO DI ASSISTENZA? Consultare il manuale per l'utente fornito in dotazione o visitare il sito Web di Philips all'indirizzo [www.philips.com/support](http://www.philips.com/support).**