

## 1 Contenu de l'emballage

### A Unité principale



### B Télécommande 2 piles AA incluses



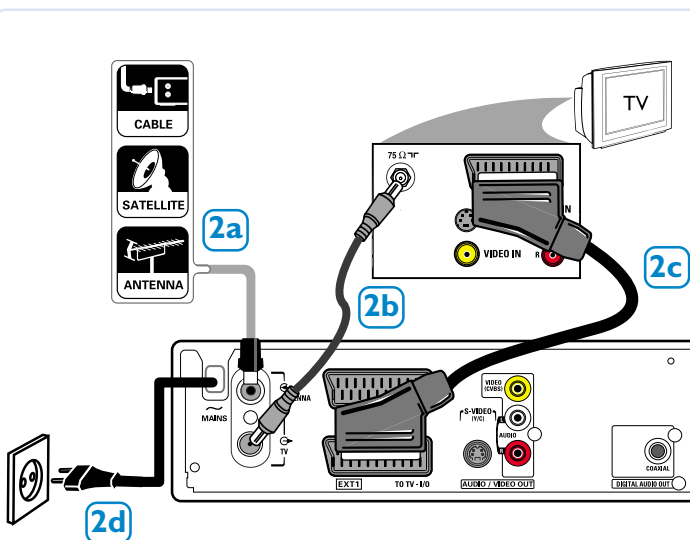
### C Câble coaxial RF



### D câble péritel



## 2 Connexion du DVD Recorder



**2a** Connectez le signal d'antenne câble/satellite existant (ou la sortie [RF OUT ou TO TV] du boîtier décodeur) à l'entrée **ANTENNA** située à l'arrière du DVD Recorder.

**2b** À l'aide du câble coaxial RF fourni, connectez la sortie **TV** du DVD Recorder à l'entrée d'antenne du téléviseur.

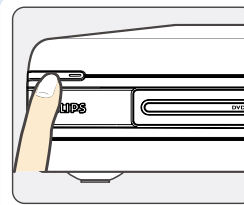
**2c** Utilisez le câble péritel fourni pour relier la prise **EXT I TO TV-I/O** du DVD Recorder à l'entrée péritel correspondante sur la face arrière du téléviseur.

**2d** À l'aide du cordon d'alimentation, raccordez la prise **~ MAINS** du DVD Recorder à la prise secteur.

#### Conseils:

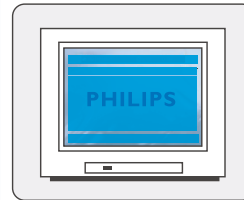
**Pour obtenir des informations sur les autres types de connexion, reportez-vous aux pages 12~19 du manuel d'utilisation.**

## 3 Procédure d'installation initiale

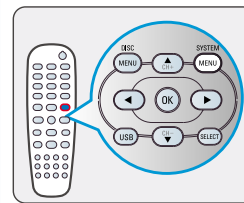


**3a** Appuyez sur la touche **STANDBY-ON** du DVD Recorder pour le mettre sous tension.

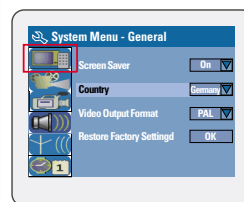
*Remarque:* pour une installation réussie, le boîtier décodeur doit être sous tension.



**3b** Appuyez sur la touche du téléviseur pour sélectionner le canal d'entrée vidéo correct ("EXT" ou "AV").  
→ L'écran DVD d'arrière-plan bleu PHILIPS s'affiche.

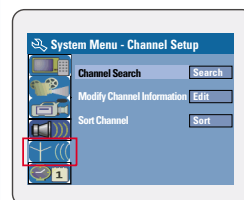


**3c** Appuyez sur la touche **SYSTEM MENU** de la télécommande.  
→ Utilisez les touches ▲ ▼ pour parcourir le menu. Sélectionnez une option à l'aide de la touche ►, puis confirmez en appuyant sur **OK**.



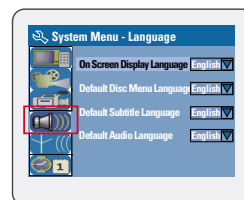
**3d** Sélectionnez **Country**, puis appuyez sur la touche ►.  
Sélectionnez votre pays de résidence.

Sélectionnez { **Country** } (Pays), puis appuyez sur la touche **OK** de la télécommande.



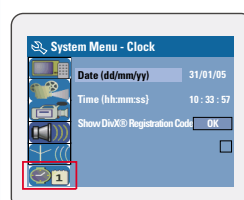
**3e** Sélectionnez **Channel Search**, puis appuyez sur la touche ►.  
Configuration et installation de chaînes TV.

Sélectionnez { **Channel Search** }, puis appuyez sur la touche **OK** de la télécommande pour lancer la recherche automatique des chaînes TV.



**3f** Sélectionnez **On Screen Display Language**, puis appuyez sur la touche ►.  
Sélection de la langue.

- sélection de la langue d'affichage à l'écran.
- sélection de la langue par défaut des menus du disque.
- sélection de la langue de sous-titrage par défaut.
- sélection de la langue son par défaut.



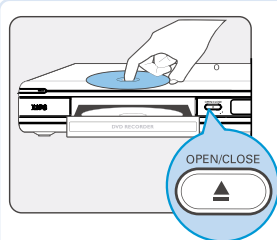
**3g** Sélectionnez **Date**, puis appuyez sur la touche ►.  
Réglage de la date et l'heure.

À l'aide des touches numériques **0-9** introduisez la date/l'heure, puis appuyez sur **OK** pour confirmer.

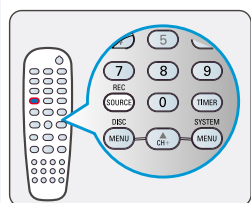
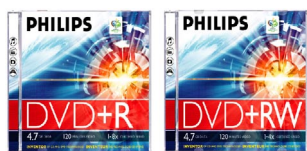
**3h** Appuyez sur la touche **SYSTEM MENU** pour quitter le menu.

**Le DVD Recorder est prêt à être utilisé!**  
Reportez-vous à la page suivante pour obtenir des informations sur les fonctions de lecture et d'enregistrement de base.

## 4 Lancement de l'enregistrement manuel

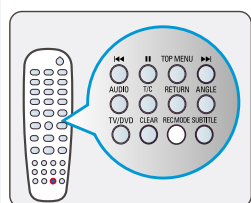


**4a** Insérez un DVD+R/RW inscriptible avec la face imprimée orientée vers le haut.



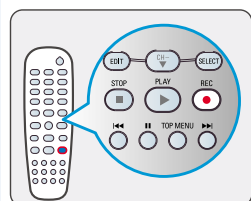
**4b** Pour enregistrer un programme TV, appuyez sur la touche **REC SOURCE**, puis sélectionnez { Tuner }.

Pour enregistrer à partir d'un autre appareil connecté à ce DVD Recorder, appuyez plusieurs fois sur la touche **REC SOURCE**, puis sélectionnez le canal d'entrée externe correspondant: { Front CVBS }, { Front S-Video }, { DV }, { EXT 2 }.

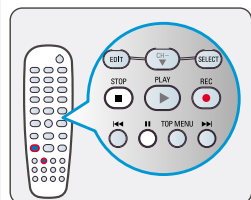


**4c** Appuyez sur la touche **REC MODE** pour sélectionner le mode d'enregistrement de votre choix. Cette option définit la qualité de l'image et la durée maximale d'enregistrement sur un disque.

Durée d'enregistrement maximale d'un disque	Qualité de l'image	Record Mode
1 heure	Haute qualité	Mode 1 heure
2 heures	Qualité DVD - Lecture standard	Mode 2 heure
4 heures	Qualité VHS - Vitesse lente	Mode 4 heure
6 heures	Qualité VHS - Super longue durée	Mode 6 heure



**4d** Appuyez sur la touche **REC** ● pour lancer l'enregistrement.



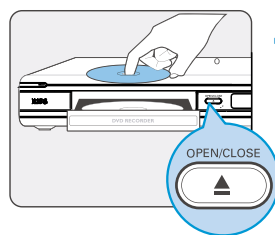
**4e** Pour suspendre l'enregistrement, appuyez sur la touche **II**. Pour reprendre l'enregistrement, appuyez sur la touche **REC** ●.

Pour arrêter l'enregistrement, appuyez sur la touche **STOP** ■.

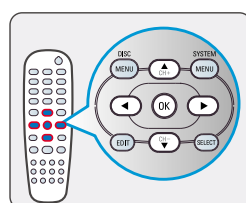
→ Patientez jusqu'à ce que le message disparaisse de l'afficheur avant de retirer le disque.

## 5 Lancement de la lecture

Pour lire un disque, procédez comme suit:

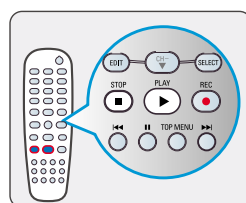


**5a** Insérez un disque avec la face imprimée orientée vers le haut.



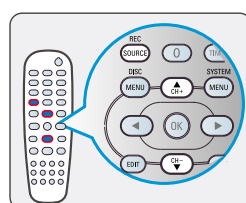
**5b** Il se peut que la lecture démarre automatiquement. Si tel n'est pas le cas, appuyez sur la touche **PLAY** ▶.

→ Si le menu du disque s'affiche, appuyez sur les touches ◀▶▲▼ pour parcourir les options et sélectionner un titre, puis appuyez sur **OK** pour lancer la lecture.



**5c** Pour interrompre la lecture, appuyez sur la touche **STOP** ■.

Pour afficher les chaînes TV



**5d** Appuyez sur la touche **REC SOURCE** pour sélectionner { Tuner }, puis utilisez les touches ▲▼ pour sélectionner la chaîne.

### OBTENIR UNE IMAGE

- Vérifiez si le téléviseur est en mode AV. Ce mode peut s'intituler FRONT, A/V IN ou VIDEO. Choisissez l'un des modes à l'aide de la télécommande du téléviseur.
- Vous pouvez également sélectionner le canal 1 du téléviseur à l'aide de la télécommande correspondante, puis appuyer sur la flèche bas jusqu'à l'obtention d'une image.
- Pour plus d'informations, reportez-vous au manuel d'utilisation de votre téléviseur.

### OBTENIR DU SON

- Raccordez les prises AUDIO L/R (rouge/blanc) situées à l'arrière du DVD Recorder aux entrées AUDIO appropriées du téléviseur, de la chaîne stéréo ou du récepteur. Mettez l'appareil connecté sous tension et sélectionnez le canal correspondant.

Be responsible  
Respect copyrights

BESOIN D'AIDE?

Lisez attentivement le manuel d'utilisation ou visitez notre site Web à l'adresse [www.philips.com/support](http://www.philips.com/support)