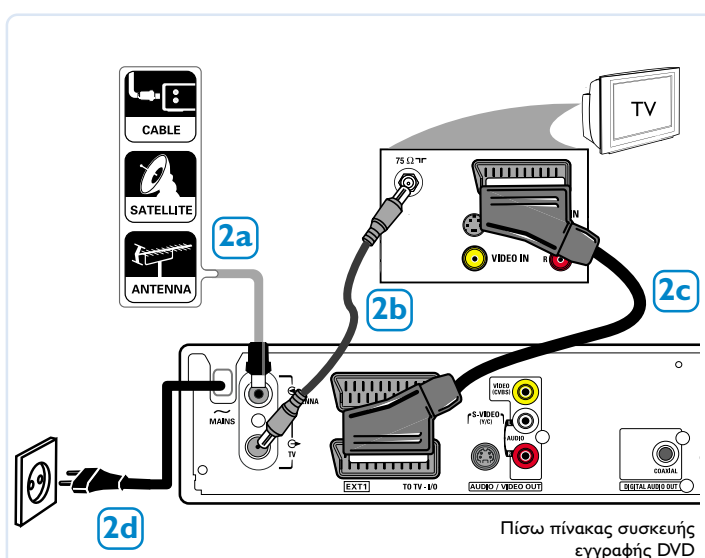


1 Τι περιέχεται στη συσκευασία



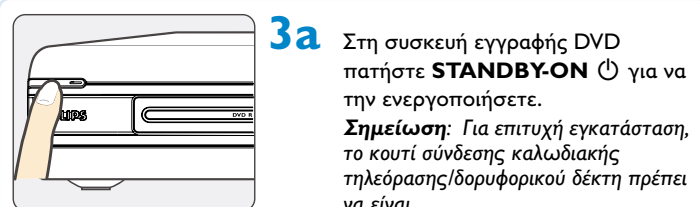
2 σύνδεση συσκευής εγγραφής DVD



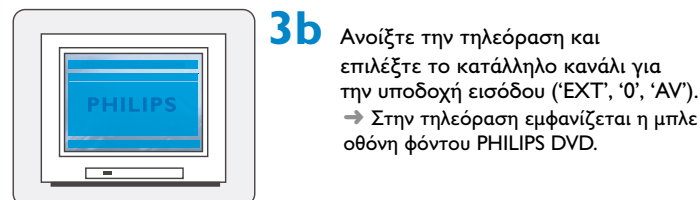
- 2a** Συνδέστε το υφιστάμενο καλώδιο κεραίας/δορυφορικού δέκτη (ή το κουτί σύνδεσης καλωδιακής τηλεόρασης/δορυφορικού δέκτη [RF OUT ή TO TV]) στην υποδοχή εισόδου **ANTENNA** στο πίσω μέρος της συσκευής εγγραφής DVD.
- 2b** Χρησιμοποιήστε το παρεχόμενο ομοαξονικό καλώδιο RF για να συνδέσετε την υποδοχή εξόδου τηλεόρασης της συσκευής εγγραφής DVD με την υποδοχή εισόδου κεραίας της τηλεόρασής σας **TV**.
- 2c** Χρησιμοποιήστε το παρεχόμενο καλώδιο τγασυ για να συνδέσετε την υποδοχή **EXT 1 TO TV-I/O** της συσκευής εγγραφής DVD με την αντίστοιχη υποδοχή SCART στο πίσω μέρος της τηλεόρασής σας.
- 2d** Συνδέστε το καλώδιο τροφοδοσίας που εξέρχεται από την υποδοχή **~ MAINS** της συσκευής εγγραφής DVD στην πρίζα AC.

Χρήσιμη σημείωση:
Για επιπλέον τύπους σύνδεσης, ανατρέξτε στις σελίδες 124~131 του Εγχειριδίου χρήσης.

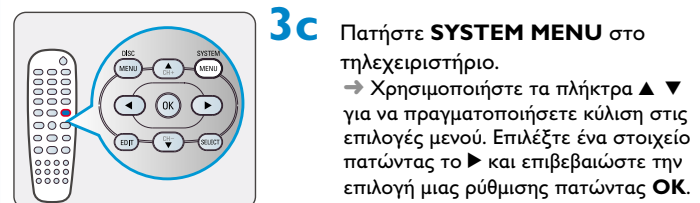
3 Έναρξη αρχικής εγκατάστασης



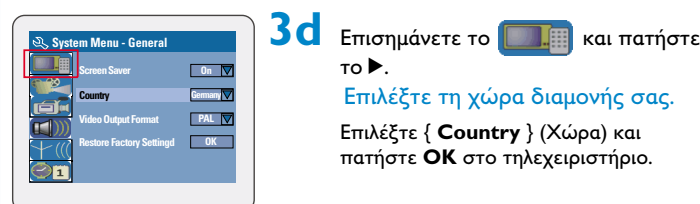
- 3a** Στη συσκευή εγγραφής DVD πατήστε **STANDBY-ON** για να την ενεργοποιήσετε.
Σημείωση: Για επιτυχή εγκατάσταση, το κουτί σύνδεσης καλωδιακής τηλεόρασης/δορυφορικού δέκτη πρέπει να είναι



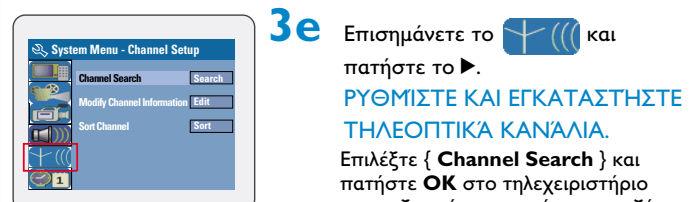
- 3b** Ανοίξτε την τηλεόραση και επιλέξτε το κατάλληλο κανάλι για την υποδοχή εισόδου ('EXT', '0', 'AV').
 → Στην τηλεόραση εμφανίζεται η μπλε οθόνη φόντου PHILIPS DVD.



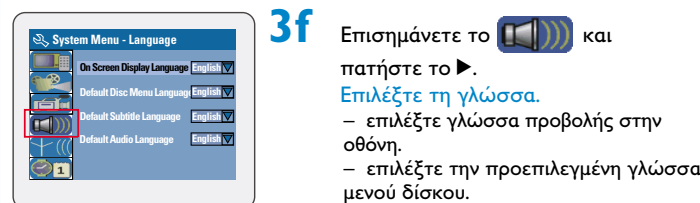
- 3c** Πατήστε **SYSTEM MENU** στο τηλεχειριστήριο.
 → Χρησιμοποιήστε τα πλήκτρα ▲ ▼ για να πραγματοποιήσετε κύλιση στις επιλογές μενού. Επιλέξτε ένα στοιχείο πατώντας το ► και επιβεβαιώστε την επιλογή μιας ρύθμισης πατώντας **OK**.



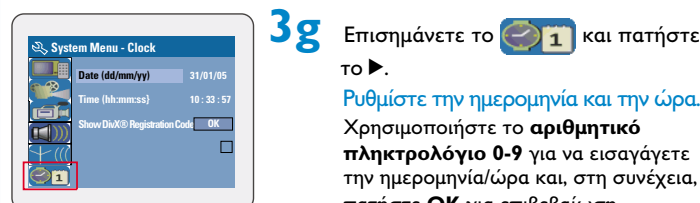
- 3d** Επισημάνετε το ► και πατήστε το ►.
Επιλέξτε τη χώρα διαμονής σας.
 Επιλέξτε { **Country** } (Χώρα) και πατήστε **OK** στο τηλεχειριστήριο.



- 3e** Επισημάνετε το ► και πατήστε το ►.
ΡΥΘΜΙΣΤΕ ΚΑΙ ΕΓΚΑΤΑΣΤΗΣΤΕ ΤΗΛΕΟΠΤΙΚΑ ΚΑΝΑΛΙΑ.
 Επιλέξτε { **Channel Search** } και πατήστε **OK** στο τηλεχειριστήριο για να ξεκινήσει η αυτόματη αναζήτηση τηλεοπτικών καναλιών.



- 3f** Επισημάνετε το ► και πατήστε το ►.
Επιλέξτε τη γλώσσα.
 – επιλέξτε γλώσσα προβολής στην οθόνη.
 – επιλέξτε την προεπιλεγμένη γλώσσα μενού δίσκου.
 – επιλέξτε την προεπιλεγμένη γλώσσα υποτίτλων.
 – επιλέξτε την προεπιλεγμένη γλώσσα διαλόγων.

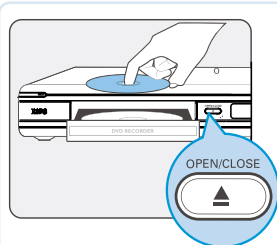


- 3g** Επισημάνετε το ► και πατήστε το ►.
Ρυθμίστε την ημερομηνία και την ώρα.
 Χρησιμοποιήστε το **αριθμητικό πληκτρολόγιο 0-9** για να εισαγάγετε την ημερομηνία/ώρα και, στη συνέχεια, πατήστε **OK** για επιβεβαίωση.

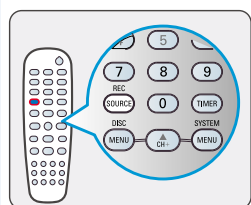
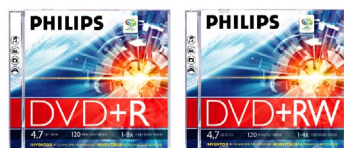
- 3h** Πατήστε **SYSTEM MENU** για να πραγματοποιήσετε έξοδο.

Η συσκευή εγγραφής DVD είναι έτοιμη για χρήση!
 Δείτε την επόμενη σελίδα για βασικές πληροφορίες εγγραφής και αναπαραγωγής.

4 έναρξη μη αυτόματης εγγραφής

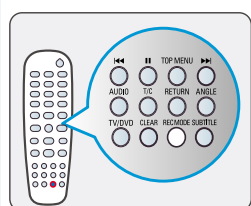


4a Τοποθετήστε έναν εγγραψίμο δίσκο DVD+R/+RW με την ετικέτα στραμμένη προς τα πάνω.



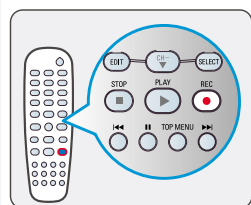
4b Για να εγγράψετε ένα τηλεοπτικό πρόγραμμα, πατήστε **REC SOURCE** για να επιλέξετε { Tuner } (Δέκτης).

Για να πραγματοποιήσετε εγγραφή από εξωτερική συσκευή συνδεδεμένη σε αυτή τη συσκευή εγγραφής DVD, πατήστε επανειλημμένα **REC SOURCE** για να επιλέξετε το αντίστοιχο εξωτερικό κανάλι εισόδου : { Front CVBS, } { Front S-Video, } { DV }, { EXT 2 }.

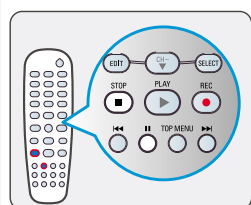


4c Πατήστε **REC MODE** για να επιλέξετε την επιθυμητή λειτουργία εγγραφής. Καθορίζει την ποιότητα εικόνας και το μέγιστο χρόνο εγγραφής για ένα δίσκο.

| Μέγιστος χρόνος εγγραφής ανά δίσκο | Ποιότητα εικόνας | Λειτουργία εγγραφής |
|------------------------------------|------------------------------|---------------------|
| 1 ώρας | Υψηλή ποιότητα | Λειτουργία 1 ώρας |
| 2 ωρών | Ποιότητα DVD -Αναπαραγωγή | Λειτουργία 2 ώρας |
| 4 ωρών | Ποιότητα VHS-Extended Play | Λειτουργία 4 ώρας |
| 6 ωρών | Ποιότητα VHS-Super Long Play | Λειτουργία 6 ώρας |



4d Πατήστε **REC** ● για να ξεκινήσει η εγγραφή.



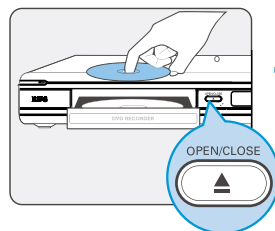
4e Για να διακόψετε προσωρινά την εγγραφή, πατήστε **II**. Για να συνεχίσετε την εγγραφή, πατήστε **REC** ●.

Για να σταματήσετε την εγγραφή, πατήστε **STOP** ■.
→ Περιμένετε μέχρι να εξαφανιστεί το μήνυμα από την οθόνη ενδείξεων πριν αφαιρέσετε το δίσκο.

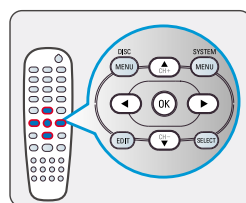
Be responsible
Respect copyrights

5 έναρξη αναπαραγωγής

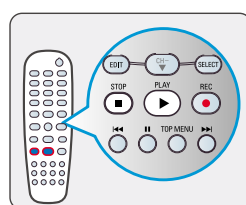
Για να αναπαράγετε ένα δίσκο



5a Τοποθετήστε ένα δίσκο με την ετικέτα στραμμένη προς τα πάνω.

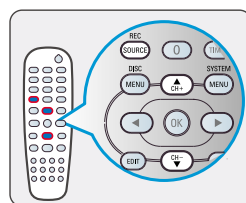


5b Η αναπαραγωγή μπορεί να ξεκινήσει αυτόματα. Αν όχι, πατήστε **PLAY** ►.
→ Εάν εμφανιστεί ένα μενού δίσκου, χρησιμοποιήστε τα πλήκτρα ◀ ▶ ▲ ▼ για να πραγματοποιήσετε πλοήγηση στο μενού, επισημάνετε έναν τίτλο κεφαλαίου και πατήστε **OK** για να ξεκινήσει η αναπαραγωγή.



5c Για να σταματήσετε την αναπαραγωγή, πατήστε **STOP** ■.

Για να δείτε τα τηλεοπτικά προγράμματα



5d Πατήστε **REC SOURCE** για να επιλέξετε { Tuner, } (Δέκτης) και, στη συνέχεια, χρησιμοποιήστε τα πλήκτρα ▲ ▼ για να επιλέξετε τον αριθμό του προγράμματος.

Λήψη εικόνας

- Ελέγξτε τη λειτουργία AV στην τηλεόραση. Μπορεί να ονομάζεται FRONT, A/V IN ή VIDEO. Επιλέξτε τις διάφορες λειτουργίες χρησιμοποιώντας το τηλεχειριστήριο της τηλεόρασης.
- Ή, χρησιμοποιήστε το τηλεχειριστήριο της τηλεόρασης για να επιλέξετε το Κανάλι 1 στην τηλεόραση και, στη συνέχεια, πατήστε το κουμπί "Channel down" μέχρι να έχετε μια εικόνα.
- Για περισσότερες λεπτομέρειες, ανατρέξτε στο εγχειρίδιο χρήσης της τηλεόρασης σας.

Λήψη ήχου

- Χρησιμοποιήστε το παρεχόμενο καλώδιο τγασυ για να συνδέσετε τη συσκευή εγγραφής DVD στην τηλεόρασή σας. Έτσι, η εικόνα και ο ήχος θα αναπαράγεται από την τηλεόραση.
- Συνδέστε τις υποδοχές AUDIO L/R (κόκκινο/άσπρο) που βρίσκονται στο πίσω μέρος της συσκευής εγγραφής DVD με τις αντίστοιχες υποδοχές εισόδου AUDIO μιας τηλεόρασης, ενός στερεοφωνικού συστήματος ή ενός δέκτη. Ενεργοποιήστε το συνδεδεμένο σύστημα και επιλέξτε το κατάλληλο κανάλι.

ΧΡΕΙΑΖΕΣΤΕ ΒΟΗΘΕΙΑ; Διαβάστε το συνοδευτικό Εγχειρίδιο χρήσης ή επισκεφθείτε την τοποθεσία μας στο web, στο www.philips.com/support.