

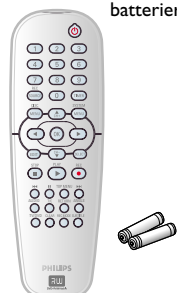
1 vad finns i förpackningen

A Huvudenhet



B Fjärrkontroll

(inklusive 2 AA-batterier)



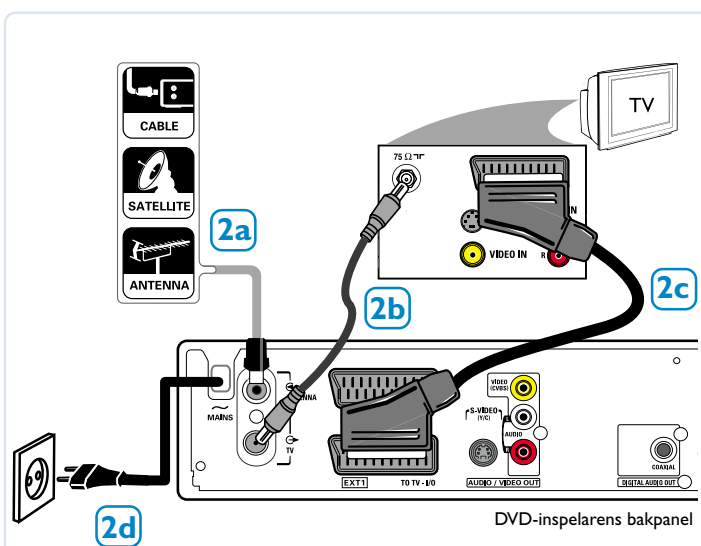
C RF-koaxialkabel



D SCART-kabel



2 ansluta DVD-inspelaren

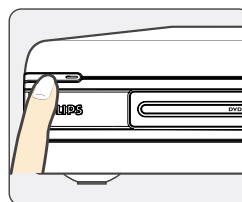


- 2a** Anslut den befintliga antennkabel-/satellitssignalen (eller signalen från kabel-/satellitmottagaren [RF OUT eller TO TV]) till ingången **ANTENNA** på baksidan av DVD-inspelaren.
- 2b** Använd den medföljande RF-koaxialkabeln till att ansluta DVD-inspelarens **TV**-uttag till antenningången på TV:n.
- 2c** Använd den medföljande SCART-kabeln till att ansluta DVD-inspelarens uttag **EXT 1 TO TV-I/O** till motsvarande SCART-ingången på TV:ns baksida.
- 2d** Anslut elkabeln från DVD-inspelarens uttag **~ MAINS** till eluttaget.

Praktiska tips:

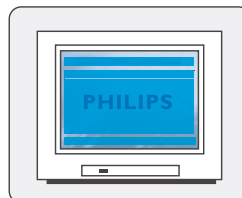
Information om fler typer av anslutningar finns på sidorna 12~18 i användarhandboken.

3 sen första installationen

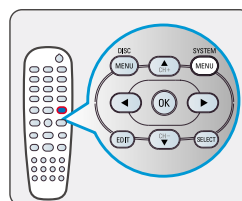


- 3a** Sätt på DVD-inspelaren genom att trycka på **STANDBY-ON**.

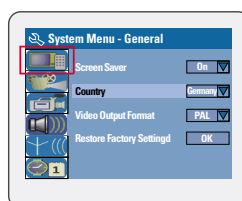
Obs! Kabel-/satellitmottagaren måste vara påslagen för att installationen ska lyckas.



- 3b** Slå på rätt programkanal på TV:n för ingången ('EXT', '0', 'AV').
→ Den blå bakgrunds bilden för PHILIPS DVD:n visas på TV-skärmen.

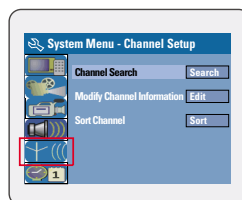


- 3c** Tryck på **SYSTEM MENU** på fjärrkontrollen.
→ Använd knapparna **▲ ▼** till att bläddra genom menyn. Välj ett alternativ genom att trycka på **▶** och bekräfta en inställning genom att trycka på **OK**.



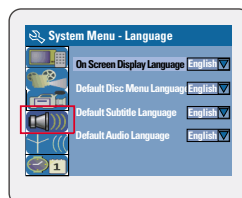
- 3d** Markera **Country** och tryck på **▶**.
Välj land.

Välj { **Country** } (land) och tryck på **OK** på fjärrkontrollen.



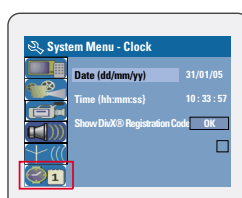
- 3e** Markera **Channel Search** och tryck på **▶**.
Programmera TV-kanaler.

Välj { **Channel Search** } (kanalsökning) och tryck på **OK** på fjärrkontrollen så startas automatisk TV-kanalsökning.



- 3f** Markera **On Screen Display Language** och tryck på **▶**.
Välj språk.

– välj visningspråk för skärmmenyer.
– välj standardspråk för skivmenyer.
– välj standardtextningspråk.
– välj standardljudspråk.



- 3g** Markera **Date** och tryck på **▶**.
Ange datum och tid.

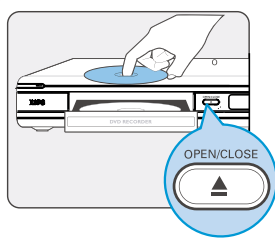
Använd den **numeriska knappsatsen (0-9)** till att ange datum och tid och bekräfta sedan genom att trycka på **OK**.

- 3h** Avsluta genom att trycka på **SYSTEM MENU**.

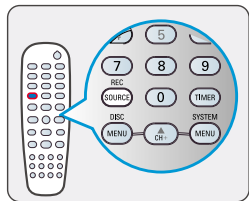
DVD-inspelaren är nu klar att använda!

Mer information om inspelning och uppspelning finns på nästa sida.

4 påbörja manuell inspelning

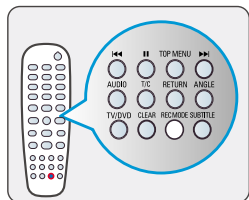


4a Sätt in en inspelningsbar DVD+R/+RW-skiva med etiketten vänd uppåt.



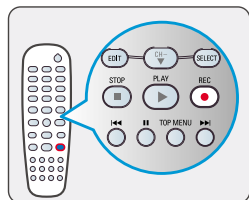
4b Om du vill spela in TV-programmet trycker du på **REC SOURCE** och väljer {Tuner}

Om du vill spela in på en annan enhet som är ansluten till DVD-inspelaren trycker du på **REC SOURCE** flera gånger tills motsvarande extern ingångskanal väljs: { Front CVBS, } { Front S-Video, } { EXT 1 }, { EXT 2 }.

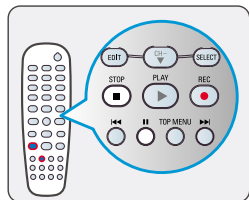


4c Välj inspelningsläge genom att trycka på **REC MODE**. På så sätt definierar du bildens kvalitet och den maximala inspelningstiden för en skiva.

Maximal inspelningstid per skiva	Bildkvalitet	Record Mode
1 timme	Hög kvalitet	1 Timmesläge
2 timmar	DVD-kvalitet – Standard Play	2 Timmesläge
4 timmar	VHS-kvalitet – Extended Play	4 Timmesläge
6 timmar	VHS-kvalitet – Super Long Play	6 Timmesläge



4d Starta inspelningen genom att trycka på **REC**.



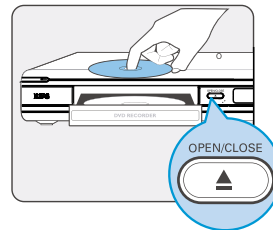
4e Om du vill göra en paus i inspelningen trycker du på **II**. Starta inspelningen igen genom att trycka på **REC**.

När du vill stoppa inspelningen trycker du på **STOP**.
→ Vänta tills meddelandet försvinner från teckenfönstret innan du tar ut skivan.

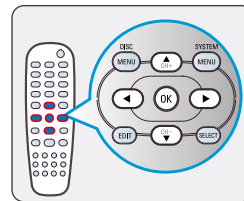
Be responsible
Respect copyrights

5 starta uppspelning

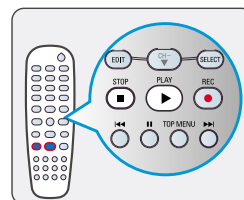
Spela en skiva



5a Sätt in en skiva med etiketten vänd uppåt.

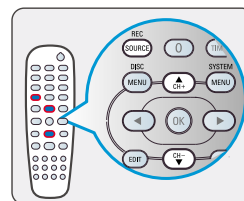


5b Det kan hända att skivan spelas upp automatiskt. Om den inte gör det trycker du på **PLAY**.
→ Om en skivmeny visas använder du knapparna **◀▶▲▼** till att bläddra inom menyn. Markera en titel och tryck sedan på **OK** när du vill starta uppspelningen.



5c Stoppa uppspelningen genom att trycka på **STOP**.

Titta på TV-programmen



5d Välj {Tuner} genom att trycka på **REC SOURCE** och använd sedan knapparna **▲▼** till att välja programnummer.

HÄMTA BILD

- Kontrollera AV-läget på TV:n. Det kan kallas FRONT, A/V IN eller VIDEO. Välj de olika lägena med TV-fjärrkontrollen.
- Eller välj kanal 1 på TV:n med TV-fjärrkontrollen och tryck sedan på knappen för kanalval (nedåt) tills bilden visas.
- Mer information finns i handboken till TV:n.

HÄMTA LJUD

- Använd den medföljande SCART-kabeln till att ansluta DVD-inspelaren till TV:n. Bild och ljud spelas upp via TV:n.
- Anslut uttagen AUDIO L/R (röd/vit) på baksidan av DVD-inspelaren till motsvarande AUDIO-uttag på en TV, stereo eller mottagare. Sätt på det anslutna systemet och välj lämplig kanal.

BEHÖVER DU HJÄLP? Läs i den medföljande användarhandboken eller besök vår webbplats www.philips.com/support.