

# Араткое руководство поначалу работы

DVDR3305

12nc: 3139 246 16871

## 1 Комплектация

### A Основное устройство



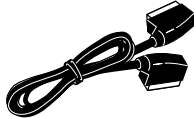
### B Пульт дистанционного управления



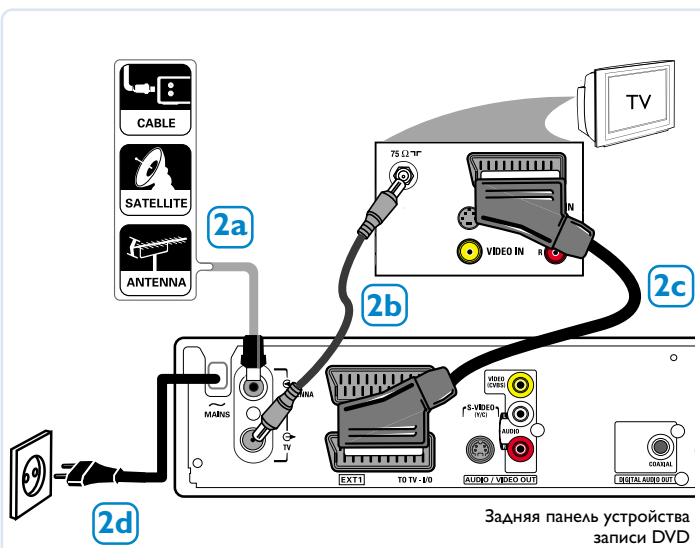
### C Коаксиальный кабель



### D Scart-кабель



## 2 Подключение устройства записи DVD



Задняя панель устройства записи DVD

**2a** Подключите кабель антенны или спутникового сигнала (или кабель кабельной/спутниковой телеприставки [RF OUT или TO TV]) к входному разъему **ANTENNA** на задней панели устройства записи DVD.

**2b** Воспользуйтесь поставляемым в комплекте коаксиальным кабелем для подключения телевизионного выхода устройства записи DVD к входному разъему телевизионной антенны.

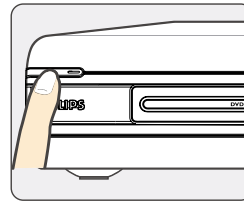
**2c** Воспользуйтесь поставляемым в комплекте кабелем Scart для подключения разъема **EXT 1 TO TV-I/O** устройства записи DVD к соответствующему входному разъему SCART на задней панели телевизора

**2d** Включите кабель питания устройства записи DVD | ~ MAINS в сетевую розетку переменного тока.

#### Полезный совет:

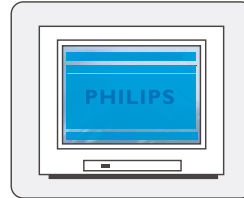
**Дополнительные диаграммы по подключению см. в Руководстве пользователя, на стр. 66~72.**

## 3 Начало установки

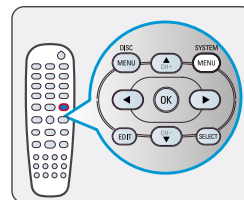


**3a** Нажмите **STANDBY-ON** на устройстве записи DVD для его включения.

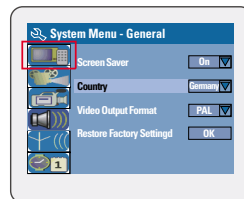
*Примечание.* Для успешной установки предварительно включите кабельную/спутниковую телеприставку.



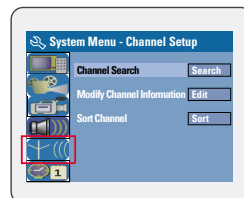
**3b** Включите телевизор, настроив нужный канал для входного сигнала разъема ('EXT', '0', 'AV') → На экране телевизора отобразится синий фоновый экран PHILIPS DVD.



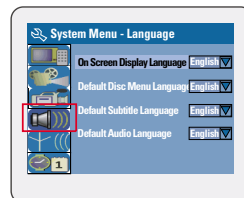
**3c** Нажмите кнопку **SYSTEM MENU** на пульте ДУ.  
→ Для перемещения по меню используйте клавиши ▲ ▼ Для выбора пункта меню нажмите ► подтвердите настройку нажатием **OK**.



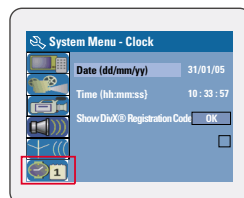
**3d** Выберите и нажмите ►. **Выбор страны местоположения.** Выберите { **Country** } (Страна) и нажмите **OK** на пульте ДУ.



**3e** Выберите и нажмите ►. **Установка и настройка телеканалов.** Выберите { **Channel Search** } (Поиск каналов) и нажмите **OK** на пульте ДУ, чтобы начать автоматический поиск телеканалов.



**3f** Выберите и нажмите ►. **Выбор языка.**  
– выберите язык телевизионного экрана.  
– выберите язык Меню диска по умолчанию.  
– выберите язык субтитров по умолчанию.  
– выберите язык звуковой дорожки по умолчанию.



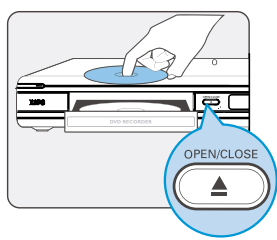
**3g** Выберите и нажмите ►. **Установка даты и времени.** С помощью кнопок **0-9** вспомогательной цифровой панели введите дату/время, затем нажмите **OK** для подтверждения.

**3h** Для выхода нажмите **SYSTEM MENU**.

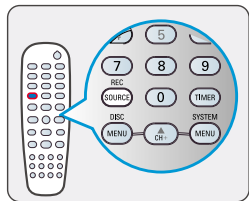
Устройство записи DVD готово к работе!

Инструкции по записи и воспроизведению см. на следующей странице.

## 4 начало записи

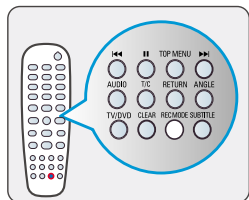


**4a** Вставьте диск для записи (DVD+R/+RW) этикеткой вверх.



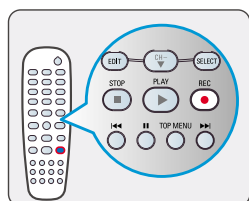
**4b** Для записи телепрограмм нажмите **REC SOURCE**, чтобы выбрать { Tuner } (Тюнер).

Для записи с внешнего устройства, подключенного к устройству записи DVD, многократным нажатием **REC SOURCE** выберите соответствующий внешний входной канал: { Front CVBS }, { Front S-Video }, { EXT 1 }, { EXT 2 }.

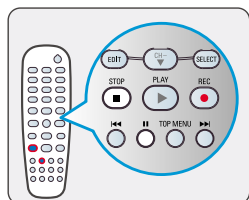


**4c** Нажмите **REC MODE** для выбора нужного режима записи. Это влияет на качество изображения и максимальную продолжительность записи диска.

Режим записи	Качество изображения	Максимальная продолжительность записи Диска
1 Режим Час	Высокое качество	1 Час
2 Режим Час	Качество DVD - Стандартное воспроизведение	2 Часов
4 Режим Час	Качество VHS - Увеличенное время воспроизведения	4 Часов
6 Режим Час	Качество VHS - Максимально долгое воспроизведение	6 Часов



**4d** Нажмите **REC** ●, чтобы запустить запись.

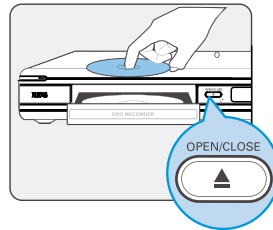


**4e** Чтобы приостановить запись, нажмите II. Чтобы возобновить запись, нажмите **REC** ●.

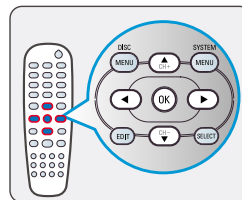
Чтобы остановить запись, нажмите **STOP** ■.  
→ Дождитесь, пока сообщение исчезнет с экрана, прежде чем извлечь диск.

## 5 Запуск воспроизведения

**Для воспроизведения Диска**

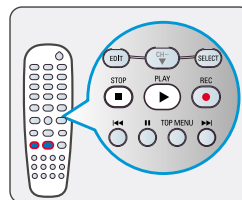


**5a** Вставьте диск этикеткой вверх.



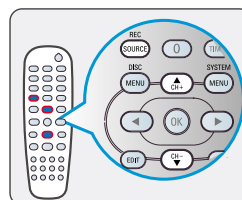
**5b** Воспроизведение может начаться автоматически. В противном случае нажмите **PLAY** ►.

→ При появлении меню диска с помощью ◀ ▶ ▲ ▼ перемещайтесь по меню, выберите название и нажмите **OK**, чтобы начать воспроизведение.



**5c** Чтобы остановить воспроизведение, нажмите **STOP** ■.

**Для просмотра телеканалов**



**5d** Нажмите **REC SOURCE**, чтобы выбрать { Tuner } (Тюнер), затем с помощью клавиш ▲▼ выберите номер канала.

### ВЫВОД ИЗОБРАЖЕНИЯ

- Установите на телевизоре режим AV (аудио/видео). Он может называться FRONT, A/V IN, или VIDEO. Выберите различные режимы при помощи пульта дистанционного управления телевизора.
- Либо используйте пульт дистанционного управления телевизора для того, чтобы выбрать Канал 1 (Channel 1) на телевизоре, затем нажимайте кнопку Channel down (Следующий канал) до тех пор, пока не появится изображение.
- Для получения более подробной информации обратитесь к руководству по эксплуатации телевизора

### ВЫВОД ЗВУКА

- Воспользуйтесь поставляемым в комплекте кабелем Scart для подключения устройства записи DVD к телевизору: изображение и звук начнут воспроизводиться на телевизоре.
- Также можно подсоединить разъемы AUDIO L/R (красная/белая маркировка) на задней панели устройства записи DVD к соответствующим входным AUDIO разъемам телевизора, стереосистемы или ресивера. Включите подключенную систему и настройте нужный канал.

Be responsible  
Respect copyrights

**НУЖНА ПОМОЩЬ? Прочтите прилагаемое Руководство пользователя или посетите наш веб-узел [www.philips.com/support](http://www.philips.com/support)**