

# SKEÓCONA INSTRUKCJA OBSŁUGI DVDR3305

12nc: 3139 246 16891

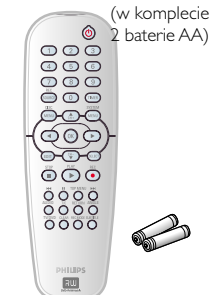
## 1 Zawartość opakowania

### A Jednostka centralna



### B Pilot zdalnego sterowania

(w komplecie 2 baterie AA)



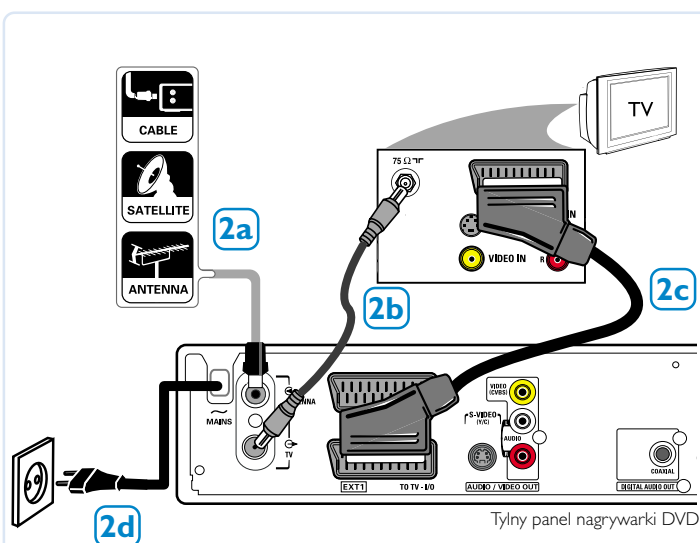
### C Przewód koncentryczny RF



### D Przewód Scart



## 2 Podłącz nagrywarke DVD

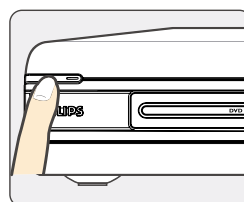


- 2a** Podłącz przewód sygnału antenowego/satelitarnego (lub odbiornika telewizji kablowej/satelitarnej [RF OUT lub TO TV]) do gniazda wejściowego **ANTENNA** w tylnej części nagrywarki DVD.
- 2b** Użyj załączonego do zestawu kabla antenowego, aby połączyć gniazdo wyjściowe **TV** nagrywarki do gniazda wejścia antenowego telewizora.
- 2c** Użyj załączonego do zestawu kabla Scart, aby połączyć gniazdo **EXT 1 TO TV-I/O** nagrywarki do gniazda SCART w tylnej części telewizora.
- 2d** Podłącz przewód zasilający wychodzący z gniazda **~ MAINS** nagrywarki do gniazda sieci elektrycznej.

#### Pomocna wskazówka:

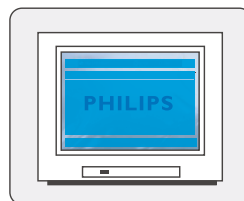
**Więcej informacji o innych typach połączeń znajduje się w instrukcji obsługi na stronach 12~18.**

## 3 Rozpocznij konfigurację wstępną



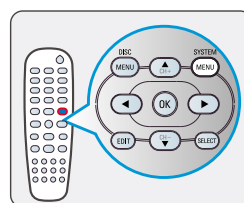
- 3a** Naciśnij przycisk **STANDBY-ON** na nagrywarce, aby ją włączyć.

**Uwaga:** Do przeprowadzenia pomyślnej instalacji, odbiornik telewizji kablowej/satelitarnej powinien być włączony.



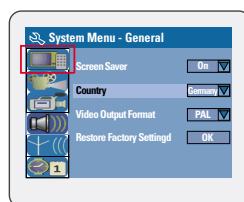
- 3b** Włącz telewizor ustawiony na odpowiedni kanał umożliwiający odbiór sygnału z gniazda wejściowego (EXT, 0, AV).

→ Na ekranie telewizora zostanie wyświetlony niebieski ekran tła odtwarzacza PHILIPS DVD.



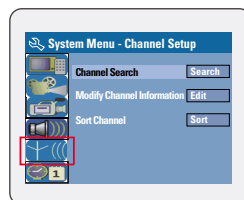
- 3c** Naciśnij przycisk **SYSTEM MENU** na pilocie zdalnego sterowania.

→ Przyciski **▲ ▼** umożliwiają poruszanie się po menu. Wybierz pozycję naciskając przycisk **▶**, a następnie zatwierdź ustawienie, naciskając przycisk **OK**.



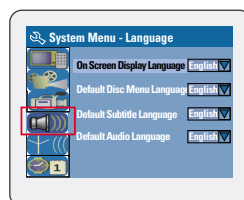
- 3d** Podświetl i naciśnij przycisk **▶**. Wybierz kraj, w którym się znajdujesz.

Zaznacz opcję **{ Country }** (Kraj) i naciśnij przycisk **OK** na pilocie zdalnego sterowania.



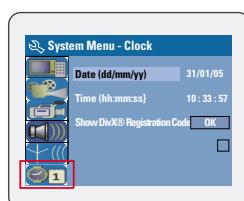
- 3e** Podświetl i naciśnij przycisk **▶**. Ustaw i zainstaluj kanały telewizyjne.

Zaznacz opcję **{ Channel Search }** (Wyszukiwanie kanałów) i naciśnij przycisk **OK** na pilocie, aby rozpocząć automatyczne wyszukiwanie kanałów telewizyjnych.



- 3f** Podświetl i naciśnij przycisk **▶**. Wybierz język.

– wybierz język menu ekranowego telewizora  
– wybierz domyślny język menu płyty  
– wybierz domyślny język napisów dialogowych  
– wybierz domyślny język ścieżki dźwiękowej



- 3g** Podświetl i naciśnij przycisk **▶**. Ustaw datę i czas.

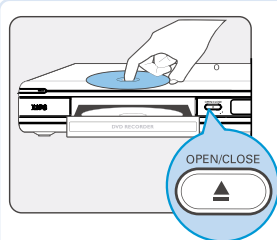
Za pomocą klawiatury **numerycznej (0-9)** wprowadź datę/czas, a następnie naciśnij przycisk **OK**, aby potwierdzić.

- 3h** Naciśnij przycisk **SYSTEM MENU**, aby zakończyć.

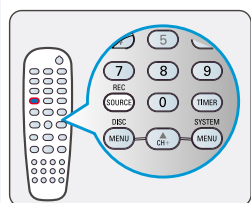
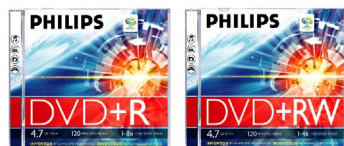
### Nagrywarka DVD jest gotowa do użytku!

Podstawowe informacje dotyczące nagrywania i odtwarzania znajdują się na następnej stronie.

## 4 Rozpocznij nagrywanie ręczne

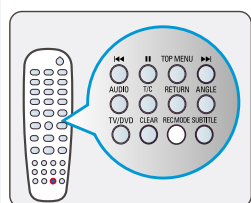


**4a** Włóż płytę DVD+R/+RW, na której można dokonać zapisu, etykietą do góry.



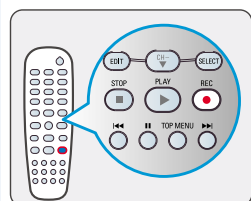
**4b** W celu nagrania programu telewizyjnego naciśnij przycisk **REC SOURCE**, aby wybrać opcję { Tuner }.

W celu nagrywania z dodatkowego urządzenia podłączonego do nagrywarki DVD, naciśnij kilkakrotnie przycisk **REC SOURCE**, aby wybrać odpowiedni zewnętrzny kanał wejściowy: { Front CVBS }, { Front S-Video }, { EXT 1 }, { EXT 2 }.

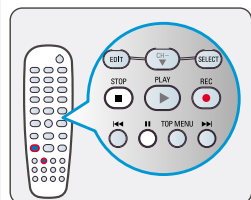


**4c** Naciśnij przycisk **REC MODE**, aby wybrać żądany tryb nagrywania. Wybrany tryb określa jakość obrazu i maksymalny czas nagrywania na płycie.

Maksymalny czas nagrywania na płycie	Jakość obrazu	Tryb nagrywania
1 godziny	Wysoka jakość	Tryb 1-Godzinny
2 godziny	Jakość DVD – tryb odtwarzania standardowego	Tryb 2-Godzinny
4 godziny	Jakość VHS – tryb odtwarzania rozszerzonego	Tryb 4-Godzinny
6 godziny	Jakość VHS – tryb odtwarzania super zwolnionego	Tryb 6-Godzinny



**4d** Naciśnij przycisk **REC** ●, aby rozpocząć nagrywanie.



**4e** Aby wstrzymać nagrywanie, naciśnij przycisk **II**. Aby wznowić nagrywanie, naciśnij przycisk **REC** ●.

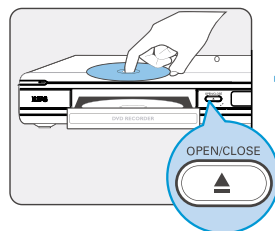
Aby zakończyć nagrywanie, naciśnij przycisk **STOP** ■.

→ Nie wyjmuj płyty, dopóki z panelu wyświetlacza nie zniknie komunikat.

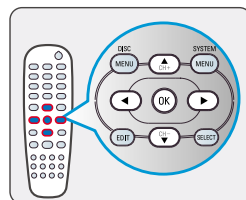
Be responsible  
Respect copyrights

## 5 Rozpocznij odtwarzanie

**W celu rozpoczęcia odtwarzania**

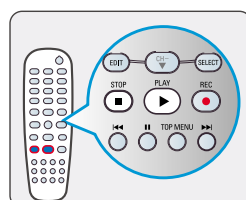


**5a** Włóż płytę do szuflady odtwarzacza etykietą do góry.



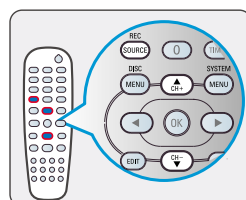
**5b** Odtwarzanie może rozpocząć się automatycznie. W przeciwnym razie naciśnij przycisk **PLAY** ►.

→ Jeśli wyświetlone zostanie menu płyty, za pomocą przycisków ◀ ▶ ▲ ▼ zaznacz tytuł i naciśnij przycisk **OK**, aby rozpocząć odtwarzanie.



**5c** Aby zakończyć odtwarzanie, naciśnij przycisk **STOP** ■.

**W celu oglądania programów telewizyjnych**



**5d** Użyj przycisku **REC SOURCE**, aby wybrać opcję { Tuner }, a następnie za pomocą przycisków ▲ ▼ wybierz numer programu.

### Pobierz obraz

- Sprawdź działanie trybu AV w telewizorze. Może on nosić nazwę FRONT, A/V IN lub VIDEO. Wybierz różne tryby za pomocą pilota TV.
- Inny sposób: użyj pilota TV do wybrania kanału 1 w telewizorze, a następnie za pomocą odpowiedniego przycisku przełączaj kanały wstecz do chwili wyświetlenia obrazu.
- Więcej informacji na ten temat znajduje się w instrukcji obsługi telewizora.

### Pobierz dźwięk

- Aby odbierać sygnał obrazu i dźwięku przez telewizor, podłącz nagrywarkę DVD za pomocą dostarczonego przewodu Scart do telewizora.
- Połącz gniazda AUDIO L/R (czerwone/białe), znajdujące się z tyłu nagrywarki DVD, z odpowiednimi gniazdami wejściowymi AUDIO w telewizorze, zestawie stereofonicznym lub amplitunerze. Włącz podłączone urządzenie i wybierz właściwy kanał.

**POTRZEBUJESZ POMOCY? Przeczytaj dołączoną instrukcję obsługi lub odwiedź naszą stronę internetową [www.philips.com/support](http://www.philips.com/support).**