

1 Wat zit er in de doos

A Apparaat



B Afstandsbediening

(inclusief 2x AA-batterijen)



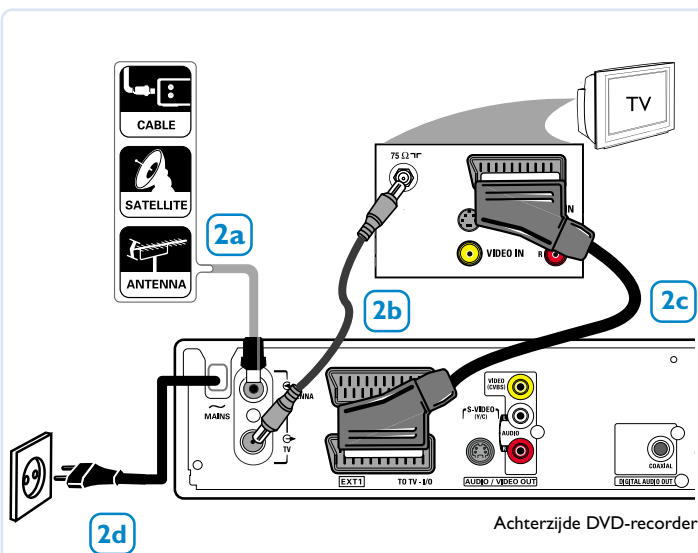
C RF-coaxkabel



D SCART-kabel



2 DVD-recorder aansluiten



Achterzijde DVD-recorder

2a Sluit de antennekabel of het satelliet signaal (of de kabel-/satellietdoos [RF OUT of TO TV]) aan op de **ANTENNA** G-ingang aan de achterkant van de DVD-recorder.

2b Sluit de meegeleverde RF-coaxkabel op de **TV** G-uitgang van de DVD-recorder en de antenne-ingang van de TV aan.

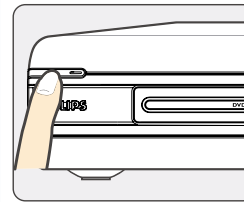
2c Sluit de meegeleverde SCART-kabel op de **EXT 1 TO TV-I/O**-aansluiting van uw DVD-recorder en de overeenkomende SCART-aansluiting aan de achterkant van uw TV aan.

2d Sluit het netsnoer van de DVD-recorder, ~ **MAINS**, op het stopcontact aan.

Handige tip:

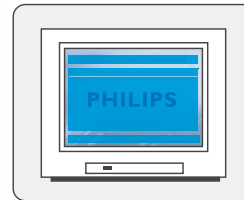
Raadpleeg de gebruikershandleiding pagina 120~126 voor meer informatie over andere aansluitingen.

3 Eerste instelling starten

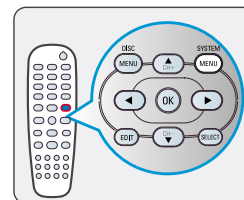


3a Druk op **STANDBY-ON** op de DVD-recorder om deze in te schakelen.

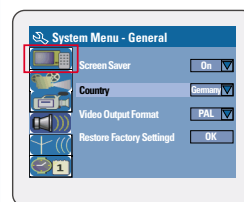
Opmerking: als u wilt dat de installatie lukt, dient u de kabel-/satellietdoos in te schakelen.



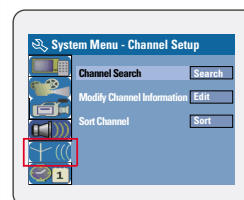
3b Schakel de TV in op het juiste programmakanaal voor de ingang ('EXT', '0', 'AV').
→ Het blauwe PHILIPS-achtergrondschermbild van de DVD wordt op de TV weergegeven.



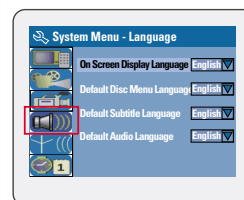
3c Druk op **SYSTEM MENU** op de afstandsbediening.
→ Navigeer door het menu met de toetsen . Druk op om een item te selecteren en bevestig de instelling door op **OK** te drukken.



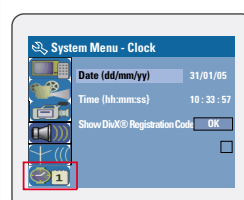
3d Markeer en druk op . Selecteer het land waarin u verblijft. Selecteer { **Country** } (Land) en druk op **OK** op de afstandsbediening.



3e Markeer en druk op . Stel TV-kanalen in en installeer deze. Selecteer { **Channel Search** } (Kanalen zoeken) en druk op **OK** op de afstandsbediening om automatisch TV-kanalen te zoeken.



3f Markeer en druk op . Selecteer uw taal.
– selecteer een schermtaal.
– selecteer de standaardtaal voor het schijfmenu.
– selecteer de standaardtaal voor de ondertiteling.
– selecteer de standaard gesproken taal.



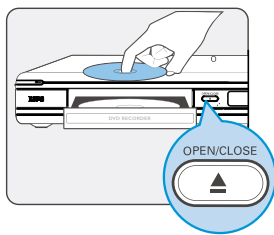
3g Markeer en druk op . Stel de datum en de tijd in. Voer de datum en de tijd in met de toetsen 0-9 van het numerieke toetsenbord en druk vervolgens op **OK** om te bevestigen.

3h Druk op **SYSTEM MENU** om het menu te verlaten.

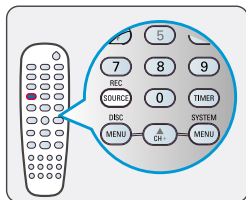
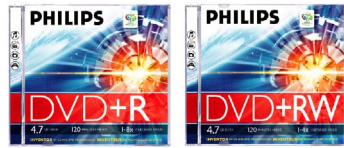
De DVD-recorder kan nu worden gebruikt!

Raadpleeg de volgende pagina voor de afspelen- en opnamefuncties.

4 Handmatig opnemen

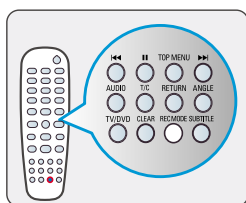


4a Plaats een opneembare DVD+R/+RW in de lade met het etiket naar boven.



4b Als u een TV-programma wilt opnemen, drukt u op **REC SOURCE** en selecteert u {Tuner}.

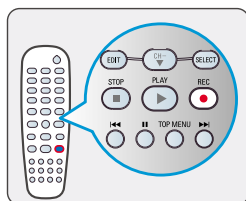
Als u wilt opnemen van een ander apparaat dat op de DVD-recorder is aangesloten, drukt u herhaaldelijk op **REC SOURCE** om het overeenkomende externe ingangskanaal te selecteren: { Front CVBS }, { Front S-Video }, { EXT 1 }, { EXT 2 }.



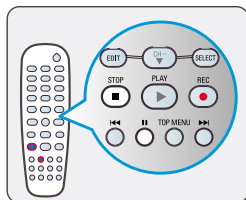
4c Druk op **REC MODE** om de gewenste opnamemodus te selecteren.

Hiermee bepaalt u de beeldkwaliteit en maximale opnametijd voor een schijf.

Maximale opnametijd per schijf	Beeldkwaliteit	Record Mode
1 uur	Hoge kwaliteit	Opnametijd van 1 Uur
2 uur	DVD-kwaliteit - Standaard afspelen	Opnametijd van 2 Uur
4 uur	VHS-kwaliteit - Extra lang afspelen	Opnametijd van 4 Uur
6 uur	VHS-kwaliteit - Superlang afspelen	Opnametijd van 6 Uur



4d Druk op **REC** om de opname te starten.



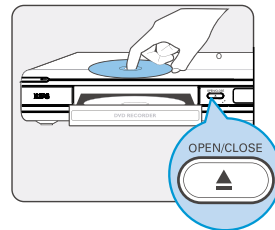
4e Druk op **II** om de opname te onderbreken. Hervat de opname door op **REC** te drukken.

Druk op **STOP** om de opname te beëindigen.
→ Wacht met het verwijderen van de schijf tot het bericht uit het display is verdwenen.

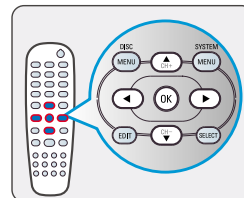
Be responsible
Respect copyrights

5 Afspelen starten

Een schijf afspelen

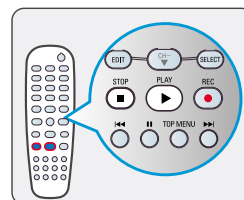


5a Plaats een schijf in de lade met het etiket naar boven.



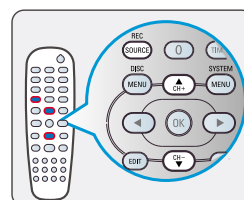
5b Het afspelen wordt automatisch gestart. Als dat niet zo is, drukt u op **PLAY**.

→ Druk als het schijfmenu wordt weergegeven op **◀▶▲▼** om in het menu te navigeren of een titel te markeren. Druk op **OK** om het afspelen te starten.



5c U stopt het afspelen door op **STOP** te drukken.

TV-programma's bekijken



5d Druk op **REC SOURCE** om {Tuner} te selecteren en selecteer vervolgens met de toetsen **▲▼** het programma nummer.

BEELD

- Controleer de AV-modus op de TV. Deze wordt FRONT, A/V IN, of VIDEO genoemd. Kies de verschillende modi met de afstandsbediening van de TV.
- Of gebruik de afstandsbediening van de TV om Kanaal 1 te selecteren op de TV en blader vervolgens door de kanalen totdat het beeld wordt weergegeven.
- Raadpleeg de handleiding van de TV voor meer informatie.

GELUID

- Sluit de DVD-recorder met de meegeleverde SCART-kabel op de TV aan. Beeld en geluid worden via de TV weergegeven.
- Sluit de AUDIO L/R-aansluitingen (rood/wit) aan de achterkant van de DVD-recorder aan op de overeenkomende AUDIO-ingangen van een TV, stereosysteem of ontvanger. Zet het aangesloten systeem aan en selecteer het correcte kanaal.

HULP NODIG? Raadpleeg de bijgeleverde gebruikershandleiding of bezoek onze website www.philips.com/support.