

1 Pakkauksen sisältö

A Päälaite



B Kauko-ohjain

(sisältää 2 AA-paristoa)



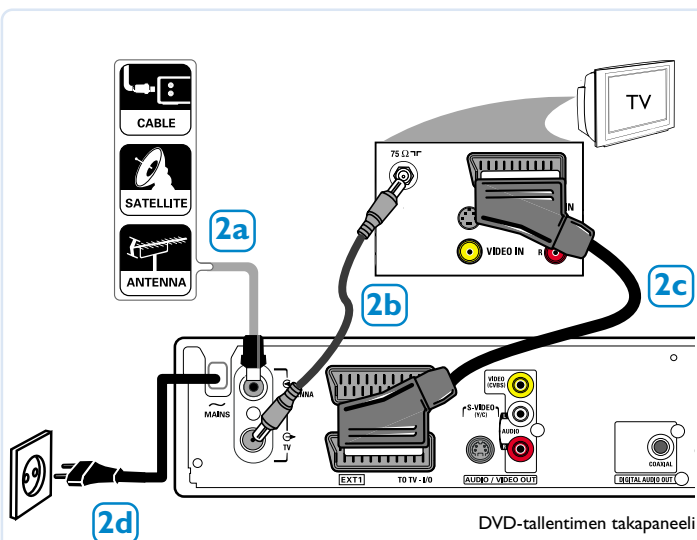
C RF-koaksiaalikaapeli



D Scart-kaapeli



2 tallentavan DVD-soittimen liittäminen



DVD-tallentimen takapaneeli

2a Scart-kaapeli Liitä antennikaapeli- tai satelliittisignaali (tai kaapeli- tai satelliittivastaanottimesta [RF OUT tai TO TV]) **ANTENNA** -tuloon tallentavan DVD-soittimen takaosassa.

2b Liitä tallentavan DVD-soittimen **TV** -tulo laitteen mukana toimitetulla koaksiaalikaapelilla television antennituloon.

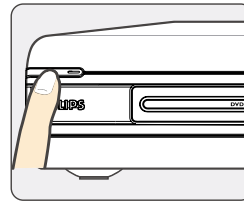
2c Liitä tallentavan DVD-soittimen **EXT 1 TO TV-I/O** -liitin laitteen mukana toimitetulla Scart-kaapelilla vastaavaan liitäntään television takaosassa.

2d Liitä tallentavan DVD-soittimen **~MAINS (virtajohto)** pistorasiaan.

Hyödyllinen vinkki:

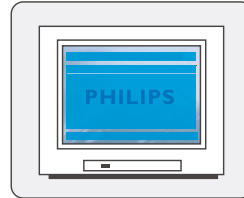
Lisätietoja muista liitännöistä on Käyttöoppaan sivuilla 120~126.

3 Alkuasennuksen aloittaminen



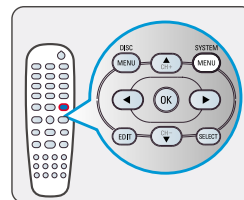
3a Käynnistä tallentava DVD-soitin painamalla **STANDBY-ON** -painiketta.

Huomaus: jotta asennus onnistuisi, kaapeli- tai satelliittivastaanottimen virran on oltava kytkettynä.



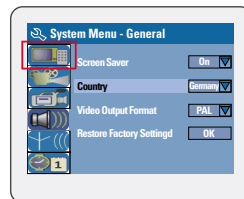
3b Kytke televisioon virta ja etsi oikea kanava tuloliitäntää varten (EXT, 0 tai AV).

→ Sininen PHILIPS DVD - taustanäyttö tulee näkyviin televisioruutuun.



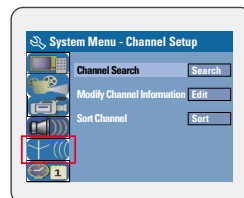
3c Paina kauko-ohjaimen **SYSTEM MENU** -painiketta.

→ Selaa valikkoa painikkeilla ▲ ▼. Valitse kohde painamalla painiketta ► ja vahvista valinta painamalla **OK**-painiketta.



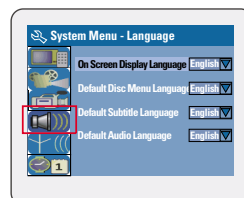
3d Korost ja paina painiketta ►. Valitse asuinmaasi.

Valitse { **Country** } (Maa) ja paina kauko-ohjaimen **OK**-painiketta.



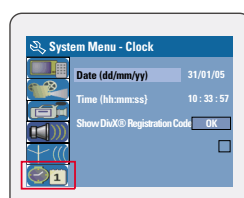
3e Korost ja paina painiketta ►. Määritä ja asenna TV-kanavat.

Valitse { **Channel Search** } (Kanavahaku) ja aloita automaattinen TV-kanavahaku painamalla kauko-ohjaimen **OK**-painiketta .



3f Korost ja paina painiketta ►. Valitse kieli.

– valitse TV-näytön kieli.
– valitse levyvalikon oletuskieli.
– valitse tekstityksen oletuskieli.
– valitse äänen oletuskieli.



3g Korost ja paina painiketta ►. Määritä päivämäärä ja kellonaika.

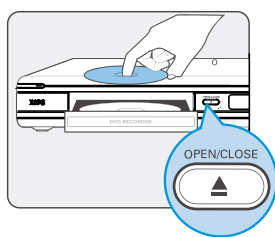
Syötä päivämäärä tai kellonaika käyttämällä **numeropainikkeita 0-9** ja vahvista sitten painamalla **OK**-painiketta.

3h Poistu painamalla **SYSTEM MENU** -painiketta.

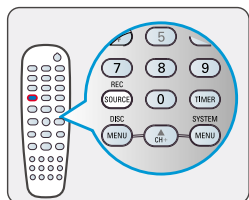
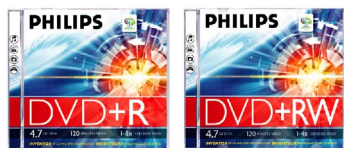
Tallentava DVD-soitin on nyt käyttövalmis.

Lisätietoja tallentamisesta ja toistamisesta on seuraavalla sivulla.

4 manuaalisen tallennuksen aloittaminen

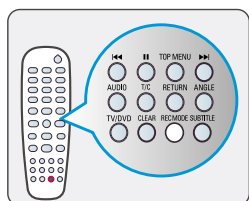


4a Aseta DVD+R/+RW-levy soittimeen tekstipuoli ylöspäin.



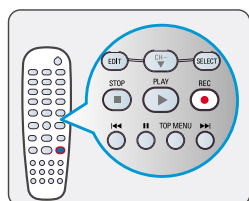
4b Jos haluat tallentaa TV-ohjelmaa, valitse { Tuner } (Viritin) painamalla **REC SOURCE** -painiketta.

Jos haluat tallentaa tähän tallentavaan DVD-soittimeen liitetystä lisälaitteesta, valitse vastaava ulkoinen tulokanava { Front CVBS }, { Front S-Video }, { EXT 1 }, { EXT 2 } painamalla **REC SOURCE** -painiketta.

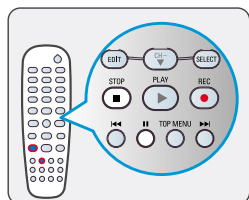


4c Valitse haluamasi tallennustila painamalla **REC MODE** -painiketta. Kuvanlaatu ja levyllä tallennettavan aineiston enimmäispituus määräytyvät tallennustilan perusteella.

Tallennusaika enintään levyä kohden	Kuvanlaatu	Record Mode
1 tunti	Korkea laatu	Tila: 1 h
2 tuntia	DVD-laatu - Standard Play	Tila: 2 h
4 tuntia	VHS-laatu - Extended Play	Tila: 4 h
6 tuntia	VHS-laatu - Super Long Play	Tila: 6 h



4d Aloita tallennus painamalla **REC** -painiketta.



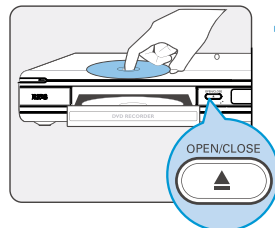
4e Voit keskeyttää tallennuksen painamalla painiketta **II**. Palaa tallennukseen painamalla **REC** -painiketta.

Lopeta tallennus painamalla painikkeita **STOP**.
→ Älä poista levyä, ennen kuin näyttöpaneelissa oleva teksti poistuu.

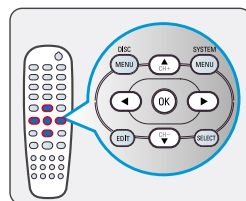
Be responsible
Respect copyrights

5 toiston aloittaminen

Levyn toistaminen

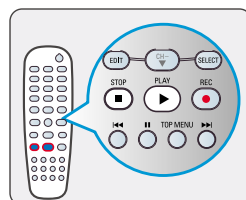


5a Aseta levy soittimeen tekstipuoli ylöspäin.



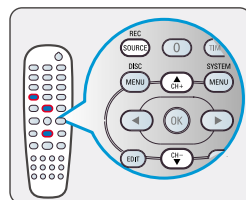
5b Toisto voi käynnistyä automaattisesti. Jos toisto ei käynnisty automaattisesti, paina painikkeita **PLAY**.

→ Jos näkyviin tulee levyvalikko, voit selata valikkoa ja korostaa otsikoita painikkeilla **◀ ▶ ▲ ▼** ja aloittaa toiston painamalla **OK**-painiketta.



5c Voit keskeyttää toiston painamalla painikkeita **STOP**.

Televisio-ohjelmien katsominen



5d Valitse { Tuner } (Viritin) painamalla **REC SOURCE** -painiketta ja sitten ohjelmanumero painikkeilla **▲ ▼**.

KUVAN HAKEMINEN

- Tarkista television AV-tila. Tilana voi olla FRONT, A/V IN tai VIDEO. Vaihda tilaa television kauko-ohjaimella.
- Voit myös valita televisiosta 1-kanavan kauko-ohjaimella ja painaa sitten kanavanvaihtopainiketta, kunnes näytössä näkyy kuva.
- Lisätietoja on television käyttöoppaassa.

ÄÄNEN HAKEMINEN

- Liitä tallentava DVD-soitin televisioon laitteen mukana toimitetulla Scart-kaapelilla, jotta voit katsoa kuvaa ja kuunnella ääntä televisiosta.
- Liitä tallentavan DVD-soittimen takana olevat AUDIO L/R -liittimet (punainen ja valkoinen) television, stereojärjestelmän tai vastaanottimen vastaavaan AUDIO-tuloliitäntään. Kytke virta järjestelmään ja valitse haluamasi kanava.

TARVITSETKO APUA? Lisätietoja on laitteen mukana toimitetussa Käyttöoppaassa tai Philipsin kotisivuilla osoitteessa www.philips.com/support.