



Philips Fidelio
wieża z podstawką
dokującą

Bluetooth
ze złączem Lightning



DTM5095

Ciesz się muzyką z urządzeń iPod/iPhone/iPad — bezprzewodowo!

Fascynacja Dźwiękiem

Słuchaj muzyki bezprzewodowo za pośrednictwem technologii Bluetooth®. Stacja dokująca firmy Philips odtwarza również muzykę z płyt CD i urządzeń iPod/iPad/iPhone przez złącze Lightning. Zapewnia pełny, realistyczny i krystalicznie czysty dźwięk dzięki technologiom LivingSound i Pure Digital.

Wzbogać swoje muzyczne doznania

- Technologia LivingSound zapewnia szerszy dźwięk stereo, który pochłania jeszcze mocniej
- Zestaw głośników 3.1 z wbudowanym subwooferem
- W pełni cyfrowa technologia przetwarzania dźwięku gwarantuje najwyższą czystość odbioru
- Całkowita moc wyjściowa 200 W RMS

Korzystaj z wielu źródeł muzyki

- Bezprzewodowa transmisja muzyki dzięki technologii Bluetooth
- Szybkie ładowanie i odtwarzanie muzyki przez złącze Lightning
- Odtwarzanie płyt MP3/WMA-CD, CD i CD-RW
- Bezpośrednie odtwarzanie plików MP3/WMA przez połączenie USB
- Wejście audio umożliwia odtwarzanie muzyki z urządzeń przenośnych
- Cyfrowe strojenie radia z pamięcią

Konstrukcja, która pasuje do Twojego wnętrza

- Unikalny projekt wieży pasuje do Twojego stylu

PHILIPS
Fidelio

Zalety

Odtwarzanie i ładowanie przez złącze Lightning

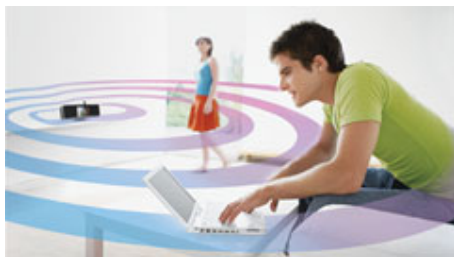


Ciesz się ulubioną muzyką podczas ładowania urządzenia iPod/iPhone/iPad przez nowe złącze Lightning! Wystarczy podłączyć urządzenie bezpośrednio do głośnika, aby słuchać swoich ulubionych utworów w doskonałej jakości. Podczas odtwarzania urządzenie jest również szybko ładowane, więc nie trzeba się martwić o akumulator.

Bezprzewodowa transmisja muzyki

Bluetooth to bezprzewodowa technologia komunikacyjna krótkiego zasięgu, solidna i energooszczędna. Technologia ta umożliwia łatwą bezprzewodową komunikację z urządzeniami iPod/iPhone/iPad lub innymi urządzeniami Bluetooth, takimi jak smartfony, tablety czy laptopy. Dzięki temu można w prosty sposób odtwarzać bezprzewodowo ulubioną muzykę lub dźwięk z filmu bądź gry.

LivingSound



LivingSound, opatentowana technologia firmy Philips, zwiększa obszar odsłuchu (idealne rozmieszczenie dźwięku w pomieszczeniu), zapewniając w pełni przestrzenny dźwięk na większym obszarze. Technologia ta, dzięki połączeniu różnych procesów dźwiękowych, odzyskuje bogactwo oraz szczegółowość

przestrzenną sceny dźwiękowej, których często brakuje w niewielkich zestawach stereo. W efekcie dźwięk jest znacznie potężniejszy i jest szeroko i równomiernie rozprowadzany w pomieszczeniu. Teraz już nie musisz ograniczać się do słuchania muzyki tylko w określonym pomieszczeniu. Ciesz się optymalnym dźwiękiem stereo na większym obszarze.

W pełni cyfrowy dźwięk



Zaawansowana, w pełni cyfrowa technologia przetwarzania dźwięku zapewnia jego znacznie wyższą jakość w porównaniu z technologią stosowaną w konwencjonalnych stacjach dokujących, które korzystają z analogowego sygnału audio z urządzeń iPod/iPhone. Wykorzystanie cyfrowego sygnału urządzeń iPod/iPhone oraz zastosowanie przetwarzania cyfrowego na wszystkich etapach pozwala uzyskać znacznie wyższy odstęp sygnału do szumu. Wynikiem tego jest niezrównana czystość i idealna równowaga dźwięku.

200 W RMS



Całkowita moc wyjściowa RMS zestawu wynosi 200 W. RMS to skrót oznaczający wartość skuteczną dźwięku (ang. Root Mean Square), typową miarę mocy dźwięku, a raczejj mocy prądu przesyłanego ze wzmacniacza

dźwięku do głośnika mierzonej w watach. Ilość mocy elektrycznej dostarczanej do głośnika oraz jego czułość określają moc generowanego dźwięku. Im wyższa moc w watach, tym większa moc dźwięku emitowanego przez głośnik.

Bezp. połąc. USB



W trybie USB Direct wystarczy podłączyć urządzenie USB do portu USB w urządzeniu Philips — cyfrowa muzyka będzie odtwarzana bezpośrednio z urządzenia Philips.

Odtwarzanie płyt MP3/WMA-CD, CD i CD-RW



Technika automatycznej kompresji pozwala 10-krotnie zmniejszyć rozmiar dużych plików muzycznych, nie tracąc prawie nic na jakości dźwięku. Odtwarzacz Philips umożliwia słuchanie muzyki cyfrowej w formacie MP3 i WMA. Pobierz utwory MP3 i WMA z autoryzowanych stron internetowych z muzyką albo zgraj płyty audio CD do plików MP3 lub WMA i przenieś je do odtwarzacza.

Dane techniczne

Dźwięk

- Moc wyjściowa (RMS): 200 W
- Korekcja dźwięku: 4 tryby cyfrowej korekcji dźwięku, Dynamiczne wzmocnienie basów, LivingSound
- Regulator głośności: w górę/dół

Głośniki

- Główny głośnik: Niskotonowy 5 cali, System Bass Reflex
- Liczba wbudowanych głośników: 4
- Typ subwoofera: pasywny

Odtwarzanie dźwięku

- Odtwarzane nośniki: CD, CD-R, CD-RW, MP3-CD, WMA-CD, Pamięć flash USB
- Tryby odtwarzania płyt: Odtw. wielokr./ścieżki/wszys./płyty, Odtwarzanie w kolejności losowej, Programowanie 20 utworów, Szybkie odtwarzanie do przodu/do tyłu, Wyszukiwanie nast./poprzed. ścieżki
- Sposób ładowania: Napędzany silnikiem, Szuflada
- Obsługa znaczników ID3
- Tryby bezpośredniego połączenia USB: Szybkie przewijanie do tyłu/do przodu, Odtwarzanie/wstrzymywanie, Poprzedni/następny, Odtwarzanie zaprogramowane, Odtwarzanie wielokrotne, Odtwarzanie losowe, Zatrzymywanie
- Odtwarzanie po umieszczeniu w podstawce: Ładowanie telefonu iPhone, Ładowanie odtwarzacza iPod, Ładowanie tabletu iPad

Tuner/Odbiór/Transmisja

- Pasma tunera: UKF Stereo
- Automatyczne dostrajanie cyfrowe
- Funkcje i cechy dotyczące tunera: Automatyczny zapis stacji
- RDS: Rodzaj programu, Nazwa stacji, Zegar z funkcją RDS
- Pamięć stacji: 20
- Antena: Antena FM

Możliwości połączeń

- Inne połączenia: Antena FM
- Wejście liniowe stereo 3,5 mm: MP3 Link
- Gniazda z tyłu: Wejście AUX
- Profile Bluetooth: A2DP

Udogodnienia

- Budzenie: Budzenie nagraniem z płyty CD,

Budzenie radiem, Wyłącznik czasowy, budzenie z urządzenia USB

- Zegar: Na wyświetlaczu głównym, wyłącznik czasowy
- Typ wyświetlacza: Wyświetlacz VFD
- Zasilanie Eco Power Standby: 0,5 W
- Wskaźniki: Tryb przyciemniania
- Ładowarka: iPad, iPhone, iPod, iPad Mini
- Typ wyświetlacza: Wyświetlacz VFD

Akcesoria

- Akcesoria w zestawie: Przewód zasilający sieciowy, Antena FM
- Skrócona instrukcja obsługi: angielski, niemiecki, holenderski, francuski, hiszpański, włoski
- Pilot zdalnego sterowania
- Instrukcja obsługi: 16 języków
- Przewody/podłączenie: Przewód stereo z wtykami 3,5 mm, przewód zasilający
- Inne: Instrukcja obsługi

Wymiary

- Wymiary opakowania (szer. x wys. x gł.): 422 x 1130 x 398 mm
- Waga brutto: 18 kg
- Waga netto: 14,5 kg
- Głębokość jednostki centralnej: 300 mm
- Wysokość jednostki centralnej: 978 mm
- Szerokość jednostki centralnej: 300 mm

Moc

- Źródło zasilania: 220–240 V, 50 Hz

Odtwarzanie dźwięku

- Tryby odtwarzania urządzeń podłączonych do podstawki dokującej: szybkie odtwarzanie do przodu/do tyłu, następny/poprzedni utwór, odtwarzanie/wstrzymanie
- Odtwarzane nośniki: CD, MP3-CD, Pamięć flash USB, WMA-CD

Zgodność z odtwarzaczami iPod

- Zgodność z: iPod nano 7. generacji, iPod touch 5. generacji

Zgodność z telefonami iPhone

- Zgodność z: iPhone 5

Zgodność z urządzeniem iPad

- Zgodność z: iPad mini, iPad z wyświetlaczem Retina



Data wydania 2014-08-25

Wersja: 2.1.9

12 NC: 8670 000 99256
EAN: 08 71258 16741 13

© 2014 Koninklijke Philips N.V.
Wszelkie prawa zastrzeżone.

Dane techniczne mogą ulec zmianie bez powiadomienia.
Znaki towarowe są własnością Koninklijke Philips N.V.
lub własnością odpowiednich firm.

www.philips.com