



Philips Fidelio
sistema docking

Bluetooth
con conector Lightning



DTM5095

Disfruta de la música del iPod/iPhone/iPad inalámbricamente

Obsesionados por el sonido

Escucha tu música inalámbricamente a través de Bluetooth®. Esta estación base de Philips también reproduce la música de tus CD o iPod/iPad/iPhone a través del conector Lightning, ofreciendo un sonido amplio, envolvente y de gran claridad gracias a LivingSound y Pure Digital

Enriquece tu experiencia acústica

- LivingSound para un sonido estéreo más amplio y absorbente
- Sistema de altavoces 3.1 con subwoofer integrado
- Tecnología de procesamiento digital puro para obtener la mejor calidad de sonido
- Potencia de salida total de 200 W RMS

Disfruta de tu música desde distintas fuentes

- Transferencia inalámbrica mediante Bluetooth
- Carga rápida y reproducción de música a través del conector Lightning
- Reproduce MP3/WMA-CD, CD y CD-RW
- USB directo para reproducción de música MP3/WMA
- Entrada de audio para reproducir música en cualquier parte
- Sintonización digital FM con presintonías

Diseño que armoniza con tu decoración

- Diseño de la torre exclusivo que se adapta a tu estilo de vida

PHILIPS
Fidelio

Destacados

Reproducción y carga a través del conector Lightning

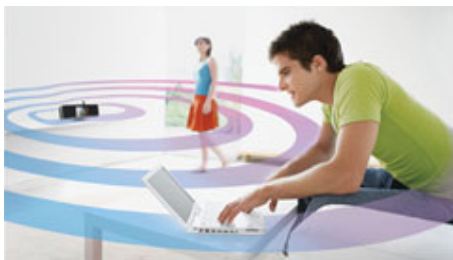


Disfruta de tu música favorita mientras cargas tu iPod/iPhone/iPad a través del nuevo conector Lightning. Solo tienes que conectarlo directamente en el altavoz para reproducir las canciones que desees con un sonido soberbio. También carga el dispositivo rápidamente mientras se reproduce, por lo que no tendrás que preocuparte por si te quedas sin batería.

Transmisión inalámbrica de música

Bluetooth es una tecnología de comunicación inalámbrica de corto alcance, sólida y de bajo consumo. La tecnología permite una fácil conexión inalámbrica a iPod/iPhone/iPad u otros dispositivos Bluetooth, como smartphones, tabletas o incluso portátiles. Por eso, puedes disfrutar fácilmente de tu música favorita, el sonido de los vídeos o los juegos de forma inalámbrica con este altavoz.

LivingSound



La tecnología LivingSound de Philips (pendiente de patente) amplía el área óptima de escucha para que puedas disfrutar de una música totalmente absorbente en una zona más amplia. Debido a que combina varios procesos de sonido, recupera la riqueza y los detalles espaciales del estudio de grabación que se suelen perder en los sistemas estéreo

compactos. El efecto resultante es un área óptima de escucha más amplia, en la que el sonido se distribuye uniformemente por la habitación. Ahora puedes disfrutar de una calidad estéreo óptima en un área más amplia, en lugar de verte limitado a una zona estrecha.

Sonido digital puro



La tecnología avanzada de procesamiento de sonido digital puro ofrece un rendimiento de sonido mucho mayor en comparación con la tecnología convencional de procesamiento de sonido analógico que se encuentra en los reproductores con base que utilizan la salida de audio analógica del iPod/iPhone. Al utilizar la salida de audio digital del iPod/iPhone y aplicar el procesamiento digital en cada fase del circuito, se reproduce una relación señal/ruido mucho mayor. El resultado es una claridad de sonido sin igual que está en perfecto equilibrio.

200 W RMS



El sistema tiene 200 W RMS de potencia de salida total. RMS son las siglas en inglés de Media Cuadrática, que se usa como medida típica de la potencia de audio o, en concreto, de la energía eléctrica que se transmite de un amplificador de audio a un altavoz, y se mide en vatios. La cantidad de energía eléctrica que llega al altavoz y su sensibilidad determinan la potencia de sonido que se genera. Cuanto

mayor sea la potencia en vatios, mejor será la potencia de sonido emitida por el altavoz.

USB directo



Con el modo USB directo, solo tienes que conectar tu dispositivo USB al puerto USB de tu dispositivo de Philips y la música digital se reproducirá directamente en el dispositivo de Philips.

Reproduce MP3/WMA-CD, CD y CD-RW



La tecnología de compresión de audio permite reducir hasta diez veces el tamaño de los archivos de música más grandes sin degradar drásticamente su calidad sonora. MP3 o WMA son dos ejemplos de formatos de compresión que permiten disfrutar de todo un mundo de música digital en tu reproductor Philips. Descarga canciones en MP3 o WMA desde los sitios Web de música autorizados o crea tus propios archivos copiando tus CD de audio y transfiriéndolos a tu reproductor.



Especificaciones

Sonido

- Potencia de salida (RMS): 200 W
- Mejora del sonido: control digital del sonido, 4 modos, Refuerzo dinámico de graves, LivingSound
- Control de volumen: arriba/abajo

Altavoces

- Altavoz principal: Woofer de 5", Sistema de altavoces Bass Reflex
- Nº de altavoces integrados: 4
- Tipos de subwoofer: pasivo

Reproducción de audio

- Soporte para reproducción: CD, CD-R, CD-RW, MP3-CD, CD de WMA, Unidad flash USB
- Modos de reproducción del disco: Repetir una / todas / programa, Reproducción aleatoria, Programable de 20 pistas, Avance/retroceso rápido, Búsqueda de pista anterior/siguiente
- Tipo de bandeja de carga: Motorizada, Bandeja
- Compatible con etiquetas ID3
- Modos USB directo: Avance rápido/retroceso rápido, Reproducir/pausa, Anterior/siguiente, Reproducción programada, Repetición, Desordenar, Parar
- Modo de reproducción para cunas: Carga del iPhone, Carga del iPod, Carga del iPad

Sintonizador/recepción/transmisión

- Bandas del sintonizador: FM estéreo
- Sintonización automática digital
- Mejoras en el sintonizador: Almacenamiento automático
- RDS: Tipo de programa, Nombre de emisora, Ajuste de reloj RDS
- Presintonías: 20
- Antena: Antena FM

Conectividad

- Otras conexiones: Antena FM
- Cable de línea estéreo de 3,5 mm: Enlace MP3
- Conexiones traseras: Entrada AUX
- Perfiles de Bluetooth: A2DP

Cómodas funciones

- Alarmas: Alarma por CD, Alarma por radio, Temporizador, Alarma USB

- Reloj: En pantalla principal, Temporizador
- Tipo de pantalla: Pantalla VFD
- Función de energía renovable en espera: 0,5 vatios
- Indicaciones: Modo DIM
- Dispositivo de carga: iPad, iPhone, iPod, iPad mini
- Tipo de pantalla: Pantalla VFD

Accesorios

- Accesorios incluidos: Cable de alimentación de CA, Antena FM
- Guía de inicio rápido: Inglés, alemán, neerlandés, francés, español, italiano
- Mando a distancia
- Manual de usuario: 16 idiomas
- Cables/Conexión: Cable entrada de línea estéreo, 3,5 mm, cable de alimentación
- Otros: Manual de usuario

Dimensiones

- Dimensiones del embalaje (An. x Al x Pr.): 422 x 1130 x 398 mm
- Peso bruto: 18 kg
- Peso neto: 14,5 kg
- Profundidad de la unidad principal: 300 mm
- Altura de la unidad principal: 978 mm
- Anchura de la unidad principal: 300 mm

Potencia

- Alimentación: 220-240 V, 50 Hz

Reproducción de audio

- Modos de reproducción de la estación base: avance y retroceso rápidos, pista siguiente y anterior, reproducción y pausa
- Soporte para reproducción: CD, MP3-CD, Unidad flash USB, CD de WMA

Compatible con iPod

- Compatible con: iPod nano 7ª generación, iPod touch 5ª generación

Compatible con iPhone

- Compatible con: iPhone 5

Compatibilidad con el iPad

- Compatible con: iPad mini, iPad con pantalla Retina



Fecha de emisión
2014-08-25

Versión: 2.1.9

12 NC: 8670 000 99256
EAN: 08 71258 16741 13

© 2014 Koninklijke Philips N.V.
Todos los derechos reservados.

Las especificaciones están sujetas a cambios sin previo aviso. Las marcas registradas son propiedad de Koninklijke Philips N.V. o de sus propietarios respectivos.

www.philips.com