

Pasos de actualización del firmware MCU de DTD3190

El firmware MCU se puede actualizar mediante la ranura USB de la manera siguiente:

1. Encienda la unidad conectada al televisor. La pantalla del televisor muestra lo siguiente:



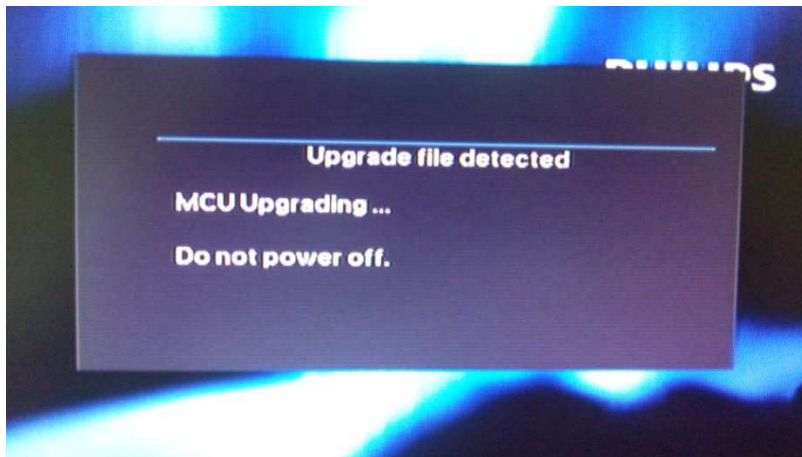
2. Descomprima el archivo de software en " MCU_3190.hex " y colóquelo en el directorio raíz del dispositivo de almacenamiento USB a través del ordenador. Conecte el conector USB del dispositivo. Pulse el botón de fuente en el control remoto para cambiar a la fuente USB.



3. Aparecerá un mensaje emergente de confirmación. Pulse "OK" en el control remoto.



4. El software se está actualizando. La unidad cambiará al modo de espera con la pantalla VFD "--:--" automáticamente 1 minuto más tarde aproximadamente. Proceso de actualización completo. Quite la unidad USB y encienda la unidad.



5. Para comprobar la versión de software, vaya a [Configuración]->[Preferencias]->[Información de la versión] (Setup->Preferences->Version Info), pulse OK en el control remoto. La actualización se realizará correctamente si la versión de software es correcta..



Preference

Model DTD3190-98
File Name 3190_MPEG.BIN / MCU_3190.BIN
Version MPEG-V12 / MCU-V32
8203RX 19.05.05.16
RISC 026.5BXC 03R-A-026
Servo SM2SM2-FAA-753H
Region Code 3

Ok