

Inleiding:

Philips streeft ernaar zijn producten voortdurend te verbeteren, voor de allerbeste gebruikerservaring. Voor een optimale weergave en de nieuwste functies raden we u aan de firmware van uw speler bij te werken.

There is a do-it-yourself video specially produced to show you the steps on firmware update. Please click on “Tutorials” / “Instruction Video” and then on “Firmware Upgrade DS9800W” to view the video.

All products > Sound and vision > Home audio > Docking Speakers

Philips Fidelio SoundSphere Docking speaker with AirPlay DS9800W

DS9800W/37

Buy

Click for Live Chat!

Call customer support

Search for information about this product

Enter keywords

Product support Tutorials

- Overview
- Tutorials**
- Getting started
- User manuals
- Frequently asked questions
- Software and drivers
- Product information
- Parts & accessories
- Service/Warranty
- Online Store
- Service/Warranty
- Product registration

Here you will find step-by-step instructions and simple-to-follow videos to help you with your Philips product. Just select the topic you wish to learn more about and a separate window will pop up to guide you through. It's fun and easy!

Sort by: Topic Popularity Date published

Use and Learn

- Positioning the speakers
- Closing
- Setting up Wi-Fi Connection
- Playing music with SoundSphere technology
- Fidelio App
- Welcome
- Playing music with AirPlay technology
- The charging dock

Software Upgrade

- Firmware Upgrade DS9800W

Overview Specifications Reviews **Support**

Search within this product

Manuals & Documentation

- Quick start guide (2.3 MB)
- User manual (849 KB)
- Leaflet (1.6 MB)

Other languages

Software and drivers

- Software Upgrade
Latest version: 3.8.79.1001, 2011-09-08

Register
Do you own this product?
Register your product

Frequently Asked Questions

Select Category

- I am trying to connect the speakers to a non-WPS router. What should I do if I cannot get access to the configuration page (192.168.1.1)?
- After completed all the steps required for non-WPS WiFi setup, the speakers are not connected to the Wi-Fi network properly. What should I do?
- What should I do if I cannot connect the speakers to the Wi-Fi network using the WPS method?
- What should I do if the AirPlay icon is missing from iPod or iTunes?
- Does this product support iPod, iPhone or iPad?
- How do I clean my device?
- Which version of iOS in iPhone is recommended for this device?
- I have trouble streaming music from iPhone 4S to AirPlay speakers. What can I do?
- What should I do if I cannot adjust the volume with the remote control?
- What should I do if iTunes appears an error message during connection?

Tutorials

Select chapter

- Setting up Wi-Fi Connection
- Positioning the speakers
- The charging dock
- Playing music with AirPlay technology
- Playing music with SoundSphere technology
- Closing
- Welcome
- Firmware Upgrade DS9800W

Vorbereiding voor firmware-update:

Voor update via computer:

- Een computer met een archiveringsprogramma dat de ZIP-indeling ondersteunt (bijv. WinZip voor Windows).
- Het apparaat is verbonden met uw draadloze netwerk.

Updateprocedure:



Stap 1: de nieuwste firmware downloaden

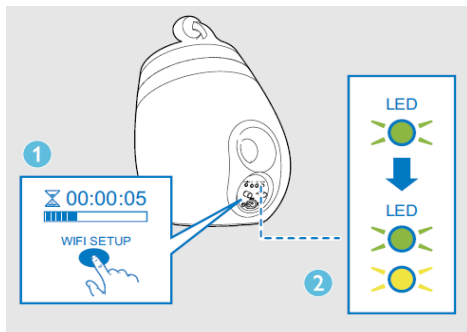
1. Klik op het pictogram Downloaden boven in het scherm om de nieuwe firmware te downloaden naar uw computer.



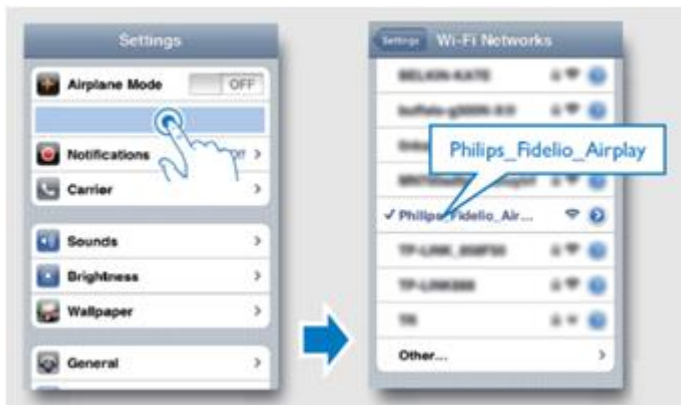
Opmerking: wijzig de naam van de map of het bestand in de map niet, omdat anders de update niet goed wordt uitgevoerd.

Stap 2: uw luidsprekers via de computer bijwerken

1. Schakel de luidsprekers in. Als u een pieptoon hoort of als de LED groen brandt, gaat u naar **stap 10**. Ga anders naar punt 2.
2. Houd WiFi SETUP aan de achterkant van de hoofdluidspreker meer dan 5 seconden ingedrukt, zodat het apparaat kan worden gevonden door uw iPhone, iPad of iPod.
3. De LED aan de achterkant van de luidspreker knippert afwisselend groen en geel.

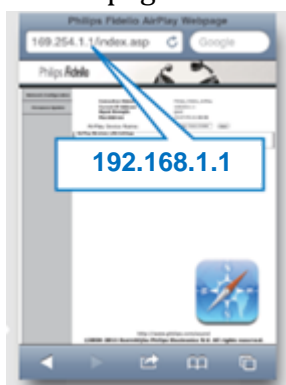


4. Maak op uw iPhone, iPad, iPod touch of Mac-apparaat verbinding met het draadloze netwerk met de SSID **Philips_Fidelio_Airplay**



5. Controleer of de verbinding tot stand is gebracht door 192.168.1.1 in de webbrowser van uw verbonden Apple-apparaat in te voeren om de Fidelio-pagina te openen. Herhaal punt 1 tot en met 3 als de verbinding is mislukt.

Fidelio-pagina:



6. Selecteer in het gedeelte **Network Configuration** (Netwerkconfiguratie) de SSID van uw router in de vervolgkeuzelijst Service Set ID (SSID).



7. Voer indien nodig de juiste netwerksleutel in en selecteer "**Apply**" (Toepassen).
8. Klik op "**OK**" om uw keuze te bevestigen.




9. Binnen 1 minuut hoort u een pieptoon of brandt de LED groen. Als dat niet het geval is, begint u weer bij punt 2.

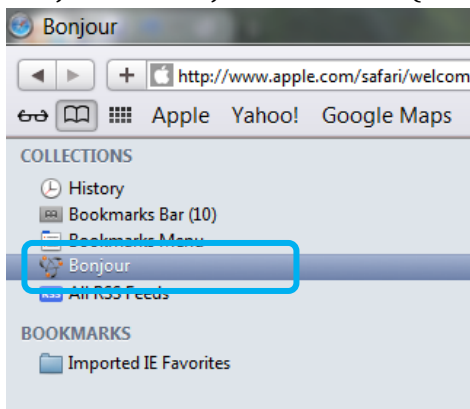
Op de computer

10. Pak op de computer het bestand uit dat u hebt gedownload in **Stap 1**: de nieuwste firmware downloaden.

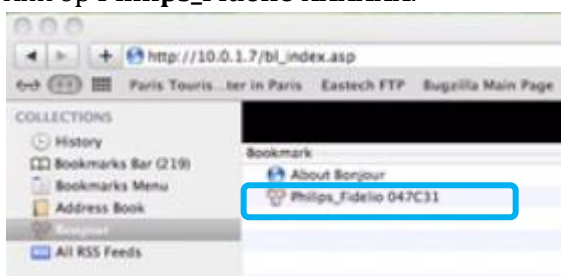
11. Start de **Safari-browser** op uw computer.

Opmerking: zorg ervoor dat uw computer en de luidspreker zich in hetzelfde netwerk bevinden.

12. Klik op  het pictogram voor het openen van boeken op de Safari-bladwijzerbalk en selecteer Bonjour in de lijst Collections (Verzamelingen).



13. Klik op **Philips_Fidelio XXXXXX**.

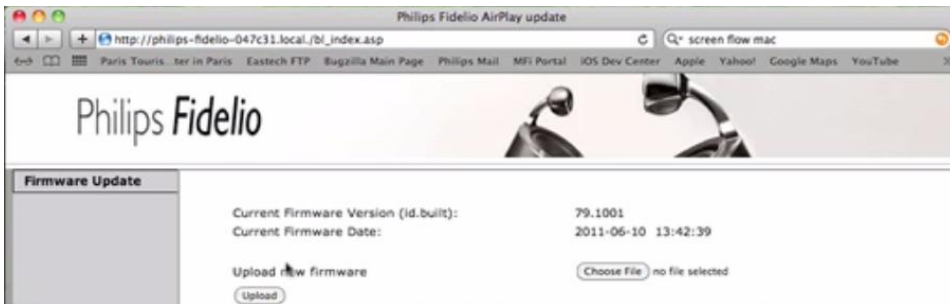


14. De Philips Fidelio Airplay-webpagina wordt geopend. **Klik NIET met de muis.**



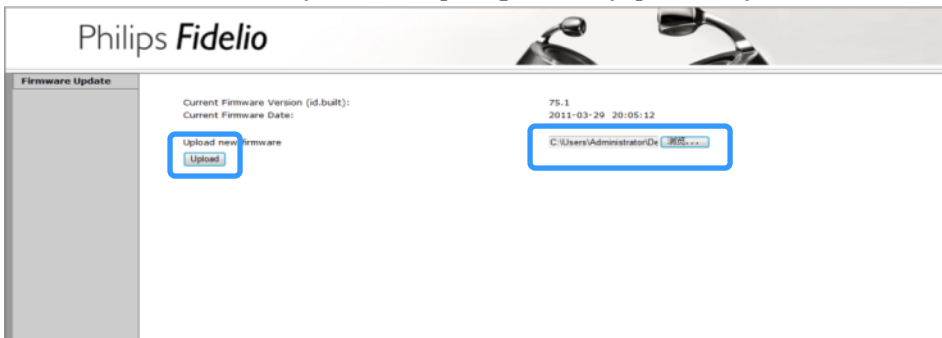
15. Wacht tot de volgende pagina (Philips Fidelio Airplay-updatepagina) is geopend.

Opmerking: als er veel ruis op de lijn is, kan het even duren voordat de webpagina's zijn vernieuwd. Dit kan maximaal 5 minuten duren.



16. Klik op **Choose File** (Bestand kiezen).

Blader naar het uitgepakte **.bcd-bestand** (dat u hebt gedownload in **Stap 1:** de nieuwste firmware downloaden) en klik op **"Upload"** (Uploaden).



17. Controleer de huidige en de nieuwe firmwareversie en klik op **"OK"** om door te gaan



18. Zodra het uploaden is voltooid, wordt het bericht **"Upload process finished successfully"** (Uploadproces voltooid) weergegeven.

Stap 3: controleren of de update is geslaagd

1. Open 192.168.1.1 in de webbrowser van uw verbonden Apple-apparaat.

2. Herhaal **stap 2**, punt 11 t/m 15, om te controleren of de huidige firmware dezelfde versie heeft als de nieuwe firmware.
3. Als de nieuwe firmware niet is geïnstalleerd, herhaalt u **stap 2** "De speler bijwerken op de computer" en **stap 3** "Controleren of de update is geslaagd".