

Vienmēr šeit, lai jums palīdzētu

Reģistrējiet savu preci un saņemiet atbalstu
www.philips.com/welcome

DS9100W

Jautājumi?
Sazinieties
ar Philips



Lietošanas instrukcija

PHILIPS

Satura rādītājs

1. Svarīgi	3	6. Programmaparatūras atjaunināšana	22
Drošība	3	Atjauninājuma faila lejupielāde	22
Jūsu ievēribei	4	Atjaunināšana no PC/Mac datora	22
2. Jūsu izklaides sistēma	6	7. Informācija par precī	23
Ievads	6	Specifikācijas	23
Iepakojuma saturs	6	8. Darbības traucējumu novēršana	24
Kas vēl jums ir nepieciešams	6		
Galvenās ierīces pārskats	7		
Tālvadības pults pārskats	7		
3. Darbības uzsākšana	8		
Barošanas padeve	8		
DS9100W ieslēgšana	8		
Tālvadības pults sagatavošana	8		
4. Savienošanās ar jūsu mājas bezvadu tīklu priekš AirPlay	10		
1. metode: Bezvadu tīkla lietotāja vārda koplietošana	10		
2. metode: Savienošanās ar WPS saderīgu maršrutētāju	11		
3. metode: Savienošanās ar WPS nesaderīgu maršrutētāju	12		
5. Atskaņošana	18		
Mūzikas straumēšana no jūsu iTunes mūzikas bibliotēkas uz DS9100W	18		
Mūzikas atskaņošana un jūsu iPod/iPhone/iPad uzlāde pa tiešo caur dokstacijas savienojumu	19		
Atskaņošanas vadība	20		
Papildu skaņas iestatījumu izmantošana	21		
Atskaņošana no ārējas ierīces	21		

1. Svarīgi

Drošība

1. Izlasiet lietošanas instrukciju.
2. Saglabājiet lietošanas instrukciju.
3. Ievērojiet visus brīdinājumus.
4. Izpildiet visus norādījumus.
5. Nelietojiet ierīci ūdens tuvumā.
6. Tīriet tikai ar sausu drāniņu.
7. Nenobloķējiet ventilācijas atveres. Novietojiet atbilstoši razotāja norādījumiem.
8. Ierīci nedrīkst apšļakstīt vai apliet ar nekādiem šķidrumiem.
9. Sargājiet šo ierīci no tiešiem saules stariem, atklātas liesmas vai karstuma.
10. Nenovietojiet karstuma avotu tuvumā, piemēram, netālu no radiatora, sildītāja, krāsns vai citas ierīces (ieskaitot pastiprinātājus), kas rada siltumu.
11. Nenovietojiet uz ierīces nekādu citu elektrisko aparātu.
12. Nenovietojiet uz ierīces nekādus priekšmetus, kas var to apdraudēt (piemēram, ar šķidrumu pildītus traukus, aizdegta sveces).
13. Šī ierīce var saturēt baterijas. Lūdzu, ievērojiet bateriju drošības un utilizācijas norādījumus, kas ir iekļauti šajā lietošanas instrukcijā.
14. Gadījumā, ja ierīces atvienošanai no elektrotīkla tiek izmantota adaptera kontaktdakša, tad šai atvienošanas ierīcei ir jābūt darba kārtībā, viegli pieejamai un ērti izraujamai no elektrotīkla rozetes.



Brīdinājums

- Nekad nenoņemiet šīs ierīces korpusu.
- Nekad neeļļojiet nevienu no šīs ierīces detaļām.
- Nekad nenovietojiet šo ierīci uz citas elektriskās aparatūras.
- Nodrošiniet, lai barošanas vads, kontaktdakša vai adapteris vienmēr būtu viegli pieejami, lai vajadzības gadījumā atvienotu ierīci no elektrības.

Pārkaršanas bīstamība! Nekādā gadījumā neuzstādi ierīci noslēgtā vietā. Vienmēr atstājiet apkārt ierīcei vismaz 10 cm brīvu vietu, lai nodrošinātu tās ventilāciju. Pārliecinieties, lai aizkari vai citi priekšmeti neaizsegtu ierīces ventilācijas atveres.

Informācija par bateriju lietošanu:



Uzmanību

- Bateriju iztecēšanas risks: lietojiet tikai noteiktā veida baterijas. Ievērojiet pareizu polaritāti. Kad ierīce ilgāku laiku netiek lietota, izņemiet baterijas. Uzglabājiet baterijas sausā vietā.
- Savainojumu risks: iztecējušas baterijas pārvietojiet tikai ar cimdium rokās. Glabājiet baterijas bērniem un mājdzīvniekiem nepieejamā vietā.
- Sprādzienbīstamības risks: neizraisiet bateriju īssavienojumu. Sargājiet baterijas no pārmērīga karstuma, piemēram, tiešiem saules stariem, atklātas liesmas un tam līdzīgi. Nemetiet baterijas ugunī. Nebojājiet un neizjauciet baterijas. Neuzlādējiet baterijas, kuras nav paredzēts uzlādēt.

Bateriju norīšanas risks!

- Ierīcē vai tālvadības pultī var būt podziņelements baterija, kuru ir iespējams norīt. Vienmēr glabājiet bateriju bērniem nepieejamā vietā! Ja baterija tiek norīta, tā var radīt nopietnus savainojumus vai pat izraisīt nāvi. Smagi iekšēji apdegumi var rasties jau divu stundu laikā pēc baterijas norīšanas.
- Ja jums ir aizdomas, ka baterija ir tikusi norīta vai arī tā ir iekļuvusi jebkurā no ķermeņa daļām, nekavējoties meklējiet medicīnisko palīdzību.

- Veicot bateriju nomaiņu, vienmēr glabājiet visas jaunās un lietotās baterijas bērniem nepieejamā vietā. Kad esat nomainījis baterijas, pārlicinieties, vai bateriju nodalījums ir pilnībā aizvērts.
- Ja bateriju nodalījumu nevar pilnībā aizvērt, pārtrauciet ierīces lietošanu. Novietojiet ierīci bērniem nepieejamā vietā un sazinieties ar ražotāju.

Jūsu ievērībai

CE 0890

Šī ierīce atbilst direktīvas 1999/5/EK prasībām.

ES atbilstības deklarācijas kopija ir pieejama lietošanas instrukcijas portatīvā dokumenta formātā (PDF) interneta vietnē www.philips.com/support.

Pārveidošana

Jebkādas ražotāja neapstiprinātas ierīces modifikācijas var liegt lietotājam ierīces turpmākas izmantošanas tiesības.



Jūsu ierīce ir izstrādāta un izgatavota, izmantojot augstas kvalitātes materiālus un sastāvdaļas, kurus var pārstrādāt un lietot atkārtoti.



Ja ierīce ir marķēta ar īpašu simbolu – pārsvītrotu atkritumu konteineru, tas nozīmē, ka tā atbilst Eiropas Savienības direktīvas 2002/96/EK prasībām.

Lūdzu, iepazīstieties ar vietējiem noteikumiem par elektrisko un elektronisko ierīču atsevišķas savākšanas sistēmu.

Lūdzu, rīkojieties saskaņā ar vietējiem noteikumiem un neizmetiet nolietotās elektroierīces kopā ar parastiem sadzīves atkritumiem. Pareiza jūsu nolietotās elektroierīces utilizācija palīdzēs novērst iespējamo kaitējumu apkārtējai videi un cilvēku veselībai.



Jūsu ierīce satur baterijas, uz kurām attiecas Eiropas Savienības direktīvas 2006/66/EK prasības. Tā nosaka, ka baterijas nedrīkst izmest kopā ar parastiem sadzīves atkritumiem. Lūdzu, iepazīstieties ar vietējiem noteikumiem par bateriju atsevišķu savākšanu, jo pareiza izlietoto bateriju utilizācija palīdzēs novērst iespējamo kaitējumu apkārtējai videi un cilvēku veselībai.

Vides aizsardzībai

Ražotājs ir izvairījies no visa nevajadzīgā iepakojuma lietošanas. Ierīces iepakojums ir izveidots tā, lai to varētu viegli sadalīt triju veidu materiālos: kartonā (kaste), putu polistirolā (amortizācijas materiāls) un polietilēnā (maisiņi, aizsargājošā loksne).

Šī ierīce sastāv no materiāliem, kurus ir iespējams pārstrādāt un lietot atkārtoti, ja tās izjaukšanu veic specializētā uzņēmumā. Lūdzu, ievērojiet vietējos noteikumus par iepakojuma materiālu, izlietoto bateriju un nolietoto ierīču utilizāciju.

Made for



iPod



iPhone



iPad



“Made for iPod” (izgatavots iPod), “Made for iPhone” (izgatavots iPhone) un “Made for iPad” (izgatavots iPad) nozīmē, ka elektroniskā papildierīce ir izstrādāta savienošanai un lietošanai tieši ar iPod, iPhone un iPad un tā ir izstrādātāja sertificēta par atbilstību “Apple” veikspējas standartiem. “Apple” nav atbildīgs par šīs ierīces darbību vai tās atbilstību drošības un reglamentējošiem standartiem. Lūdzu, ņemiet vērā, ka šīs papildierīces lietošana kopā ar iPod, iPhone vai iPad var ietekmēt bezvadu savienojuma veikspēju.

“AirPlay”, “iPod” un “iPhone” ir “Apple Inc.” preču zīmes, kuras ir reģistrētas ASV un citās valstīs. “iPad” ir “Apple Inc.” preču zīme.

II izolācijas klases simbols



Šī ir II klases ierīce ar dubultu izolāciju un bez aizsargājošā zemējuma.



Piezīme

- Identifikācijas datu plāksnīte atrodas ierīces apakšā.

2. Jūsu izklaides sistēma

Apsveicam ar jūsu pirkumu un laipni lūdzam Philips! Lai pilnībā iegūtu no atbalsta, ko piedāvā Philips, reģistrējiet savu preci www.philips.com/welcome.

Ja jūs sazināties ar Philips, jums tiks pajautāti šīs ierīces modeļa un sērijas numuri. Modeļa un sērijas numuri ir norādīti identifikācijas datu plāksnītē šīs ierīces apakšā. Pierakstiet šos numurus šeit:

Modeļa Nr. _____

Sērijas Nr. _____

Ievads

Apple AirPlay tehnoloģija ļauj atskaņot jūsu iTunes mūzikas bibliotēku, kas atrodas Mac vai PC datorā, iPhone, iPod touch vai iPad, jebkurā AirPlay iespējamā ierīcē (piemēram, jūsu DS9100W), kas ir pievienota bezvadu (Wi-Fi) tīklam.

Ar AirPlay iespējotu ierīci (piemēram, jūsu DS9100W) jūs varat:

- Straumēt mūziku no jūsu iTunes mūzikas bibliotēkas uz jebkuru jūsu mājas istabu;
- Izvēlēties, kurās AirPlay iespējamajās ierīcēs vēlaties atskaņot mūziku (ja jūsu mājās ir vairāk nekā viena šāda ierīce);
- Straumēt mūziku uz vairākām AirPlay iespējamām ierīcēm vienlaicīgi (tikai no iTunes mūzikas bibliotēkas jūsu PC/Mac datorā).



Padoms

- Lūdzu, apmeklējiet www.philips.com/welcome, lai iegūtu informāciju par citām Philips AirPlay iespējamām ierīcēm.

Ar DS9100W jūs varat arī:

- Uzlādēt vai atskaņot mūziku no jūsu iPod/iPhone/iPad tieši caur lightning dokstacijas savienojumu;
- Atskaņot mūziku no citām ierīcēm caur **AUX IN** (Papildierīces ievades) ligzdu.

Iepakojuma saturs

Pārbaudiet un atpazīstiet iepakojuma saturu:

- Galvenā ierīce (ar iebūvētu bezvadu moduli);
- 1 gab. maiņstrāvas barošanas vads;
- 1 gab. tālruna pults;
- Īsā lietošanas pamācība;
- Drošības lapa.

Kas vēl jums ir nepieciešams

Lai bezvadu savienojumā ar AirPlay straumētu mūziku, jums nepieciešams:

- Sertificēts bezvadu maršrutētājs;
- Resursierīce jūsu iTunes mūzikas bibliotēkai, piemēram, iPod touch/iPhone/iPad ar uzstādītu iOS 6.0 (vai jaunāku) operētājsistēmu vai bezvadu savienojumam iespējots PC/Mac dators ar uzstādītu iTunes 10 (vai jaunāku).

Jūsu DS9100W ir jābūt savienotai caur bezvadu maršrutētāju ar to pašu vietējo tīklu, ar kuru ir savienota jūsu iTunes resursierīce.

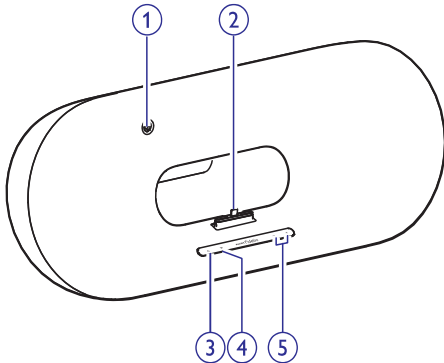
Saraksts ar savietojamām iTunes resursierīcēm priekš AirPlay

AirPlay izmantošanai DS9100W ir savietojama ar šādām ierīcēm:

- Bezvadu savienojumam iespējotu PC/Mac datoru ar uzstādītu iTunes 10 (vai jaunāku); vai
- Sekojošajiem iPod/iPhone/iPad modeļiem ar uzstādītu iOS 6.0 (vai jaunāku):
 - iPhone 5
 - iPad Mini
 - iPad 4
 - iPod touch 5. paaudze

Galvenās ierīces pārskats

Priekšpuse



1. Infrasarkanā signāla sensors

- Tālvadības pults signāla uztveršana. Mērķējiet tālvadības pulti tieši uz sensoru.

2. Lightning dokstacija priekš iPod/iPhone/iPad

3.

- Ieslēgt/izslēgt ierīci.

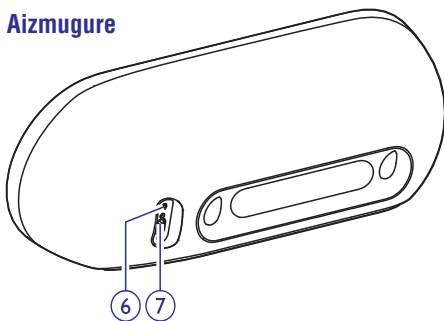
4. taustiņš/indikators

- Savienot ierīci ar bezvadu tīklu.
- Parādīt pašreizējo ierīces statusu.

5. +/-

- Regulēt skaļumu.

Aizmugure

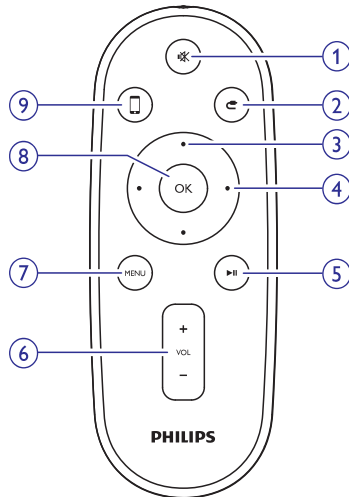


6. AUX IN (Papildierīces ievade)

- Ārējas audioierīces pievienošana ar 3,5 mm audiokabeli (nav iekļauts komplektācijā).

7. Barošanas padeves ligzda

Tālvadības pults pārskats



1.

- Izslēgt vai atjaunot skaņu.

2.

- Izvēlēties 3,5 mm audio ievades skaņas avotu.

3. Taustiņi augšup/lejup

- Dokstacijas režīmā pārvietoties iPod/iPhone/iPad izvēlnē.

4. Taustiņi pa kreisi/pa labi

- Ātri meklēt atpakaļ vai uz priekšu ierakstā jūsu iPod/iPhone/iPad.
- Pārlēkt uz iepriekšējo/nākamo ierakstu.

5.

- Sākt vai pauzēt atskaņošanu.

6. VOL +/- (Skaļums +/-)

- Regulēt skaļumu.

7. MENU (Izvēlne)

- Piekļūt iPod/iPhone/iPad izvēlnei.

8. OK

- Apstiprināt izvēli.

9.

- Pārslēgties starp AirPlay skaņas avotu un iPod/iPhone/iPad dokstacijas avotu.

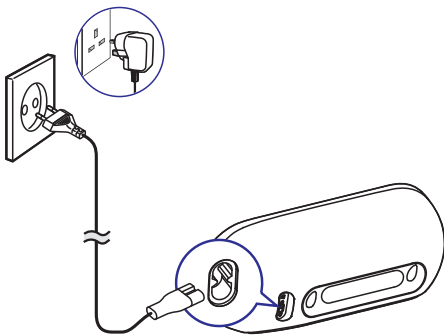
3. Darbības uzsākšana

Šajā nodaļā sniegtos norādījumus vienmēr izpildiet noteiktajā secībā.

Barošanas padeve

! Uzmanību



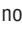

- Ierīces bojājumu risks! Pārlicinieties, vai elektrotīkla spriegums atbilst spriegumam, kas ir norādīts ierīces apakšā.
- Elektriskās strāvas trieciena risks! Atvienojot maiņstrāvas barošanas vadu, vienmēr izvelciet kontaktdakšu no rozetes. Nekad nevelciet aiz barošanas vada.
- Pirms pievienojat maiņstrāvas barošanas vadu, pārlicinieties, vai ir izveidoti citi nepieciešamie savienojumi.



- Pievienojiet barošanas vadu pie:
 - **AC IN** ligzdas ierīces aizmugurē;
 - Sienas elektrotīkla rozetes.

DS9100W ieslēgšana

Pēc pareizas barošanas padeves pievienošanas ierīce automātiski ieslēdzas.

- Uzgaidiet, līdz ierīce veiksmīgi startējas.
 - ↳ Startēšana aizņem apmēram 25 sekundes.
 - ↳ Startēšanas laikā indikators uz priekšējā paneļa mirgo dzeltenā krāsā.
 - ↳ Pēc startēšanas, pirmās iestatīšanas laikā  indikators sāk nepārtraukti degt dzeltenā krāsā un ierīce ir gatava bezvadu savienojuma iestatīšanai. Ja bezvadu savienojuma iestatīšana jau ir veikta,  indikators lēni mirgo zaļā krāsā, meklējot iestatīto bezvadu tīklu.
- Lai pārslēgtu ierīci gaidstāves režīmā, nospiediet taustiņu  uz priekšējā paneļa.
- Lai ierīci ieslēgtu no gaidstāves režīma, vēlreiz nospiediet taustiņu .

Tālvadības pults sagatavošana

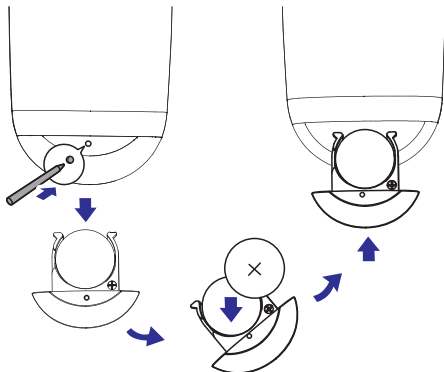
! Uzmanību

- Sprādzienbīstamības risks! Sargājiet baterijas no karstuma, tiešiem saules stariem vai uguns. Nekad nemetiet baterijas ugunī.

Pirmajā lietošanas reizē:

- Noņemiet aizsargzīmi, lai aktivizētu tālvadības pults bateriju.

Lai nomainītu tālvadības pults bateriju:



... Darbības uzsākšana

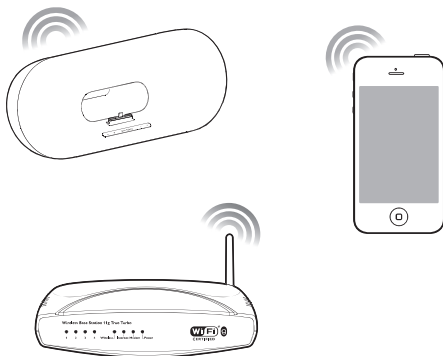
1. Ar lodīšu pildspalvas galu vai smailu instrumentu nospiediet bedrīti, lai atvērtu bateriju nodalījumu.
2. Ievietojiet vienu CR2025 bateriju, ievērojot pareizu norādīto polaritāti (+/-).
3. Aizveriet bateriju nodalījumu.



Piezīme

- Pirms nospiegt jebkuru funkciju izvēles taustiņu uz tālvadības pults, vispirms izvēlieties pareizo atskaņošanas avotu ar tālvadības pulti, nevis ar taustiņiem uz galvenās ierīces.
- Ja jūs plānojat ilgāku laiku nelietot tālvadības pulti, izņemiet no tās bateriju.
- Lai ierīce labāk uztvertu tālvadības pults signālu, mērķējiet to tieši uz infrasarkanā sensoru DS9100W priekšpusē.

4. Savienošānās ar jūsu mājas bezvadu tīklu priekš AirPlay



Lai savienotu DS9100W ar jūsu pašreizējo mājas bezvadu tīklu, jums ir nepieciešams piemērot jūsu mājas bezvadu tīkla iestatījumus DS9100W.

Izvēlieties atbilstošāko iestatīšanas metodi saskaņā ar zemāk uzskaitītajiem nosacījumiem.

Nosacījums	Iestatīšanas metode
Jums ir iPod touch/iPhone/iPad ar lightning savienojumu.	Izvēlieties 1. metodi (ieteicams).
Jūsu bezvadu maršrutētājs ir WPS (Wi-Fi Protected Setup – bezvadu aizsargāta iestatīšana) saderīgs un atbalsta PBC (Push Button Connection – savienojums ar viena taustiņa nospiešanas metodi).	Izvēlieties 2. metodi.
Jums ir bezvadu savienojumam iespējota ierīce ar interneta pārlūku, piemēram, iPod touch/iPhone/iPad vai PC/Mac dators.	Izvēlieties 3. metodi (skatiet “3. metode: Savienošānās ar WPS nesaderīgu maršrutētāju” 12.lpp.).



Padoms

- Jūs varat arī iestatīt un izmantot AirPlay ar citām Apple ierīcēm, piemēram, iPhone 4, iPhone 4S, otrās paaudzes iPad, ceturtais paaudzes iPod touch. Šajā gadījumā jūs AirPlay iestatīšanai varat izvēlēties 2. vai 3. metodi.

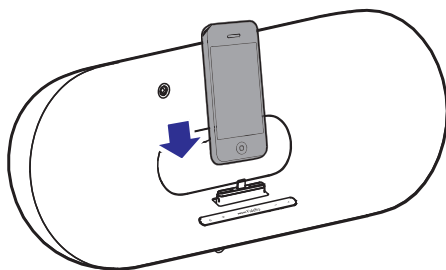
Pirms DS9100W savienošānās ar jūsu mājas bezvadu tīklu pārļiecinieties, vai:

- Jūsu bezvadu maršrutētājs ir ieslēgts un pienācīgi darbojas.**
- DS9100W ir ieslēgta un veiksmīgi startējusies (skatiet “DS9100W ieslēgšana” 8.lpp.).**


Tiklīdz ir veiksmīgi izveidots savienojums, DS9100W atcerēsies jūsu mājas bezvadu tīkla iestatījumus. Turpmāk varat izbaudīt AirPlay vienmēr, kad DS9100W ir ieslēgta un automātiski savienosies ar jūsu mājas bezvadu tīklu.

1. metode: Bezvadu tīkla lietotāja vārda koplietošana


- Savienojiet jūsu iPod touch/iPhone/iPad ar jūsu mājas bezvadu tīklu.
- Ievietojiet iPod/iPhone/iPad ierīces dokstacijā.



... Savienošānās ar jūsu mājas bezvadu tīklu priekš AirPlay

3. Nospiediet taustiņu  uz ierīces priekšējā paneļa.
↳ parādās sekojošais dialoglogs.

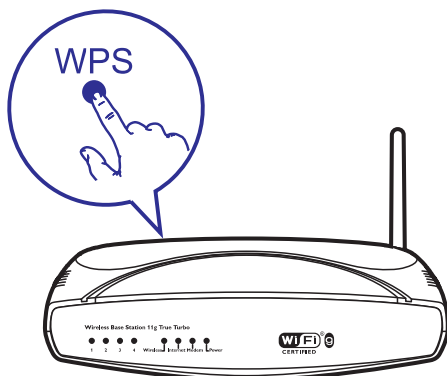





4. Pieskarieties **ALLOW** (Atļaut), lai koplieltotu jūsu bezvadu tīkla iestatījumus ar DS9100W.
↳ Pēc brīža  indikators uz ierīces priekšējā paneļa sāk nepārtraukti degt zaļā krāsā un ierīce iepīkstas.
↳ DS9100W ir veiksmīgi savienojusies ar jūsu mājas bezvadu tīklu.

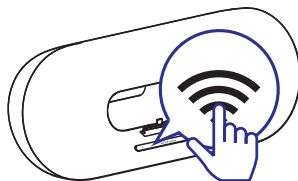
2. metode: Savienošānās ar WPS saderīgu maršrutētāju

Piezīme


- Pirms nospiežat jebkuru taustiņu uz DS9100W, pārlicinieties, vai DS9100W ir veiksmīgi startējies (skatiet "DS9100W ieslēgšana" 8.lpp.).
1. Nospiediet WPS taustiņu uz jūsu mājas bezvadu maršrutētāja.



2. Mirkli pēc pirmā sola izpildes nospiediet taustiņu  uz ierīces priekšējā paneļa.
↳  indikators mirgo pārmaiņus dzeltenā, zaļā un sarkanā krāsā.
↳ 2 minūšu laikā  indikators sāk nepārtraukti degt zaļā krāsā un ierīce iepīkstas.
↳ DS9100W ir veiksmīgi savienojusies ar jūsu mājas bezvadu tīklu.



Padoms

- Dažiem bezvadu maršrutētājiem jums, iespējams, vajadzēs turēt nospiestu WPS taustiņu, lai sāktu bezvadu savienojumu, vai ieslēgt WPS PBC funkciju maršrutētāja konfigurācijas vietnē. Meklējiet informāciju konkrēto maršrutētāju lietošanas instrukcijās.
- Ja  indikators nepārtraukti deg dzeltenā krāsā, tas nozīmē, ka bezvadu savienojums nav izdevies. Lūdzu, uzgaidiet 2 minūtes un mēģiniet vēlreiz. Ja problēma paliek neatrisināta, mēģiniet iestatīt bezvadu savienojumu manuāli (skatiet "3. metode: Savienošānās ar WPS nesaderīgu maršrutētāju" 12.lpp.).
- Ja bezvadu savienojums atkal neizdodas, pārstartējiet DS9100W un tad mēģiniet vēlreiz.

3. metode: Savienošanās ar WPS nesaderīgu maršrutētāju

Piezīme

- Sekojošo procedūru varat izmantot arī, lai manuāli savienotu DS9100W ar WPS maršrutētāju.

Lai DS9100W savienotu ar bezvadu maršrutētāju, jums ir nepieciešams piekļūt DS9100W iebūvētajai konfigurācijas interneta vietnei, lai izmainītu tās iekšējos bezvadu tīkla iestatījumus. Lai to izdarītu, jums ir nepieciešama bezvadu savienojumam iespējota ierīce ar interneta pārlūku izslaicīgam savienojumam ar DS9100W. Šī bezvadu savienojumam iespējotā ierīce var būt iPod touch/iPhone/iPad vai PC/Mac dators.

Izpildiet zemāk uzskaitītos soļus, lai savienotu DS9100W ar WPS nesaderīgu bezvadu maršrutētāju.

1. Iegūstiet jūsu mājas bezvadu maršrutētāja iestatījumus un pierakstiet tos, lai izmantotu DS9100W bezvadu tīkla iestatīšanas laikā (skatiet "Jūsu mājas bezvadu maršrutētāja iestatījumu iegūšana" 12.lpp.).
2. Pārlicinieties, vai DS9100W darbojas atvieglotajā bezvadu tīkla iestatīšanas režīmā. Ja tā nav, tad pārslēdziet DS9100W šajā režīmā (skatiet "DS9100W pārslēgšana atvieglotajā bezvadu tīkla iestatīšanas režīmā" 13.lpp.).
 - ↳ Parādīsies jauns, DS9100W radīts bezvadu tīkls ar tīkla nosaukumu (SSID)
Philips_DS9100W XXXXXX.
3. Īslaicīgi savienojiet jūsu bezvadu savienojumam iespējoto ierīci ar jauno bezvadu tīklu (skatiet "Jūsu bezvadu savienojumam iespējotās ierīces savienošana ar jauno bezvadu tīklu" 13.lpp.).
4. Atveriet DS9100W iebūvēto interneta vietni jūsu bezvadu savienojumam iespējotās ierīces interneta pārlūkā (skatiet "DS9100W iebūvētās interneta vietnes atvēršana" 15.lpp.).

5. Izmainiet DS9100W iekšējos bezvadu tīkla iestatījumus atbilstoši 1. solī pierakstītajiem iestatījumiem.
6. Atjaunojiet jūsu pašreizējā mājas bezvadu tīkla iestatījumus jūsu bezvadu savienojumam iespējotajā ierīcē (skatiet "Jūsu mājas bezvadu tīkla iestatījumu atjaunošana jūsu bezvadu savienojumam iespējotajā ierīcē" 17.lpp.).

Jūsu mājas bezvadu maršrutētāja iestatījumu iegūšana



Piezīme

- Vienmēr skatiet jūsu mājas bezvadu maršrutētāja lietošanas instrukciju, lai iegūtu detalizētāku informāciju.

1. Savienojiet jūsu bezvadu savienojumam iespējoto ierīci ar jūsu pašreizējo mājas bezvadu tīklu.
2. Atveriet interneta pārlūku (piemēram, Apple Safari vai Microsoft Internet Explorer) jūsu bezvadu savienojumam iespējotajā ierīcē.
3. Atveriet jūsu mājas bezvadu maršrutētāja konfigurācijas vietni.
4. Atrodiet bezvadu tīkla iestatījumu lapu un pierakstiet sekojošu informāciju:
 - A) Tīkla nosaukums (Network name (SSID));
 - B) Bezvadu tīkla drošības režīms (Wi-Fi security mode) (parasti WEP, WPA vai WPA2, ja tas ir iespējots);
 - C) Bezvadu tīkla parole (ja ir iespējota bezvadu tīkla drošība);
 - D) DHCP režīms (ieslēgts vai izslēgts);
 - E) Statiskās IP adreses iestatījumi (ja DHCP režīms ir izslēgts).

... Savienošānās ar jūsu mājas bezvadu tīklu priekš AirPlay

DS9100W pārslēgšana atvieglotajā bezvadu tīkla iestatīšanas režīmā

- Pēc veiksmīgas ierīces startēšanas nospiediet un turiet nospiektu taustiņu  uz ierīces priekšējā panela.
 - ↳  indikators mirgo pārmaiņus zaļā un dzeltenā krāsā.
 - ↳ Parādās jauns, DS9100W radīts bezvadu tīkls ar tīkla nosaukumu (SSID) **Philips_DS9100W XXXXXX**.
 - ↳ Šī jaunā bezvadu tīkla radīšana aizņem aptuveni 45 sekundes.

Piezīme

- Kad pabeidzat manuālo bezvadu tīkla iestatīšanu DS9100W, šis jaunais bezvadu tīkls pazūd.
- Ja jums neizdodas ieslēgt atviegloto bezvadu tīkla iestatīšanas režīmu, izslēdziet DS9100W un atkal to ieslēdziet; pēc veiksmīgas ierīces startēšanas mēģiniet vēlreiz.
- Pārlicinieties, vai vienlaicīgi šajā režīmā nedarbojas citas Philips AirPlay ierīces. Vairāki šādi radīti jauni bezvadu tīkli var cits citam radīt traucējumus.

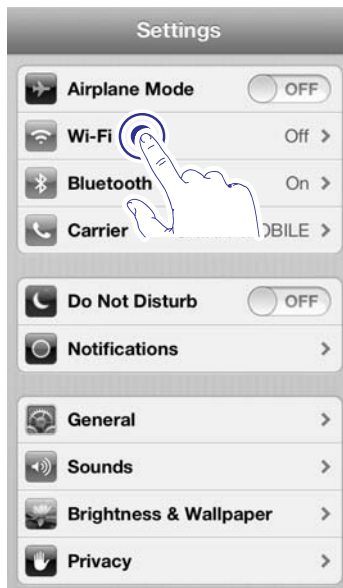
Jūsu bezvadu savienojumam iespējotās ierīces savienošana ar jauno bezvadu tīklu

DS9100W radītais jaunais bezvadu tīkls atļauj tikai vienas bezvadu savienojumam iespējotas ierīces piekļuvi.

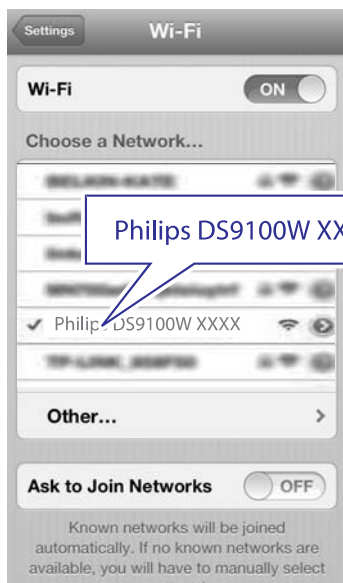
Lai izvairītos no citu bezvadu ierīču radītiem traucējumiem, mēs jums iesakām īslaicīgi izslēgt citu bezvadu ierīču bezvadu funkcijas.

1. iespēja: Izmantojiet jūsu iPod touch/iPhone/iPad

1. Jūsu iPod touch/iPhone/iPad izvēlieties **Settings** (Iestatījumi) -> **Wi-Fi** (Bezvadu tīkls).



2. No pieejamo tīklu saraksta izvēlieties **Philips_DS9100W XXXXXX**.



... Savienšanās ar jūsu mājas bezvadu tīklu priekš AirPlay

- Uzgaidiet, līdz notiek veiksmīgs bezvadu savienojums ar jūsu iPod touch/iPhone/iPad.
 - Jūsu iPod touch/iPhone/iPad augšējā kreisajā stūrī parādās .



Padoms

- Ja sarakstā neparādās **Philips_DS9100W XXXXXX**, pamēģiniet atkārtoti skenēt pieejamos bezvadu tīklus.

2. iespēja: Izmantojiet jūsu bezvadu savienojumam iespējoto PC/Mac datoru



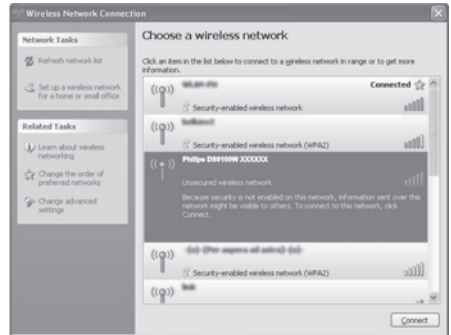
Piezīme

- Lai uzzinātu, kā jūsu PC/Mac datoru savienot ar bezvadu tīklu, skatiet tā lietošanas instrukciju.
- Bezvadu tīkla savienojuma laikā nepievienojiet jūsu PC/Mac datoram tīkla kabeli.

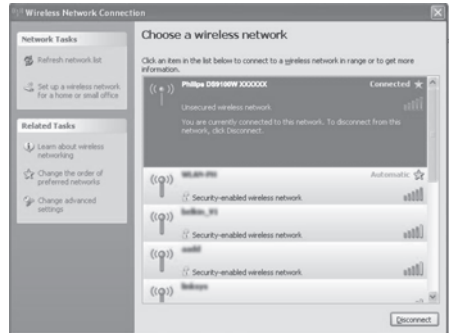
- Atveriet bezvadu tīkla iestatīšanas rīku vai vadības paneli (control panel) jūsu PC/Mac datorā.
- Skenējiet pieejamos bezvadu tīklus.



- No pieejamo tīklu saraksta izvēlieties **Philips_DS9100W XXXXXX**.



- Uzgaidiet, līdz notiek veiksmīgs bezvadu savienojums ar jūsu PC/Mac datoru.



Padoms

- Ja sarakstā neparādās **Philips_DS9100W XXXXXX**, pamēģiniet atkārtoti skenēt pieejamos bezvadu tīklus.

... Savienošānās ar jūsu mājas bezvadu tīklu priekš AirPlay

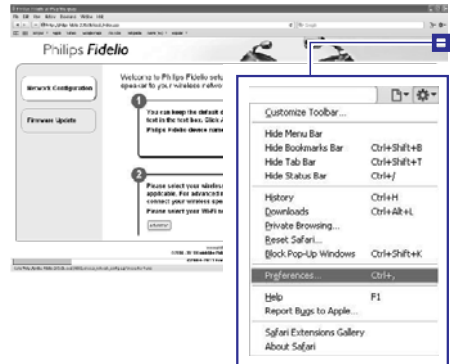
DS9100W iebūvētās interneta vietnes atvēršana

1. Atveriet Apple **Safari** pārlūku vai jebkuru citu interneta pārlūku savā bezvadu savienojumam iespējotajā ierīcē.
2. Pārlūka adreses joslā ievadiet **192.168.1.1** un apstipriniet.
 - ↳ Parādās DS9100W konfigurācijas interneta vietne.

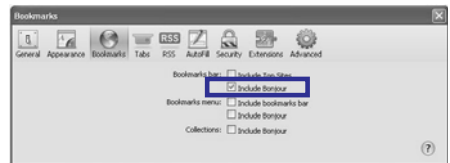


Ja jūs izmantojat Safari PC/Mac datorā, jūs varat arī izvēlēties "Philips_Fidelio XXXXXX" no Bonjour izvēlcamās izvēlnes saraksta, lai uzreiz nokļūtu DS9100W konfigurācijas interneta vietnē.

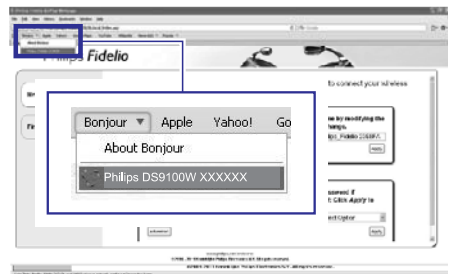
1. Klikšķiniet **⚙** -> **Preferences** (Izvēles).
 - ↳ Parādās grāmatzīmju izvēlne.



2. **Bookmarks bar** (Grāmatzīmju joslā) atzīmējiet **Include Bonjour** (Iekļaut Bonjour).



3. Grāmatzīmju joslā esošajā Bonjour izvēlcamās izvēlnes sarakstā izvēlieties **Philips_DS9100W XXXXXX**.
 - ↳ Parādās DS9100W konfigurācijas interneta vietne.



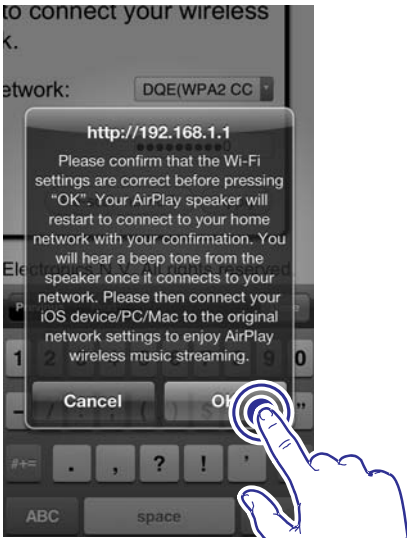
... Savienšanās ar jūsu mājas bezvadu tīklu priekš AirPlay


DS9100W iekšējo bezvadu tīkla iestatījumu maiņa

DS9100W konfigurācijas interneta vietnē jūs varat izmainīt DS9100W iekšējos bezvadu tīkla iestatījumus savienojumam ar jūsu pašreizējo mājas bezvadu tīklu.

Piezīme


- Pārliedzieties, vai konfigurācijas interneta vietnē norādītie iestatījumi atbilst jūsu mājas bezvadu tīkla iestatījumiem, kurus jūs pierakstījāt.



- Sekojiet ekrāna norādēm, lai izmainītu un apstiprinātu DS9100W iekšējos bezvadu tīkla iestatījumus.
 - ↳ Pēc brīža  indikators uz DS9100W priekšējā paneļa pārstāj mirgot un sāk nepārtraukti degt zaļā krāsā un ierīce iepīkstas.

↳ DS9100W ir veiksmīgi savienojies ar jūsu pašreizējo mājas bezvadu tīklu.

Piezīme

- Ja  indikators pārstāj nepārtraukti degt zaļā krāsā, tas nozīmē, ka bezvadu savienojums nav izdevies. Lūdzu, izslēdziet jūsu bezvadu maršrutētāju un DS9100W un atkal ieslēdziet tos, lai pārliedzītos, vai DS9100W ir iespējams savienot ar jūsu mājas bezvadu tīklu. Ja šī problēma netiek atrisināta, mēģiniet vēlreiz atkārtot augstākminētās procedūras.
- Kad jūs pabeidzat veikt augstākminētās izmaiņas vai arī izslēdzat un ieslēdzat DS9100W, jaunais, DS9100W radītais bezvadu tīkls pazudīs.

Padoms

- Ja jūs vēlaties, jūs varat nomainīt jūsu DS9100W nosaukumu **Philips Fidelio Device Name** (Philips Fidelio ierīces nosaukums) sadaļā DS9100W konfigurācijas interneta vietnē. Tas ir noderīgi gadījumā, kad jūsu mājās ir vairākas Philips AirPlay iespējotas ierīces un jums ir nepieciešams tās atšķirt.

... Savienošānās ar jūsu mājas bezvadu tīklu priekš AirPlay

Jūsu mājas bezvadu tīkla iestatījumu atjaunošana jūsu bezvadu savienojumam iespējotajā ierīcē

Piezīme

- Pārlicinieties, vai tālāk 2. un 3. soli aprakstītie iestatījumi atbilst jūsu mājas bezvadu tīkla iestatījumiem, kurus jūs pierakstījāt.

1. Jūsu iPod touch/iPhone/iPad izvēlieties **Settings** (Iestatījumi) -> **Wi-Fi** (Bezvadu tīkls).
 - Vai arī atveriet pieejamo bezvadu tīklu sarakstu jūsu PC/Mac datorā.



2. Izvēlieties jūsu tīkla nosaukumu (SSID) no pieejamo bezvadu tīklu saraksta.



3. Ja nepieciešams, ievadiet tīkla paroli.
4. Uzgaidiet, līdz notiek veiksmīgs savienojums ar jūsu mājas bezvadu tīklu.

5. Atskaņošana

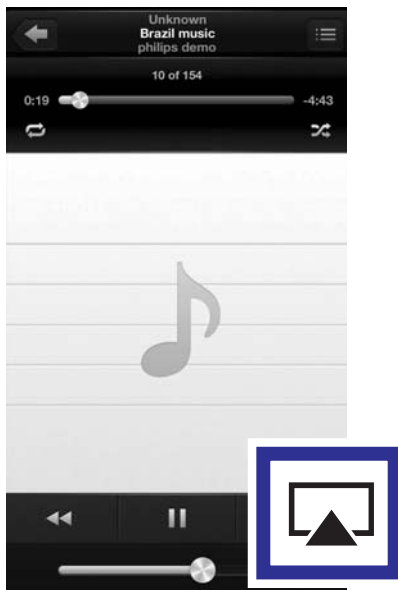
Mūzikas straumēšana no jūsu iTunes mūzikas bibliotēkas uz DS9100W

Piezīme

- Pārliecinieties, vai jūsu iTunes resursierīce ir savienota ar to pašu bezvadu tīklu, ar kuru ir savienota DS9100W. Jūsu iTunes ierīce var būt iPod touch/iPhone/iPad ar uzstādītu iOS 6.0 operētājsistēmu (vai jaunāku) vai bezvadu savienojumam iespējots PC/Mac dators ar uzstādītu iTunes 10 (vai jaunāku).

Straumēšana no jūsu iPod touch/iPhone/iPad

1. Atveriet **iPod/Music** (iPod/Mūzika) aplikāciju jūsu iPod touch/iPhone/iPad.
2. Pieskarieties AirPlay ikonai.



3. AirPlay sarakstā izvēlieties **Philips_DS9100W XXXXXX** (vai jūsu pielāgoto nosaukumu).



4. Izvēlieties mediju failu un sāciet atskaņošanu.
↳ Pēc mirkļa jūs dzirdēsiet mūziku no DS9100W.

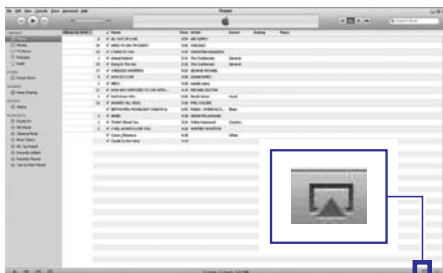


Piezīme

- Ja pēc veiksmīgas iestatīšanas jūs nedzirdat mūziku, jūsu iPod touch/iPhone/iPad izdariet vienu no sekojošajām lietām:
- (1) Pārtrauciet un tad atjaunojiet savienojumu ar to pašu bezvadu maršrutētāju;
- (2) Aizveriet visas fonā darbojošās aplikācijas;
- (3) Izslēdziet un tad atkal ieslēdziet jūsu iPod touch/iPhone/iPad.

Straumēšana no jūsu PC/Mac datora

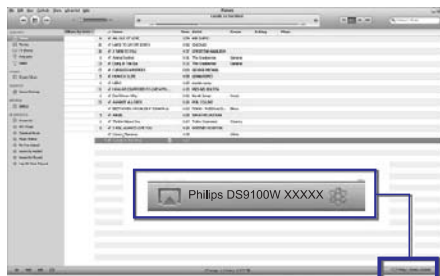
1. Atveriet iTunes 10 (vai jaunāku versiju) jūsu PC/Mac datorā.
2. Šajā logā klikšķiniet uz AirPlay ikonas.





3. AirPlay sarakstā izvēlieties **Philips_DS9100W XXXXXX** (vai jūsu pielāgoto nosaukumu).



4. Izvēlieties mediju failu un sāciet atskaņošanu.
↳ Pēc mirkļa jūs dzirdēsiet mūziku no DS9100W.



Padoms

- Kad straumējat mūziku no iTunes mūzikas bibliotēkas PC/Mac datorā, 3. soli jūs varat izvēlēties vairāk nekā vienu AirPlay iespējotu ierīci (ja jums tādas ir pieejamas), lai straumētu mūziku visās ierīcēs vienlaicīgi.
- Ja jūs izmantojat vecāku iTunes versiju, AirPlay ikona var būt , nevis .

Mūzikas atskaņošana un jūsu iPod/iPhone/iPad uzlāde pa tiešo caur dokstacijas savienojumu

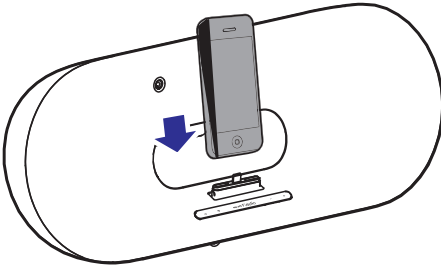
Savietojamās iPod/iPhone/iPad ierīces

Šī ierīce atbalsta sekojošu iPod, iPhone un iPad modeļu atskaņošanu un uzlādi.

- iPhone 5
- iPad Mini
- iPad 4
- iPod touch 5. paaudze

iPod/iPhone/iPad pievienošana

- Ievietojiet jūsu iPod/iPhone/iPad dokstacijā.



Lai noņemtu iPod/iPhone/iPad

- Izvelciet iPod/iPhone/iPad no dokstācijas.

iPod/iPhone/iPad klausīšanās

1. Pārliecinieties, vai iPod/iPhone/iPad ir pareizi pievienots.
2. Atkārtoti nospiediet taustiņu **□**, lai izvēlētos iPod/iPhone/iPad dokstācijas atskaņošanas avotu.
3. Nospiediet taustiņu **▶||**.
 - ↳ Pievienotais iPod/iPhone/iPad sāk atskaņošanu.
 - Lai pauzētu/atsāktu atskaņošanu, nospiediet taustiņu **▶||**.
 - Lai pārlēktu uz citu ierakstu, nospiediet taustiņu pa kreisi/pa labi.
 - Lai atskaņošanas laikā meklētu ieraksta ietvaros, nospiediet un turiet nospiestu taustiņu pa kreisi/pa labi, tad atlaidiet, lai atsāktu normālu atskaņošanu.
 - Lai pārvietotos izvēlnē, nospiediet taustiņu **MENU** (Izvēlne), tad spiediet taustiņus augšup/lejup, lai izvēlētos, un nospiediet taustiņu **OK** (Labi), lai apstiprinātu.

iPod/iPhone/iPad uzlāde

Dokstacijā ievietotais iPod/iPhone/iPad sāk uzlādi, tiklīdz ierīce ir pievienota barošanas padevei.

Atskaņošanas vadība

Jūs varat izvēlēties dažādas atskaņošanas iespējas no iTunes resursierīces vai DS9100W.

Piezīme

- Zemāk aprakstītās darbības ir paredzētas komplektācijā iekļautajai DS9100W tālvadības pultij.
- Pārliecinieties, vai esat veiksmīgi straumējis mūziku no jūsu iTunes mūzikas bibliotēkas uz DS9100W.

- Lai sāktu vai pauzētu atskaņošanu AirPlay vai dokstācijas režīmā, nospiediet taustiņu **▶||**.
- Lai pārlēktu uz iepriekšējo vai nākamo ierakstu AirPlay vai dokstācijas režīmā, nospiediet taustiņu pa kreisi/pa labi.
- Lai regulētu skaļumu, atkārtoti spiediet taustiņus **VOL +/-** (Skaļums +/-).
- Lai izslēgtu vai atjaunotu skaņu, nospiediet taustiņu **🔇**.
- Lai pārslēgtu uz MP3 link (MP3 savienojuma) atskaņošanas avotu (ja ir pievienota ierīce), nospiediet taustiņu **🔗**.
- Lai pārslēgtos starp AirPlay atskaņošanas avotu un iPod/iPhone/iPad dokstācijas atskaņošanas avotu, nospiediet taustiņu **□**.
- Lai dokstācijas režīmā piekļūtu iPod/iPhone/iPad izvēlnei, nospiediet taustiņu **MENU** (Izvēlne).
- Lai dokstācijas režīmā pārvietotos iPod/iPhone/iPad izvēlnē, spiediet taustiņus augšup/lejup.
- Lai dokstācijas režīmā apstiprinātu izvēli, nospiediet taustiņu **OK** (Labi).

Padoms

- Ja straumējat mūziku no PC/Mac datora, lai vadītu mūzikas atskaņošanu no DS9100W, atveriet iTunes un atzīmējiet **Allow iTunes audio control from remote speakers** (Atļaut iTunes atskaņošanas vadību no bezvadu skaļruņiem), klikšķinot uz **Edit** (Rediģēt) (Windows datoram) vai **iTunes** (Mac datoram) -> **Preferences...** (Izvēles...) -> **Devices** (Ierīces).

Papildu skaņas iestatījumu izmantošana

Ja jūsu iTunes resursierīce ir iPod touch/iPhone/iPad:

Lai izmantotu papildu skaņas iestatījumus un papildu funkcijas, jūs varat izmantot savu iPod touch/iPhone/iPad, lai lejupielādētu **Philips SoundStudio** aplikāciju no Apple App Store. Tā ir Philips veidota bezmaksas aplikācija.

Ja jūsu iTunes resursierīce ir PC/Mac dators:

Lai izmantotu papildu skaņas iestatījumus, jūs varat izmantot iTunes pieejamo skaņas izlīdzinātāju (**View** (Skatīt) -> **Show Equalizer** (Parādīt skaņas izlīdzinātāju)).

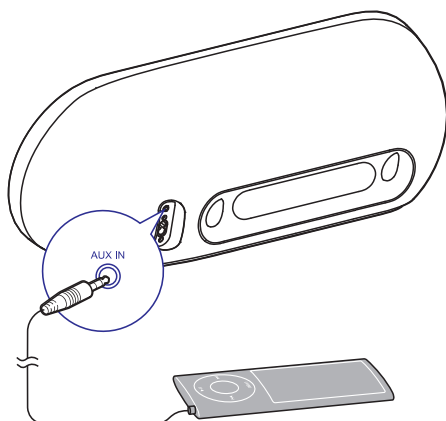



Padoms

- Lai iegūtu detalizētāku informāciju, skatiet iTunes palīdzības dokumentāciju.

Atskaņošana no ārējās ierīces

Caur DS9100W jūs varat klausīties mūziku arī no ārējās audioierīces.



1. Pievienojiet 3,5 mm audiokabeli pie:
 - **AUX IN** (Papildierīces ievades) ligzdas DS9100W aizmugurē.
 - Ārējās audioierīces ausiņu ligzdas.
2. Nospiediet taustiņu , lai izvēlētos MP3 link (MP3 savienojuma) atskaņošanas avotu.

6. Programmaparatūras atjaunināšana

⚠ Brīdinājums

- Kad veicat programmaparatūras atjaunināšanu, vienmēr pievienojiet DS9100W barošanas padevei. Programmaparatūras atjaunināšanas laikā nekādā gadījumā neizslēdziet DS9100W.

Jūs varat atjaunot programmaparatūru ar PC/Mac datora palīdzību.

Atjauninājuma faila lejupielāde



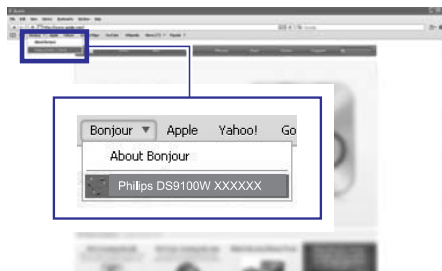
1. Jūsu PC/Mac datorā ejiet uz www.philips.com/support.
2. Ievadiet modeļa numuru, lai atrastu jaunāko programmaparatūras atjauninājuma failu.
3. Saglabājiet atjauninājuma failu datora cietajā diskā.

Atjaunināšana no PC/Mac datora

☰ Piezīme

- Lai jūsu PC/Mac datorā izmantotu citu interneta pārlūku, nevis Apple Safari, atcerieties, ka jānododas uz bezvadu maršrutētāja konfigurācijas vietni un jāpieņem jūsu DS9100W IP adrese. Lai iegūtu informāciju par to, kā atrast bezvadu maršrutētājam pievienoto ierīču IP adreses, skatiet jūsu bezvadu maršrutētāja lietošanas instrukciju.

1. Ieslēdziet DS9100W (skatiet “DS9100W ieslēgšana” 8.lpp.).
 - ↳ Startēšana aizņem apmēram 35 sekundes. Startēšanas laikā indikators uz ierīces priekšējā paneļa mirgo dzeltenā krāsā.
 - ↳ Pēc startēšanas jūs dzirdat pikstieni un indikators sāk nepārtraukti degt zaļā krāsā.
 - ↳ DS9100W automātiski savienojas ar pēdējo iestatīto bezvadu tīklu.
2. Pārliecinieties, vai DS9100W un jūsu PC/Mac dators ir savienoti ar vienu un to pašu bezvadu maršrutētāju.
3. Atveriet Apple **Safari** jūsu PC/Mac datorā, tad Bonjour izvelkamās izvēlnes sarakstā izvēlieties **“Philips_DS9100W XXXXXX”**.
 - Vai arī atveriet jebkuru citu interneta pārlūku jūsu PC/Mac datorā un adreses joslā ierakstiet DS9100W IP adresi (tā ir pieejama bezvadu maršrutētāja konfigurācijas vietnē).
 - ↳ Tiek parādīta DS9100W konfigurācijas interneta vietne.



4. Lai pabeigtu programmaparatūras atjaunināšanu, sekojiet norādēm uz ekrāna.

☰ Piezīme

- Gadījumā, ja programmaparatūras atjaunināšana neizdodas, mēģiniet vēlreiz atkārtot augstāk aprakstīto procedūru.
- Ja pēc veiksmīgas programmaparatūras atjaunināšanas rodas jebkādas problēmas ar bezvadu tīkla savienojumu, pārstartējiet DS9100W un tad mēģiniet vēlreiz iestatīt bezvadu tīkla savienojumu priekš DS9100W (skatiet “Savienošanās ar jūsu mājas bezvadu tīklu priekš AirPlay” 10.lpp.).

7. Informācija par precī



Piezīme

- Informācija par precī var tikt mainīta bez iepriekšēja paziņojuma.

Specifikācijas

Pastiprinātājs

Nominālā izvades jauda.....2 x 50 W RMS
Frekvences reakcija20 – 20'000 Hz, -3dB
Signāla – trokšņa attiecība> 90 dB
Papildierīces ievade (MP3 savienojums)600 mV
RMS 10 kiloomi

Skaļruņi

Skaļruņu pretestība6 omi
Skaļruņu dzinis110 mm zemfrekvences
reproduktors + 42 mm pīkstulis
Jūtība> 85 dB/m/W

Bezvadū vadība

Bezvadū standarts802.11b/g
Bezvadū drošībaWEP (64 vai 128 bitu),
WPA/WPA2 (8-63 rakstzīmes)
Frekvences reakcija2412-2462 MHz (CH1-CH11)
(priekš /79, /37, /55, /97)
2412-2472 MHz (CH1-CH13)
(priekš /12, /10, /05)
PBC (savienojums ar viena
taustiņa nospiešanas metodi)Jā

Vispārīgā informācija

Maiņstrāvas barošana100-240 V~, 50/60 Hz
Elektroenerģijas patēriņš darbības režīmā100 W
Izmēri562 x 219 x 180 mm
Svars
- Galvenā ierīce.....6,4 kg

8. Darbības traucējumu novēršana



Brīdinājums

- Nekādā gadījumā nenoņemiet šīs ierīces korpusu.

Lai saglabātu garantijas derīgumu, nekādā gadījumā nemēģiniet remontēt ierīci pats.

Ja šīs ierīces lietošanas laikā rodas tās darbības traucējumi, pirms sazināties ar servisa centru, lūdzu, vispirms pārbaudiet tālāk uzskaitītos punktus. Ja problēma netiek atrisināta, dodieties uz Philips interneta vietni (www.philips.com/welcome). Kad sazināties ar Philips, pārliedzinieties, vai ierīce atrodas netālu un vai jums ir pieejami modeļa un sērijas numuri.


Nav barošanas padeves

- Pārliedzinieties, vai ir pareizi pievienots ierīces maistrāvas barošanas vads.
- Pārliedzinieties, vai elektrotīkla rozetē ir elektrība.

Nav skaņas

- Noregulējiet skaļumu.
- Pārbaudiet tīkla savienojumu. Ja nepieciešams, atkārtoti iestatiet tīklu (skatiet "Savienošanās ar jūsu mājas bezvadu tīklu priekš AirPlay" 10.lpp.).
- Pārliedzinieties, vai esat izvēlējis pareizo atskaņošanas avotu.

Ierīce nereaģē

- Nospiediet un turiet nospiestu taustiņu  uz DS9100W ilgāk kā 5 sekundes, lai atiestatītu ierīci. Tad atkārtoti iestatiet DS9100W bezvadu tīklu (skatiet "Savienošanās ar jūsu mājas bezvadu tīklu priekš AirPlay" 10.lpp.).
- Atvienojiet barošanas vada kontaktdakšu no elektrotīkla rozetes, pēc tam pievienojiet to atpakaļ un vēlreiz ieslēdziet ierīci.

Tālvadības pults nedarbojas

- Pirms nospiegt jebkuru funkciju izvēlnes taustiņu, vispirms izvēlieties pareizo atskaņošanas avotu ar tālvadības pulti, nevis ar taustiņiem uz galvenās ierīces.
- Samaziniet attālumu starp tālvadības pulti un ierīci.

- Ievietojiet bateriju, ievērojot norādīto polaritāti (+/-).
- Nomainiet bateriju.
- Mērķējiet tālvadības pulti tieši uz infrasarkanā sensoru DS9100W priekšpusē.

Bezvadu tīkla savienojuma traucējumi

- Pārliedzinieties, vai jūsu bezvadu maršrutētājs ir 802.11b/g sertificēts. Šī ierīce ir savietojama tikai ar 802.11b/g sertificētiem maršrutētājiem.
- Ja jūsu bezvadu maršrutētājs ir 802.11n sertificēts, ieslēdziet 802.11b/g režīmu. DS9100W neatbalsta savienojumu ar maršrutētājiem, kas nodrošina tikai 802.11n.
- Šī ierīce neatbalsta WPS-PIN metodi.
- Ja jūsu bezvadu maršrutētājs atbalsta WPS un WPS-PBC metodes, taču nespēj savienoties ar DS9100W, mēģiniet manuālo bezvadu tīkla iestatīšanas metodi (skatiet "3. metode: Savienošanās ar WPS nesaderīgu maršrutētāju" 12.lpp.).
- Aktivizējiet bezvadu maršrutētājā SSID pārraidi.
- Novietojiet ierīci vietā, kur to neietekmē dažādi starojuma avoti, kas var traucēt bezvadu signāla pārraidi, piemēram, mikroviļņu krāsnis.
- Ja jums neizdodas izmantot PC datoru bezvadu tīkla iestatīšanai, pārliedzinieties, vai jūsu PC dators izmanto bezvadu tīklu. AirPlay tīkla iestatīšanai nav iespējams izmantot Ethernet (kabeļa) tīkla savienojumu.
- Pārliedzinieties, vai jūsu mājas maršrutētāja SSID nosaukums sastāv no burtiem un cipariem un nesatur atstarpi vai īpašas rakstzīmes, piemēram, %/#/*.
- Ja jūs iestatījumu izvēlnē izvēlaties pārsaukt AirPlay ierīci "Philips_DS9100W XXXXX", nelietojiet tās nosaukumā īpašas rakstzīmes un simbolus.
- Dažiem jaunu tipu bezvadu maršrutētājiem tīkla nosaukums (SSID) var tikt izveidots automātiski, ja savienojumam izmantojat WPS. Vienmēr nomainiet noklusējuma tīkla nosaukumu (SSID) uz vienkāršāku, kas sastāv tikai no cipariem un burtiem, kā arī nomainiet bezvadu tīkla drošības režīmu, lai nodrošinātu papildu tīkla drošību.

... Darbības traucējumu novēršana

AirPlay mūzikas straumēšana laiku pa laikam pārtraucas

Izpildiet vienu vai visus tālāk minētos punktus:

- Pārvietojiet DS9100W tuvāk bezvadu maršrutētājam.
 - Novāciet visus šķēršļus, kas atrodas starp jūsu bezvadu maršrutētāju un DS9100W.
 - Izvairieties no tāda bezvadu kanāla izmantošanas, kurš pārklājas ar citu blakusesošu bezvadu tīklu.
 - Pārliecinieties, vai tīkla datu pārraides ātrums ir pietiekošs (gadījumā, ja vienu maršrutētāju lieto vairākas ierīces, AirPlay veikspēja var būt samazināta). Izslēdziet citas ierīces, kuras ir pievienotas jūsu mājas bezvadu maršrutētājam.
 - Aktivizējiet pakalpojuma kvalitātes iespēju (Quality of Service – QoS), ja jūsu bezvadu maršrutētājam tā ir pieejama.
 - Izslēdziet citus bezvadu maršrutētājus.
- Ja, lietojot iPod touch/iPhone/iPad/Mac/PC priekš AirPlay, mūzikas atskaņošana apstājas vai pārtraucas, mēģiniet pārstartēt savu iPod touch/iPhone/iPad, iTunes vai DS9100W.
 - Video straumēšana vai FTP lejupielādes var pārslēgt jūsu maršrutētāju un izraisīt traucējumus AirPlay mūzikas atskaņošanā. Mēģiniet samazināt maršrutētāja noslodzi.

Manā iTunes resursierīcē neparādās AirPlay ikona

- Pārliecinieties, vai DS9100W jau ir savienota ar jūsu mājas bezvadu tīklu.
- Pirms atverat iTunes, pārliecinieties, vai jūsu PC datorā esat iespējojis Bonjour pakalpojumu. Piemēram, lai iespējotu šo pakalpojumu Windows XP, jūs varat klikšķināt uz **Start** (Sākt) -> **Control panel** (Vadības panelis) un tad izdarīt dubltklikšķi uz **Administrative tools** (Administratīvie rīki) -> **Services** (Pakalpojumi) -> **Bonjour Service** (Bonjour pakalpojums), tad klikšķiniet uz **Start** (Sākt) un tad uznirstošajā izvēlnē klikšķiniet uz **OK** (Labi).
- Ja problēma netiek atrisināta, mēģiniet pārstartēt DS9100W.

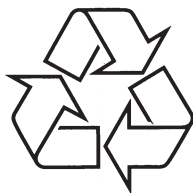
AirPlay savienojums ar PC/Mac datoru neizdodas

- Uz īsu brīdi izslēdziet ugunsdmūri un aizsargprogrammatūru, lai pārbaudītu, vai tā nebloķē portus, ko AirPlay izmanto, lai straumētu saturu. Skatiet ugunsdmūra un aizsargprogrammatūras palīdzības dokumentāciju, lai uzzinātu, kā atbloķēt portus, kurus izmanto AirPlay.

Specifikācijas var tikt mainītas bez paziņojuma.

© 2013 Koninklijke Philips Electronics N.V.

Visas tiesības patur autors.



Apmeklējiet Philips Internetā
<http://www.philips.com>