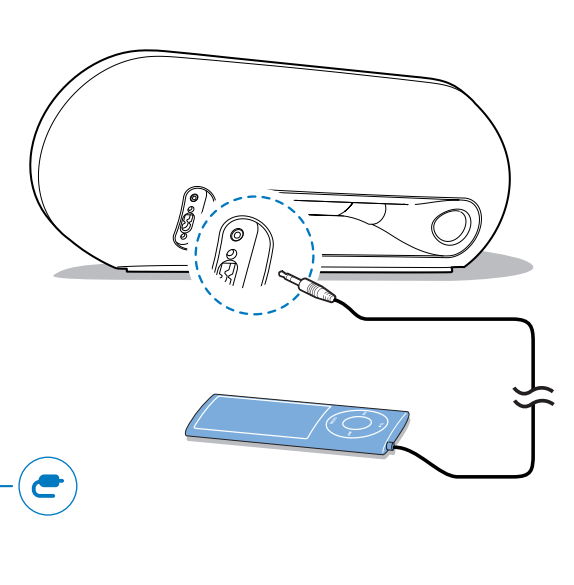
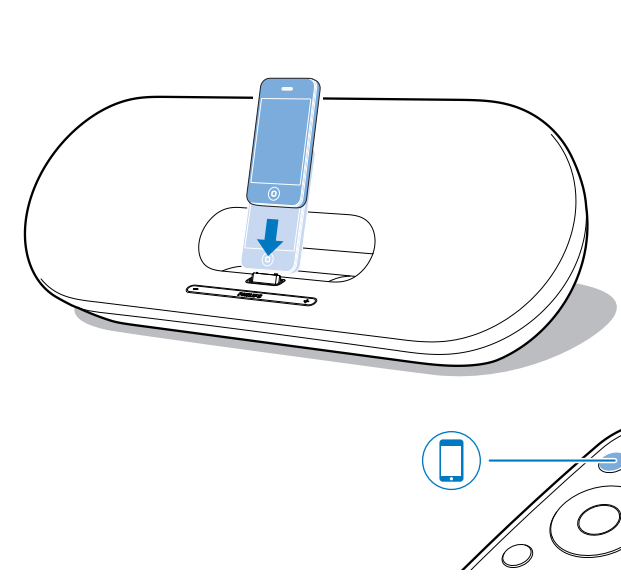
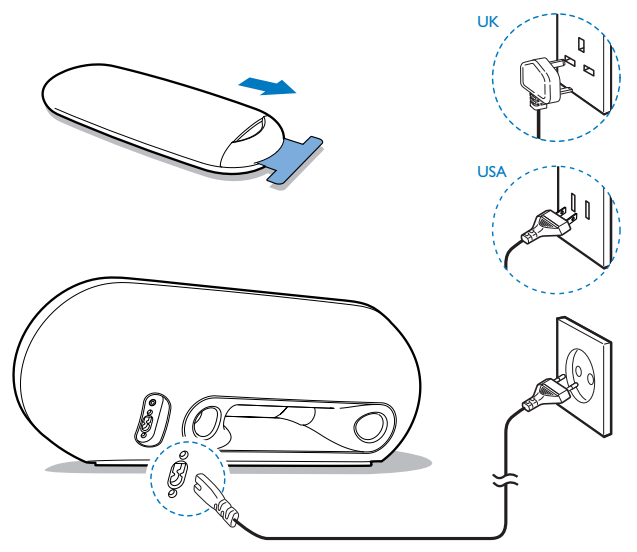


DS9010_00_V1.0
 © 2011 Koninklijke Philips Electronics N.V.
 Product information is subject to change without prior notice.
 All rights reserved.
 Trademarks are the property of Koninklijke Philips Electronics N.V. or their
 respective owners.
 Reproduction in whole or in part is prohibited without the written consent
 of the copyright owner.

Be responsible
 Respect copyrights



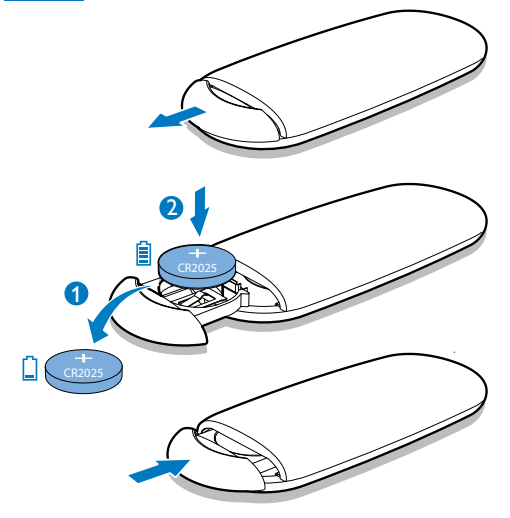
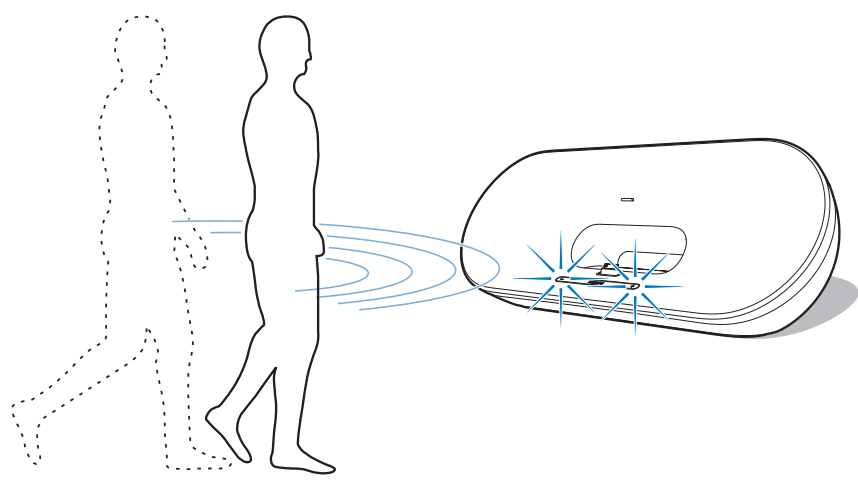
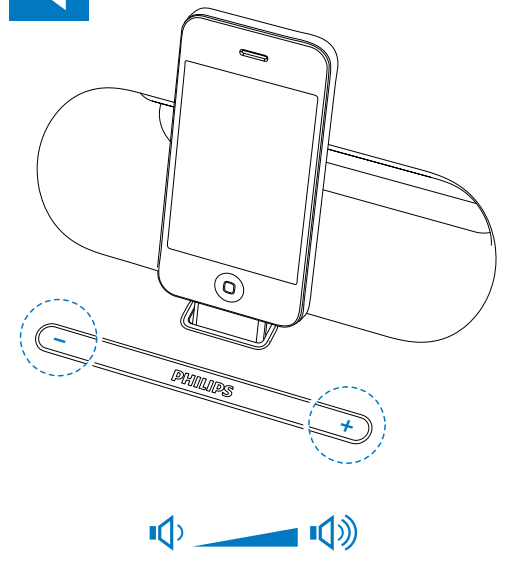
Register your product and get support at
www.philips.com/welcome

DS9010



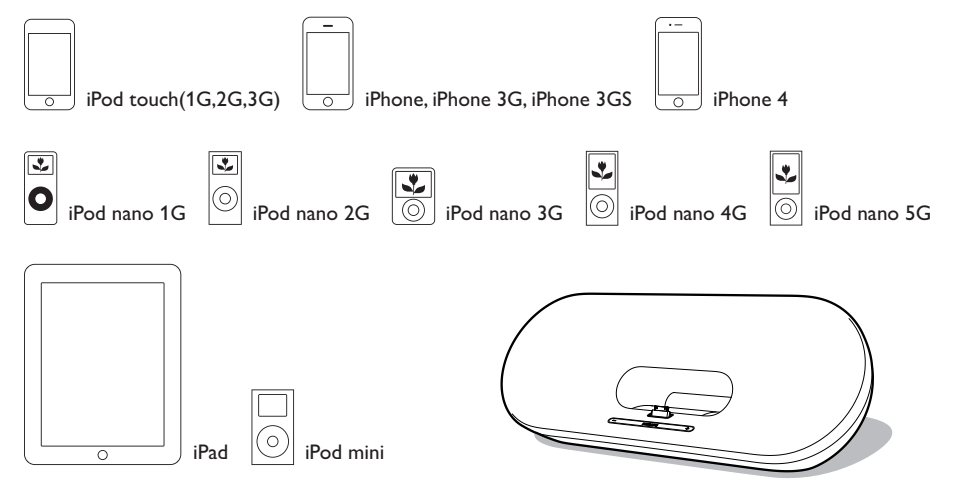
Quick start guide

PHILIPS



- | | | | |
|----|---|-------|---|
| EN | Need help? Online help | KOR | 도움이 필요하십니까? 온라인 도움말 |
| CE | Potřebujete pomoc? Nápověda online | NL | Hulp nodig? Online ondersteuning |
| DA | Har du brug for hjælp? Onlinehjælp | PO | Potrzebujesz pomocy? Oferujemy pomoc online |
| DE | Benötigen Sie Hilfe? Onlinehilfe | PT_PR | Precisa de ajuda? Ajuda online |
| EL | Χρειάζεστε βοήθεια; Online βοήθεια | PT_BR | Precisa de ajuda? Ajuda online |
| ES | ¿Necesitas ayuda? Ayuda en línea | RU | Нужна помощь? Воспользуйтесь интерактивной справкой |
| FI | Tarvitsetko apua? Online-ohje | SK | Potrebujete pomoc? Pomoc online |
| FR | Besoin d'aide ? Aide en ligne | SV | Behöver du hjälp? Onlinehjälp |
| HU | Segítségre van szüksége? Online támogatás | ZH_CN | 需要帮助? 在线帮助 |
| IT | Bisogno di aiuto? Supporto online | ZH_HK | 需要協助嗎? 線上說明 |

www.philips.com/support





EN Before using your product, read all accompanying safety information.

CE Před použitím výrobku si pozorně přečtěte přiložené bezpečnostní informace.

DA Før du tager produktet i brug, skal du læse de medfølgende sikkerhedsoplysninger

DE Lesen Sie vor der ersten Verwendung Ihres Produktes alle beiliegenden Sicherheitsinformationen.

EL Πριν να χρησιμοποιήσετε το προϊόν σας, διαβάστε όλες τις παρεχόμενες πληροφορίες ασφαλείας.

ES Antes de usar el producto, lee toda la información adjunta a la de seguridad

FI Lue kaikki turvallisuuohjeet ennen tuotteen käyttöä.

FR Veuillez lire toutes les consignes de sécurité fournies avec votre produit avant de l'utiliser.

HU A termék használata előtt olvassa el az ahhoz tartozó összes biztonsági tudnivalót.

IT Prima di utilizzare il prodotto, leggere tutte le informazioni di sicurezza allegate.

KOR 제품을 사용하기 전에 제공된 모든 안전 정보를 숙지하십시오

NL Lees voor gebruik de meegeleverde veiligheidsinformatie.

PO Przed rozpoczęciem użytkowania produktu należy przeczytać wszystkie dołączone informacje dotyczące bezpieczeństwa.

PT_PR Antes de utilizar o seu produto, leia as informações de segurança que o acompanham.

PT_BR Antes de usar o produto, leia todas as informações de segurança fornecidas.

RU Перед использованием устройства прочтите всю сопутствующую информацию по безопасности.

SK Pred používaním produktu si prečítajte všetky pripojené bezpečnostné informácie.

SV Innan du använder produkten ska du läsa all tillhörande säkerhetsinformation.

ZH_CN 使用产品之前，请先阅读所有随附的安全信息。

ZH_HK 使用產品前，請先完整閱讀隨附的安全資訊。

English

Specifications	
Amplifier	
Rated Output Power	2X50 W RMS
Signal to Noise Ratio	85 dB
MP3 Link	0,6 V RMS 10 kohm
General information	
AC power	100-240V~, 50/60Hz
Operation Power Consumption	<35W
Eco Standby Power Consumption	<1W
Dimensions - Main Unit (W x H x D)	562 x 219 x 180 mm
Weight - Main Unit	7.2 kg

Čeština

Vlastnosti	
Zesilovač	
Nominální výstupní výkon	2X50 W RMS
Odstup signál/šum	85 dB
Připojení MP3 Link	0,6 V RMS 10 kohm
Obecné informace	
Vstup: stř.	100-240V~, 50/60Hz
Provozní spotřeba energie	<35W
Spotřeba energie v pohotovostním režimu Eco	<1W
Rozměry – hlavní jednotka (Š x V x D)	562 x 219 x 180 mm
Hmotnost – hlavní jednotka	7,2 kg

Dansk

Specifications	
Forstærker	
Vurderet effekt	2X50 W RMS
Signal-støj-forhold	85 dB
MP3 Link	0,6 V RMS 10 kohm
Generelle oplysninger	
Vekselstrøm	100-240V~, 50/60Hz
Strømförbrug ved drift	<35W
Strømförbrug ved Eco-standby	<1W
Mål - hovenhed (B x H x D)	562 x 219 x 180 mm
Vægt - hovedenhed	7,2 kg

Deutsch

Technische Daten	
Verstärker	
Ausgangsleistung	2X50 W RMS
Signal-/Rausch-Verhältnis	85 dB
MP3 Link	0,6 V RMS 10 kOhm
Allgemeine Informationen	
Netzspannung	100 bis 240 V~, 50/60 Hz
Betriebs-Stromverbrauch	<35W
Eco-Standby-Stromverbrauch	<1W
Abmessungen – Hauptgerät (B x H x T)	562 x 219 x 180 mm
Gewicht – Hauptgerät	7,2 kg

Ελληνικά

Προδιαγραφές	
Εισχυτής	
Ονομαστική ισχύς εξόδου	2X50 W RMS
Λόγος σήματος προς θόρυβο	85 dB
MP3 Link	0,6 V RMS 10 kohm
Γενικές πληροφορίες	
Ρεύμα AC	100-240V~, 50/60Hz
Κατανάλωση ενέργειας σε λειτουργία	<35W
Κατανάλωση ενέργειας κατά τη λειτουργία αναμονής Eco Power	<1W
Διαστάσεις - Κύρια μονάδα (Γ x Υ x Β)	562 x 219 x 180 χιλ.
Βάρος - Κύρια μονάδα	7,2 κιλά

Español

Accesorios	
Amplificador	
Potencia de salida nominal	2X50 W RMS
Relación señal/ruído	85 dB
Conexión MP3	0,6 V RMS 10 kilo ohmio
Información general	
Entrada de CA	100-240V~, 50/60Hz
Consumo en funcionamiento	<35W
Consumo de energía en modo de espera de bajo consumo	<1W
Dimensiones: unidad principal (anchura x altura x profundidad)	562 x 219 x 180 mm
Peso: unidad principal	7,2 kg

Suomi

Tekniset tiedot	
Vahvistin	
Ilmoitettu lähtöteho	2X50 W RMS
Signaali–kohina-suhde	85 dB
MP3 Link	0,6 V RMS 10 kohmia
Yleistä	
Virta	100-240V~, 50/60Hz
Virrankulutus käytössä	<35W
Virrankulutus Eco Power –valmiustilassa	<1W
Mitat - päälaite (L x K x S)	562 x 219 x 180 mm
Paino - päälaite	7,2 kg

Française

Spécifications	
Amplificateur	
Puissance de sortie nominale	2X50 W RMS
Rapport signal / bruit	85 dB
MP3 Link	0,6 V RMS ; 10 kohms
Informations générales	
Alimentation secteur	100-240V~, 50/60Hz
Consommation électrique en fonctionnement	<35W
Consommation électrique en mode veille Eco	<1W
Dimensions - Unité principale (l x H x P)	562 x 219 x 180 mm
Poids - Unité principale	7,2 kg

Magyar

Termékjellemzők	
Minőségstanúsítás	
A garanciajegyen feltüntetett forgalombahozó vállalat a 2/1984. (III.10.) BkM-lpM együttes rendelet értelmében tanúsítja, hogy ezen készülék megfelel a műszaki adatokban megadott értékeknek.	
Figyelem! A meghibásodott készüléket –beleértve a hálózati csatlakozót is –csak szakember (szerviz) javíthatja. Ne tegye ki a készüléket esőnek vagy nedvesség hatásának!	
Garancia	
A forgalombahozó vállalat a termékre 12 hónap garanciát vállal.	

Italiano

Erősítő	
Névleges kimenő teljesítmény	2X50 W RMS
Jel-zaj arány	85 dB
MP3-csatlakozó	0,6 V RMS 10 kOhm
Általános információk	
Tápfeszültség	100-240V~, 50/60Hz
Teljesítményfelvétel	<35W
Eco készenléti üzemmód energiafelhasználása	<1W
Méretek - főegység (szé x ma x mé)	562 x 219 x 180 mm
Súly - főegység	7,2 kg

Italiano

Specifiche	
Amplificatore	
Potenza nominale in uscita	2X50 W RMS
Rapporto segnale/umore	85 dB
MP3 Link	0,6 V RMS 10 kohm
Informazioni generali	
Alimentazione CA	100-240V~, 50/60Hz
Consumo energetico durante il funzionamento	<35W
Consumo energetico in modalità Standby Eco Power	<1W
Dimensioni unità principale (L x A x P)	562 x 219 x 180 mm
Peso unità principale	7,2 kg

한국어

증폭기 사양	
증폭기	
정격 출력 전력	2X50 W RMS
신호 대 소음비	85 dB
MP3 링크	0.6 V RMS 10 kohm
일반 정보	
AC 전원	100-240V~, 50/60Hz
작동 전력 소비량	<35W
예코 대기 전력 소비량	<1W
규격 – 본체 (W x H x D)	562 x 219 x 180 mm
중량 – 본체	7.2 kg

Nederlands

Specificaties	
Versterker	
Nominaal uitgangsvermogen	2X50 W RMS
Signaal–ruisverhouding	85 dB
MP3 Link	0,6 V RMS 10 kohm
Algemene informatie	
Voeding	100-240V~, 50/60Hz
Energieverbruik in werking	<35W
Energieverbruik in energiebesparende stand-bymodus	<1W
Afmetingen - apparaat (b x h x d)	562 x 219 x 180 mm
Gewicht - apparaat	7,2 kg

Polski

Dane techniczne	
Wzmocniacz	
Zakres mocy wyjściowej	2X50 W RMS
Stosunek sygnału od szumu	85 dB
MP3 Link	0,6 V RMS 10 kΩ
Informacje ogólne	
Zasilanie prądem przemiennym	100-240V~, 50/60Hz
Pobór mocy podczas pracy	<35W
Pobór mocy w trybie gotowości Eco Power	<1W
Wymiary – jednostka centralna (szer. x wys. głęb.)	562 x 219 x 180 mm
Waga – jednostka centralna	7,2 kg

Português(EU)

Especificações	
Amplificador	
Potência de saída nominal	2X50 W RMS
Relação sinal/ruído	85 dB
MP3 Link	0,6 V RMS 10 kohm
Informações gerais	
Alimentação CA	100-240V~, 50/60Hz
Consumo de energia em funcionamento	<35W
Consumo de energia no modo de poupança de energia	<1W
Dimensões - unidade principal (L x A x P)	562 x 219 x 180 mm
Peso - unidade principal	7,2 kg

Português(BR)

Especificações	
Amplificador	
Potência de saída	2X50 W RMS
Relação sinal-ruído	85 dB
MP3 Link	0,6 V RMS 10 kohm
Informações gerais	
Alimentação AC	100-240V~, 50/60Hz
Consumo de energia em operação	<35W
Consumo no modo de espera de economia de energia	<1W
Dimensões - Unidade principal (L x A x P)	562 x 219 x 180 mm
Peso - Unidade principal	7,2 kg

Русский

Характеристики	
Усилитель	
Номинальная выходная мощность	2x50 Вт (среднеквадратичная)]
Отношение сигнал/шум	85 дБ
MP3 Link	0,6 В (среднеквадратичная), 10 кОм
Общая информация	
Сеть переменного тока	100-240 В, 50/60 Гц
Энергопотребление в режиме работы	<35Вт
Энергопотребление в режиме ожидания Eco	<1Вт
Размеры основного устройства (Ш x В x Г)	562 x 219 x 180 мм
Вес основного устройства	7,2 кг

Slovensky

Špecifikácie	
Zosilňovač	
Menovitý výstupný výkon	2X50 W RMS
Odstup signálu od šumu	85 dB
Pripojenie MP3 Link	0,6 V RMS 10 kohmov
Všeobecné informácie	
Napájanie striedavým prúdom	100-240V~, 50/60Hz
Prevádzková spotreba energie	<35W
Spotreba energie v pohotovostnom režime Eco	<1W
Rozmery – hlavná jednotka (Š x V x H)	562 x 219 x 180 mm
Hmotnosť – hlavná jednotka	7,2 kg

Svenska

Specifikationer	
Förstärkare	
Nominell uteffekt	2X50 W RMS
Signal/brusförhållande	85 dB
MP3 Link	0,6 V RMS 10 kohm
Allmän information	
Nätström	100-240V~, 50/60Hz
Effektförbrukning vid användning	<35W
Effektförbrukning i Eco Standby-läge	<1W
Mått - huvudenhet (B x H x D)	562 x 219 x 180 mm
Vikt - huvudenhet	7,2 kg

简体中文

规格	
功放器	
额定输出功率	2X50 瓦 RMS
信噪比	85 dB
MP3 Link	0.6 伏 RMS 10 千欧姆
一般信息	
交流电源	100-240伏~, 50/60赫兹
工作功耗	<35瓦
环保节能待机功耗	<1瓦
尺寸 - 主装置 (宽 x 高 x 厚)	562 x 219 x 180 毫米
重量 - 主装置	7.2 千克

繁體中文

規格	
擴大機	
額定輸出功率	2X50 W RMS
訊噪比	85 dB
MP3 Link	0,6 V RMS 10 kohm
一般資訊	
AC 電源	100-240V~, 50/60Hz
操作耗電量	<35W
環保省電待機耗電量	<1W
尺寸 - 主機 (W x H x D)	562 x 219 x 180 公釐
重量 - 主機	7.2公斤

