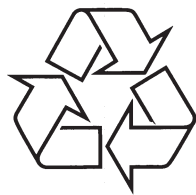


Užregistruokite savo įrenginį ir gaukite
visą reikiamą pagalbą Internete, adresu:
www.philips.com/welcome

DS 8530



Daugiau apie firmos "Philips" gaminius galite sužinoti
pasauliniame Interneto tinkle. Svetainės adresas:
<http://www.philips.com>

Naudojimosi instrukcijų knygelė

SVARBI INFORMACIJA

Sveikiname jus įsigijus šį Philips įrenginį! Norėdami gauti kuo daugiau naudingos informacijos, užregistruokite savo įrenginį Internete, adresu www.philips.com/welcome.

Saugumas



'Žaibo' simbolis reiškia, kad jūsų įrenginyje yra neizoliuotų dalių, kurios gali sukelti elektros iškrovą. Vardan jūsų ir jūsų namų saugumo, prašome nenuiminti produktą dengiančio gaubto.

'Šauktuko' simbolis reiškia, kad reikia atkreipti dėmesį į atitinkamų funkcijų naudojimosi instrukcijas, kad būtų išvengta valdymo ir priežiūros problemų.

ĮSPĖJIMAS: Norėdami sumažinti gaisro ar elektros iškrovos riziką, nepalikite šio įrenginio Lietuvoje ar drėgmėje ir ant įrenginio nestatykite objektų pripildytų vandens, tokių kaip vazos.

DĖMESIO: Norėdami išvengti elektros iškrovos, pilnai įkiškite ir užfiksuokite laido kištuką.

Naudokite tik gamintojo nurodytus priedus ir detales.

Produkto negalima statyti šalia lašančių ar besitaškančių objektų.

Šalia įrenginio nestatykite pavojingų daiktų (degančių žvakių, vandens pripildytų vazų ir panašiai).

Neleiskite baterijoms įkaisti, nelaikykite jų saulės spinduliuose arba šalia liepsnos. Niekada nemeskite baterijų į ugnį.

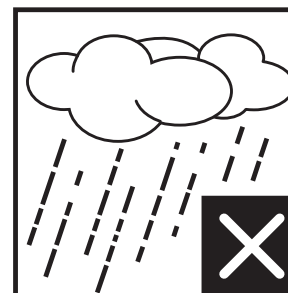
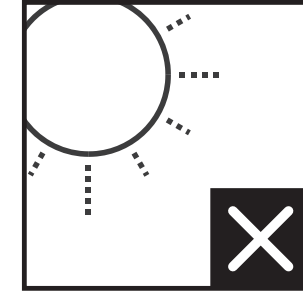
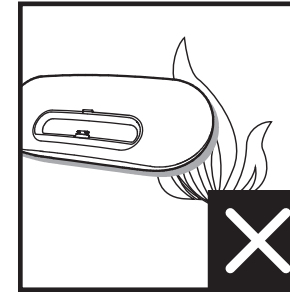
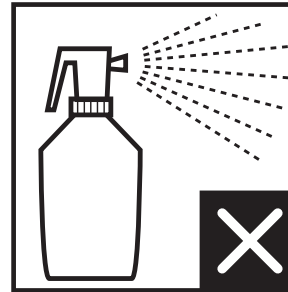
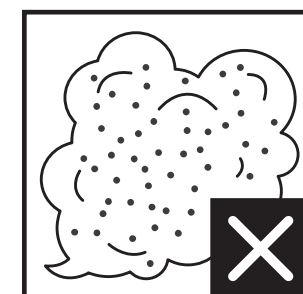
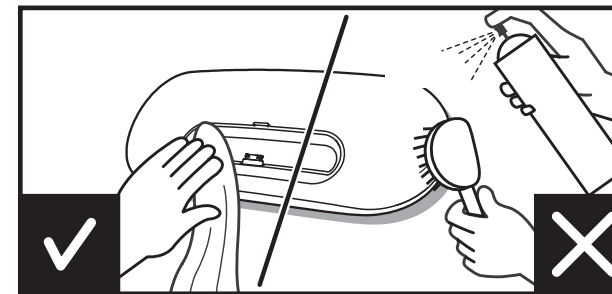
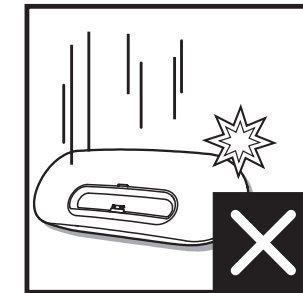
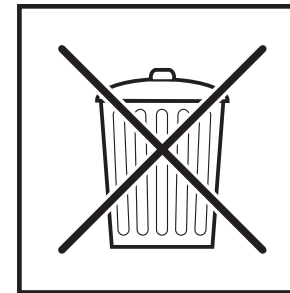
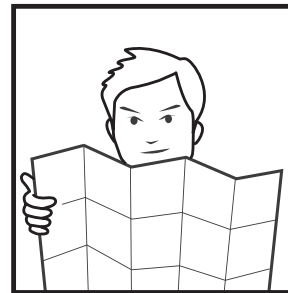
Įspėjimas

- Jei atjungimui naudojamas MAINS tipo maitinimo laidas arba jungiamasis prietaisas, toks prietaisas turėtų būti visada veikiantis ir pasiekiamas.

Įspėjimas

- Niekada nenuimkite įrenginį dengiančio viršaus.
- Niekada nesudrėkinkite jokios įrenginio dalies.
- Nestatykite įrenginio ant kitų elektros prietaisų.
- Nelaikykite įrenginio tiesioginiuose saulės spinduliuose, šalia liepsnos ar karščio.
- Įsitikinkite, kad visuomet galite lengvai pasiekti įrenginio maitinimo laidą, kištuką ar adapterį ir taip atjungti maitinimą.

SAUGUMO INFORMACIJA



TECHNINIAI DUOMENYS

Stiprintuvas

Išvesties Galia	15W RMS
Signalų į Triukšmą Santykis	80 dB
AUX IN	0.6 V RMS 10 kohm

Bendra informacija

AC maitinimas (maitinimo adapteris)	OH-1065A1803500U2/ OH-1065A1803500U (Philips)
Įvestis: 100-240V~ 50/60Hz 1.5A	Įvestis: 18V === 3.5A
Energijos suvartojimas veikiant	<28W
Energijos suvartojimas budėjimo režime	<1W
Išmatavimai – Pagrindinis Įrenginys (P X A x G)	430 x 155 x 132 mm
Svoris	
- Pagrindinis Įrenginys	2.01 kg



Prieš pradėdami naudotis savo produktu, perskaitykite visą kartu pateiktą informaciją.

SVARBI INFORMACIJA

Pastabos

Bet kokios modifikacijos ar pakeitimai, kurie nėra patvirtinti Philips Consumer Lifestyle, gali atimti teisę naudotis šiuo įrenginiu.



Šis produktas atitinka Europos Bendrijos radijo trikdžiams keliamus reikalavimus.

Perdirbimas



Jūsų įrenginys sukurtas naudojant aukštos kokybės medžiagas ir komponentus, kurie gali būti perdirbami ir naudojami dar kartą.

Jeigu prie savo įrenginio matote nubraukto atliekų konteinerio paveiksluką, tai reiškia, kad įrenginys pagamintas pagal 2002/96/EC Europos direktyvą.



Prašome susipažinti su vietine tvarka, nustatančia elektroninių ir elektrinių įrenginių išmetimo tvarką. Prašome elgtis pagal vietines taisykles ir neišmesti savo įrenginio kartu su įprastinėmis namų apyvokos šiukšlėmis. Jeigu įrenginiu atsikratysite tinkamai, jūs padėsite apsaugoti gamtą ir žmogaus sveikatą nuo kenksmingų veiksmų, kurie atsiranda dėl netinkamo atsikratymo senais daiktais.



Šio produkto sudėtyje yra baterijos, pagamintos pagal Europos Direktyvą 2006/66/EC, ir jos negali būti išmetamos kartu su kitomis namų apyvokos šiukšlėmis.

Prašome pasidomėti vietinėmis maitinimo elementų atsikratymo/išmetimo taisyklėmis. Tinkamas atsikratymas padės sumažinti neigiamas pasekmes aplinkai ir žmonių sveikatai.

Aplinkosaugos informacija

Į įpakavimą neįeina jokia nereikalinga medžiaga. Mes skyrėme daug pastangų, kad sumažintume įpakavimo dydį ir padarytume jį lengvai išskiriamą į tris medžiagas: kartoną (dėžė), išplečiamą polistirolą (apsauga) bei polietileną (maišeliai ir pan.).

Jūsų produktas pagamintas iš medžiagų, kurios gali būti perdirbtos, jei įrenginį išardytų kompanija, kuri tame specializuojasi. Prašome susipažinti su vietinėmis taisyklėmis, nustatančiomis įpakavimų, išsikrovusių maitinimo elementų bei senos įrangos išmetimo tvarką.

Made for

iPod iPhone iPad

'Made for iPod' ir 'Made for iPhone®' reiškia, kad šis įrenginys yra sukurtas taip, kad gali būti prijungiamas iPod grotuvas arba iPhone telefonas, ir jis yra sertifikuotas gamintojo ir atitinka Apple veikimo standartus. Apple kompanija nėra atsakinga už šio prietaiso veikimą ir atitikimą saugumo ir priežiūros standartams. Atkreipkite dėmesį, kad šio prietaiso naudojimas su iPod ir iPhone gali įtakoti bevielio ryšio kokybę.

iPod ir iPhone yra Apple Inc. priklausantys prekiniai ženklai, registruoti JAV ir kitose šalyse.

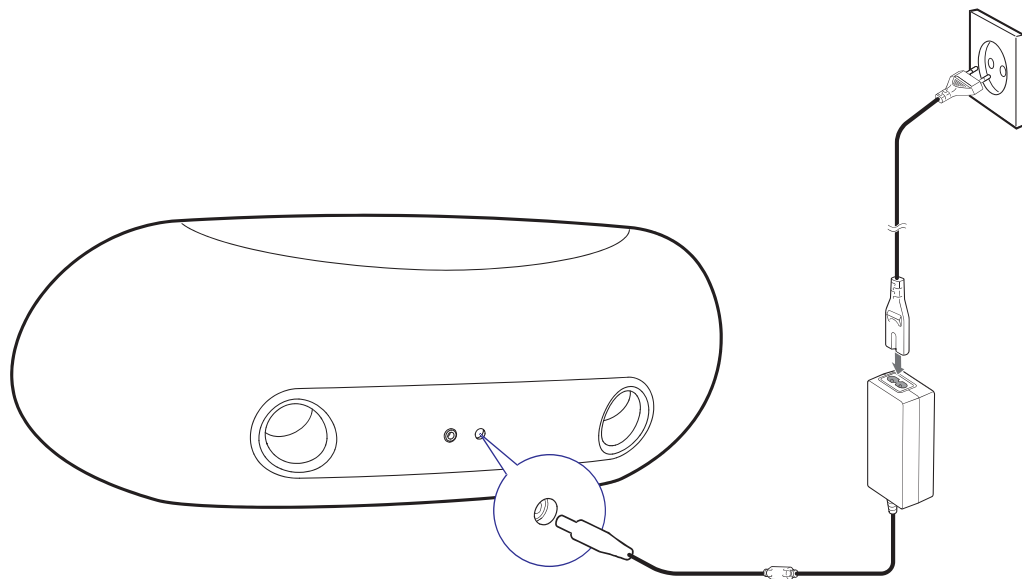
iPhone, iPod, iPod touch®, iPod classic®, iPod nano® ir iPod shuffle® priklausantys prekiniai ženklai, registruoti JAV ir kitose šalyse. iPad yra Apple Inc. prekinis ženklas.



Pastaba

- Informacija apie įrenginio tipą yra produkto apatinėje dalyje.

GREITOS PRADŽIOS GIDAS



TRUMPAS GIDAS



iPod touch(1G,2G,3G,4G)



iPhone, iPhone 3G, iPhone 3GS



iPhone 4



iPod nano 1G



iPod nano 2G



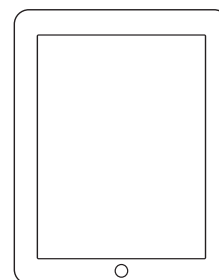
iPod nano 3G



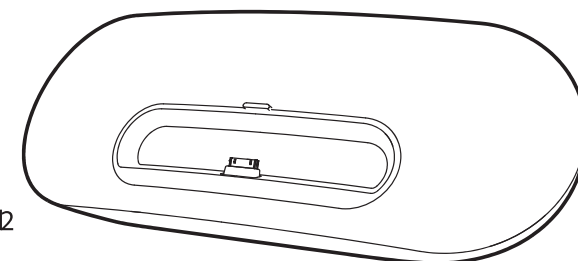
iPod nano 4G



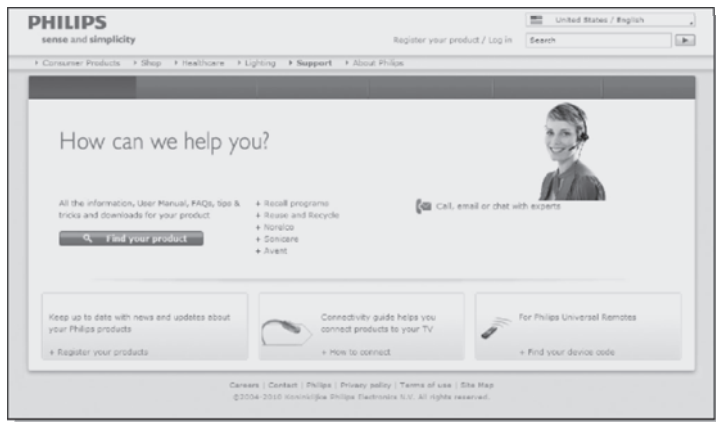
iPod nano(5G,6G)



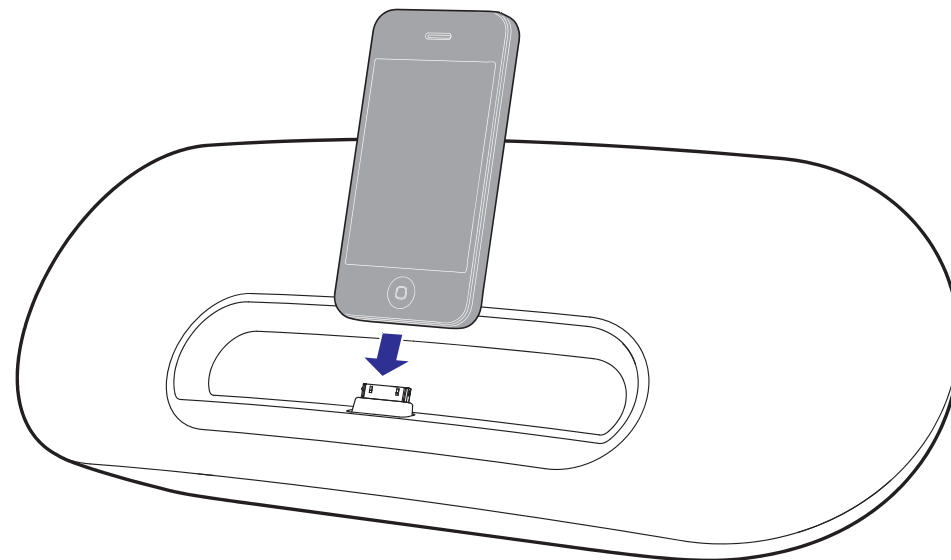
iPad iPad2



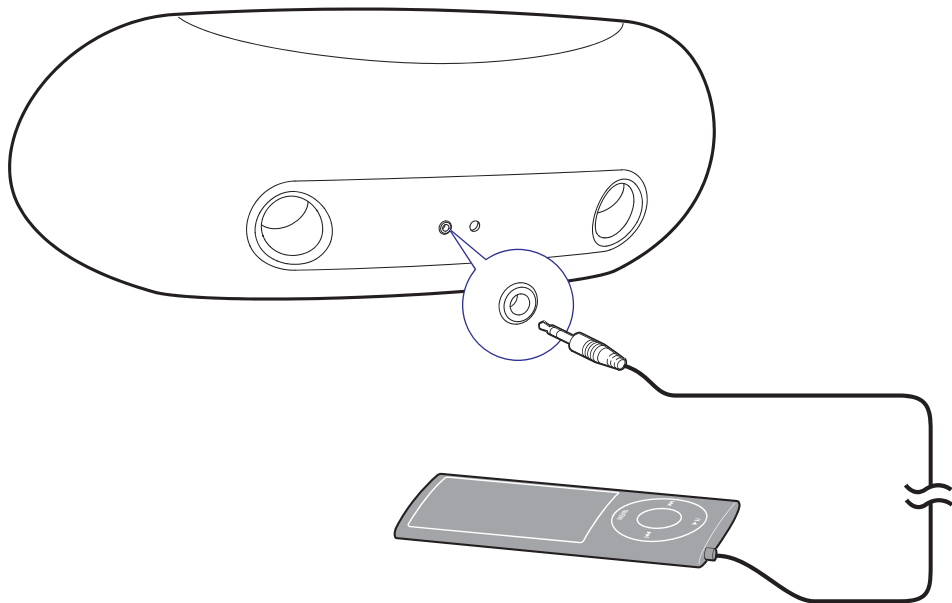
TRUMPAS GIDAS



GREITOS PRADŽIOS GIDAS



TRUMPAS GIDAS



TRUMPAS GIDAS

