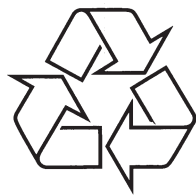


Reģistrējiet Jūsu preci un saņemiet atbalstu
www.philips.com/welcome

DS 8530



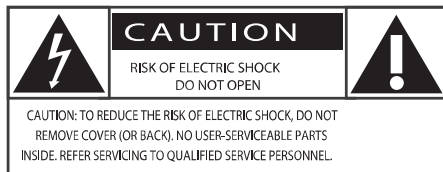
Tiecieties ar Philips Internetā
<http://www.philips.com>

Lietošanas instrukcija

SVARĪGA INFORMĀCIJA

Apsveicam ar pirkumu un laipni lūgti Philips! Lai pilnībā izmantotu atbalstu, ko piedāvā Philips, reģistrējiet precī www.Philips.com/welcome.

Drošība



(UZMANĪBU; ELEKTRISKĀ ŠOKA IESPĒJAMĪBA; NEATVĒRT; UZMANĪBU: LAI SAMAZINĀTU ELEKTRISKĀ ŠOKA IESPĒJAMĪBU, NENOŅEMĪET VĀKU (VAI MUGURPUSI). IERĪCE NESATUR DAĻAS, KO VARĒTU LABOT PATS LIETOTĀJS. ATSTĀJIET REMONTU UN APKOPES KVALIFICĒTA PERSONĀLA ZIŅĀ.)



Šī 'Zibens bulta' nozīmē, ka neizolēts materiāls Jūsu ierīces iekšpusē var izraisīt elektrisko šoku. Visu mājas iedzīvotāju drošībai, nenoņemiet preces korpusu.

'Izsaukuma zīme' pievērš uzmanību funkcijām, par kurām Jums vajadzētu rūpīgi izlasīt pievienoto literatūru, lai izvairītos no darbības un apkopes problēmām.

BRĪDINĀJUMS: Lai samazinātu uguns un elektriskā šoka risku, šī ierīce nedrīkst tikt pakļauta lietum un mitrumam, kā arī objektus, kas pildīti ar šķidrumiem kā vāzes, nedrīkst novietot uz šīs ierīces.

UZMANĪBU: lai samazinātu elektriskā šoka iespējamību, saskaņojiet spraudkontakta plato daļu ar plato slotu, pievienojiet spraudkontaktu kārtīgi.

Lietojiet tikai ražotāja noteiktos papildus piederumus/ pierīces.

Ierīci nedrīkst pakļaut pilieniem vai šļakstiem.

Nenovietojiet uz ierīces nekādus bīstamības avotus (piem., priekšmetus, kas pilni ar ūdeni, aizdedzinātas sveces).

Baterijas (Bateriju komplekts vai ievietotās baterijas) nedrīkst pakļaut spēcīga karstuma, kā saules gaismai, atklātai ugunij, vai tml., ietekmei.

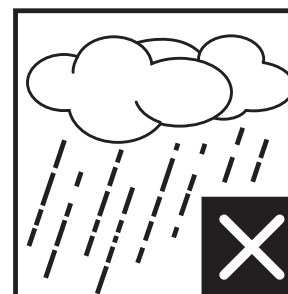
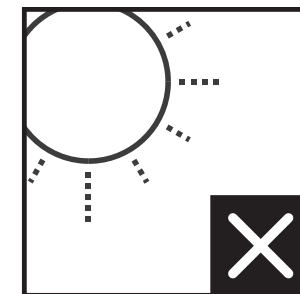
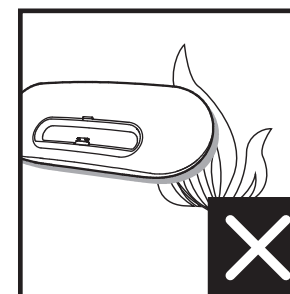
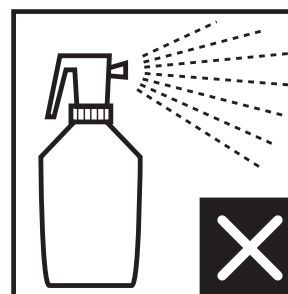
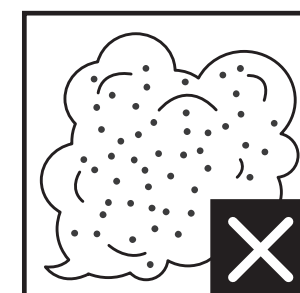
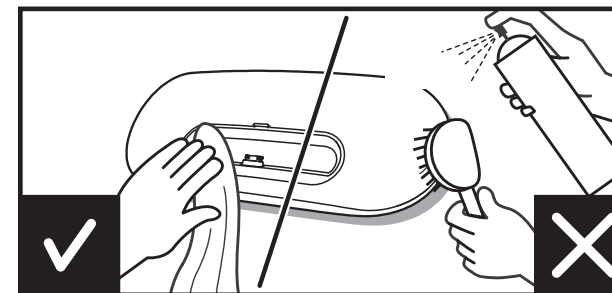
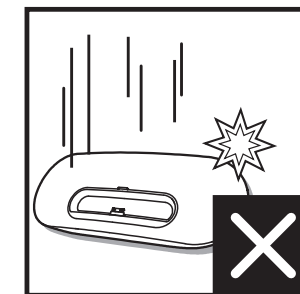
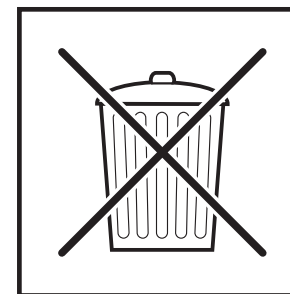
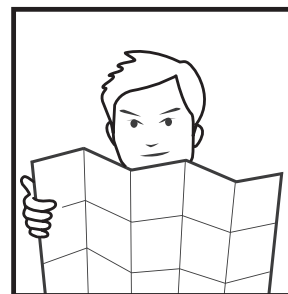
Brīdinājums

- Gadījumā, ja strāvas rozete vai sadalītājs tiek lietots kā strāvas atslēgšanas ierīce, strāvas atslēgšanai ierīcei jābūt darba kārtībā un pieejamai.

Brīdinājums

- Nekad nenoņemiet ierīces korpusu.
- Nekad neeļļojiet nevienu ierīces daļu.
- Nekad nenovietojiet ierīci uz cita elektriskā aprīkojuma.
- Nepakļaujiet ierīci tiešai saules gaismai, atklātai liesmai un karstumam.
- Nekad nelūkojieties lāzera starā ierīces iekšienē.
- Pārliedzinieties, ka vienmēr ir viegla piekļuve strāvas vadam, kontaktdakšai vai adapterim, lai atvienotu ierīci no strāvas.

DROŠĪBAS INFORMĀCIJA



SPECIFIKĀCIJAS

Pastiprinātājs

Novērtētā izejas jauda15 W RMS
Signāla / trokšņa attiecība80dB
AUX IN0.6 V RMS 10 Komi

Pamatinformācija

Mainstrāvas barošana (strāvas adapteris):.....OH-1065A1803500U2/
OH-1065A1803500U (Philips).
Ieeja: 100-240V~ 50/60Hz 1.5A
Izeja: 18V === 3.5A
Strāvas patēriņš darbības laikā:<28 W
Strāvas patēriņš ekonomiskajā gaidīšanas režīmā<1W
Izmēri (p x a x d):.....430 x 155 x 132 (mm)
Svars – Galvenā ierīce:2.01kg




**Pirms Jūsu ierīces lietošanas
izlasiet visu komplektā iekļauto
informāciju par drošību.**

SVARĪGA INFORMĀCIJA

Ievērībai

Jebkādas šai ierīcei veiktas izmaiņas vai modifikācijas, kas nav īpaši apstiprinātas no Philips Consumer Lifestyle, var liegt lietotājam tiesības darbināt šo aprīkojumu.

 Šī prece atbilst Eiropas Kopienas radio traucējumu prasībām.

Pārstrāde



Jūsu prece ir veidota un ražota, izmantojot augstas kvalitātes materiālus, ko var pārstrādāt un lietot atkārtoti.



Ja Jūs redzat pārsvītrotās miskastes simbolu piestiprinātu pie preces, tas nozīmē, ka prece atbilst Eiropas

 Direktīvai 2002/96/EC.

Nekad neizmetiet vecās preces ar sadzīves atkritumiem. Lūdzu, izziņiet vietējos noteikumus par elektrisku un elektronisku preču atsevišķu savākšanu. Pareiza vecās preces izmešana palīdz novērst potenciālas negatīvas sekas apkārtējai videi un cilvēku veselībai.



Jūsu precē ir baterijas, kas atbilst Eiropas Direktīvai 2006/66/EC, ko nedrīkst izmest kopā ar sadzīves atkritumiem.

Lūdzu, izziņiet vietējos noteikumus par bateriju atsevišķo savākšanu. Pareiza bateriju izmešana palīdz novērst potenciālas negatīvas sekas apkārtējai videi un cilvēku veselībai.

Informācija par dabas aizsardzību

Viss nevajadzīgais iepakojums ir noņemts. Mēs esam centušies padarīt iepakojumu viegli sadalāmu trīs materiālos: kartons (kaste), polistirola putas (triecienu slāpētājs) un polietilēns (maisīni, aizsargājoša burbuļu lapa).

Jūsu sistēma sastāv no materiāliem, ko var pārstrādāt un lietot atkārtoti, ja izjaukšanu veicis specializēts uzņēmums. Lūdzu, izziņiet vietējos noteikumus par iepakojuma materiālu, tukšo bateriju un vecā aprīkojuma izmešanu.

Made for

 **iPod**  **iPhone**  **iPad**

'Made for iPod' (Ražots priekš iPod), 'Made for iPhone' (Ražots priekš iPhone) un 'Made for iPad' (Ražots priekš iPad) nozīmē, ka elektroniskais piederums ir ražots īpaši priekš, attiecīgi iPod, iPhone vai iPad ierīces. Tas ir ražotāja sertificēts, lai atbilstu Apple veikspējas standartiem. Apple nav atbildīgs par šīs ierīces darbību vai tās saderību ar drošības un nosacījumu standartiem. Lūdzu, atcerieties, ka šī piederuma lietošana ar iPod, iPhone vai iPad var ietekmēt bezvadu sakaru darbību. iPod un iPhone ir Apple Inc., zīmoli, reģistrēti ASV un citās valstīs. iPad ir Apple Inc. zīmols.

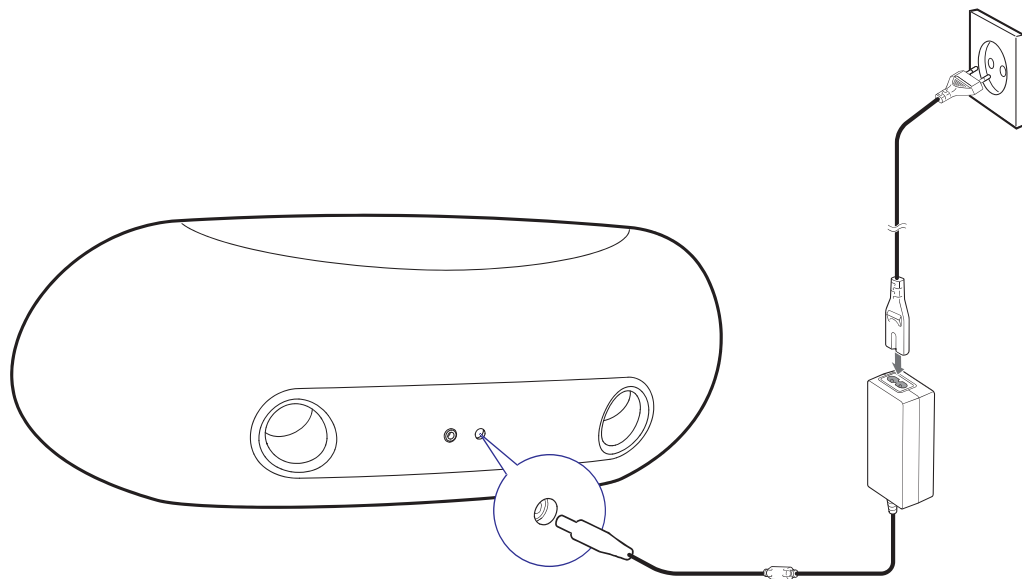
iPod, iPhone, iPod touch®, iPod classic®, iPod nano® un iPod shuffle® ir Apple Inc., zīmoli, reģistrēti ASV un citās valstīs. iPad ir Apple Inc. zīmols.



Piezīme

- Datu etiķete atrodas ierīces apakšā.

ĀTRĀ STARTA PADOMDEVĒJS



ĀTRĀ STARTA PADOMDEVĒJS



iPod touch(1G,2G,3G,4G)



iPhone, iPhone 3G, iPhone 3GS



iPhone 4



iPod nano 1G



iPod nano 2G



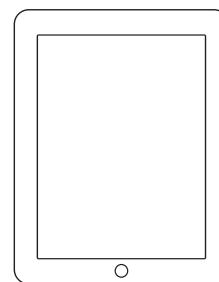
iPod nano 3G



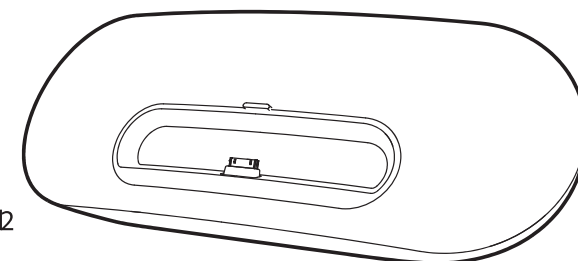
iPod nano 4G

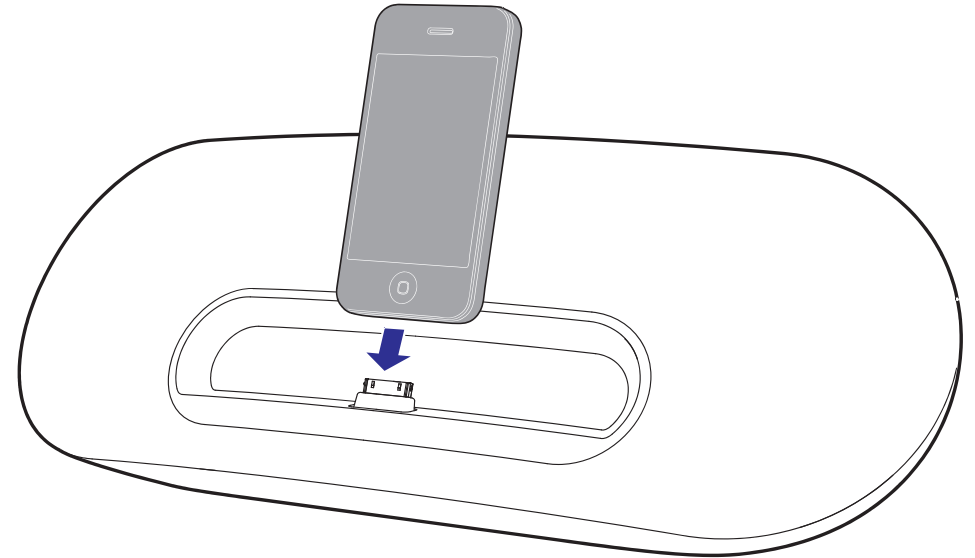
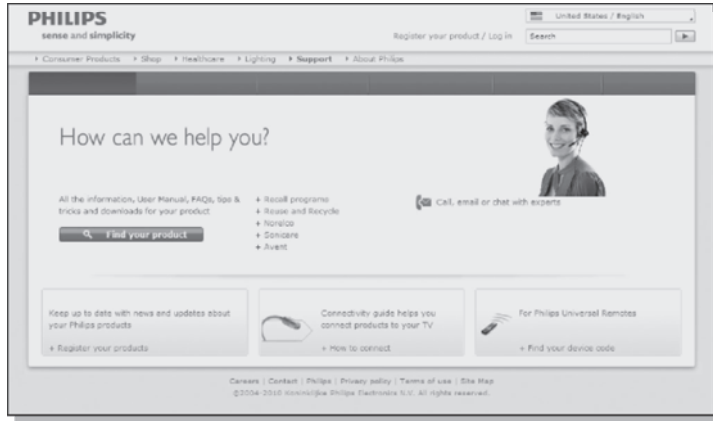


iPod nano(5G,6G)

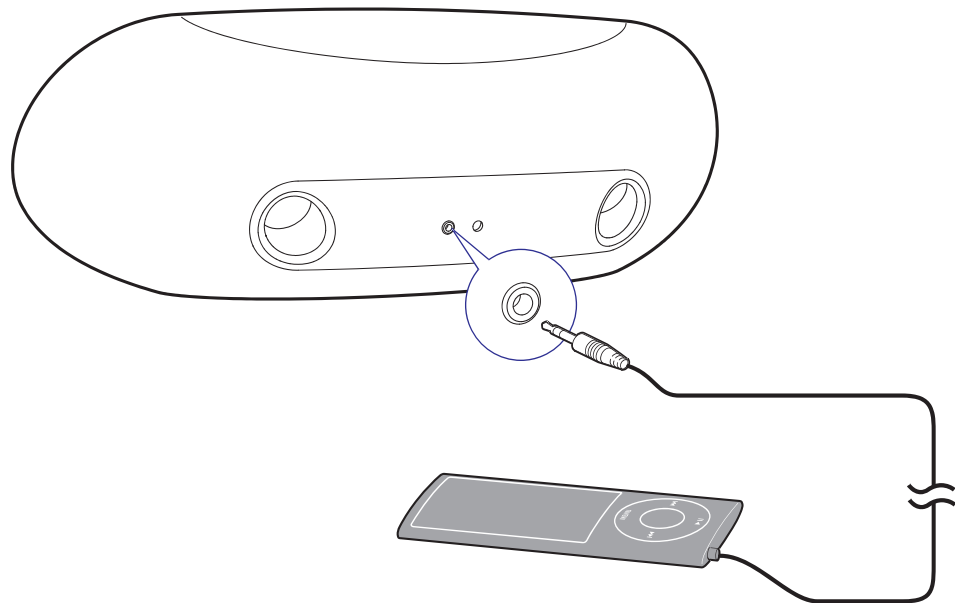


iPad iPad2





ĀTRĀ STARTA PADOMDEVĒJS



ĀTRĀ STARTA PADOMDEVĒJS

