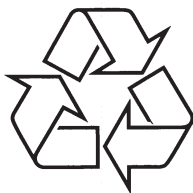


Registreerige oma toode ning saage abi aadressilt  
[www.philips.com/welcome](http://www.philips.com/welcome)

**DS 8530**



Külastage Philipsit internetis:  
<http://www.philips.com>

Eestikeelne kasutusjuhend

## ÜLDINE INFORMATSIOON

Õnnitleme Teid ostu puhul ning tere tulemast Philipsisse! Philipsi poolt pakutava abi täielikuks kasutamiseks registreerige oma toode leheküljel [www.philips.com/welcome](http://www.philips.com/welcome).

### Ohutus



See "piksenool" näitab, et isoleerimata materjalid Teie seadmes võivad põhjustada elektrilööki. Et tagada Teie pereliikmete ohutus, ärge eemaldage toote ümbrist.

"Hüüumärk" suunab Teie tähelepanu omadustele, mille kohta Te peaksite lugema kaasasolevast lugemismaterjalist, et vältida seadme töötamis- ning hooldusprobleeme.

Hoiatus: Et vähendada tulekahju ja elektrilöögi ohtu, ei tohiks seda seadet jätta vihma ega niiskuse kätte. Ärge asetage seadmele vedelikuga täidetud esemed, nagu näiteks vaasid.

Ettevaatust: Et vältida elektrilööki, sisestage pistik täielikult pistikupesasse.

Kasutage ainult tootja poolt valmistatud lisasid/lisaseadmeid.

Ärge pritsige ega tilgutage midagi seadmele.

Ärge paigutage ühtegi ohuallikat masina peale (näiteks vedelikuga täidetud esemed, põlevad küünlad).

Patareisid (patareipakke või paigaldatud patareisid) ei tohiks jätta liige kuumuse (nagu otsene päikesepaiste või lahtine leek) kätte.

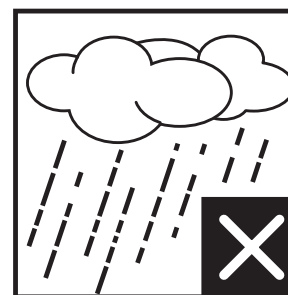
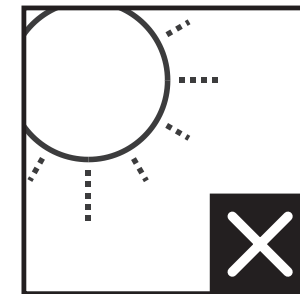
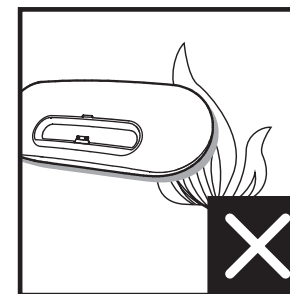
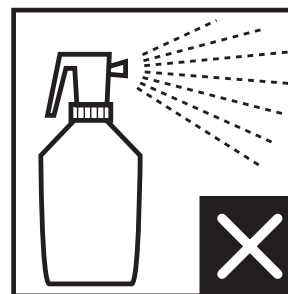
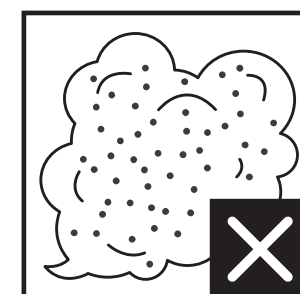
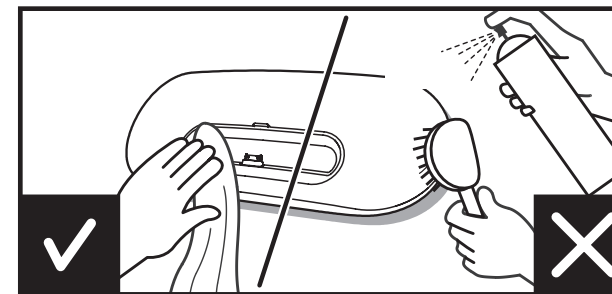
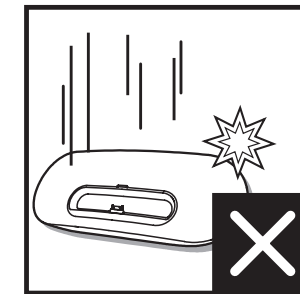
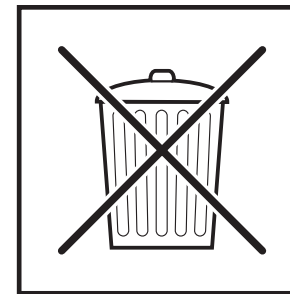
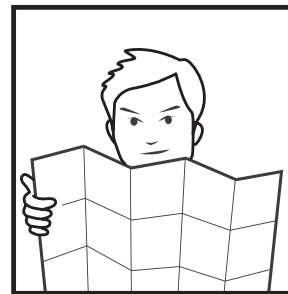
### Hoiatus

- Kohtades, kus seadme lahti ühendamiseks on kasutatud voolujuhet või ühendajat, on lahti ühendatud seadet võimalik edasi kasutada.

### Hoiatus

- Ärge mitte kunagi eemaldage selle seadme ümbrist.
- Ärge mitte kunagi õlitage selle seadme osasid.
- Ärge kunagi paigutage seda seadet teiste elektriseadmete peale.
- Ärge hoidke seda seadet otsese päikesevalguse käes ega lahtise tule lähedal.
- Veenduge, et Teil oleks alati lihte pääseda voolukaablini, -pistikuni või -adapterini, et aparati vooluvõrgust välja ühendada.

## HOOLDUSINFORMATSIOON



## TEHNILINE INFORMATSIOON

### Võimendi

|                          |                    |
|--------------------------|--------------------|
| Väljundvõimsus.....      | 15W RMS            |
| Müratase signaalis ..... | 80 dB              |
| AUX IN .....             | 0.6 V RMS 10 koomi |

### Üldine informatsioon

|                                       |   |
|---------------------------------------|---|
| AC vool (vooluadapter).....           | OH-1065A1803500U2/<br>OH-1065A1803500U (Philips)<br>Sisend: 100-240V~ 50/60Hz 1.5A<br>Väljund: 18V === 3.5A |
| Voolutarbivus töörežiimis .....       | <28W  |
| Voolutarbivus Eco puhkerežiimis ..... | <1W   |
| Mõõtmed - peaseade (L x K x S) .....  | 430 x 155 x 132 mm  |
| Kaal                                  |   |
| - peaseade .....                      | 2.01 kg   |



**Lugege enne seadme kasutamist läbi kõik ohutusalsed juhendid.**

## ÜLDINE INFORMATSIOON

### Märkus

Kõik muudatused või modifikatsioonid, mis ei ole sõnaselgelt kinnitatud Philips Consumer Lifestyle poolt, võivad tühistada kasutaja õiguse seadme kasutamiseks.



See toode on vastavuses Euroopa Ühenduse interferentsi nõuetega.

### Taaskasutamine



Teie toode on kavandatud ja toodetud kõrge-kvaliteetsest materjalist ja komponentidest, mida saab taaskasutada.

Kui Te näete seda läbi kriipsutatud prügikonteineriga sümbolit toote peal, siis see tähendab, et seda toodet on vastavuses Euroopa direktiiviga 2002/96/EC.



Ärge kunagi visake ära oma toodet koos teiste majapidamisjäätmetega. Palun informeerige ennast kohalike reeglite kohta, mis puudutavad elektroonikaseadmete kogumist. Teie vana toote korrektne hävitamine aitab hoida ära potentsiaalseid negatiivseid tagajärgi inimestele ja loodusele.



Teie toode sisaldab patareisid, mida katab Euroopa direktiiv 2006/66/EC ning neid ei saa hävitada tavaliste majapidamisjäätmete hulgas.

Palun viige end kurssi kohalike reeglite kohta, mis puudutavad patareide kogumist. Patareide korrektne hävitamine aitab ära hoida potentsiaalseid negatiivseid tagajärgi inimestele ja loodusele.

### Keskkonnainformatsioon

Kõik ebavajalikud pakendused on ära jäetud. Me oleme proovinud teha nii, et pakendit on kerge jagada materjali järgi kolme gruppi: papp (karp), polüstüreenvaht (puhver) ja polüetüleen (kotid, kaitsev vahukiht).

Teie süsteem koosneb materjalidest, mida saab ümber töödelda ja uuesti kasutada, kui see on võetud osadeks spetsiaalse ettevõtte poolt. Viige ennast kurssi kohalike regulatsioonidega, mis puudutab pakkematerjalide, patareide ja vanade seadmete hävitamist.

Made for



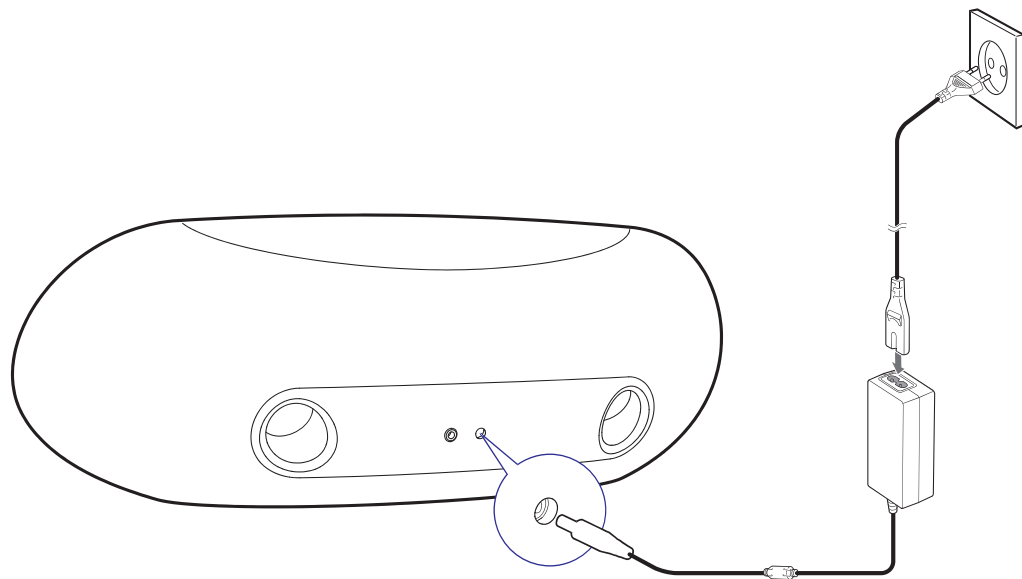
“Made for iPod®“ (“Tehtud iPodi jaoks“), “Made for iPhone®“ (“Tehtud iPhone'i jaoks“) ja “Made for iPad®“ (“Tehtud iPadi jaoks“) tähendavad, et elektroonika lisaseade on disainitud spetsiifiliselt ühenduma iPodi, iPhone'i või iPadiga ja ning arendajad tagavad, et toode vastab Apple'i standarditega. Apple ei vastuta selle seadme toimimise eest ega selle vastavuse eest ohutuse ja regulatiivsete standarditega. Palun täheldage, et selle lisaseadme kasutamine iPodi, iPhone'i või iPadiga võib mõjutada juhtmevaba võrgu toimimist. iPod ja iPhone on Apple Inc. kaubamärgid, ning on registreeritud Ameerika Ühendriikides ja teistes maades. iPad on Apple Inc. kaubamärk.



### Märkus

- Tüübiplaat asub seadme all.

## KIIRE ALGUSE JUHEND



## KIIRE ALGUSE JUHEND



iPod touch(1G,2G,3G,4G)



iPhone, iPhone 3G, iPhone 3GS



iPhone 4



iPod nano 1G



iPod nano 2G



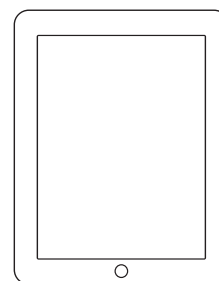
iPod nano 3G



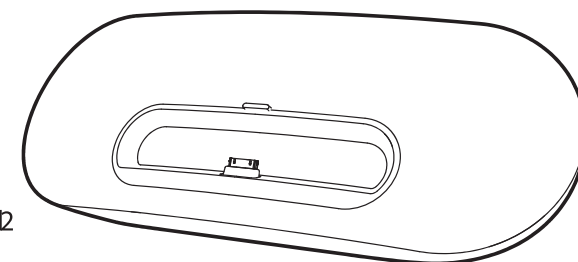
iPod nano 4G

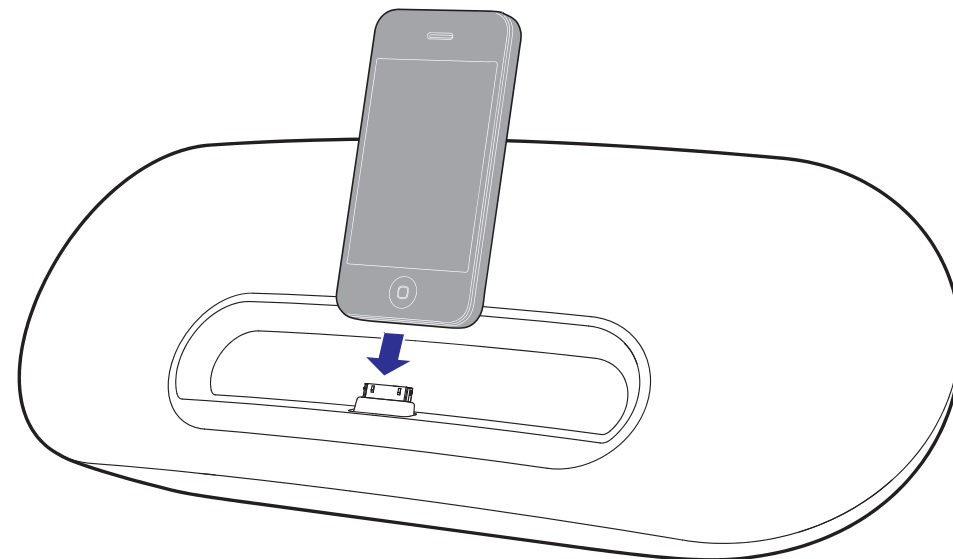
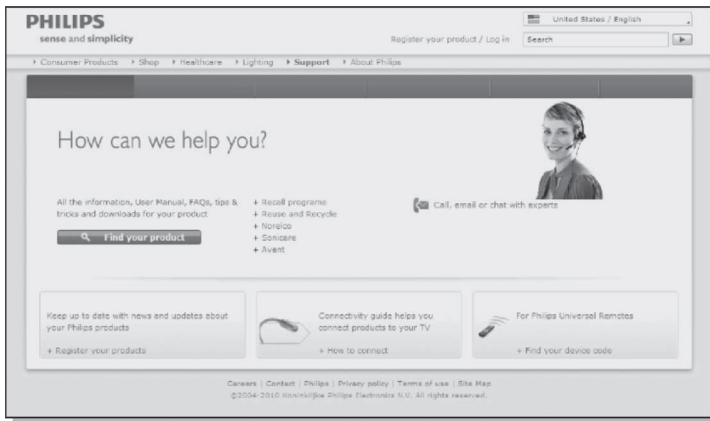


iPod nano(5G,6G)

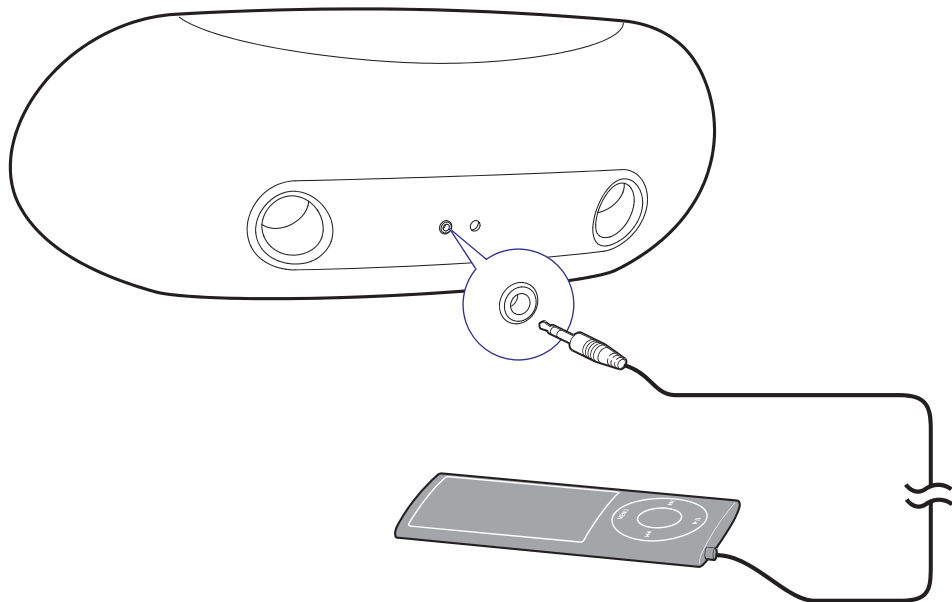


iPad iPad2





## KIIRE ALGUSE JUHEND



## KIIRE ALGUSE JUHEND

