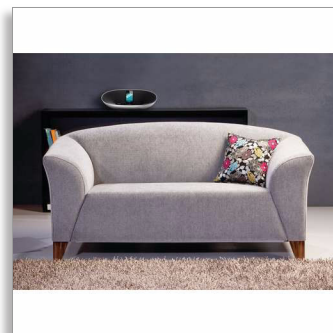




Philips
głośnik ze stacją dokującą i
funkcją Bluetooth®

Bluetooth®
ze złączem Lightning
do urządzeń iPod/iPhone/iPad
30 W



DS8300

Wypełnij swój dom wspaniałym dźwiękiem — nie używając przewodów

Głośnik ze stacją dokującą DS8300 odtwarza dźwięk z urządzeń iPod/iPhone/iPad w zdumiewającej jakości dzięki obsłudze złącza Lightning. Wydobądź jeszcze więcej z muzyki, gier i filmów. Funkcja przesyłania strumieniowego przez łącze Bluetooth pozwala cieszyć się niesamowitą jakością dźwięku w dowolnym miejscu w pokoju.

Wyjątkowy dźwięk

- Technologia SoundCurve zapewnia krystalicznie czystą jakość dźwięku
- W pełni cyfrowa technologia przetwarzania dźwięku gwarantuje najwyższą czystość odbioru
- Optymalna głośność akustyczna dostosowana do parametrów głośników
- Precyzyjnie dostrojone tuby basowe zapewniające pełny i głęboki bas

Ciesz się ulubioną muzyką

- Szybkie ładowanie i odtwarzanie muzyki przez złącze Lightning
- Wejście audio umożliwia odtwarzanie muzyki z urządzeń przenośnych

Elastyczność i sterowanie

- Bezprzewodowa transmisja muzyki dzięki technologii Bluetooth
- Pilot zdalnego sterowania doskonale współgra z budową i wykończeniem głośników
- Aplikacja SoundStudio daje pełną kontrolę nad ustawieniami dźwięku

PHILIPS

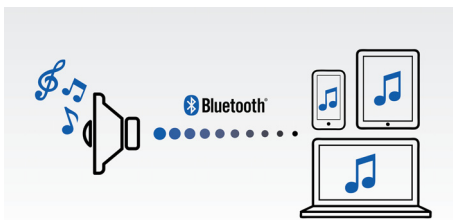
Zalety

Odtwarzanie i ładowanie przez złącze Lightning



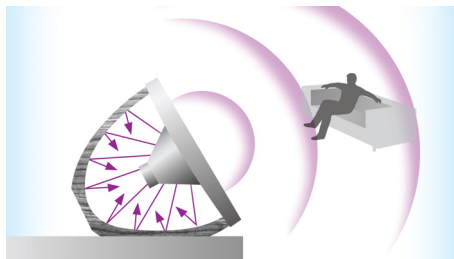
Ciesz się ulubioną muzyką podczas ładowania urządzenia iPod/iPhone/iPad przez nowe złącze Lightning! Wystarczy podłączyć urządzenie bezpośrednio do głośnika, aby słuchać swoich ulubionych utworów w doskonałej jakości. Podczas odtwarzania urządzenie jest również szybko ładowane, więc nie trzeba się martwić o akumulator.

Bezprzewodowa transmisja muzyki



Bluetooth to bezprzewodowa technologia komunikacyjna krótkiego zasięgu, solidna i energooszczędna. Technologia ta umożliwia łatwą bezprzewodową komunikację z urządzeniami iPod/iPhone/iPad lub innymi urządzeniami Bluetooth, takimi jak smartfony, tablety czy laptopy. Dzięki temu można w prosty sposób odtwarzać bezprzewodowo ulubioną muzykę lub dźwięk z filmu bądź gry.

Technologia SoundCurve



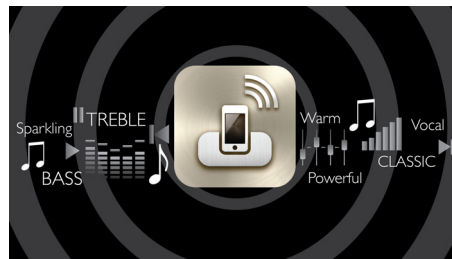
Pieczołowicie wymodelowana zakrzywiona tylna część tego głośnika ze stacją dokującą zapewnia wysoko wydajną strukturę akustyczną do odtwarzania dźwięków. Jej krzywizna dodatkowo zwiększa sztywność obudowy, znacznie redukując wewnętrzne rezonanse i eliminując wibracje oraz zakłócenia dźwięku. Ciesz się krystalicznie czystym dźwiękiem płynącym z głośników o olśniewającym wyglądzie.

W pełni cyfrowy dźwięk



Zaawansowana, w pełni cyfrowa technologia przetwarzania dźwięku zapewnia jego znacznie wyższą jakość w porównaniu z technologią stosowaną w konwencjonalnych stacjach dokujących, które korzystają z analogowego sygnału audio z urządzeń iPod/iPhone. Wykorzystanie cyfrowego sygnału urządzeń iPod/iPhone oraz zastosowanie przetwarzania cyfrowego na wszystkich etapach pozwala uzyskać znacznie wyższy odstęp sygnału do szumu. Wynikiem tego jest niezrównana czystość i idealna równowaga dźwięku.

Aplikacja SoundStudio



Słuchaj muzyki tak jak lubisz. Dzięki aplikacji SoundStudio pełna kontrola nad muzyką jest w zasięgu ręki. Aplikacja umożliwia zmianę każdego aspektu dźwięku przy wykorzystaniu telefonu iPhone oraz intuicyjnych i prostych przycisków. Teraz można wprowadzać poprawki i regulować dźwięk, aby uzyskać pożądane brzmienie i odkrywać na nowo ulubione utwory. Korzystając z SoundStudio, można także słuchać tysięcy internetowych stacji z całego świata i jeszcze bardziej poszerzać muzyczne doświadczenia.

Wejście audio



Wejście audio umożliwia bezpośrednie odtwarzanie zawartości audio z przenośnych odtwarzaczy multimedialnych. Słuchanie muzyki w doskonałej jakości zapewnionej przez zestaw audio to zaledwie jedna z jego zalet. Wejście audio jest niezwykle wygodne — wystarczy podłączyć przenośny odtwarzacz MP3 do zestawu audio.

Dane techniczne

Zgodność z urządzeniem iPad

- za pośrednictwem złącza Lightning: iPad mini, iPad z wyświetlaczem Retina
- za pośrednictwem połączenia Bluetooth: iPad, iPad 2, iPad mini, iPad 4

Zgodność z telefonami iPhone

- za pośrednictwem złącza Lightning: iPhone 5
- za pośrednictwem połączenia Bluetooth: iPhone 3G, iPhone 3GS, iPhone 4, iPhone 4S, iPhone 5

Zgodność z odtwarzaczami iPod

- za pośrednictwem złącza Lightning: iPod nano 7. generacji, iPod touch 5. generacji
- za pośrednictwem połączenia Bluetooth: iPod nano 7. generacji, iPod touch 3. generacji, iPod touch 4. generacji, iPod touch 5. generacji

Aplikacja iPod/iPhone/iPad

- Nazwa aplikacji: SoundStudio, Możliwość darmowego pobrania z serwisu App store
- Zgodność: iPod touch, iPhone, iPad z systemem iOS w wersji 4.3 lub nowszej

Dźwięk

- Moc wyjściowa: 30 W RMS
- System dźwięku: stereo
- Regulator głośności: w górę/dół

Głośniki

- Przetworniki głośn.: 2 głośniki pełnozakresowe 3"
- Funkcje i cechy głośników: zestaw głośnikowy z systemem Bass Reflex

Możliwości połączeń

- Profile Bluetooth: A2DP
- Pasma Bluetooth: linia wzroku, 10 m
- Wersja Bluetooth: 2,1
- Wejście audio (3,5 mm)

Akcesoria

- Akcesoria w zestawie: Przewód zasilający sieciowy, Pilot zdalnego sterowania

Wymiary

- Wymiary produktu (S x G x W):
444 x 180 x 167 mm
- Wymiary opakowania (S x G x W):
513 x 225 x 233 mm
- Waga produktu: 2,19 kg
- Waga wraz z opakowaniem: 3,13 kg

Moc

- Źródło zasilania: 100–240 V AC, 50/60 Hz



Data wydania 2014-08-11

Wersja: 3.0.5

12 NC: 8670 001 02929
EAN: 08 71258 16875 88

© 2014 Koninklijke Philips N.V.
Wszelkie prawa zastrzeżone.

Dane techniczne mogą ulec zmianie bez powiadomienia.
Znaki towarowe są własnością Koninklijke Philips N.V.
lub własnością odpowiednich firm.

www.philips.com