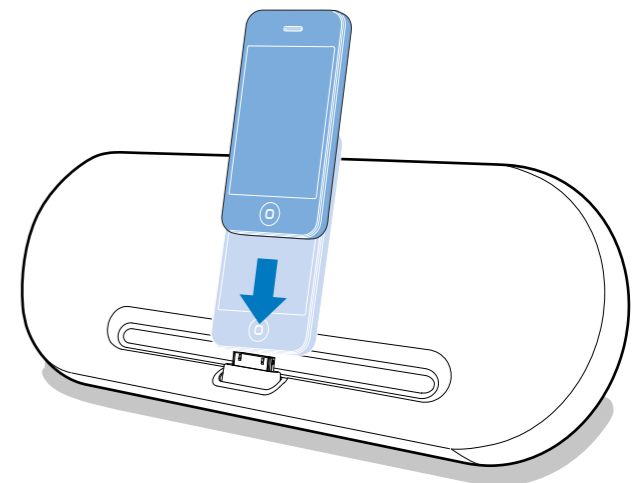
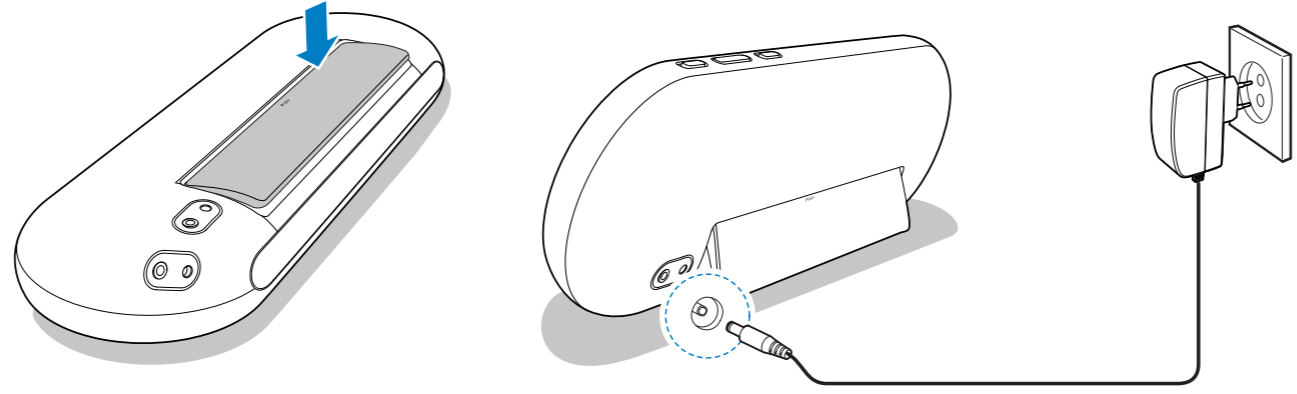
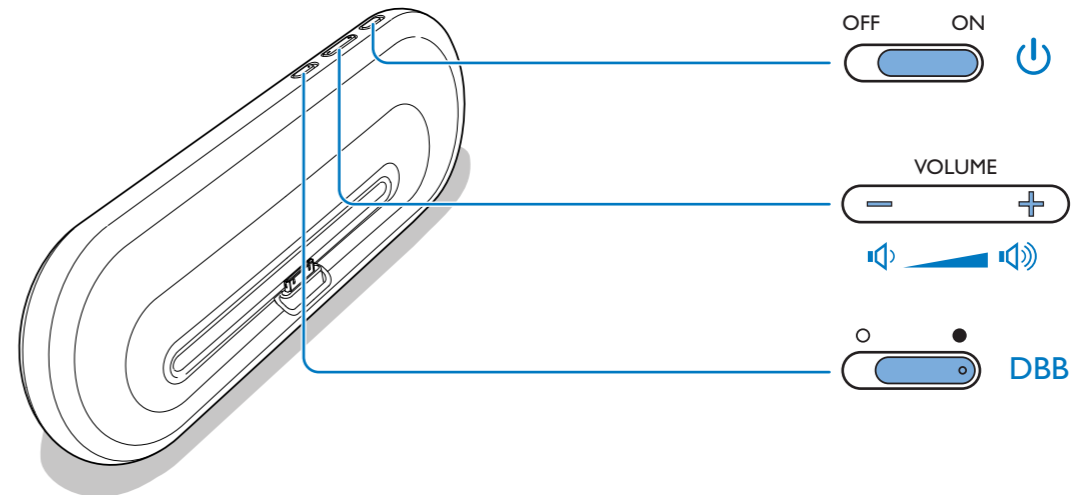
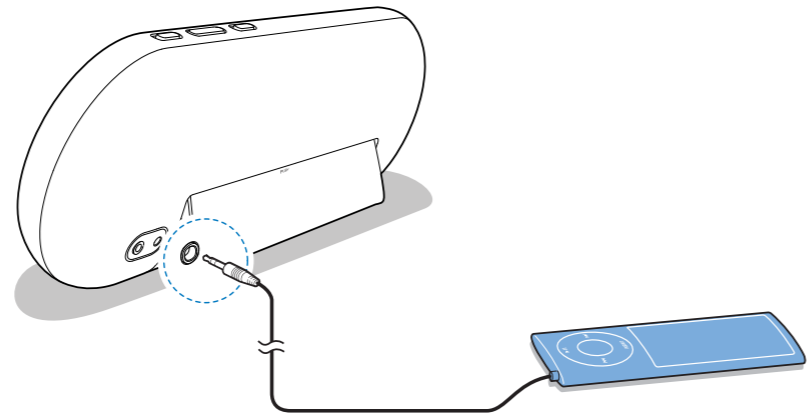


Be responsible
 Respect copyrights



Register your product and get support at
www.philips.com/welcome

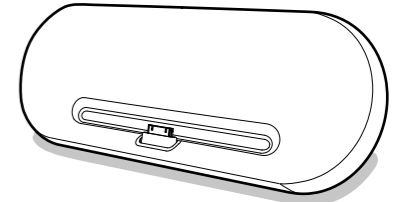
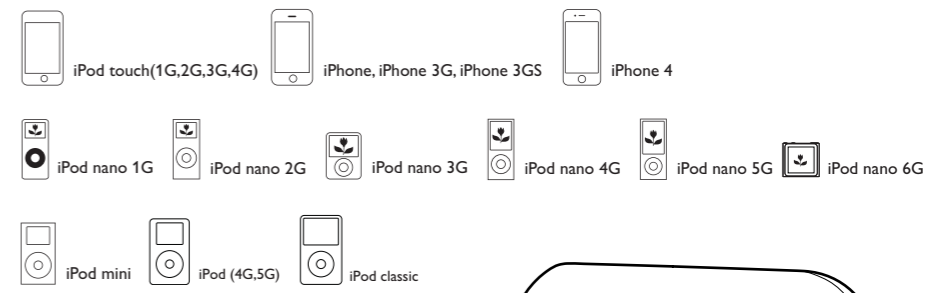
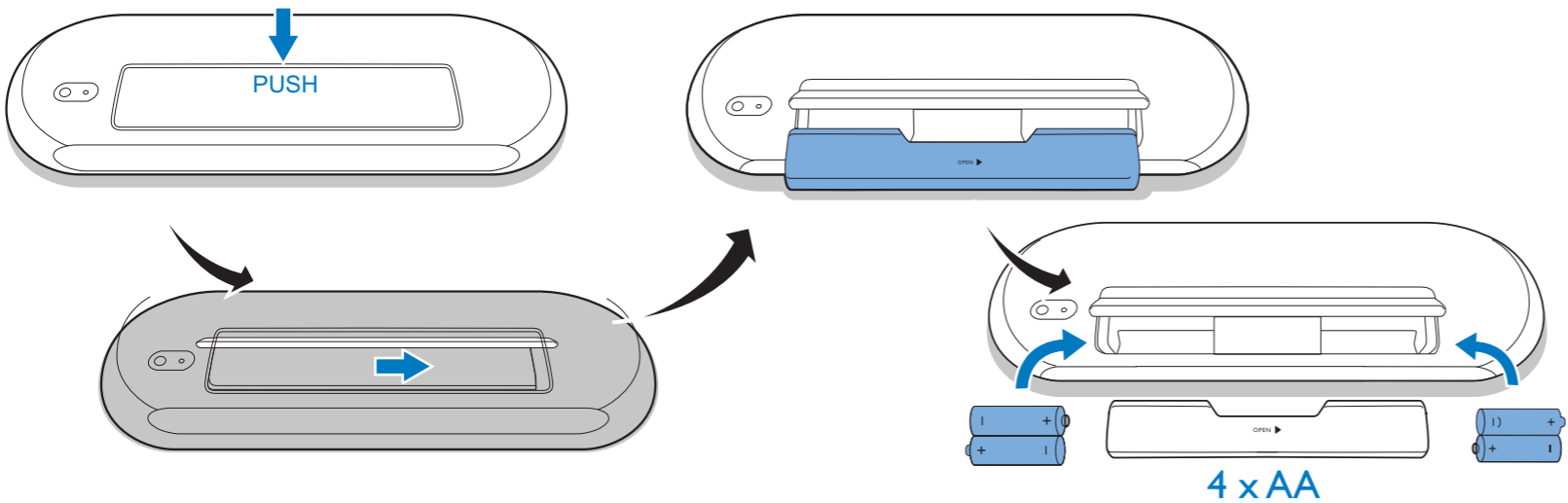
DS7510



Quick start guide **English**
 Lynvejledning **Dansk**
 Schnellstartanleitung **Deutsch**
 Guía de configuración rápida **Español**
 Guide de démarrage rapide **Français**
 Guida di avvio rapido **Italiano**
 Snelstartgids **Nederlands**
 Snabbstartguide **Svenska**
 Stručný návod k rychlému použití **Čeština**
 快速啟用指南 **繁體中文**

Οδηγός γρήγορης έναρξης **Ελληνικά**
 Pikaopas **Suomi**
 Rövid útmutató helyezés útmutató **Magyar**
 Skrócona instrukcja obsługi **Polski**
 Manual de Inicio Rápido **Português**
 Краткое руководство **Русский**
 Stručná úvodná príručka **Slovensky**
 요약 설명서 **한국어**

PHILIPS



EN Before using your product, read all accompanying safety information.

CE Před použitím výrobku si pozorně přečtěte přiložené bezpečnostní informace.

DA Før du tager produktet i brug, skal du læse de medfølgende sikkerhedsoplysninger

DE Lesen Sie vor der ersten Verwendung Ihres Produktes alle beiliegenden Sicherheitsinformationen.

EL Πριν να χρησιμοποιήσετε το προϊόν σας, διαβάστε όλες τις παρεχόμενες πληροφορίες ασφαλείας.

ES Antes de usar el producto, lee toda la información adjunta a la de seguridad

FI Lue kaikki turvallisuuohjeet ennen tuotteen käyttöä.

FR Veuillez lire toutes les consignes de sécurité fournies avec votre produit avant de l'utiliser.

HU A termék használata előtt olvassa el az ahhoz tartozó összes biztonsági tudnivalót.

IT Prima di utilizzare il prodotto, leggere tutte le informazioni di sicurezza allegate.

KOR 제품을 사용하기 전에 제공된 모든 안전 정보를 숙지하십시오

NL Lees voor gebruik de meegeleverde veiligheidsinformatie.

PO Przed rozpoczęciem użytkowania produktu należy przeczytać wszystkie dołączone informacje dotyczące bezpieczeństwa.

PT_PR Antes de utilizar o seu produto, leia as informações de segurança que o acompanham.

PT_BR Antes de usar o produto, leia todas as informações de segurança fornecidas.

RU Перед использованием устройства прочтите всю сопутствующую информацию по безопасности.

SK Pred použitím produktu si prečítajte všetky pripojené bezpečnostné informácie.

SV Innan du använder produkten ska du läsa all tillhörande säkerhetsinformation.

ZH_CN 使用产品之前，请先阅读所有随附的安全信息。

ZH_HK 使用產品前，請先完整閱讀隨附的安全資訊。

English Specifications

Amplifier	
Rated Output Power	10 W RMS
Signal to Noise Ratio	65 dB
MP3 Link	0.8 V RMS 10 kohm
General information	
AC power (power adaptor)	Input: 100-240V~50-60Hz; Output: 9V==2000mA;
Operation Power Consumption	<18W
Eco Standby Power Consumption	<1W
Dimensions - Main Unit (W x H x D)	311 x 111 x 37.6 mm
Weight - Main Unit	0.28 kg

Čeština Vlastnosti

Zesilovač	
Nominální výstupní výkon	10 W RMS
Odstup signál/šum	65 dB
Připojení MP3 Link	0,8 V RMS 10 kohm
Obecné informace	
Napájení střídavým proudem (napájecí adaptér)	Vstup: 100–240V~50-60Hz; Výstup: 9V==2000mA;
Provozní spotřeba energie	<18W
Spotřeba energie v pohotovostním režimu Eco	<1W
Rozměry – hlavní jednotka (Š x V x D)	311 x 111 x 37.6 mm
Hmotnost – hlavní jednotka	0.28 kg

Dansk Specifications

Forstærker	
Vurderet effekt	10 W RMS
Signal-støj-forhold	65 dB
MP3 Link	0,8 V RMS 10 kohm
Generelle oplysninger	
Vekselstrøm (lysnedadapter)	Indgang: 100-240V~50-60Hz Udgang: 9V==2000mA
Strømforbrug ved drift	<18W
Strømforbrug ved Eco-standby	<1W
Mål - hovedenhed (B x H x D)	311 x 111 x 37.6 mm
Vægt - hovedenhd	0.28 kg

Deutsch Technische Daten

Verstärker	
Ausgangsleistung	10 W RMS
Signal/Rausch-Verhältnis	65 dB
MP3 Link	0,8 V RMS 10 kOhm
Allgemeine Informationen	
Netzteil (Netzadapter)	Eingangleistung: 100–240V~50-60Hz; Ausgangsleistung: 9V==2000mA
Betriebs-Stromverbrauch	<18W
Eco-Standby-Stromverbrauch	<1W
Abmessungen – Hauptgerät (B x H x T)	311 x 111 x 37.6 mm
Gewicht – Hauptgerät	0.28 kg

Ελληνικά Προδιαγραφές

Ενισχυτής	
Ονομαστική ισχύς εξόδου	10 W RMS
Λόγος σήματος προς θόρυβο	65 dB
MP3 Link	0,8 V RMS 10 kohm
Γενικές πληροφορίες	
Ρεύμα AC (τροφοδοτικό)	Είσοδος: 100-240V~50-60Hz Εξοδος: 9V==2000mA
Κατανάλωση ενέργειας σε λειτουργία	<18W
Κατανάλωση ενέργειας κατά τη λειτουργία αναμονής Eco Power	<1W
Διαστάσεις - Κύρια μονάδα (Π x Υ x Β)	311 x 111 x 37.6 χιλ.
Βάρος - Κύρια μονάδα	0,28 κιλά

Español Accesorios

Amplificador	
Potencia de salida nominal	10 W RMS
Relación señal/ruído	65 dB
Conexión MP3	0,8V RMS 10 kilo ohmio
Información general	
Alimentación de CA (adaptador de corriente)	Entrada: 100-240V~50-60Hz; Salida: 9V==2000mA;
Consumo en funcionamiento	<18W
Consumo de energía en modo de espera de bajo consumo	<1W
Dimensiones: unidad principal (anchura x altura x profundidad)	311 x 111 x 37.6 mm
Peso: unidad principal	0.28 kg

Suomi Tekniset tiedot

Vahvistin	
Ilmoitettu lähtöteho	10 W RMS
Signaali–kohina-suhde	65 dB
MP3 Link	0,8 V RMS 10 kohmia
Yleistä	
Verkkovirta (verkkolaite)	Tulo: 100–240V~50-60Hz Lähtö: 9V==2000mA
Virrankulutus käytössä	<18W
Virrankulutus Eco Power -valmiustilassa	<1W
Mitat - pääläite (L x K x S)	311 x 111 x 37.6 mm
Paino - pääläite	0.28 kg

Française Spécifications

Amplificateur	
Puissance de sortie nominale	10 W RMS
Rapport signal / bruit	65 dB
MP3 Link	0,8 V RMS ; 10 kohms
Informations générales	
Alimentation CA (adaptateur secteur)	Entrée : 100-240V~50-60Hz; Sortie : 9V==2000mA
Consommation électrique en fonctionnement	<18W
Consommation électrique en mode veille Eco	<1W
Dimensions - Unité principale (l x H x P)	311 x 111 x 37.6 mm
Poids - Unité principale	0.28 kg

Magyar Termékjellemzők

Minőségtanúsítás

A garanciajegyen feltüntetett forgalombahozó vállalat a 2/1984. (III.10.) BkM-lpM együttes rendelet értelmében tanúsítja, hogy ezen készülék megfelel a műszaki adatokban megadott értékeknek.

Figyelem! A meghibásodott készüléket –beleértve a hálózati csatlakozót is – csak szakember (szerviz) javíthatja. Ne tegye ki a készüléket esőnek vagy nedvesség hatásának!

Garancia	
A forgalombahozó vállalat a termékre 12 hónap garanciát vállal.	
Erősítő	
Névleges kimenő teljesítmény	10 W RMS
Jel-zaj arány	65 dB
MP3-csatlakozó	0,8 V RMS 10 kOhm
Általános információk	
Tápfeszültség (adapter)	Bemenet: 100–240V~50-60Hz Kimenet: 9V==2000mA
Teljesítményfelvétel	<18W
Eco készenléti üzemmód energiafelhasználása	<1W
Méretetek - főegység (szé x ma x mé)	311 x 111 x 37.6 mm
Súly - főegység	0.28 kg

Italiano Specifiche

Amplificatore	
Potenza nominale in uscita	10 W RMS
Rapporto segnale/umore	65 dB
MP3 Link	0,8 V RMS 10 kohm
Informazioni generali	
Alimentazione CA (adattatore di alimentazione)	Ingresso: 100-240V~50-60Hz Uscita: 9V==2000mA
Consumo energetico durante il funzionamento	<18W
Consumo energetico in modalità Standby Eco Power	<1W
Dimensioni unità principale (L x A x P)	311 x 111 x 37.6 mm
Peso unità principale	0.28 kg

증폭기	
정격 출력 전력	10 W RMS
신호 대 소음비	65 dB
MP3 링크	0.8 V RMS 10 kohm
일반 정보	
AC 어댑터	입력: 100-240V~50-60Hz 출력: 9V==2000mA;
작동 전력 소비량	<18W
에코 대기 전력 소비량	<1W
규격 – 본체(W x H x D)	311 x 111 x 37.6 mm
중량 – 본체	0.28 kg

Nederlands Specificaties

Versterker	
Nominaal uitgangsvermogen	10 W RMS
Signaal-ruisverhouding	65 dB
MP3 Link	0,8 V RMS 10 kohm
Algemene informatie	
Netspanning (netspanningsadapter)	Invoer: 100-240V~50-60Hz Uitvoer: 9V==2000mA;
Energieverbruik in werking	<18W
Energieverbruik in energiebesparende stand-bymodus	<1W
Afmetingen - apparaat (b x h x d)	311 x 111 x 37.6 mm
Gewicht - apparaat	0.28 kg

Polski Dane techniczne

Wzmacniacz	
Zakres mocy wyjściowej	10 W RMS
Stosunek sygnału od szumu	65 dB
MP3 Link	0,8 V RMS 10 kΩ
Informacje ogólne	
Zasilacz sieciowy	Moc wyjściowa: 100–240V~50-60Hz; Sortie: 9V==2000mA; Moc wyjściowa: 9V==2000mA;
Pobór mocy podczas pracy	<18W
Pobór mocy w trybie gotowości Eco Power	<1W
Wymiary – jednostka centralna (szer. x wys. głęb.)	311 x 111 x 37.6 mm
Waga – jednostka centralna	0.28 kg

Português(EU) Especificações

Amplificador	
Potência de saída nominal	10 W RMS
Relação sinal/ruído	65 dB
MP3 Link	0,8 V RMS 10 kohm
Informações gerais	
Alimentação CA (transformador)	Entrada: 100-240V~50-60Hz; Saída: 9V==2000mA;
Consumo de energia em funcionamento	<18W
Consumo de energia no modo de poupança de energia	<1W
Dimensões - unidade principal (L x A x P)	311 x 111 x 37.6 mm
Peso - unidade principal	0.28 kg

Português(BR) Especificações

Amplificador	
Potência de saída	10 W RMS
Relação sinal-ruído	65 dB
MP3 Link	0,8 V RMS 10 kohm
Informações gerais	
Fonte de alimentação	Entrada: 100-240V~50-60Hz; Saída: 9V==2000mA
Consumo de energia em operação	<18W
Consumo no modo de espera de economia de energia	<1W
Dimensões - Unidade principal (L x A x P)	311 x 111 x 37.6 mm
Peso - Unidade principal	0.28 kg

Русский Характеристики

Усилитель	
Номинальная выходная мощность	10 Вт (среднеквадратичная)]
Отношение сигнал/шум	65 дБ
MP3 Link	0,8 В (среднеквадратичная), 10 кОм
Общая информация	
Адаптер переменного тока (адаптер питания)	Вход: 100-240В~50-60Гц; Выход: 9В==2000mA;
Энергопотребление в режиме работы	<18Вт
Энергопотребление в режиме ожидания Eco	<1Вт
Размеры основного устройства (Ш x B x Г)	311 x 111 x 37.6 mm
Вес основного устройства	0.28 кг

Slovensky Špecifikácie

Zosilňovač	
Menovitý výstupný výkon	10 W RMS
Odstup signálu od šumu	65 dB
Pripojenie MP3 Link	0,8 V RMS 10 kohmov
Všeobecné informácie	
Sietový adaptér (napájací adaptér)	Vstup: 100–240V~50-60Hz; Výstup: 9V==2000mA;
Prevádzková spotreba energie	<18W
Spotreba energie v pohotovostnom režime Eco	<1W
Rozměry – hlavná jednotka (Š x V x H)	311 x 111 x 37.6 mm
Hmotnosť – hlavná jednotka	0.28 kg

Svenska Specifikationer

Förstärkare	
Nominell uteffekt	10 W RMS
Signal/brusförhållande	65 dB
MP3 Link	0.68V RMS 10 kohm
Allmän information	
Nätström (nätadapter)	Ingång: 100-240V~50-60Hz; Utgång: 9V==2000mA;
Effektförbrukning vid användning	<18W
Effektförbrukning i Eco Standby-läge	<1W
Mått - huvudenhet (B x H x D)	311 x 111 x 37.6 mm
Vikt - huvudenhet	0.28 kg

简体中文规格

功放器	
额定输出功率	10 W RMS
信噪比	65 dB
MP3 Link	0.8 V RMS 10 kohm
一般信息	
交流电源（电源适配器）	輸入: 100-240V~50-60Hz; 輸出: 9V==2000mA;
工作功耗	<18W
环保节能待机功耗	<1W
尺寸 - 主装置（宽 x 高 x 厚）	311 x 111 x 37.6 毫米
重量 - 主装置	0.28 千克

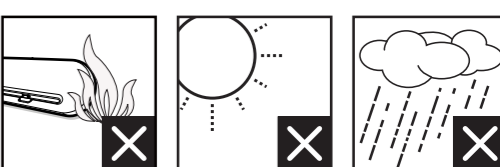
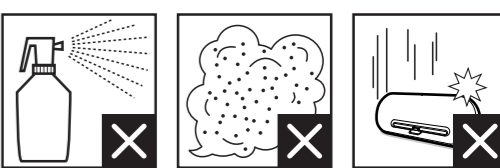
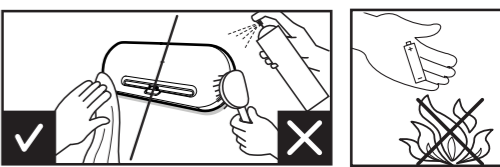
繁體中文規格

擴大機	
額定輸出功率	10 W RMS
訊噪比	65 dB
MP3 Link	0.8 V RMS 10 kohm
一般資訊	
交流電源（電源適配器）	輸入: 100-240V~50-60Hz; 輸出: 9V==2000mA;
操作耗電量	<18W
環保省電待機耗電量	<1W
尺寸 - 主機（W x H x D)	311 x 111 x 37.6 公釐
重量 - 主機	0.28公斤

PHILIPS

AC/DC ADAPTOR (电源适配器)
MODEL NO (型号): SEB0902000A
INPUT(输入): 100-240V~50-60Hz 1A
OUTPUT(输出): 9V==2000mA
⊖⊕

PHILIPS

AC/DC ADAPTOR (电源适配器)
MODEL NO (型号): SEB0902000A
INPUT(输入): 100-240V~50-60Hz 1A
OUTPUT(输出): 9V==2000mA
⊖⊕


Meddelelse

Enhver ændring af dette apparat, som ikke er godkendt af Philips Consumer Lifestyle, kan annullere brugerens ret til at betjene dette udstyr.

☪ Dette produkt overholder EU's krav om radiointerferens.

Genanvendelse

☪ Dit produkt er udviklet og fremstillet i materialer og komponenter af høj kvalitet, som kan genbruges.

Når et produkt bærer et affaldsspandssymbol med et kryds på, betyder det, at produktet er underlagt det europæiske direktiv 2002/96/EC:

☪ **Bortskaf aldrig produktet sammen med andet husholdningsaffald.** Sørg for at kende de lokale regler om separat indsamling af elektriske og elektroniske produkter. Korrekt bortskaffelse af udtjente produkter er med til at forhindre negativ påvirkning af miljøet og menneskers helbred.

Dit produkt indeholder batterier, som er omfattet af EU-direktivet 2006/66/EC, og som ikke må bortskaffes sammen med almindeligt husholdningsaffald.

☪ Sørg for at kende de lokale regler om separat indsamling af batterier. Korrekt bortskaffelse af batterier er med til at forhindre negativ påvirkning af miljøet og menneskers helbred.

Miljøoplysninger

Al uændelig emballage er udeladt. Emballagen er forenklet og består af tre materialer: Pap (kasse), polystyrenskum (buffer) og polyethylen (pose, beskyttende skumfolie).

Systemet består af materiale, der kan genbruges, hvis det adskilles af et specialfirma. Overhold de lokale regler angående udsmidning af emballage, oprubte batterier og gammelt udstyr.

<p> </p> <p> iPod iPhone iPad </p>
--

"Made for iPod™""Made for iPhone™" og "Made for iPad™" betyder, at elektronisk tilbehør er blevet designet til at blive brugt til henholdsvis iPod, iPhone eller iPad og er blevet certificeret af udvikleren til at leve op til Apples standarder for ydelse. Apple er ikke ansvarlig for brugen af denne enhed eller dens overholdelse af sikkerhedsstandarder og lovmæssige standarder. Bemærk venligst, at brugen af dette tilbehør med iPod, iPhone eller iPad kan påvirke den trådløse ydelse. iPod og iPhone er varemærker tilhørende Apple Inc., der er registreret i USA og andre lande. iPad er et varemærke tilhørende Apple Inc.

iPhone, iPod, iPod touch®, iPod classic®, iPod nano® og iPod shuffle® er varemærker tilhørende Apple Inc., der er registreret i USA og andre lande. iPad er et varemærke tilhørende Apple Inc.

<p> </p> <p> Bemærk </p>
--

- Identifikationspladen findes i bunden af apparatet.

Bemærk: Netaftrykderen er sekundært indkoblet og afbryder ikke strømmen fra nettet. Den indbyggede netdel er derfor tilføjelse til lysnettet så længe netstikket sidder i stikkontakten.

EL

Συγχαρητήρια για την αγορά σας και καλώς ορίσατε στη Philips!
Για να επωφεληθείτε πλήρως από την υποστήριξη που προσφέρει η Philips, δηλώστε το προϊόν σας στη διεύθυνση **www.philips.com/welcome**.

<p> </p> <p> Προσοδοποίηση </p>

- Όπου το βλαιο παροχής ρεύματος ή ο συσκευήρας συσκευής χρησιμοποιείται ως συσκευή αποσυνδεδασής, η συσκευή αποσυνδεδασής παραμένει λειτουργική.

Προσοδοποίηση

- Μην αφαιρείτε ποτέ το περιβλήν αυτής της συσκευής.
- Μην λιπαίνετε κανένα τμήμα αυτής της συσκευής.
- Μην τοποθετείτε τη συσκευή επάνω σε άλλο ηλεκτρικό εξοπλισμό.
- Αποτρέψτε τη συσκευή μακριά από άμεσο ηλιακό φως, υγρασία φύλλα ή θερμότητα.
- Βεβαιωθείτε ότι έχετε πάντα εύκολη πρόσβαση στο καλώδιο ρεύματος, την πρίζα ή το προφθοτικό ώστε να αποσυνδέεται τη συσκευή από το ρεύμα.

Η συσκευή δεν πρέπει να εκτίθεται σε υγραία.

Μην τοποθετείτε πηγές κίνδυνου πάνω στη συσκευή (π.χ. αντικείμενα που περνούν υγρα, αναμμένα κεριά).

Οι μπαταρίες (πακέτο μπαταρίας ή εγκαταστημένες μπαταρίες) δεν πρέπει να εκτίθενται σε υπερβολική θερμότητα (όπως ήλιο, φως) και παρόμοια.

Σημείωση

Οποιαδήποτε αλλαγές ή τροποποιήσεις πραγματοποιήθηκαν στη συσκευή χωρίς τη ρητή έγκριση της Philips Consumer Electronics ενδέχεται να ακυρώσουν το δικαίωμα του χρήστη για λειτουργία της συσκευής.

☪ Το παρόν προϊόν συμμαρβώνεται με τις προδιαγραφές της Ευρωπαϊκής Κοινότητας για παρεμβολές ραδιοφωνικών σημάτων.

Ανακύκλωση

☪ Το προϊόν είναι σχεδιασμένο και κατασκευασμένο από υλικούς ποιότητας υλικά και εξαρτήματα, τα οποία μπορούν να ανακυκλωθούν και να χρησιμοποιηθούν.

Όταν δείτε το σύμβολο το διαγραμμένο κάδο με ρόδες πάνω σε προϊόν, τότε αυτό το προϊόν καλύπτεται από την Ευρωπαϊκή οδηγία 2002/96/EC:

☪ Μην αφαιρείτε ποτέ αυτό το προϊόν μαζί με άλλα απορρίματα του σπιτιού σας. Παρακαλούμε ενημερωθείτε για τους τοπικούς κανόνες σχετικά με τη ξεχωριστή συλλογή ηλεκτρικών και ηλεκτρονικών προϊόντων. Η σωστή απόρριψη του παλιού σας προϊόντος θα βοηθήσει στην αποτροπή τυχόν αρνητικών επιπτώσεων που ενδέχεται να υπάρχουν στο περιβάλλον και στην ανθρώπινη υγεία.

Το προϊόν σας περιέχει μπαταρίες που καλύπτονται από την Ευρωπαϊκή Οδηγία 2006/66/ΕΚ και δεν μπορούν να απορριθθούν μαζί με τα συνηθμένα απορρίματα του σπιτιού σας.

☪ Παρακαλούμε ενημερωθείτε για τους τοπικούς κανόνες σχετικά με τη ξεχωριστή συλλογή μπαταριών. Η σωστή απόρριψη μπαταριών θα βοηθήσει στην αποτροπή τυχόν αρνητικών επιπτώσεων που ενδέχεται να υπάρχουν στο περιβάλλον και στην ανθρώπινη υγεία.

Πληροφορίες σχετικά με την προστασία του περιβάλλοντος
Κάθε περιτό στοιχείο συσκευασίας έχει παραληφθεί. Η συσκευασία έχει γίνει έτσι ώστε να είναι εύκολος ο διαχωρισμός σε τρία υλικά χαρτόνι (κουτί), αφρώδες πολυστρώτιο (υλικό προστασίας από χτυπήματα) και πολυαιθυλένιο (ασοκάλυκα, προστατευτικό αφρώδες φύλλο).

Το σύστημα αποτελείται από υλικά που μπορούν να ανακυλωθούν και να επαναχρησιμοποιηθούν εν αποσυμφορηγηθεί με από ειδικευμένη εταιρεία. Θέλτε τους τοπικούς κανονισμούς σχετικά με την απόρριψη υλικών συσκευασίας, άδειων μπαταριών ή παλιού εξοπλισμού.

<p> </p> <p> iPod iPhone iPad </p>
--

Οι σμάνσεις "Made for iPod™","Made for iPhone™" και "Made for iPad™" σημαίνουν ότι ένα ηλεκτρονικό αξεσουάρ έχει σχεδιαστεί ειδικά για σύνδεση σε iPod, iPhone ή iPad αντίστοιχα και έχει πιστοποιηθεί από τον κατασκευαστή ώστε να πληρώ τα πρότυπα απόδοσης της Apple. Η Apple δεν εδιδώνει για τη λειτουργία αυτής της συσκευής ή για τη συμβατότητα απόδοσή με iPod, iPhone ή iPad ενδέχεται να επηρεάσει την ασφάλεια ή απόδοσή με iPod και iPhone αποτελούν εμπορικά σήματα της Apple Inc., καταβθέντα στις Η.Π.Α. και σε άλλες χώρες. Το iPad αποτελεί εμπορικό σμα της Apple Inc.

Το iPhone, iPod, iPod touch®, iPod classic®, iPod nano® και iPod shuffle® αποτελούν εμπορικά σήματα της Apple Inc., καταβθέντα στις Η.Π.Α. και σε άλλες χώρες. Το iPad αποτελεί εμπορικό σημα της Apple Inc.

<p> </p> <p> Σημείωση </p>
--

- Η πινακίδα του τύπου βρίσκεται στο κάτω μέρος της συσκευής.

RU

**Поздравляем с покупкой и приветствуем в клубе Philips!
Для получения максимальной поддержки, предлагаемой Philips, зарегистрируйте Ваше издание в www.philips.com/welcome**

<p> </p> <p> Предупреждение </p>
--

- Если шур питания или ШИПТЭСЬБЛ ПРИБОРА используется для отключения устройства, доступ к разъемному модулю остается свободным.

Предупреждение

- Запрещается снимать корпус устройства.
- Запрещается смазывать детали устройства.
- Запрещается устанавливать устройство на другие электрические устройства.
- Не подвергайте устройство воздействию прямых солнечных лучей, открытых источников огня и высоких температур.
- Убедитесь, что обеспечен легкий доступ к сетевому шурту, виаме или адаптеру для отключения устройства от электросети.

Запрещается подвергать систему воздействию воды.

Запрещается помещать на систему потенциально опасные предметы (например, сосуды с жидкостями, зажженные свечки).

Запрещается подвергать батареи (аккумуляторный блок или встроенный аккумулятор) воздействию высоких температур, включая прямые солнечные лучи, огонь и т.п.

Уведомление

Внесение любых изменений, неодобренных Philips Consumer Lifestyle, может привести к лишению пользователя права управлять оборудованием.

☪ Данное издание соответствует требованиям Европейского Союза по радиопомехам.

Утилизация

☪ Издание разработано и изготовлено с применением высококачественных деталей и компонентов, которые подлежат переработке и повторному использованию.

Если издание маркировано значком с изображением перернутого мусорного бака, это означает, что издание подпадает под действие директивы Европейского Парламента и Совета 2002/96/EC:

☪ Не выбрасывайте издание вместе с бытовыми отходами. Для утилизации электрических и элктронных изделий необходимы сведения о местной системе отдельной утилизации отходов. Правильная утилизация отработавшего изделия поможет предотвратить возможные негативные последствия для окружающей среды и здоровья человека.

В издании содержатся батареи, которые падаюат под действие директивы 2006/66/EC, поэтому не выбрасывайте отслужившие батареи вместе с бытовым мусором.

☪ Для утилизации батарей необходимы сведения о местной системе отдельной утилизации отходов. Правильная утилизация батарй поможет предотвратить возможные негативные последствия для окружающей среды и здоровья человека.

<p> </p> <p> Информация о влиянии на окружающую среду </p>
--

Продукт не имеет лишний упаковки. Мы попытались сделать так, чтобы упаковочные материалы легко разделялись на три типа: картон (коробка), пенополистерол (буфер) и полиэтилен (мешки, защитный пенопластовый лист).

Материалы, из которых изготовлена система, могут быть переработаны и вторично использованы специализированными предприятими. Соблюдайте местные нормативы по утилизации упаковочных материалов, выработавших ресурс батареек и отслужившего оборудования.

<p> </p> <p> Примечание </p>
--

- Таблица с обозначениями расположена на нижней панели устройства.

<p> </p> <p> Россия Ваша международная гарантия </p>	<p> </p> <p> Примечание </p>
--	--

Дополнительная информация

Дополнительная информация

Уведомление Philips

Уведомление Philips

Уведомление Philips

Уведомление Philips

Уведомление Philips

Уведомление Philips

Уведомление Philips

Уведомление Philips

Уведомление Philips

Уведомление Philips

Уведомление Philips

Уведомление Philips

Уведомление Philips

Уведомление Philips

Уведомление Philips

Уведомление Philips

Уведомление Philips

Уведомление Philips

Уведомление Philips

Уведомление Philips

Уведомление Philips

Уведомление Philips

Уведомление Philips

Уведомление Philips

Уведомление Philips

Уведомление Philips

Уведомление Philips

Уведомление Philips

Уведомление Philips

Уведомление Philips

Уведомление Philips

Уведомление Philips

Уведомление Philips

Уведомление Philips

Уведомление Philips

Уведомление Philips

Уведомление Philips

Уведомление Philips

Уведомление Philips

Уведомление Philips

Уведомление Philips

Уведомление Philips

Уведомление Philips

Уведомление Philips

Уведомление Philips

Уведомление Philips

Уведомление Philips

Уведомление Philips

Уведомление Philips

Уведомление Philips

Уведомление Philips

Уведомление Philips

Уведомление Philips

Уведомление Philips

Уведомление Philips

Уведомление Philips

Уведомление Philips

Уведомление Philips

Уведомление Philips

Уведомление Philips

Уведомление Philips

Уведомление Philips

Уведомление Philips

Уведомление Philips

Уведомление Philips

Уведомление Philips

Уведомление Philips

Уведомление Philips

Уведомление Philips

Уведомление Philips

Уведомление Philips

Уведомление Philips

Уведомление Philips

Уведомление Philips

Уведомление Philips

Уведомление Philips

Уведомление Philips

Уведомление Philips

Уведомление Philips

Уведомление Philips

Уведомление Philips

Уведомление Philips

Уведомление Philips

Уведомление Philips

Уведомление Philips

Уведомление Philips

Уведомление Philips

Уведомление Philips

Уведомление Philips

Уведомление Philips

Уведомление Philips

Уведомление Philips

Уведомление Philips

Уведомление Philips

Уведомление Philips

Уведомление Philips

Уведомление Philips

Уведомление Philips

Уведомление Philips

Уведомление Philips

Уведомление Philips

Уведомление Philips

Уведомление Philips

Уведомление Philips

Уведомление Philips

Уведомление Philips

Уведомление Philips

Уведомление Philips

Уведомление Philips

Уведомление Philips

Уведомление Philips

Уведомление Philips

Уведомление Philips

Уведомление Philips

Уведомление Philips

Уведомление Philips

Уведомление Philips

Уведомление Philips

Уведомление Philips

Уведомление Philips

Уведомление Philips

Уведомление Philips

Уведомление Philips

Уведомление Philips

Уведомление Philips

Уведомление Philips

Уведомление Philips

Уведомление Philips

Уведомление Philips

Уведомление Philips

Уведомление Philips

Уведомление Philips

Уведомление Philips

Уведомление Philips

Уведомление Philips

Уведомление Philips

Уведомление Philips

Уведомление Philips

Уведомление Philips

Уведомление Philips

Уведомление Philips

Уведомление Philips

Уведомление Philips

Уведомление Philips

<p> </p> <p> Предупреждение </p>
--

☪ Данное издание соответствует требованиям Европейского Союза по радиопомехам.

Утилизация

☪ Издание разработано и изготовлено с применением высококачественных деталей и компонентов, которые подлежат переработке и повторному использованию.

Если издание маркировано значком с изображением перернутого мусорного бака, это означает, что издание подпадает под действие директивы Европейского Парламента и Совета 2002/96/EC:

☪ Не выбрасывайте издание вместе с бытовыми отходами. Для утилизации электрических и элктронных изделий необходимы сведения о местной системе отдельной утилизации отходов. Правильная утилизация отработавшего изделия поможет предотвратить возможные негативные последствия для окружающей среды и здоровья человека.

В издании содержатся батареи, которые падаюат под действие директивы 2006/66/EC, поэтому не выбрасывайте отслужившие батареи вместе с бытовым мусором.

☪ Для утилизации батарей необходимы сведения о местной системе отдельной утилизации отходов. Правильная утилизация батарй поможет предотвратить возможные негативные последствия для окружающей среды и здоровья человека.

<p> </p> <p> Информация о влиянии на окружающую среду </p>
--

Продукт не имеет лишний упаковки. Мы попытались сделать так, чтобы упаковочные материалы легко разделялись на три типа: картон (коробка), пенополистерол (буфер) и полиэтилен (мешки, защитный пенопластовый лист).

Материалы, из которых изготовена система, могут быть переработаны и вторично использованы специализированными предприятими. Соблюдайте местные нормативы по утилизации упаковочных материалов, выработавших ресурс батареек и отслужившего оборудования.

<p> </p> <p> Примечание </p>
--