

Register your product and get support at
www.philips.com/welcome

DS6600



TR Kullanım kılavuzu

PHILIPS

İçindekiler

1	Önemli	4
	Güvenlik	4
	Bildirim	5

2	Bağlantı İstasyonlu Eğlence Sisteminiz	6
	Giriş	6
	Kutunun içindekiler	6
	Hoparlörlere genel bakış	7
	Uzaktan kumanda hakkında genel bilgiler	8

3	Başlarken	8
	Hoparlörleri bağlayın	8
	Gücü bağlayın	9
	Uzaktan kumandanın hazırlanması	9
	Açma	9

4	Oynatın	10
	iPod/iPhone cihazından çalma	10
	Harici bir cihazdan oynatma	11
	Çalma kontrolü	12

5	Diğer özellikler	13
	iPod/iPhone cihazlarınızı bilgisayarınızla senkronize etme	13
	Kulaklıktan dinleme	13

6	Ürün bilgileri	14
	Özellikler	14

7	Sorun giderme	14
----------	----------------------	-----------

1 Önemli

Güvenlik

Önemli Güvenlik Talimatları

- Tüm uyanları dikkate alın.
- Tüm talimatları izleyin.
- Bu cihazı suya yakın yerlerde kullanmayın.
- Yalnızca kuru bezle temizleyin.
- Havalandırma deliklerini kapatmayın. Üreticinin talimatlarına göre kurun.
- Radyatör, kalorifer ızgarası, soba gibi ısı kaynaklarının veya ısı üreten diğer cihazların (amplifikatörler dahil) yanına kurmayın.
- Güç kablosunun, özellikle fişlerde, prizlerde ve cihazdan çıktıkları yerlerde üzerine basılmasını veya sıkışmasını önleyin.
- Yalnızca üretici tarafından belirtilen ek parçalar/aksesuarlar kullanın.
- Gökgürültülü havalarda veya uzun süre kullanılmadığında cihazın fişini çekin.
- Tüm servis işlemleri için yetkili servis personeline başvurun. Güç kaynağı kablosu veya fişinin zarar görmesi, cihaza sıvı dökülmesi veya içine nesne düşmesi, cihazın yağmur veya neme maruz kalması, normal şekilde çalışmaması veya yere düşmesi gibi nedenlerle cihazın zarar görmesi durumunda servis işlemi gerekir.
- Pil kullanım UYARISI – Fiziksel yaralanmaya, eşyaların veya uzaktan kumandanın hasar görmesine neden olabilecek pil sızıntısını engellemek için:
 - Tüm pilleri + ve - uzaktan kumandanın üzerinde gösterilen yere gelecek şekilde, doğru biçimde takın.
 - Uzaktan kumanda uzun süre kullanılmayacaksa pilleri çıkarın.
 - Pilleri güneş ışığına, ateşe veya aşırı sıcaklığa maruz bırakmayın.

- Cihazı sıvı damlamasına veya sıçramasına maruz bırakmayın.
- Tehlike kaynaklarını cihazın üzerine koymayın (örn. sıvı dolu nesnelere, yanan mumlar).
- ANA ŞEBEKE fişi veya cihaz bağlantısının bağlantı kesme cihazı olarak kullanıldığı yerlerde, bağlantı kesme cihazı kullanıma hazır bir durumda kalmalıdır.



Uyarı

- Bu ürünün muhafazasını kesinlikle çıkarmayın.
- Bu ürünün hiçbir parçasını yağlamayın.
- Bu ürünü hiçbir zaman diğer elektrikli ekipmanların üzerine koymayın.
- Bu ürünü doğrudan gün ışığından, çıplak alevlerden veya ısıdan koruyun.
- Cihazın güç bağlantısını kesebilmek için güç kablosu, fiş veya adaptöre her zaman kolayca erişebileceğinizden emin olun.

Aşırı ısınma riski! Bu cihazı kesinlikle çevresi kapalı bir yere monte etmeyin. Havalandırma için cihazın çevresinde her zaman en az 10 cm boş alan bırakın. Cihazdaki havalandırma açıklıklarının asla perde veya başka nesnelere kapatılmadığından emin olun.

İşitme güvenliği

Aşırı olmayan ses seviyesinde dinleyin.

- Kulaklıkları yüksek ses seviyesinde kullanmak işitme kaybına neden olabilir. Bu ürün, bir dakikadan az bir süre maruz kalırsa bile, normal bir insan için işitme kaybına neden olabilecek desibel aralıklarında ses üretebilir. Daha yüksek desibel aralıkları, halihazırda işitme kaybı olan kişilere önerilmektedir.
- Ses aldatıcı olabilir: Zaman içinde, rahat işitme seviyeniz daha yüksek ses seviyelerine uyum sağlar. Bu nedenle, uzun süreli dinlemenin ardından 'normal' gibi gelen ses seviyesi gerçekte yüksek ve işitme duyunuza zararlı olabilir. Buna karşı korunmak için ses seviyesini, işitme duyunuz uyum sağlamadan önce güvenli bir seviyeye ayarlayın ve o seviyede bırakın.

Güvenli bir ses seviyesi belirlemek için:

- Ses seviyesi kontrolünüzü düşük şekilde ayarlayın.
- Distorsiyonsuz, rahat ve net bir şekilde duymaya başlayana kadar ses seviyesini yavaş yavaş artırın.

Makul süreler boyunca dinleyin:

- Normalde 'güvenli' olan seviyelerde bile sese uzun süre maruz kalmak da işitme kaybına neden olabilir.
- Cihazınızı makul süreler boyunca dinleyin ve zaman zaman dinlemeye ara verin.

Kulaklıklarınızı kullanırken aşağıdaki hususları göz önünde bulundurun.

- Makul süreler boyunca, makul ses seviyelerinde dinleyin.
- İşitme duyurunuzu uyum sağladıkça ses seviyesini artırmamaya dikkat edin.
- Ses seviyesini, çevrenizi duyamayacağınız kadar yükseltmeyin.
- Potansiyel olarak tehlikeli durumlarda dikkatle davranmalı veya dinlemeye geçici olarak ara vermelisiniz. Motorlu bir taşıt kullanırken, bisiklete binerken, kayak kullanırken, vb. kulaklık kullanmayın; bu durum trafik tehlikesi yaratabilir ve birçok bölgede yasaktır.

Şebeke sigortası

Bu bilgi sadece İngiltere tipi elektrik fişi olan ürünler için geçerlidir.

Bu ürün onaylı döküm fişle donatılmıştır. Sigortayı değiştirirseniz, aşağıdaki özellikleri taşıyan bir sigorta kullanın:

- güç değerleri fiş üzerinde gösterilen,
- BS 1362 onaylı ve
- ASTA onay işareti bulunan.

Hangi tür sigortayı kullanacağınızdan emin değilseniz satıcınıza danışın.

Uyarı: EMC yönergesi (2004/108/EC) ile uyumlu olması için, fişi güç kablosundan çıkarmayın.

Bildirim

Cihaz üzerinde yapılan, Philips Consumer Lifestyle tarafından açıkça onaylanmayan her türlü değişiklik, kullanıcının bu cihazı çalıştırma yetkisini geçersiz kılabılır.



Bu ürün, Avrupa Birliği radyo parazitini gereksinimlerine uygundur.



Ürününüz, geri dönüşüme tabi tutulabilen ve yeniden kullanılabilen, yüksek kalitede malzeme ve parçalardan tasarlanmış ve üretilmiştir.



Bir ürüne, çarpı işaretli tekerlekli çöp arabası işaretli etiket yapıştırılması, söz konusu ürünün 2002/96/EC sayılı Avrupa Yönergesi kapsamında olduğu anlamına gelir.

Lütfen, elektrikli ve elektronik ürünlerin toplanması ile ilgili bulunduğunuz yerdeki sistem hakkında bilgi edinin.

Lütfen, yerel kurallara uygun hareket edin ve eskiyen ürünlerinizi, normal evsel atıklarınızla birlikte atmayın. Eskiyen ürününüzün atık işlemlerinin doğru biçimde gerçekleştirilmesi, çevre ve insan sağlığı üzerinde olumsuz etki oluşturulmasını önlemeye yardımcı olur.



Ürününüzde 2006/66/EC sayılı Avrupa Direktifi kapsamında düzenlenen ve normal evsel atıklarla atılmaması gereken piller kullanılmaktadır. Atık işleminin düzgün biçimde gerçekleştirilmesi, çevre ve insan sağlığı üzerinde olumsuz etki oluşturulmasını önlemeye yardımcı olduğundan,

lütfen pillerin ayrıca toplanması hakkındaki yerel kurallar hakkında bilgi edinin.

Çevresel bilgiler

Gereksiz tüm ambalaj malzemeleri çıkarılmıştır. Ambalajı üç malzemeye kolayca ayrılacak şekilde yapmaya çalıştık: karton (kutu), polistiren köpük (tampon) ve polietilen (torbalar; koruyucu köpük tabakası.)

Sisteminiz, uzman bir firma tarafından parçalanması halinde geri dönüştürülebilecek ve kullanılabilir malzemelerden oluşmaktadır. Lütfen ambalaj malzemelerinin, tükenen pillerin ve eski donanımın atılmasında yerel yönetmeliklere uygun hareket edin.



Be responsible
Respect copyrights

Bilgisayar programları, dosyalar, yayınlar ve ses kayıtları da dahil olmak üzere kopyalamaya karşı korumalı malzemenin yetkilendirilmemiş kopyalarının hazırlanması, telif hakkı ihlali anlamına gelebilir ve suç teşkil edebilir. Bu cihaz, bu tür amaçlarla kullanılmamalıdır.



“iPod için üretilmiştir” ve “iPhone için üretilmiştir”, bir elektronik cihazın özellikle iPod veya iPhone ile bağlantı kurmak için tasarlandığı ve geliştirici tarafından Apple performans standartlarına uygunluğunun onaylandığı anlamına gelir: Apple, cihazın çalışması veya güvenlik ve yasal standartlar ile uyumluluğundan sorumlu değildir. Bu aksesuarın iPod veya iPhone ile kullanılmasının kablosuz performansını etkileyebileceğini unutmayın. iPod ve iPhone, Apple Inc.'in ABD'de tescilli olan ticari markalarıdır; tescilli ticari markasıdır.

Not

- Tip plakası, cihazı alt kısmında bulunur.

2 Bağlantı İstasyonlu Eğlence Sisteminiz

Bu ürünü satın aldığınız için tebrikler, Philips'e hoş geldiniz! Philips'in sunduğu destekten tam olarak yararlanmak için, ürününüzü www.philips.com/welcome adresinde kaydettirin. Philips ile iletişim kurduğunuzda, cihazın seri ve model numaraları istenir: Model numarası ve seri numarası, cihazın alt kısmındadır. Numaraları buraya yazın:

Model No. _____

Seri No. _____

Giriş

Bu cihazla şunları yapabilirsiniz:

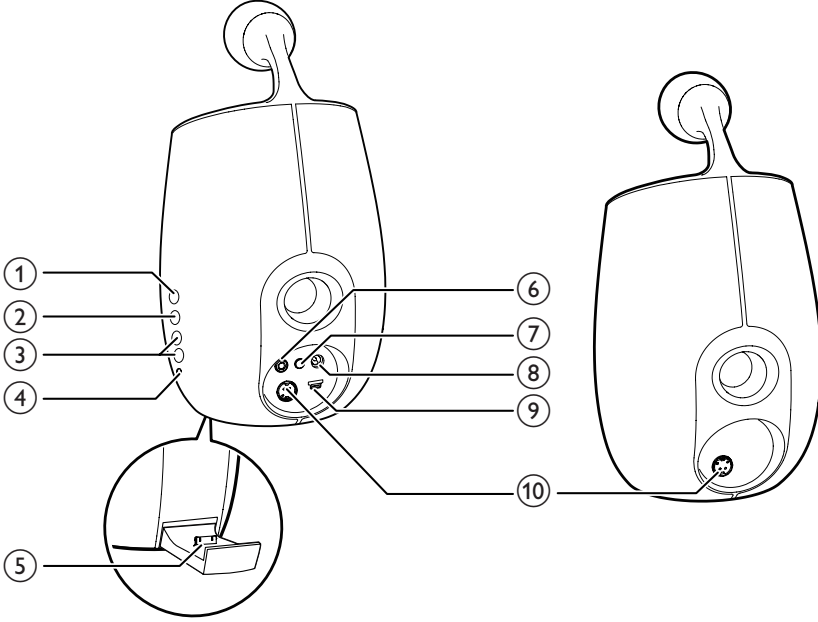
- iPod/iPhone ve diğer ses cihazlarından müzik dinleyebilirsiniz.
- iPod/iPhone cihazlarınızı bilgisayarınızla senkronize edebilirsiniz.

Kutunun içindekiler

Ambalaj içeriğini kontrol edin:

- Ana ünite (2 x hoparlör)
- Uzaktan kumanda
- 1 x hoparlör bağlantı kablosu
- 1 x AC güç adaptörü
- 2 x AC güç kablosu
- 1 x MP3 bağlantı kablosu
- 1 x USB kablosu
- Hızlı başlangıç kılavuzu

Hoparlörlere genel bakış



① SRC

- Bir kaynak seçer: iPod/iPhone; USB; MP3-LINK.

② ↻

- Senkronizasyon modunu seçer.

③ +/-

- Ses seviyesini ayarlar.

④ 🎧

- Kulaklık soketi.

⑤ DOCK (Bağlantı Cihazı)

- iPod/iPhone için dock.

⑥ MP3-LINK

- Birlikte verilen MP3 bağlantı kablosuyla harici bir müzik çalar bağlanır.

⑦ ⏻

- Üniteyi açar.
- Üniteyi bekleme moduna alır.

⑧ DC Girişi

- Güç adaptörü bağlanır.

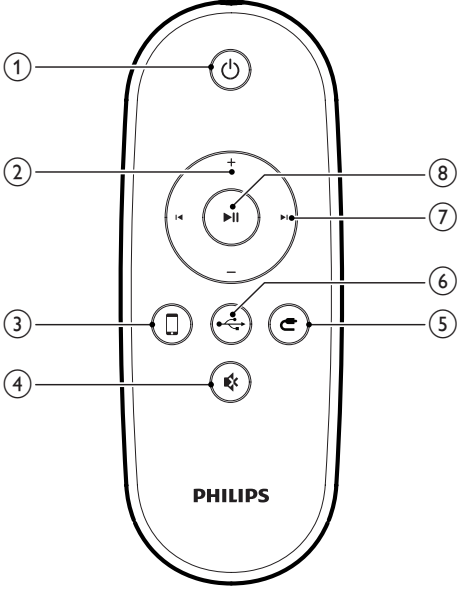
⑨ USB ↔

- Birlikte verilen USB kablosu ile bilgisayar bağlanır.

⑩ CABLE IN

- Birlikte verilen hoparlör kablosu ile iki hoparlör bağlanır.

Uzaktan kumanda hakkında genel bilgiler



- ① Üniteyi açar.
• Üniteyi bekleme moduna alır.
- ② Ses seviyesini ayarlar.
- ③ iPod/iPhone kaynağını seçer.
- ④ Sesi tamamen kapatır veya tekrar açar.
- ⑤ MP3-LINK ses kaynağını seçer.
- ⑥ USB kaynağını seçer.
- ⑦ Önceki/sonraki parçaya atlar.
- ⑧ Oynatmayı başlatır veya duraklatır.

3 Başlarken

! Dikkat

- Burada belirtilenler haricinde kontrol veya ayarlar kullanılması ya da prosedürler uygulanması, tehlikeli radyasyona maruz kalmaya veya başka tehlikeli işlemlere neden olabilir.

Bu bölümdeki talimatları her zaman sırasıyla takip edin.

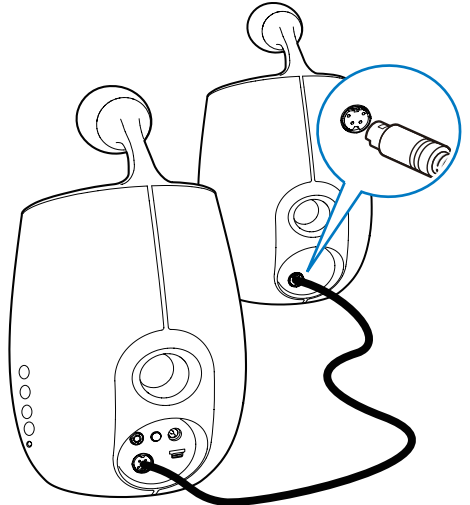
Hoparlörleri bağlayın

☰ Not

- En iyi ses için sadece birlikte verilen hoparlörleri kullanın.
- Birlikte verilen DIN kablosu yalnızca bu ünite için tasarlanmıştır. Bu kabloyla kesinlikle başka cihazları bağlamaya çalışmayın.

Birlikte verilen DIN kablosunu her iki hoparlörün üzerindeki **CABLE IN** soketlerine bağlayın:

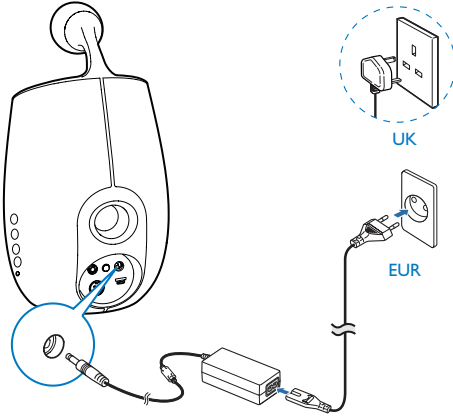
- aktif hoparlör (düğmeli): sağ kanal
- pasif hoparlör: sol kanal



Gücü bağlayın

! Dikkat

- Ürüne hasar verme riski! Güç kaynağı geriliminin ünitenin altında belirtilen gerilimle aynı olduğundan emin olun.
- AC adaptörünü takmadan önce diğer tüm bağlantıların yapıldığından emin olun.
- Elektrik çarpması riski! AC adaptörünü çıkarırken her zaman fişi prizden çekin. Kesinlikle kabloyu çekmeyin.



AC güç kablosunu şu noktalara bağlayın:

- ana hoparlörün arka tarafındaki DC-IN soketi.
- elektrik prizi.

Uzaktan kumandanın hazırlanması

! Dikkat

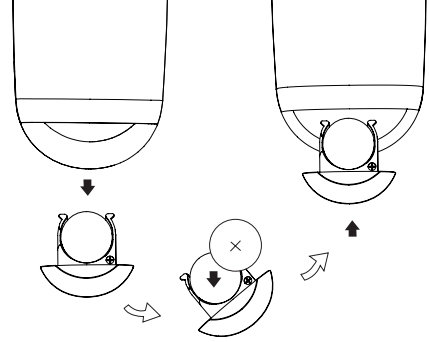
- Patlama riski! Pilleri ısıdan, güneş ışığından ve ateşten uzak tutun. Pilleri asla ateşe atmayın.
- PİL Yanlış takıldığında patlama tehlikesi söz konusu olur. Yalnızca aynı veya eşdeğer pille değiştirin.
- Pilde kimyasal maddeler bulunduğu için, uygun şekilde atılması gerekir.
- Perklorat Malzeme - özel kullanım gerekebilir. Bkz. www.dtsca.gov/hazardouswaste/perchlorate.

İlk kez kullanırken:

- 1 Uzaktan kumanda pilini etkinleştirmek için koruyucu tırnağı çıkarm.

Uzaktan kumanda pilini değiştirmek için:

- 1 PİL bölmesini açın.
- 2 Kutuplan (+/-) gösterildiği gibi olacak şekilde bir adet CR2032 pili takın.
- 3 PİL bölmesini kapatın.



Not

- Uzaktan kumandada herhangi bir fonksiyon düğmesine basmadan önce, doğru kaynağı ilk olarak ana ünite yerine uzaktan kumandayla seçin.
- Uzaktan kumandayı uzun süre kullanmayacağınız pili çıkarm.

Açma

Bekleme modunda, ana hoparlörün arkasındaki ϕ tuşuna basın.

↳ ϕ göstergesi sarı renge döner.

↳ Cihaz, en son seçilen kaynağa döner.

Bekleme moduna geçme

Ünite aşağıdaki durumlarda bekleme moduna geçer:

- Güç açık modunda ana hoparlörün arkasındaki ϕ tuşuna basıldığında.
 - DOCK modunda: 15 dakikadan uzun süre iPod/iPhone bağlanmadığında.
 - USB modunda: 15 dakikadan uzun süre PC-USB bağlantısı yapılmadığında.
 - MP3 bağlantı modunda: 15 dakikadan uzun süre ses cihazı bağlanmadığında.
- ↳ Güç göstergesi söner.

4 Oynatın

iPod/iPhone cihazından çalma

Bu cihazda iPod/iPhone'dan müzik dinleyebilirsiniz.

Uyumlu iPod/iPhone

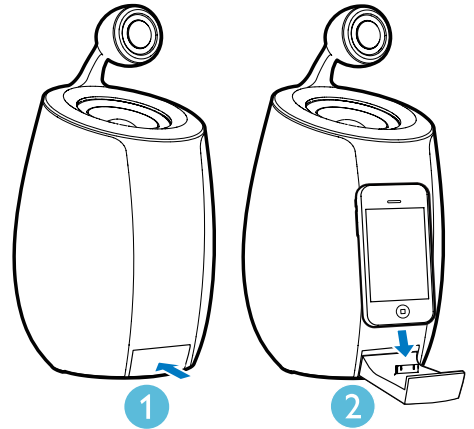
Ünite aşağıdaki iPod/iPhone modellerini destekler:

Hedeflenen cihaz:

- iPod touch (1., 2., 3. ve 4. nesil)
- iPod classic
- iPod nano (2., 3., 4., 5. ve 6. nesil)
- iPhone 4
- iPhone 3GS
- iPhone 3G
- iPhone

iPod/iPhone cihazını yükleme

- 1 Bağlantı istasyonu bölmesini açmak için itin.
- 2 iPod/iPhone cihazınızı bağlantı istasyonuna takın.



iPod/iPhone cihazını çıkarma

- 1 iPod/iPhone cihazını bağlantı istasyonundan çekin.
- 2 Bağlantı istasyonu bölmesini kapatmak için itin.




iPod/iPhone cihazını şarj etme

Cihaz elektrik kaynağına bağlandığında, bağlantı istasyonuna yerleştirilen iPod/iPhone otomatik olarak şarj olmaya başlar.

iPod/iPhone'u dinleme

Not

- iPod/iPhone cihazınızın sağlam bir biçimde yerleştiğinden emin olun.

- 1 DOCK modunu seçmek için uzaktan kumandanın  tuşuna basın.
↳ Ana hoparlördeki SRC göstergesi sarı renge döner.
- 2  tuşuna basın.
↳ Bağlı olan iPod/iPhone çalmaya başlar.
 - Oynamayı duraklatmak/oynamaya devam etmek için  tuşuna basın.

İpucu




- DOCK modunu seçmek için, SRC göstergesi sarı renge dönene kadar ana hoparlördeki SRC tuşuna arka arkaya basabilirsiniz.

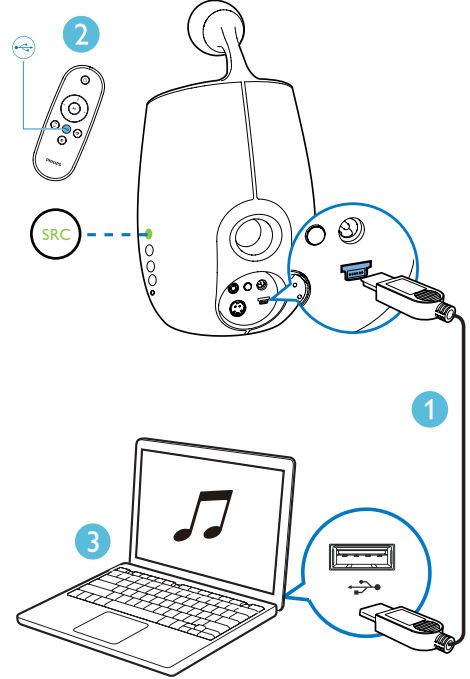
Harici bir cihazdan oynatma

Bu ünite ile harici bir cihazdan müzik dinleyebilirsiniz.

Verilen USB kablosu ile bilgisayardan müzik dinleme

- 1 USB kablosunu aşağıdaki noktalara bağlayın:

- ana hoparlörün arka tarafındaki  (USB) soketi.
 - bilgisayardaki  (USB) soketi.
- 2 USB modunu seçmek için uzaktan kumandanın  tuşuna basın.
↳ Ana hoparlördeki SRC göstergesi yeşil renge döner.
 - 3 Bilgisayarınızdan müzik çalmaya başlayın.
↳ Müzik bağlantı istasyonu hoparlörlerinizden çalınır.



İpucu

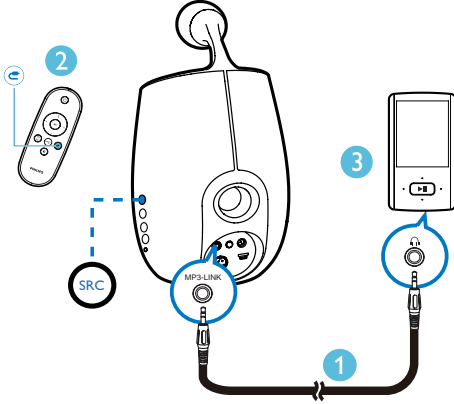
- USB modunu seçmek için, SRC göstergesi yeşil renge dönene kadar ana hoparlördeki SRC tuşuna arka arkaya basabilirsiniz.

Not

- Bilgisayarda müzik çalmadan önce bağlantı istasyonlu hoparlörlerinizi bilgisayara doğru bağladığınızdan ve USB kaynağını seçtiğinizden emin olun.

Verilen MP3 bağlantı kablosuyla harici bir cihazdan müzik çalma

- 1 Birlikte verilen MP3 bağlantı kablosunu aşağıdaki noktalara bağlayın:
 - ana hoparlörün arkasındaki **MP3-LINK** jakı (3,5 mm).
 - harici cihazdaki kulaklık jakı.
- 2 MP3 bağlantı modunu seçmek için uzaktan kumandanın **SRC** tuşuna basın.
 - Ana hoparlördeki **SRC** göstergesi mavi renge döner.
- 3 Cihazı oynatmaya başlayın (bkz. cihaz kullanım kılavuzu).



İpucu

- MP3 bağlantı modunu seçmek için, SRC göstergesi mavi renge dönene kadar ana hoparlördeki SRC tuşuna arka arkaya basabilirsiniz.

Çalma kontrolü

Ana hoparlörden ya da birlikte verilen uzaktan kumandadan farklı çalma seçenekleri belirleyebilirsiniz.



Not

- Aşağıdaki işlemlerin tümü cihazla birlikte verilen uzaktan kumandaya yöneliktir.

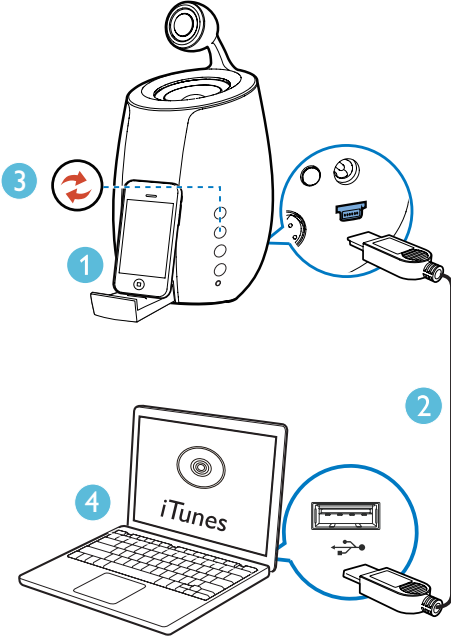
- Çalmayı başlatmak veya durdurmak için **▶||** düğmesine basın.
- Bir önceki veya sonraki parçaya geçmek için **◀|▶** düğmesine basın.
- Ses düzeyini ayarlamak için **+/-** düğmesine arka arkaya basın.
- Sesi kısım veya tekrar açmak için **⊞** düğmesine basın.
- USB ses kaynağına (bağlıysa) geçmek için **↔** düğmesine basın.
- MP3-LINK kaynağına (bağlıysa) geçmek için **🎧** düğmesine basın.
- Tekrar iPod/iPhone kaynağına geçmek için **📱** düğmesine basın.


5 Diğer özellikler


iPod/iPhone cihazlarınızı bilgisayarınızla senkronize etme

Not

- iTunes'un bilgisayarınızda doğru bir şekilde yapılandırıldığından emin olun.
- iTunes doğru bir şekilde yapılandırılmıyorsa senkronizasyon işleminin iTunes'ta manuel olarak başlatılması gerekir.




- 1 iPod/iPhone'u bağlantı istasyonuna takın.
- 2 Birlikte verilen USB kablosu ile ana hoparlörünüzü bilgisayarınıza bağlayın.
- 3 Ana hoparlördeki  tuşuna basın.


↳ SRC göstergesi ve VOL+/- göstergeleri kapanır ve  göstergesi sarı renge döner.

- 4 Bağlantı istasyonlu hoparlörlerinizle bilgisayarınızı senkronize etmek için iTunes'u başlatın.
↳ Bağlantı istasyonuna yerleştirilen iPod/iPhone, iTunes aracılığıyla bilgisayarla başarıyla senkronize edilir.

Senkronizasyon modundan çıkmak için:

- 1 İlk önce iTunes'tan iPod/iPhone'unuzu reddedin.
- 2 Ana hoparlördeki  tuşuna basın.
↳ Hoparlörleriniz otomatik olarak ses moduna geri döner.

Kulaklıktan dinleme

Ana hoparlörün üzerindeki  soketine bir kulaklık takın.

Not

- Ana hoparlörünüz DOCK modundaydı kulaklıkla dinleyemezsiniz.

6 Ürün bilgileri

Not

- Ürün bilgileri, önceden bildirilmeden değiştirilebilir.

Özellikler

Amplifikatör

Nominal Çıkış Gücü	2 x 25 W RMS
Frekans Tepkisi	30-2000 Hz
Sinyal Gürültü Oranı	> 90 dB
MP3 Link	600 mV RMS 20 kohm

Hoparlörler

Hoparlör Empedansı	Woofers: 8 ohm Tweeters: 8 ohm
Hoparlör Sürücüsü	78 mm woofer + 34 mm tweeter

Genel bilgiler

AC gücü	Model: GFP651DA-2028 Giriş: 100-240 V~, 50/60 Hz 1,4 A Çıkış: 20 V === 2,8 A
Çalışır Durumdaki Güç Tüketimi	25 W
Beklemede Güç tüketimi	<0,5 W
Boyutlar - Ana Ünite (çap x yükseklik)	145 x 262 mm
Ağırlık - Paketle Birlikte - Ana Ünite	4,0 kg 2,6 kg

7 Sorun giderme

Uyarı

- Bu ürünün muhafazasını kesinlikle çıkarmayın.

Garantinin geçerliliğini korumak için ürünü kendi olanaklarınızla onarmaya çalışmayın. Oynatıcıyı kullanırken sorun yaşarsanız, servis talep etmeden önce aşağıdaki noktaları kontrol edin. Sorununuz hala çözülmediyse Philips web sitesini ziyaret edin (www.philips.com/welcome). Philips ile iletişime geçerken cihazı yakınızda bulundurun ve model numarası ile seri numarasını bildiğinizden emin olun.

Güç yok

- Cihazın AC fişinin düzgün takıldığından emin olun.
- AC prizinde güç olduğundan emin olun.

Ses yok

- Ses seviyesini ayarlayın.
- Doğru ses kaynağını seçip seçmediğinizden kontrol edin.

Ünite yanıt vermiyor

- AC priz bağlantısını sökün ve yeniden takın, ardından cihazı tekrar açın.

Uzaktan kumanda çalışmıyor

- Herhangi bir fonksiyon düğmesine basmadan önce, doğru kaynağı ilk olarak ana ünite yerine uzaktan kumandayla seçin.
- Uzaktan kumandayı üniteye yaklaştırın.
- Pili, kutupları (+/- işaretleri) gösterildiği biçimde hizalanmış olacak şekilde takın.
- Pili değiştirin.
- Uzaktan kumandayı doğrudan ana hoparlörün önündeki IR sensörüne doğru tutun.



Specifications are subject to change without notice
© 2011 Koninklijke Philips Electronics N.V.
All rights reserved.

DS6600_10_UM_V1.1