

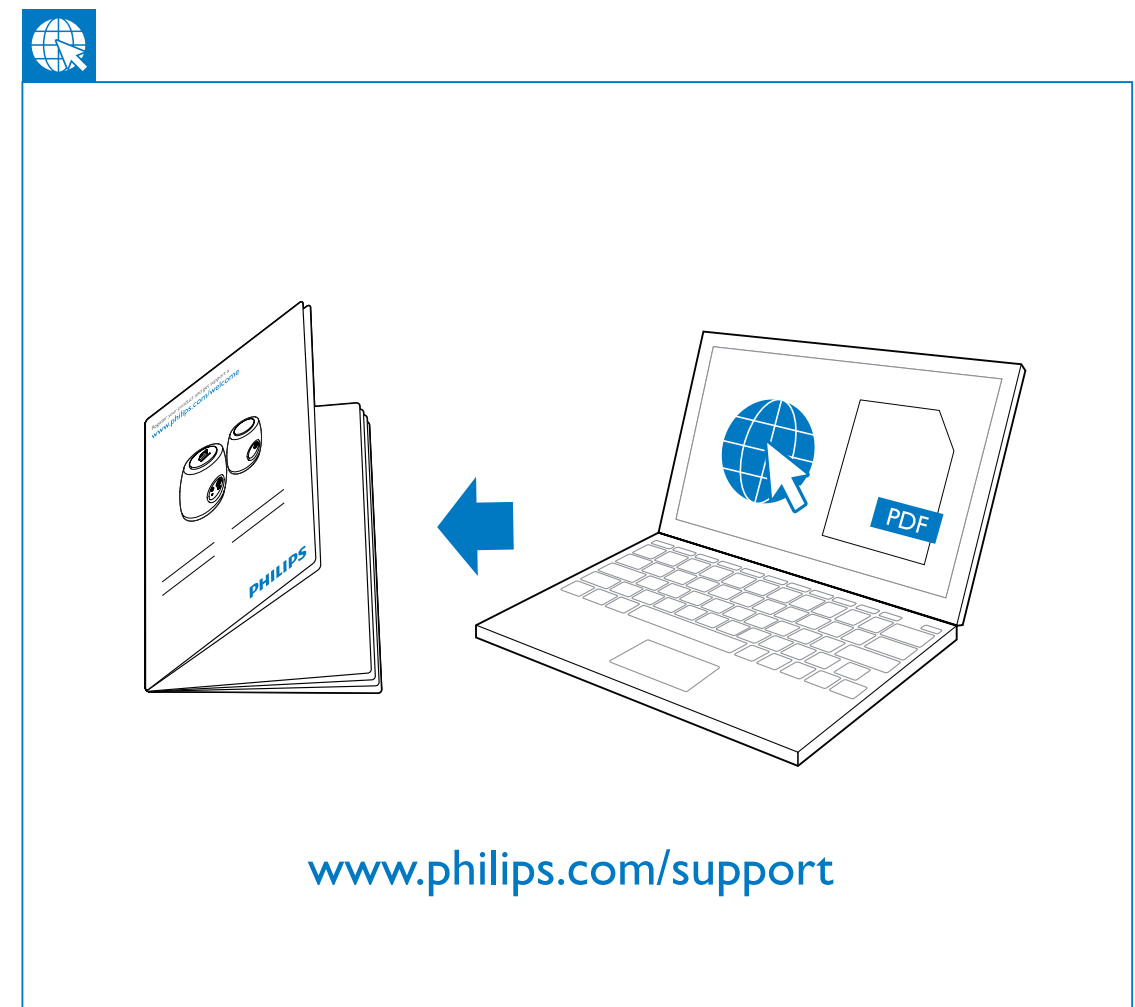
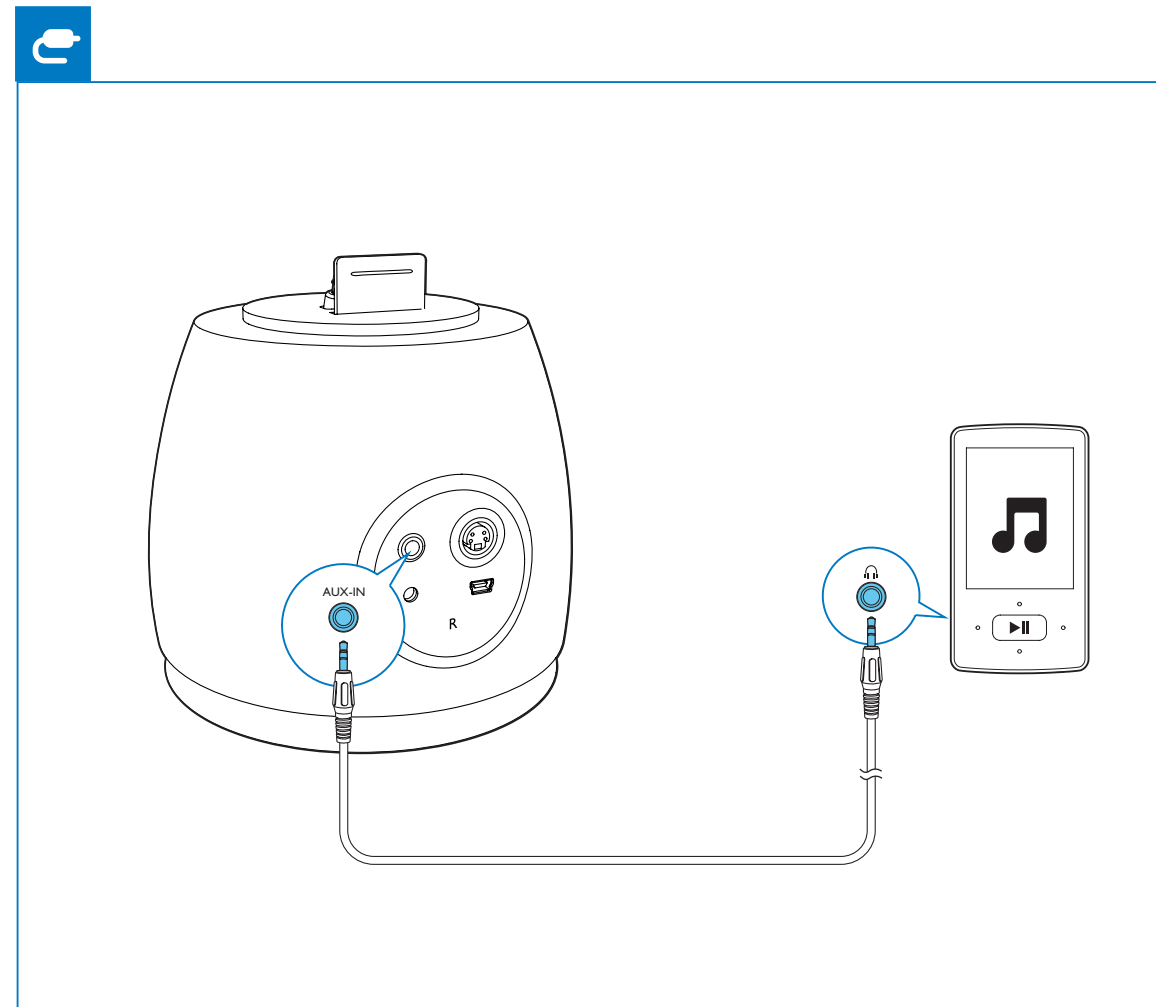
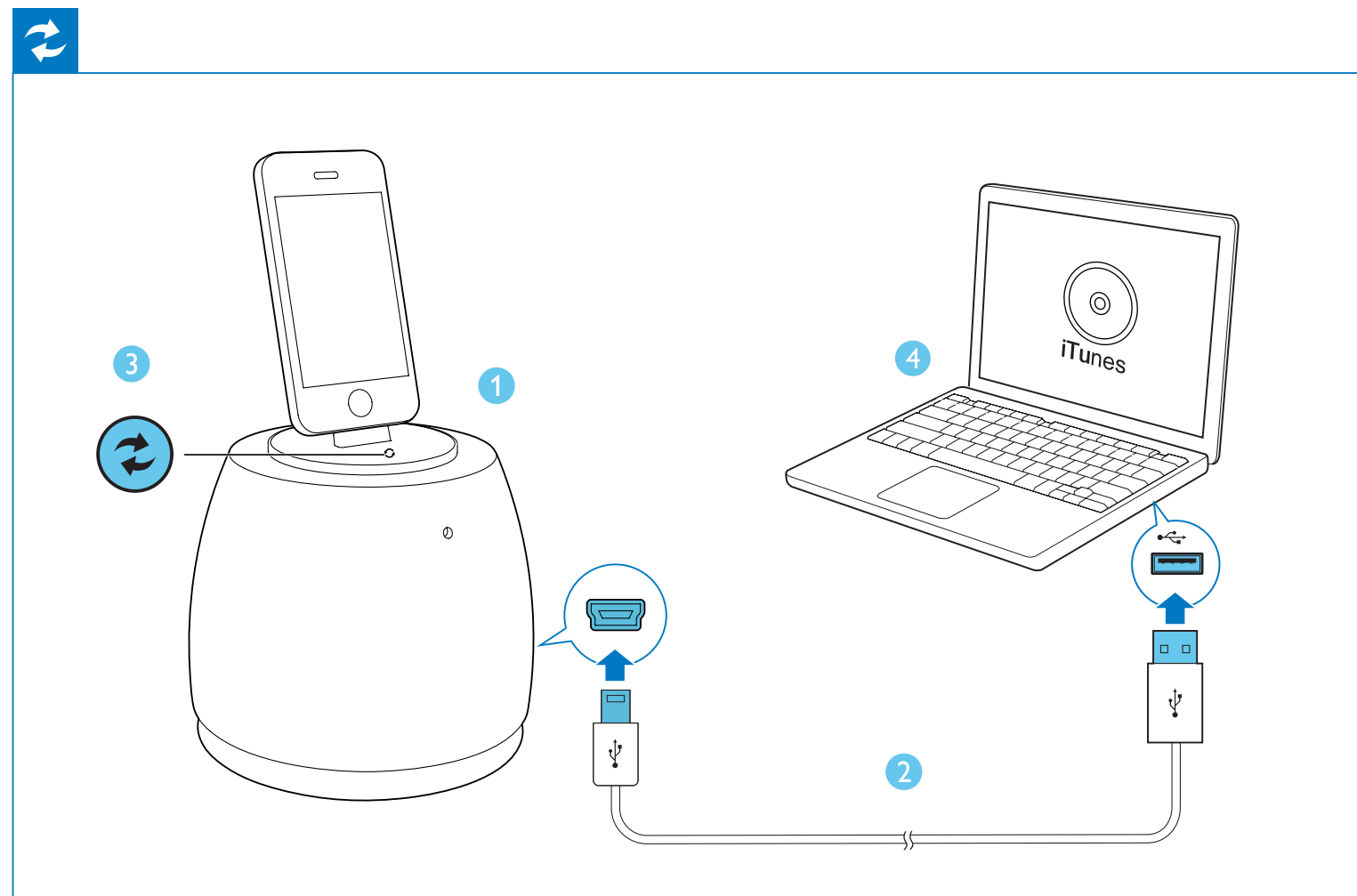
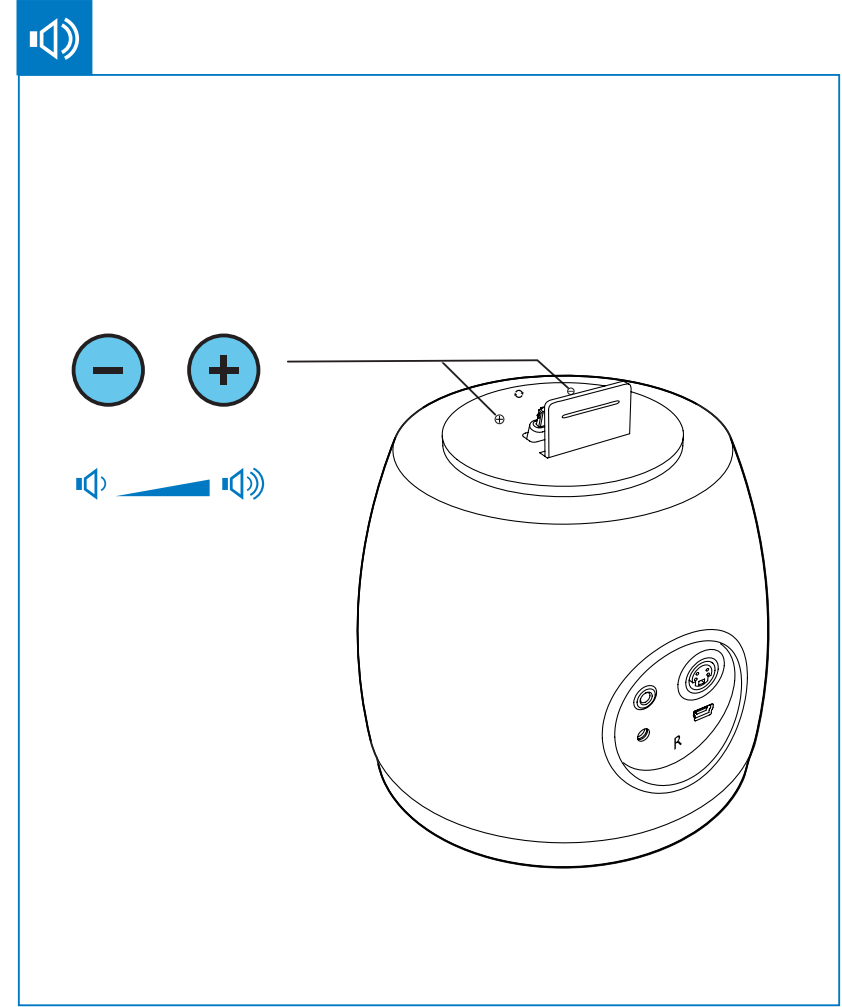
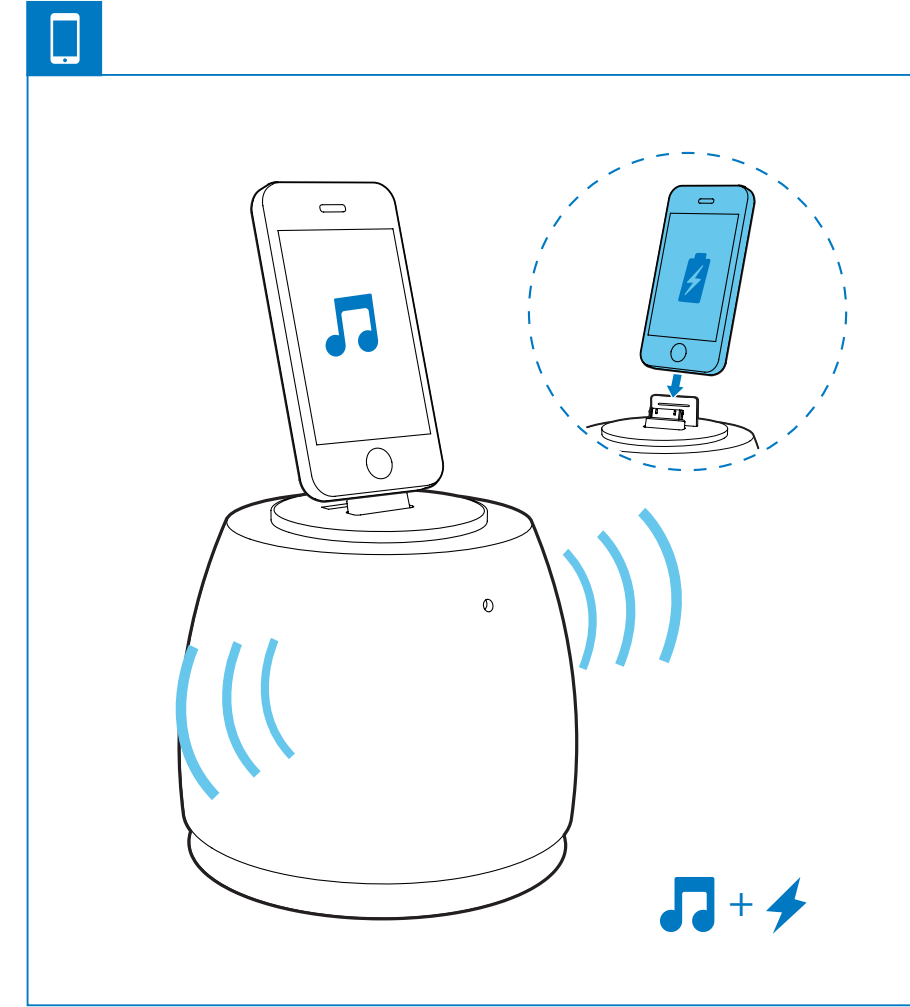
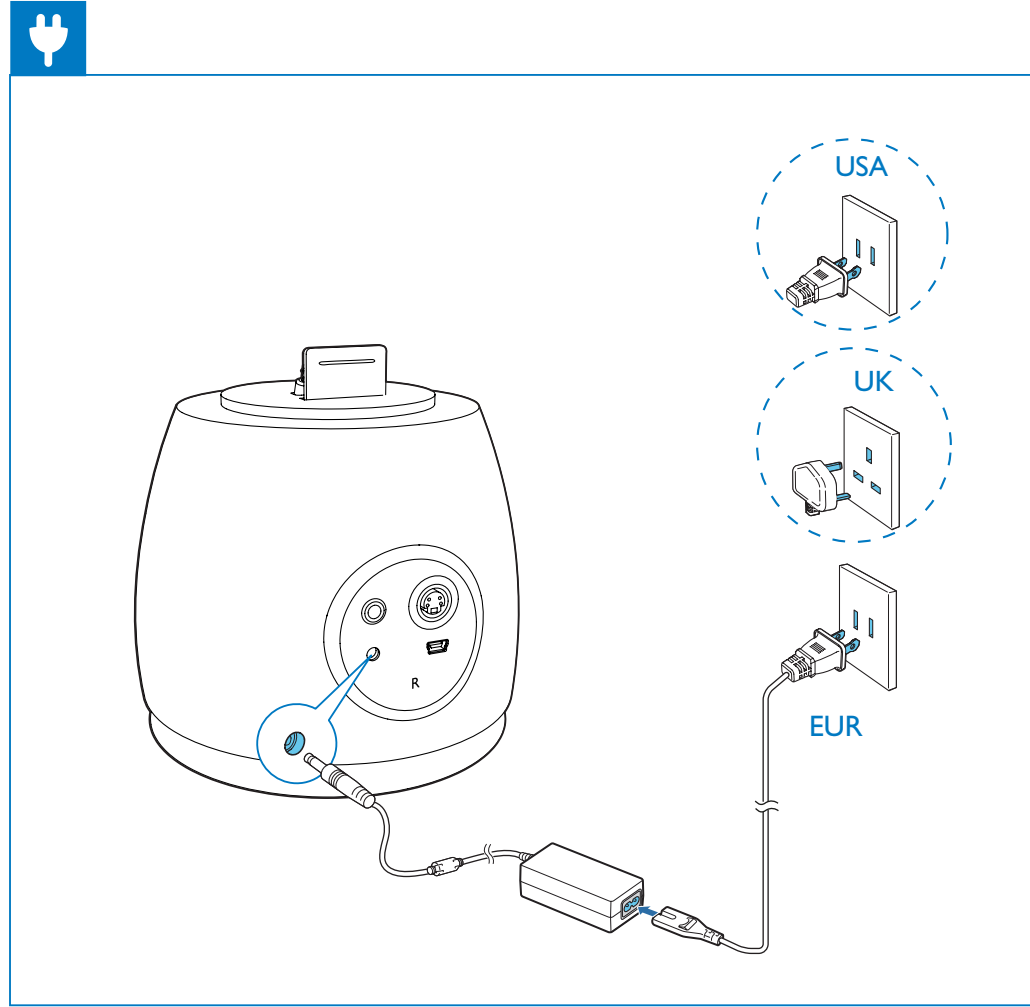
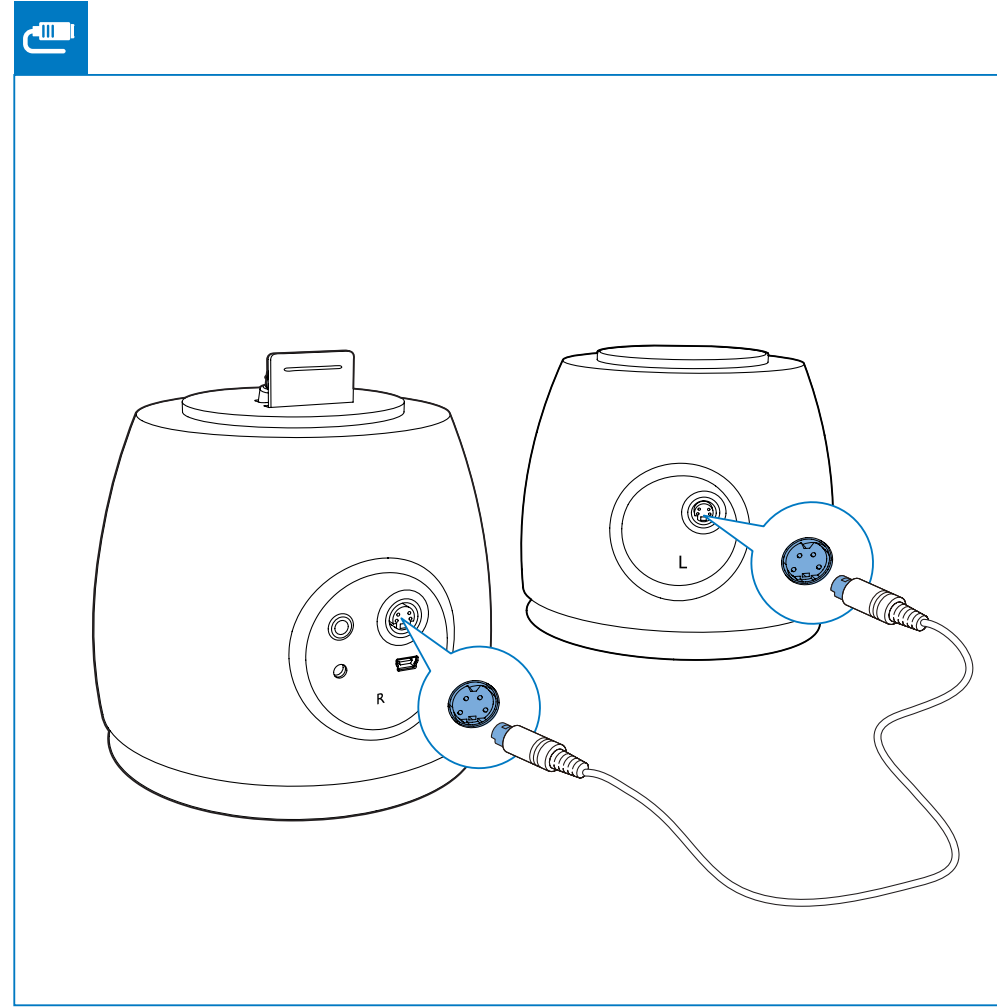
DS6200



Quick start guide **English**
 Lynvejledning **Dansk**
 Schnellstartanleitung **Deutsch**
 Guía de configuración rápida **Español**
 Guide de démarrage rapide **Français**
 Guida di avvio rapido **Italiano**
 Snelstartgids **Nederlands**
 Snabbstartguide **Svenska**

Stručný návod k rychlému použití **Čeština**
 Οδηγός γρήγορης έναρξης **Ελληνικά**
 Pikaopas **Suomi**
 Rövid üzembe helyezési útmutató **Magyar**
 Skrócona instrukcja obsługi **Polski**
 Manual de Início Rápido **Português**
 Краткое руководство **Русский**
 Stručná úvodná príručka **Slovensky**

PHILIPS



**Be responsible
 Respect copyrights**

Reproduction in whole or in part is prohibited without the written consent of the copyright owner.
 Trademarks are the property of Koninklijke Philips Electronics N.V. or their respective owners.
 Product information is subject to change without prior notice.
 © 2011 Koninklijke Philips Electronics N.V.
 All rights reserved.



QSG_DS6200_V1.0

www.philips.com/support



EN Before using your product, read all accompanying safety information.

CE použitím výrobku si pozorně přečtěte přiložené bezpečnostní informace.

DA Før du tager produktet i brug, skal du læse de medfølgende sikkerhedsoplysninger

DE Lesen Sie vor der ersten Verwendung Ihres Produktes alle beiliegenden Sicherheitsinformationen.

EL Πριν να χρησιμοποιήσετε το προϊόν σας, διαβάστε όλες τις παρεχόμενες πληροφορίες ασφαλείας.

ES Antes de usar el producto, lee toda la información adjunta a la de seguridad

FI Lue kaikki turvallisuuohjeet ennen tuotteen käyttöä.

FR Veuillez lire toutes les consignes de sécurité fournies avec votre produit avant de l'utiliser.

HU A termék használata előtt olvassa el az ahhoz tartozó összes biztonsági tudnivalót.

IT Prima di utilizzare il prodotto, leggere tutte le informazioni di sicurezza allegate.

NL Lees voor gebruik de meegeleverde veiligheidsinformatie.

PO Przed rozpoczęciem użytkowania produktu należy przeczytać wszystkie dołączone informacje dotyczące bezpieczeństwa.

PT_PR Antes de utilizar o seu produto, leia as informações de segurança que o acompanham.

RU Перед использованием устройства прочтите всю сопутствующую информацию по безопасности.

SK Pred používaním produktu si prečítajte všetky pripojené bezpečnostné informácie.

SV Innan du använder produkten ska du läsa all tillhörande säkerhetsinformation.

<div>↵ English</div> <div>Specifications</div>	
Amplifier	
Rated Output Power	2X10 W RMS
Signal to Noise Ratio	> 77 dBA
MP3 Link	600 mV RMS 22 kohm
General information	
AC power (power adaptor)	AS360-120-AQ300 <p>Input: 100-240 V~50/60 Hz 1,2 A</p> Output: 10,5 V 3 A
Operation Power Consumption	10 W
Eco Standby Power Consumption	<0,5 W
Dimensions - Main Unit	148 x 148 x 150mm
Weight - Main Unit	1,5 kg

<div>↵ Čeština</div> <div>Vlastnosti</div>	
Zesilovač	
Nominální výstupní výkon	2X10 W RMS
Odstup signál/šum	> 77 dBA
Připojení MP3 Link	600 mV RMS 22 kohm
Obecné informace	
Napájení střídavým proudem (napájecí adaptér)	AS360-120-AQ300 <p>Vstup: 100-240 V~50/60 Hz 1,2 A</p> Výstup: 10,5 V 3 A
Provozní spotřeba energie	10 W
Spotřeba energie v pohotovostním režimu Eco	<0,5 W
Rozměry – hlavní jednotka	148 x 148 x 150mm
Hmotnost – hlavní jednotka	1,5 kg

<div>↵ Dansk</div> <div>Specifications</div>	
Forstærker	
Vurderet effekt	2X10 W RMS
Signal-støj-forhold	> 77 dBA
MP3 Link	600 mV RMS 22 kohm
Generelle oplysninger	
Vekselstrøm (lysnetadapтер)	AS360-120-AQ300 <p>Indgang: 100-240 V~50/60 Hz 1,2 A</p> Udgang: 10,5 V 3 A
Strømförbrug ved drift	10 W
Strømförbrug ved Eco-standby	<0,5 W
Mål - hovenenhed	148 x 148 x 150mm
Vægt - hovedenhed	1,5 kg

<div>↵ Deutsch</div> <div>Technische Daten</div>	
Verstärker	
Ausgangsleistung	2X10 W RMS
Signal/Rausch-Verhältnis	> 77 dBA
MP3 Link	600 mV RMS 22 kohm
Allgemeine Informationen	
Netzteil (Netzadapтер)	AS360-120-AQ300 <p>Eingangsleistung: 100-240 V~50/60 Hz 1,2 A</p> Ausgangsleistung: 10,5 V 3 A
Betriebs-Stromverbrauch	10 W
Eco-Standby-Stromverbrauch	<0,5 W
Abmessungen – Hauptgerät	148 x 148 x 150 mm
Gewicht – Hauptgerät	1,5 kg

<div>↵ Ελληνικά</div> <div>Προδιαγραφές</div>		
Ενισχυτής		
Ονομαστική ισχύς εξόδου	2Χ10 W RMS	
Λόγος σήματος προς θόρυβο	> 77 dBA	
MP3 Link	600 mV RMS 22 kohm	
Γενικές πληροφορίες		
Ρεύμα AC (τροφοδοτικό)	AS360-120-AQ300 <p>Είσοδος: 100-240 V~50/60 Hz 1,2 A</p> Εξοδος: 10,5 V 3 A	
Κατανάλωση ενέργειας σε λειτουργία	10 W	
Κατανάλωση ενέργειας κατά τη λειτουργία αναμονής Eco Power	<0,5 W	
Διαστάσεις - Κύρια μονάδα	148 x 148 x 150 χιλ.	
Βάρος - Κύρια μονάδα	1,5 κιλά	

<div>↵ Español</div> <div>Accesorios</div>		
Amplificador		
Potencia de salida nominal	2X 10 W RMS	
Relación señal/ruido	> 77 dBA	
Conexión MP3	600 mV RMS 22 kilo ohmio	
Información general		
Alimentación de CA (adaptador de corriente)	AS360-120-AQ300 <p>Entrada: 100-240 V~50/60 Hz 1,2 A</p> Salida: 10,5 V 3 A	
Consumo en funcionamiento	10 W	
Consumo de energía en modo de espera de bajo consumo	<0,5 W	
Dimensiones: unidad principal	148 x 148 x 150 mm	
Peso: unidad principal	1,5 kg	

<div>↵ Suomi</div> <div>Tekniset tiedot</div>		
Vahvistin		
Ilmoitettu lähtöteho	2X10 W RMS	
Signaali–kohina-suhde	> 77 dBA	
MP3 Link	600 mV RMS 22 kohmia	
Yleistä		
Verkkovirta (verkkolaite)	AS360-120-AQ300 <p>Tulo: 100-240 V~50/60 Hz 1,2 A</p> Lähtö: 10,5 V 3 A	
Virrankulutus käytössä	10 W	
Virrankulutus Eco Power -valmistilassa	<0,5 W	
Mitat - päälaitte	148 x 148 x 150 mm	
Paino - päälaitte	1,5 kg	

<div>↵ Française</div> <div>Spécifications</div>		
Amplificateur		
Puissance de sortie nominale	2X 10 W RMS	
Rapport signal / bruit	> 77 dBA	
MP3 Link	600 mV RMS 22 kohm	
Informations générales		
Alimentation CA (adaptateur secteur)	AS360-120-AQ300 <p>Entrée : 100-240 V~50/60 Hz 1,2 A</p> Sortie : 20 V == 2,8 A	
Consommation électrique en fonctionnement	10 W	
Consommation électrique en mode veille Eco	<0,5 W	
Dimensions - Unité principale	148 x 148 x 150 mm	
Poids - Unité principale	1,5 kg	

<div>↵ Magyar</div> <div>Termékjellemzők</div>		
Minőségstanúsítás		
A garanciajegyen feltüntetett forgalombahozó vállalat a 2/1984. (III.10.) BkM-IpM együttes rendelet értelmében tanúsítja, hogy ezen készülék megfelel a műszaki adatokban megadott értékeknek.		
Figyelem! A meghibásodott készüléket –beleértve a hálózati csatlakozót is – csak szakember (szerviz) javíthatja. Ne tegye ki a készüléket esőnek vagy nedvesség hatásának!		
Garancia		
A forgalombahozó vállalat a termékre 12 hónap garanciát vállal.		

Erősítő		
Névleges kimenő teljesítmény	2X10 W RMS	
Jel-zaj arány	> 77 dBA	
MP3-csatlakozó	600 mV RMS 22 kohm	
Általános információk		
Tápfeszültség (adapter)	AS360-120-AQ300 <p>Bemenet: 100-240 V~50/60 Hz 1,2 A</p> Kimenet: 10,5 V 3 A	
Teljesítményfelvétel	10 W	
Eco készenléti üzemmód energiafelhasználása	<0,5 W	
Méretek - főegység	148 x 148 x 150 mm	
Súly - főegység	1,5 kg	

<div>↵ Italiano</div> <div>Specifiche</div>		
Amplificatore		
Potenza nominale in uscita	2X10 W RMS	
Rapporto segnale/rumore	> 77 dBA	
MP3 Link	600 mV RMS 22 kohm	
Informazioni generali		
Alimentazione CA (adattatore di alimentazione)	AS360-120-AQ300 <p>Ingresso: 100-240 V~50/60 Hz 1,2 A</p> Uscita: 10,5 V 3 A	
Consumo energetico durante il funzionamento	10 W	
Consumo energetico in modalità Standby Eco Power	<0,5 W	
Dimensioni unità principale	148 x 148 x 150 mm	
Peso unità principale	1,5 kg	

<div>↵ Nederlands</div> <div>Specificaties</div>		
Versterker		
Nominaal uitgangsvermogen	2X10 W RMS	
Signaal-ruisverhouding	> 77 dBA	
MP3 Link	600 mV RMS 22 kohm	
Algemene informatie		
Netspanning (netspanningsadapter)	AS360-120-AQ300 <p>Invoer: 100-240 V~50/60 Hz 1,2 A</p> Uitvoer: 10,5 V 3 A	
Energieverbruik in werking	10 W	
Energieverbruik in energiebesparende stand-bymodus	<0,5 W	
Afmetingen - apparaat	148 x 148 x150 mm	
Gewicht - apparaat	1,5 kg	

<div>↵ Polski</div> <div>Dane techniczne</div>		
Wzmacniacz		
Zakres mocy wyjściowej	2X10 W RMS	
Stosunek sygnału od szumu	> 77 dBA	
MP3 Link	600 mV RMS 22 kΩ	
Informacje ogólne		
Zasilacz sieciowy	AS360-120-AQ300 <p>Moc wejściowa: 100-240 V~50/60 Hz 1,2 A</p> Moc wyjściowa: 10,5 V 3 A	
Pobór mocy podczas pracy	10 W	
Pobór mocy w trybie gotowości Eco Power	<0,5 W	
Wymiary – jednostka centralna	148 x 148 x 150 mm	
Waga – jednostka centralna	1,5 kg	

<div>↵ Português(EU)</div> <div>Especificações</div>		
Amplificador		
Potência de saída nominal	2X10 W RMS	
Relação sinal/ruído	> 77 dBA	
MP3 Link	600 mV RMS 22 kohm	
Informações gerais		
Alimentação CA (transformador)	AS360-120-AQ300 <p>Entrada: 100-240 V~50/60 Hz 1,2A</p> Saída: 10,5 V 3 A	
Consumo de energia em funcionamento	10 W	
Consumo de energia no modo de poupança de energia	<0,5 W	
Dimensões - unidade principal	148 x 148 x 150 mm	
Peso - unidade principal	1,5 kg	

<div>↵ Русский</div> <div>Характеристики</div>		
Усилитель		
Номинальная выходная мощность	2X10 ВТ (среднеквадратичная)]	
Отношение сигнал/шум	> 77 дБ	
MP3 Link	600 мВ (среднеквадратичная), 22 кОм	
Общая информация		
Адаптер переменного тока (адаптер питания)	AS360-120-AQ300 <p>Вход: 100-240 V~50/60 Hz 1,2 A</p> Выход: 10,5 В 3 A	
Энергопотребление в режиме работы	10 Вт	
Энергопотребление в режиме ожидания Eco	<0,5 Вт	
Размеры основного устройства	148 x 148 x150 mm	
Вес основного устройства	1,5 кг	

<div>↵ Slovensky</div> <div>Špecifikácie</div>		
Zosilňovač		
Menovitý výstupný výkon	2X10 W RMS	
Odstup signálu od šumu	> 77 dBA	
Pripojenie MP3 Link	600 mV RMS 22 kohmov	
Všeobecné informácie		
Sieťový adaptér (napájací adaptér)	AS360-120-AQ300 <p>Vstup: 100-240 V~50/60 Hz 1,2 A</p> Výstup: 10,5 V 3 A	
Prevádzková spotreba energie	10 W	
Spotreba energie v pohotovostnom režime Eco	<0,5 W	
Rozmery – hlavná jednotka	148 x 148 x 150 mm	
Hmotnosť – hlavná jednotka	1,5 kg	

<div>↵ Svenska</div> <div>Specifikationer</div>		
Förstärkare		
Nominell uteffekt	2X10 W RMS	
Signal/brusförhållande	> 77 dBA	
MP3 Link	600 mV RMS 22 kohm	
Allmän information		
Nätström (nätadapter)	AS360-120-AQ300 <p>Ingång: 100-240 V~50/60 Hz 1,2 A</p> Utgång: 10,5 V 3 A	
Effektförbrukning vid användning	10 W	
Effektförbrukning i Eco Standby-läge	<0,5 W	
Mått - huvudenhet	148 x 148 x 150 mm	
Vikt - huvudenhet	1,5 kg	

Усилитель		
Номинальная выходная мощность	2X10 ВТ (среднеквадратичная)]	
Отношение сигнал/шум	> 77 дБ	
MP3 Link	600 мВ (среднеквадратичная), 22 кОм	
Общая информация		
Адаптер переменного тока (адаптер питания)	AS360-120-AQ300 <p>Вход: 100-240 V~50/60 Hz 1,2 A</p> Выход: 10,5 В 3 A	
Энергопотребление в режиме работы	10 Вт	
Энергопотребление в режиме ожидания Eco	<0,5 Вт	
Размеры основного устройства	148 x 148 x150 mm	
Вес основного устройства	1,5 кг	

Усилитель		
Номинальная выходная мощность	2X10 ВТ (среднеквадратичная)]	
Отношение сигнал/шум	> 77 дБ	
MP3 Link	600 мВ (среднеквадратичная), 22 кОм	
Общая информация		
Адаптер переменного тока (адаптер питания)	AS360-120-AQ300 <p>Вход: 100-240 V~50/60 Hz 1,2 A</p> Выход: 10,5 В 3 A	
Энергопотребление в режиме работы	10 Вт	
Энергопотребление в режиме ожидания Eco	<0,5 Вт	
Размеры основного устройства	148 x 148 x150 mm	
Вес основного устройства	1,5 кг	

Zosilňovač		
Menovitý výstupný výkon	2X10 W RMS	
Odstup signálu od šumu	> 77 dBA	
Pripojenie MP3 Link	600 mV RMS 22 kohmov	
Všeobecné informácie		
Sieťový adaptér (napájací adaptér)	AS360-120-AQ300 <p>Vstup: 100-240 V~50/60 Hz 1,2 A</p> Výstup: 10,5 V 3 A	
Prevádzková spotreba energie	10 W	
Spotreba energie v pohotovostnom režime Eco	<0,5 W	
Rozmery – hlavná jednotka	148 x 148 x 150 mm	
Hmotnosť – hlavná jednotka	1,5 kg	

