

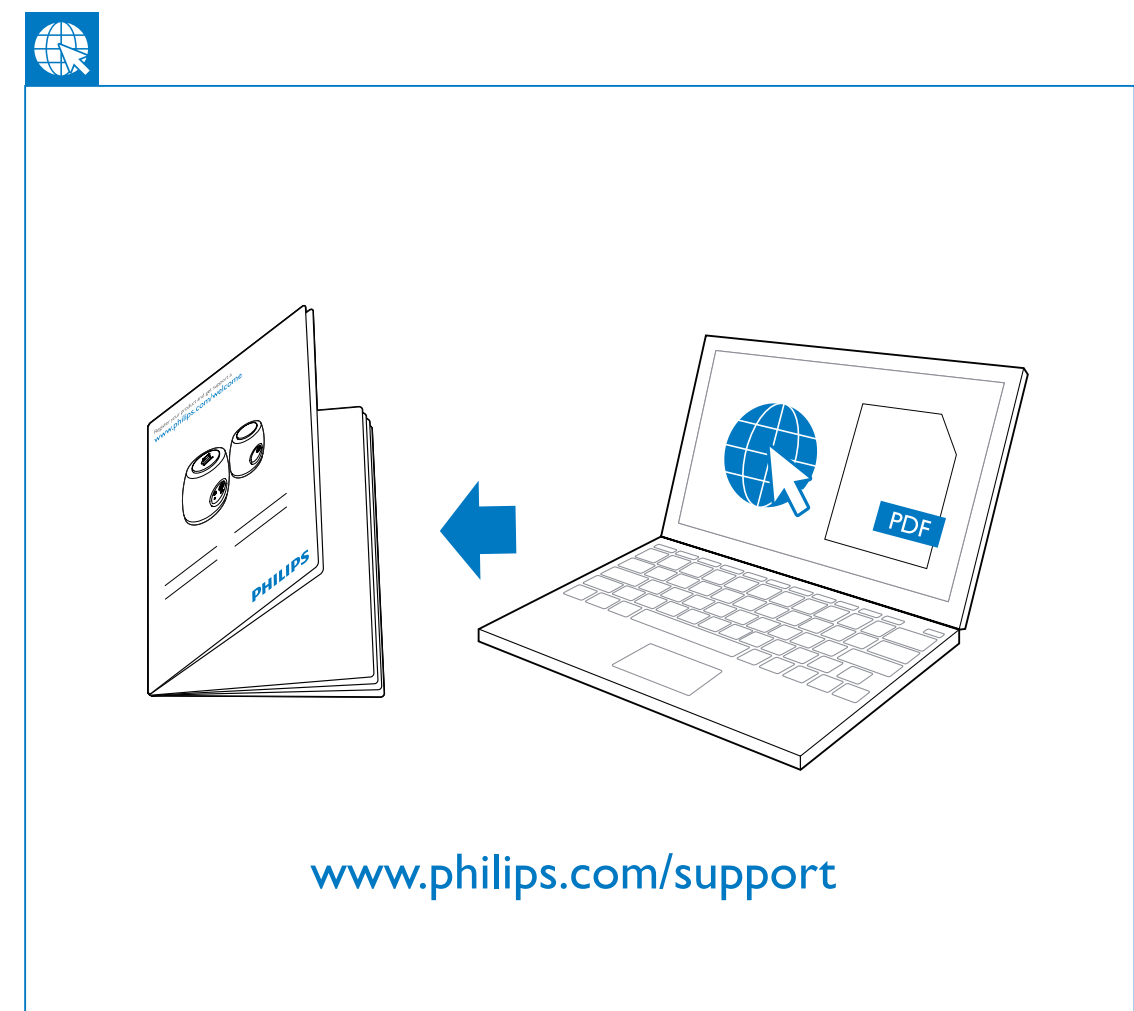
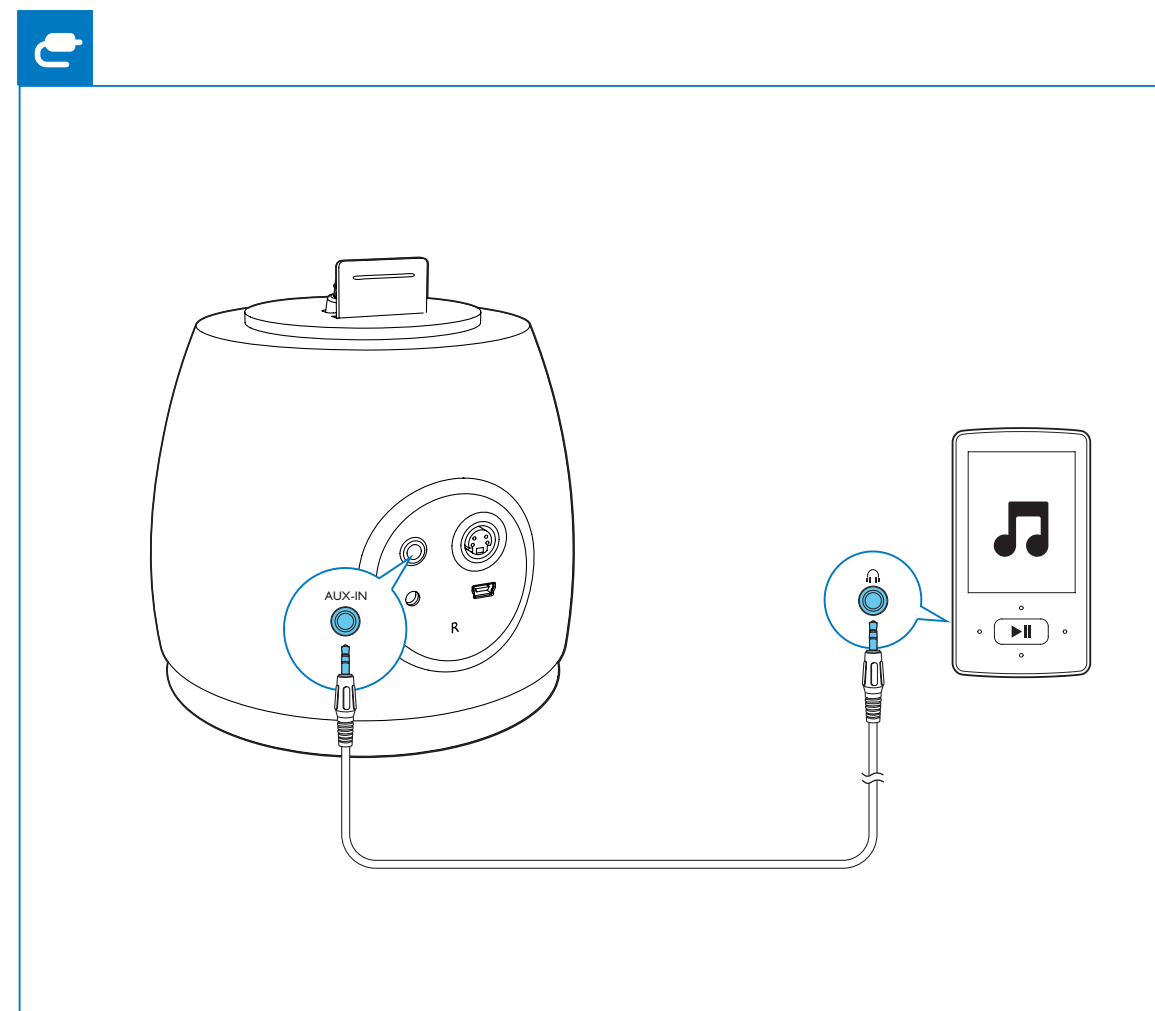
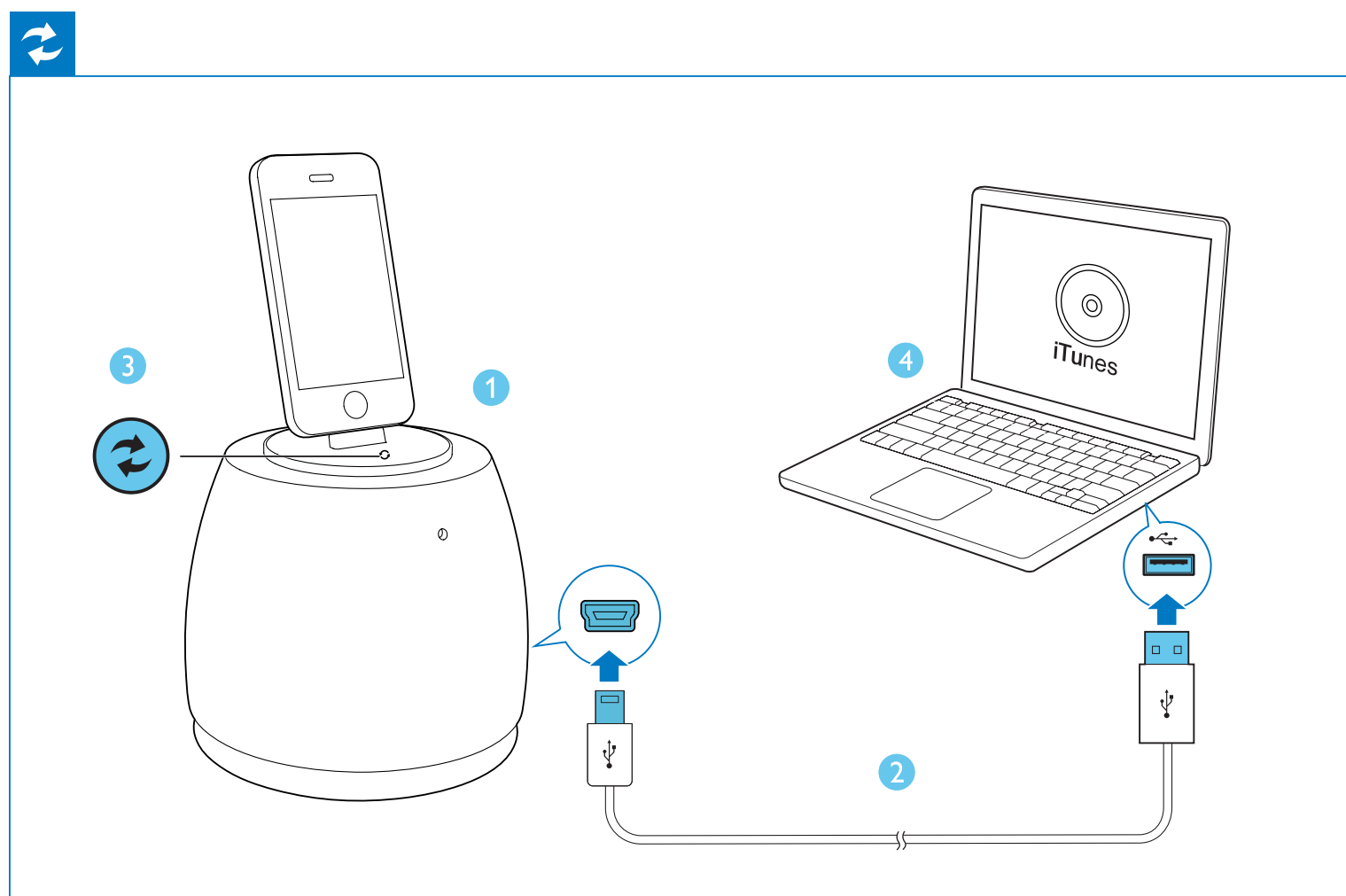
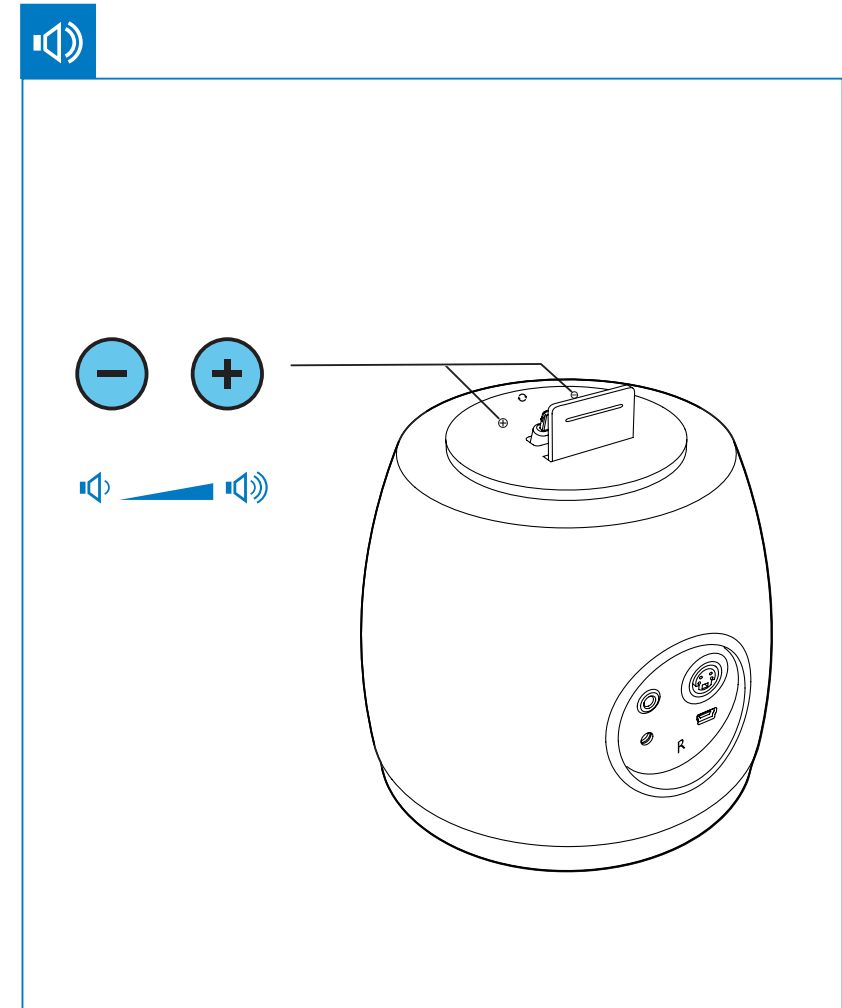
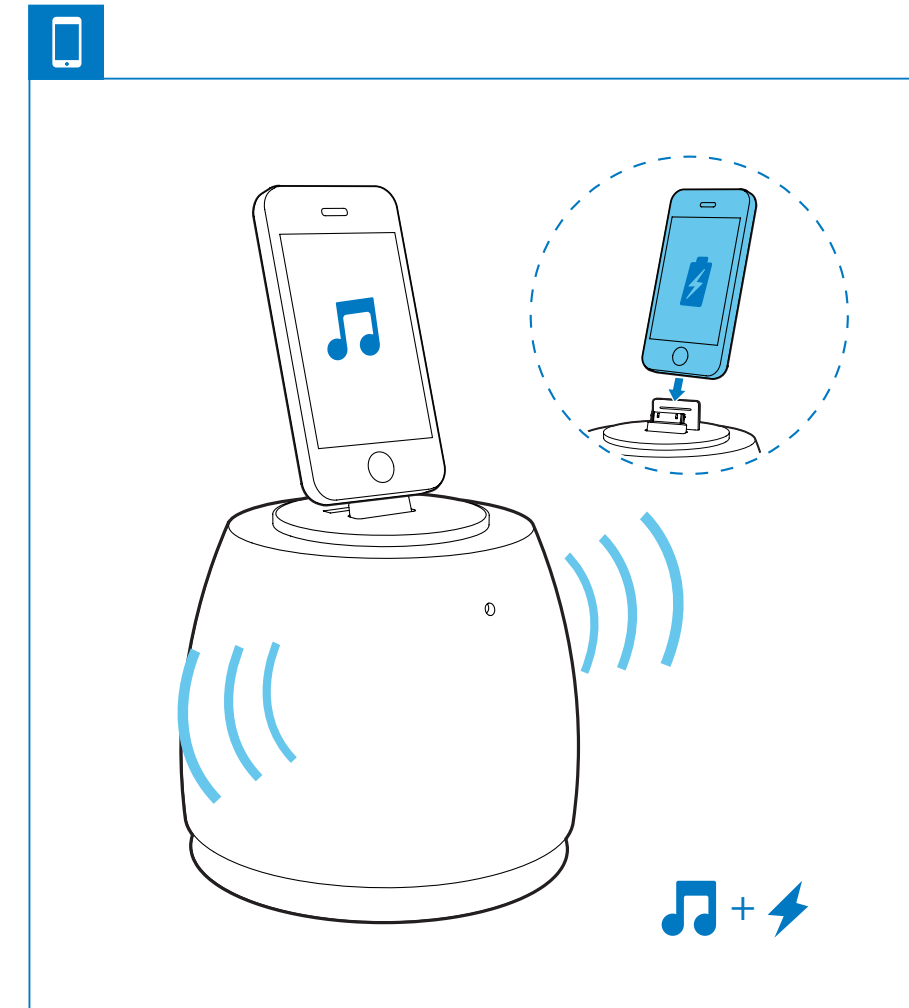
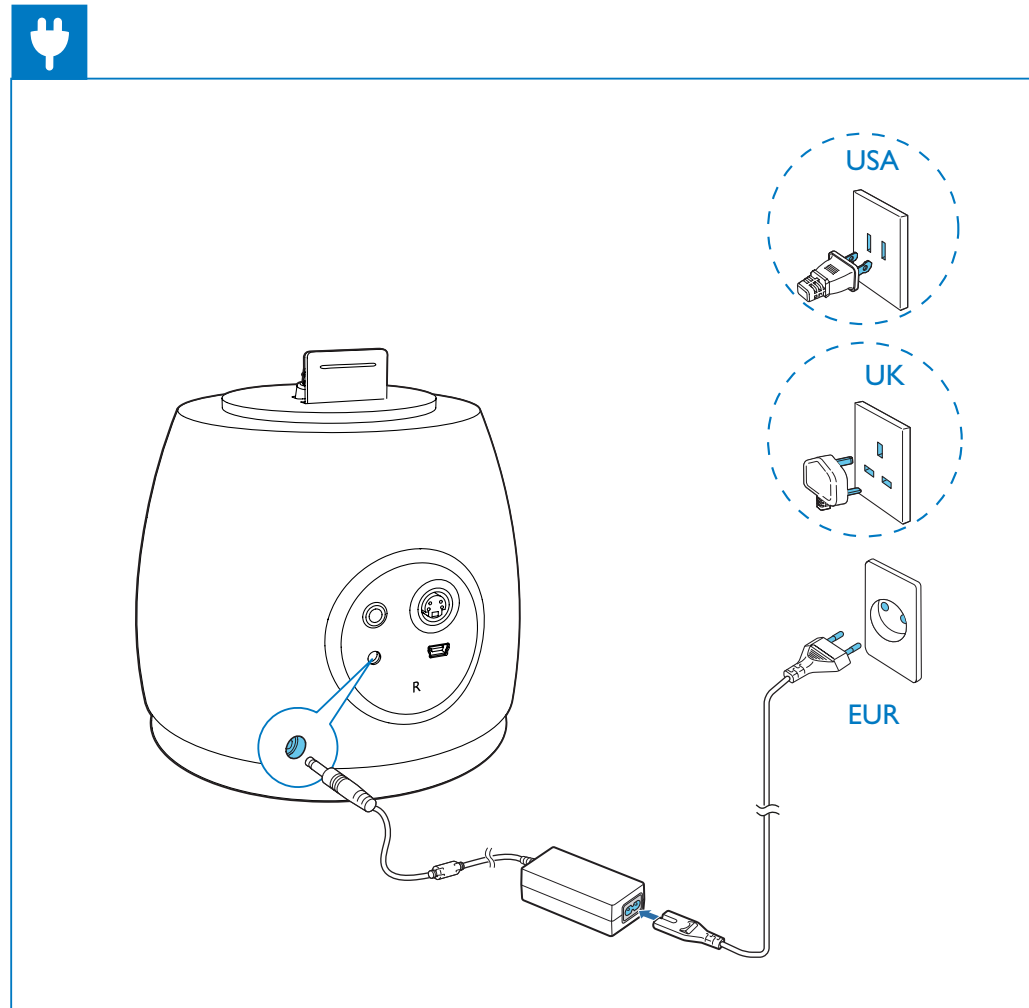
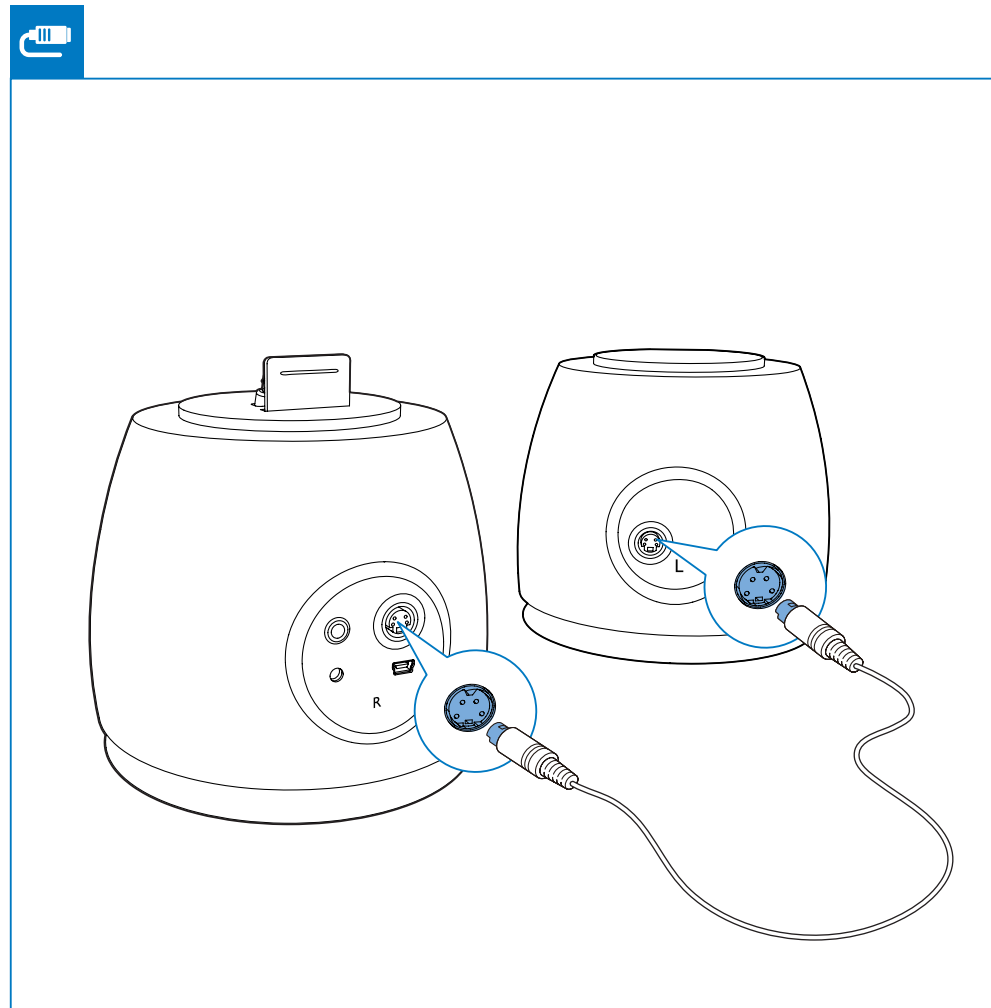
DS6200



Quick start guide **English**
 Lynvejledning **Dansk**
 Schnellstartanleitung **Deutsch**
 Guía de configuración rápida **Español**
 Guide de démarrage rapide **Français**
 Guida di avvio rapido **Italiano**
 Snelstartgids **Nederlands**
 Snabbstartguide **Svenska**

Stručný návod k rychlému použití **Čeština**
 Οδηγός γρήγορης έναρξης **Ελληνικά**
 Pikaopas **Suomi**
 Rövid üzembe helyezési útmutató **Magyar**
 Skrócona instrukcja obsługi **Polski**
 Manual de Início Rápido **Português**
 Краткое руководство **Русский**
 Stručná úvodná príručka **Slovensky**

PHILIPS



**Be responsible
 Respect copyrights**

Reproduction in whole or in part is prohibited without the written consent of the copyright owner.
 Trademarks are the property of Koninklijke Philips Electronics N.V. or their respective owners.
 Product information is subject to change without prior notice.
 © 2011 Koninklijke Philips Electronics N.V.
 All rights reserved.



QSG_DS6200_V1.2

www.philips.com/support



EN Before using your product, read all accompanying safety information.

CE použitím výrobku si pozorně přečtěte přiložené bezpečnostní informace.

DA Før du tager produktet i brug, skal du læse de medfølgende sikkerhedsoplysninger

DE Lesen Sie vor der ersten Verwendung Ihres Produktes alle beiliegenden Sicherheitsinformationen.

EL Πριν να χρησιμοποιήσετε το προϊόν σας, διαβάστε όλες τις παρεχόμενες πληροφορίες ασφαλείας.

ES Antes de usar el producto, lee toda la información adjunta a la de seguridad

FI Lue kaikki turvallisuuohjeet ennen tuotteen käyttöä.

FR Veuillez lire toutes les consignes de sécurité fournies avec votre produit avant de l'utiliser.

HU A termék használatá előtt olvassa el az ahhoz tartozó összes biztonsági tudnivalót.

IT Prima di utilizzare il prodotto, leggere tutte le informazioni di sicurezza allegate.

NL Lees voor gebruik de meegeleverde veiligheidsinformatie.

PO Przed rozpoczęciem użytkowania produktu należy przeczytać wszystkie dołączone informacje dotyczące bezpieczeństwa.

PT_PR Antes de utilizar o seu produto, leia as informações de segurança que o acompanham.

RU Перед использованием устройства прочтите всю сопутствующую информацию по безопасности.

SK Pred používaním produktu si prečítajte všetky pripojené bezpečnostné informácie.

SV Innan du använder produkten ska du läsa all tillhörande säkerhetsinformation.

English Specifications

Amplifier	
Rated Output Power	2X10 W RMS
Signal to Noise Ratio	> 77 dBA
MP3 Link	600 mV RMS 22 kohm
General information	
AC power (power adaptor)	AS360-120-AQ300 <p>Input: 100-240 V~50/60 Hz 1,2 A Output: 12 V 3 A</p>
Operation Power Consumption	10 W
Eco Standby Power Consumption	<0,5 W
Dimensions - Main Unit	148 x 148 x 150mm
Weight - Main Unit	0,8 kg

Čeština Vlastnosti

Zesilovač	
Nominální výstupní výkon	2X10 W RMS
Odstup signál/šum	> 77 dBA
Připojení MP3 Link	600 mV RMS 22 kohm
Obecné informace	
Napájení střídavým proudem (napájecí adaptér)	AS360-120-AQ300 <p>Vstup: 100-240 V~50/60 Hz 1,2 A Výstup: 12 V 3 A</p>
Provozní spotřeba energie	10 W
Spotřeba energie v pohotovostním režimu Eco	<0,5 W
Rozměry – hlavní jednotka	148 x 148 x 150mm
Hmotnost – hlavní jednotka	0,8 kg

Dansk Specifications

Forstærker	
Vurderet effekt	2X10 W RMS
Signal-støj-forhold	> 77 dBA
MP3 Link	600 mV RMS 22 kohm
Generelle oplysninger	
Vekselstrøm (lysnetadapter)	AS360-120-AQ300 <p>Indgang: 100-240 V~50/60 Hz 1,2 A Udgang: 12 V 3 A</p>
Strømförbrug ved drift	10 W
Strømförbrug ved Eco-standby	<0,5 W
Mål - hovenenhed	148 x 148 x 150mm
Vægt - hovedenhed	0,8 kg

Deutsch Technische Daten

Verstärker	
Ausgangsleistung	2X10 W RMS
Signal/Rausch-Verhältnis	> 77 dBA
MP3 Link	600 mV RMS 22 kohm
Allgemeine Informationen	
Netzteil (Netzadapter)	AS360-120-AQ300 <p>Eingangleistung: 100-240 V~50/60 Hz 1,2 A Ausgangsleistung: 12 V 3 A</p>
Betriebs-Stromverbrauch	10 W
Eco-Standby-Stromverbrauch	<0,5 W
Abmessungen – Hauptgerät	148 x 148 x 150 mm
Gewicht – Hauptgerät	0,8 kg

Ελληνικά Προδιαγραφές

Ενισχυτής	
Ονομαστική ισχύς εξόδου	2X10 W RMS
Λόγος σήματος προς θόρυβο	> 77 dBA
MP3 Link	600 mV RMS 22 kohm
Γενικές πληροφορίες	
Ρεύμα AC (τροφοδοτικό)	AS360-120-AQ300 <p>Είσοδος: 100-240 V~50/60 Hz 1,2 A Εξοδος: 12 V 3 A</p>
Κατανάλωση ενέργειας σε λειτουργία	10 W
Κατανάλωση ενέργειας κατά τη λειτουργία αναμονής Eco Power	<0,5 W
Διαστάσεις - Κύρια μονάδα	148 x 148 x 150 χιλ.
Βάρος - Κύρια μονάδα	0,8 κιλά

Español Accesorios

Amplificador	
Potencia de salida nominal	2X 10 W RMS
Relación señal/ruido	> 77 dBA
Conexión MP3	600 mV RMS 22 kilo ohmio

Información general	
Alimentación de CA (adaptador de corriente)	AS360-120-AQ300 <p>Entrada: 100-240 V~50/60 Hz 1,2 A Salida: 12 V 3 A</p>
Consumo en funcionamiento	10 W
Consumo de energía en modo de espera de bajo consumo	<0,5 W
Dimensiones: unidad principal	148 x 148 x 150 mm
Peso: unidad principal	0,8 kg

Suomi Tekniset tiedot

Vahvistin	
Ilmoitettu lähtöteho	2X10 W RMS
Signaali–kohina-suhde	> 77 dBA
MP3 Link	600 mV RMS 22 kohmia
Yleistä	
Verkkovirta (verkkolaite)	AS360-120-AQ300 <p>Tulo: 100-240 V~50/60 Hz 1,2 A Lähtö: 12 V 3 A</p>
Virrankulutus käytössä	10 W
Virrankulutus Eco Power -valmiustilassa	<0,5 W
Mitat - päälaitte	148 x 148 x 150 mm
Paino - päälaitte	0,8 kg

Française Spécifications

Amplificateur	
Puissance de sortie nominale	2X 10 W RMS
Rapport signal / bruit	> 77 dBA
MP3 Link	600 mV RMS 22 kohm

Informations générales	
Alimentation CA (adaptateur secteur)	AS360-120-AQ300 <p>Entrée : 100-240 V~50/60 Hz 1,2 A Sortie : 12 V 3 A</p>
Consommation électrique en fonctionnement	10 W
Consommation électrique en mode veille Eco	<0,5 W
Dimensions - Unité principale	148 x 148 x 150 mm
Poids - Unité principale	0,8 kg

Magyar Termékjellemzők

Minőségtanúsítás

A garanciajegyen feltüntetett forgalombahozó vállalat a 2/1984. (III.10.) BkM-IpM együttes rendelet értelmében tanúsítja, hogy ezen készülék megfelel a műszaki adatokban megadott értékeknek.

Figyelem! A meghibásodott készüléket –beleértve a hálózati csatlakozót is – csak szakember (szerviz) javíthatja. Ne tegye ki a készüléket esőnek vagy nedvesség hatásának!

Garancia

A forgalombahozó vállalat a termékre 12 hónap garanciát vállal.

Erősítő	
Névleges kimenő teljesítmény	2X10 W RMS
Jel-zaj arány	> 77 dBA
MP3-csatlakozó	600 mV RMS 22 kohm
Általános információk	
Tápfeszültség (adapter)	AS360-120-AQ300 <p>Bemenet: 100-240 V~50/60 Hz 1,2 A Kimenet: 12 V 3 A</p>
Teljesítményfelvétel	10 W
Eco készenléti üzemmód energiafelhasználása	<0,5 W
Méretek - főegység	148 x 148 x 150 mm
Súly - főegység	0,8 kg

Italiano Specifiche

Amplificatore	
Potenza nominale in uscita	2X10 W RMS
Rapporto segnale/rumore	> 77 dBA
MP3 Link	600 mV RMS 22 kohm

Informazioni generali	
Alimentazione CA (adattatore di alimentazione)	AS360-120-AQ300 <p>Ingresso: 100-240 V~50/60 Hz 1,2 A Uscita: 12 V 3 A</p>
Consumo energetico durante il funzionamento	10 W
Consumo energetico in modalità Standby Eco Power	<0,5 W
Dimensioni unità principale	148 x 148 x 150 mm
Peso unità principale	0,8 kg

Nederlands Specificaties

Versterker	
Nominaal uitgangsvermogen	2X10 W RMS
Signaal-ruisverhouding	> 77 dBA
MP3 Link	600 mV RMS 22 kohm

Algemene informatie	
Netspanning (netspanningsadapter)	AS360-120-AQ300 <p>Invoer: 100-240 V~50/60 Hz 1,2 A Uitvoer: 12 V 3 A</p>
Energieverbruik in werking	10 W
Energieverbruik in energiebesparende stand-bymodus	<0,5 W
Afmetingen - apparaat	148 x 148 x150 mm
Gewicht - apparaat	0,8 kg

Polski Dane techniczne

Wzmacniacz	
Zakres mocy wyjściowej	2X10 W RMS
Stosunek sygnału od szumu	> 77 dBA
MP3 Link	600 mV RMS 22 kΩ

Informacje ogólne	
Zasilacz sieciowy	AS360-120-AQ300 <p>Moc wejściowa: 100-240 V~50/60 Hz 1,2 A Moc wyjściowa: 12 V 3 A</p>
Pobór mocy podczas pracy	10 W
Pobór mocy w trybie gotowości Eco Power	<0,5 W
Wymiary – jednostka centralna	148 x 148 x 150 mm
Waga – jednostka centralna	0,8 kg

Português(EU) Especificações

Amplificador	
Potência de saída nominal	2X10 W RMS
Relação sinal/ruído	> 77 dBA
MP3 Link	600 mV RMS 22 kohm

Informações gerais	
Alimentação CA (transformador)	AS360-120-AQ300 <p>Entrada: 100-240 V~50/60 Hz 1,2A Saída: 12 V 3 A</p>
Consumo de energia em funcionamento	10 W
Consumo de energia no modo de poupança de energia	<0,5 W
Dimensões - unidade principal	148 x 148 x 150 mm
Peso - unidade principal	0,8 kg

Русский Характеристики

Усилитель	
Номинальная выходная мощность	2X10 ВТ (среднеквадратичная)]
Отношение сигнал/шум	> 77 дБ
MP3 Link	600 mB (среднеквадратичная), 22 кОм

Общая информация	
Адаптер переменного тока (адаптер питания)	AS360-120-AQ300 <p>Вход: 100-240 V~50/60 Hz 1,2 A Выход: 12 В 3 A</p>
Энергопотребление в режиме работы	10 Вт
Энергопотребление в режиме ожидания Eco	<0,5 Вт
Размеры основного устройства	148 x 148 x150 mm
Вес основного устройства	0,8 кг

Slovensky Špecifikácie

Zosilňovač	
Menovitý výstupný výkon	2X10 W RMS
Odstup signálu od šumu	> 77 dBA
Pripojenie MP3 Link	600 mV RMS 22 kohmov

Všeobecné informácie	
Sieťový adaptér (napájací adaptér)	AS360-120-AQ300 <p>Vstup: 100-240 V~50/60 Hz 1,2 A Výstup: 12 V 3 A</p>
Prevádzková spotreba energie	10 W
Spotreba energie v pohotovostnom režime Eco	<0,5 W
Rozmery – hlavná jednotka	148 x 148 x 150 mm
Hmotnosť – hlavná jednotka	0,8 kg

Svenska Specifikationer

Förstärkare	
Nominell uteffekt	2X10 W RMS
Signal/brusförhållande	> 77 dBA
MP3 Link	600 mV RMS 22 kohm

Allmän information	
Nätström (nätagadapter)	AS360-120-AQ300 <p>Ingång: 100-240 V~50/60 Hz 1,2 A Utgång: 12 V 3 A</p>
Effektförbrukning vid användning	10 W
Effektförbrukning i Eco Standby-läge	<0,5 W
Mått - huvudenhet	148 x 148 x 150 mm
Vikt - huvudenhet	0,8 kg

