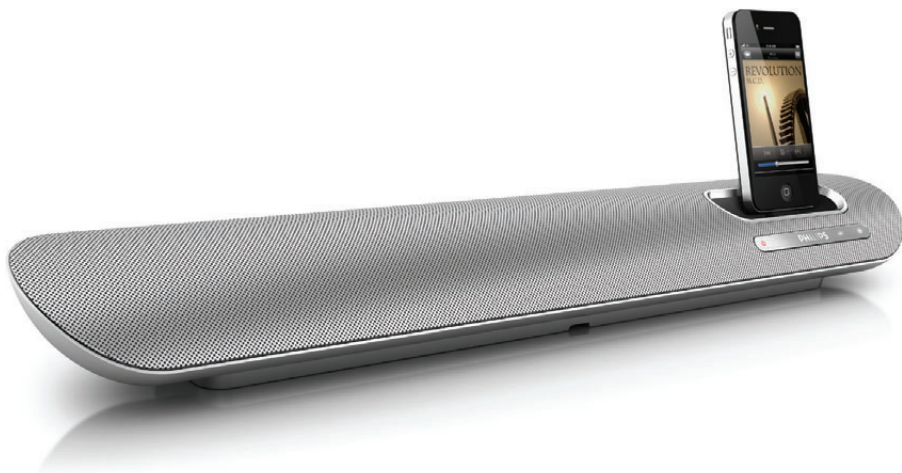


Καταχωρήστε το προϊόν σας και λάβετε υποστήριξη από τη διεύθυνση

www.philips.com/welcome

DS6100



EL Εγχειρίδιο χρήσης

PHILIPS

Πίνακας περιεχομένων

1	Σημαντικό	3
	Ασφάλεια ακοής	3

2	Το δικό σας ηχείο σύνδεσης	4
	Εισαγωγή	4
	Περιεχόμενα συσκευασίας	4
	Επισκόπηση του ηχείου	5

3	Ξεκινήστε	5
	Σύνδεση σε ρεύμα AC	5
	Ενεργοποίηση	6

4	Αναπαραγωγή	6
	Αναπαραγωγή από iPod/iPhone	6
	Αναπαραγωγή ήχου από τον υπολογιστή	8
	Αναπαραγωγή από εξωτερική συσκευή	8
	Ακρόαση μέσω ακουστικών	9
	Προσαρμογή έντασης	9

5	Προδιαγραφές	9
	Ενισχυτής	9
	Γενικές πληροφορίες	9

6	Αντιμέτωπιση προβλημάτων	10
----------	---------------------------------	-----------

7	Σημείωση	10
----------	-----------------	-----------

1 Σημαντικό

- Διαβάστε αυτές τις οδηγίες.
- Τηρείτε όλες τις προειδοποιήσεις.
- Ακολουθήστε όλες τις οδηγίες.
- Μην χρησιμοποιείτε τη συσκευή κοντά σε νερό.
- Μην καλύπτετε τις οπές εξαερισμού. Εγκαταστήστε τη μονάδα σύμφωνα με τις οδηγίες του κατασκευαστή.
- Μην εγκαταστήσετε τη μονάδα κοντά σε πηγές θερμότητας όπως σώματα καλοριφέρ, ανοίγματα εκροής θερμού αέρα, φούρνους ή άλλες συσκευές (συμπεριλαμβανομένων ενισχυτών) που παράγουν θερμότητα.
- Προστατέψτε το καλώδιο ρεύματος ώστε να μην πατηθεί ή κοπεί, ειδικά στα βύσματα, στις υποδοχές κυκλώματος και στο σημείο όπου εξέρχονται από τη συσκευή.
- Χρησιμοποιείτε μόνο μέρη/εξαρτήματα εγκεκριμένα από τον κατασκευαστή.
- Αποσυνδέστε τη συσκευή από την πρίζα κατά τη διάρκεια καταιγίδων ή όταν δεν χρησιμοποιείται για μεγάλο χρονικό διάστημα.
- Οποιαδήποτε επισκευή πρέπει να γίνεται από εξειδικευμένο προσωπικό. Είναι απαραίτητη η επισκευή της συσκευής όταν έχει υποστεί οποιαδήποτε βλάβη, όπως εάν υποστεί βλάβη το καλώδιο ή το βύσμα τροφοδοσίας, εάν χυθεί υγρό ή πέσουν αντικείμενα πάνω στη συσκευή, εάν η συσκευή εκτεθεί σε βροχή ή υγρασία, εάν δεν λειτουργεί κανονικά ή έχει πέσει.
- Η συσκευή δεν πρέπει να εκτίθεται σε υγρά.
- Μην τοποθετείτε πηγές κινδύνου πάνω στη συσκευή (π.χ. αντικείμενα που περιέχουν υγρά, αναμμένα κεριά).
- Όταν ως συσκευή αποσύνδεσης χρησιμοποιείται το βύσμα του προσαρμογέα Direct Plug-in, η συσκευή

αποσύνδεσης πρέπει να παραμένει έτοιμη για λειτουργία.

Ασφάλεια ακοής

Ακούτε με μέτρια ένταση.

- Η χρήση ακουστικών σε υψηλή ένταση μπορεί να προκαλέσει προβλήματα στην ακοή σας. Αυτό το προϊόν μπορεί να παράγει ήχους σε κλίμακα ντεσιμπέλ, οι οποίοι ενδέχεται να προκαλέσουν απώλεια ακοής σε φυσιολογικά άτομα, ακόμα και σε περίπτωση έκθεσης μικρότερης από ένα λεπτό. Η υψηλότερη κλίμακα των ντεσιμπέλ παρέχεται για όσους έχουν ήδη ορισμένου βαθμού απώλεια ακοής.
- Ο ήχος μπορεί να κρύβει κινδύνους. Με την πάροδο του χρόνου το "επίπεδο άνεσης" προσαρμόζεται σε υψηλότερες εντάσεις ήχου. Έτσι μετά από παρατεταμένη ακρόαση, αυτό που ακούγεται "κανονικό" μπορεί στην πραγματικότητα να είναι δυνατό και επιβλαβές για την ακοή σας. Για την προστασία σας, ρυθμίστε την ένταση σε ένα ασφαλές επίπεδο προτού προσαρμοστεί η ακοή σας, και μην την αλλάζετε.

Για να ρυθμίσετε ένα ασφαλές επίπεδο έντασης:

- Ορίστε τον έλεγχο της έντασης του ήχου σε χαμηλή ρύθμιση.
- Αυξάνετε αργά τον ήχο μέχρι να μπορείτε να ακούτε άνετα και καθαρά, χωρίς παραμόρφωση.

Ακούτε για εύλογα χρονικά διαστήματα:

- Η παρατεταμένη έκθεση στον ήχο, ακόμα και σε κανονικά "ασφαλή" επίπεδα, μπορεί να προκαλέσει επίσης απώλεια ακοής.
- Βεβαιωθείτε ότι χρησιμοποιείτε τον εξοπλισμό σας μέσα χωρίς υπερβολές και κάνετε τα απαραίτητα διαλείμματα.

Βεβαιωθείτε ότι τηρείτε τις παρακάτω οδηγίες όταν χρησιμοποιείτε τα ακουστικά.

- Ακούτε με λογική ένταση και για εύλογα χρονικά διαστήματα.
- Προσέχετε να μην προσαρμόζετε την ένταση όσο προσαρμόζεται η ακοή σας.
- Μην αυξάνετε την ένταση τόσο που να μην μπορείτε να ακούτε τι γίνεται γύρω σας.
- Πρέπει να προφυλάσσετε ή να διακόπτετε προσωρινά τη χρήση σε δυνητικά επικίνδυνες καταστάσεις.



Προειδοποίηση

- Μην αφαιρείτε ποτέ το περίβλημα της συσκευής.
- Μην λιπαίνετε κανένα τμήμα αυτής της συσκευής.
- Μην τοποθετείτε τη συσκευή πάνω σε άλλο ηλεκτρικό εξοπλισμό.
- Διατηρείτε τη συσκευή μακριά από άμεσο ηλιακό φως, γυμνή φλόγα ή θερμότητα.
- Βεβαιωθείτε ότι έχετε πάντα εύκολη πρόσβαση στο καλώδιο ρεύματος, στο βύσμα ή στον προσαρμογέα για να αποσυνδέετε τη συσκευή από το ρεύμα.

2 Το δικό σας ηχείο σύνδεσης

Συγχαρητήρια για την αγορά σας και καλωσορίσατε στη Philips! Για να επωφεληθείτε πλήρως από την υποστήριξη που προσφέρει η Philips, καταχωρήστε το προϊόν σας στη διεύθυνση www.philips.com/welcome.

Εάν επικοινωνήσετε με την Philips, θα σας ζητηθεί ο αριθμός μοντέλου και ο αριθμός σειράς του προϊόντος. Ο αριθμός μοντέλου και ο αριθμός σειράς βρίσκονται στο κάτω μέρος του προϊόντος. Σημειώστε τους αριθμούς εδώ:

Αριθμός μοντέλου _____

Αριθμός σειράς _____

Εισαγωγή

Με αυτό το ηχείο σύνδεσης, μπορείτε:

- να ακούτε μουσική από iPod/iPhone ή άλλες εξωτερικές συσκευές ήχου και να αναπαράγετε μουσική από τον υπολογιστή σας,
- να συγχρονίζετε το iPod/iPhone με τον υπολογιστή σας μέσω της υποδοχής USB.



Σημείωση

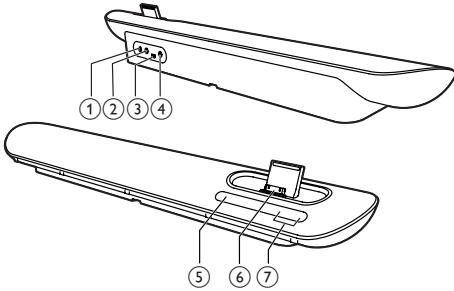
- Το ηχείο υποστηρίζει το λογισμικό Dock Studio.




Περιεχόμενα συσκευασίας

Ελέγξτε και αναγνωρίστε τα περιεχόμενα της συσκευασίας:

- Κύρια μονάδα
- 1 x τροφοδοτικό AC
- 1 καλώδιο USB
- 1 καλώδιο MP3 Link
- Οδηγός γρήγορης έναρξης

Επισκόπηση του ηχείου



- ① **DC IN**
 - Σύνδεση σε εναλλασσόμενο ρεύμα (AC).
- ② 
 - Υποδοχή ακουστικών.
- ③ **USB** 
 - Συγχρονισμός με υπολογιστή μέσω καλωδίου USB.
 - Αναπαραγωγή μουσικής από τον υπολογιστή σας.
- ④ **MP3-LINK**
 - Σύνδεση μιας εξωτερικής συσκευής ήχου.
- ⑤ 
 - Ενεργοποίηση του ηχείου σύνδεσης ή μετάβαση στη λειτουργία αναμονής.
- ⑥ **DOCK**
 - Βάση για iPod/iPhone.
- ⑦ **VOLUME + / -**
 - Προσαρμογή έντασης.

3 Ξεκινήστε

Ακολουθείτε πάντα τις οδηγίες στο παρόν κεφάλαιο με τη σειρά που αναφέρονται.

Σύνδεση σε ρεύμα AC

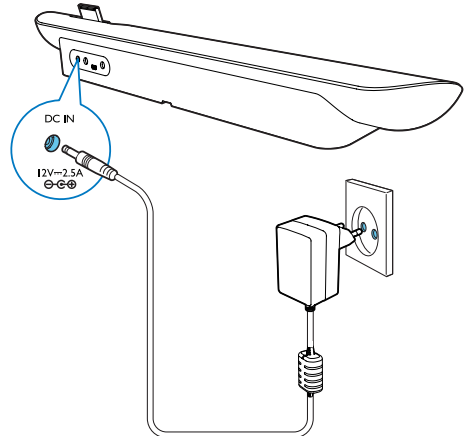


Προσοχή

- Κίνδυνος φθοράς του προϊόντος! Βεβαιωθείτε ότι η τάση της τροφοδοσίας ρεύματος αντιστοιχεί στην τάση που αναγράφεται στο κάτω μέρος της μονάδας.
- Κίνδυνος ηλεκτροπληξίας! Όταν αποσυνδέετε το τροφοδοτικό AC από την πρίζα, τραβάτε πάντα το βύσμα από την υποδοχή. Μην τραβάτε ποτέ το καλώδιο.

Συνδέστε το τροφοδοτικό AC:

- στην υποδοχή ρεύματος **DC IN** στο πίσω μέρος του ηχείου σύνδεσης,
- στην πρίζα.



Ενεργοποίηση

Πατήστε ϕ για να ενεργοποιήσετε το ηχείο σύνδεσης.

Μετάβαση σε λειτουργία αναμονής

Αν πατήσετε ξανά ϕ ή αν το σύστημα παραμείνει αδρανές για 15 λεπτά, το ηχείο σύνδεσης μεταβαίνει στη λειτουργία αναμονής.

4 Αναπαραγωγή

Αναπαραγωγή από iPod/iPhone

Το ηχείο σύνδεσης σας παρέχει τη δυνατότητα να ακούτε ήχο από το iPod/iPhone.

Συμβατότητα iPod/iPhone

Το ηχείο σύνδεσης υποστηρίζει τα παρακάτω μοντέλα iPod/iPhone:

Ενδείκνυται για:

- iPod touch (1ης, 2ης, 3ης και 4ης γενιάς)
- iPod classic
- iPod nano (1ης, 2ης, 3ης, 4ης, 5ης και 6ης γενιάς)
- iPhone 4S
- iPhone 4
- iPhone 3GS.
- iPhone 3G
- iPhone

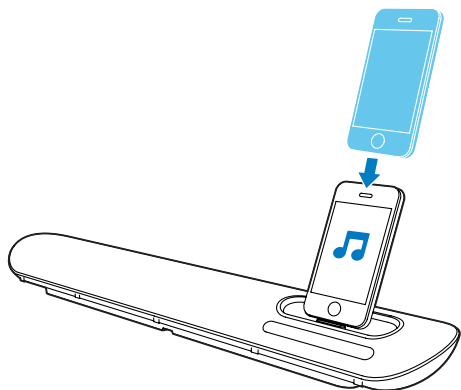
Ακρόαση iPod/iPhone

Η εφαρμογή **DockStudio** της Philips εμπλουτίζει με νέες δυνατότητες το ηχείο σύνδεσης. Για να απολαμβάνετε περισσότερες δυνατότητες, συνιστάται να εγκαταστήσετε τη δωρεάν εφαρμογή **DockStudio**.

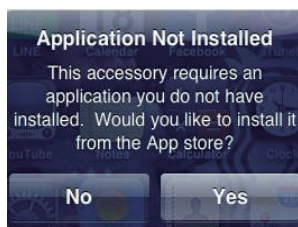
1 Πατήστε ϕ για να ενεργοποιήσετε το ηχείο σύνδεσης.

↳ Οι ενδεικτικές λυχνίες LED ανάβουν.

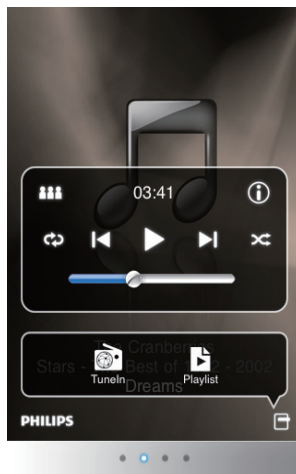
- 2 Τοποθετήστε το iPod/iPhone στη βάση σύνδεσης.



- 3 Κατά την πρώτη χρήση, θα σας ζητηθεί να εγκαταστήσετε την εφαρμογή DockStudio στο iPod/iPhone σας.
- 4 Πατήστε **[Yes]** (ναι) για να αποδεχτείτε το αίτημα εγκατάστασης.
- 5 Ακολουθήστε τις οδηγίες στην οθόνη για να ολοκληρώσετε την εγκατάσταση.



- 6 Μετά την ολοκλήρωση της εγκατάστασης, εκκινήστε την εφαρμογή.
- 7 Ξεκινήστε την αναπαραγωγή ήχου στο iPod/iPhone.
- ↳ Ο ήχος μεταδίδεται από το ηχείο σύνδεσης.

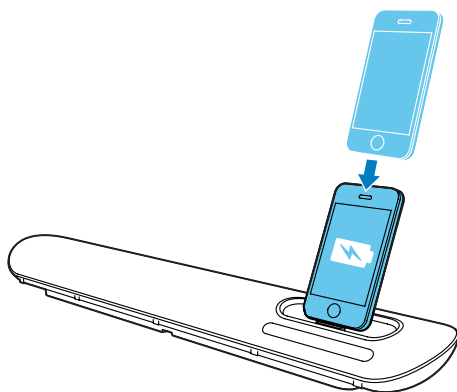


✿ Συμβουλή

- Με την εφαρμογή DockStudio μπορείτε να ακούτε μουσική, να ρυθμίσετε την ώρα και την αφύπνιση, να αλλάξετε τις ρυθμίσεις ήχου και ενημερώνετε το υλικολογ σμικό, αν χρειάζεται.

Φόρτιση iPod/iPhone

Όταν το ηχείο σύνδεσης είναι συνδεδεμένο στο ρεύμα, το συνδεδεμένο iPod/iPhone αρχίζει να φορτίζει.

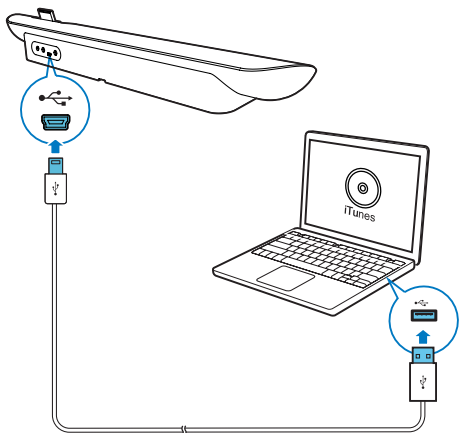


Συγχρονισμός του iPod/iPhone με υπολογιστή

Σημείωση

- Βεβα ωθείτε ότι το iTunes έχει ρυθμιστεί σωστά στον υπολογιστή σας.
- Εξαιτίας των διαφορετικών υλικών και των τεχνικών κατασκευής των προϊόντων, ορισμένα καλώδια USB ενδέχεται να μην λειτουργούν με αυτήν τη συσκευή.

- 1 Τοποθετήστε το iPod/iPhone στη βάση σύνδεσης.
- 2 Πατήστε ϕ για να μεταβείτε στη λειτουργία αναμονής.
↳ Οι ενδεικτικές λυχνίες LED σβήνουν.
- 3 Συνδέστε το ηχείο σύνδεσης και τον υπολογιστή με ένα καλώδιο USB.
- 4 Εκκινήστε το iTunes για να συγχρονίσετε το ηχείο σύνδεσης με τον υπολογιστή σας.
↳ Το συνδεδεμένο iPod/iPhone συγχρονίζεται επιτυχώς με τον υπολογιστή μέσω του iTunes.



Αναπαραγωγή ήχου από τον υπολογιστή

Με αυτό το ηχείο σύνδεσης, μπορείτε να ακούτε μουσική από τον υπολογιστή σας.

- 1 Συνδέστε το ηχείο με τον υπολογιστή χρησιμοποιώντας το παρεχόμενο καλώδιο USB.
- 2 Ξεκινήστε την αναπαραγωγή της μουσικής από τον υπολογιστή σας.

Σημείωση

- Βεβα ωθείτε ότι το ηχείο είναι σωστά συνδεδεμένο με τον υπολογιστή σας μέσω του καλωδίου USB.
- Βεβα ωθείτε ότι το iPod/iPhone δεν είναι συνδεδεμένο στο ηχείο.

Αναπαραγωγή από εξωτερική συσκευή

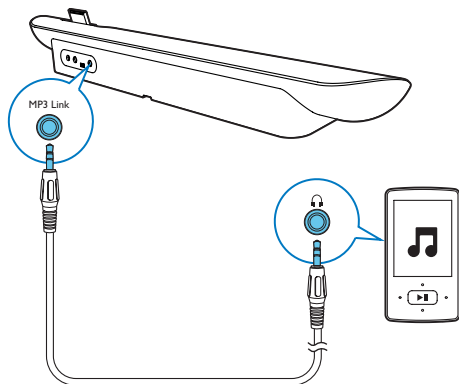
Με αυτό το ηχείο σύνδεσης μπορείτε επίσης να ακούτε ήχο από εξωτερικές συσκευές ήχου, όπως είναι οι συσκευές MP3.

Σημείωση


- Βεβα ωθείτε ότι το iPod/iPhone δεν είναι συνδεδεμένο στο ηχείο.

- 1 Πατήστε ϕ για να ενεργοποιήσετε το ηχείο σύνδεσης.
- 2 Συνδέστε το καλώδιο MP3 link:
 - στην υποδοχή **MP3-LINK** στο πίσω μέρος του ηχείου σύνδεσης.
 - στην υποδοχή ακουστικών μιας εξωτερικής συσκευής.↳ Το ηχείο σύνδεσης μεταβαίνει αυτόματα στη λειτουργία MP3 Link.

- 3 Ξεκινήστε την αναπαραγωγή ήχου στην εξωτερική συσκευή.



Ακρόαση μέσω ακουστικών

Συνδέστε τα ακουστικά σας στην υποδοχή  του ηχείου.



Σημείωση

- Όταν στο ηχείο είναι συνδεδεμένο το iPod/iPhone, δεν είναι διαθέσιμα τα ακουστικά.

Προσαρμογή έντασης

- Πατήστε +/- στο ηχείο σύνδεσης, ή
- Ρυθμίστε την ένταση του ήχου στο iPod/iPhone ή στην εξωτερική συσκευή.

5 Προδιαγραφές

Ενισχυτής

Όνομαστική ισχύς εξόδου 2 X 10 W RMS

Γενικές πληροφορίες

Τροφοδοσία ρεύματος Μοντέλο: AS300-120-AC
AD250 (Philips)
Είσοδος: 100-240V ~, 50/60 Hz, 1,1 A
Εξοδος: 12V = 2,5 A

Κατανάλωση
ενέργειας σε
λειτουργία

15 W

Κατανάλωση
ενέργειας κατά την
αναμονή

<0,5 W

Μέγιστο φορτίο για
iPod/iPhone

5 V = 1 A

Διαστάσεις

- Κύρια μονάδα

(Π x Υ x Β) 528 x 78 x 93 χιλ.

Βάρος

- Κύρια μονάδα 1,1 κιλά

- Με τη συσκευασία 1,9 κιλά

6 Αντιμετώπιση προβλημάτων



Προειδοποίηση

- Μην αφαιρείτε ποτέ το περίβλημα της συσκευής.

Για να εξακολουθεί να ισχύει η εγγύηση, μην επιχειρήσετε να επιδιορθώσετε το σύστημα μόνοι σας.

Εάν αντιμετωπίσετε προβλήματα κατά τη χρήση της συσκευής, ελέγξτε τα παρακάτω σημεία πριν ζητήσετε επισκευή. Εάν το πρόβλημα εξακολουθεί να υφίσταται, επισκεφθείτε την ιστοσελίδα της Philips (www.philips.com/support). Όταν επικοινωνείτε με τη Philips, βεβαιωθείτε ότι βρίσκεστε κοντά στη συσκευή και ότι έχετε διαθέσιμα τον αριθμό μοντέλου και το σειριακό αριθμό.

Η συσκευή δεν τροφοδοτείται με ρεύμα

- Βεβαιωθείτε ότι το τροφοδοτικό AC είναι συνδεδεμένο σωστά.
- Βεβαιωθείτε ότι από την πρίζα περνάει ρεύμα.

Δεν παράγεται ήχος ή ο ήχος είναι κακής ποιότητας

- Ρυθμίστε την ένταση του ήχου στο ηχείο σύνδεσης.
- Ρυθμίστε την ένταση του ήχου στο iPod/ iPhone ή στην εξωτερική συσκευή ήχου.

Η μονάδα δεν ανταποκρίνεται.

- Αποσυνδέστε και επανασυνδέστε το βύσμα τροφοδοσίας AC και ενεργοποιήστε ξανά τη συσκευή.

Δεν είναι δυνατός ο συγχρονισμός με υπολογιστή

- Μετάβαση του ηχείου σύνδεσης σε λειτουργία αναμονής.
- Δοκιμάστε ένα άλλο καλώδιο USB.
- Εγκαταστήστε σωστά το iTunes στον υπολογιστή σας.

7 Σημείωση

Οποιοσδήποτε αλλαγές ή τροποποιήσεις πραγματοποιηθούν στη συσκευή χωρίς τη ρητή έγκριση της Philips Consumer Electronics ενδέχεται να ακυρώσουν το δικαίωμα του χρήστη για λειτουργία της συσκευής.



Το παρόν προϊόν συμμορφώνεται με τις προδιαγραφές της Ευρωπαϊκής Κοινότητας για παρεμβολές ραδιοφωνικών σημάτων.



Το προϊόν είναι σχεδιασμένο και κατασκευασμένο από υψηλής ποιότητας υλικά και εξαρτήματα, τα οποία μπορούν να ανακυκλωθούν και να επαναχρησιμοποιηθούν.



Όταν ένα προϊόν διαθέτει το σύμβολο ενός διαγραμμένου κάδου απορριμμάτων με ρόδες, το προϊόν αυτό καλύπτεται από την Ευρωπαϊκή Οδηγία 2002/96/EK.

Ενημερωθείτε σχετικά με το τοπικό σύστημα ξεχωριστής συλλογής ηλεκτρικών και ηλεκτρονικών προϊόντων.

Μην παραβαίνετε τους τοπικούς κανονισμούς και μην απορρίπτετε τα παλιά προϊόντα μαζί με τα υπόλοιπα οικιακά απορρίμματα. Η σωστή μέθοδος απόρριψης των παλιών σας προϊόντων συμβάλλει στην αποφυγή αρνητικών επιπτώσεων για το περιβάλλον και την ανθρώπινη υγεία.

Πληροφορίες σχετικά με την προστασία του περιβάλλοντος

Κάθε περιττό στοιχείο συσκευασίας έχει παραληφθεί. Η συσκευασία έχει γίνει έτσι ώστε να είναι εύκολος ο διαχωρισμός σε τρία υλικά: χαρτόνι (κουτί), αφρώδες πολυστυρένιο (υλικό προστασίας από χτυπήματα) και πολυαιθυλένιο (σακουλάκια, προστατευτικό αφρώδες φύλλο).

Το σύστημα αποτελείται από υλικά που μπορούν να ανακυκλωθούν και να επαναχρησιμοποιηθούν εάν αποσυναρμολογηθεί από μια ειδικευμένη εταιρεία. Να τηρείτε τους τοπικούς κανονισμούς σχετικά με την απόρριψη των υλικών συσκευασίας και του παλιού εξοπλισμού.

Made for



iPod



iPhone

Οι ενδείξεις "Made for iPod" και "Made for iPhone" σημαίνουν ότι ένα ηλεκτρονικό αξεσουάρ έχει σχεδιαστεί ώστε να συνδέεται ειδικά σε iPod ή iPhone αντίστοιχα και ότι έχει πιστοποιηθεί από τους κατασκευαστές ότι πληροί τα πρότυπα απόδοσης της Apple. Η Apple δεν φέρει καμία ευθύνη για τη λειτουργία της παρούσας συσκευής ή της συμμόρφωσής της προς τα πρότυπα ασφαλείας και τα κανονιστικά πρότυπα. Να σημειωθεί ότι η χρήση του εν λόγω αξεσουάρ με iPod ή iPhone ενδέχεται να επηρεάσει την ασύρματη απόδοση. Οι ονομασίες iPod and iPhone είναι εμπορικά σήματα της Apple Inc., καταχωρημένα στις Η.Π.Α. και σε άλλες χώρες.



Σημείωση

- Η πινακίδα του τύπου βρίσκεται στο κάτω μέρος της συσκευής.



Specifications are subject to change without notice
© 2012 Koninklijke Philips Electronics N.V.
All rights reserved.

DS6100_10_UM_V1.0

