

Register your product and get support at
www.philips.com/welcome

DS3880W/10



SV Användarhandbok

PHILIPS

Innehållsförteckning

| | |
|-------------------|---|
| 1 Viktigt! | 4 |
| Säkerhet | 4 |
| Obs! | 5 |

| | |
|-------------------------------|---|
| 2 Underhållningssystem | 7 |
| Introduktion | 7 |
| Förpackningens innehåll | 7 |
| Dessutom behöver du | 7 |
| Översikt över huvudenheten | 8 |
| Börja använda AirPlay | 9 |

| | |
|--------------------------|----|
| 3 Innan du börjar | 10 |
| Ansluta strömmen | 10 |
| Slå på/av DS3880W | 10 |

| | |
|---|----|
| 4 Anslut till ditt Wi-Fi-nätverk för AirPlay | 11 |
| Scenario 1: Ansluta till en WPS-router | 11 |
| Scenario 2: Ansluta till en icke-WPS-router | 12 |

| | |
|--|----|
| 5 Uppspelning | 18 |
| Strömma ljud från iTunes-musikbiblioteket till DS3880W | 18 |
| Kontrollera uppspelning | 19 |
| Använda avancerade ljudinställningar | 19 |
| Spela upp/ladda din iPod/iPhone/iPad via USB-uttaget | 20 |
| Spela upp från en extern enhet | 20 |

| | |
|-------------------------------------|----|
| 6 Uppdatera fast programvara | 22 |
| Ladda ned uppdateringsfilen | 22 |
| Uppdatera från konfigurationssidan | 22 |

| | |
|-----------------------------|----|
| 7 Produktinformation | 24 |
| Specifikationer | 24 |

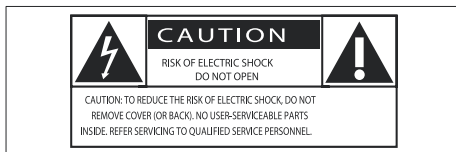
| | |
|---------------------|----|
| 8 Felsökning | 25 |
|---------------------|----|

1 Viktigt!

Säkerhet

Information för Europa:

Lär dig de här säkerhetsymbolerna



Utropstecknet betyder att det finns funktioner som du bör läsa mer om i den handbok som medföljer; för att undvika problem vid användning och underhåll.

Blixtsymbolen anger att det finns oisolerade komponenter i produkten som kan ge en elektrisk stöt.

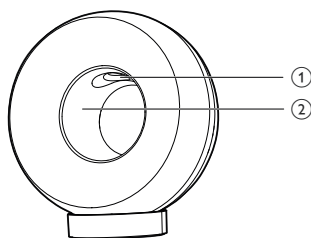
För att minska risken för brand och elektriska stötar bör du inte utsätta apparaten för regn eller fukt och du bör inte heller placera kärl med vatten, exempelvis blomvaser, ovanpå produkten.

- 1 Läs de här instruktionerna.
- 2 Behåll de här instruktionerna.
- 3 Läs och ta till dig varningstexten.
- 4 Följ samtliga instruktioner.
- 5 Använd inte produkten i närheten av vatten.
- 6 Rengör endast med torr trasa.
- 7 Blockera inte ventilationsöppningar. Installera apparaten i enlighet med tillverkarens instruktioner.

- 8 Ta inte bort produktens hölje.
- 9 Utsätt inte produkten för droppande/stänkande vatten, regn eller hög fuktighet.
- 10 Skydda produkten mot direkt solljus, öppna lågor och värme.
- 11 Installera den inte i närheten av någon värmekälla, som element, varmluftsintag, spis eller annan elektrisk utrustning (inklusive förstärkare).
- 12 Placera inte någon annan elektrisk utrustning på produkten.
- 13 Placera inga farliga föremål på enheten (t.ex. föremål som innehåller vätska, eller levande ljus).
- 14 Produkten kan inkludera batterier. Se säkerhetsinstruktionerna och instruktionerna för kassering av batterier i den här användarhandboken.
- 15 Om nätkontakten eller ett kontaktdon används som frångkopplingsenhet ska den vara lätt att komma åt.

Varning

- Ta aldrig bort höljet från apparaten.
- Smörj aldrig någon del av apparaten.
- Placera aldrig apparaten ovanpå någon annan elektrisk utrustning.
- Skydda apparaten mot direkt solljus, öppna lågor och värme.
- Se till att nätsladden, kontakten och adaptern alltid är enkelt tillgängliga så att du kan koppla bort apparaten från eluttaget.



Varning

- För att undvika skador ska du aldrig stoppa fingrarna i baskanalen (1) eller händerna i aluminiumringen (2).

Risk för överhettning! Installera inte apparaten i ett trångt utrymme. Lämna alltid ett utrymme på minst 10 cm runt apparaten för ventilation. Se till att gardiner och andra föremål inte täcker apparatens ventilationshåll.

Nätsäkring

Den här informationen gäller bara produkter med en nätkontakt från Storbritannien.

Den här produkten har en godkänd gjuten kontakt. Om du byter säkring ska du använda en med:

- klassificering synlig på kontakten,
- den ska vara BS 1362-godkänd och
- ha ASTA-godkännandemärke.


Kontakta återförsäljaren om du är osäker på vilken typ av säkring du ska använda.

Varning! För att uppfylla EMC-direktivet (2004/108/EG) får nätkontakten inte skiljas från nätsladden.

Obs!



Användning av den här produkten överensstämmer med EU:s förordningar om radiostörningar.

| CE 0560  R&TTE Directive 1999/5/EC | | | | | | | | | | | | | |
|---|---|----|---|----|---|----|---|----|---|----|---|----|---|
| BG | ✓ | RO | ✓ | BE | ✓ | LT | ✓ | LI | ✓ | IS | ✓ | SE | ✓ |
| DK | ✓ | ES | ✓ | CZ | ✓ | NL | ✓ | AT | ✓ | LV | ✓ | SK | ✓ |
| FR | ✓ | UK | ✓ | FI | ✓ | PT | ✓ | CY | ✓ | MT | ✓ | PL | ✓ |
| HU | ✓ | NO | ✓ | GR | ✓ | SI | ✓ | EE | ✓ | | | | |
| IT | ✓ | LU | ✓ | IE | ✓ | CH | ✓ | DE | ✓ | | | | |

Enheten kan användas i EU utan begränsningar inomhus, men kan inte användas utomhus i Frankrike på hela frekvensbandet tills något annat tillkännages

Den här produkten uppfyller kraven i direktivet 1999/5/EG.

Ändringar

Förändringar som inte godkänts av tillverkaren kan upphäva användarens behörighet att använda den här enheten.



Produkten är utvecklad och tillverkad av högkvalitativa material och komponenter som både kan återvinnas och återanvändas.



När den här symbolen med en överkryssad papperskorg visas på produkten innebär det att produkten omfattas av det europeiska direktivet 2002/96/EG.

Ta reda på var du kan hitta närmaste återvinningsstation för elektriska och elektroniska produkter.

Följ den lokala lagstiftningen och släng inte dina gamla produkter i det vanliga hushållsavfallet. Genom att kassera dina gamla produkter på rätt sätt kan du bidra till att minska eventuella negativa effekter på miljö och hälsa.



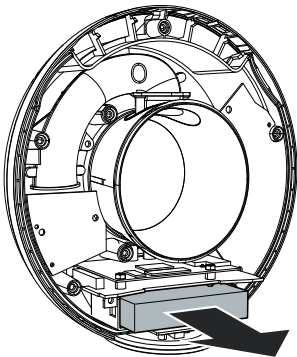
Din produkt innehåller batterier som omfattas av EU-direktiv 2006/66/EC, som inte får kasseras som vanliga hushållssopor. Ta reda på vilka lokala regler som gäller för separat insamling av batterier eftersom korrekt kassering bidrar till att förhindra negativ påverkan på miljö och hälsa.

Information om batterianvändning:

! Var försiktig

- Risk för läckage: Använd endast den angivna batteritypen. Blanda inte nya och använda batterier. Blanda inte batterier av olika märken. Kontrollera att polerna hamnar åt rätt håll. Ta bort batterier ur produkter som inte används under en längre tid. Förvara batterier på en torr plats.
- Risk för personskada: Använd handskar när du hanterat läckande batterier: Förvara batterier utom räckhåll för barn och husdjur.
- Risk för explosion: Kortslut inte batterier: Utsätt inte batterier för stark hetta. Släng inte batterier i eld. Skada inte och ta inte isär batterier: Ladda inte ej laddningsbara batterier.

Ta alltid med dig produkten till en yrkesman för att ta bort det inbyggda batteriet.



Miljöinformation

Allt onödigt förpackningsmaterial har tagits bort. Vi har försökt göra paketeringen lätt att dela upp i tre olika material: kartong (lådan), polystyrenskum (buffert) och polyeten (påsar; skyddande skumskiva).

Systemet består av material som kan återvinnas och återanvändas om det monteras isär av ett specialiserat företag. Följ de lokala föreskrifterna för kassering av förpackningsmaterial, använd batterier och gammal utrustning.

Made for



iPod



iPhone



iPad



“Made for iPod”, “Made for iPhone” och “Made for iPad” betyder att ett elektroniskt tillbehör har tagits fram särskilt för iPod, iPhone eller iPad, och att utvecklaren har certifierat det för att uppfylla Apple-standard. Apple ansvarar inte för den här enhetens funktion eller dess uppfyllande av standarder för säkerhet och användning. Observera att användningen av det här tillbehöret med iPod, iPhone eller iPad kan påverka den trådlösa kapaciteten.

AirPlay, iPod och iPhone är varumärken som tillhör Apple Inc., registrerat i USA och andra länder. iPad är ett varumärke som tillhör Apple Inc.

Symbol för klass II-utrustning:



Dubbelisolerad KLASS II-apparat utan skyddande jordanslutning.

☰ Kommentar

- Typplattan sitter på baksidan av apparaten.

2 Underhållnings-system

Gratulerar till din nya produkt och välkommen till Philips! Genom att registrera din produkt på www.philips.com/welcome kan du dra nytta av Philips support.

Om du kontaktar Phillips behöver du ange modell- och serienumret till apparaten. Modell- och serienumret finns på apparatens undersida. Skriv numren här:

Modellnummer _____

Serienr _____

Introduktion

Med Apple AirPlay-tekniken kan du spela upp ditt iTunes-bibliotek från din Mac, PC, iPhone, iPod touch eller iPad med alla AirPlay-aktiverade enheter (till exempel din DS3880W) som är anslutna till Wi-Fi-nätverket.

Med en AirPlay-aktiverad enhet (till exempel din DS3880W) kan du:

- strömma ljud från iTunes-musikbiblioteket till valfritt rum hemma
- välja vilka AirPlay-aktiverade enheter du vill spela upp musik på (om du har fler än en sådan enhet hemma)
- strömma ljud till flera AirPlay-aktiverade enheter samtidigt (endast från iTunes-musikbiblioteket på din PC/Mac)

Tips

- Information om fler Philips AirPlay-aktiverade enheter finns på www.philips.com/welcome.

Med DS3880W kan du även:

- ladda din iPod/iPhone/iPad via USB-uttaget med hjälp av en Apple USB-kabel (medföljer inte).

- spela upp ditt iTunes-musikbibliotek på en iPod/iPhone/iPad via USB-uttaget direkt medan du laddar.
- spela upp musik från andra ljudenheter via **MP3-LINK**-uttaget.

Förpackningens innehåll

Kontrollera och identifiera innehållet i förpackningen:

- DS3880W huvudenhet (med inbyggd Wi-Fi-modul)
- 1 x nätadapter
- 1 MP3 link-kabel
- Laddningsställ
- Användarhandbok (på CD-ROM)
- Snabbstartguide

Dessutom behöver du

För att strömma ljud trådlöst med AirPlay behöver du:

- En Wi-Fi-certifierad router
- En värd för iTunes-musikbiblioteket, till exempel en iPod touch/iPhone/iPad med iOS 4.3 (eller senare) eller en PC/Mac med Wi-Fi-funktioner och iTunes 10 (eller senare)

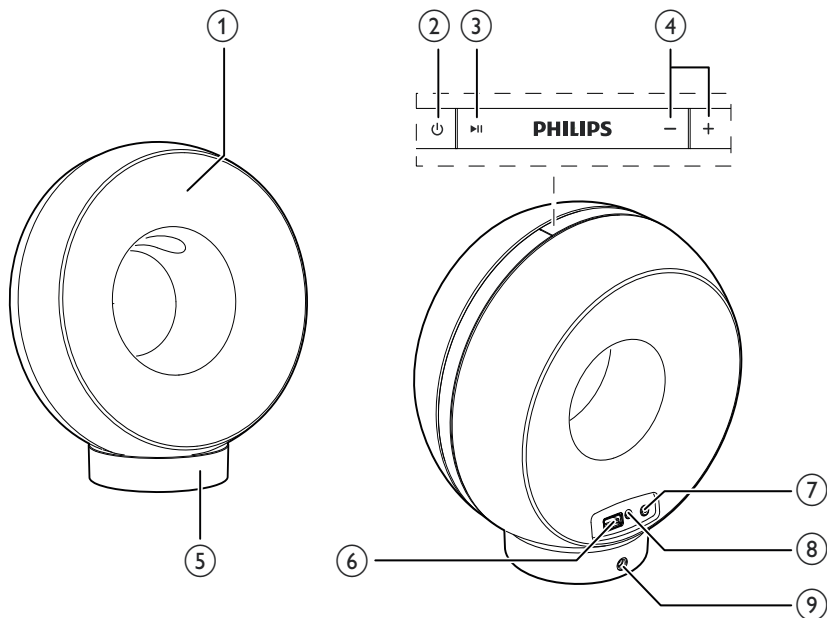
Din DS3880W måste vara ansluten till samma lokala nätverk som iTunes-värdenheten via Wi-Fi-routern.

Lista med kompatibla iTunes-värdenheter för AirPlay

När det gäller AirPlay är DS3880W kompatibel med:

- en Wi-Fi-aktiverad PC/Mac med iTunes 10 (eller senare), och
- följande modeller av iPod/iPhone/iPad med iOS 4.3 (eller senare):
 - iPad 2
 - iPad
 - iPhone 4
 - iPhone 3GS
 - iPod touch (2:a, 3:e, 4:e generationen)

Översikt över huvudenheten



① **Strömindikator**

② 

- Slå på/av DS3880W.

③ 

- Starta eller pausa skivuppspelning.

④ +/-

- Justera volymen.
- (Håll båda knapparna intryckta) återställa DS3880W.

⑤ **Stativ**

⑥ **USB** 

- Anslut en iPod/iPhone/iPad med hjälp av en Apple USB-kabel (medföljer inte).

⑦ **WI-FI SETUP knapp/indikator**

- Anslut enheten till ett Wi-Fi-nätverk.
- Visa enhetens Wi-Fi-anslutningsstatus.

⑧ **MP3-LINK**

- Anslut en extern ljudspelare med hjälp av den medföljande MP3 link-kabeln.

⑨ **DC IN**

- Anslut nätadaptern.

Börja använda AirPlay

För att börja använda AirPlay måste du:

- 1** Uppgradera iPod touch/iPhone/iPad till den senaste iOS-versionen (iOS 4.3 eller senare).
 - Eller installera den senaste versionen av iTunes (iTunes 10 eller senare) på din PC/MAC.
- 2** Anslut strömmen till DS3880W och starta (se 'Innan du börjar' på sidan 10).
- 3** Anslut DS3880W till ditt befintliga Wi-Fi-nätverk.
- 4** Se till att din iPod touch/iPhone/iPad eller PC/MAC också ansluts till samma Wi-Fi-nätverk.

3 Innan du börjar

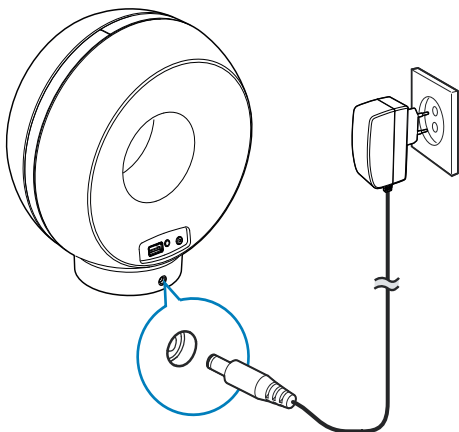
Följ alltid anvisningarna i det här kapitlet i rätt följd.

Ansluta strömmen

! Var försiktig

- Risk för produktskada! Kontrollera att nätspänningen motsvarar den spänning som är tryckt på undersidan av enheten.
- Risk för elektriska stötar! När du kopplar bort nätadaptern ska du alltid dra ut kontakten ur uttaget. Dra aldrig i sladden.
- Se till att alla andra anslutningar har gjorts innan du ansluter nätadaptern.

DS3880W har ett inbyggt batteri, vilket gör att du kan njuta av musik när du är på språng. Ladda det inbyggda batteriet helt innan användning.



- 1 Docka DS3880W-huvudenheten i laddningsstället.
- 2 Anslut nätsladden till
 - DC IN-uttaget på laddningsställets baksida.
 - vägguttaget.

* Tips

- Om det inbyggda batteriet är fulladdat lyser strömindikatorn på enhetens framsida med ett fast blått sken efter anslutning till nätströmmen; om det inbyggda batteriet inte är fulladdat blinkar strömindikatorn blått; om batteriet är tomt lyser strömindikatorn med ett fast rött sken.

Slå på/av DS3880W

- 1 Starta enheten genom att trycka på ϕ på ovsidan.
 - 2 Vänta tills enheten har startat upp.
 - ↳ Uppstarten tar ungefär 35 sekunder.
 - ↳ Under uppstart blinkar indikatorlampan **Wi-Fi SETUP** på enhetens framsida snabbt grönt.
 - ↳ Efter uppstart blinkar indikatorlampan **Wi-Fi SETUP** långsamt grönt om ingen Wi-Fi-anslutning har konfigureras för DS3880W.
- Stäng av enheten genom att trycka på ϕ igen.

4 Anslut till ditt Wi-Fi-nätverk för AirPlay



För att ansluta DS3880W till ditt befintliga Wi-Fi-nätverk måste du tillämpa din Wi-Fi-inställning på DS3880W.

Du kan göra det på två sätt (beroende på vilken typ av Wi-Fi-router du använder):

- Automatiskt – om Wi-Fi-routern är WPS-aktiverad (Wi-Fi Protected Setup) och stöder PBC (Push Button Connection) (se 'Scenario 1: Ansluta till en WPS-router' på sidan 11)
 - Manuellt – om Wi-Fi-routern inte stöder WPS (se 'Scenario 2: Ansluta till en icke-WPS-router' på sidan 12)
- När anslutningen har genomförts kommer DS3880W ihåg dina Wi-Fi-inställningar. Sedan kan du använda AirPlay när DS3880W är på och automatiskt anslutet till ditt Wi-Fi-nätverk.

Innan du ansluter DS3880W till ditt Wi-Fi-nätverk kontrollerar du punkterna nedan.

- 1 Se till att Wi-Fi-routern är på och fungerar som den ska.
- 2 Se till att DS3880W är på och att uppstarten har slutförts (se 'Slå på/av DS3880W' på sidan 10).
- 3 Identifiera typ av Wi-Fi-router (information finns i Wi-Fi-routerns användarhandbok).

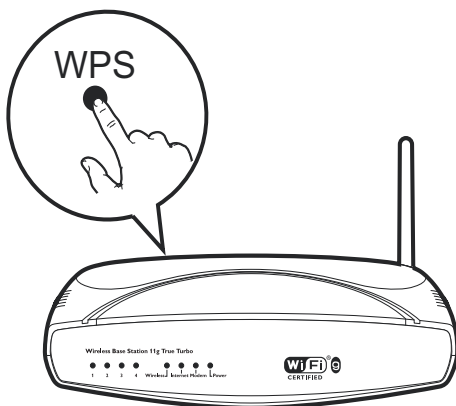
Scenario 1: Ansluta till en WPS-router



Kommentar

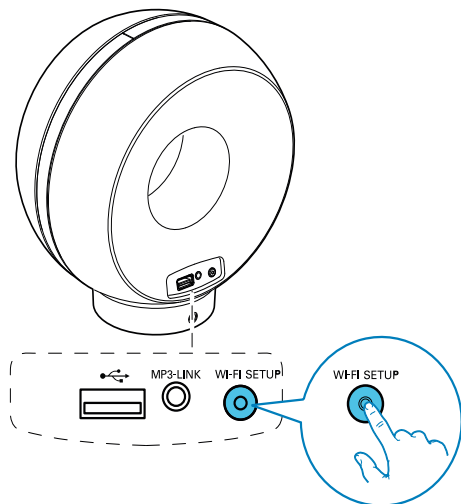
- Innan du trycker på någon knapp på DS3880W bör du se till att DS3880W har startat upp som det ska (se 'Slå på/av DS3880W' på sidan 10).

- 1 Tryck på WPS-knappen på din Wi-Fi-router.



- 2 Kort efter steg 1 trycker du på **Wi-Fi SETUP** på baksidan av DS3880W.
 - ↳ Indikatorn **Wi-Fi SETUP** blinkar växelvis rött, gult och grönt.
 - ↳ Inom 2 minuter slutar indikatorn **Wi-Fi SETUP** att blinka och lyser med ett fast grönt sken tills enheten piper.

↳ DS3880W har anslutits till ditt Wi-Fi-nätverk.



Tips

- För vissa Wi-Fi-routrar måste du hålla WPS-knappen för Wi-Fi-anslutning intryckt eller aktivera WPS-PBC-funktionen på routerns konfigurationsidor. Mer information finns i användarhandböckerna för de specifika routerna.
- Om indikatorn **Wi-Fi SETUP** på DS3880W blinkar gult har Wi-Fi-anslutningen misslyckats. Vänta i 2 minuter och försök igen. Om problemet kvarstår kan du försöka att konfigurera Wi-Fi-anslutningen manuellt (se 'Scenario 2: Ansluta till en icke-WPS-router' på sidan 12).
- Om Wi-Fi-anslutningen misslyckas igen håller du både + och - på ovsidan av DS3880W intryckta för att återställa och försöka igen.

Scenario 2: Ansluta till en icke-WPS-router

Kommentar

- Du kan även följa instruktionerna nedan om du vill ansluta DS3880W till en WPS-router manuellt.

För att ansluta DS3880W till en Wi-Fi-router manuellt måste du öppna den inbyggda konfigurationswebbsidan för DS3880W för att ändra de interna Wi-Fi-inställningarna. Det gör du med hjälp av en Wi-Fi-aktiverad enhet med webbläsare för tillfällig Wi-Fi-anslutning till DS3880W. Den Wi-Fi-aktiverade enheten kan vara en iPod touch/iPhone/iPad eller en Wi-Fi-aktiverad dator/MAC.

Följ stegen nedan för anslutning av DS3880W till en Wi-Fi-router utan WPS.

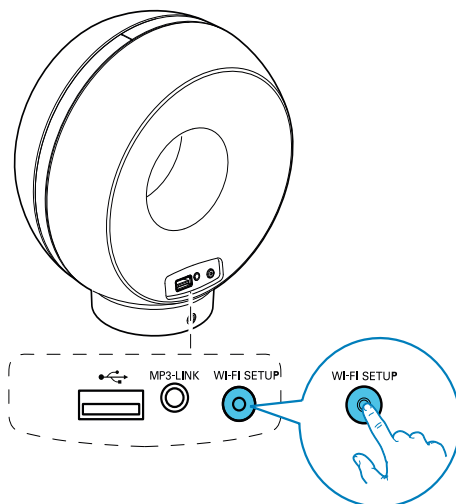
- 1 Skriv ned inställningarna för Wi-Fi-routern för användning vid Wi-Fi-konfiguration av DS3880W (se 'Ta fram inställningarna för din Wi-Fi-router' på sidan 12).
- 2 Ställ in DS3880W på läget Assisterad Wi-Fi-konfiguration (se 'Ställ in DS3880W på läget Assisterad Wi-Fi-konfiguration' på sidan 13).
↳ Ett nytt Wi-Fi-nätverk som skapas av DS3880W visas med nätverksnamnet (SSID) **Philips Fidelio AirPlay**.
- 3 Anslut den Wi-Fi-aktiverade enheten tillfälligt till det nya Wi-Fi-nätverket som skapats (se 'Ansluta den Wi-Fi-aktiverade enheten till det nyskapade Wi-Fi-nätverket' på sidan 14).
- 4 Öppna den inbyggda webbsidan för DS3880W med hjälp av webbläsaren i din Wi-Fi-aktiverade enhet (se 'Öppna den inbyggda webbsidan för DS3880W' på sidan 15).
- 5 Ändra de interna Wi-Fi-inställningarna för DS3880W utifrån inställningarna du skrev ned i steg 1 (se 'Ändra interna Wi-Fi-inställningar för DS3880W' på sidan 16).
- 6 Återställ den Wi-Fi-aktiverade enheten till dina befintliga Wi-Fi-inställningar (se 'Återställa den Wi-Fi-aktiverade enheten till dina befintliga Wi-Fi-inställningar' på sidan 17).

Ta fram inställningarna för din Wi-Fi-router

☰ Kommentrar

- Ha alltid användarhandboken för din Wi-Fi-router till hands, där finns detaljerade instruktioner.

- 1 Anslut din Wi-Fi-aktiverade enhet till det befintliga Wi-Fi-nätverket.
- 2 Starta webbläsaren (till exempel Apple Safari eller Microsoft Internet Explorer) på din Wi-Fi-aktiverade enhet.
- 3 Öppna konfigurationssidan för din Wi-Fi-router.
- 4 Öppna fliken med Wi-Fi-inställningar och skriv ner följande information på ett papper:
 - A Nätverksnamn (SSID)
 - B Wi-Fi-säkerhetsläge (vanligtvis WEP, WPA eller WPA2)
 - C Wi-Fi-lösenord (om Wi-Fi-säkerhet är aktiverad)
 - D DHCP-läge (aktiverat eller avaktiverat)
 - E Inställningar för statisk IP-adress (om DHCP-läget är avaktiverat)



- Håll **WI-FI SETUP** på huvudenhetens baksida intryckt i mer än 5 sekunder:
 - ↳ Indikatorn **WI-FI SETUP** blinkar växelvis grönt och gult.
 - ↳ Ett nytt Wi-Fi-nätverk som skapas av DS3880W visas med nätverksnamnet (SSID) **Philips Fidelio AirPlay**.
 - ↳ Det kan ta upp till 45 sekunder att skapa det här nya Wi-Fi-nätverket.

Ställ in DS3880W på läget Assisterad Wi-Fi-konfiguration

☰ Kommentrar

- Innan du trycker på någon knapp på DS3880W bör du se till att DS3880W har startat upp som det ska (se 'Slå på/av DS3880W' på sidan 10).

☰ Kommentrar

- När du har konfigurerat Wi-Fi för DS3880W manuellt försvinner nätverket som skapats av DS3880W.
- Om du inte kommer åt läget Assisterad Wi-Fi-konfiguration stänger du av DS3880W, startar om det och försöker igen efter uppstart.
- Se till att det inte finns några andra Philips AirPlay-aktiverade enheter i läget Assisterad Wi-Fi-konfiguration samtidigt. Om flera Wi-Fi-nätverk skapas på det här sättet kan de störa varandra.

Ansluta den Wi-Fi-aktiverade enheten till det nyskapade Wi-Fi-nätverket

Endast en Wi-Fi-aktiverad enhet kan ansluta till det nya Wi-Fi-nätverk som skapas av DS3880W. Undvik störning från andra Wi-Fi-enheter genom att tillfälligt avaktivera Wi-Fi-funktionen på dina andra Wi-Fi-enheter:

Alternativ 1: Använd iPod touch/iPhone/iPad

- 1 Välj **Settings** (Inställningar) -> **Wi-Fi** på din iPod touch/iPhone/iPad.



- 2 Välj **Philips Fidelio AirPlay** i listan över tillgängliga nätverk.



- 3 Vänta tills Wi-Fi-anslutningen har upprättats på din iPod touch/iPhone/iPad.
↳ Wi-Fi visas i det övre vänstra hörnet av din iPod touch/iPhone/iPad.

* Tips

- Om **Philips Fidelio AirPlay** inte står med i listan försöker du identifiera tillgängliga Wi-Fi-nätverk igen.

Använda en Wi-Fi-aktiverad PC/Mac

☰ Kommentar

- I användarhandboken för din PC/Mac finns information om hur du ansluter din PC/Mac till ett Wi-Fi-nätverk.
- Under anslutningen till Wi-Fi-nätverket ska du inte ansluta någon nätverkskabel till din PC/Mac.

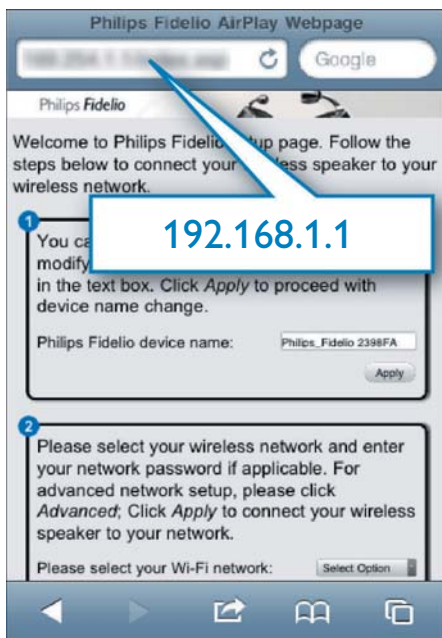
- 1 Öppna verktyget för Wi-Fi-konfiguration eller kontrollpanelen på din PC/Mac.
- 2 Identifiera tillgängliga Wi-Fi-nätverk.

Tips

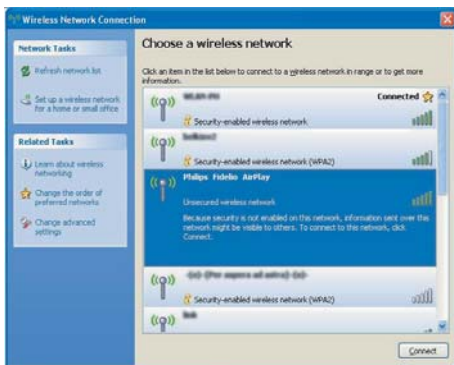
- Om **Philips Fidelio AirPlay** inte står med i listan försöker du identifiera tillgängliga Wi-Fi-nätverk igen.

Öppna den inbyggda webbsidan för DS3880W

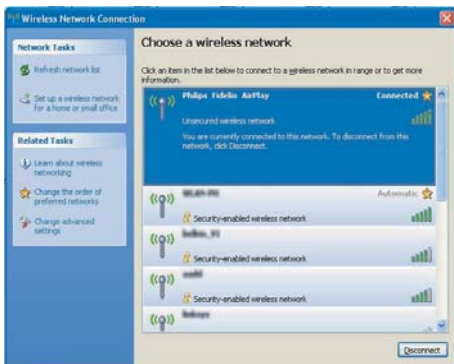
- Starta webbläsaren **Apple Safari** eller någon annan webbläsare på din Wi-Fi-aktiverade enhet.
- Ange **192.168.1.1** i webbläsarens adressfält och bekräfta.
 - ➔ Konfigurationssidan för DS3880W visas.



- Välj **Philips Fidelio AirPlay** i listan över tillgängliga nätverk.

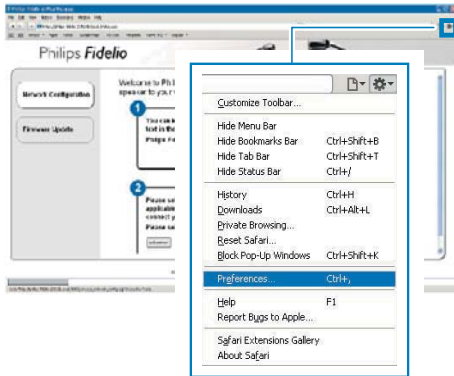


- Vänta tills Wi-Fi-anslutningen har upprättats på din PC/Mac.

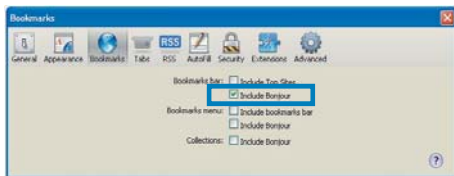


Om du använder Safari på din Wi-Fi-aktiverade PC/Mac kan du även välja "Philips_Fidelio XXX" från listrutan Bonjour och ange konfigurationsidan för DS3880W direkt.

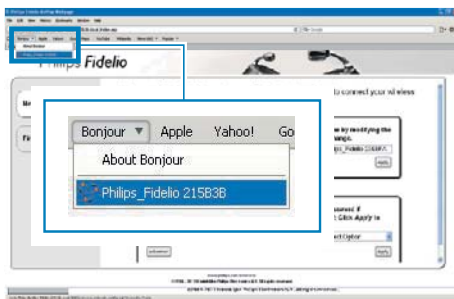
- 1 Klicka på  -> **Preferences** (Inställningar).
↳ Meny**n** Bokmärke**n** visas.



- 2 Markera **Include Bonjour** i bokmärke**s**fältet.



- 3 Välj "Philips_Fidelio XXX" från listrutan Bonjour i bokmärke**s**fältet.
↳ Konfigurationssidan för DS3880W visas.



Ändra interna Wi-Fi-inställningar för DS3880W

På konfigurationsidan för DS3880W kan du ändra de interna Wi-Fi- inställningarna i DS3880W för anslutning av DS3880W till ditt befintliga Wi-Fi-nätverk.

Kommentar

- Se till att inställningarna på konfigurationswebbsidan överensstämmer med de Wi-Fi-inställningar för hemnätverket som du skrev ner på papper.



- Följ anvisningarna på skärmen för att ändra och bekräfta de interna Wi-Fi- inställningarna för DS3880W.
↳ Efter en stund slutar indikatorlampan på baksidan av DS3880W att blinka och lyser med ett fast grönt sken, och enheten piper.
↳ DS3880W är nu ansluten till ditt befintliga Wi-Fi-nätverk.

☰ Kommentar

- Om indikatorlampan **WI-FI SETUP** på DS3880W inte lyser grönt har Wi-Fi-anslutningen har misslyckats. Stäng av både Wi-Fi-routern och DS3880W, starta om dem och försök ansluta DS3880W till Wi-Fi-nätverket. Om problemet kvarstår försöker du med ovanstående procedur igen.
- När du har slutfört ändringarna ovan eller startat om DS3880W kommer det Wi-Fi-nätverk som skapades av DS3880W att försvinna.

✻ Tips

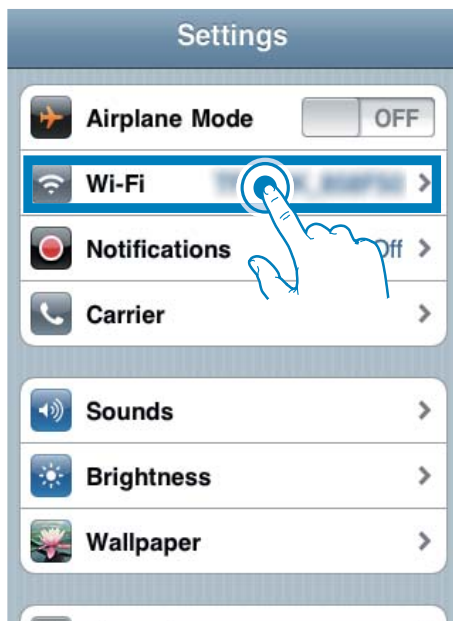
- Om du vill kan du ändra namnet för din DS3880W under **Advanced settings -> AirPlay Device Name** (Avancerade inställningar -> Airplay-enhetsnamn) på konfigurationssidan för DS3880W. Det är bra att göra om du har många Philips AirPlay-enheter i hemmet och behöver kunna skilja dem åt.
- Om du vill ange nätverksnamnet (SSID) manuellt (till exempel om du vill dölja ditt SSID) går du till **Advanced settings -> CONFIGURE MANUALLY** (Avancerade inställningar -> Konfigurera manuellt) på konfigurationswebbsidan för DS3880W.

Återställa den Wi-Fi-aktiverade enheten till dina befintliga Wi-Fi-inställningar

☰ Kommentar

- Se till att inställningarna i steg 2 till 3 nedan överensstämmer med de Wi-Fi-inställningar för hemnätverket du skrev ner på papper.

- 1 Välj **Settings** (Inställningar) -> **Wi-Fi** på din iPod touch/iPhone/iPad.
 - Du kan även öppna listan med tillgängliga Wi-Fi-nätverk på din PC/Mac.



- 2 Välj ditt nätverksnamn (SSID) från listan med tillgängliga trådlösa nätverk.



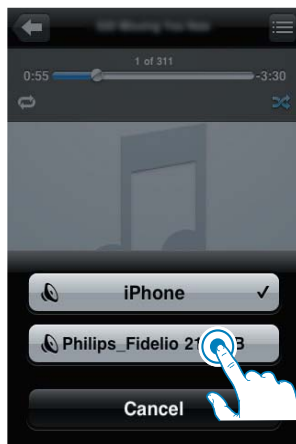
- 3 Ange nätverksnyckeln om så behövs.
- 4 Vänta tills Wi-Fi-anslutningen till ditt Wi-Fi-nätverk har upprättats.

5 Uppspelning

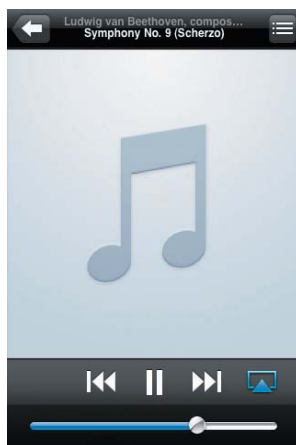
Strömma ljud från iTunes-musikbiblioteket till DS3880W

Kommentar

- Se till att din iTunes-värdenhet är ansluten till samma Wi-Fi-nätverk som DS3880W. iTunes-enheten kan vara en iPod touch/iPhone/iPad med iOS 4.3 (eller senare) eller en PC/Mac med Wi-Fi-funktioner och iTunes 10 (eller senare).



- 4 Välj en mediefil och börja spela upp.
↳ Efter en stund hörs musik från DS3880W.

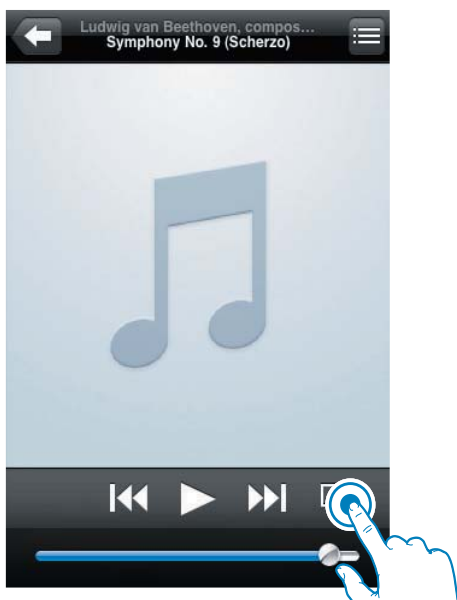


Kommentar

- Om du inte kan höra musik efter slutförd konfiguration kan du göra något av följande på iPod touch/iPhone/iPad:
- (1) Koppla från och återanslut till samma Wi-Fi-router igen;
- (2) Stäng alla program som körs i bakgrunden;
- (3) Stäng av och starta om iPod touch/iPhone/iPad.

Strömma från iPod touch/iPhone/iPad

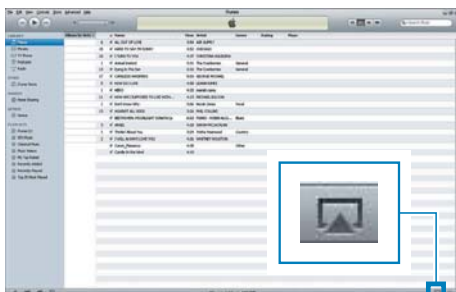
- 1 Starta iPod-programmet på din iPod touch/iPhone/iPad.
- 2 Tryck på AirPlay-ikonen.



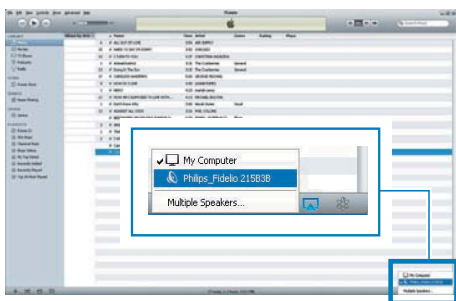
- 3 Välj **Philips_Fidelio XXXX** (eller det namn du har angett) från AirPlay-listan.

Strömma från PC/Mac

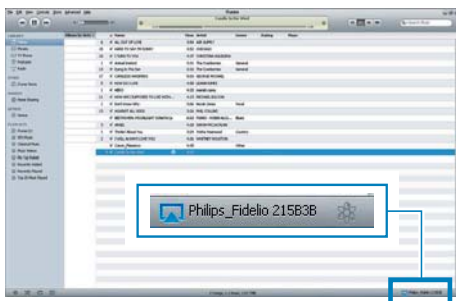
- 1 Starta iTunes 10 (eller en senare version) på din PC/Mac.
- 2 Klicka på AirPlay-ikonen i fönstret.



- 3 Välj **Philips_Fidelio_AirPlay XXXX** (eller det namn du har angett) från AirPlay-listan.



- 4 Välj en mediefil och börja spela upp.
↳ Efter en stund hörs musik från DS3880W.



Tips

- När du strömmar ljud från iTunes-musikbiblioteket på en PC/Mac kan du välja fler än en AirPlay-aktiverad enhet (om du har fler) i steg 3 och strömma musik till dem alla samtidigt.
- Om en tidigare version av iTunes används kanske ikonen för AirPlay är istället för .

Kontrollera uppspelning

Du kan välja olika uppspelningalternativ på iTunes-värdenheten eller DS3880W.

Kommentar

- Se till att du strömmar ljud från iTunes-musikbiblioteket till DS3880W.
- Tryck på om du vill pausa eller återuppta uppspelningen.
- Tryck på flera gånger för att justera volymen.

Tips

- Om du strömmar musik från en PC/Mac för att styra musikuppspelningen från DS3880W, ska du kryssa i **Allow iTunes audio control from remote speakers** (Tillåt iTunes ljudkontroll från fjärrhögtalare) i **Edit -> Preferences -> Devices** (Redigera -> Inställningar -> Enheter) på iTunes.

Använda avancerade ljudinställningar

Om din iTunes-värdenhet är en iPod touch/iPhone/iPad:

För avancerade ljudinställningar och tillägsfunktioner kan du använda din iPod touch/iPhone/iPad och ladda ned programmet **Philips Fidelio** från Apple App Store. Det är ett kostnadsfritt program från Philips.

Om din iTunes-värdenhet är en Wi-Fi-aktiverad PC/Mac:

För avancerade ljudinställningar kan du använda equalizern som finns i iTunes direkt (**View -> Show Equalizer**, (Visa -> Visa equalizer).



Tips

- Mer information finns i hjälpen för iTunes.

Spela upp/ladda din iPod/iPhone/iPad via USB-uttaget

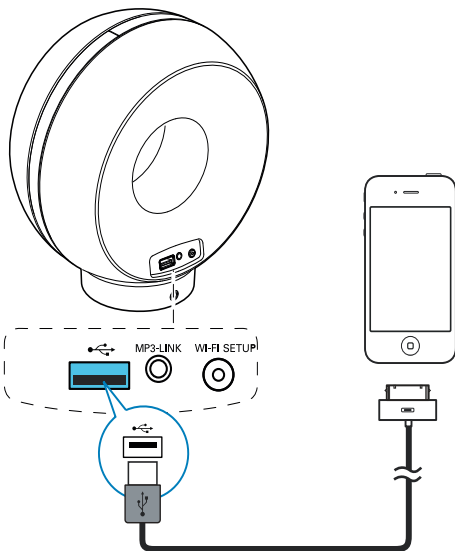



Kommentar

- USB-uttaget är endast kompatibelt med iPod/iPhone/iPad.
- För att undvika att DS3880W skadas bör du aldrig försöka ansluta andra enheter än iPod/iPhone/iPad till USB-uttaget på DS3880W.

Du kan spela upp filer från eller ladda din iPod/iPhone/iPad via USB-uttaget med hjälp av en USB-kabel (medföljer inte).

Om du har stoppat ljudströmning med AirPlay växlar enheten automatiskt till USB-källa när USB-anslutning har upprättats.



- Anslut en Apple USB-kabel (medföljer inte) till:
 - **USB-uttaget**  på baksidan av DS3880W.
 - dockningskontakten på iPod/iPhone/iPad.



Tips

- Tack vare det inbyggda batteriet i DS3880W kan du spela upp filer på iPod/iPhone/iPad när du är på språng.
- Det inbyggda batteriet stöder inte laddning av iPod/iPhone/iPad.

Kompatibel iPod/iPhone/iPad

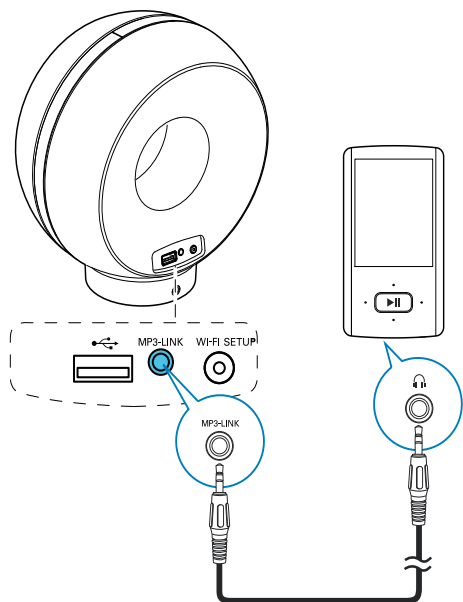
Du kan spela upp musik och ladda följande modeller av iPod, iPhone och iPad via USB-uttaget.

- iPad 2
- iPad
- iPhone 4
- iPhone 3GS
- iPhone 3G
- iPhone
- iPod classic
- iPod 5G
- iPod 4G
- iPod nano (2:a, 3:e, 4:e, 5:e, 6:e generationen)
- iPod touch (1:a, 2:a, 3:e, 4:e generationen)

Spela upp från en extern enhet

Du kan även lyssna på en extern ljudspelare via DS3880W.

Om du har stoppat både ljudströmning med AirPlay och direkt musikuppspelning via USB-uttaget växlar DS3880W till MP3 link-källa automatiskt.



- Anslut den medföljande MP3 link-kabeln till:
 - **MP3-LINK**-uttaget på baksidan av DS3880W.
 - hörlursuttaget på en extern ljudspelare.

6 Uppdatera fast programvara

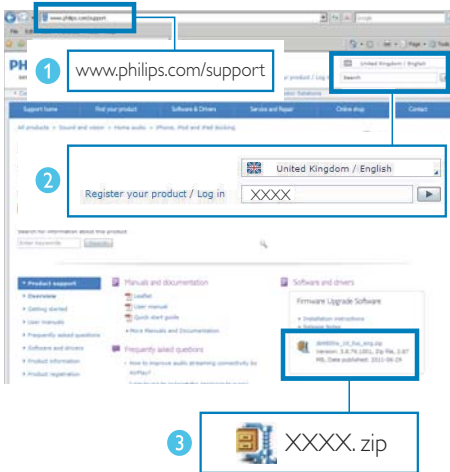
Philips kan komma att erbjuda uppgraderad fast programvara för DS3880W så att din DS3880W fungerar bättre.

Om du registrerar din produkt på www.philips.com/welcome får du information om den senaste fasta programvaran.

Kommentar

- Du kan bara uppdatera den fasta programvaran från en PC/Mac.

Ladda ned uppdateringsfilen



- 1 Gå till www.philips.com/support på din PC/Mac.
- 2 Ange modellnumret för att hitta den senaste tillgängliga uppdateringsfilen för fast programvara.
- 3 Spara uppdateringsfilen på hårddisken.

Uppdatera från konfigurationssidan

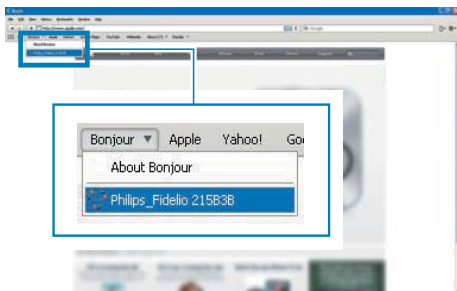
Varning

- Anslut alltid din DS3880W till nätström för uppdatering av fast programvara. Stäng aldrig av din DS3880W under uppdatering av fast programvara.

Kommentar

- Kom ihåg att gå till konfigurationssidan för Wi-Fi-routern och skriva ned IP-adressen för din DS3880W om du vill använda en annan webbläsare än Apple Safari på din PC/MAC. Information om hur du hittar IP-adresserna för de enheter som är anslutna till Wi-Fi-routern finns i routerns användarhandbok.

- 1 Slå på DS3880W (se 'Innan du börjar' på sidan 10).
 - ↳ Det tar cirka 35 sekunder innan enheten startar. Under uppstart blinkar indikatorn **WI-FI SETUP** på huvudenhetens framsida snabbt grönt.
 - ↳ Efter uppstart hörs ett pip och indikatorn **WI-FI SETUP** börjar lysa med ett fast grönt sken. DS3880W ansluter automatiskt till det senast konfigurerade Wi-Fi-nätverket.
- 2 Se till att DS3880W och din PC/MAC är anslutna till samma Wi-Fi-router.
- 3 Öppna Apple **Safari** på din PC/Mac och välj sedan Philips_Fidelio XXXX i den nedrullningsbara listan för Bonjour.
 - Eller öppna en annan webbläsare på din PC/MAC och skriv sedan in IP-adressen för DS3880W (finns på konfigurationssidan för Wi-Fi-routern) i adressraden.
 - ↳ Konfigurationswebbsidan för DS3880W visas.



- 4 Slutför uppdateringen av fast programvara genom att följa instruktionerna på skärmen.

☰ Kommentar

- Om uppdateringen av den fasta programvaran misslyckas kan du försöka utföra åtgärden ovan igen.
- Om problem uppstår med Wi-Fi-anslutningen efter uppdateringen av den fasta programvaran håller du både + och - på DS3880W intryckt i mer än 5 sekunder samtidigt för att återställa enheten, och försöker sedan konfigurera Wi-Fi-nätverket för DS3880W igen.

7 Produktinformation

☰ Kommentar

- Produktinformationen kan komma att ändras utan föregående meddelande.

Specifikationer

Förstärkare

| | |
|------------------------|------------------------|
| Nominell uteffekt | 4 x 4 W _{rms} |
| Frekvensomfång | 63 - 20 kHz |
| Signal/brusförhållande | > 75 dB |
| MP3 Link | 650 mV RMS 20 kohm |

Högtalare

| | |
|------------------|----------------------------|
| Högtalarimpedans | 8 ohm |
| Högtalarelement | 40 mm fullt frekvensomfång |
| Känslighet | 78 dB/m/W |

Trådlöst

| | |
|-------------------------|---|
| Trådlös standard | 802.11b/g |
| Trådlös säkerhet | WEP (64- eller 128-bitars), WPA/WPA2 (8-63 tecken) |
| Frekvensomfång | 2 412 - 2 462 MHz (CH1-CH11) (för /79, /37, /55, /97) 2412 - 2472 MHz (CH1-CH13) (för /12, /10, /05) |
| PBC (en knapptryckning) | Ja |

Allmän information

| | |
|----------------------------------|---|
| Nätström | Ingång: 100 - 240 V~, 50/60 Hz 1A/1,2 A Utgång: 12 V = 3,0 A |
| Effektförbrukning vid användning | 35 W |
| Strömförbrukning i standbyläge | ≤ 0,5 W |
| Storlek | |
| - Huvudenhet (L x B x H) | 198 x 100 x 215 mm |
| Vikt | |
| - Med förpackning | 1,95 kg |
| - Huvudenhet | 1,32 kg |

8 Felsökning



Varning

- Ta aldrig bort höljet från apparaten.

Försök aldrig reparera systemet själv. Om du gör det gäller inte garantin.

Om det uppstår problem vid användningen av apparaten bör du kontrollera nedanstående punkter innan du begär service. Om problemet kvarstår går du till Philips webbplats (www.philips.com/welcome). När du kontaktar Philips bör du ha både apparaten samt modell- och serienumret till hands.

Ingen ström

- Se till att enhetens nätkontakt är korrekt ansluten.
- Se till att det finns ström i nätuttaget.
- Innan du använder DS3880W när du är på språng bör du se till att det inbyggda batteriet är fulladdat.

Inget ljud.

- Justera volymen.
- Kontrollera Wi-Fi-nätverksanslutningen. Konfigurera nätverket igen om så krävs.

Inget svar från enheten

- Håll både + och - på DS3880W intryckta i mer än 5 sekunder för att återställa enheten. Konfigurera sedan Wi-Fi-nätverket för DS3880W igen.
- Koppla från och återanslut nätkontakten och slå sedan på enheten igen.

Wi-Fi-nätverksanslutning misslyckades

- Kontrollera om Wi-Fi-routern är Wi-Fi 802.11b/g-certifierad. Den här enheten är endast kompatibel med Wi-Fi 802.11b/g-certifierade routrar.
- Om Wi-Fi-routern är Wi-Fi 802.11n-certifierad aktiverar du 802.11b/g-läget. DS3880W stöder inte anslutning till routrar med endast 802.11n.

- Den här enheten stöder inte WPS-PIN-metoden.
- Om Wi-Fi-routern stöder WPS- och WPS-PBC-metoderna men inte kan ansluta till DS3880W kan du försöka med den manuella Wi-Fi-konfigurationsmetoden (se 'Scenario 2: Ansluta till en icke-WPS-router' på sidan 12).
- Aktivera SSID-sändning på Wi-Fi-routern.
- Håll borta från potentiella störningskällor som kan påverka Wi-Fi-signalen, till exempel mikrovågsugnar.
- Om du inte kan använda din PC för Wi-Fi-konfigurationen kontrollerar du om PC:n använder ett Wi-Fi-nätverk. Du kan inte använda Ethernet-anslutning för AirPlay-nätverkskonfiguration.
- Se till att hemrouterns SSID-namn består av alfanumeriska tecken, utan infogade mellanslag eller specialtecken som %/#/!/*.
- Om du väljer att byta namn på AirPlay-enheten **Philips_Fidelio XXXX** i inställningsmenyn ska du inte använda några specialtecken eller symboler.
- För vissa nya typer av Wi-Fi-routrar kan ett nätverksnamn (SSID) skapas automatiskt när du ansluter med hjälp av WPS. Ändra alltid standardnätverksnamnet (SSID) till ett enkelt sådant bestående av alfanumeriska tecken och ändra Wi-Fi-säkerhetsläget för att skydda nätverket.

Tillfälliga avbrott i AirPlay-musikströmning

Använd ett eller flera av följande alternativ:

- Flytta DS3880W närmare Wi-Fi-routern.
- Ta bort eventuella hinder mellan DS3880W och Wi-Fi-routern.
- Undvik att använda Wi-Fi-kanal som överlappas av det närbelägna Wi-Fi-nätverket.
- Kontrollera om nätverkshastigheten är tillräckligt snabb (i fall där flera enheter delar samma router kan AirPlay-kapaciteten påverkas). Stäng av de andra enheterna som är anslutna till din hemrouter.
- Aktivera Quality of Service-alternativet (QoS) (om tillgängligt på Wi-Fi-routern).
- Stäng av andra Wi-Fi-routrar.

Det visas ingen AirPlay-ikon på min iTunes-värdenhet

- Se till att DS3880W redan är ansluten till ditt Wi-Fi-nätverk.
- Innan du öppnar iTunes kontrollerar du att du har aktiverat Bonjour-tjänsten i datorn. Exempelvis Windows XP: aktivera tjänsten genom att klicka på **Start** -> **Control Panel** (Kontrollpanelen), dubbelklicka på **Administrative Tools** -> **Services** -> **Bonjour Service** (Administrativa verktyg -> Tjänster -> Bonjour Service) och klicka sedan på **Start** och **OK** i fönstret som öppnas.
- Om problemet kvarstår kan du försöka starta om DS3880W.

AirPlay-anslutning misslyckades med Mac eller PC

- Avaktivera tillfälligt brandvägg och säkerhetsprogram och kontrollera om de spärrar portarna som AirPlay använder för strömning. Instruktioner för hur du öppnar portarna som används av AirPlay finns i dokumentationen till brandväggen och dina säkerhetsprogram.
- Om musikuppspelningen kraschar eller stannar när du använder iPod Touch/iPhone/iPad/Mac/PC för AirPlay provar du att starta om din iPod Touch/iPhone/iPad, iTunes eller DS3880W.
- Videoströmning och FTP-hämtningar kan överbelasta routern och därför orsaka avbrott under AirPlay-musikuppspelning. Försök att minska belastningen på routern.

Observera! Stömbrytaren är sekundärt kopplad och bryter inte strömmen från nätet. Den inbyggda nätdelen är därför ansluten till elnätet så länge stickproppen sitter i vägguttaget.

