

Register your product and get support at  
[www.philips.com/welcome](http://www.philips.com/welcome)

DS3880W/10



---

DA Brugervejledning

---

**PHILIPS**



# Indholdsfortegnelse

<b>1</b>	<b>Vigtigt</b>	<b>4</b>
	Sikkerhed	4
	Meddelelse	5
<b>2</b>	<b>Dit underholdningssystem</b>	<b>7</b>
	Indledning	7
	Hvad er der i kassen	7
	Hvad skal du ellers bruge	7
	Oversigt over hovedenheden	8
	Kom i gang med at bruge AirPlay	9
<b>3</b>	<b>Klargøring</b>	<b>10</b>
	Tilslutning af strømmen	10
	Tænd for DS3880W	10
<b>4</b>	<b>Slut til dit Wi-Fi-hjemmenetværk til AirPlay</b>	<b>11</b>
	Scenarie 1:Tilslutning til en WPS-router	11
	Scenarie 2:Tilslutning til en ikke-WPS-router	12
<b>5</b>	<b>Afspilning</b>	<b>18</b>
	Stream lyd fra dit iTunes-musikbibliotek til DS3880W	18
	Afspilningsstyring	19
	Brug avancerede lydindstillinger	19
	Afspil/oplad din iPod/iPhone/iPad via USB-stikket	20
	Afspil fra en eksternt enhed	21
<b>6</b>	<b>Opdatering af firmwaren</b>	<b>22</b>
	Download opdateringsfilen	22
	Opdater fra konfigurationssiden	22
<b>7</b>	<b>Produktinformation</b>	<b>24</b>
	Specifikationer	24
<b>8</b>	<b>Fejlfinding</b>	<b>25</b>

# 1 Vigtigt

## Sikkerhed

Oplysninger for Europa:

Lær disse sikkerhedssymboler at kende



Udråbstegnet gør opmærksom på funktioner, der kræver omhyggelig læsning af den vedlagte vejledning, så du forebygger drifts- og vedligeholdelsesproblemer.

Symbolet med lynet indikerer uisolerede komponenter inde i produktet, der kan forårsage elektrisk stød.

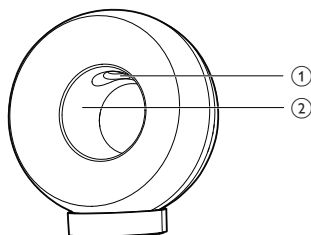
Med henblik på at reducere risikoen for brand eller elektrisk stød må produktet ikke udsættes for regn og fugt, og vandholdige genstande som f.eks. vaser må ikke placeres oven på apparatet.

- 1 Læs disse instruktioner.
- 2 Opbevar disse instruktioner.
- 3 Respekter alle advarsler.
- 4 Følg alle instruktioner.
- 5 Benyt ikke dette produkt i nærheden af vand.
- 6 Rengør kun produktet med en tør klud.
- 7 Ventilationsåbninger må ikke blokeres. Installer apparatet i overensstemmelse med producentens instruktioner.
- 8 Kabinettet bør aldrig tages af dette produkt.

- 9 Udsæt ikke produktet for dryp/sprøjt, regn eller høj luftfugtighed.
- 10 Udsæt ikke produktet for direkte sollys, åben ild eller varmekilder.
- 11 Installer ikke produktet i nærheden af varmekilder som f.eks. radiatorer, varmeapparater, ovne eller andre elektriske apparater (inkl. forstærkere).
- 12 Placer ikke andet elektrisk udstyr på produktet.
- 13 Placer aldrig farlige genstande på produktet (f.eks. væskeholdige genstande og brændende stearinlys).
- 14 Der følger muligvis batterier med dette produkt. Se instruktioner om sikkerhed og bortskaffelse for batterier i denne brugermanual.
- 15 Hvis netstikket eller et apparatstik bruges til at afbryde enheden, skal disse kunne betjenes nemt.

### Advarsel

- Kabinettet bør aldrig tages af apparatet.
- Forsøg aldrig at smøre nogen del på apparatet.
- Placer aldrig dette apparat på andet elektrisk udstyr.
- Udsæt ikke apparatet for direkte sollys, åben ild eller varmekilder.
- Sørg for, at du altid kan komme til ledningen, stikkontakten eller adapteren, så du kan afbryde strømmen til apparatet.



### Advarsel

- Stik aldrig fingrene ind i basnrøret (1) eller hænderne ind i aluminiumsringen (2), da dette kan medføre skader.

Fare for overophedning! Installer aldrig dette apparat et aflukket sted. Sørg altid for, at der er en afstand på mindst ti cm rundt om dette apparat til ventilation. Sørg for, at gardiner og andre ting ikke spærrer for ventilationsåbningerne på dette apparat.

## Strømsikring

Disse oplysninger gælder kun produkter, der anvender et stik fra Storbritannien.

Dette produkt er forsynet med et godkendt støbt stik. Hvis du udskifter sikringen, skal du bruge en med:

- værdierne, som vises på stikket,
- en BS 1362-godkendelse og
- ASTA-godkendelsesmærket.

Kontakt din forhandler, hvis du ikke er sikker på, hvilken type sikring du skal bruge.

Forsigtig: For at overholde EMC-direktivet (2004/108/EC) må du ikke fjerne stikket fra strømledningen.

## Meddelelse



Dette produkt overholder EU's krav om radiointerferens.

<b>CE 0560</b>		<b>!</b>		<b>R&amp;TTE Directive 1999/5/EC</b>	
BG ✓	RO ✓	BE ✓	LT ✓	LI ✓	IS ✓
DK ✓	ES ✓	CZ ✓	NL ✓	AT ✓	LV ✓
FR ✓	UK ✓	FI ✓	PT ✓	CY ✓	MT ✓
HU ✓	NO ✓	GR ✓	SI ✓	EE ✓	
IT ✓	LU ✓	IE ✓	CH ✓	DE ✓	

Enheden kan bruges indendørs i EU uden restriktioner, men kan indtil videre ikke bruges udendørs i Frankrig i hele båndet

Dette produkt overholder kravene i direktivet 1999/5/EC.

## Ændringer

Ændringer, der ikke er godkendt af producenten, kan medføre, at brugerens ret til at benytte produktet bortfalder.



Dit produkt er udviklet og fremstillet i materialer og komponenter af høj kvalitet, som kan genbruges.



Når et produkt er forsynet med dette symbol med en overkrydset affaldsspand på hjul, betyder det, at produktet er omfattet af EU-direktiv 2002/96/EC.

Undersøg reglerne for dit lokale indsamlingsystem for elektriske og elektroniske produkter.

Følg de lokale regler, og bortskaf ikke dine udtjente produkter sammen med almindeligt husholdningsaffald. Korrekt bortskaffelse af udtjente produkter er med til at forhindre negativ påvirkning af miljø og helbred.



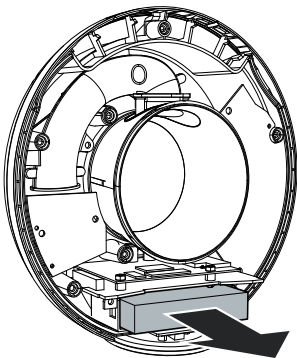
Dit produkt indeholder batterier, som er omfattet af EU-direktivet 2006/66/EC, og som ikke må bortskaffes sammen med almindeligt husholdningsaffald. Undersøg venligst de lokale indsamlingsregler for batterier, da korrekt bortskaffelse er med til at forhindre negativ påvirkning af miljø og helbred.

## Oplysninger om brug af batterierne:

### ! Advarsel

- Risiko for utæthed: Brug kun den angivne type batterier. Bland ikke nye og brugte batterier. Bland ikke batterier af forskellige mærker. Anvend den korrekte polaritet. Tag batterierne ud af produkter, der ikke er i brug i længere perioder. Opbevar batterierne på et tørt sted.
- Risiko for personskade: Bær handsker ved håndtering af utætte batterier. Opbevar batterierne et sted, hvor børn og kæledyr ikke kan få fat i dem.
- Risiko for eksplosion: Undgå at kortslutte batterierne. Udsæt ikke enheden for stærk varme. Kast ikke batterierne ind i åben ild. Undgå at beskadige eller skille batterierne ad. Undgå at genoplade batterier, der ikke er genopladelige.

Indlever altid produktet til en fagmand, når det indbyggede batteri skal fjernes.



### Miljøoplysninger

Al unødvendig emballage er udeladt. Emballagen er forenklet og består af tre materialer: Pap (kasse), polystyrenskum (buffer) og polyethylen (poser; beskyttende skumfolie).

Systemet består af materiale, der kan genbruges, hvis det adskilles af et specialfirma. Overhold de lokale regler angående udsmidning af emballage, opbrugte batterier og gammelt udstyr.

Made for

 iPod  iPhone  iPad



"Made for iPod", "Made for iPhone" og "Made for iPad" betyder, at et elektronisk tilbehør er blevet designet til specifikt at kunne tilsluttes hhv. iPod, iPhone eller iPad, samt at det er certificeret at udvikleren til at imødekomme Apples ydelsesstandarder. Apple er ikke ansvarlig for denne enheds drift, eller for om enheden overholder sikkerhedsstandarder og lovmæssige standarder. Bemærk, at brugen af dette tilbehør med iPod, iPhone eller iPad kan påvirke den trådløse ydeevne. AirPlay, iPod og iPhone er varemærker tilhørende Apple Inc., der er registreret i USA og andre lande. iPad er et varemærke tilhørende Apple Inc.

### Klasse II-udstyrssymbol:



KLASSE II-apparat med dobbelt isolering og ingen beskyttende jording.

### ≡ Bemærk

- Identifikationspladen findes i bunden af apparatet.

## 2 Dit underholdningssystem

Tillykke med dit køb, og velkommen til Philips! Hvis du vil have fuldt udbytte af den support, som Philips tilbyder, kan du registrere dit produkt på [www.philips.com/welcome](http://www.philips.com/welcome). Hvis du kontakter Philips, vil du blive bedt om apparatets modelnummer og serienummer. Modelnummeret og serienummeret står på undersiden af apparatet. Skriv numrene her:  
 Modelnr: \_\_\_\_\_  
 Serienr: \_\_\_\_\_

### Indledning

Med Apple AirPlay-teknologien kan du afspille dit iTunes-musikbibliotek, der er hostet på en Mac, PC, iPhone, iPod touch eller iPad på enhver AirPlay-aktiveret enhed (f.eks. din DS3880W), der er tilsluttet Wi-Fi-netværket. Med en AirPlay-aktiveret enhed (f.eks. din DS3880W) kan du:

- streame lyd fra dit iTunes-musikbibliotek til alle rum i dit hus,
- vælge, hvilke AirPlay-aktiverede enheder du vil spille musik på (hvis du har mere end en af disse enheder i dit hus),
- streame lyd fra alle dine AirPlay-aktiverede enheder samtidigt (kun fra iTunes-musikbiblioteker på din PC/Mac).



#### Tip

- Besøg [www.philips.com/welcome](http://www.philips.com/welcome) for at få oplysninger om flere Philips AirPlay-aktiverede enheder.

Med DS3880W kan du også:

- oplade din iPod/iPhone/iPad vha. USB-stikket med et Apple USB-kabel (medfølger ikke),

- afspille dit iTunes-musikbibliotek på din iPod/iPhone/iPad via USB-stikket direkte, mens du oplader enheden,
- afspille musik direkte fra andre lydenheder via **MP3-LINK**-stikket.

### Hvad er der i kassen

Kontroller og identificer indholdet af pakken:

- DS3880W-hovedenhed (med et indbygget Wi-Fi-modul)
- 1 strømadapter
- 1 x MP3 Link-kabel
- Opladeenhed
- Brugervejledning (på CD-ROM)
- Lynvejledning

### Hvad skal du ellers bruge

Hvis du vil streame lyd trådløst via AirPlay, skal du bruge:

- En Wi-Fi-certificeret router
- En vært til dit iTunes-musikbibliotek, f.eks. en iPod touch/iPhone/iPad med iOS 4.3 (eller nyere) installeret eller en Wi-Fi-aktiveret PC/Mac med iTunes 10 (eller nyere) installeret

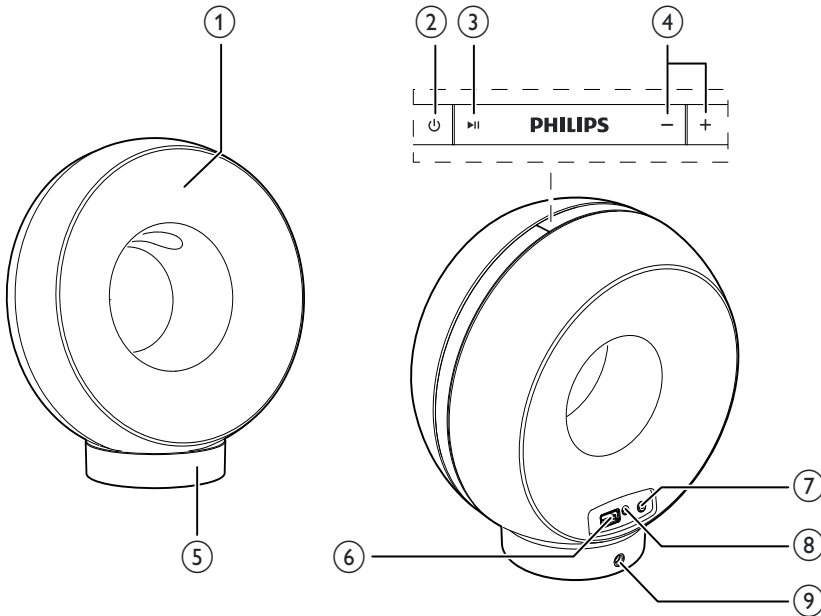
Din DS3880W skal være tilsluttet det samme lokale netværk som din iTunes-værtsenhed via Wi-Fi-routeren.

### Liste over kompatible iTunes-værtsenheder for AirPlay

Når det gælder AirPlay, er DS3880W kompatibel med:

- en Wi-Fi-aktiveret PC/Mac med iTunes 10 (eller nyere) installeret, og
- følgende iPod/iPhone/iPad-modeller med iOS 4.3 (eller nyere) installeret:
  - iPad 2
  - iPad
  - iPhone 4
  - iPhone 3GS
  - iPod touch (2., 3. og 4. generation)

## Oversigt over hovedenheden



① **Strømindikator**

② **⏻**

- Tænd og sluk for DS3880W.

③ **▶||**

- Start, eller sæt afspilning på pause.

④ **+/-**

- Juster lydstyrken.
- (Tryk på begge knapper; og hold dem nede) nulstil DS3880W.

⑤ **Stander**

⑥ **USB** 

- Tilslut en iPod/iPhone/iPad via et Apple USB-kabel (medfølger ikke).

⑦ **INSTALLATION AF WI-FI knap/indikator**

- Tilslut enheden til et Wi-Fi-netværk.
- Vis enhedens Wi-Fi-forbindelsesstatus.

⑧ **MP3-LINK**

- Tilslut en ekstern lydafspiller via det medfølgende MP3 link-kabel.

⑨ **DC IN**

- Tilslut lysnetadapteren.



---

## Kom i gang med at bruge AirPlay

Du skal gøre følgende for at komme i gang med AirPlay:

- 1** Opgradere din iPod touch/iPhone/iPad til den nyeste iOS-version (iOS 4.3 eller nyere).
  - Eller installere den nyeste version af iTunes (iTunes 10 eller nyere) på din PC/Mac.
- 2** Slut strøm til DS3880W, og tænd for den (se 'Klargøring' på side 10).
- 3** Slut DS3880W til dit eksisterende Wi-Fi-hjemmenetværk.
- 4** Sørg for, at din iPod touch/iPhone/iPad eller PC/Mac også er tilsluttet det samme Wi-Fi-netværk.

# 3 Klargøring

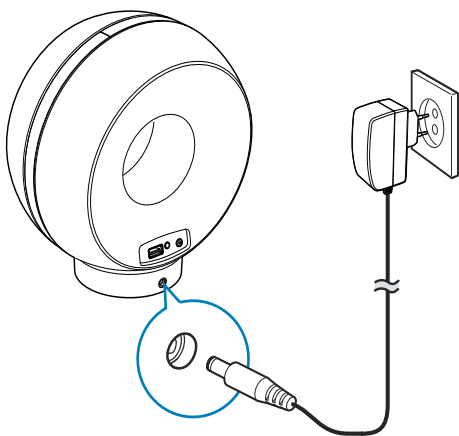
Følg altid instruktionerne i dette afsnit i den angivne rækkefølge.

## Tilslutning af strømmen

### ! Advarsel

- Risiko for produktskade! Kontroller, at forsyningsspændingen svarer til den spænding, der er trykt på undersiden af enheden.
- Risiko for elektrisk stød! Tag altid stikket ud af kontakten, når AC-adapteren skal frakobles. Hiv aldrig i ledningen.
- Før du tilslutter AC-adapteren, skal du sørge for at have udført alle andre tilslutninger.

DS3880W er designet med et indbygget batteri, som gør, at du kan lytte til musik, når du rejser. Før brug skal du sørge for at oplade det indbyggede batteri helt.



- 1 Installer DS3880W-hovedenheden i opladerenheden.
- 2 Tilslut netledningen til:
  - DC IN-stikket bag på opladerenheden.
  - stikkontakten.

### \* Tip

- Når du har tilsluttet netstrøm, lyser strømindikatoren på forsiden af enheden blå, hvis det indbyggede batteri er fuldt opladet. Hvis det indbyggede batteri ikke er fuldt opladet, blinker strømindikatoren blå, og hvis batteriet er fladt, lyser strømindikatoren rødt.

## Tænd for DS3880W

- 1 Tryk på  $\phi$  på toppen for at tænde for enheden.
  - 2 Vent, indtil enheden er startet helt op.
    - ↳ Det tager ca. 35 sekunder.
    - ↳ Under opstarten blinker indikatoren **Wi-Fi SETUP** på bagsiden af hovedenheden hurtigt grønt.
    - ↳ Hvis der ikke er konfigureret nogen Wi-Fi-forbindelse for DS3880W efter starten, blinker indikatoren **Wi-Fi SETUP** langsomt grønt.
- Tryk på  $\phi$  igen for at slukke for enheden.

## 4 Slut til dit Wi-Fi-hjemmenetværk til AirPlay



Du skal anvende dine Wi-Fi-indstillinger på DS3880W for at kunne slutte DS3880W til dit eksisterende Wi-Fi-hjemmenetværk.

Det kan du gøre på to måder (afhængigt af, hvilken type Wi-Fi-router du bruger):

- Automatisk - hvis din Wi-Fi-router er WPS-aktiveret (Wi-Fi Protected Setup) og understøtter PBC (Push Button Connection) (se 'Scenarie 1: Tilslutning til en WPS-router' på side 11)
- Manuelt - hvis din Wi-Fi-router ikke understøtter WPS (se 'Scenarie 2: Tilslutning til en ikke-WPS-router' på side 12)

Når der er oprettet forbindelse, husker DS3880W indstillingerne for dit Wi-Fi-hjemmenetværk. Herefter kan du nyde AirPlay, så snart der er tændt for DS3880W, da den så bliver tilsluttet dit Wi-Fi-hjemmenetværk automatisk.

Før du slutter DS3880W til dit Wi-Fi-hjemmenetværk, skal du kontrollere følgende punkter:

- 1 Kontroller, at der er tændt for din Wi-Fi-router, og at den fungerer korrekt.
- 2 Kontroller, at der er tændt for DS3880W, og at den er startet korrekt (se 'Tænd for DS3880W' på side 10).
- 3 Identificer typen af din Wi-Fi-router (se brugervejledning til din Wi-Fi-router).

### Scenarie 1: Tilslutning til en WPS-router

#### Bemærk

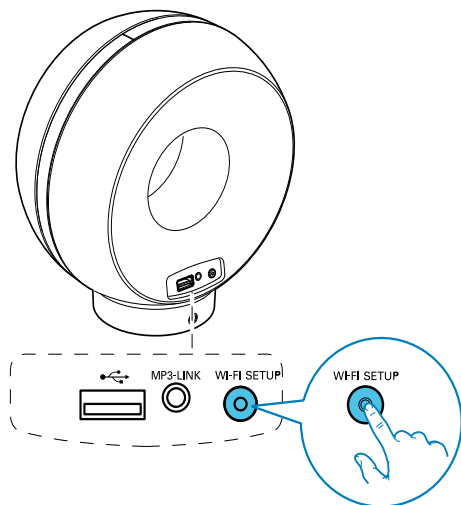
- Før du trykker på nogen knapper på DS3880W, skal du kontrollere, at DS3880W er startet korrekt (se 'Tænd for DS3880W' på side 10).

- 1 Tryk på WPS-knappen på din Wi-Fi-router:



- 2 Tryk kort derefter på **Wi-Fi SETUP** på bagsiden af DS3880W.
  - ↳ Indikatoren **Wi-Fi SETUP** blinker skiftevis rødt, gult og grønt.
  - ↳ Inden for 2 minutter stopper indikatoren **INSTALLATION AF WI-FI** med at blinke, og enheden udsender et bip.

- ↳ DS3880W er korrekt tilsluttet dit Wi-Fi-hjemmenetværk.



### Tip

- For visse Wi-Fi-routere skal du muligvis holde WPS-knappen nede til Wi-Fi-forbindelsen eller aktivere WPS PBC-funktionen fra routerens konfigurationssider. Se de specifikke routers brugervejledninger for at få mere at vide.
- Hvis indikatoren **Wi-Fi SETUP** på DS3880W blinker gult, betyder det, at Wi-Fi-forbindelsen ikke er oprettet. Vent i 2 minutter, og prøv igen. Hvis det ikke løser problemet, kan du prøve at konfigurere Wi-Fi-forbindelsen manuelt (se 'Scenarie 2: Tilslutning til en ikke-WPS-router' på side 12).
- Hvis det igen ikke lykkes at oprette Wi-Fi-forbindelse, skal du trykke på knapperne + og - på toppen af DS3880W og holde dem nede for at nulstille den. Prøv derefter igen.

## Scenarie 2: Tilslutning til en ikke-WPS-router

### Bemærk

- Du kan også følge vejledningen nedenfor for at slutte DS3880W til en WPS-router manuelt.

Du slutter DS3880W til en Wi-Fi-router manuelt ved at åbne DS3880Ws indbyggede konfigurationswebseite for at ændre dens interne Wi-Fi-indstillinger. Du skal bruge en Wi-Fi-aktiveret enhed med en internetbrowser for midlertidigt at oprette en Wi-Fi-forbindelse til DS3880W. Den Wi-Fi-aktiverede enhed kan være en iPod touch/iPhone/iPad eller en Wi-Fi-aktiveret PC/Mac.

Følg vejledningen nedenfor for at slutte DS3880W til en ikke-WPS Wi-Fi-router:

- 1** Find indstillingerne for din Wi-Fi-router, og skriv dem ned på papir, da du skal bruge dem under Wi-Fi-konfigurationen af DS3880W (se 'Find indstillingerne for din Wi-Fi-router' på side 13).
- 2** Skift DS3880W til Assisted Wi-Fi Setup-tilstand (se 'Skift DS3880W til Assisted Wi-Fi Setup-tilstand' på side 13).  
↳ Der vises et nyt Wi-Fi-netværk, som DS3880W har oprettet. Dette netværk hedder (SSID) **Philips Fidelio AirPlay**.
- 3** Slut din Wi-Fi-aktiverede enhed midlertidigt til det nyoprettede Wi-Fi-netværk (se 'Slut din Wi-Fi-aktiverede enhed til det nyoprettede Wi-Fi-netværk' på side 14).
- 4** Åbn DS3880Ws indbyggede webseite med internetbrowseren i din Wi-Fi-aktiverede enhed (se 'Åbn DS3880Ws indbyggede webseite' på side 15).
- 5** Ændr DS3880Ws interne Wi-Fi-indstillinger baseret på de indstillinger, du skrev ned i trin 1 (se 'Skift de interne Wi-Fi-indstillinger for DS3880W' på side 16).

- 6 Gendan din Wi-Fi-aktiverede enheds indstillinger til indstillingerne for dit eksisterende Wi-Fi-hjemmenetværk (se 'Gendan din Wi-Fi-aktiverede enheds indstillinger til indstillingerne for dit eksisterende Wi-Fi-hjemmenetværk' på side 17).

## Find indstillingerne for din Wi-Fi-router

### Bemærk

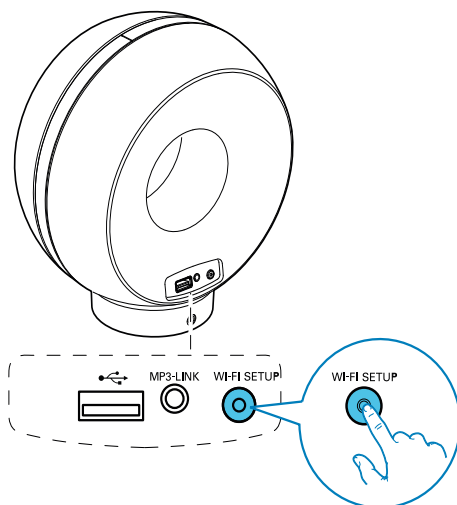
- Læs altid brugervejledningen til din Wi-Fi-router for at få detaljerede oplysninger.

- 1 Slut din Wi-Fi-aktiverede enhed til dit eksisterende Wi-Fi-hjemmenetværk.
- 2 Start internetbrowseren (f.eks. Apple Safari eller Microsoft Internet Explorer) på din Wi-Fi-aktiverede enhed.
- 3 Åbn konfigurationssiden på din Wi-Fi-router:
- 4 Find fanen med Wi-Fi-indstillingerne, og skriv følgende oplysninger ned på papir:
  - (A) Netværksnavn (SSID)
  - (B) Wi-Fi-sikkerhedstilstand (normalt WEP, WPA eller WPA2, hvis den er aktiveret)
  - (C) Wi-Fi-adgangskode (hvis Wi-Fi-sikkerhed er aktiveret)
  - (D) DHCP-tilstand (aktiveret eller deaktiveret)
  - (E) Statisk IP-adresse (hvis DHCP-tilstand er deaktiveret)

## Skift DS3880W til Assisted Wi-Fi Setup-tilstand

### Bemærk

- Før du trykker på nogen knapper på DS3880W, skal du kontrollere, at DS3880W er startet korrekt (se 'Tænd for DS3880W' på side 10).



- Tryk på **Wi-Fi SETUP** bag på DS3880W, og hold den nede, i mindst 5 sekunder:
  - ↳ Indikatoren **Wi-Fi SETUP** blinker skiftevis grønt og gult.
  - ↳ Der vises et nyt Wi-Fi-netværk, som DS3880W har oprettet. Dette netværk hedder (SSID) **Philips Fidelio AirPlay**.
  - ↳ Det kan tage op til 45 sekunder at oprette dette nye Wi-Fi-netværk.

### Bemærk

- Når du har afsluttet den manuelle Wi-Fi-konfiguration for DS3880W, vises det nye Wi-Fi-netværk, der er oprettet med DS3880W, ikke mere.
- Hvis du ikke skifter til Assisted Wi-Fi Setup-tilstand, skal du slukke og tænde for DS3880W og derefter prøve igen, når den er helt startet op.
- Kontroller, at der ikke er andre Philips AirPlay-aktiverede enheder i Assisted Wi-Fi Setup-tilstand samtidigt. Der kan opstå interferens mellem flere Wi-Fi-netværk, der oprettes på denne måde.

## Slut din Wi-Fi-aktiverede enhed til det nyoprettede Wi-Fi-netværk.

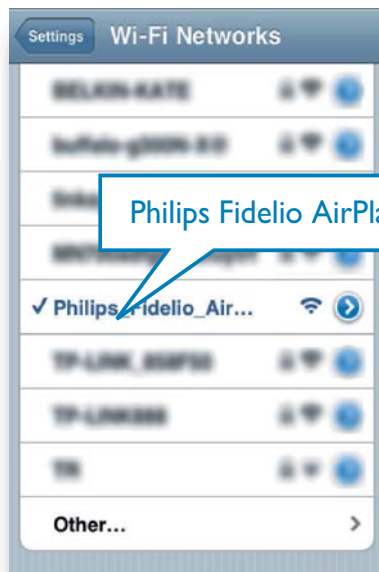
Det nye Wi-Fi-netværk, der er oprettet af DS3880W, tillader kun adgang fra én Wi-Fi-aktiveret enhed. Det anbefales, at du midlertidigt deaktiverer Wi-Fi-funktionen på dine andre Wi-Fi-enheder for at undgå interferens fra andre Wi-Fi-enheder.

### Valgmulighed 1: Brug din iPod touch/iPhone/iPad

- 1 Vælg **Indstillinger** -> **Wi-Fi** på din iPod touch/iPhone/iPad.



- 2 Vælg **Philips Fidelio AirPlay** på listen over tilgængelige netværk.



- 3 Vent, indtil der er oprettet Wi-Fi-forbindelse til din iPod touch/iPhone/iPad.  
↳ Wi-Fi vises i det øverste, venstre hjørne af din iPod touch/iPhone/iPad.

### Tip

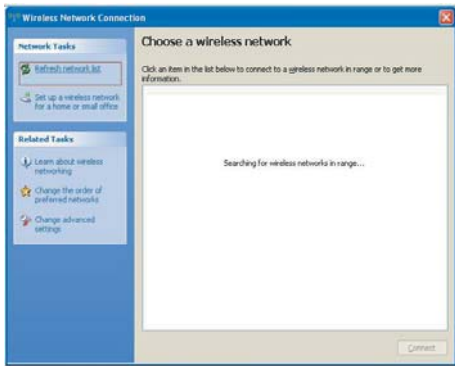
- Hvis **Philips Fidelio AirPlay** ikke findes på listen, kan du prøve at scanne efter tilgængelige Wi-Fi-netværk igen.

### Brug din Wi-Fi-aktiverede PC/Mac

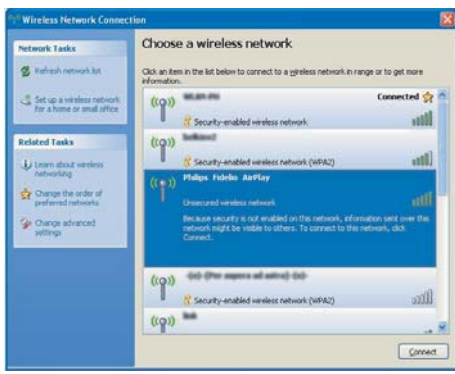
### Bemærk

- Se brugervejledningen til din PC/Mac for at få oplyst, hvordan du slutter din PC/Mac til et Wi-Fi-netværk.
- Under en Wi-Fi-netværksforbindelse må du ikke slutte noget netværkskabel til din PC/Mac.

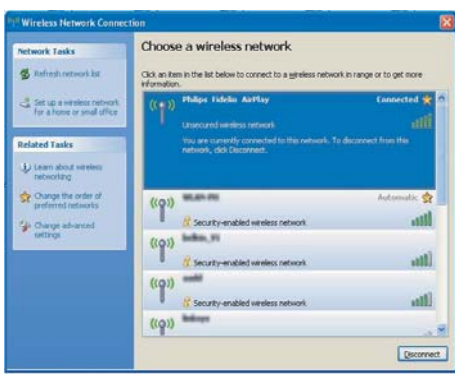
- 1 Åbn Wi-Fi-konfigurationsværktøjet eller -kontrolpanelet på din PC/Mac.
- 2 Scan efter tilgængelige Wi-Fi-netværk.



- 3 Væg Philips Fidelio AirPlay på listen over tilgængelige netværk.



- 4 Vent, indtil Wi-Fi-forbindelsen er korrekt oprettet på din PC/Mac.



**Tip**

- Hvis **Philips Fidelio AirPlay** ikke findes på listen, kan du prøve at scanne efter tilgængelige Wi-Fi-netværk igen.

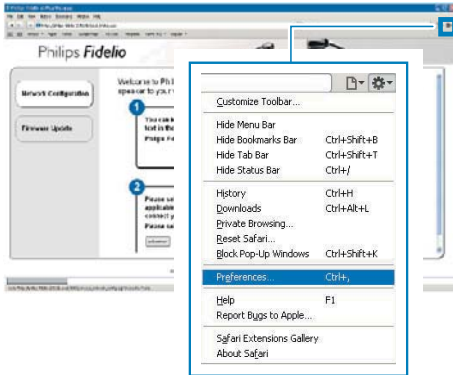
### Åbn DS3880Ws indbyggede webside

- 1 Start Apple **Safari**-browseren eller en anden internetbrowser på din Wi-Fi-aktiverede enhed.
- 2 Indtast **192.168.1.1** i browserens adresselinje og bekræft.
  - ↳ DS3880Ws konfigurationswebside vises.

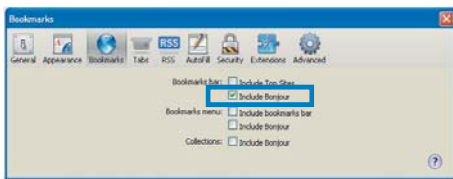


Hvis du bruger Safari på din Wi-Fi-aktiverede PC/Mac, kan du også vælge "Philips\_Fidelio XXX" fra Bonjour-rullelisten for at åbne DS3880Ws konfigurationswebside direkte.

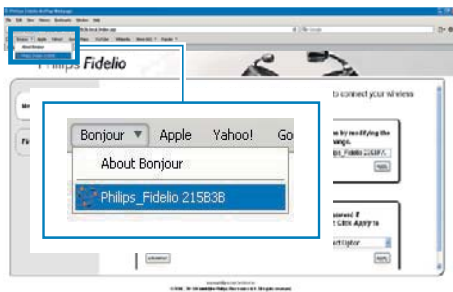
- 1 Klik på \* -> Indstillinger.
  - ↳ Bogmærkemenuen vises.



## 2 Marker Inkluder Bonjour for Bogmærkelinje.



## 3 Vælg "Philips\_Fidelio XXXX" fra Bonjour-rullelisten, der vises på bogmærkelinjen. ➔ DS3880Ws konfigurationswebside vises.



## Skift de interne Wi-Fi-indstillinger for DS3880W

På DS3880Ws konfigurationswebside kan du ændre de interne Wi-Fi-indstillinger for DS3880W til tilslutning af DS3880W til dit eksisterende Wi-Fi-hjemmenetværk.

### Bemærk

- Kontroller, at indstillingerne på konfigurationswebsiden svarer til indstillingerne for dit Wi-Fi-hjemmenetværk, som du har skrevet ned på papir.



- Følg vejledningen på skærmen for at ændre og bekræfte de interne Wi-Fi-indstillinger på DS3880W.
  - ➔ Efter et stykke tid stopper indikatoren på bagsiden af DS3880W med at blinke og lyser grønt, og enheden bipper.
  - ➔ DS3880W er korrekt tilsluttet dit eksisterende Wi-Fi-hjemmenetværk.



**Bemærk**

- Hvis indikatoren **INSTALLATION AF WI-FI** på DS3880W ikke lyser grønt, betyder det, at Wi-Fi-forbindelsen ikke er oprettet. Sluk for din Wi-Fi-router og DS3880W, og tænd derefter for dem igen, for at se, om DS3880W kan få forbindelse med dit Wi-Fi-hjemmenetværk. Hvis problemet opstår igen, skal du prøve ovenstående fremgangsmåde igen.
- Når du er færdig med ovenstående ændringer, eller efter du har slukket og tændt DS3880W, vises det nye Wi-Fi-netværk, der blev oprettet med DS3880W, ikke mere.

**Tip**

- Du kan evt. ændre navnet på DS3880W i **Avancerede indstillinger -> AirPlay Device Name (AirPlay-enhedsnavn)** på DS3880Ws konfigurationswebseite. Det er nyttigt, hvis du har flere Philips AirPlay-aktiverede enheder i dit hjem, og du skal skelne mellem dem.
- Hvis du vil indtaste netværksnavnet (SSID) manuelt (f.eks. hvis du vil skjule dit SSID), skal du gå til **Avancerede indstillinger -> CONFIGURE MANUALLY (KONFIGURER MANUELT)** på DS3880Ws konfigurationswebseite.

**Gendan din Wi-Fi-aktiverede enheds indstillinger til indstillingerne for dit eksisterende Wi-Fi-hjemmenetværk**

**Bemærk**

- Kontroller, at indstillingerne i trin 2 til 3 ovenfor passer med de indstillinger for dit Wi-Fi-hjemmenetværk, du skrev ned på papir:

- 1 Vælg **Indstillinger -> Wi-Fi** på din iPod touch/iPhone/iPad.
  - Eller åbn listen over tilgængelige Wi-Fi-netværk på din PC/Mac.



- 2 Vælg dit netværksnavn SSID på listen over tilgængelige trådløse netværk.



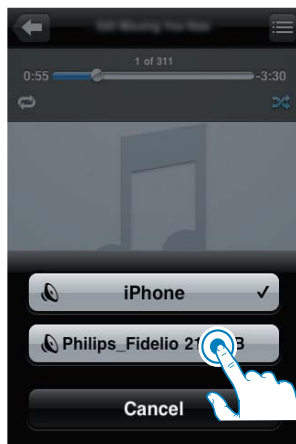
- 3 Indtast netværksnøglen, hvis det er påkrævet.
- 4 Vent, indtil Wi-Fi-forbindelsen er korrekt oprettet til dit Wi-Fi-hjemmenetværk.

# 5 Afspilning

## Stream lyd fra dit iTunes-musikbibliotek til DS3880W

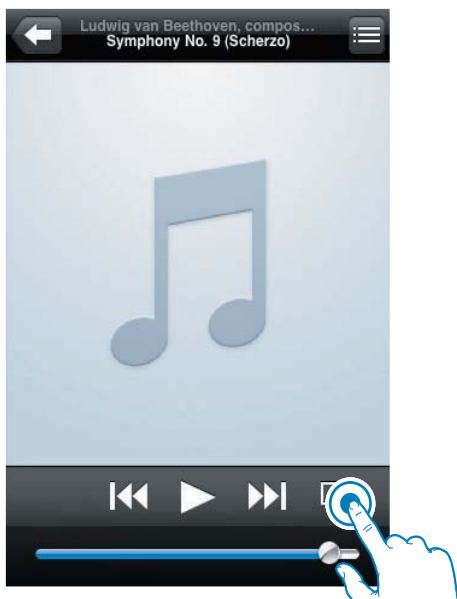
### Bemærk

- Kontroller, at din iTunes-værtsenhed er tilsluttet det samme Wi-Fi-netværk som DS3880W. Din iTunes-enhed kan være en iPod touch/iPhone/iPad med iOS 4.3 (eller nyere) installeret eller en Wi-Fi-aktiveret PC/Mac med iTunes 10 (eller nyere) installeret.



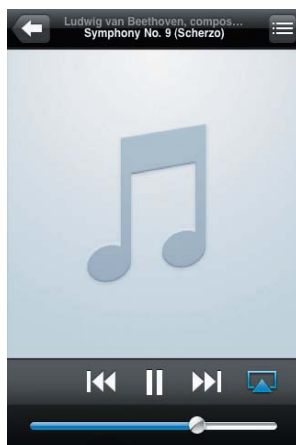
## Stream fra din iPod touch/iPhone/iPad

- 1 Start iPod-programmet på din iPod touch/iPhone/iPad.
- 2 Tryk på AirPlay-ikonet.



- 3 Vælg **Philips\_Fidelio XXXX** (eller brugerdefineret navn) på AirPlay-listen.

- 4 Vælg en mediefil, og start afspilningen.  
↳ Efter lidt tid vil du høre musik fra DS3880W.

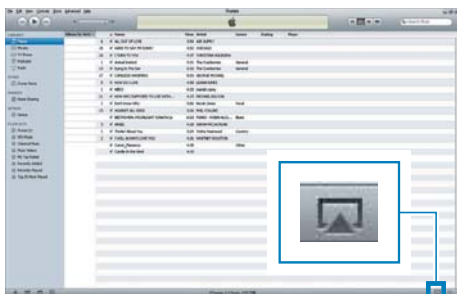


### Bemærk

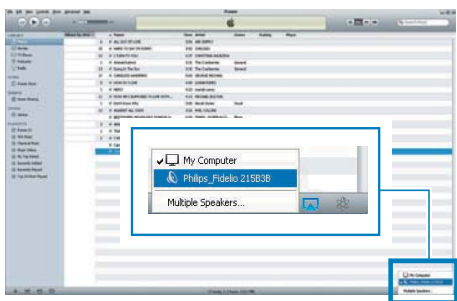
- Hvis du ikke kan høre musik efter gennemført opsætning, skal du gøre et af følgende på din iPod touch/iPhone/iPad:
  - (1) Frakobl og tilslut igen til den samme Wi-Fi-router;
  - (2) Luk alle programmer, der kører i baggrunden;
  - (3) Sluk og tænd igen for din iPod touch/iPhone/iPad.

## Stream fra din PC/Mac

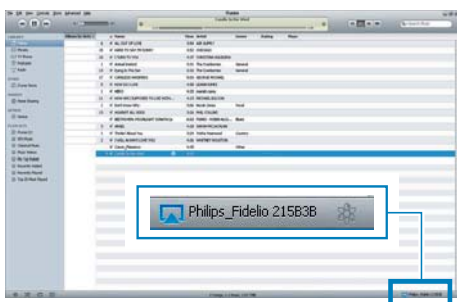
- 1 Start iTunes 10 (eller en nyere version) på din PC/Mac.
- 2 Klik på AirPlay-ikonet i vinduet.





- 3 Vælg Philips\_Fidelio\_AirPlay XXXX (eller brugerdefineret navn) på AirPlay-listen.



- 4 Vælg en mediefil, og start afspilningen.  
↳ Efter lidt tid vil du høre musik fra DS3880W.





## Tip

- Når du streamer lyd fra dit iTunes-musikbibliotek på en PC/Mac, kan du vælge mere end én AirPlay-aktiveret enhed (hvis der er flere) i trin 3 for at streamere musik til dem alle på én gang.
- Hvis du bruger en tidligere version af iTunes, ser AirPlay-ikonet muligvis sådan ud  i stedet for .

## Afspilningsstyring

Du kan vælge forskellige afspilningsmuligheder fra din iTunes-værtsenhed eller DS3880W.

## Bemærk

- Kontroller, at du har streamet lyd korrekt fra dit iTunes-musikbibliotek til DS3880W.
- Tryk på  for at sætte afspilning på pause eller genoptage afspilning.
- Tryk gentagne gange på  for at justere lydstyrken.

## Tip

- Hvis du streamer musik fra en PC/Mac, skal du for at betjene musikafspilningen fra DS3880W huske at sætte kryds i **Allow iTunes audio control from remote speakers (Tillad iTunes-lydstyring fra fjernhøjtalere i Edit (Rediger) -> Preferences (Præferencer) -> Devices (Enheder)** på iTunes.

## Brug avancerede lydindstillinger

Hvis din iTunes-værtsenhed er en iPod touch/iPhone/iPad:

Du kan finde avancerede lydindstillinger og yderligere funktioner ved at bruge din iPod touch/iPhone/iPad til at downloade programmet **Philips Fidelio** fra Apple App Store. Det er et gratis program fra Philips.

## Hvis din iTunes-værtsenhed er en Wi-Fi-aktiveret PC/Mac:

For avancerede lydindstillinger kan du bruge den equalizer; der findes i iTunes direkte (Vindue -> Equalizer).



### Tip

- Se iTunes-hjælpen for at få flere oplysninger.

## Afspil/oplad din iPod/iPhone/iPad via USB-stikket

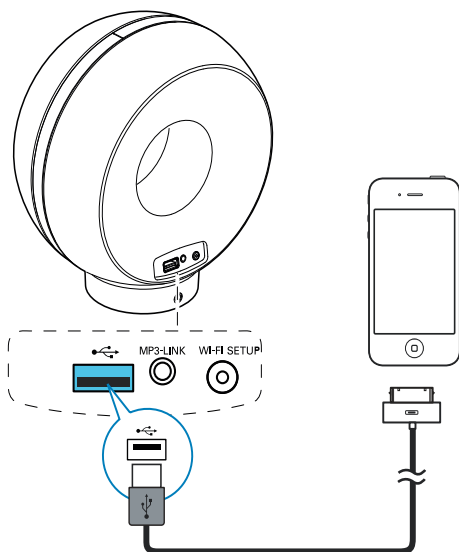


### Bemærk

- USB-stikket er kun kompatibel med iPod/iPhone/iPad.
- Prøv aldrig at slutte andre enheder end iPod/iPhone/iPad til USB-stikket på DS3880W for at undgå at beskadige DS3880W.

Du kan afspille eller oplade din iPod/iPhone/iPad vha. USB-stikket med et Apple USB-kabel (medfølger ikke).

Hvis du har stoppet lydstreaming med AirPlay efter korrekt USB-tilslutning, skifter enheden til USB-kilden automatisk.



- Slut et Apple USB-kabel (medfølger ikke) til:
  - **USB** -stikket på bagsiden af DS3880W.
  - docking-stikket på din iPod/iPhone/iPad.



### Tip

- Med det indbyggede batteri i DS3880W, kan du afspille din iPod/iPhone/iPad på farten.
- Det indbyggede batteri understøtter ikke opladning af din iPod/iPhone/iPad.

## Kompatibel iPod/iPhone/iPad

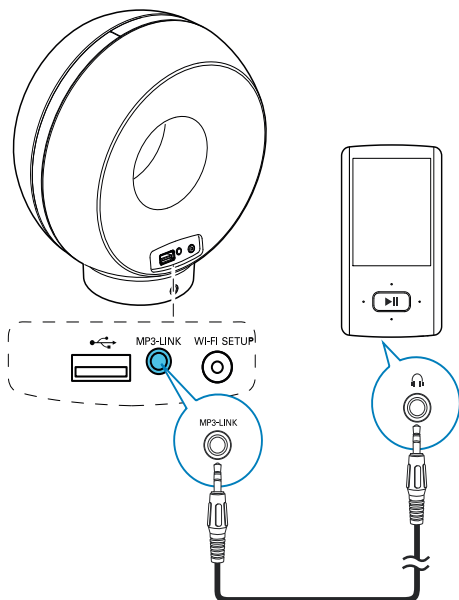
USB-stikket understøtter afspilning og opladning af følgende iPod-, iPhone- og iPad-modeller:

- iPad 2
- iPad
- iPhone 4
- iPhone 3GS
- iPhone 3G
- iPhone
- iPod classic
- iPod 5G
- iPod 4G
- iPod nano (2., 3., 4., 5. og 6. generation)
- iPod touch (1., 2., 3. og 4. generation)

## Afspil fra en ekstern enhed

Du kan også lytte til en ekstern lydafspiller via DS3880W.

Hvis du har stoppet lydstreaming med AirPlay og direkte musikafspilning gennem USB-stikket, skifter DS3880W til MP3 link-kilden automatisk.



- Tilslut det medfølgende MP3 Link-kabel til:
  - Stikket **MP3-LINK** på bagsiden af DS3880W.
  - hovedtelefonstikket på den eksterne lydenhed.

## 6 Opdatering af firmwaren

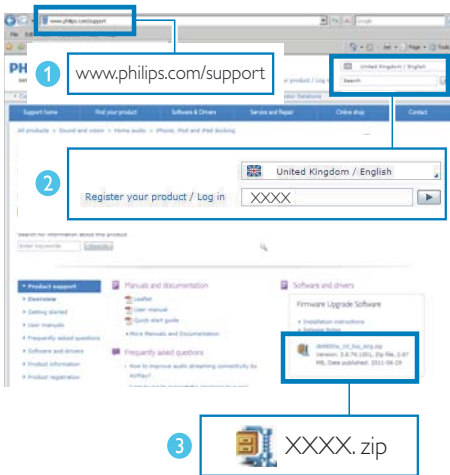
Philips kan tilbyde ny firmware til at opgradere din DS3880W for at forbedre ydelsen af DS3880W.

Registrer dit produkt på [www.philips.com/welcome](http://www.philips.com/welcome) for at få oplysninger om den nyeste firmware.

### Bemærk

- Du kan kun opdatere firmwaren fra en PC/Mac.

## Download opdateringsfilen



- 1 Gå til [www.philips.com/support](http://www.philips.com/support) på din PC/Mac.
- 2 Indtast modelnummeret for at finde den nyeste tilgængelige firmwareopgraderingsfil.
- 3 Gem opgraderingsfilen på din harddisk.

## Opdater fra konfigurationssiden

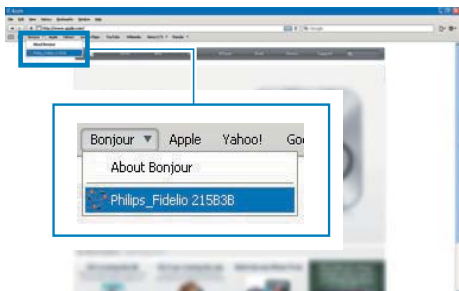
### ⚠ Advarsel

- Slut altid din DS3880W til en stikkontakt ved firmwareopgradering. Sluk aldrig for din DS3880W under en firmwareopgradering.

### ☰ Bemærk

- Hvis du vil bruge en anden internetbrowser end Apple Safari på din PC/Mac, skal du huske at åbne Wi-Fi-routerens konfigurationsside og notere IP-adressen for din DS3880W. Se brugervejledningen til din Wi-Fi-router for at få oplysninger om, hvordan du finder IP-adressen på enheder, der er tilsluttet Wi-Fi-routeren.

- 1 Tænd for DS3880W (se 'Klargøring' på side 10).
  - ↳ Det tager ca. 35 sekunder, før enheden starter. Under opstarten blinker indikatoren **INSTALLATION AF WI-FI** på bagsiden af hovedenheden hurtigt grønt.
  - ↳ Efter starten lyder der et bip, og indikatoren **INSTALLATION AF WI-FI** lyser grønt. DS3880W tilsluttes automatisk det senest konfigurerede Wi-Fi-netværk.
- 2 Kontroller, at DS3880W og din PC/Mac er tilsluttet den samme Wi-Fi-router.
- 3 Åbn Apple **Safari** på din PC/Mac, og vælg derefter "Philips\_Fidelio XXXX" på Bonjour-rullelisten.
  - Eller åbn en anden internetbrowser på din PC/Mac, og indtast derefter IP-adressen på DS3880W (findes på Wi-Fi-routerens konfigurationsside) i adresselinjen.
    - ↳ DS3880Ws konfigurationswebseite vises.



- 4 Følg instruktionerne på skærmen for at færdiggøre firmwareopdateringen.



#### Bemærk

- Hvis der er problemer med firmwareopdateringen, kan du prøve ovenstående fremgangsmåde igen.
- Hvis der er problemer med Wi-Fi-forbindelsen efter en korrekt firmwareopdatering, skal du trykke på knapperne + og - på DS3880W i mere end 5 sekunder for at nulstille enheden. Prøv derefter at konfigurere Wi-Fi-netværket for DS3880W igen.

# 7 Produktinformation

## Bemærk

- Produktoplysninger kan ændres uden varsel.

## Specifikationer

### Forstærker

Vurderet effekt	4 x 4 W RMS
Frekvensgang	63 - 20 kHz
Signal-/støjforhold	> 75 dB
MP3 LINK	650 mV RMS 20 kohm

### Højtalere

Højtalerimpedans	8 ohm
Højtalerdriver	40 mm bredspektret
Sensitivitet	78 dB/m/W

### Trådløs

Trådløs standard	802.11b/g
Trådløs sikkerhed	WEP (64 eller 128 bit), WPA/WPA2 (8-63 karakterer)
Frekvensområde	2412 - 2462 MHz CH1- CH11 (for /79, /37, /55, /97) 2412 - 2472 MHz (CH1- CH13) (for /12, /10, /05)
PBC (tryk på én knap)	Ja

## Generelle oplysninger

Vekselstrøm	Indgang: 100 - 240 V~, 50/60 Hz 1 A/1,2 A Udgang: 12 V === 3,0 A
Strømförbrug ved drift	35 W
Strømförbrug i standbytilstand	≤ 0,5 W
Mål	- Hovedenhed (L x B x H) 198 x 100 x 215 mm
Vægt	- Med emballage 1,95 kg - Hovedenhed 1,32 kg



# 8 Fejlfinding



## Advarsel

- Kabinettet bør aldrig tages af apparatet.

Prøv aldrig selv at reparere systemet, da garantien i så fald bortfalder. Hvis der opstår fejl på apparatet, bør du kontrollere følgende punkter, inden du bestiller reparation. Hvis der fortsat er problemer, skal du gå til Philips websted på [www.philips.com/welcome](http://www.philips.com/welcome). Når du kontakter Philips, skal du sørge for at have apparatet ved hånden, og at modelnummeret og serienummeret er tilgængelige.

### Ingen strøm

- Kontroller, at apparatets strømkabel er korrekt tilsluttet.
- Kontroller, at der er strøm i stikkontakten.
- Før du kan tage DS3880W med dig på farten, skal du sørge for, at det indbyggede batter er fuldt opladet.

### Ingen lyd

- Juster lydstyrken.
- Kontroller Wi-Fi-netværksforbindelsen. Konfigurer netværket igen, hvis det er nødvendigt.

### Ingen reaktion fra enheden

- Tryk på knapperne **+** og **-** på DS3880W i mere end 5 sekunder for at nulstille enheden. Konfigurer derefter Wi-Fi-netværket for DS3880W igen.
- Frakobl strømkablet, tilslut det igen, og tænd derefter for enheden igen.

### Wi-Fi-netværksforbindelsen blev ikke oprettet

- Kontroller, om din Wi-Fi-router er Wi-Fi 802.11b/g-certificeret. Denne enhed er kun kompatibel med Wi-Fi 802.11b/g-certificerede routere.

- Hvis din Wi-Fi-router er Wi-Fi 802.11n-certificeret, skal du huske at aktivere 802.11b/g-tilstanden. DS3880W understøtter ikke forbindelse til routere kun med 802.11n.
- Denne enhed understøtter ikke WPS-PIN-metoden.
- Hvis din Wi-Fi-router understøtter WPS- og WPS-PBC-metoden, men ikke kan oprette forbindelse til DS3880W, kan du prøve en manuel Wi-Fi-konfiguration (se 'Scenarie 2: Tilslutning til en ikke-WPS-router' på side 12).
- Aktiver SSID broadcast på Wi-Fi-routeren.
- Hold afstand fra potentielle kilder til interferens, som kan påvirke Wi-Fi-signalet, f.eks. mikroovne.
- Hvis du ikke kan bruge din PC til konfiguration af Wi-Fi-netværk, skal du kontrollere, om din PC bruger et Wi-Fi-netværk. Du kan ikke bruge Ethernet-forbindelsen til konfiguration af AirPlay-netværk.
- Kontroller, at SSID-navnet på din hjemmerouter består af alfanumeriske tegn eller tal og ikke indeholder mellemrum eller specialtegn som f.eks. %/#/!/\*.
- Hvis du vælger at omdøbe AirPlay-enheden 'Philips\_Fidelio XXXX' i menuen Setting (Indstilling), må du ikke bruge specialtegn eller symboler.
- For visse nye typer Wi-Fi-routere oprettes der muligvis et netværksnavn (SSID) automatisk, når du bruger WPS til forbindelsen. Du skal altid ændre standardnetværksnavnet (SSID) til et simpelt navn, der består af alfanumeriske tegn, og du skal også skifte Wi-Fi-sikkerhedstilstanden for at sikre dit netværk.

### Lejlighedsvis afbrydelse af AirPlay-musikstreaming

Benyt en af følgende fremgangsmåder:

- Flyt DS3880W tættere på din Wi-Fi-router.
- Fjern alle forhindringer mellem DS3880W og din Wi-Fi-router.

- Undgå at bruge en Wi-Fi-kanal, der overlappes af Wi-Fi-netværk i nærheden.
- Kontroller, om netværkshastigheden er hurtig nok (hvis flere enheder bruger samme router; kan AirPlay køre langsommere). Sluk andre enheder; der er tilsluttet hjemmerouteren.
- Aktiver indstillingen Quality of Service (QoS) (hvis tilgængelig på Wi-Fi-routeren).
- Sluk for andre Wi-Fi-routere.

**Bemærk:** Netafbryderen er sekundært indkoblet og afbryder ikke strømmen fra nettet.

Den indbyggede netdel er derfor tilsluttet til lysnettet så længe netstikket sidder i stikkontakten.

### Der vises intet AirPlay-ikon på min iTunes-værtseenhed

- Kontroller, at DS3880W allerede er tilsluttet dit Wi-Fi-hjemmenetværk.
- Før du åbner iTunes, skal du kontrollere, at du har aktiveret tjenesten Bonjour på din PC. I Windows XP: Hvis du vil aktivere tjenesten, skal du klikke på **Start**-> **Control Panel** (Kontrolpanel), **Administrative Tools** (Administrationsværktøjer)-> **Services** (Tjenester)-> **Bonjour Service** (Tjenesten Bonjour). Klik så på **Start** og derefter på **OK** i pop-op-menuen.
- Hvis problemet stadigvæk opstår; kan du prøve at genstarte DS3880W.

### AirPlay-tilslutning mislykkedes med Mac eller PC

- Deaktiver din firewall og sikkerhedssoftware midlertidigt for at se, om det blokerer de porte, som AirPlay bruger til at streame indhold. Se hjælpen til din firewall og sikkerhedssoftware for, hvordan du fjerner blokeringen af porte, der bruges af AirPlay.
- Når du bruger iPod touch/iPhone/iPad/Mac/PC til AirPlay, skal du, hvis musikken går på pause eller stopper; prøve at genstarte din iPod touch/iPhone/iPad, iTunes eller DS3880W.
- Videostreaming eller FTP-downloads kan overbelaste din router og på den måde forårsage afbrydelser under AirPlay-musikafspilning. Prøv at nedsætte belastningen på din router.



