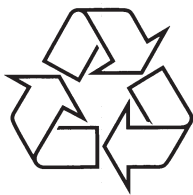


Registreerige oma toode ning saage abi aadressilt:
www.philips.com/welcome

DS 3500/12



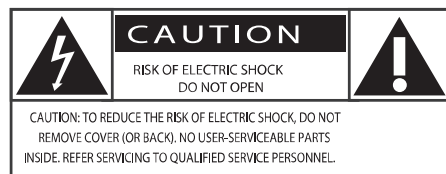
Külastage Philipsit internetis:
<http://www.philips.com>

Eestikeelne kasutusjuhend

OLULINE INFORMATSIOON

Õnnitleme Teid ostu puhul ning teretulemast Philipsisse! Philipsi poolt pakutava abi täielikuks kasutamiseks registreerige oma toode leheküljel www.philips.com/welcome.

Ohutus



See "piksenool" näitab, et isoleerimata materjalid Teie seadmes võivad põhjustada elektrilööki. Et tagada Teie pereliikmete ohutus, ärge eemaldage toote ümbrist.

"Hüüumärk" suunab Teie tähelepanu omadustele, mille kohta Te peaksite lugema kaasasolevast lugemismaterjalist, et vältida seadme töötamis- ning hooldusprobleeme.

Hoiatus: Et vähendada tulekahju ja elektrilöögi ohtu, ei tohiks seda seadet jätta vihma ega niiskuse kätte. Ärge asetage seadmele vedelikega täidetud esemed, nagu näiteks vaasid.

Ettevaatust: Et vältida elektrilööki, sisestage pistik täielikult pistikupesasse.

Kasutage ainult tootja poolt valmistatud lisasid/lisaseadmeid.

Ärge pritsige ega tolgutage midagi seadmele.

Ärge paigutage ühtegi ohuallikat masina peale (näiteks vedelikuga täidetud esemed, põlevad küünlad).

Patareisid (patareipakke või paigaldatud patareisid) ei tohiks jätta liige kuumuse kätte nagu otsene päikesepaiste või lahtise leegi juurde jne.

Hoiatus

- Kohtades, kus seadme lahti ühendamiseks on kasutatud volujuhet või ühendajat, on lahti ühendatud seadet võimalik edasi kasutada.

Hoiatus

- Ärge mitte kunagi eemaldage selle seadme ümbrist.
- Ärge mitte kunagi õlitage selle seadme osasid.
- Ärge kunagi paigutage seda seadet teiste elektriseadmete peale.
- Ärge hoidke seda seadet otsese päikesevalguse käes ega lahtise tule lähedal.
- Veenduge, et Teil oleks alati lihte pääseda volukaablini, -pistikuni või -adapterini, et aparati vooluvõrgust välja ühendada.

TOOTE TEHNILISED ANDMED

Võimendi

Väljundi võimsus2 x 5 W RMS
Müratase signaalis75 dB
AUX IN0,8-1 V RMS 10 kΩ

Üldine informatsioon

AC voolOH-1028A0903000U-VDE/-UK/-SAA/-
CCC/-IR/-UL; OH-1028E0903000U (Philips)
Sisend: 100-240V~50/60Hz 800mA MAX
Väljund: 9V 3A
Voolutarbimine töörežiimis<35W
Voolutarbimine Eco puhkerežiimis<1W
Mõõtmed - peaseade (l x k x p)272 x 85 x 131 mm
Kaal - peaseade.....0,87 kg



**Olge vastutustundlik
Ausateg autoriõiguseid**

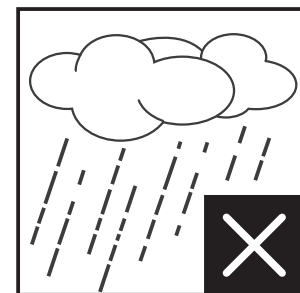
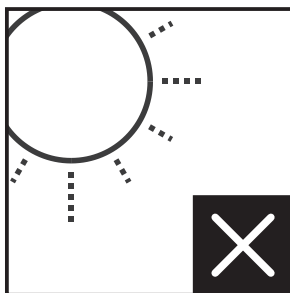
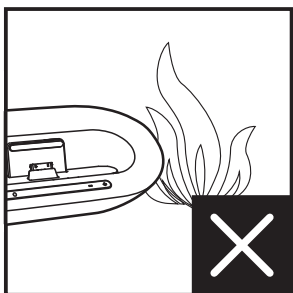
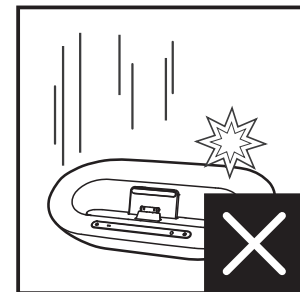
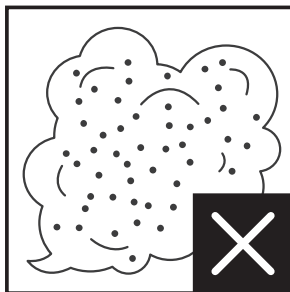
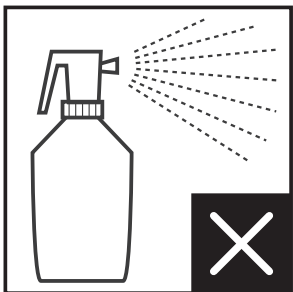
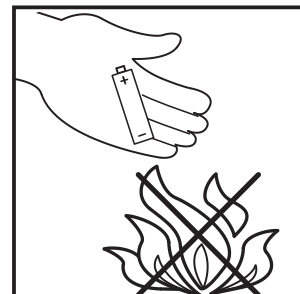
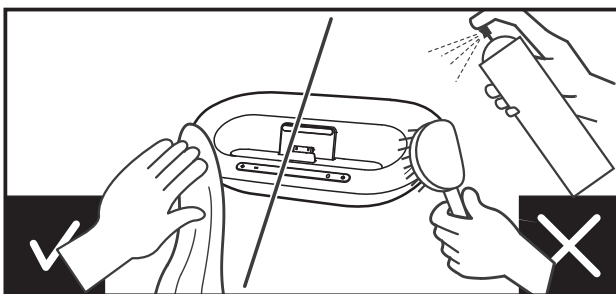
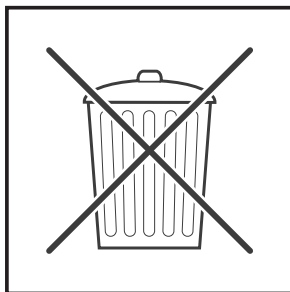
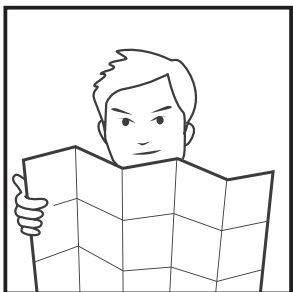
Toote täielik või osaline kopeerimine on keelatud ilma autoriõiguste omaniku kirjaliku loata. Kaubamärkid on Koninklijke Philips Electronics N.V. või vastavate omanike omand.

Toote tehnilised andmed võivad ilma ette teatamata muutuda.

© 2011 Koninklijke Philips Electronics N.V.

Kõik õigused kaitstud.

OHUTUSALANE INFORMATSIOON



Lugege enne toote kasutamist kõiki juhendeid ohutuse kohta.

OLULINE INFORMATSIOON

Märkus

Kõik muudatused või modifikatsioonid, mis ei ole sõnaselgelt kinnitatud Philips Consumer Lifestyle poolt, võivad annulleerida kasutaja õiguse seadme kasutamiseks.

CE 2150

See toode on vastavuses Euroopa Liidu interferentsi nõuetega.

Taaskasutamine



Teie toode on kavandatud ja toodetud kõrgekvaliteetsest materjalist ja komponentidest, mida saab taaskasutada.

Kui te näete seda läbi kriipsutatud prügikonteineriga sümbolit toote peal, siis see tähendab, et seda toodet on vastavuses Euroopa direktiiviga 2002/96/EC.



Ärge kunagi visake ära oma toodet koos teiste majapidamisjätmetega. Palun informeerige ennast kohalike reeglite kohta, mis puudutavad elektroonikaseadmete kogumist. Teie vana toote korrektne hävitamine aitab hoida ära potentsiaalseid negatiivseid tagajärgi inimestele ja loodusele.

Teie toode sisaldab patareisid, mida katab Euroopa direktiiv 2006/66/EC, mida ei saa hävitada tavaliste majapidamisjätmetega.



Palun viige end kurssi kohalike reeglite kohta, mis puudutavad patareide kogumist. Patareide korrektne hävitamine aitab hoida ära potentsiaalseid negatiivseid tagajärgi inimestele ja loodusele.

Keskonnainformatsioon

Kõik ebavajalikud pakendused on ära jäetud. Me oleme proovinud teha nii, et pakendit on kerge jagada materjali järgi kolme gruppi: papp (karp), polüüstreenvaht (puhver) ja polüetüleen (kotid, kaitsev vahukiht).

Made for



iPod



iPhone



iPad

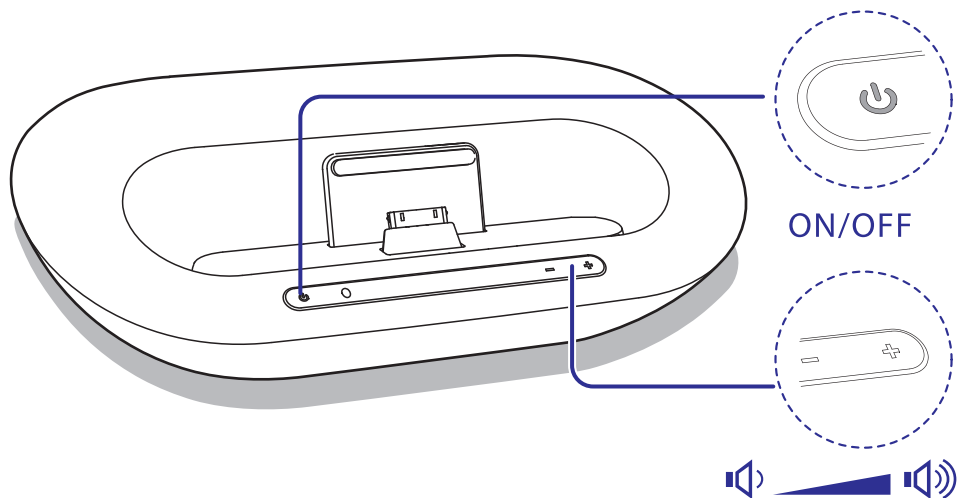
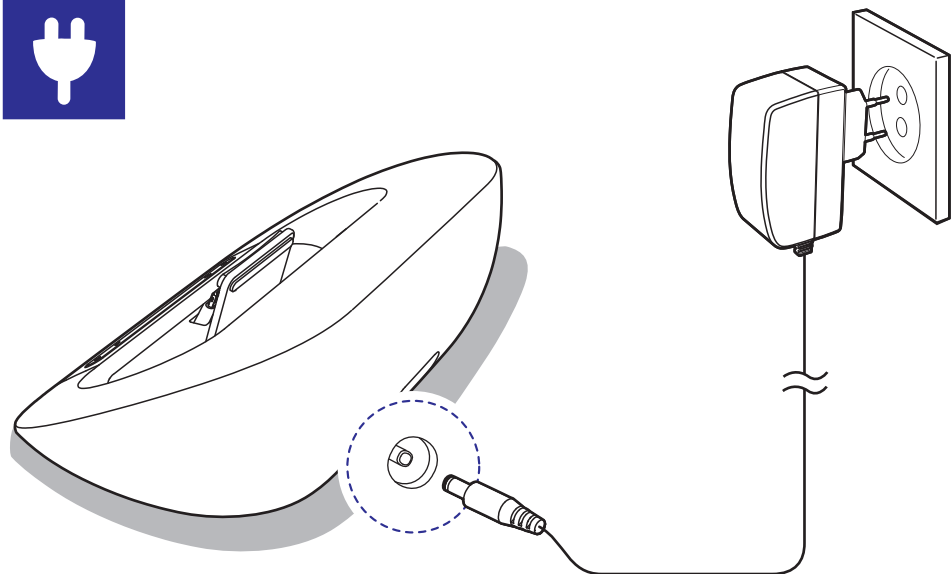
“Made for iPod” (“Tehtud iPodi jaoks”), “Made for iPhone” (“Tehtud iPhone jaoks”) ja “Made for iPad” (“Tehtud iPadi jaoks”) tähendavad, et elektroonika lisaseade on disainitud spetsiifiliselt ühenduma iPod'i, iPhone'i või iPad'iga ja ning arendajad tagavad, et toode vastab Apple'i standarditega. Apple ei vastuta selle toote kasutamise ega ohutuse ja regulatiivsete standardite järgmise eest. Palun täheldage, et selle lisaseadme kasutamine iPod'i, iPhone'i või iPad'iga võib mõjutada juhtmevaba võrgu toimimist. iPod ja iPhone on Apple Inc. kaubamärgid ja on registreeritud Ameerika Ühendriikides ja teistes maades. iPad on Apple Inc. kaubamärk.



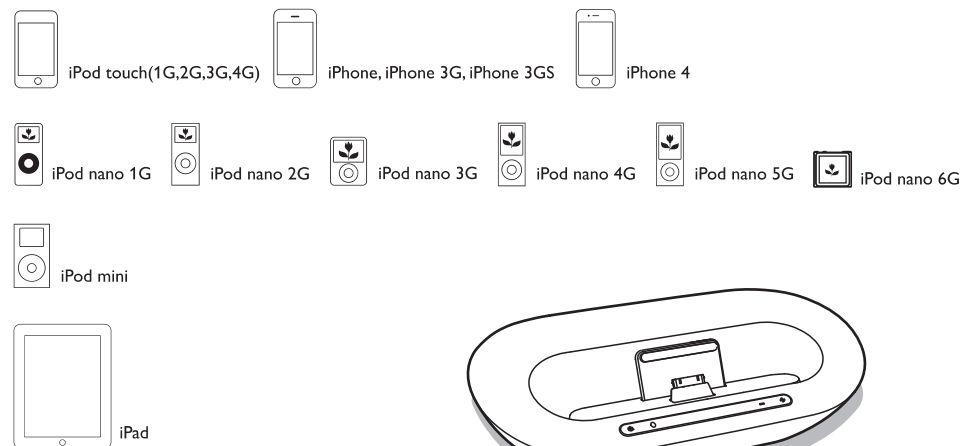
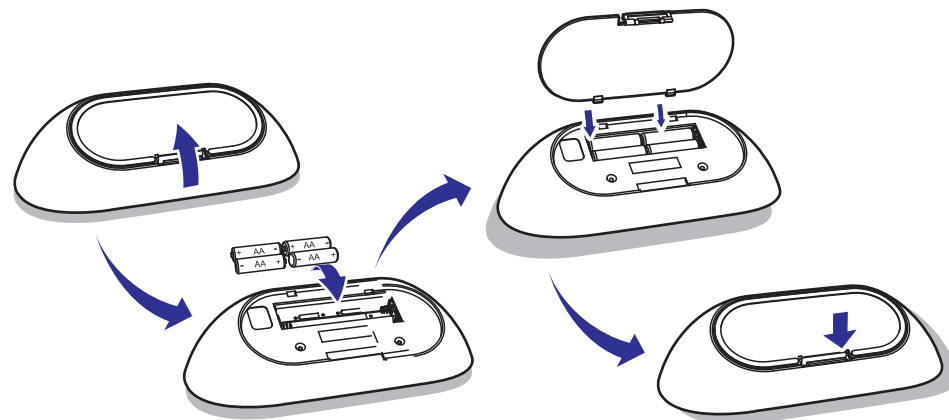
Märkus

- Tüübiplaat asub seadme all.

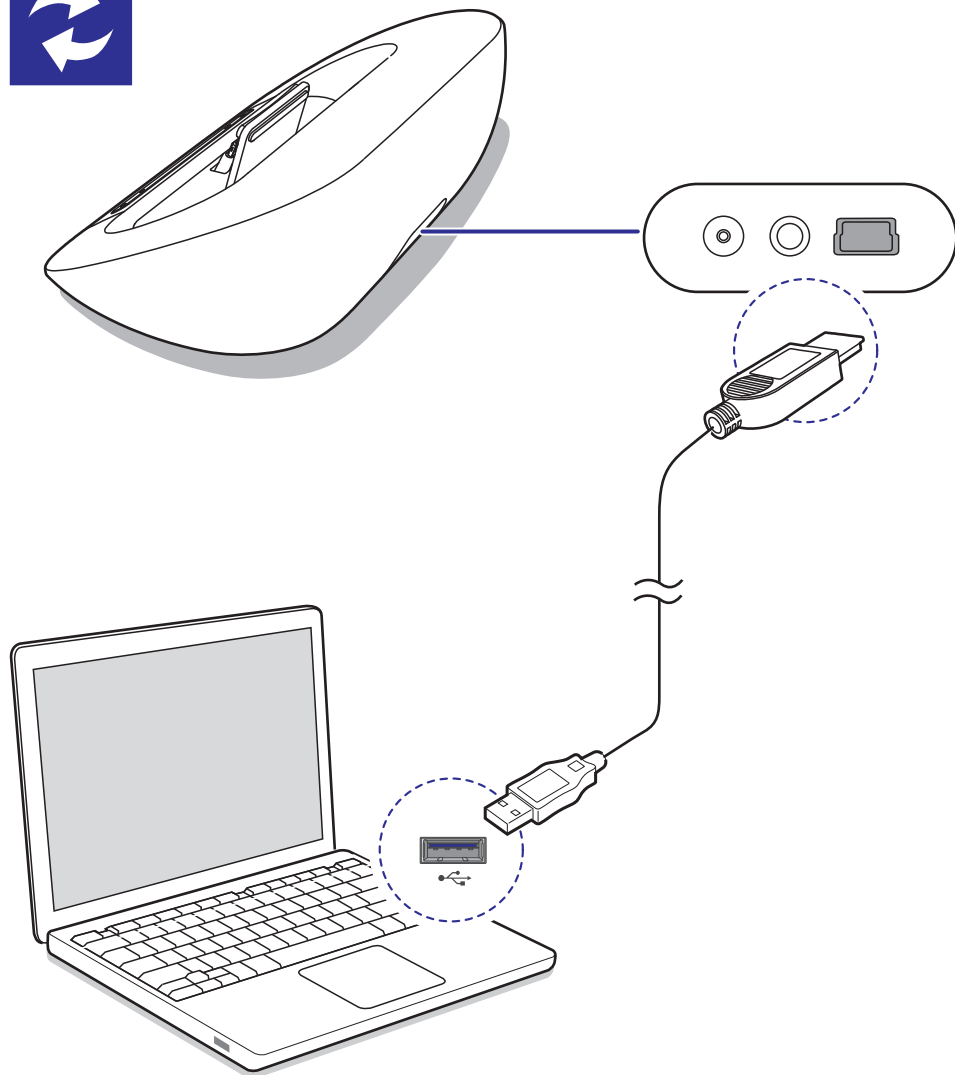
KIIRE ALUSTAMISE JUHEND



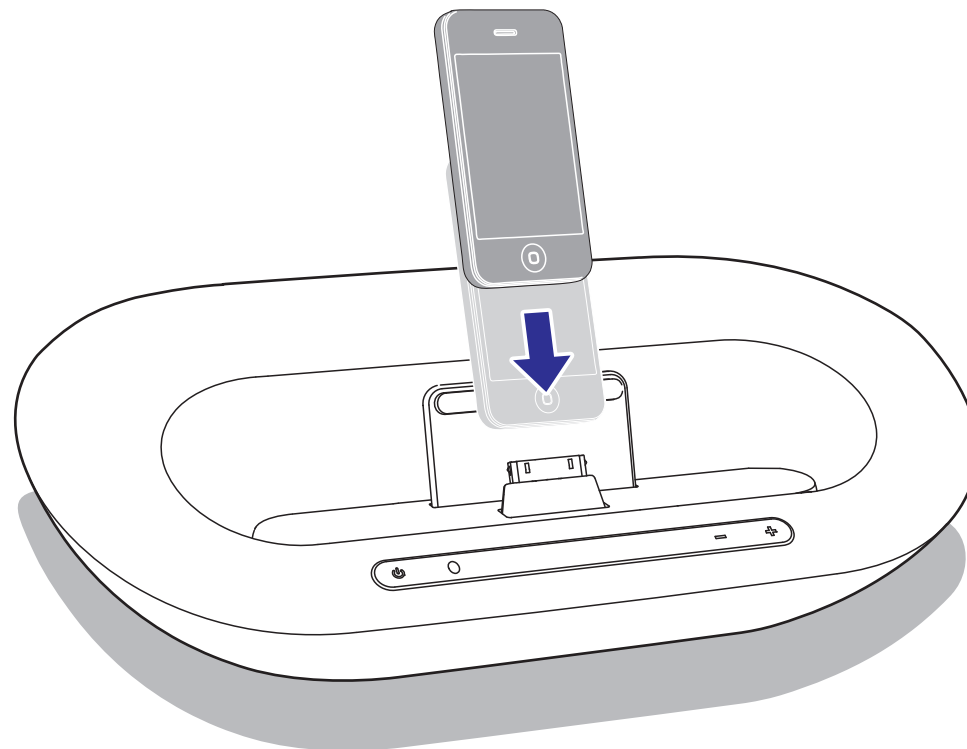
KIIRE ALUSTAMISE JUHEND



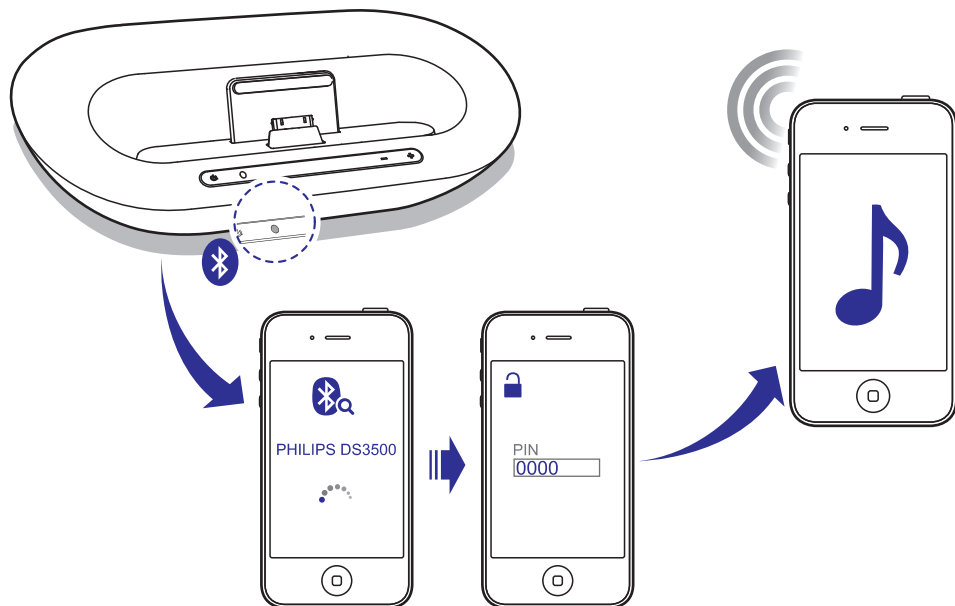
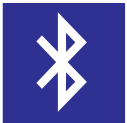
KIIRE ALUSTAMISE JUHEND



KIIRE ALUSTAMISE JUHEND



KIIRE ALUSTAMISE JUHEND



KIIRE ALUSTAMISE JUHEND

