

Her zaman yardıma hazırız

Ürününüzü kaydettirmek ve destek almak için şu adrese gidin:
www.philips.com/welcome

DS3205

Sorularınız mı
var? Philips'e
Ulaşın



Kullanım kılavuzu

PHILIPS

İçindekiler

1	Önemli	2
	Güvenlik	2
2	Docking Hoparlörünüz	3
	Giriş	3
	Kutunun içindekiler	3
	Ana ünite hakkında genel bilgiler	3
3	Başlarken	4
	Gücü bağlama	4
	Açma	5
4	Oynatın	6
	iPod/iPhone cihazından çalma	6
	Harici bir cihazdan oynatma	6
	Ses seviyesi ayarı	7
5	Ürün bilgileri	8
	Özellikler	8
6	Sorun giderme	9
7	Bildirim	10

1 Önemli

Güvenlik

Önemli Güvenlik Talimatları

- Tüm uyanları dikkate alın.
- Tüm talimatları izleyin.
- Bu cihazı suya yakın yerlerde kullanmayın.
- Yalnızca kuru bezle temizleyin.
- Havalandırma deliklerini kapatmayın. Üreticinin talimatlarına göre kurun.
- Radyatör, kalorifer ızgarası, soba gibi ısı kaynaklarının veya ısı üreten diğer cihazların (amplifikatörler dahil) yanına kurmayın.
- Güç kablosunun, özellikle fişlerde, prizlerde ve cihazdan çıktıkları yerlerde üzerine basılmasını veya sıkışmasını önleyin.
- Yalnızca üretici tarafından belirtilen ek parçalar/aksesuarlar kullanın.
- Gökgürültülü havalarda veya uzun süre kullanılmadığında cihazın fişini çekin.
- Tüm servis işlemleri için yetkili servis personeline başvurun. Güç kaynağı kablosu veya fişinin zarar görmesi, cihaza sıvı dökülmesi veya içine nesne düşmesi, cihazın yağmur veya neme maruz kalması, normal şekilde çalışmaması veya yere düşmesi gibi nedenlerle cihazın zarar görmesi durumunda servis işlemi gerekir.
- Pil kullanım UYARISI – Fiziksel yaralanmaya, eşyaların veya ünitenin hasar görmesine neden olabilecek pil sızıntısını engellemek için:
 - Tüm pilleri + ve - ünitenin üzerinde gösterilen yere gelecek şekilde, doğru biçimde takın.
 - Pilleri karıştırmayın (eski ve yeni veya karbon ve alkalın vs.).
 - Piller (takılı pil paketi veya piller), gün ışığı, ateş, vb. gibi aşırı ısıya maruz bırakılmamalıdır.

- Ünite uzun süre kullanılmayacaksa pilleri çıkarın.
- Cihazı sıvı damlamasına veya sıçramasına maruz bırakmayın.
- Tehlike kaynaklarını cihazın üzerine koymayın (örn. sıvı dolu nesnelere, yanan mumlar).
- Doğrudan Takılan Adaptör fişinin bağlantı kesme cihazı olarak kullanılması durumunda, bağlantı kesme cihazı hazır durumda tutulmalıdır.
- Yalnızca kullanım kılavuzunda listelenen güç kaynaklarını kullanın.

Uyarı

- Bu ürünün muhafazasını kesinlikle çıkarmayın.
- Bu ürünün hiçbir parçasını yağlamayın.
- Bu ürünü hiçbir zaman diğer elektrikli ekipmanların üzerine koymayın.
- Bu ürünü doğrudan gün ışığından, çıplak alevlerden veya ısıdan koruyun.
- Cihazın güç bağlantısını kesebilmek için güç kablosu, fiş veya adaptöre her zaman kolayca erişebileceğinizden emin olun.

2 Docking Hoparlörünüz

Bu ürünü satın aldığınız için tebrikler, Philips'e hoş geldiniz! Philips'in sunduğu destekten tam olarak yararlanmak için, ürününüzü www.philips.com/welcome adresinde kaydedtirin.

Giriş

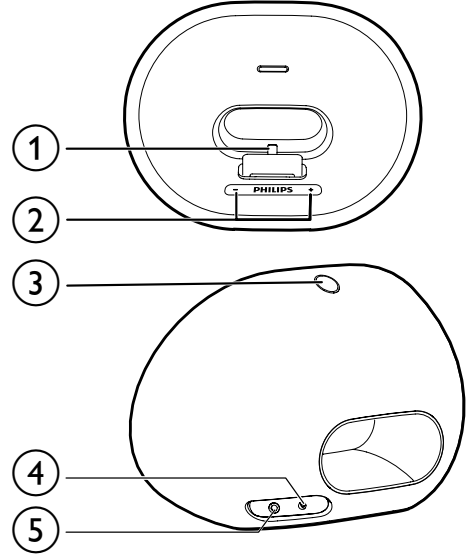
Bu docking hoparlörüyle iPod/iPhone veya diğer ses cihazlarınızdan müzik dinlemenin keyfini çıkarabilirsiniz.

Kutunun içindekiler

Ambalaj içeriğini kontrol edin:

- Ana ünite
- 1 x AC adaptörü
- Kısa kullanım kılavuzu
- Güvenlik ve bildirim

Ana ünite hakkında genel bilgiler



- ① iPod/iPhone için bağlantı istasyonu
- ② + / -
 - Ses seviyesini ayarlar.
- ③ ⏻
 - Üniteyi açar veya kapatır.
 - Üniteyi bekleme moduna alır.
- ④ **AUDIO IN**
 - Harici ses cihazı bağlanır.
- ⑤ **DC IN**
 - AC güç bağlantısı.

3 Başlarken

Bu bölümdeki talimatları her zaman sırasıyla takip edin.

Philips ile iletişim kurduğunuzda, cihazın seri ve model numaraları istenir: Model numarası ve seri numarası, cihazın alt kısmındadır: Numaraları buraya yazın:

Model No. _____

Seri No. _____

Gücü bağlama

Bu docking hoparlör hem AC gücüyle hem de pille çalışır:

Pil gücü



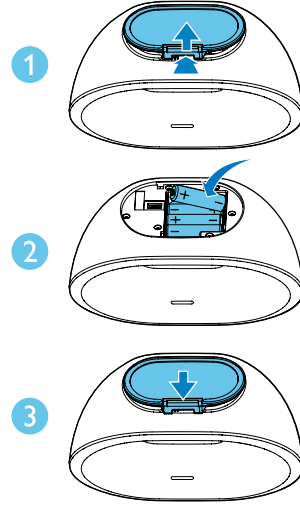
Dikkat

- Patlama tehlikesi! Pilleri ısıdan, güneş ışığından veya ateşten uzak tutun. Pilleri asla ateşe atmayın.
- Pillerde kimyasal maddeler bulunur; bu yüzden doğru biçimde atılmalıdır.
- Pil yanlış takıldığında patlama tehlikesi söz konusu olur. Yalnızca aynı veya eşdeğer pille değiştirin.

1 Pil bölmesini açın.

2 4 x 1,5 V AA pili (birlikte verilmez) gösterilen şekilde kutupları doğru olarak (+/-) takın.

3 Pil bölmesini kapatın.

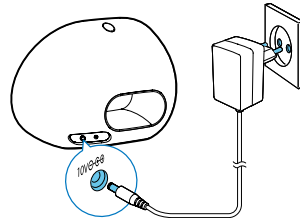


AC gücü



Dikkat

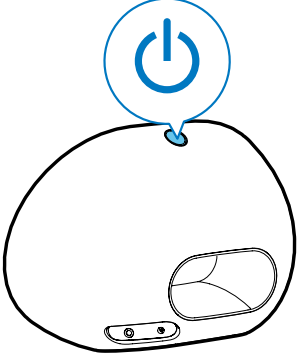
- Ürüne hasar verme tehlikesi! Güç kaynağı geriliminin ünitenin arkasında belirtilen gerilimle aynı olduğundan emin olun.
- Elektrik çarpması tehlikesi! AC adaptörünü çıkarırken her zaman fişi prizden çekin. Kesinlikle kabloyu çekmeyin.
- AC adaptörünü bağlamadan önce diğer bütün bağlantıları yaptığınızdan emin olun.



Açma

Docking hoparlörü açmak için ϕ tuşuna basın.

↳ + / - LED göstergeleri yanar.



Bekleme moduna geçme

Docking hoparlör aşağıdaki durumlarda bekleme moduna geçer:

- Tekrar ϕ tuşuna basıldığında;
- AC gücüyle çalışırken hoparlör 15 dakika çalışmadığında.
- Hoparlör pille çalışırken iPod/iPhone veya harici ses cihazının bağlantısı kesildiğinde.

↳ + / - LED göstergeleri söner.

4 Oynatın

iPod/iPhone cihazından çalma

Bu docking hoparlörünü kullanarak iPod/iPhone cihazından müzik dinleyebilirsiniz.

Uyumlu iPod/iPhone

Docking hoparlörü aşağıdaki iPod/iPhone modellerini destekler:

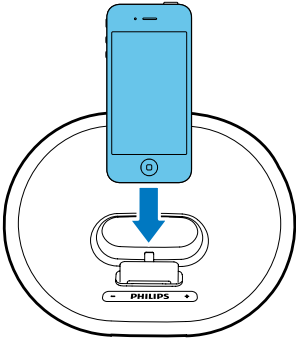
Hedeflenen cihaz:

- iPhone 5
- iPod nano (7. nesil)
- iPod touch (5. nesil)

iPod/iPhone cihazını yükleme

iPod/iPhone cihazınızı dock'a takın.

- ↳ Docking sistemi otomatik olarak Dock kaynağına geçer.



iPod/iPhone cihazını çıkarmak için:

- iPod/iPhone cihazınızı dock'tan çekin.

iPod/iPhone'u dinleme

Not

- iPod/iPhone cihazının doğru şekilde yüklendiğinden emin olun.

iPod/iPhone cihazınızdan müzik çalmaya başlayın.

- ↳ Müzik docking hoparlörden otomatik olarak aktarılır.

iPod/iPhone cihazını şarj etme

Bağlı iPod/iPhone, AC güç kaynağına bağlandıktan sonra otomatik olarak şarj olmaya başlar.

Not

- Docking hoparlör pille çalıştırılırken iPod/iPhone cihazınızı şarj edemezsiniz.

Harici bir cihazdan oynatma

Bu docking hoparlörle MP3 çalar gibi bir harici cihazdan da müzik dinleyebilirsiniz.

Not

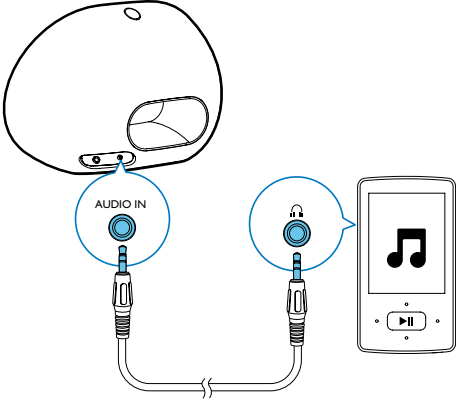
- Hoparlöre bağlı bir iPod/iPhone olmamalıdır.

1 Dock'a yerleştirilmiş iPod/iPhone cihazı yoksa, şu noktalara bir MP3 bağlantı kablosu (3,5 mm, ürünle birlikte verilmez) bağlayın:

- Docking hoparlörün arkasındaki **AUDIO IN** soketi.
- harici cihazdaki kulaklık soketi.

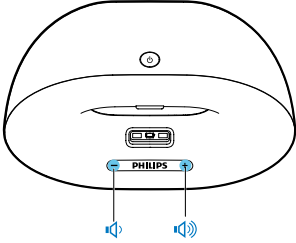
↳ Docking hoparlör otomatik olarak MP3 bağlantı moduna geçer.

- 2 Cihazda müzik çalın (bkz. cihazın kullanım kılavuzu).



Ses seviyesi ayarı

Çalma sırasında sesi artırmak veya azaltmak için +/- tuşuna art arda basın.



5 Ürün bilgileri

Not

- Ürün bilgileri, önceden bildirilmeden değiştirilebilir.

Özellikler

Amplifikatör

Nominal Çıkış Gücü 2 x 5 W RMS

Sinyal Gürültü Oranı 85 dB

Genel bilgiler

AC/DC anahtarlama adaptörü Model: OH-1018A1002000U-VDE (Philips)
Giriş: 100-240 V~, 50/60 Hz, 650 mA
Çıkış: 10 V = 2 A

Piller 4 x AA pil

Çalışır Durumdaki Güç Tüketimi 18 W

Boyutlar: Ana Ünite (G x Y x D) 224 x 162 x 120 mm

Ağırlık: Ana Ünite 1,1 kg

6 Sorun giderme



Uyarı

- Bu cihazın muhafazasını kesinlikle çıkarmayın.

Garantinin geçerliliğini korumak için ürünü kendi olanaklarınızla onarmaya çalışmayın. Cihazı kullanırken sorun yaşarsanız, servis talep etmeden önce aşağıdaki noktaları kontrol edin. Sorununuz hala çözülmediyse Philips Web sayfasına gidin (www.philips.com/support). Philips ile iletişime geçerken cihazı yakınınızda bulundurun ve model numarası ile seri numarasını bildiğinizden emin olun.

Güç yok

- Ünitenin AC fişinin düzgün takıldığından emin olun.
- AC prizinde güç olduğundan emin olun.

Ses yok veya ses bozuk

- Docking hoparlörün ses seviyesini ayarlayın.
- iPod/iPhone veya harici ses cihazının ses seviyesini ayarlayın.

Ünite yanıt vermiyor

- AC fişini prizden çıkarıp yeniden takın ve docking hoparlörünü tekrar açın.

7 Bildirim

Cihaz üzerinde yapılan, WOOX Innovations tarafından açıkça onaylanmayan her türlü değişiklik, kullanıcının bu cihazı çalıştırma yetkisini geçersiz kılabilir.



Bu ürün, Avrupa Birliği radyo paraziti gereksinimlerine uygundur.



Ürününüz geri dönüştürülebilir ve yeniden kullanılabilen yüksek kaliteli malzeme ve bileşenler kullanılarak üretilmiştir.



Bir ürüne, çarpı işaretli tekerlekli çöp arabası işaretli etiket yapıştırılması, söz konusu ürünün 2002/96/EC sayılı Avrupa Yönergesi kapsamında olduğu anlamına gelir.

Lütfen, elektrikli ve elektronik ürünlerin toplanması ile ilgili bulunduğunuz yerdeki sistem hakkında bilgi edinin.

Lütfen, yerel kurallara uygun hareket edin ve eskiyen ürünlerinizi, normal evsel atıklarınızla birlikte atmayın. Eskiyen ürününüzün atık işlemlerinin doğru biçimde gerçekleştirilmesi, çevre ve insan sağlığı üzerinde olumsuz etki oluşturulmasını önlemeye yardımcı olur.



Ürününüzde 2006/66/EC sayılı Avrupa Direktifi kapsamında düzenlenen ve normal evsel atıklarla atılmaması gereken piller kullanılmaktadır. Atık işleminin düzgün biçimde gerçekleştirilmesi, çevre ve insan sağlığı üzerinde olumsuz etki oluşturulmasını önlemeye yardımcı olduğundan,

lütfen pillerin ayrıca toplanması hakkındaki yerel kurallar hakkında bilgi edinin.

Çevresel bilgiler

Gereksiz tüm ambalaj malzemeleri çıkarılmıştır. Ambalajı üç malzemeye kolayca ayrılabilir şekilde yapmaya çalıştık: karton (kutu), polistiren köpük (tampon) ve polietilen (torbalar, koruyucu köpük tabakası.)

Sisteminiz, uzman bir firma tarafından parçalanması halinde geri dönüştürülebilir ve kullanılabilir malzemelerden oluşmaktadır. Lütfen ambalaj malzemelerinin, tükenen pillerin ve eski donanımın atılmasında yerel yönetmeliklere uygun hareket edin.



Bilgisayar programları, dosyalar, yayınlar ve ses kayıtları da dahil olmak üzere kopyalamaya karşı korumalı malzemenin yetkilendirilmemiş kopyalarının hazırlanması, telif hakkı ihlali anlamına gelebilir ve suç teşkil edebilir. Bu cihaz, bu tür amaçlarla kullanılmamalıdır.



"iPod için üretilmiştir" ve "iPhone için üretilmiştir", bir elektronik cihazın özellikle iPod veya iPhone ile bağlantı kurmak için tasarlandığı ve geliştirici tarafından Apple performans standartlarına uygunluğunun onaylandığı anlamına gelir. Apple, cihazın çalışması veya güvenlik ve yasal standartlar ile uyumluluğundan sorumlu değildir. Bu aksesuarın iPod veya iPhone ile kullanılmasının kablosuz performansını etkileyebileceğini unutmayın.

iPod ve iPhone, Apple Inc.'in ABD'de tescilli olan ticari markalarıdır. tescilli ticari markasıdır.

Not

- Tip plakası, cihazı alt kısmında bulunur.



Specifications are subject to change without notice
2013 © WOOX Innovations Limited. All rights reserved.
This product was brought to the market by WOOX
Innovations Limited or one of its affiliates, further referred
to in this document as WOOX Innovations, and is the
manufacturer of the product. WOOX Innovations is the
warrantor in relation to the product with which this booklet
was packaged. Philips and the Philips Shield Emblem are
registered trademarks of Koninklijke Philips N.V.

