

# Vždy připravení pomôct'

Zaregistrujte svoj produkt a získajte podporu na  
[www.philips.com/welcome](http://www.philips.com/welcome)



DS3205



## Príručka užívateľa

**PHILIPS**



# Obsah

---

<b>1</b>	<b>Dôležité</b>	<b>2</b>
	Bezpečnosť	2

---

<b>2</b>	<b>Váš reproduktor s dokovacou stanicou</b>	<b>3</b>
	Úvod	3
	Čo je v škatuli	3
	Hlavná jednotka - prehľad	3

---

<b>3</b>	<b>Úvodné pokyny</b>	<b>4</b>
	Pripojenie napájania	4
	Zapnutie	5

---

<b>4</b>	<b>Prehrávanie</b>	<b>6</b>
	Prehrávanie obsahu zariadenia iPod/iPhone6	6
	Prehrávanie z externého zariadenia	6
	Nastavenie hlasitosti	7

---

<b>5</b>	<b>Informácie o výrobku</b>	<b>8</b>
	Technické údaje	8

---

<b>6</b>	<b>Riešenie problémov</b>	<b>9</b>
----------	---------------------------	----------

---

<b>7</b>	<b>Upozornenie</b>	<b>10</b>
----------	--------------------	-----------

# 1 Dôležité

## Bezpečnosť

### Dôležité bezpečnostné pokyny

- Dbajte na všetky varovania.
- Dodržiavajte všetky pokyny.
- Nepoužívajte toto zariadenie v blízkosti vody.
- Čistite len pomocou suchej tkaniny.
- Neblokujte vetracie otvory. Nainštalujte podľa pokynov výrobcu.
- Neinštalujte v blízkosti zdrojov tepla, ako sú radiátory, tepelné regulátory, kachle či iné zariadenia (vrátane zosilňovačov), ktoré produkujú teplo.
- Dbajte na to, aby na sieťový kábel nikto nestúpil ani ho nezalomil, najmä pri zástrčkách, elektrických objímkach a v mieste, kde vychádza zo zariadenia.
- Používajte len nástavce/príslušenstvo špecifikované výrobcom.
- Počas búrok s bleskami alebo pri dlhodobom nepoužívaní odpojte toto zariadenie zo siete.
- Všetky opravy zverte do rúk kvalifikovanému servisnému personálu. Oprava je potrebná, ak bolo zariadenie akýmkoľvek spôsobom poškodené, napríklad bol poškodený napájací kábel alebo zástrčka, ak bola na zariadenie vyliala tekutina alebo do zariadenia spadol nejaký predmet, zariadenie bolo vystavené dažďu alebo vlhkosti alebo ak zariadenie nefunguje správne, prípadne po páde zariadenia.
- **UPOZORNENIE** pre používanie batérie – Aby nedošlo k vytečeniu batérie, ktoré by mohlo spôsobiť poranenie osôb, škody na majetku alebo poškodenie zariadenia:

- Všetky batérie nainštalujte správne, s orientáciou pólův + a – podľa vyznačenia na zariadení.
- Nemiešajte batérie (staré a nové alebo uhlíkové a alkalické atď.).
- Batérie (súprava batérií alebo vstavané batérie) nesmú byť vystavené zdrojom nadmerne vysokej teploty, ako je napríklad snečné žiarenie, oheň alebo podobné zdroje tepla.
- Keď sa zariadenie dlhšiu dobu nepoužíva, vyberte batérie.
- Zariadenie nesmie byť vystavené kvapkajúcej ani striekajúcej kvapaline.
- Neumiestňujte na zariadenie žiadne nebezpečné predmety (napr. predmety naplnené kvapalinou, zapálené sviečky).
- Tam, kde zástrčka priameho napájacieho adaptéra slúži ako odpájacie zariadenie, musí zostať odpájacie zariadenie ľahko prístupné pre okamžité použitie.
- Používajte iba napájacie zdroje uvedené v návode na používanie.



### Varovanie

- Nikdy neodstraňujte kryt tohto zariadenia.
- Nikdy nemažte žiadnu časť tohto zariadenia.
- Nikdy nepokladajte toto zariadenie na iné elektrické zariadenie.
- Toto zariadenie chráňte pred priamym snečným svetlom, otvoreným ohňom alebo zdrojom tepla.
- Uistite sa, že vždy máte voľný prístup k napájaciemu káblu, zástrčke alebo adaptéru, aby ste mohli zariadenie odpojiť zo siete.

## 2 Váš reproduktor s dokovacou stanicou

Blahoželáme Vám ku kúpe a vítame Vás medzi používateľmi produktov spoločnosti Philips. Aby ste mohli využiť všetky výhody podpory poskytovanej spoločnosťou Philips, zaregistrujte svoj produkt na lokalite [www.philips.com/welcome](http://www.philips.com/welcome).

### Úvod

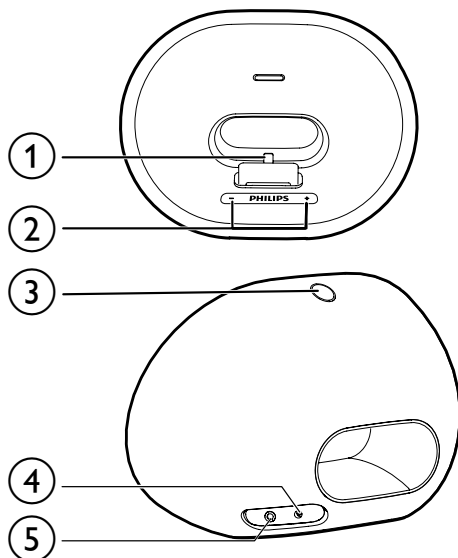
Prostredníctvom reproduktora s dokovacou stanicou môžete počúvať zvukový obsah zo zariadenia iPod/iPhone a iných zvukových zariadení.

### Čo je v škatuli

Skontrolujte a identifikujte obsah balenia:

- Hlavná jednotka
- 1 x sieťový adaptér
- Stručný návod na používanie
- Bezpečnosť a upozornenie

### Hlavná jednotka - prehľad



- ① **Dok pre iPod/iPhone**
- ② **+ / -**
  - Nastavenie hlasitosti.
- ③ **⏻**
  - Zapnutie alebo vypnutie jednotky.
  - Prepnutie zariadenia do pohotovostného režimu.
- ④ **AUDIO IN**
  - Pripojenie externého zvukového zariadenia.
- ⑤ **DC IN**
  - Pripojenie sieťového kábla.

# 3 Úvodné pokyny

Vždy postupujte podľa poradia pokynov v tejto kapitole.

Ak sa rozhodnete obrátiť na spoločnosť Philips, pripravte si číslo modelu a sériové číslo tohto zariadenia. Číslo modelu a sériové číslo sú uvedené na spodnej strane zariadenia. Tieto čísla si zapíšte sem:

Číslo modelu \_\_\_\_\_

Sériové číslo \_\_\_\_\_

## Pripojenie napájania

Tento reproduktor s dokovacou stanicou môže byť napájaný buď z elektrickej siete, alebo pomocou batérií.

## Nabitie batérie

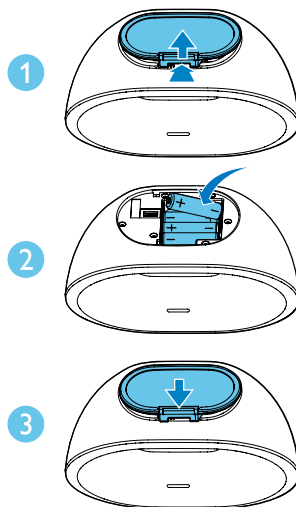


### Výstraha

- Nebezpečenstvo explózie! Batérie odkladajte mimo dosahu zdrojov tepla, slnečného žiarenia a ohňa. Nikdy nevhadzujte batérie do ohňa.
- Batérie obsahujú chemické látky, a preto si vyžadujú náležitú likvidáciu.
- Pri nesprávne vlozenej batérii hrozí explózia. Pri výmene použite vždy rovnaký alebo ekvivalentný typ.

- 1 Otvorte priečinok na batérie.
- 2 Vložte 4 kusy 1,5V batérií typu AA (nie sú súčasťou balenia) so správnou polaritou (+/-) podľa označenia.

- 3 Zatvorte priečinok na batérie.

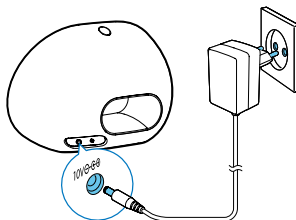


## Sieťové napájanie



### Výstraha

- Nebezpečenstvo poškodenia produktu! Uistite sa, že napájacie napätie zodpovedá napätiu vyznačenému na zadnej strane jednotky.
- Nebezpečenstvo zásahu elektrickým prúdom! Sieťový adaptér striedavého prúdu vždy odpájajte od elektrickej siete vytiahnutím zástrčky zo zásuvky. Nikdy neťahajte za kábel.
- Pred pripojením sieťového adaptéra striedavého prúdu sa uistite, že ste vykonali všetky ostatné pripojenia.

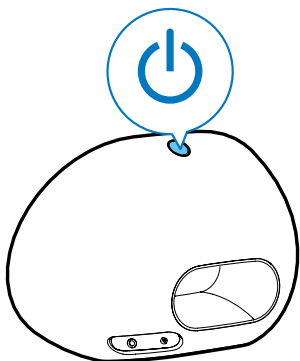


---

## Zapnutie

Ak chcete zapnúť reproduktor s dokovacou stanicou, stlačte tlačidlo .

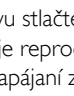
↳ Rozsvieti sa indikátor LED + / -.



---

## Prepnutie do pohotovostného režimu

Reproduktor s dokovacou stanicou sa prepne do pohotovostného režimu v nasledujúcich situáciách:

- Znovu stlačte tlačidlo .
- Keď je reproduktor 15 minút nečinný pri napájaní z elektrickej siete.
- Zariadenie iPod/iPhone alebo externé zvukové zariadenie je odpojené od reproduktora, keď je napájaný pomocou batérií.

↳ Indikátor LED + / - zhasne.

# 4 Prehrávanie

## Prehrávanie obsahu zariadenia iPod/iPhone

Prostredníctvom tohto reproduktora s dokovacou stanicou si teraz môžete vychutnávať zvukový obsah zo zariadenia iPod/iPhone.

### Kompatibilné zariadenia iPod/iPhone

Reproduktor s dokovacou stanicou podporuje nasledujúce modely zariadení iPod/iPhone.

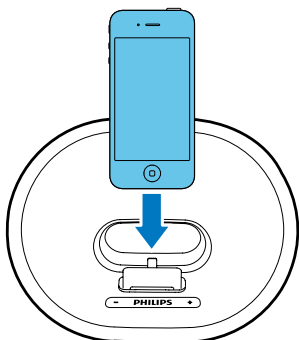
Vyrobené pre:

- iPhone 5
- iPod nano (7. generácia)
- iPod touch (5. generácia)

### Vloženie prehrávača iPod/iPhone

Vložte svoje zariadenie iPod/iPhone do doku.

- ↳ Dokovací systém automaticky nastaví dok ako zdroj.



### Vybratie zariadenia iPod/iPhone:

- Vytiahnite zariadenie iPod/iPhone z doku.

## Počúvanie obsahu zariadenia iPod/iPhone

### Poznámka

- Uistite sa, že je zariadenie iPod/iPhone vložené správne.

Spustíte prehrávanie hudby zo zariadenia iPod/iPhone.

- ↳ Hudba sa začne automaticky prehrávať z reproduktora s dokovacou stanicou.

## Nabíjanie zariadenia iPod/iPhone

Zariadenie iPod/iPhone v doku sa po pripojení k zdroju napájania začne automaticky nabíjať.

### Poznámka

- Zariadenie iPod/iPhone nie je možné nabíjať, keď je reproduktor s dokovacou stanicou napájaný pomocou batérií.

## Prehrávanie z externého zariadenia

Tento reproduktor s dokovacou stanicou vám tiež umožňuje počúvať zvukový obsah z externého zariadenia, ako napr. prehrávača MP3.

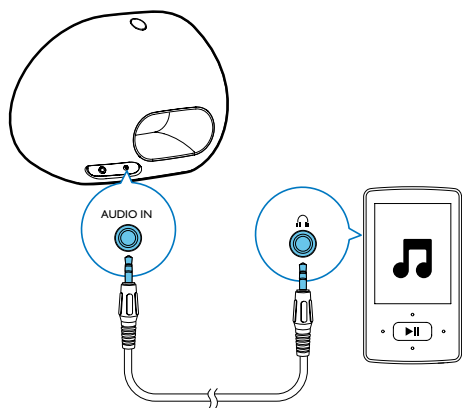
### Poznámka

- Uistite sa, že v reproduktore s dokovacou stanicou nie je vložené zariadenie iPod/iPhone.

- 1 Ak v dokovacej stanici reproduktora nie je vložené zariadenie iPod/iPhone, pripojte prepájací kábel MP3 Link (3,5 mm, nie je súčasťou balenia) k:
  - zásuvke **AUDIO IN** na zadnej strane reproduktora s dokovacou stanicou.
  - zásuvke pre slúchadlá na externom zariadení.↳ Reproduktor s dokovacou stanicou sa automaticky prepne do režimu MP3 Link.



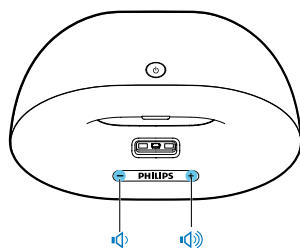
- 2 Spustíte na danom zariadení prehrávanie hudby (pozrite si návod na používanie daného zariadenia).



---

## Nastavenie hlasitosti

Počas prehrávania stlačením tlačidla +/- zvýšte alebo znížte hlasitosť.



# 5 Informácie o výrobku



## Poznámka

- Informácie o výrobku sa môžu zmeniť bez predchádzajúceho upozornenia.

## Technické údaje

### Zosilňovač

Menovitý výstupný výkon 2 x 5 W RMS

Odstup signálu od šumu 85 dB

### Všeobecné informácie

Sieťový napájací adaptér AC/DC Model: OH-1018A1002000U-VDE (Philips)  
Vstup: 100 – 240 V~, 50/60 Hz, 650 mA;  
Výstup: 10 V = 2 A

Batérie 4 x batérie AA

Prevádzková spotreba energie 18 W

Rozmery: Hlavná jednotka (Š x V x H) 224 x 162 x 120 mm

Hmotnosť: hlavná jednotka 1,1 kg

# 6 Riešenie problémov



## Varovanie

- Nikdy neodstraňujte kryt tohto zariadenia.

Aby ste zachovali záruku, nikdy sa sami nepokúšajte opravovať systém.

Ak sa pri používaní tohto zariadenia vyskytne nejaký problém, skôr ako sa obrátite na servisné stredisko, vyskúšajte nasledujúce riešenia. Ak sa problém neodstráni, prejdite na webovú stránku spoločnosti Philips ([www.philips.com/support](http://www.philips.com/support)). Ak sa rozhodnete obrátiť na spoločnosť Philips, okrem zariadenia si pripravte aj číslo modelu a sériové číslo.

### Žiadne napájanie

- Uistite sa, že je zástrčka sieťového adaptéra jednotky správne pripojená.
- Uistite sa, že je sieťová zásuvka pod prúdom.

### Žiadny zvuk alebo slabý zvuk

- Nastavte hlasitosť reproduktora s dokovacou stanicou.
- Nastavte hlasitosť vášho zariadenia iPod/iPhone alebo externého zvukového zariadenia.

### Zariadenie nereaguje

- Odpojte a znovu pripojte sieťovú zástrčku a potom reproduktor s dokovacou stanicou opäť zapnite.

# 7 Upozornenie

Akékoľvek zmeny alebo modifikácie vykonané na tomto zariadení, ktoré nie sú výslovne schválené spoločnosťou WOOX Innovations, môžu anulovať oprávnenie používateľa obsluhovať toto zariadenie.



Tento výrobok spĺňa požiadavky Európskeho spoločenstva týkajúce sa rádiového rušenia.



Pri navrhovaní a výrobe produktu sa použili vysokokvalitné materiály a súčasti, ktoré možno recyklovať a znova využiť.



Keď sa na produkte nachádza symbol prečiarknutého koša s kolieskami, znamená to, že sa na tento produkt vzťahuje Európska smernica 2002/96/ES.

Informujte sa o miestnom systéme separovaného zberu elektrických a elektronických zariadení.

Dodržiavajte miestne predpisy a nevyhadzujte použité zariadenia do bežného domového odpadu. Správnu likvidáciu použitého zariadenia pomôžete znížiť možné negatívne následky na životné prostredie a ľudské zdravie.



Produkt obsahuje batérie, ktoré na základe Európskej smernice 2006/66/ES nemožno likvidovať spolu s bežným domovým odpadom. Informujte sa o miestnych predpisoch týkajúcich sa separovaného zberu batérií, pretože správnu likvidáciu pomôžete znížiť

negatívne následky na životné prostredie a ľudské zdravie.

## Informácie týkajúce sa životného prostredia

Všetky nepotrebné baliace materiály boli vynechané. Snažili sme sa o dosiahnutie jednoduchého rozdelenia balenia do troch materiálov: kartón (škata), polystyrénová pena (vypodloženie) a polyetylén (vrecká, ochranná penová pokrývka).

Váš systém pozostáva z materiálov, ktoré je možné v prípade roztriedenia špecializovanou spoločnosťou recyklovať a opakovane použiť. Dodržiavajte miestne nariadenia týkajúce sa likvidácie obalových materiálov, vybitých batérií a starého vybavenia.



Be responsible  
Respect copyrights

Vytváranie nepovolených kópií z materiálov podliehajúcich ochrane proti kopírovaniu, vrátane počítačových programov, súborov, nahrávok vysielania a zvuku, môže byť považované za porušenie autorských práv a byť trestným činom. Toto zariadenie nesmie byť používané na takéto účely.

Made for



iPod



iPhone

Nápisy „Made for iPod“ (Vyrobené pre iPod) a „Made for iPhone“ (Vyrobené pre iPhone) znamenajú, že elektronické zariadenie bolo navrhnuté na pripojenie špeciálne k zariadeniu iPod alebo iPhone a má certifikát vývojárov, že spĺňa prevádzkové štandardy spoločnosti Apple. Spoločnosť Apple nezodpovedá za prevádzku tohto zariadenia ani jeho súlad s bezpečnostnými a regulačnými štandardmi. Upozorňujeme, že používanie tohto zariadenia so zariadením iPod alebo iPhone môže ovplyvniť prevádzku bezdrôtového pripojenia. iPod a iPhone sú ochranné známky spoločnosti Apple Inc. registrované v USA, a ďalších krajinách.



## Poznámka

- Typový štítok sa nachádza na spodnej strane zariadenia.



Specifications are subject to change without notice  
2013 © WOOX Innovations Limited. All rights reserved.  
This product was brought to the market by WOOX  
Innovations Limited or one of its affiliates, further referred  
to in this document as WOOX Innovations, and is the  
manufacturer of the product. WOOX Innovations is the  
warrantor in relation to the product with which this booklet  
was packaged. Philips and the Philips Shield Emblem are  
registered trademarks of Koninklijke Philips N.V.

