

Jesteśmy do Twoich usług

Aby uzyskać pomoc techniczną, zarejestruj swój produkt na stronie internetowej:
www.philips.com/welcome

DS3205

Masz pytanie?
Skontaktuj się z
firmą Philips



Instrukcja obsługi

PHILIPS

Spis treści

1	Ważne	2
	Bezpieczeństwo	2

2	Twój głośnik ze stacją dokującą	3
	Wstęp	3
	Zawartość opakowania	3
	Opis urządzenia	3

3	Czynności wstępne	4
	Podłączanie zasilania	4
	Włączanie	5

4	Odtwarzanie	6
	Odtwarzanie z odtwarzacza iPod lub telefonu iPhone	6
	Odtwarzanie z urządzenia zewnętrznego	6
	Regulacja głośności	7

5	Informacje o produkcie	8
	Dane techniczne	8

6	Rozwiązywanie problemów	9
----------	--------------------------------	----------

7	Uwaga	10
----------	--------------	-----------

1 Ważne

Bezpieczeństwo

Ważne informacje dotyczące bezpieczeństwa

- Rozważ wszystkie ostrzeżenia.
- Postępuj zgodnie ze wszystkimi instrukcjami.
- Nie korzystaj z urządzenia w pobliżu wody.
- Czyść urządzenie suchą ściereczką.
- Nie blokuj żadnych otworów wentylacyjnych. Instaluj urządzenie zgodnie z instrukcjami producenta.
- Nie instaluj urządzenia w pobliżu żadnych źródeł ciepła, takich jak kaloryfery, wloty ciepłego powietrza, kuchenki i inne urządzenia (w tym wzmacniacze), które wytwarzają ciepło.
- Zabezpiecz przewód zasilający w taki sposób, aby nie mógł być deptany ani uciskany, zwłaszcza przy wtykach, gniazdach oraz w miejscach, w których przewód wychodzi z urządzenia.
- Korzystaj wyłącznie z dodatków oraz akcesoriów wskazanych przez producenta.
- Odłączaj urządzenie od źródła zasilanie podczas burzy i gdy nie jest używane przez dłuższy czas.
- Naprawę urządzenia należy zlecić wykwalifikowanym serwisantom. Naprawa jest konieczna, gdy urządzenie zostało uszkodzone w dowolny sposób, na przykład w przypadku uszkodzenia przewodu zasilającego, wylania na urządzenie płynu lub gdy spadł na nie jakiś przedmiot, zostało narażone na działanie deszczu lub wilgoci, nie działa poprawnie lub zostało upuszczone.
- OSTRZEŻENIE dotyczące korzystania z baterii — Aby zapobiec wyciekowi

elektrolitu z baterii, który może doprowadzić do obrażeń ciała, uszkodzenia mienia lub uszkodzenia urządzenia.

- Wkładaj baterie w prawidłowy sposób, zgodnie ze znakami + i - umieszczonymi na urządzeniu.
- Nie należy używać różnych baterii (starych z nowymi, zwykłych z alkalicznymi itp.).
- Baterie i akumulatory należy zabezpieczyć przed wysokimi temperaturami (światłem słonecznym, ogniem itp.).
- Wyjmuj baterie, jeśli nie korzystasz z zestawu przez długi czas.
- Nie narażaj urządzenia na kontakt z kapiącą lub przyskającą wodą.
- Nie wolno stawiać na urządzeniu potencjalnie niebezpiecznych przedmiotów (np. naczyń wypełnionych płynami, płonących świec).
- Jeśli urządzenie jest podłączone do gniazdka za pomocą zasilacza, jego wtyczka musi być łatwo dostępna.
- Używaj wyłącznie źródeł zasilania wymienionych w instrukcji obsługi.



Ostrzeżenie

- Nie zdejmuj obudowy tego urządzenia.
- Nie smaruj żadnej części urządzenia.
- Nigdy nie stawiaj urządzenia na innym urządzeniu elektronicznym.
- Nigdy nie wystawiaj urządzenia na działanie promieni słonecznych, źródeł otwartego ognia lub ciepła.
- Upewnij się, że zawsze masz łatwy dostęp do przewodu zasilającego, wtyczki lub zasilacza w celu odłączenia urządzenia od źródła zasilania.

2 Twój głośnik ze stacją dokującą

Gratulujemy zakupu i witamy wśród klientów firmy Philips! Aby w pełni skorzystać z obsługi świadczonej przez firmę Philips, należy zarejestrować zakupiony produkt na stronie www.philips.com/welcome.

Wstęp

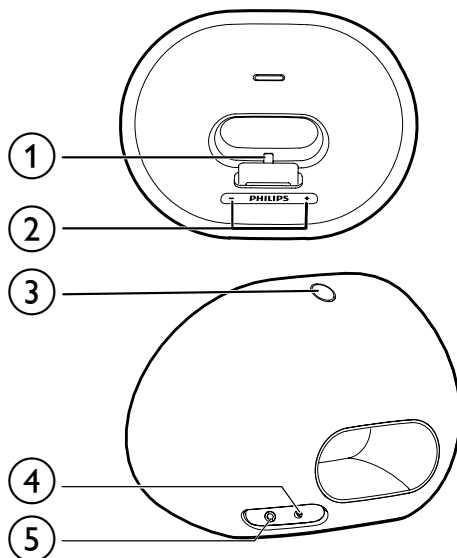
Ta stacja dokująca z głośnikiem umożliwia słuchanie muzyki z urządzenia iPod/iPhone i innych urządzeń audio.

Zawartość opakowania

Po otwarciu opakowania należy sprawdzić jego zawartość:

- Jednostka centralna
- 1 zasilacz sieciowy
- Krótka instrukcja obsługi
- Informacje dotyczące bezpieczeństwa

Opis urządzenia



- ① **Podstawka dokująca do odtwarzacza iPod lub telefonu iPhone**
- ② **+ / -**
 - Regulacja poziomu głośności.
- ③ **⏻**
 - Włączanie i wyłączanie urządzenia.
 - Przelączanie zestawu w tryb gotowości.
- ④ **AUDIO IN**
 - Podłączanie zewnętrznych urządzeń audio.
- ⑤ **DC IN**
 - Podłączanie zasilania.

3 Czynności wstępne

Instrukcje z tego rozdziału zawsze wykonuj w podanej tu kolejności.

W przypadku kontaktu z firmą Philips należy podać numer modelu i numer seryjny urządzenia. Numer modelu i numer seryjny można znaleźć na spodzie urządzenia. Zapisz numery tutaj:

Nr modelu _____

Nr seryjny _____

Podłączanie zasilania

Ta stacja dokująca z głośnikiem może być zasilana prądem przemiennym lub pracować na zasilaniu bateryjnym.

Zasilanie bateryjne

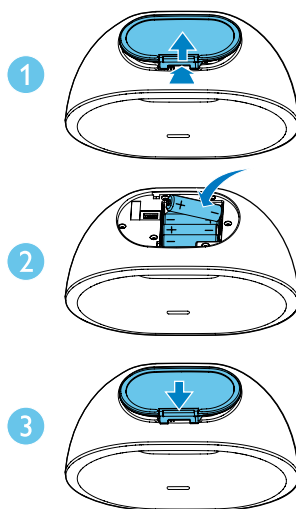


Przeostroga

- Niebezpieczeństwo wybuchu! Baterie należy trzymać z daleka od ciepła, promieni słonecznych lub ognia. Baterii nigdy nie należy wrzucać do ognia.
- Baterie zawierają substancje chemiczne, należy o tym pamiętać przy ich wyrzuceniu.
- Nieprawidłowe włożenie baterii stwarza niebezpieczeństwo wybuchu. Baterię można wymienić tylko na egzemplarz tego samego lub odpowiedniego typu.

- 1 Otwórz komorę baterii.
- 2 Włóż 4 baterie 1,5 V AA (niedołączone do zestawu) z zachowaniem wskazanej prawidłowej biegunowości (+/-).

- 3 Zamknij komorę baterii.

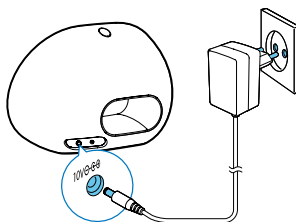


Zasilanie prądem przemiennym



Przeostroga

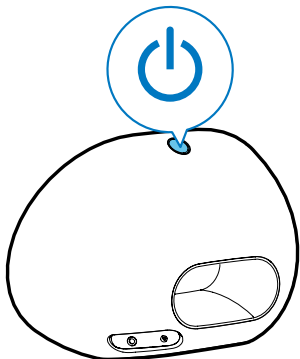
- Ryzyko uszkodzenia produktu! Upewnij się, że napięcie źródła zasilania jest zgodne z wartością zasilania podaną z tyłu urządzenia.
- Ryzyko porażenia prądem! Po odłączeniu zasilania sieciowego zawsze należy pamiętać o wyjęciu wtyczki z gniazdka. Nigdy nie ciągnij za przewód.
- Przed podłączeniem zasilacza upewnij się, że wykonane zostały wszystkie pozostałe połączenia.



Włączanie

Naciśnij przycisk ϕ , aby włączyć stację dokującą z głośnikiem.

↳ Wskaźniki LED + / - zaświecą się.



Przełączanie w tryb gotowości

Stacja dokująca z głośnikiem przełącza się w tryb gotowości w następujących sytuacjach:

- Ponownie naciśnij przycisk ϕ ;
- 15-minutowa bezczynność stacji dokującej z głośnikiem zasilanej prądem przemiennym.
- Odłączenie urządzenia iPod/iPhone lub zewnętrznego urządzenia audio od stacji dokującej z głośnikiem zasilanej z baterii.

↳ Wskaźnik LED + / - zostaną wyłączone.

4 Odtwarzanie

Odtwarzanie z odtwarzacza iPod lub telefonu iPhone

Za pomocą tej stacji dokującej z głośnikiem można słuchać muzyki z urządzenia iPod/iPhone.

Zgodny odtwarzacz iPod lub telefon iPhone

Stacja dokująca z głośnikiem obsługuje następujące modele urządzeń iPod/iPhone.

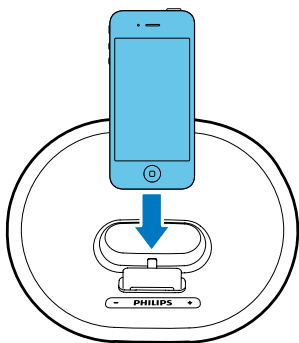
Wykonano dla:

- iPhone 5
- iPod nano (7. generacji)
- iPod touch (5. generacji)

Dokowanie odtwarzacza iPod lub telefonu iPhone

Umieść odtwarzacz iPod lub telefon iPhone w podstawce dokującej.

- ↳ Stacja dokująca z głośnikiem przełączy się automatycznie na zadokowane urządzenie.



Aby wyjąć urządzenie iPod/iPhone:

- Wyciągnij urządzenie iPod/iPhone z podstawki dokującej.

Słuchanie muzyki z odtwarzacza iPod lub telefonu iPhone

Uwaga

- Sprawdź, czy urządzenie iPod/iPhone zostało odpowiednio zadokowane.

Rozpocznij odtwarzanie muzyki w urządzeniu iPod/iPhone.

- ↳ Muzyka będzie automatycznie przesyłana strumieniowo do głośnika stacji dokującej.

Ładowanie odtwarzacza iPod lub telefonu iPhone

Ładowanie zadokowanego urządzenia iPod/iPhone rozpoczyna się automatycznie po podłączeniu do sieci elektrycznej.

Uwaga

- Nie można ładować urządzenia iPod/iPhone, gdy stacja dokująca z głośnikiem pracuje na zasilaniu baterijnym.

Odtwarzanie z urządzenia zewnętrznego

Ta stacja dokująca z głośnikiem umożliwia również odtwarzanie muzyki z urządzenia zewnętrznego, np. odtwarzacza MP3.

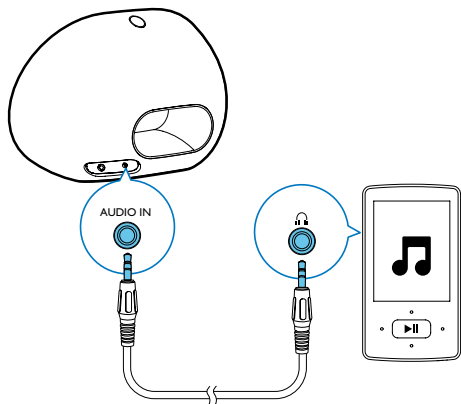
Uwaga

- W stacji dokującej z głośnikiem nie może być zadokowane urządzenie iPod/iPhone.

- 1 Jeśli urządzenie iPod/iPhone nie jest zadokowane, podłącz przewód MP3 Link (3,5 mm, niedołączony do zestawu) do:
 - gniazda **AUDIO IN** w tyłu stacji dokującej z głośnikiem,

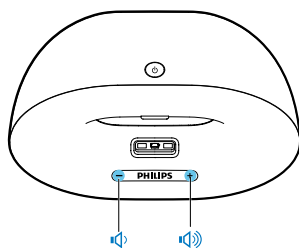
- gniazda słuchawkowego w urządzeniu zewnętrznym.
- ↳ Stacja dokująca z głośnikiem automatycznie przełączy się w tryb MP3 Link.

2 Włącz odtwarzanie muzyki w urządzeniu (patrz instrukcja obsługi urządzenia).



Regulacja głośności

Podczas odtwarzania naciśnij kilkakrotnie przycisk +/-, aby zwiększyć lub zmniejszyć głośność.



5 Informacje o produkcji



Uwaga

- Informacje o produkcie mogą ulec zmianie bez powiadomienia.

Dane techniczne

Wzmacniacz

Zakres mocy wyjściowej 2 x 5 W RMS

Odstęp sygnału od szumu 85 dB

Informacje ogólne

Zasilacz sieciowy z przełącznikiem Model: OH-1018A1002000U-VDE (Philips)
Napięcie wejściowe: 100–240 V~, 50/60 Hz, 650 mA
Napięcie wyjściowe: 10 V === 2 A

Baterie 4 baterie AA

Pobór mocy podczas pracy 18 W

Wymiary: jednostka centralna (S x W x G) 224 x 162 x 120 mm

Waga (jednostka centralna) 1,1 kg

6 Rozwiązywanie problemów



Ostrzeżenie

- Nie zdejmuj obudowy tego urządzenia.

Aby zachować ważność gwarancji, nie wolno samodzielnie naprawiać urządzenia.

Jeśli w trakcie korzystania z tego urządzenia wystąpią problemy, należy wykonać poniższe czynności sprawdzające przed wezwaniem serwisu. Jeśli nie uda się rozwiązać problemu, odwiedź stronę firmy Philips (www.philips.com/support). Kontaktując się z przedstawicielem firmy Philips, należy mieć przygotowane w pobliżu urządzenie oraz jego numer modelu i numer seryjny.

Brak zasilania

- Upewnij się, że wtyczka przewodu zasilającego jest podłączona prawidłowo.
- Upewnij się, że gniazdko elektryczne jest pod napięciem.

Brak dźwięku lub dźwięk zniekształcony

- Dostosuj poziom głośności w stacji dokującej z głośnikiem.
- Dostosuj poziom głośności w urządzeniu iPod/iPhone lub zewnętrznym urządzeniu audio.

Brak reakcji urządzenia

- Odłącz wtyczkę przewodu zasilającego, a następnie podłącz ją i ponownie włącz stację dokującą z głośnikiem.

7 Uwaga

Wszelkie zmiany lub modyfikacje tego urządzenia, które nie zostaną wyraźnie zatwierdzone przez firmę WOOX Innovations, mogą unieważnić pozwolenie na jego obsługę.



Niniejszy produkt jest zgodny z przepisami Unii Europejskiej dotyczącymi zakłóceń radiowych.



To urządzenie zostało zaprojektowane i wykonane z materiałów oraz komponentów wysokiej jakości, które nadają się do ponownego wykorzystania.



Dołączony do produktu symbol przekreślonego pojemnika na odpady oznacza, że produkt objęty jest dyrektywą europejską 2002/96/WE. Informacje na temat wydzielonych punktów składowania zużytych produktów elektrycznych i elektronicznych można uzyskać w miejscu zamieszkania.

Prosimy postępować zgodnie z wytycznymi miejscowych władz i nie wyrzucać tego typu urządzeń wraz z innymi odpadami pochodzącymi z gospodarstwa domowego. Prawidłowa utylizacja starych produktów pomaga zapobiegać zanieczyszczeniu środowiska naturalnego oraz utracie zdrowia.



Produkt zawiera baterie opisane w treści dyrektywy 2006/66/WE, których nie można zutylizować z pozostałymi odpadami domowymi. Należy zapoznać się z lokalnymi

przepisami dotyczącymi utylizacji baterii, ponieważ ich prawidłowa utylizacja pomaga zapobiegać zanieczyszczeniu środowiska naturalnego oraz utracie zdrowia.

Ochrona środowiska

Producent dołożył wszelkich starań, aby wyeliminować zbędne środki pakunkowe. Użyte środki pakunkowe można z grubsza podzielić na trzy grupy: tektura (karton), pianka polistyrenowa (boczne elementy ochronne) i polietylen (worki foliowe, folia ochronna). Urządzenie zbudowano z materiałów, które mogą zostać poddane utylizacji oraz ponownemu wykorzystaniu przez wyspecjalizowane przedsiębiorstwa. Prosimy zapoznać się z obowiązującymi w Polsce przepisami dotyczącymi utylizacji materiałów pakunkowych, rozładowanych baterii oraz zużytych urządzeń elektronicznych.



Wykonywanie nieautoryzowanych kopii materiałów zabezpieczonych przed kopiowaniem, w tym programów komputerowych, plików, audycji i nagrań dźwiękowych, może stanowić naruszenie praw autorskich będące przestępstwem. Nie należy używać niniejszego urządzenia do takich celów.



Etykiety „Made for iPod” oraz „Made for iPhone” oznaczają, że dane akcesorium elektroniczne zostało zaprojektowane do podłączania odpowiednio do odtwarzacza iPod lub telefonu iPhone, oraz że ma ono certyfikat od producenta potwierdzający spełnianie standardów firmy Apple. Firma Apple nie odpowiada za działanie tego urządzenia lub jego zgodność z wymogami dot. bezpieczeństwa i z innymi przepisami. Należy pamiętać, że używanie tego akcesorium z odtwarzaczem

iPod lub telefonem iPhone może mieć wpływ na poprawne działanie bezprzewodowe. iPod i iPhone są znakami towarowymi firmy Apple Inc., zastrzeżonymi w Stanach Zjednoczonych i innych krajach.



Uwaga

- Tabliczka znamionowa znajduje się na spodzie urządzenia.



Specifications are subject to change without notice
2013 © WOOX Innovations Limited. All rights reserved.
This product was brought to the market by WOOX
Innovations Limited or one of its affiliates, further referred
to in this document as WOOX Innovations, and is the
manufacturer of the product. WOOX Innovations is the
warrantor in relation to the product with which this booklet
was packaged. Philips and the Philips Shield Emblem are
registered trademarks of Koninklijke Philips N.V.

