

Altijd tot uw dienst

Ga voor registratie van uw product en ondersteuning naar
www.philips.com/welcome



DS3205



Gebruiksaanwijzing

PHILIPS

Inhoudsopgave

1	Belangrijk	2
	Veiligheid	2

2	Uw stationsluidspreker	3
	Inleiding	3
	Wat zit er in de doos?	3
	Overzicht van het apparaat	3

3	Aan de slag	4
	Stroom aansluiten	4
	Inschakelen	5

4	Afspelen	6
	Muziek van de iPod/iPhone afspelen	6
	Muziek van een extern apparaat afspelen	6
	Volume aanpassen	7

5	Productinformatie	8
	Specificaties	8

6	Problemen oplossen	9
----------	---------------------------	---

7	Kennisgeving	10
----------	---------------------	----

1 Belangrijk

Veiligheid

Belangrijke veiligheidsinstructies

- Let op waarschuwingen.
- Volg alle instructies.
- Plaats dit apparaat niet nabij water.
- Reinig alleen met een droge doek.
- Dek de ventilatieopeningen niet af. Installeer dit apparaat volgens de instructies van de fabrikant.
- Niet installeren in de nabijheid van warmtebronnen zoals radiatoren, warmeluchtroosters, kachels of andere apparaten (zoals versterkers) die warmte produceren.
- Plaats het netsnoer zodanig dat niemand erop trapt en het niet wordt afgeklemd, in het bijzonder bij stekkers, stopcontacten en het punt waar het netsnoer uit het apparaat komt.
- Gebruik uitsluitend door de fabrikant gespecificeerde toebehoren/accessoires.
- Haal de stekker bij onweer en wanneer het apparaat langere tijd niet wordt gebruikt, uit het stopcontact.
- Laat al het onderhoud verrichten door erkend onderhoudspersoneel. Onderhoud is vereist wanneer het apparaat, het netsnoer of de stekker is beschadigd, wanneer er vloeistof in het apparaat is gekomen of er een voorwerp op het apparaat is gevallen, wanneer het apparaat is blootgesteld aan regen of vocht, wanneer het apparaat niet goed functioneert of wanneer het is gevallen.
- **WAARSCHUWING** batterijgebruik – Om te voorkomen dat batterijen gaan lekken, wat kan leiden tot lichamelijk letsel of

beschadiging van eigendommen of het apparaat:

- Plaats alle batterijen met + en - zoals staat aangegeven op het apparaat.
- Plaats geen oude en nieuwe of verschillende typen batterijen in het apparaat.
- Batterijen (batterijdelen of geplaatste batterijen) mogen niet worden blootgesteld aan hoge temperaturen (die worden veroorzaakt door zonlicht, vuur en dergelijke).
- Verwijder de batterijen wanneer u het apparaat langere tijd niet gebruikt.
- Stel het apparaat niet bloot aan vocht.
- Plaats niets op het apparaat dat gevaar kan opleveren, zoals een glas water of een brandende kaars.
- Wanneer de stekker van de Direct plug-in-adapter wordt gebruikt om het apparaat los te koppelen, moet u ervoor zorgen dat u altijd goed bij de stekker kunt.
- Gebruik uitsluitend de voeding die in de gebruikershandleiding wordt vermeld.



Waarschuwing

- Verwijder de behuizing van dit apparaat nooit.
- Geen enkel onderdeel van dit apparaat hoeft ooit te worden gesmeerd.
- Plaats dit apparaat nooit op andere elektrische apparatuur.
- Houd dit apparaat uit de buurt van direct zonlicht, open vuur of warmte.
- Zorg ervoor dat u altijd toegang hebt tot het netsnoer, de stekker en de adapter om de stroom van dit apparaat uit te schakelen.

2 Uw stationsluidspreker

Gefeliciteerd met uw aankoop en welkom bij Philips! Registreer uw product op www.philips.com/welcome om optimaal gebruik te kunnen maken van de door Philips geboden ondersteuning.

Inleiding

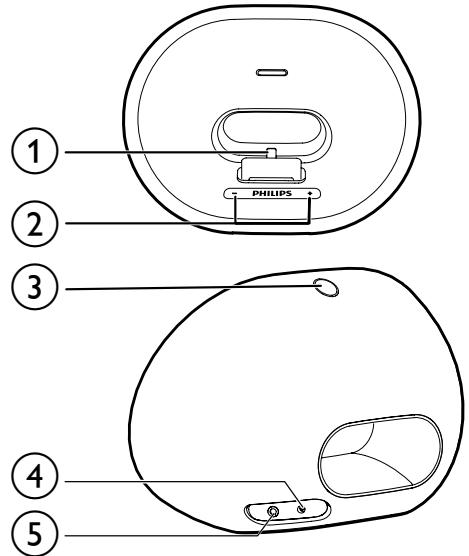
Met deze docking speaker kunt u van de audio van uw iPod/iPhone en andere audioapparatuur genieten.

Wat zit er in de doos?

Controleer de inhoud van het pakket:

- Apparaat
- 1 netspanningsadapter
- Korte gebruikershandleiding
- Veiligheid en kennisgevingen

Overzicht van het apparaat



- ① **iPod/iPhone-station**
- ② **+ / -**
 - Pas het volume aan.
- ③ **⏻**
 - Het systeem in- of uitschakelen.
 - Het apparaat in de stand-bymodus zetten.
- ④ **AUDIO IN**
 - Sluit een extern audioapparaat aan.
- ⑤ **DC IN**
 - Hiermee sluit u aan op netspanning.

3 Aan de slag

Volg altijd de instructies in dit hoofdstuk op volgorde.

Als u contact opneemt met Philips, wordt u gevraagd om het model- en serienummer van dit apparaat. Het model- en serienummer bevinden zich aan de onderkant van het apparaat. Noteer de nummers hier:

Modelnummer _____

Serienummer _____

Stroom aansluiten

Deze docking speaker kan via netspanning of batterijen van stroom worden voorzien.

Batterij

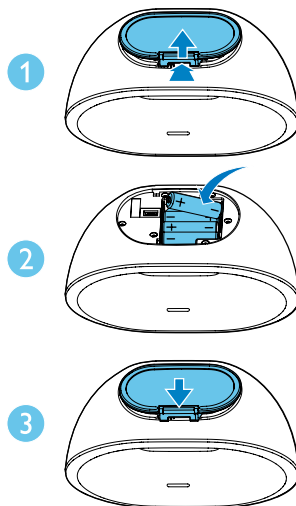


Let op

- Ontploffingsgevaar! Houd batterijen uit de buurt van hitte, zonlicht of vuur. Werp batterijen nooit in het vuur.
- Batterijen bevatten chemische stoffen en mogen niet met het gewone huisvuil worden weggegooid.
- Er bestaat explosiegevaar als de batterij onjuist wordt vervangen. Vervang de batterij uitsluitend met een batterij van hetzelfde of een gelijkwaardig type.

- 1 Open het klepje van het batterijvak.
- 2 Plaats 4 AA-batterijen van 1,5 V (niet meegeleverd) met de juiste polariteit (+/-) zoals aangegeven.

- 3 Sluit het klepje van het batterijcompartiment.

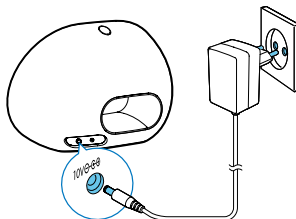


Netspanning



Let op

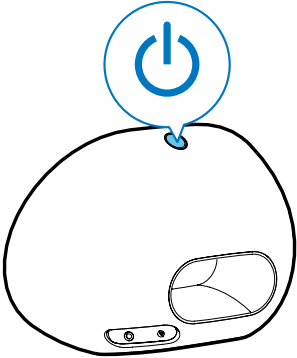
- Het product kan beschadigd raken! Controleer of de netspanning overeenkomt met de spanning die op de achterkant van het apparaat staat.
- Risico van een elektrische schok! Wanneer u de netspanningsadapter loskoppelt, moet u altijd de stekker uit het stopcontact halen. Trek nooit aan het snoer.
- Zorg ervoor dat u alle andere aansluitingen hebt uitgevoerd voordat u de netspanningsadapter op het stopcontact aansluit.



Inschakelen

Druk op ϕ om de docking speaker in te schakelen.

↳ De LED-lampjes + / - gaan branden.



Overschakelen naar de standbymodus

De docking speaker schakelt naar standbymodus in de volgende situaties.

- Druk nogmaals op ϕ ;
- De luidspreker is 15 minuten niet-actief wanneer deze is aangesloten op netspanning.
- De verbinding met de iPod/iPhone of het externe audioapparaat wordt verbroken wanneer de luidspreker op batterijen werkt.

↳ De LED-lampjes + / - gaan uit.

4 Afspelen

Muziek van de iPod/iPhone afspelen

U kunt via deze docking speaker luisteren naar audio van uw iPod/iPhone.

Compatibele iPod/iPhone-modellen

De docking speaker ondersteunt de volgende iPod/iPhone-modellen.

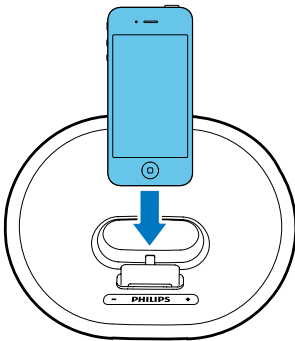
Bestemd voor:

- iPhone 5
- iPod nano (7e generatie)
- iPod touch (5e generatie)

De iPod/iPhone op het station plaatsen

Plaats uw iPod/iPhone in het station.

- ↳ Het basisstation schakelt automatisch over naar het bronstation.



De iPod/iPhone verwijderen:

- Trek de iPod/iPhone uit het station.

Naar de iPod/iPhone luisteren

Opmerking

- Zorg ervoor dat de iPod/iPhone goed op het station is geplaatst.

Start het afspelen van muziek van uw iPod/iPhone.

- ↳ De muziek wordt automatisch via de docking speaker gestreamd.

De iPod/iPhone opladen

De gedockte iPod/iPhone wordt automatisch opgeladen bij aansluiting op netstroom.

Opmerking

- U kunt uw iPod/iPhone niet opladen wanneer de docking speaker wordt gevoed door batterijen.

Muziek van een extern apparaat afspelen

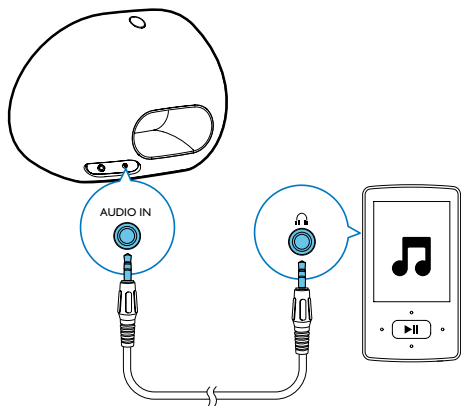
Met deze docking speaker kunt u ook van audio genieten van een extern apparaat zoals een MP3-speler.

Opmerking

- Zorg ervoor dat er geen iPod/iPhone in de docking speaker is geplaatst.

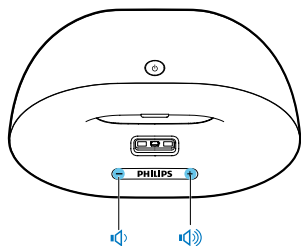
- 1 Als er geen iPod/iPhone in het station staat, sluit dan een MP3 LINK-kabel (3,5 mm, niet meegeleverd) aan op:
 - de **AUDIO IN**-aansluiting aan de achterkant van de docking speaker.
 - de hoofdtelefoonaansluiting op een extern apparaat.↳ De docking speaker schakelt automatisch over naar MP3 LINK-modus.

- 2 Start het afspelen van muziek op het apparaat (zie de gebruikershandleiding bij het apparaat).



Volume aanpassen

Druk tijdens het afspelen op +/- om het volume te verhogen of te verlagen.



5 Productinformatie



Opmerking

- Productinformatie kan zonder voorafgaande kennisgeving worden gewijzigd.

Specificaties

Versterker

Nominaal uitgangsvermogen	2 x 5 W RMS
Signaal- ruisverhouding	85 dB

Algemene informatie

AC/DC-adapter	Model: OH- 1018A1002000U-VDE (Philips) Invoer: 100-240 V~, 50/60 Hz, 650 mA; Uitvoer: 10 V == 2 A
Batterijen	4 AA-batterijen
Stroomverbruik in werking	18 W
Afmetingen apparaat (b x h x d):	224 x 162 x 120 mm
Gewicht: apparaat	1,1 kg

6 Problemen oplossen



Waarschuwing

- Verwijder de behuizing van dit apparaat nooit.

Probeer het apparaat nooit zelf te repareren. Hierdoor wordt de garantie ongeldig. Als er zich problemen voordoen bij het gebruik van dit apparaat, controleer dan het volgende voordat u om service vraagt. Als het probleem onopgelost blijft, gaat u naar de website van Philips (www.philips.com/support). Als u contact opneemt met Philips, zorg er dan voor dat u het apparaat, het modelnummer en het serienummer bij de hand hebt.

Geen stroom

- Controleer of de netspanningsstekker van het apparaat goed is aangesloten.
- Zorg ervoor dat er stroom op het stopcontact staat.

Geen geluid of matig geluid

- Pas het volume van uw docking speaker aan.
- Pas het volume van uw iPod/iPhone of extern audioapparaat aan.

Het apparaat reageert niet

- Haal de stekker uit het stopcontact en steek deze er vervolgens weer in. Schakel de docking speaker opnieuw in.

7 Kennisgeving

Eventuele wijzigingen of modificaties aan het apparaat die niet uitdrukkelijk zijn goedgekeurd door WOOX Innovations kunnen tot gevolg hebben dat gebruikers het recht verliezen het apparaat te gebruiken.



Dit product voldoet aan de vereisten met betrekking tot radiostoring van de Europese Unie.



Uw product is vervaardigd van kwalitatief hoogwaardige materialen en onderdelen die kunnen worden gerecycleerd en herbruikt.



Als u op uw product een symbool met een doorgekruiste afvalcontainer ziet, betekent dit dat het product valt onder de EU-richtlijn 2002/96/EG.

Win inlichtingen in over de manier waarop elektrische en elektronische producten in uw regio gescheiden worden ingezameld.

Neem bij de verwijdering van oude producten de lokale wetgeving in acht en doe deze producten niet bij het gewone huishoudelijke afval. Als u oude producten correct verwijdert, voorkomt u negatieve gevolgen voor het milieu en de volksgezondheid.



Uw product bevat batterijen die, overeenkomstig de Europese richtlijn 2006/66/EG, niet bij het gewone huishoudelijke afval mogen worden weggegooid. Win informatie

in over de lokale wetgeving omtrent de gescheiden inzameling van batterijen. Door u op de juiste wijze van de batterijen te ontdoen, voorkomt u negatieve gevolgen voor het milieu en de volksgezondheid.

Milieu-informatie

Er is geen overbodig verpakkingsmateriaal gebruikt. We hebben ervoor gezorgd dat de verpakking gemakkelijk kan worden gescheiden in drie materialen: karton (de doos), polystyreen (buffer) en polyethyleen (zakken en afdekking). Het systeem bestaat uit materialen die kunnen worden gerecycled en opnieuw kunnen worden gebruikt wanneer het wordt gedemonteerd door een gespecialiseerd bedrijf. Houd u aan de plaatselijke regelgeving inzake het weggooien van verpakkingsmateriaal, lege batterijen en oude apparatuur.



Be responsible
Respect copyrights

U mag geen kopieën maken van tegen kopiëren beveiligd materiaal, inclusief computerprogramma's, bestanden, uitzendingen en geluidsopnamen. Als u dit doet, overtreedt u het auteursrecht en pleegt u zodoende een misdrijf. Dit apparaat mag niet voor dergelijke doeleinden worden gebruikt.

Made for



iPod iPhone

"Bestemd voor iPod" en "Bestemd voor iPhone" willen zeggen dat een elektronisch accessoire is ontworpen om te worden aangesloten op een iPod of iPhone en door de ontwikkelaar is gecertificeerd en aan de prestatiestandaarden van Apple voldoet. Apple is niet verantwoordelijk voor de bediening van dit apparaat en of het apparaat al dan niet voldoet aan de richtlijnen met betrekking tot veiligheid en regelgeving. Het gebruik van dit accessoire met een iPod of iPhone kan de draadloze werking beïnvloeden.

iPod en iPhone zijn handelsmerken van Apple Inc., geregistreerd in de Verenigde Staten en andere landen.



Opmerking

- Het typeplaatje bevindt zich aan de onderkant van het apparaat.



Specifications are subject to change without notice
2013 © WOOX Innovations Limited. All rights reserved.
This product was brought to the market by WOOX
Innovations Limited or one of its affiliates, further referred
to in this document as WOOX Innovations, and is the
manufacturer of the product. WOOX Innovations is the
warrantor in relation to the product with which this booklet
was packaged. Philips and the Philips Shield Emblem are
registered trademarks of Koninklijke Philips N.V.

