

Immer für Sie da

Hier können Sie Ihr Produkt registrieren und Unterstützung erhalten:
www.philips.com/welcome

DS3205



Benutzerhandbuch

PHILIPS

Inhaltsangabe

1 Wichtig	2
Sicherheit	2

2 Ihre Lautsprecher-Dockingstation	3
Einführung	3
Lieferumfang	3
Geräteübersicht	3

3 Erste Schritte	4
Anschließen an die Stromversorgung	4
Einschalten	5

4 Wiedergabe	6
Wiedergabe von iPod/iPhone	6
Wiedergabe von einem externen Gerät	6
Einstellen der Lautstärke	7

5 Produktinformationen	8
Technische Daten	8

6 Fehlerbehebung	9
-------------------------	---

7 Hinweis	10
------------------	----

1 Wichtig

Sicherheit

Wichtige Sicherheitshinweise

- Beachten Sie alle Warnhinweise.
- Befolgen Sie alle Anweisungen.
- Verwenden Sie dieses Gerät nicht in der Nähe von Wasser.
- Reinigen Sie das Gerät nur mit einem trockenen Tuch.
- Verdecken Sie keine Lüftungsöffnungen. Stellen Sie das Gerät gemäß den Vorschriften des Herstellers auf.
- Platzieren Sie das Gerät nicht neben Wärmequellen, wie z. B. Heizkörpern, Öfen oder anderen Geräten (darunter auch Verstärker), die Wärme erzeugen.
- Schützen Sie das Netzkabel, damit niemand auf das Kabel tritt oder es geknickt wird. Insbesondere darf dies nicht an den Steckern, an den Steckdosen oder an der Stelle geschehen, an der die Kabel das Gerät verlassen.
- Verwenden Sie nur vom Hersteller empfohlenes Zubehör.
- Ziehen Sie bei Gewittern oder bei längerer Nichtverwendung des Geräts den Netzstecker.
- Lassen Sie sämtliche Reparaturen ausschließlich von qualifiziertem Servicepersonal durchführen. Reparaturen sind notwendig, wenn das Gerät beschädigt wurde, z. B. wenn das Netzkabel oder der Netzstecker beschädigt wurden, Gegenstände in das Gerät gefallen sind, Flüssigkeit über das Gerät geschüttet wurde, das Gerät Regen oder Feuchtigkeit ausgesetzt wurde oder das Gerät nicht ordnungsgemäß funktioniert oder fallen gelassen wurde.

- VORSICHTSHINWEIS zur Batteriehandhabung: Achten Sie auf folgende Punkte, um ein Auslaufen der Batterien zu verhindern, was zu Verletzungen, Sachschäden oder Schäden am Gerät führen kann:
 - Setzen Sie alle Batterien korrekt gemäß den Markierungen + und - in das Gerät ein.
 - Verwenden Sie niemals zugleich alte und neue Batterien oder Batterien unterschiedlichen Typs (z. B. Zink-Kohle- und Alkali-Batterien).
 - Batterien (Akkus bzw. integrierte Akkus) sollten nicht starker Wärme durch Sonnenlicht, Feuer etc. ausgesetzt werden.
 - Nehmen Sie die Batterien heraus, wenn das Gerät über einen längeren Zeitraum nicht verwendet wird.
- Das Gerät darf nicht mit Flüssigkeiten benetzt oder bespritzt werden.
- Auf das Gerät dürfen keine möglichen Gefahrenquellen gestellt werden (z. B. mit einer Flüssigkeit gefüllte Gegenstände, brennende Kerzen).
- Wenn der Stecker des Direct Plug-In-Adapters als Trennvorrichtung verwendet wird, muss die Trennvorrichtung frei zugänglich bleiben.
- Verwenden Sie nur im Benutzerhandbuch aufgeführte Netzkabel.



Warnung

- Öffnen Sie auf keinen Fall das Gehäuse des Geräts.
- Fetten Sie niemals Teile dieses Geräts ein.
- Stellen Sie dieses Gerät niemals auf andere elektrische Geräte.
- Setzen Sie das Gerät keinem direktem Sonnenlicht, keiner offenen Flamme und keiner starken Hitze aus.
- Stellen Sie zum Trennen des Geräts von der Stromversorgung den einfachen Zugriff auf Netzkabel, Stecker oder Netzteil sicher.

2 Ihre Lautsprecher-Dockingstation

Herzlichen Glückwunsch zu Ihrem Kauf und willkommen bei Philips! Um die Unterstützung von Philips optimal nutzen zu können, sollten Sie Ihr Produkt unter www.philips.com/welcome registrieren.

Einführung

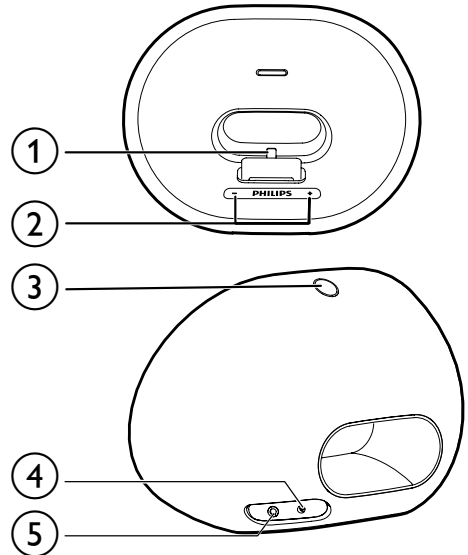
Mit diesem Dockinglautsprecher können Sie Audioinhalte von Ihrem iPod, iPhone oder einem anderen Audiogerät wiedergeben.

Lieferumfang

Prüfen Sie zunächst den Verpackungsinhalt:

- Hauptgerät
- 1 Netzteil
- Kurzes Benutzerhandbuch
- Sicherheit und Hinweise

Geräteübersicht



- ① **Dock für iPod/iPhone**
- ② **+ / -**
 - Einstellen der Lautstärke
- ③ **⏻**
 - Ein-/Ausschalten des Geräts
 - Schalten des Geräts in den Standby-Modus
- ④ **AUDIO IN**
 - Anschließen eines externen Audiogeräts
- ⑤ **Gleichspannungseingang**
 - Anschließen an die Stromversorgung

3 Erste Schritte

Folgen Sie den Anweisungen in diesem Kapitel immer nacheinander:

Wenn Sie mit Philips Kontakt aufnehmen, werden Sie nach der Modell- und Seriennummer Ihres Geräts gefragt. Sie finden die Modell- und Seriennummer auf der Unterseite des Geräts. Notieren Sie die Nummern:

Modell-Nr: _____

Serien-Nr: _____

Anschließen an die Stromversorgung

Dieser Dockinglautsprecher kann entweder über ein Netzteil oder über Batterien betrieben werden.

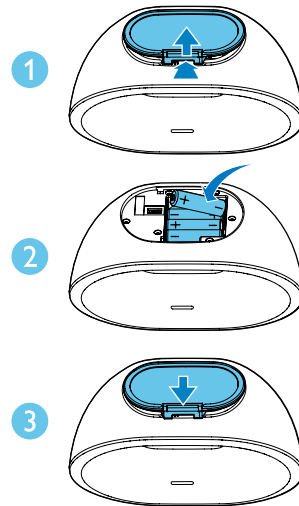
Batteriebetrieb

! Achtung

- Explosionsgefahr! Halten Sie die Batterien von Hitze, Sonnenlicht und Feuer fern. Werfen Sie die Batterien niemals ins Feuer.
- Batterien enthalten chemische Substanzen und müssen daher ordnungsgemäß entsorgt werden.
- Es besteht Explosionsgefahr, wenn der Akku nicht ordnungsgemäß eingesetzt ist. Ersetzen Sie die Batterien nur durch Batterien desselben bzw. eines gleichwertigen Typs.

- 1 Öffnen Sie das Batteriefach.
- 2 Legen Sie vier 1,5 V AAA Batterien (nicht im Lieferumfang enthalten) mit korrekter Polarität (+/-) wie angegeben ein.

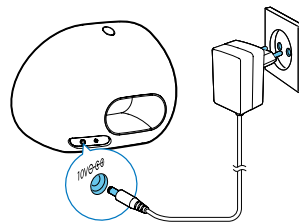
- 3 Schließen Sie das Batteriefach.



Netzspannung

! Achtung

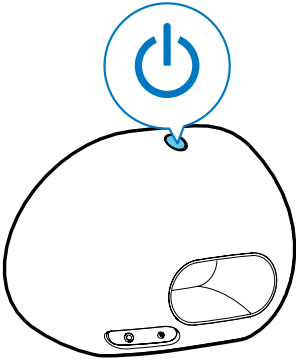
- Möglicher Produktschaden! Prüfen Sie, ob die Stromspannung mit dem aufgedruckten Wert auf der Rückseite des Geräts übereinstimmt.
- Stromschlaggefahr! Ziehen Sie immer am Netzadapter, wenn Sie das Netzteil von der Stromversorgung trennen. Ziehen Sie niemals am Kabel.
- Vergewissern Sie sich vor dem Anschließen des Netzteils, dass alle anderen Verbindungen hergestellt wurden.



Einschalten

Drücken Sie ϕ , um den Dockinglautsprecher einzuschalten.

- ↳ Die + / - LED-Anzeigen leuchten auf.



Wechseln in den Standby-Modus

Der Lautsprecher wechselt in den folgenden Situationen in den Standby-Modus:

- Drücken Sie erneut ϕ .
- Der Lautsprecher ist 15 Minuten im Ruhemodus, wenn er über Netzspannung betrieben wird.
- Der iPod/das iPhone oder das externe Audiogerät werden abgeschaltet, wenn der Lautsprecher über Batterien betrieben wird.

- ↳ Die + / - LED-Anzeigen gehen aus.

4 Wiedergabe

Wiedergabe von iPod/iPhone

Mit diesem Dockinglautsprecher können Sie Audioinhalte von einem iPod oder iPhone genießen.

Kompatible iPod/iPhone-Modelle

Der Dockinglautsprecher unterstützt folgende iPod-/iPhone-Modelle.

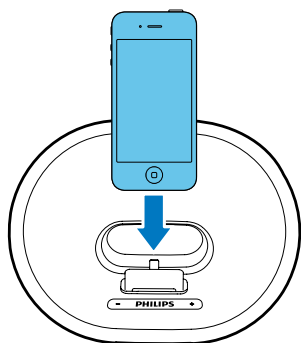
Hergestellt für:

- iPhone 5
- iPod nano (7. Generation)
- iPod touch (5. Generation)

Einsetzen des iPods/iPhones

Setzen Sie Ihren iPod bzw. Ihr iPhone in das Dock.

- ↳ Das Docking-System wechselt automatisch zur Dockquelle.



So entnehmen Sie den iPod/das iPhone:

- Ziehen Sie den iPod bzw. das iPhone aus dem Dock.

Wiedergabe vom iPod/iPhone

Hinweis

- Stellen Sie sicher, dass der iPod bzw. das iPhone korrekt eingesetzt ist.

Geben Sie Musik von Ihrem iPod/iPhone wieder.

- ↳ Die Musik wird automatisch über den Dockinglautsprecher wiedergegeben.

Aufladen des iPods/iPhones

Nach dem Anschließen an die Stromversorgung beginnt der angeschlossene iPod bzw. das iPhone automatisch aufzuladen.

Hinweis

- Sie können Ihren iPod bzw. Ihr iPhone nicht aufladen, wenn der Dockinglautsprecher über Akkus betrieben wird.

Wiedergabe von einem externen Gerät

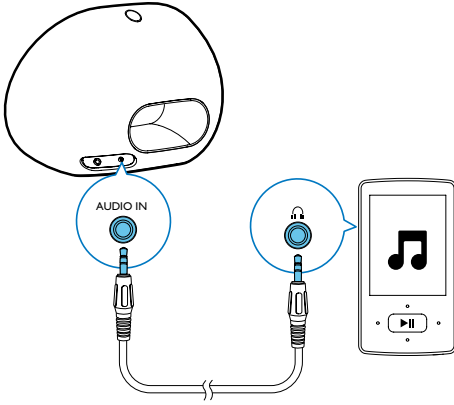
Mit diesem Dockinglautsprecher können Sie auch Audioinhalte von einem externen Gerät, wie zum Beispiel einen MP3-Player, genießen.

Hinweis

- Vergewissern Sie sich, dass kein iPod/iPhone in den Lautsprecher eingesetzt ist.

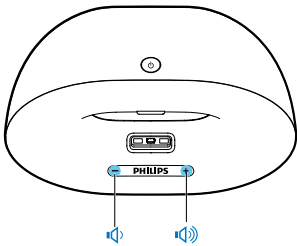
- 1 Wenn kein iPod/iPhone angeschlossen ist, verbinden Sie ein MP3 Link-Kabel (3,5 mm, nicht im Lieferumfang enthalten) mit:
 - dem **AUDIO-IN**-Anschluss an der Rückseite des Dockinglautspeakers.
 - der Kopfhörerbuchse am externen Gerät.↳ Der Dockinglautsprecher schaltet automatisch in den MP3 Link-Modus.

- 2 Geben Sie Musik auf dem Gerät wieder (siehe Benutzerhandbuch des Geräts).



Einstellen der Lautstärke

Drücken Sie während der Wiedergabe die Taste +/-, um die Lautstärke zu erhöhen oder zu verringern.



5 Produktinformationen



Hinweis

- Die Produktinformationen können ohne vorherige Ankündigung geändert werden.

Technische Daten

Verstärker

Ausgangsleistung	2 x 5 W (RMS)
------------------	---------------

Signal/Rausch-Verhältnis	85 dB
--------------------------	-------

Allgemeine Informationen

AC-DC-Schaltnetzteil	Modell: OH-1018A1002000U-VDE (Philips) Eingangsleistung: 100 bis 240 V~, 50/60 Hz; 650 mA Ausgangsleistung: 10 V == 2 A
----------------------	--

Batterien	4 AA-Batterien
-----------	----------------

Betriebs-	18 W
-----------	------

Stromverbrauch	
----------------	--

Abmessungen:	
--------------	--

Hauptgerät (B x H x T)	224 x 162 x 120 mm
---------------------------	--------------------

Gewicht: Hauptgerät	1,1 kg
---------------------	--------

6 Fehlerbehebung



Warnung

- Öffnen Sie auf keinen Fall das Gehäuse des Geräts.

Bei eigenhändigen Reparaturversuchen verfällt die Garantie.

Wenn Sie bei der Verwendung dieses Geräts Probleme feststellen, prüfen Sie bitte die folgenden Punkte, bevor Sie Serviceleistungen anfordern. Besteht das Problem auch weiterhin, besuchen Sie die Philips Website unter www.philips.com/support. Wenn Sie Philips kontaktieren, stellen Sie sicher, dass sich das Gerät in der Nähe befindet und die Modell- und Seriennummer verfügbar ist.

Keine Stromversorgung

- Stellen Sie sicher, dass der Netzstecker des Geräts ordnungsgemäß angeschlossen ist.
- Stellen Sie sicher, dass die Steckdose an das Stromnetz angeschlossen ist.

Kein Ton oder schlechte Tonqualität

- Passe Sie die Lautstärke Ihres Dockinglautsprechers an.
- Passen Sie die Lautstärke Ihres iPods/iPhones oder externen Geräts an.

Das Gerät reagiert nicht

- Ziehen Sie den Netzstecker, und schließen Sie ihn wieder an. Schalten Sie anschließend den Dockinglautsprecher erneut ein.

7 Hinweis

Änderungen oder Modifizierungen des Geräts, die nicht ausdrücklich von WOOX Innovations genehmigt wurden, können zum Erlöschen der Betriebserlaubnis führen.



Dieses Produkt entspricht den Richtlinien der Europäischen Union zu Funkstörungen.



Ihr Gerät wurde unter Verwendung hochwertiger Materialien und Komponenten entwickelt und hergestellt, die recycelt und wiederverwendet werden können.



Beindet sich dieses Symbol (durchgestrichene Abfalltonne auf Rädern) auf dem Gerät, bedeutet dies, dass für dieses Gerät die Europäische Richtlinie 2002/96/EG gilt.

Informieren Sie sich über die örtlichen Bestimmungen zur getrennten Sammlung elektrischer und elektronischer Geräte. Richten Sie sich nach den örtlichen Bestimmungen und entsorgen Sie Altgeräte nicht über Ihren Hausmüll. Durch die korrekte Entsorgung Ihrer Altgeräte werden Umwelt und Menschen vor möglichen negativen Folgen geschützt.



Ihr Produkt enthält Batterien, die der Europäischen Richtlinie 2006/66/EG unterliegen. Diese dürfen nicht mit dem normalen Hausmüll entsorgt werden. Bitte informieren Sie sich über die örtlichen Bestimmungen zur gesonderten Entsorgung von Batterien, da durch die korrekte

Entsorgung Umwelt und Menschen vor möglichen negativen Folgen geschützt werden.

Umweltinformationen

Auf überflüssige Verpackung wurde verzichtet. Die Verpackung kann leicht in drei Materialtypen getrennt werden: Pappe (Karton), Styropor (Polsterung) und Polyethylen (Beutel, Schaumstoff-Schutzfolie).

Ihr Gerät besteht aus Werkstoffen, die wiederverwendet werden können, wenn das Gerät von einem spezialisierten Fachbetrieb demontiert wird. Bitte beachten Sie die örtlichen Vorschriften zur Entsorgung von Verpackungsmaterial, verbrauchten Batterien und Altgeräten.



Be responsible
Respect copyrights

Das unbefugte Kopieren von kopiergeschütztem Material wie z. B. Computerprogrammen, Dateien, Sendungen und Tonaufnahmen kann eine Urheberrechtsverletzung und somit eine Straftat darstellen. Dieses Gerät darf für solche Zwecke nicht verwendet werden.

Made for



iPod



iPhone

Die Angaben "Made for iPod", und "Made for iPhone" bedeuten, dass ein elektronisches Zubehörteil speziell für die Verwendung mit einem iPod oder iPhone entwickelt wurde. Zudem wurde vom Hersteller bestätigt, dass dieses Zubehörteil den Leistungsstandards von Apple entspricht. Apple ist für dieses Gerät oder die Einhaltung von Sicherheits- und sonstigen Richtlinien nicht verantwortlich. Bitte beachten Sie, dass der Gebrauch von diesem Zubehörteil mit iPod oder iPhone die Übertragungsleistung beeinflussen könnte. iPod und iPhone sind eingetragene Marken von Apple Inc. in den Vereinigten Staaten und in anderen Ländern.



Hinweis

- Das Typenschild befindet sich auf der Geräteunterseite.



Specifications are subject to change without notice
2013 © WOOX Innovations Limited. All rights reserved.
This product was brought to the market by WOOX
Innovations Limited or one of its affiliates, further referred
to in this document as WOOX Innovations, and is the
manufacturer of the product. WOOX Innovations is the
warrantor in relation to the product with which this booklet
was packaged. Philips and the Philips Shield Emblem are
registered trademarks of Koninklijke Philips N.V.

