

Register your product and get support at

www.philips.com/welcome

DS3100



DE Benutzerhandbuch

PHILIPS

Inhaltsangabe

1	Wichtig	3
----------	----------------	----------

2	Ihre Lautsprecher-Dockingstation	4
	Einführung	4
	Lieferumfang	4
	Geräteübersicht	5

3	Erste Schritte	5
	Anschließen an die Stromversorgung	5
	Einschalten	6

4	Wiedergabe	7
	Wiedergabe von iPod/iPhone	7
	Wiedergabe von einem externen Gerät	9
	Einstellen der Lautstärke	9

5	Technische Daten	10
	Verstärker	10
	Allgemeine Informationen	10

6	Fehlerbehebung	10
----------	-----------------------	-----------

7	Hinweis	11
----------	----------------	-----------

1 Wichtig

- Lesen Sie diese Anweisungen durch.
- Beachten Sie alle Warnhinweise.
- Befolgen Sie alle Anweisungen.
- Verwenden Sie dieses Gerät nicht in der Nähe von Wasser.
- Verdecken Sie keine Lüftungsöffnungen. Stellen Sie das Gerät gemäß den Vorschriften des Herstellers auf.
- Platzieren Sie das Gerät nicht neben Wärmequellen, wie z. B. Heizkörpern, Öfen oder anderen Geräten (darunter auch Verstärker), die Wärme erzeugen.
- Schützen Sie das Netzkabel, damit niemand auf das Kabel tritt oder es geknickt wird. Insbesondere darf dies nicht an den Steckern, an den Steckdosen oder an der Stelle geschehen, an der die Kabel das Gerät verlassen.
- Verwenden Sie nur vom Hersteller empfohlenes Zubehör.
- Ziehen Sie bei Gewittern oder bei längerer Nichtverwendung des Geräts den Netzstecker.
- Lassen Sie sämtliche Reparaturen ausschließlich von qualifiziertem Servicepersonal durchführen. Reparaturen sind notwendig, wenn das Gerät beschädigt wurde, z. B. wenn das Netzkabel oder der Netzstecker beschädigt wurden, Gegenstände in das Gerät gefallen sind, Flüssigkeit über das Gerät geschüttet wurde, das Gerät Regen oder Feuchtigkeit ausgesetzt wurde oder das Gerät nicht ordnungsgemäß funktioniert oder fallen gelassen wurde.
- **VORSICHTSHINWEIS zur Batteriehandhabung:** Achten Sie auf folgende Punkte, um ein Auslaufen der Batterien zu verhindern, was zu Verletzungen, Sachschäden oder Schäden am Gerät führen kann:
 - Setzen Sie alle Batterien korrekt gemäß den Markierungen + und - in das Gerät ein.
 - Verwenden Sie niemals zugleich alte und neue Batterien oder Batterien unterschiedlichen Typs (z. B. Zink-Kohle- und Alkali-Batterien).
 - Nehmen Sie die Batterien heraus, wenn das Gerät über einen längeren Zeitraum nicht verwendet wird.
 - Batterien (Akkus bzw. integrierte Akkus) sollten nicht starker Wärme durch Sonnenlicht, Feuer etc. ausgesetzt werden.
 - Das Gerät darf nicht mit Flüssigkeiten benetzt oder bespritzt werden.
 - Auf das Gerät dürfen keine möglichen Gefahrenquellen gestellt werden (z. B. mit einer Flüssigkeit gefüllte Gegenstände, brennende Kerzen).
 - Der USB-Anschluss ist nur für Datenübertragungen geeignet.
 - Wenn der Stecker des Direct Plug-In-Adapters als Trennvorrichtung verwendet wird, muss die Trennvorrichtung frei zugänglich bleiben.

Beachten Sie folgende Sicherheitssymbole



Der „Lichtblitz“ steht für mögliche Stromschläge, die durch unisoliertes Material innerhalb des Geräts ausgelöst werden können. Entfernen Sie aus Sicherheitsgründen keinesfalls die Abdeckung des Produkts. Das „Ausrufezeichen“ markiert Funktionen, für die Sie die beigelegten Hinweise aufmerksam lesen sollten, um Betriebs- oder Wartungsprobleme zu vermeiden. **WARNUNG:** Um das Brand- und Stromschlagrisiko zu verringern, setzen Sie das Gerät keinesfalls Regen oder Feuchtigkeit aus, und stellen Sie keine mit Flüssigkeit gefüllten Objekte, wie z. B. Vasen, auf das Gerät.

ACHTUNG: Um Stromschläge zu vermeiden, stecken Sie den Stecker immer vollständig in die Steckdose. (In Regionen mit gepolten Steckern: Stecken Sie zum Vermeiden von Stromschlägen den breiten Stift in die breite Steckverbindung.)



Warnung

- Öffnen Sie auf keinen Fall das Gehäuse des Geräts.
- Stellen Sie dieses Gerät niemals auf andere elektrische Geräte.
- Stellen Sie zum Trennen des Geräts von der Stromversorgung den einfachen Zugriff auf Netzkabel, Stecker oder Netzteil sicher.

2 Ihre Lautsprecher-Dockingstation

Herzlichen Glückwunsch zu Ihrem Kauf und willkommen bei Philips! Um die Unterstützung von Philips optimal nutzen zu können, sollten Sie Ihr Produkt unter www.philips.com/welcome registrieren.

Einführung

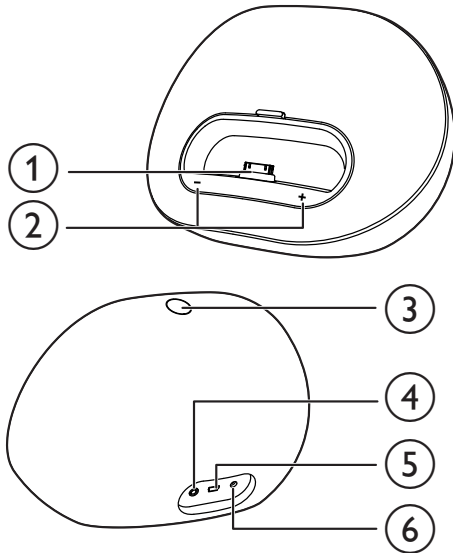
Mit diesem Dockinglautsprecher können Sie Folgendes tun:

- Audioinhalte vom iPod/iPhone und anderen externen Geräten genießen; und
- den iPod/das iPhone über den USB-Anschluss mit dem PC synchronisieren.

Lieferumfang

Prüfen Sie zunächst den Verpackungsinhalt:

- Hauptgerät
- Netzadapter
- Kurzanleitung
- Sicherheitsblatt



- ① **Dock für iPod/iPhone**
- ② **+ / -**
 - Einstellen der Lautstärke
 - LED-Anzeigen zeigen den Systemstatus an.
- ③ **⏻**
 - Schalten Sie den Dockinglautsprecher ein.
 - Wechseln des Dockinglautsprechers in den Standby-Modus
- ④ **Stromanschlussbuchse**
 - Anschließen an die Stromversorgung
- ⑤ **🔌**
 - Synchronisieren mit PC über ein USB-Kabel
- ⑥ **MP3-LINK**
 - Anschließen eines externen Audiogeräts

3 Erste Schritte

Folgen Sie den Anweisungen in diesem Kapitel immer nacheinander.

Anschließen an die Stromversorgung

Dieser Dockinglautsprecher kann entweder über ein Netzteil oder über Batterien betrieben werden.

Option 1: Netzteilbetrieb

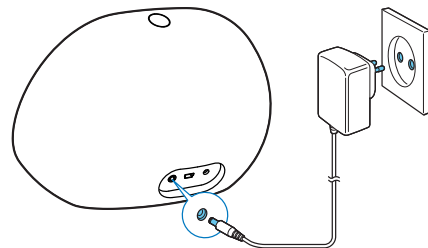


Achtung

- Möglicher Produktschaden! Prüfen Sie, ob die Stromspannung mit dem aufgedruckten Wert auf der Unterseite des Geräts übereinstimmt.
- Stromschlaggefahr! Ziehen Sie immer am Netzadapter, wenn Sie das Netzteil von der Stromversorgung trennen. Ziehen Sie niemals am Kabel.

Verbinden Sie das Netzteil mit:

- dem Stromanschluss an der Rückseite des Dockinglautsprechers.
- eine Steckdose.



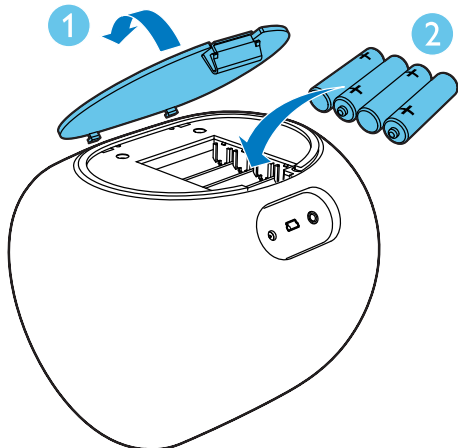
Option 2: Batteriebetrieb



Achtung

- Explosionsgefahr! Halten Sie die Batterien von Hitze, Sonnenlicht und Feuer fern. Werfen Sie die Batterien niemals ins Feuer.
- Entfernen Sie die Batterien, wenn sie leer sind oder Sie sie eine längere Zeit nicht verwenden werden.
- Batterien enthalten chemische Substanzen und müssen daher ordnungsgemäß entsorgt werden.

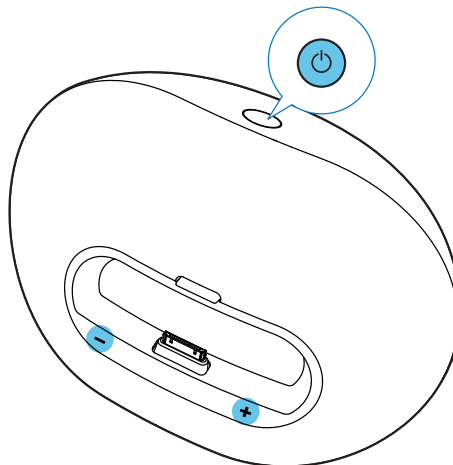
- 1 Öffnen Sie das Batteriefach.
- 2 Legen Sie vier 1,5 V AA Batterien mit korrekter Polarität (+/-) wie angegeben ein.
- 3 Schließen Sie das Batteriefach.



Einschalten

Drücken Sie ϕ , um den Dockinglautsprecher einzuschalten.

↳ Die + / - LED-Anzeigen leuchten auf.



Wechseln in den Standby-Modus

Der Dockinglautsprecher wechselt in der folgenden Situation in den Standby-Modus:

- Drücken Sie erneut ϕ .
- Der Lautsprecher ist 15 Minuten im Ruhemodus, wenn er über Netzspannung betrieben wird.
- Der iPod/das iPhone oder das externe Audiogerät werden abgeschaltet, wenn der Lautsprecher über Batterien betrieben wird.

↳ Die + / - LED-Anzeigen gehen aus.

4 Wiedergabe

Wiedergabe von iPod/iPhone

Mit diesem Dockinglautsprecher können Sie Audioinhalte von Ihrem iPod oder iPhone genießen.

Kompatible iPod/iPhone-Modelle

Der Dockinglautsprecher unterstützt folgende iPod-/iPhone-Modelle.

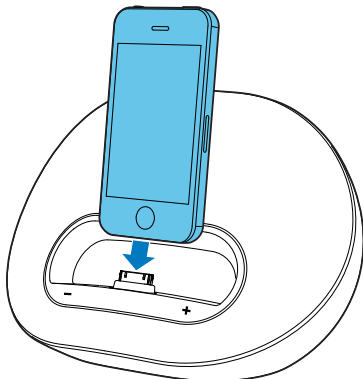
Hergestellt für

- iPod touch (1., 2., 3. und 4. Generation)
- iPod classic
- iPod nano (1., 2., 3., 4., 5. und 6. Generation)
- iPhone 4S
- iPhone 4
- iPhone 3GS
- iPhone 3G
- iPhone

Wiedergabe vom iPod/iPhone

Um mehr Funktionen zu genießen, empfehlen wir Ihnen, diese kostenlose **DockStudio** App zu installieren.

- 1 Drücken Sie ϕ , um den Dockinglautsprecher einzuschalten.
↳ Die LED-Anzeigen leuchten auf.
- 2 Setzen Sie den iPod oder das iPhone in das Dock ein.



- 3 Wenn Sie das Gerät zum ersten Mal einschalten, werden Sie gebeten, die **DockStudio** App auf Ihrem iPod/iPhone zu installieren.
- 4 Tippen Sie **[Yes]** (Ja), um die Installation anzunehmen.
- 5 Befolgen Sie die Anweisungen auf dem Bildschirm, um die Installation abzuschließen.



- 6 Starten Sie die App nach der Installation.
- 7 Geben Sie Audiodateien auf Ihrem iPod/iPhone wieder.
↳ Dieser Dockinglautsprecher gibt Audioinhalte wieder.

Hinweis

- Mit der **DockStudio** App können Sie Musik genießen, die Uhr und den Alarm einstellen, die Toneinstellungen anpassen und gegebenenfalls die Firmware aktualisieren.

Aktualisieren der Firmware

Wenn eine Firmware-Aktualisierung zur Verfügung steht, sucht die **DockStudio** App automatisch danach, und Sie werden aufgefordert, die Aktualisierung herunterzuladen.

Hinweis

- Vergewissern Sie sich, dass Ihr iPod/iPhone in den Dockinglautsprecher eingesetzt ist und eine Verbindung mit dem Internet besteht.

- 1 Wenn eine neue Firmware-Aktualisierung gefunden wurde, tippen Sie auf **OK**.



- 2 Befolgen Sie die Anweisungen auf dem Bildschirm, um die Firmware-Aktualisierung abzuschließen.



Hinweis

- Trennen Sie nicht die Verbindung zur Stromversorgung, und nehmen Sie den iPod bzw. das iPhone während des Aktualisierungsvorgangs nicht aus der Dockingstation.

Aufladen des iPods/iPhones

Hinweis

- Wenn der Dockinglautsprecher mit Batterien betrieben wird, können Sie den iPod/das iPhone nicht aufladen.

Wenn der Dockinglautsprecher mit dem Netzteil verbunden ist, lädt sich der angeschlossene iPod bzw. das angeschlossene iPhone auf.

Tipp

- Bei einigen iPod-Modellen kann es einige Minuten dauern, bis die Ladeanzeige erscheint.

Synchronisieren des iPods/iPhones mit dem PC

Hinweis

- Vergewissern Sie sich, dass iTunes auf Ihrem PC ordnungsgemäß konfiguriert wurde.

- 1 Setzen Sie den iPod oder das iPhone in das Dock ein.
- 2 Drücken Sie ϕ , um in den Standby-Modus zu wechseln.
↳ Die LED-Anzeigen gehen aus.
- 3 Verbinden Sie Ihren Dockinglautsprecher und PC mit einem USB-Kabel.
- 4 Starten Sie iTunes, um Ihren Dockinglautsprecher mit dem PC zu synchronisieren.
↳ Der gedockte iPod bzw. das gedockte iPhone wird mit dem PC erfolgreich über iTunes synchronisiert.

Hinweis

- Aufgrund verschiedener Materialien und Produktionstechniken funktionieren einige USB-Kabel möglicherweise nicht mit dem Gerät.

Wiedergabe von einem externen Gerät

Mit diesem Dockinglautsprecher können Sie auch Audioinhalte von einem externen Gerät, wie zum Beispiel einen MP3-Player, genießen.

Hinweis

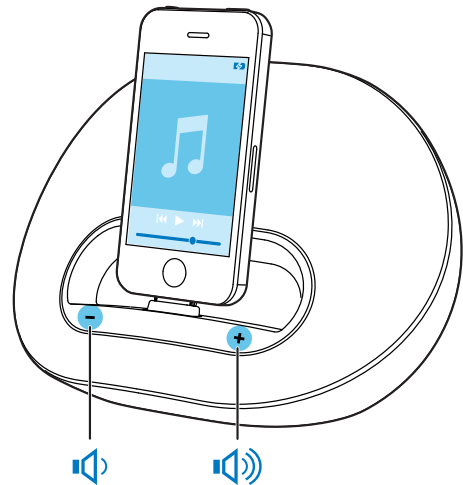
- Vergewissern Sie sich, dass kein iPod/iPhone in den Lautsprecher eingesetzt ist.

- 1 Drücken Sie ϕ , um den Dockinglautsprecher einzuschalten.
- 2 Schließen Sie das MP3-Link-Kabel (nicht im Lieferumfang enthalten) wie folgt an:
 - dem **MP3-LINK**-Anschluss an der Rückseite des Dockinglautsprechers.
 - der Kopfhörerbuchse am externen Gerät.↳ Der Dockinglautsprecher schaltet automatisch in den MP3 Link-Modus.
- 3 Starten Sie die Wiedergabe vom externen Gerät (siehe Benutzerhandbuch des Geräts).

Einstellen der Lautstärke

So stellen Sie die Lautstärke ein:

- Drücken Sie **+ / -** auf Ihrem Dockinglautsprecher; oder
- Passen Sie die Lautstärkeregelung Ihres iPods/iPhones oder externen Geräts an.



Tipp

- Wenn der Dockinglautsprecher mit Batterien betrieben wird, ist die Lautstärke leiser als bei Netzspannung.

5 Technische Daten

Hinweis

- Die Produktinformationen können ohne vorherige Ankündigung geändert werden.

Verstärker

Ausgangsleistung 2 x 5 W RMS

Allgemeine Informationen

Stromversorgung	Modell: AS190-090-
- Netzspannung	AE190 (Philips); Eingangsleistung: 100 bis 240 V~, 50/60 Hz, 0,7 A; Ausgangsleistung: 9 W == 1,9 A
- Batterie	4 AA-Batterien
Betriebs- Stromverbrauch	<10 W
Standby- Stromverbrauch	< 0,5 W
Max. Belastung für iPod/iPhone	5 V == 1 A
Abmessungen	
- Hauptgerät (B x H x T)	224 x 162 x 120 mm
Gewicht	
- Hauptgerät	1,1 kg
- Inklusive Verpackung	1,6 kg

6 Fehlerbehebung



Warnung

- Öffnen Sie auf keinen Fall das Gehäuse des Geräts.

Bei eigenhändigen Reparaturversuchen verfällt die Garantie.

Wenn Sie bei der Verwendung dieses Geräts Probleme feststellen, prüfen Sie bitte die folgenden Punkte, bevor Sie Serviceleistungen anfordern. Besteht das Problem auch weiterhin, besuchen Sie die Philips Website unter www.philips.com/welcome. Wenn Sie Philips kontaktieren, stellen Sie sicher, dass sich das Gerät in der Nähe befindet und die Modell- und Seriennummer verfügbar ist.

Keine Stromversorgung

- Stellen Sie sicher, dass das Netzteil des Geräts ordnungsgemäß angeschlossen ist.
- Stellen Sie sicher, dass die Steckdose an das Stromnetz angeschlossen ist.
- Vergewissern Sie sich, dass die Batterien ordnungsgemäß eingelegt wurden.

Kein Ton oder schlechte Tonqualität

- Passe Sie die Lautstärke Ihres Dockinglautsprechers an.
- Passen Sie die Lautstärke Ihres iPods/iPhones oder externen Geräts an.

Das Gerät reagiert nicht

- Ziehen Sie den Netzstecker, und schließen Sie ihn wieder an. Schalten Sie anschließend das Gerät erneut ein.

Synchronisieren mit PC fehlgeschlagen

- Wechseln des Dockinglautsprechers in den Standby-Modus
- Probieren Sie ein anderes USB-Kabel aus.
- Installieren Sie iTunes ordnungsgemäß auf Ihrem PC.

7 Hinweis

Änderungen oder Modifizierungen des Geräts, die nicht ausdrücklich von Philips Consumer Lifestyle genehmigt wurden, können zum Erlöschen der Betriebserlaubnis führen.



Die Angaben „Made for iPod“, und „Made for iPhone“ bedeuten, dass ein elektronisches Zubehörteil speziell für die Verwendung mit einem iPod oder iPhone entwickelt wurde. Zudem wurde vom Hersteller bestätigt, dass dieses Zubehörteil den Leistungsstandards von Apple entspricht. Apple ist für dieses Gerät oder die Einhaltung von Sicherheits- und sonstigen Richtlinien nicht verantwortlich. Bitte beachten Sie, dass der Gebrauch von diesem Zubehörteil mit iPod oder iPhone die Übertragungsleistung beeinflussen könnte. iPod und iPhone sind eingetragene Marken von Apple Inc. in den Vereinigten Staaten und in anderen Ländern.



Dieses Produkt entspricht den Richtlinien der Europäischen Union zu Funkstörungen.



Ihr Gerät wurde unter Verwendung hochwertiger Materialien und Komponenten entwickelt und hergestellt, die recycelt und wiederverwendet werden können.



Befindet sich dieses Symbol (durchgestrichene Abfalltonne auf Rädern) auf dem Gerät, bedeutet dies, dass für dieses Gerät die Europäische Richtlinie 2002/96/EG gilt. Informieren Sie sich über die örtlichen Bestimmungen zur getrennten Sammlung elektrischer und elektronischer Geräte. Richten Sie sich nach den örtlichen Bestimmungen und entsorgen Sie Altgeräte nicht über Ihren Hausmüll. Durch die korrekte Entsorgung Ihrer Altgeräte werden Umwelt und Menschen vor möglichen negativen Folgen geschützt.

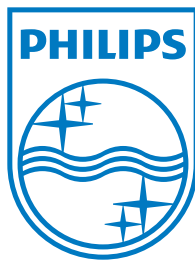


Ihr Produkt enthält Batterien, die der Europäischen Richtlinie 2006/66/EG unterliegen. Diese dürfen nicht mit dem normalen Hausmüll entsorgt werden. Bitte informieren Sie sich über die örtlichen Bestimmungen zur gesonderten Entsorgung von Batterien, da durch die korrekte Entsorgung Umwelt und Menschen vor möglichen negativen Folgen geschützt werden.

Umweltinformationen

Auf überflüssige Verpackung wurde verzichtet. Die Verpackung kann leicht in drei Materialtypen getrennt werden: Pappe (Karton), Styropor (Polsterung) und Polyethylen (Beutel, Schaumstoff-Schutzfolie).

Ihr Gerät besteht aus Werkstoffen, die wiederverwendet werden können, wenn das Gerät von einem spezialisierten Fachbetrieb demontiert wird. Bitte beachten Sie die örtlichen Vorschriften zur Entsorgung von Verpackungsmaterial, verbrauchten Batterien und Altgeräten.



Specifications are subject to change without notice
© 2012 Koninklijke Philips Electronics N.V.
All rights reserved.

DS3100_12_UM_V1.0

