

# Altid klar til at hjælpe

Registrer dit produkt, og få support på  
[www.philips.com/support](http://www.philips.com/support)



DS1600



## Brugervejledning

**PHILIPS**



# Indholdsfortegnelse

---

<b>1</b>	<b>Vigtigt</b>	<b>2</b>
	Sikkerhed	2
	Meddelelse	2

---

<b>2</b>	<b>Din docking-højtaler</b>	<b>3</b>
	Indledning	3
	Hvad er der i kassen	3
	Oversigt over hovedenheden	4

---

<b>3</b>	<b>Kom godt i gang</b>	<b>5</b>
	Tilslut strømmen	5
	Tænd	5

---

<b>4</b>	<b>Afspilning</b>	<b>6</b>
	Afspil lyd fra iPod/iPhone/iPad	6
	Afspilning via et lyd kabel	7
	Andre funktioner	8
	Opdater firmwaren	9

---

<b>5</b>	<b>Produktinformation</b>	<b>10</b>
	Specifikationer	10

---

<b>6</b>	<b>Fejlfinding</b>	<b>11</b>
----------	--------------------	-----------

# 1 Vigtigt

## Sikkerhed

Brug kun tilbehør og ekstraudstyr, der er godkendt af producenten.

Brug kun strømforsyninger, der er anført i brugervejledningen.

Produktet må ikke udsættes for dryp eller sprøjt.

Placer aldrig farlige genstande på produktet (f.eks. væskefyldte genstande eller tændte lys). Hvis stikket til Direct Plug-in-adapteren bruges til at afbryde enheden, forbliver enheden parat til betjening.



### Advarsel

- Kabinettet bør aldrig tages af apparatet.
- Forsøg aldrig at smøre nogen del på apparatet.
- Placer aldrig dette apparat på andet elektrisk udstyr.
- Udsæt ikke apparatet for direkte sollys, åben ild eller varmekilder.
- Sørg for, at du altid kan komme til ledningen, stikkontakten eller adapteren, så du kan afbryde strømmen til apparatet.

## Meddelelse

Enhver ændring af dette apparat, som ikke er godkendt af Gibson Innovations, kan annullere brugerens ret til at betjene dette udstyr.



Dette produkt overholder EU's krav om radiointerferens.



Dit produkt er udviklet og fremstillet med materialer og komponenter af høj kvalitet, som kan genbruges.



Når et produkt er forsynet med dette symbol med en overkrydset affaldsspand på hjul, betyder det, at produktet er omfattet af EU-direktiv 2002/96/EC.

Undersøg reglerne for dit lokale indsamlingssystem for elektriske og elektroniske produkter.

Følg de lokale regler, og bortskaf ikke dine udtjente produkter sammen med almindeligt husholdningsaffald. Korrekt bortskaffelse af udtjente produkter er med til at forhindre negativ påvirkning af miljø og helbred.

### Miljøoplysninger

Al unødvendig emballage er udeladt. Emballagen er forenklet og består af tre materialer: Pap (kasse), polystyrenskum (buffer) og polyethylen (poser, beskyttende skumfolie).

Systemet består af materiale, der kan genbruges, hvis det adskilles af et specialfirma. Overhold de lokale regler angående udsmidning af emballage, opbrugte batterier og gammelt udstyr.



Be responsible  
Respect copyrights

Uautoriseret kopiering af kopibeskyttet materiale, herunder computerprogrammer, filer, udsendelser og lydindspilninger, kan være i strid med reglerne om ophavsret og med lovgivningen. Dette udstyr bør ikke bruges til sådanne formål.

Made for

 iPod  iPhone  iPad

"Made for iPod", "Made for iPhone" og "Made for iPad" betyder, at et elektronisk tilbehør er blevet designet til specifikt at kunne tilsluttes hhv. iPod, iPhone eller iPad, samt at det er

certificeret at udvikleren til at imødekomme Apples ydelsesstandarder. Apple er ikke ansvarlig for denne enheds drift, eller for om enheden overholder sikkerhedsstandarder og lovmæssige standarder. Bemærk, at brugen af dette tilbehør med iPod, iPhone eller iPad kan påvirke den trådløse ydeevne. iPod og iPhone er varemærker tilhørende Apple Inc., der er registreret i USA og andre lande. iPad er et varemærke tilhørende Apple Inc.

#### Klasse II-udstyrssymbol:



KLASSE II-apparat med dobbelt isolering og ingen beskyttende jording.



#### Bemærk

- Identifikationspladen findes i bunden af apparatet.

## 2 Din docking-højttaler

Tillykke med dit køb, og velkommen til Philips! Hvis du vil have fuldt udbytte af den support, som Philips tilbyder, kan du registrere dit produkt på [www.philips.com/welcome](http://www.philips.com/welcome).

---

### Indledning

Med **DS1600** kan du:

- nyde lyd fra din iPod/iPhone/iPad;
- nyde lyd fra en ekstern lydenhed;
- oplade enhver generation af iPod/iPhone/iPad og eksterne lydenheder.

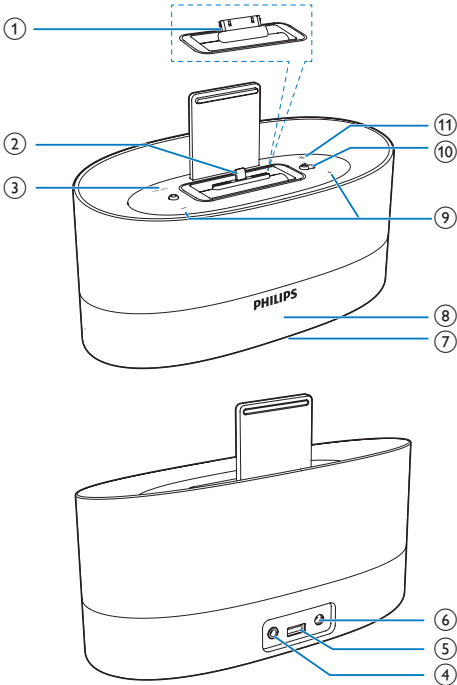
---

### Hvad er der i kassen

Kontroller og identificer indholdet af pakken:

- Hovedenhed
- 1 x AC-adapter
- Kort brugervejledning
- Sikkerhed og meddelelser

## Oversigt over hovedenheden



- ⑧ Skærmpanel
- ⑨ + / -
  - Juster lydstyrken.
- ⑩ Skift kontakt for lightning/30-bens kontrol
- ⑪ \* ☀
  - Juster lysstyrken på skærmen og lyset i bunden.

- ① 30-bens stik
- ② Lightning-stik
- ③ TIME/DATE
  - Få vist klokkeslæt og dato.
  - Indstil formatet for klokkeslæt og dato.
  - Indstil tiden manuelt.
- ④ AUDIO IN
  - Stik til lydindgang til tilslutning af en ekstern lydenhed.
- ⑤ POWER OUT
  - USB-stik til opladning af din mobiltelefon.
- ⑥ DC IN
  - Vekselsstrømsstik til den medfølgende AC-strømadapter.
- ⑦ Lys i bunden

## 3 Kom godt i gang

Følg altid instruktionerne i dette afsnit i den angivne rækkefølge.

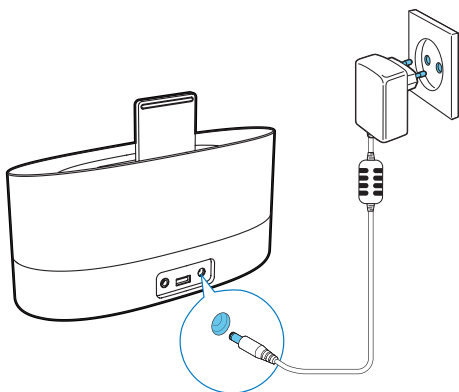
### Tilslut strømmen

#### ! Advarsel

- Risiko for produktskade! Sørg for, at forsyningsspændingen svarer til den spænding, der er trykt på bagsiden af enheden.
- Risiko for elektrisk stød! Tag altid stikket ud af kontakten, når AC-adapteren skal frakobles. Hiv aldrig i ledningen.

Slut strømadapteren til:

- strømstikket på bagsiden af dockinghøjtaleren.
- stikkontakten.



### Tænd

I standbytilstand tænder dockinghøjtaleren automatisk, når den registrerer et lydssignal fra den dockede iPod/iPhone.

### Skift til standbytilstand

DS1600 skifter til standbytilstand i følgende situationer:

- **I docktilstand:** Intet lydssignal fra den dockede iPod/iPhone/iPad i mere end 15 minutter.
- **I AUDIO IN-tilstand:** Intet lydssignal registreres i over 15 minutter.

# 4 Afspilning

## Afspil lyd fra iPod/iPhone/iPad

Du kan lytte til lyd fra iPod/iPhone/iPad ved at tilslutte **DS1600**.

### Kompatibel iPod/iPhone/iPad

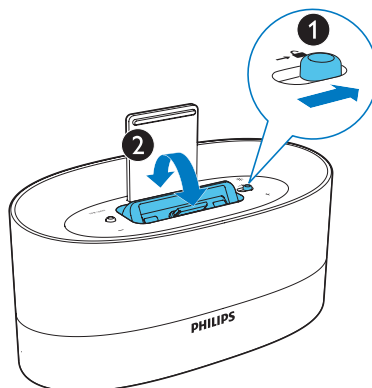
Dockingsystemet understøtter følgende iPod/iPhone/iPad-modeller:

- iPod/iPhone/iPad-modeller med Lightning-stik:
  - iPod nano 7. generation
  - iPod touch 5. generation
  - iPhone 6 Plus
  - iPhone 6
  - iPhone 5s
  - iPhone 5c
  - iPhone 5
  - iPad mini 3
  - iPad mini with Retina display
  - iPad mini
  - iPad Air 2
  - iPad Air
  - iPad 4. generation
- iPod/iPhone/iPad-modeller med 30-bens stik:
  - iPod classic
  - iPod touch (2., 3., 4. generation)
  - iPod med video
  - iPod nano (1., 2., 3., 4., 5. og 6. generation)
  - iPod med farvedisplay
  - iPod mini
  - iPhone 4s
  - iPhone 4
  - iPhone 3GS
  - iPhone 3G
  - iPad 3. generation
  - iPad 2
  - iPad

### Skift docken

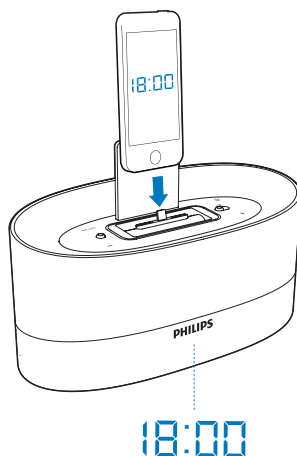
Skift docken mellem Lightning-stikket og 30-bens-stikket til forskellige generationer af Apple-enheder:

- 1 Skub → 🔒 -kontakten til højre.  
↳ Docken drejes rundt, og det andet stik bliver tilgængeligt.
- 2 Væg det ønskede stik, og tryk ned, indtil der lyder et klik.
  - → 🔒 -kontakten glider til venstre.



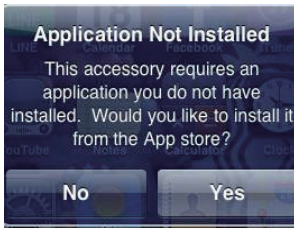
### Indsæt iPod/iPhone/iPad

- 1 Tilslut din iPod/iPhone/iPad til dockstikket.





- 2 Når du bruger **DS1600** for første gang, vises et påkrævet softwareprogram automatisk.

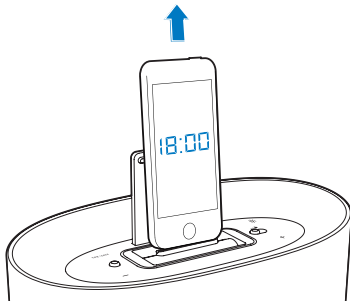


- 3 Tryk på **[Yes]** (ja) for at acceptere installationsanmodningen.
- 4 Følg instruktionerne på skærmen for at færdiggøre installationen.
- ↳ **DS1600** synkroniserer klokkeslæt og dato fra den dockede iPod/iPhone/iPad.

### Fjern iPod/iPhone/iPad

#### Sådan fjernes iPod-/iPhone/iPad'en

- Tag iPod/iPhone/iPad ud af docken.



### Tip

- Når du sætter din iPod/iPhone/iPad i eller tager den ud, skal du holde din iPod/iPhone/iPad i samme vinkel som stikket på **DS1600**.
- Før du frakobler iPod/iPhone/iPad skal du sætte lydafspilningen på pause.

## Lyt til iPod/iPhone/iPad

### Bemærk

- Kontroller, at iPod/iPhone/iPad er korrekt indsat.
- Start musikafspilning på din iPod/iPhone/iPad.  
↳ Du kan høre musik fra **DS1600**.

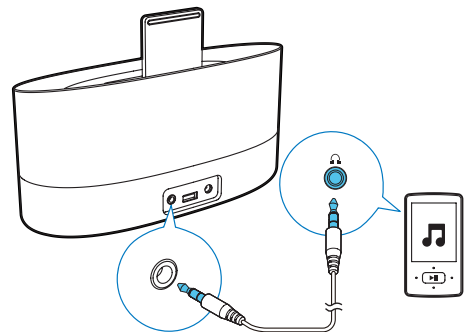
## Oplad iPod/iPhone/iPad

Når dockinhøjttaleren sluttes til strømmen, begynder iPod/iPhone/iPad i docken automatisk at oplade.

## Afspilning via et lyd kabel

Via et MP3 link-kabel kan du også afspille på **DS1600** fra en eksterm lydenhed som f.eks. en MP3-afspiller.

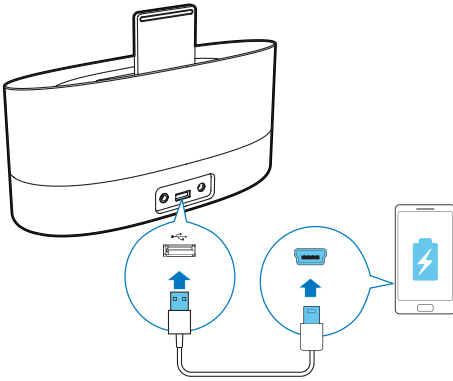
- 1 Brug et MP3-link-kabel til at slutte **DS1600** til en eksterm lydenhed.
- 2 Gør følgende på **DS1600**:
  - Kontroller, at du har sat musikken på pause på din iPhone/iPod, som er docket i **DS1600**.
- 3 Start musikafspilningen på den eksterne lydenhed, og juster lydstyrken.



---

## Oplad din mobiltelefon

Oplad din mobiltelefon vha. USB-stikket i DS1600 med et USB-kabel (medfølger ikke).



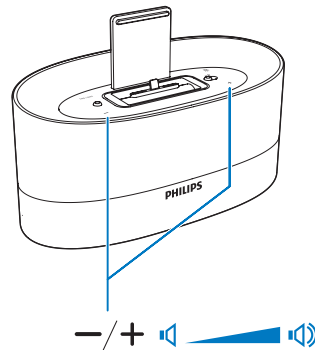
**B:** Hvis der ikke sidder en iPod/iPhone/iPad i docken, kan du indstille klokkeslættet manuelt.

- 1 I standbytilstand skal du trykke på **TIME/DATE** for at få vist [--:--].
- 2 Hold **TIME/DATE** nede i 2 sekunder for at aktivere indstilling af klokkeslæt.  
↳ Timecifrene blinker.
- 3 Tryk gentagne gange på **+/-** for at indstille timetallet.
- 4 Tryk på **TIME/DATE** for at bekræfte.  
↳ Minutcifrene blinker.
- 5 Gentag trin 3-4 for at indstille minutterne.

---

## Reguler lydstyrken

Under afspilning skal du trykke på **+/-** flere gange for at skrue op eller ned for lydstyrken.



---

## Andre funktioner

---

### Indstil format for klokkeslæt og dato

**A:** If an iPod/iPhone/iPad is docked, the speaker synchronizes time and date with the iPod/iPhone/iPad automatically. In this case, you can set time and date format.

**To set time format:**

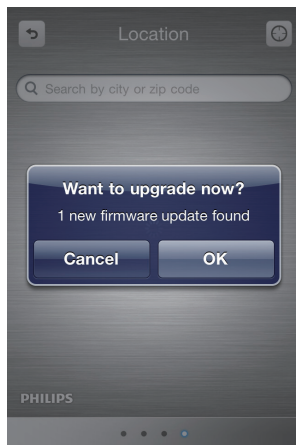
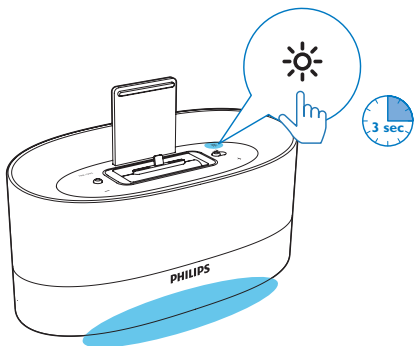
- 1 In standby mode, press **TIME/DATE** to display time.
- 2 Press and hold **TIME/DATE** for 2 seconds to select 12 or 24 hour format.
- 3 Press **TIME/DATE** to confirm.

**To set date format:**

- 1 In standby mode, press **TIME/DATE** to display date.
- 2 Press and hold **TIME/DATE** for 2 seconds to select **[MONTH--DAY]** or **[DAY--MONTH]** display mode.
- 3 Press **TIME/DATE** to confirm.

## Juster lys

- Tryk gentagne gange på ☼ for at vælge forskellige niveauer af lysstyrke på displayet.
- Hold ☼ nede for at tænde eller slukke for lyset i bunden.



- 3 Følg instruktionerne på skærmen for at fuldføre firmwareopdateringen.

### Bemærk

- Under firmwareopdateringen skal din iPod/iPhone/iPad forblive tændt og docket i DS1600.

## Opdater firmwaren

Du kan opdatere firmwaren på **DS1600** via **ClockStudio**-app'en på din iPod/iPhone/iPad.

- 1 Sørg for, at din iPod/iPhone/iPad har forbindelse til internettet.
- 2 Sæt din iPhone/iPod/iPad i Lightning-stikket på **DS1600**.
  - ↳ **ClockStudio** begynder at søge efter tilgængelige firmwareopdateringer.
  - ↳ Når firmwareopdateringen er tilgængelig, vises der en meddelelse.

# 5 Produktinformation

## Bemærk

- Produktoplysninger kan ændres uden varsel.

Strømforsøg ved standby	< 1 W
USB-opladespænding	DC 5 V
USB-opladerstrømstyrke	≤ 1000 mA
iPod/iPhone-opladespænding	DC 5 V
iPod/iPhone-opladerstrømstyrke	≤ 2100 mA
Mål: Hovedenhed (B x H x D):	225 x 149 x 96 mm
Vægt: Hovedenhed	0,83 kg

## Specifikationer

### Forstærker

Maks. Udgangseffekt	2 x 2,5 W RMS
Frekvensgang	125 - 16000 Hz, ± 3 dB
Signal-/støjforhold	> 55 dB
Samlet harmonisk forvrængning	< 1 %
MP3-link-indgang	650 mV RMS

### Forstærker

Højtalerimpedans	4 ohm
Højtalerdriver	1,5"

### Generelle oplysninger

AC/DC-adapter	Model: AS250-050-AE400 Indgang: 100-240 V~, 50/60 Hz, 1,2 A; Udgang: 5 V = 4 A; eller; Model: MSP-C4000IC5.0-24M-DE Indgang: 100-240 V~, 50/60 Hz, 0,6 A; Udgang: 5 V = 4 A;
Strømforsøg ved drift	< 23 W

# 6 Fejlfinding



## Advarsel

- Kabinettet bør aldrig tages af enheden.

Prøv aldrig selv at reparere systemet, da garantien i så fald bortfalder.

Hvis der forekommer fejl på enheden, bør du kontrollere følgende punkter, inden du bestiller reparation. Hvis der fortsat er problemer, skal du gå til på ([www.philips.com/support](http://www.philips.com/support)). Når du kontakter Philips, skal du sørge for, at enheden er i nærheden, og at modelnummeret og serienummeret er tilgængelige.

### Ingen strøm

- Kontroller, at apparatets strømstik er korrekt tilsluttet.
- Kontroller, at der er strøm i stikkontakten.

### Ingen lyd eller dårlig lyd

- Juster lydstyrken for din dockinghøjtaler eller din iPod/iPhone.

### Ingen reaktion fra enheden

- Tag strømstikket ud, og sæt det i igen.



2015 © Gibson Innovations Limited. All rights reserved.

This product has been manufactured by, and is sold under the responsibility of Gibson Innovations Ltd., and Gibson Innovations Ltd. is the warrantor in relation to this product.

Philips and the Philips Shield Emblem are registered trademarks of Koninklijke Philips N.V. and are used under license from Koninklijke Philips N.V.

DS1600\_12\_UM\_V3.0

