

Her zaman yardıma hazırız

Ürününüzü kaydettirmek ve destek almak için şu adrese gidin:
www.philips.com/welcome

DS1400

Sorularınız mı
var? Philips'e
Ulaşın



Kullanım kılavuzu

PHILIPS

İçindekiler

1	Önemli	2
	Güvenlik	2
2	Docking Hoparlörünüz	3
	Giriş	3
	Kutunun içindekiler	3
	Ana ünite hakkında genel bilgiler	3
3	Başlarken	4
	Gücü bağlama	4
	Açma	4
4	Oynatın	5
	iPod/iPhone cihazından çalma	5
	Cep telefonunuzu şarj etme	5
	Ses seviyesi ayarı	5
	Parlaklığı ayarlama	5
5	Ürün bilgileri	6
	Özellikler	6
6	Sorun giderme	7
7	Bildirim	8

1 Önemli

Güvenlik

Önemli Güvenlik Talimatları

- Tüm uyanları dikkate alın.
- Tüm talimatları izleyin.
- Bu cihazı suya yakın yerlerde kullanmayın.
- Yalnızca kuru bezle temizleyin.
- Havalandırma deliklerini kapatmayın. Üreticinin talimatlarına göre kurun.
- Radyatör, kalorifer ızgarası, soba gibi ısı kaynaklarının veya ısı üreten diğer cihazların (amplifikatörler dahil) yanına kurmayın.
- Güç kablosunun, özellikle fişlerde, prizlerde ve cihazdan çıktıkları yerlerde üzerine basılmasını veya sıkışmasını önleyin.
- Yalnızca üretici tarafından belirtilen ek parçalar/aksesuarlar kullanın.
- Gökgürültülü havalarda veya uzun süre kullanılmadığında cihazın fişini çekin.
- Tüm servis işlemleri için yetkili servis personeline başvurun. Güç kaynağı kablosu veya fişinin zarar görmesi, cihaza sıvı dökülmesi veya içine nesne düşmesi, cihazın yağmur veya neme maruz kalması, normal şekilde çalışmaması veya yere düşmesi gibi nedenlerle cihazın zarar görmesi durumunda servis işlemi gerekir.
- Cihazı sıvı damlamasına veya sıçramasına maruz bırakmayın.
- Tehlike kaynaklarını cihazın üzerine koymayın (örn. sıvı dolu nesnelere; yanan mumlar).
- Doğrudan Takılan Adaptör fişinin bağlantı kesme cihazı olarak kullanılması durumunda, bağlantı kesme cihazı hazır durumda tutulmalıdır.
- Yalnızca kullanım kılavuzunda listelenen güç kaynaklarını kullanın.

! Uyarı

- Bu ürünün muhafazasını kesinlikle çıkarmayın.
- Bu ürünün hiçbir parçasını yağlamayın.
- Bu ürünü hiçbir zaman diğer elektrikli ekipmanların üzerine koymayın.
- Bu ürünü doğrudan gün ışığından, çıplak alevlerden veya ısıdan koruyun.
- Cihazın güç bağlantısını kesebilmek için güç kablosu, fiş veya adaptöre her zaman kolayca erişebileceğinizden emin olun.

2 Docking Hoparlörünüz

Bu ürünü satın aldığınız için tebrikler, Philips'e hoş geldiniz! Philips'in sunduğu destekten tam olarak yararlanmak için, ürününüzü www.philips.com/welcome adresinde kaydedtirin.

Giriş

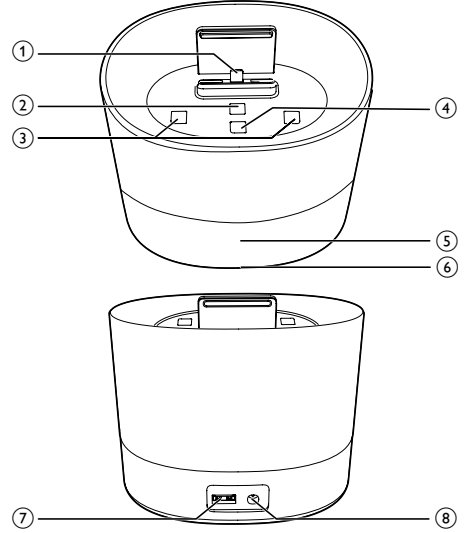
Bu docking hoparlörle iPod/iPhone'unuzdan müzik dinleyebilirsiniz.

Kutunun içindekiler

Ambalaj içeriğini kontrol edin:

- Ana ünite
- 1 x AC adaptörü
- Kısa kullanım kılavuzu
- Güvenlik ve bildirim

Ana ünite hakkında genel bilgiler



- ① iPod/iPhone için bağlantı istasyonu
- ② TIME/DATE (SAAT/TARİH)
 - Saat ve tarihi ayarlar.
- ③ + / -
 - Ses seviyesini ayarlar.
- ④ * * DISPLAY/ NIGHT LIGHT (EKRAN/ GECE IŞIĞI)
 - Ekran ve alt ışığın parlaklığını ayarlar.
- ⑤ Ekran
- ⑥ Alt ışık
- ⑦ 
 - USB kablosu ile cep telefonunuzu şarj edin.
- ⑧ DC IN
 - AC güç bağlantısı.

3 Başlarken

Bu bölümdeki talimatları her zaman sırasıyla takip edin.

Philips ile iletişim kurduğunuzda, cihazın seri ve model numaraları istenir. Model numarası ve seri numarası, cihazın alt kısmındadır. Numaraları buraya yazın:

Model No. _____

Seri No. _____

Bekleme moduna geçme

Yerleştirilmiş olan iPod/iPhone'dan 15 dakika boyunca ses sinyali alınmazsa ünite bekleme moduna geçer:

Gücü bağlama



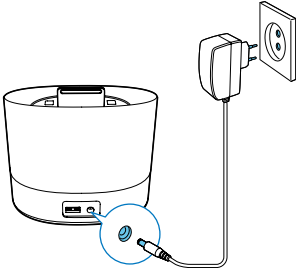
Dikkat

- Ürüne hasar verme tehlikesi! Güç kaynağı geriliminin ünitenin arkasında belirtilen gerilimle aynı olduğundan emin olun.
- Elektrik çarpması tehlikesi! AC adaptörünü çıkarırken her zaman fişi prizden çekin. Kesinlikle kabloyu çekmeyin.



Not

- AC adaptörünü bağlamadan önce diğer bütün bağlantıları yaptığınızdan emin olun.



Açma

Bekleme modundayken, docking hoparlörü, yerleştirilmiş olan iPod/iPhone'dan ses sinyali algılandığında otomatik olarak açılır:

4 Oynatın

iPod/iPhone cihazından çalma

Bu docking hoparlörünü kullanarak iPod/iPhone cihazından müzik dinleyebilirsiniz.

Uyumlu iPod/iPhone

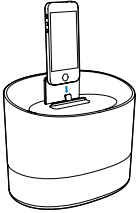
Docking hoparlörü aşağıdaki iPod/iPhone modellerini destekler:

Hedeflenen cihaz:

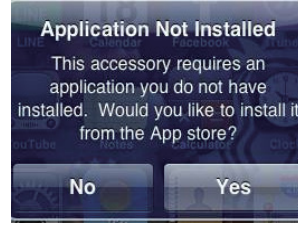
- iPhone 5
- iPod nano (7. nesil)
- iPod touch (5. nesil)

iPod/iPhone cihazını yükleme

- 1 iPod/iPhone cihazınızı bağlantı istasyonuna takın.



- 2 İlk kullanımda iPod/iPhone cihazınıza bir uygulama kurmanız istenir.
- 3 Kurulum isteğini kabul etmek için **[Yes]** (Evet) seçeneğine dokununuz.
- 4 Kurulumu tamamlamak için ekrandaki talimatları uygulayın.
 - ↳ Docking hoparlörü, bağlantılı iPod/iPhone ile saati ve tarihi senkronize eder.
 - Ayrıca, **TIME/DATE** (SAAT/TARİH) tuşuna arka arkaya basarak 12/24 saat ve ay/gün formatları arasında geçiş yapabilirsiniz.



iPod/iPhone cihazını çıkarmak için:

- iPod/iPhone cihazınızı dock'tan çekin.

iPod/iPhone'u dinleme



- iPod/iPhone cihazının doğru şekilde yüklendiğinden emin olun.

iPod/iPhone cihazınızdan müzik çalmaya başlayın.

- ↳ Müzik docking hoparlörden otomatik olarak aktarılır.

iPod/iPhone cihazını şarj etme

Bağlı iPod/iPhone, güç kaynağına bağlandıktan sonra otomatik olarak şarj olmaya başlar.

Cep telefonunuzu şarj etme

Cep telefonunuzu bir USB kablosu kullanarak (birlikte verilmez) bu cihazın USB soketiyle şarj edebilirsiniz.

Ses seviyesi ayarı

Çalma sırasında sesi artırmak veya azaltmak için +/- tuşuna art arda basın.

Parlaklığı ayarlama

Farklı ekran ve alt ışık parlaklığı düzeyleri seçmek için * * tuşuna arka arkaya basın.

5 Ürün bilgileri



Not

- Ürün bilgileri, önceden bildirilmeden değiştirilebilir.

Özellikler

Amplifikatör

Nominal Çıkış Gücü 2 x 2 W RMS

Sinyal Gürültü Oranı 60 dBA

Genel bilgiler

AC/DC anahtarlama adaptörü Model: S018KV0590240 (Philips)

Giriş: 100-240 V~, 50/60 Hz, 500 mA;

Çıkış: 5,9 V \equiv 2400 mA;

Çalışır Durumdaki Güç Tüketimi 18 W

Düşük Güç Modu < 1 W

USB şarj etme \leq 500 mA

Boyutlar: Ana Ünite 143 x 134 x 97 mm (G x Y x D)

Ağırlık: Ana Ünite 0,78 kg

6 Sorun giderme



Uyarı

- Bu cihazın muhafazasını kesinlikle çıkarmayın.

Garantinin geçerliliğini korumak için ürünü kendi olanaklarınızla onarmaya çalışmayın. Cihazı kullanırken sorun yaşarsanız, servis talep etmeden önce aşağıdaki noktaları kontrol edin. Sorununuz hala çözülmediyse Philips Web sayfasına gidin (www.philips.com/support). Philips ile iletişime geçerken cihazı yakınınızda bulundurun ve model numarası ile seri numarasını bildiğinizden emin olun.

Güç yok

- Ünitenin AC fişinin düzgün takıldığından emin olun.
- AC prizinde güç olduğundan emin olun.

Ses yok veya ses bozuk

- Docking hoparlör veya iPod/iPhone ses düzeyini ayarlayın.

Ünite yanıt vermiyor

- AC elektrik fişini çekip yeniden takın.

7 Bildirim

Cihaz üzerinde yapılan, WOOX Innovations tarafından açıkça onaylanmayan her türlü değişiklik, kullanıcının bu cihazı çalıştırma yetkisini geçersiz kılabilir.



Bu ürün, Avrupa Birliği radyo parazit gereksinimlerine uygundur.



Ürününüzü geri dönüştürülebilen ve yeniden kullanılabilen yüksek kaliteli malzeme ve bileşenler kullanılarak üretilmiştir.



Bir ürüne, çarpı işaretli tekerlekli çöp arabası işaretli etiket yapıştırılması, söz konusu ürünün 2002/96/EC sayılı Avrupa Yönergesi kapsamında olduğu anlamına gelir.

Lütfen, elektrikli ve elektronik ürünlerin toplanması ile ilgili bulunduğunuz yerdeki sistem hakkında bilgi edinin.

Lütfen, yerel kurallara uygun hareket edin ve eskiyen ürünlerinizi, normal evsel atıklarınızla birlikte atmayın. Eskiyen ürününüzün atık işlemlerinin doğru biçimde gerçekleştirilmesi, çevre ve insan sağlığı üzerinde olumsuz etki oluşturulmasını önlemeye yardımcı olur.

Çevresel bilgiler

Gereksiz tüm ambalaj malzemeleri çıkarılmıştır. Ambalajı üç malzemeye kolayca ayrılabilir şekilde yapmaya çalıştık: karton (kutu), polistiren köpük (tampon) ve polietilen (torbalar, koruyucu köpük tabakası.)

Sisteminiz, uzman bir firma tarafından parçalanması halinde geri dönüştürülebilir ve kullanılabilir malzemelerden oluşmaktadır. Lütfen ambalaj malzemelerinin, tükenen

pillerin ve eski donanımın atılmasında yerel yönetmeliklere uygun hareket edin.



Bilgisayar programları, dosyalar, yayınlar ve ses kayıtları da dahil olmak üzere kopyalamaya karşı korumalı malzemenin yetkilendirilmemiş kopyalarının hazırlanması, telif hakkı ihlali anlamına gelebilir ve suç teşkil edebilir. Bu cihaz, bu tür amaçlarla kullanılmamalıdır.



"iPod için üretilmiştir" ve "iPhone için üretilmiştir", bir elektronik cihazın özellikle iPod veya iPhone ile bağlantı kurmak için tasarlandığı ve geliştirici tarafından Apple performans standartlarına uygunluğunun onaylandığı anlamına gelir. Apple, cihazın çalışması veya güvenlik ve yasal standartlar ile uyumluluğundan sorumlu değildir. Bu aksesuarın iPod veya iPhone ile kullanılmasının kablosuz performansını etkileyebileceğini unutmayın. iPod ve iPhone, Apple Inc.'in ABD'de tescilli olan ticari markalarıdır. tescilli ticari markasıdır.

Not

- Tip plakası, cihazı alt kısmında bulunur.



Specifications are subject to change without notice
2013 © WOOX Innovations Limited. All rights reserved.
This product was brought to the market by WOOX
Innovations Limited or one of its affiliates, further referred
to in this document as WOOX Innovations, and is the
manufacturer of the product. WOOX Innovations is the
warrantor in relation to the product with which this booklet
was packaged. Philips and the Philips Shield Emblem are
registered trademarks of Koninklijke Philips N.V.

