

Vždy připravení pomôct'

Zaregistrujte svoj produkt a získajte podporu na
www.philips.com/welcome



DS1400



Príručka užívateľa

PHILIPS

Obsah

1	Dôležité	2
	Bezpečnosť	2

2	Váš reproduktor s dokovacou stanicou	3
	Úvod	3
	Čo je v škatuli	3
	Hlavná jednotka - prehľad	3

3	Úvodné pokyny	4
	Pripojenie napájania	4
	Zapnutie	4

4	Prehrávanie	5
	Prehrávanie obsahu zariadenia iPod/iPhone5	5
	Nabíjanie mobilného telefónu	5
	Nastavenie hlasitosti	6
	Úprava jasů	6

5	Informácie o výrobku	7
	Technické údaje	7

6	Riešenie problémov	8
----------	---------------------------	----------

7	Upozornenie	9
----------	--------------------	----------

1 Dôležité

Bezpečnosť

Dôležité bezpečnostné pokyny

- Dbajte na všetky varovania.
- Dodržiavajte všetky pokyny.
- Nepoužívajte toto zariadenie v blízkosti vody.
- Čistite len pomocou suchej tkaniny.
- Neblokujte vetracie otvory. Nainštalujte podľa pokynov výrobcu.
- Neinštalujte v blízkosti zdrojov tepla, ako sú radiátory, tepelné regulátory, kachle či iné zariadenia (vrátane zosilňovačov), ktoré produkujú teplo.
- Dbajte na to, aby na sieťový kábel nikto nestúpil ani ho nezalomil, najmä pri zástrčkách, elektrických objímkach a v mieste, kde vychádza zo zariadenia.
- Používajte len nástavce/príslušenstvo špecifikované výrobcom.
- Počas búrok s bleskami alebo pri dlhodobom nepoužívaní odpojte toto zariadenie zo siete.
- Všetky opravy zverte do rúk kvalifikovanému servisnému personálu. Oprava je potrebná, ak bolo zariadenie akýmkoľvek spôsobom poškodené, napríklad bol poškodený napájací kábel alebo zástrčka, ak bola na zariadenie vyliala tekutina alebo do zariadenia spadol nejaký predmet, zariadenie bolo vystavené dažďu alebo vlhkosti alebo ak zariadenie nefunguje správne, prípadne po páde zariadenia.
- Zariadenie nesmie byť vystavené kvapkajúcej ani striekajúcej kvapaline.
- Neumiestňujte na zariadenie žiadne nebezpečné predmety (napr. predmety naplnené kvapalinou, zapálené sviečky).

- Tam, kde zástrčka priameho napájacieho adaptéra slúži ako odpájacie zariadenie, musí zostať odpájacie zariadenie ľahko prístupné pre okamžité použitie.
- Používajte iba napájacie zdroje uvedené v návode na používanie.



Varovanie

- Nikdy neodstraňujte kryt tohto zariadenia.
- Nikdy nemažte žiadnu časť tohto zariadenia.
- Nikdy nepokladajte toto zariadenie na iné elektrické zariadenie.
- Toto zariadenie chráňte pred priamym slnečným svetlom, otvoreným ohňom alebo zdrojom tepla.
- Uistite sa, že vždy máte voľný prístup k napájacemu káblu, zástrčke alebo adaptéru, aby ste mohli zariadenie odpojiť zo siete.

2 Váš reproduktor s dokovacou stanicou

Blahoželáme Vám ku kúpe a vítame Vás medzi používateľmi produktov spoločnosti Philips. Aby ste mohli využiť všetky výhody podpory poskytovanej spoločnosťou Philips, zaregistrujte svoj produkt na lokalite www.philips.com/welcome.

Úvod

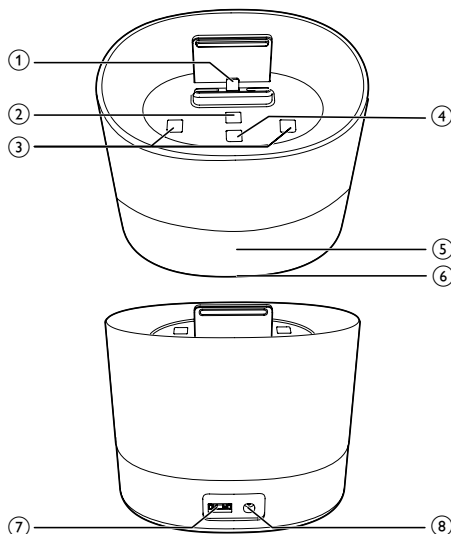
Tento reproduktor s dokovacou stanicou vám umožní počúvať zvukový obsah zo zariadenia iPod/iPhone.

Čo je v škatuli

Skontrolujte a identifikujte obsah balenia:

- Hlavná jednotka
- 1 × sieťový adaptér
- Stručný návod na používanie
- Bezpečnosť a upozornenie

Hlavná jednotka - prehľad



- ① **Dok pre iPod/iPhone**
- ② **TIME/DATE**
 - Nastavenie času a dátumu.
- ③ **+ / -**
 - Nastavenie hlasitosti.
- ④ *** * DISPLAY/NIGHT LIGHT**
 - Nastavenie jasnosti displeja a spodného svetla.
- ⑤ **Displej**
- ⑥ **Spodné svetlo**
- ⑦ **↔**
 - Nabíjanie mobilného telefónu cez kábel USB.
- ⑧ **DC IN**
 - Pripojenie sieťového kábla.

3 Úvodné pokyny

Vždy postupujte podľa poradia pokynov v tejto kapitole.

Ak sa rozhodnete obrátiť na spoločnosť Philips, pripravte si číslo modelu a sériové číslo tohto zariadenia. Číslo modelu a sériové číslo sú uvedené na spodnej strane zariadenia. Tieto čísla si zapíšte sem:

Číslo modelu _____

Sériové číslo _____

Pripojenie napájania



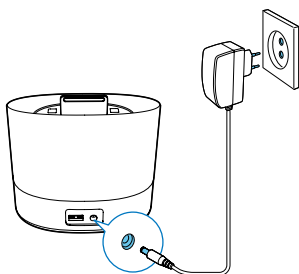
Výstraha

- Nebezpečenstvo poškodenia produktu! Uistite sa, že napájacie napätie zodpovedá napätiu vyznačenému na zadnej strane jednotky.
- Nebezpečenstvo zásahu elektrickým prúdom! Sieťový adaptér striedavého prúdu vždy odpojajte od elektrickej siete vytiahnutím zástrčky zo zásuvky. Nikdy netiahajte za kábel.



Poznámka

- Pred pripojením sieťového adaptéra striedavého prúdu sa uistite, že ste vykonali všetky ostatné pripojenia.



Zapnutie

V pohotovostnom režime sa reproduktor s dokovacou stanicou automaticky zapne, keď rozpozná zvukový signál zo zariadenia iPod/iPhone umiestneného v doku.

Prepnutie do pohotovostného režimu

Jednotka sa prepne do pohotovostného režimu, keď dlhšie ako 15 minút nie je k dispozícii žiadny zvukový signál zo zariadenia iPod/iPhone umiestneného v doku.

4 Prehrávanie

Prehrávanie obsahu zariadenia iPod/iPhone

Prostredníctvom tohto reproduktora s dokovacou stanicou si teraz môžete vychutnávať zvukový obsah zo zariadenia iPod/iPhone.

Kompatibilné zariadenia iPod/iPhone

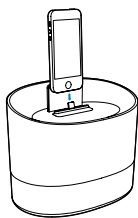
Reproduktor s dokovacou stanicou podporuje nasledujúce modely zariadení iPod/iPhone.

Vyrobené pre:

- iPhone 5
- iPod nano (7. generácia)
- iPod touch (5. generácia)

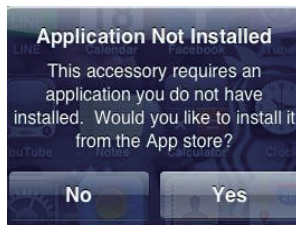
Vloženie prehrávača iPod/iPhone

- 1 Vložte svoje zariadenie iPod/iPhone do doku.



- 2 Pri prvom použití sa zobrazí výzva na nainštalovanie aplikácie do zariadenia iPod/iPhone.
- 3 Ťuknutím na tlačidlo **[Yes]** (áno) prijmete požiadavku na inštaláciu.
- 4 Dokončíte inštaláciu podľa pokynov na obrazovke.
 - ↳ Reproduktor s dokovacou stanicou synchronizuje čas a dátum zo zariadenia iPod/iPhone umiestneného v doku.

- Môžete tiež opakovaným stláčaním tlačidla **TIME/DATE** prepínať medzi 12/24-hodinovým formátom času a mesiaca/dátumu.



Vybratie zariadenia iPod/iPhone:

- Vytiahnite zariadenie iPod/iPhone z doku.

Počúvanie obsahu zariadenia iPod/iPhone

Poznámka

- Uistite sa, že je zariadenie iPod/iPhone vložené správne.

Spustíte prehrávanie hudby zo zariadenia iPod/iPhone.

- ↳ Hudba sa začne automaticky prehrávať z reproduktora s dokovacou stanicou.

Nabíjanie zariadenia iPod/iPhone

Zariadenie iPod/iPhone v doku sa po pripojení k zdroju napájania začne automaticky nabíjať.

Nabíjanie mobilného telefónu

Mobilný telefón je možné nabíjať cez kábel USB (nie je súčasťou balenia) pripojený k zásuvke USB na tomto zariadení.

Nastavenie hlasitosti

Počas prehrávania stlačením tlačidla **+/-** zvýšte alebo znížte hlasitosť.

Úprava jasů

Opakovaným stlačením tlačidla *☀* nastavíte rozdielne úrovne jasů displeja a spodného svetla.

5 Informácie o výrobku



Poznámka

- Informácie o výrobku sa môžu zmeniť bez predchádzajúceho upozornenia.

Technické údaje

Zosilňovač

Menovitý výstupný výkon 2 x 2 W RMS

Odstup signálu od šumu 60 dBA

Všeobecné informácie

Sieťový napájací adaptér AC/DC Model: S018KV0590240 (Philips)
Vstup: 100 – 240 V~, 50/60 Hz, 500 mA;
Výstup: 5,9 V === 2400 mA;

Prevádzková spotreba energie 18 W

Režim nízkej spotreby energie <1 W

Nabíjanie cez USB ≤ 500 mA

Rozmery: Hlavná jednotka (Š x V x H) 143 x 134 x 97 mm

Hmotnosť: hlavná jednotka 0,78 kg

6 Riešenie problémov



Varovanie

- Nikdy neodstraňujte kryt tohto zariadenia.

Aby ste zachovali záruku, nikdy sa sami nepokúšajte opravovať systém.

Ak sa pri používaní tohto zariadenia vyskytne nejaký problém, skôr ako sa obrátite na servisné stredisko, vyskúšajte nasledujúce riešenia. Ak sa problém neodstráni, prejdite na webovú stránku spoločnosti Philips (www.philips.com/support). Ak sa rozhodnete obrátiť na spoločnosť Philips, okrem zariadenia si pripravte aj číslo modelu a sériové číslo.

Žiadne napájanie

- Uistite sa, že je zástrčka sieťového adaptéra jednotky správne pripojená.
- Uistite sa, že je sieťová zásuvka pod prúdom.

Žiadny zvuk alebo slabý zvuk

- Nastavte hlasitosť reproduktora s dokovacou stanicou alebo zariadenia iPod/iPhone.

Zariadenie nereaguje

- Odpojte a znovu pripojte sieťovú zástrčku.

7 Upozornenie

Akkoľvek zmeny alebo modifikácie vykonané na tomto zariadení, ktoré nie sú výslovné schválené spoločnosťou WOOX Innovations, môžu anulovať oprávnenie používateľa obsluhovať toto zariadenie.



Tento výrobok spĺňa požiadavky Európskeho spoločenstva týkajúce sa rádiového rušenia.



Pri navrhovaní a výrobe produktu sa použili vysokokvalitné materiály a komponenty, ktoré možno recyklovať a znova využiť.



Keď sa na produkte nachádza symbol prečiarknutého koša s kolieskami, znamená to, že sa na tento produkt vzťahuje Európska smernica 2002/96/ES.

Informujte sa o lokálnom systéme separovaného zberu pre elektrické a elektronické zariadenia. Dodržiavajte miestne predpisy a nevyhadzujte použité zariadenia do bežného domáceho odpadu. Správnu likvidáciu použitého zariadenia pomôžete znížiť možné negatívne následky na životné prostredie a ľudské zdravie.

Informácie týkajúce sa životného prostredia

Všetky nepotrebné baliace materiály boli vynechané. Snažili sme sa o dosiahnutie jednoduchého rozdelenia balenia do troch materiálov: kartón (škatuľa), polystyrénová pena (vypodloženie) a polyetylén (vrecká, ochranná penová pokrývka).

Váš systém pozostáva z materiálov, ktoré je možné v prípade roztriedenia špecializovanou spoločnosťou recyklovať a opakovane použiť. Dodržiavajte miestne nariadenia týkajúce sa

likvidácie obalových materiálov, vybitých batérií a starého vybavenia.



Be responsible
Respect copyrights

Vytváranie nepovolených kópií z materiálov podliehajúcich ochrane proti kopírovaniu, vrátane počítačových programov, súborov, nahrávok vysielania a zvuku, môže byť považované za porušenie autorských práv a byť trestným činom. Toto zariadenie nesmie byť používané na takéto účely.

Made for



iPod



iPhone

Nápisy „Made for iPod“ (Vyrobené pre iPod) a „Made for iPhone“ (Vyrobené pre iPhone) znamenajú, že elektronické zariadenie bolo navrhnuté na pripojenie špeciálne k zariadeniu iPod alebo iPhone a má certifikát vývojárov, že spĺňa prevádzkové štandardy spoločnosti Apple. Spoločnosť Apple nezodpovedá za prevádzku tohto zariadenia ani jeho súlad s bezpečnostnými a regulačnými štandardmi. Upozorňujeme, že používanie tohto zariadenia so zariadením iPod alebo iPhone môže ovplyvniť prevádzku bezdrôtového pripojenia. iPod a iPhone sú ochranné známky spoločnosti Apple Inc. registrované v USA, a ďalších krajinách.



Poznámka

- Typový štítk sa nachádza na spodnej strane zariadenia.



Specifications are subject to change without notice
2013 © WOOX Innovations Limited. All rights reserved.
This product was brought to the market by WOOX
Innovations Limited or one of its affiliates, further referred
to in this document as WOOX Innovations, and is the
manufacturer of the product. WOOX Innovations is the
warrantor in relation to the product with which this booklet
was packaged. Philips and the Philips Shield Emblem are
registered trademarks of Koninklijke Philips N.V.

