

Sempre pronto a ajudar

Registe o seu produto e obtenha suporte em
www.philips.com/welcome



DS1400



Manual do utilizador

PHILIPS

Índice

1	Importante	2
	Segurança	2

2	O seu altifalante de base	3
	Introdução	3
	Conteúdo da embalagem	3
	Descrição geral da unidade principal	3

3	Introdução	4
	Ligar a corrente	4
	Ligar	4

4	Reproduzir	5
	Reproduzir a partir de iPod/iPhone	5
	Carregar o seu telemóvel	5
	Ajustar o volume	5
	Ajustar brilho	6

5	Informações do produto	7
	Especificações	7

6	Resolução de problemas	8
----------	-------------------------------	----------

7	Aviso	9
----------	--------------	----------

1 Importante

Segurança

Importantes instruções de segurança

- Respeite todos os avisos.
- Siga todas as instruções.
- Não use o aparelho perto de água.
- Limpe-o apenas com um pano seco.
- Não bloqueie as ranhuras de ventilação. Instale-o de acordo com as instruções do fabricante.
- Não o instale perto de fontes de calor como radiadores, condutas de ar quente, fogões ou outros aparelhos (incluindo amplificadores) que emitam calor.
- Evite que o cabo de alimentação seja pisado ou de algum modo danificado, sobretudo nas fichas, receptáculos e no ponto de saída do aparelho.
- Use apenas acessórios especificados pelo fabricante.
- Desligue o aparelho durante a ocorrência de trovoadas ou quando não o utilizar por longos períodos.
- Solicite sempre assistência junto de pessoal qualificado. É necessária assistência quando o aparelho foi de algum modo danificado – por exemplo, danos no cabo ou ficha de alimentação, derrame de líquidos ou introdução de objectos no interior do aparelho, exposição do aparelho a chuva ou humidade, funcionamento anormal do aparelho ou queda do mesmo.
- O aparelho não deve ser exposto a gotas ou salpicos de líquidos.
- Não coloque quaisquer fontes de perigo em cima do aparelho (por exemplo, objectos com líquidos ou velas acesas).

- Se a tomada da ficha adaptadora for utilizada para desligar o dispositivo, esta deve permanecer preparada para funcionamento.
- Utilize apenas fontes de alimentação listadas no manual do utilizador.



Aviso

- Nunca retire o revestimento do aparelho.
- Nunca lubrifique qualquer componente deste aparelho.
- Nunca coloque o aparelho em cima de outros aparelhos eléctricos.
- Mantenha este aparelho afastado de luz solar directa, fontes de chamas sem protecção ou fontes de calor.
- Certifique-se de que dispõe de um acesso fácil ao cabo de alimentação, ficha ou transformador para desligar o aparelho da alimentação eléctrica.

2 O seu altifalante de base

Parabéns pela compra do seu produto e bem-vindo à Philips! Para beneficiar na totalidade do suporte que a Philips oferece, registe o seu produto em www.philips.com/welcome.

Introdução

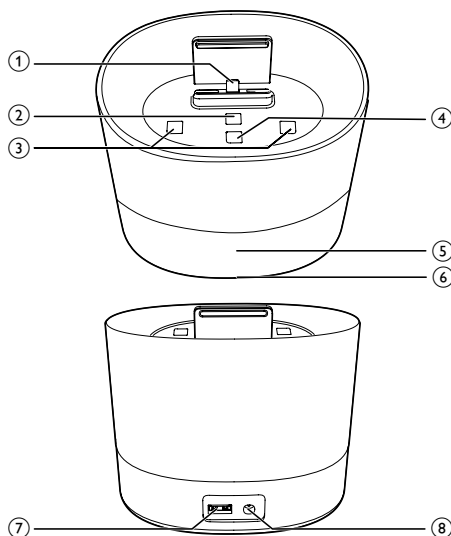
Com este altifalante de base, pode desfrutar de áudio a partir do seu iPod/iPhone.

Conteúdo da embalagem

Verifique e identifique o conteúdo da embalagem:

- Unidade principal
- 1 transformador de CA
- Manual do utilizador resumido
- Aviso de segurança

Descrição geral da unidade principal



- ① **Base para iPod/iPhone**
- ② **TIME/DATE**
 - Definir a hora e a data.
- ③ **+ / -**
 - Ajustar o volume.
- ④ *** ☀ DISPLAY/ NIGHT LIGHT**
 - Ajustar o brilho do visor e da luz inferior.
- ⑤ **Ecrã**
- ⑥ **Luz inferior**
- ⑦ **USB**
 - Carregar o seu telemóvel através de um cabo USB.
- ⑧ **DC IN**
 - Ligar a alimentação de CA.

3 Introdução

Siga sempre as instruções dadas neste capítulo pela devida sequência.

Se contactar a Philips, terá de fornecer os números de modelo e de série deste aparelho. Os números de modelo e de série encontram-se na base deste aparelho. Anote os números aqui:

N.º de modelo _____

N.º de série _____

Ligar a corrente



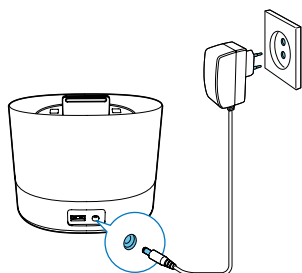
Atenção

- Risco de danos no produto! Assegure-se de que a tensão da fonte de alimentação corresponde à voltagem impressa na parte posterior da unidade.
- Risco de choque eléctrico! Ao desligar o transformador de CA, puxe sempre a ficha da tomada. Nunca puxe o cabo.



Nota

- Antes de ligar o transformador de CA, certifique-se de que concluiu as restantes ligações.



Ligar

No modo de espera, o altifalante de base liga-se automaticamente quando detecta um sinal de áudio do iPod/iPhone colocado na base.

Mudar para o modo de espera

A unidade muda para o modo de espera se não houver nenhum sinal de áudio do iPod/iPhone colocado na base durante mais de 15 minutos.

4 Reproduzir

Reproduzir a partir de iPod/iPhone

Pode desfrutar de áudio do iPod/iPhone através deste altifalante de base.

iPod/iPhone compatível

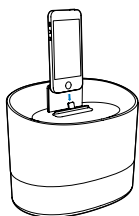
O altifalante de base é compatível com os seguintes modelos de iPod/iPhone.

Concebido para:

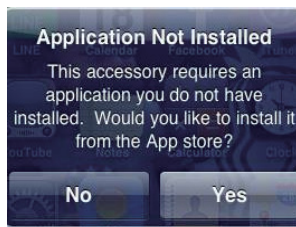
- iPhone 5
- iPod nano (7.ª geração)
- iPod touch (5.ª geração)

Colocar o iPod/iPhone

- 1 Coloque o seu iPod/iPhone na base.



- 2 Na primeira utilização, ser-lhe-á solicitada a instalação de uma aplicação no seu iPod/iPhone.
- 3 Toque em **[Yes]** (sim) para aceitar o pedido de instalação.
- 4 Siga as instruções no ecrã para concluir a instalação.
 - ↳ O altifalante de base sincroniza a hora e a data com o iPod/iPhone colocado na base.
 - Também pode premir **TIME/DATE** repetidamente para alternar entre os formatos de 12/24 horas e de mês/data.



Para retirar o iPod/iPhone:

- Puxe o seu iPod/iPhone para fora da base.

Ouvir conteúdo do iPod/iPhone

Nota

- Certifique-se de que o iPod/iPhone foi colocado correctamente na base.

Inicie a reprodução de música a partir do seu iPod/iPhone.

- ↳ A música é transmitida automaticamente do altifalante de base.

Carregar o iPod/iPhone

O iPod/iPhone colocado na base começa a carregar automaticamente depois de ser ligado à alimentação.

Carregar o seu telemóvel

Pode carregar o seu telemóvel através da entrada USB neste dispositivo com um cabo USB (não fornecido).

Ajustar o volume

Durante a reprodução, prima **+/-** repetidamente para aumentar ou diminuir o volume.

Ajustar brilho

Prima *☀* repetidamente para seleccionar diferentes níveis de brilho do visor e da luz inferior.

5 Informações do produto

Nota

- As informações do produto estão sujeitas a alteração sem aviso prévio.

Especificações

Amplificador

Potência nominal	2 x 2 W RMS
Relação sinal/ruído	60 dBA

Informações Gerais

Transformador com comutação CA/CC	Modelo: S018KV0590240 (Philips) Entrada: 100-240 V~, 50/60 Hz, 500 mA; Saída: 5,9 V === 2400 mA;
Consumo de energia em funcionamento	18 W
Modo de baixo consumo	<1 W
Carregamento por USB	≤500 mA
Dimensões: unidade principal (L x A x P)	143 x 134 x 97 mm
Peso: unidade principal	0,78 kg

6 Resolução de problemas



Aviso

- Nunca retire o revestimento deste dispositivo.

A garantia torna-se inválida se tentar reparar o sistema.

Se tiver dificuldades ao utilizar este dispositivo, verifique os seguintes pontos antes de solicitar assistência. Se o problema persistir, visite a página Web da Philips (www.philips.com/support). Ao contactar a Philips, certifique-se de que tem o dispositivo por perto e de que os números do modelo e de série estão disponíveis.

Sem corrente

- Certifique-se de que a ficha do cabo de alimentação CA da unidade está ligada correctamente.
- Certifique-se de que há electricidade na tomada de CA.

Sem som ou som distorcido

- Ajuste o volume do seu altifalante de base ou do seu iPod/iPhone.

Sem resposta da unidade

- Desligue e volte a ligar a ficha de alimentação CA.

7 Aviso

Quaisquer alterações ou modificações feitas a este dispositivo que não sejam expressamente aprovadas pela WOOX Innovations poderão anular a autoridade do utilizador para operar o equipamento.



Este produto cumpre os requisitos de interferências de rádio da União Europeia.



O produto foi concebido e fabricado com materiais e componentes de alta qualidade, que podem ser reciclados e reutilizados.



Quando um produto tem este símbolo de um contentor de lixo com rodas e uma cruz sobreposta, significa que o produto é abrangido pela Directiva Europeia 2002/96/CE.

Informe-se acerca do sistema de recolha selectiva local para produtos eléctricos e electrónicos.

Proceda de acordo com as regulamentações locais e não elimine os seus antigos produtos juntamente com o lixo doméstico. A eliminação correcta do seu produto antigo evita potenciais consequências nocivas para o ambiente e para a saúde pública.

Informações ambientais

Omitiram-se todas as embalagens desnecessárias. Procurámos embalar o produto para que simplificasse a sua separação em três materiais: cartão (embalagem), espuma de poliestireno (protecção) e polietileno (sacos, folha de espuma protectora).

O sistema é constituído por materiais que podem ser reciclados e reutilizados se

desmontados por uma empresa especializada. Cumpra os regulamentos locais no que respeita à eliminação de embalagens, pilhas gastas e equipamentos obsoletos.



Be responsible
Respect copyrights

A realização de cópias não autorizadas de material protegido contra cópia, incluindo programas informáticos, ficheiros, difusões e gravações de som, pode constituir uma violação dos direitos de autor e ser ónus de uma ofensa criminal. Este equipamento não deve utilizado para tais fins.

Made for



iPod



iPhone

"Made for iPod" (Concebido para iPod) e "Made for iPhone" (Concebido para iPhone) significam que o acessório electrónico foi concebido especificamente para ligar iPods ou iPhones respectivamente e foi certificado pelo criador para responder às normas de desempenho da Apple. A Apple não se responsabiliza pela utilização deste dispositivo ou pelo cumprimento das normas de segurança e da regulamentação. Tenha em atenção que o uso deste acessório com o iPod ou o iPhone pode afectar o desempenho da ligação sem fios. iPod e iPhone são marcas comerciais da Apple Inc., registadas nos E.U.A. e noutros países.



Nota

- A placa de sinalética encontra-se na parte inferior do aparelho.



Specifications are subject to change without notice
2013 © WOOX Innovations Limited. All rights reserved.
This product was brought to the market by WOOX
Innovations Limited or one of its affiliates, further referred
to in this document as WOOX Innovations, and is the
manufacturer of the product. WOOX Innovations is the
warrantor in relation to the product with which this booklet
was packaged. Philips and the Philips Shield Emblem are
registered trademarks of Koninklijke Philips N.V.

