

Көмектесу үшін әрдайым осындамын

Өнімді мына жерде тіркеп, оған қолдау алыңыз:

www.philips.com/welcome

DS1400

Є питання?
Зверніться до
Philips



Қолданушының нұсқасы

PHILIPS

Мазмұндар кестесі

1	Маңызды ақпарат	2
	Қауіпсіздік	2
2	Қондырмалы динамик	3
	Кіріспе	3
	Қораптың құрамы	3
	Негізгі құрылғыны шолу	3
3	Жұмысты бастау	4
	Қуатты қосу	4
	Қосу	4
4	Ойнату	5
	iPod/iPhone құрылғысынан ойнату	5
	Ұялы телефонды зарядтау	5
	Дыбыс деңгейін реттеу	6
	Жарықтықты реттеу	6
5	Өнім туралы ақпарат	7
	Ерекшеліктер	7
6	Ақаулықтарды жою	8
7	Ескерту	9

1 Маңызды ақпарат

Қауіпсіздік

Маңызды қауіпсіздік нұсқаулары

- Барлық ескертулерді ескеріңіз.
- Барлық нұсқауларды орындаңыз.
- Бұл құрылғыны судың жанында қолданбаңыз.
- Тек құрғақ шүберекпен тазалаңыз.
- Желдету саңылауларын бітемеңіз. Өндірушінің нұсқауларына сәйкес орнатыңыз.
- Радиаторлар, жылытқыштар, пештер немесе жылу шығаратын басқа құрылғылар (соның ішінде күшейткіштер) сияқты жылу көздеріне жақын орнатпаңыз.
- Қуат сымын, атап айтқанда, ашаларынан, розеткаларынан және құрылғыдан шығып тұрған жерінен басылып немесе қысылып қалудан қорғаңыз.
- Тек өндіруші көрсеткен қосымша/қосалқы құралдарды қолданыңыз.
- Найзағай ойнағанда немесе ұзақ уақыт қолданылмағанда, бұл құрылғыны ток көзінен ажыратыңыз.
- Барлық қызмет көрсету жұмыстарын білікті қызмет көрсетуші мамандарға істетіңіз. Құрылғының қуат сымы немесе штепсельдік ұшы зақымдалған болса, оған су тиіп немесе үстіне заттар түсіп кеткен болса, аппаратқа жаңбыр немесе ылғал заттар тисе, ол дұрыс жұмыс істемей тұрса немесе құлап қалған және тағы да басқаша зақымдалған болса, қызмет көрсетуді қажет етеді.
- Құрылғыға сұйықтық тамшыламауы немесе шашырамауы тиіс.

- Құрылғының үстіне қандай да бір қауіп көздерін (мысалы, сұйықтық толтырылған заттар, жағылған шырақтар) қоймаңыз.
- Direct Plug-in адаптерінің ашасы ажырату құрылғысы ретінде пайдаланылатын жерде, ажырату құрылғысы пайдалануға дайын болып қалуы керек.
- Тек пайдаланушы нұсқаулығындағы тізімде берілген қуат көздерімен қолданыңыз.



Абайлаңыз

- Бұл құрылғының сыртқы қорабын шешуші болмаңыз.
- Бұл құрылғының ешбір бөлігін майлаушы болмаңыз.
- Құрылғыны басқа электр құрылғыларының үстіне қоюшы болмаңыз.
- Бұл құрылғыны күн сәулесі тікелей түсетін жерлерден, ашық жалыннан немесе қызудан алыс ұстаныңыз.
- Құрылғыны қуат көзінен ажырату үшін қуат сымына, штепсельге немесе адаптерге әрдайым оңай қол жетуін қамтамасыз етіңіз.

2 Қондырмалы динамик

Сатып алғаныңыз құтты болсын және Philips компаниясына қош келдіңіз! Philips ұсынатын қолдауды толық пайдалану үшін өнімді www.philips.com/welcome торабында тіркеніз.

Кіріспе

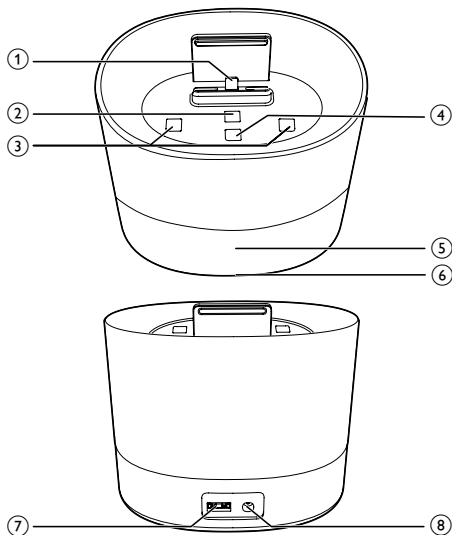
Осы қондырмалы динамикпен iPod/iPhone құрылғысынан аудио файлын тыңдауға болады.


Қораптың құрамы

Қораптың ішіндегілерді тексеріп, түгендеңіз.

- Негізгі бөлік
- 1 x айнымалы ток адаптері
- Қысқаша пайдаланушы нұсқаулығы
- Қауіпсіздік және ескерту

Негізгі құрылғыны шолу



- ① iPod/iPhone қондырмасы
- ② TIME/DATE
 - Уақыт пен күнді орнатыңыз.
- ③ + / –
 - Дыбыс деңгейін реттеу.
- ④ * * ДИСПЛЕЙ/ ТҮНГІ ШАМ
 - Дисплейдің жарықтығын және астыңғы жарықты реттеңіз.
- ⑤ Бейне
- ⑥ Астыңғы жарық
- ⑦ 
 - Мобильді телефонды USB кабелі арқылы зарядтаңыз.
- ⑧ DC IN
 - Айнымалы ток қуатын қосыңыз.

3 Жұмысты бастау

Әрдайым осы тараудағы нұсқауларды реті бойынша орындаңыз.

Philips компаниясына хабарлассаңыз, сізден осы құрылғының үлгі және сериялық нөмірі сұралады. Үлгі және сериялық нөмірі — құрылғының астыңғы жағында. Осы жерге нөмірлерді жазыңыз:

Үлгі нөмірі _____

Сериялық нөмір _____

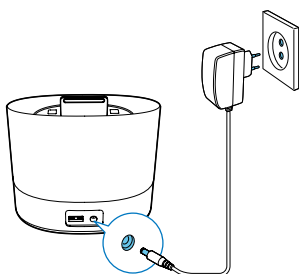
Қуатты қосу

! Ескерту

- Өнімді бұзып алу қаупі! Қуат көзінің кернеуі құрылғының артқы жағында басылған кернеуге сәйкес келетіндігін тексеріңіз.
- Ток соғу қаупі бар! АТ адаптерін ажыратқанда, ашаны арқашан розеткадан суырыңыз. Сымды ешқашан тартпаңыз.

☰ Ескертпе

- Айнымалы ток адаптерін қоспастан бұрын, барлық басқа байланыстарды аяқтағаныңызды тексеріңіз.



Қосу

Күту режимінде қондырмалы динамик қондырмадағы iPod/iPhone құрылғысынан дыбысты анықтаған кезде автоматты түрде қосылады.

Күту режиміне ауысу

15 минут бойына қондырылған iPod/iPhone құрылғысынан ешбір дыбыс сигналы болмаса, құрылғы күту режиміне қосылады.

4 Ойнату

iPod/iPhone құрылғысынан ойнату

Осы қондырмалы динамик арқылы iPod/iPhone дыбыстарын тыңдауға болады.

Үйлесімді iPod/iPhone

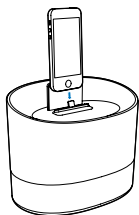
Қондырмалы динамик келесі iPod/iPhone модельдерін қолдайды.

Мыналар үшін жасалған:

- iPhone 5
- iPod nano (7-буын)
- iPod touch (5-буын)

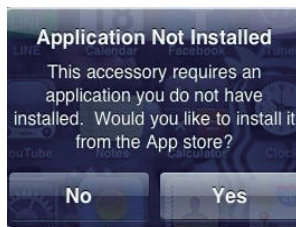
iPod/iPhone құрылғысын салу

- 1 Қондырмаға iPod/iPhone құрылғысын салыңыз.



- 2 Алғаш рет қолданған кезде, iPod/iPhone құрылғысында бағдарламаны орнату қажеттігі сұралады.
- 3 Орнату сұрауын қабылдау үшін **[Yes]** (иә) опциясын түртіңіз.
- 4 Орнатуды аяқтау үшін экрандағы нұсқауларды орындаңыз.
 - ↳ Қондырмалы динамик қондырылған iPod/iPhone құрылғысының күнімен және уақытымен үндестіріледі.

- 12/24 сағаттық және ай/күн пішімі арасында ауысу үшін **TIME/DATE** түймесін қайталап басуға болады.



iPod/iPhone құрылғысын алу:

iPod/iPhone құрылғысын қондырмадан тартып шығарыңыз.

iPod/iPhone құрылғысын тыңдау

Ескертпе

- iPod/iPhone құрылғысының дұрыс салынғанын тексеріңіз.

iPod/iPhone құрылғысынан музыканы ойнатуды бастаңыз.

- ↳ Музыка қондырмалы динамиктен автоматты түрде ойнатылады.

iPod/iPhone құрылғысын зарядтау

Қондырылған iPod/iPhone құрылғысы қуатқа қосылғаннан кейін автоматты түрде зарядталуды бастайды.

Ұялы телефонды зарядтау

Ұялы телефонды осы құрылғыдағы USB ұясы арқылы USB кабелімен (жинақпен берілмейді) зарядтауға болады.

Дыбыс деңгейін реттеу

Ойнату кезінде дыбыс деңгейін жоғарылату немесе төмендету үшін +/- түймесін қайталап басыңыз.

Жарықтықты реттеу

Дисплейдің және төменгі жарықтың әртүрлі деңгейлерін таңдау үшін * * түймесін қайталап басыңыз.

5 Өнім туралы ақпарат



Ескертпе

- Өнім туралы ақпарат алдын ала ескертусіз өзгертіледі.

Ерекшеліктер

Күшейткіш

Номиналды шығыс қуаты 2 x 2 Вт ОКМ

Сигнал-шу арақатынасы 60 дБА

Жалпы ақпарат

Айнымалы/тұрақты ток қуат адаптері Үлгі: S018KV0590240 (Philips)
Кіріс: 100-240 В~, 50/60 Гц, 500 мА;
Шығыс: 5,9 В === 2400 мА;

Жұмыс үшін қуат тұтынуы 18 Вт

Төмен қуат режимі <1 Вт

USB зарядтау ≤500 мА

Өлшемдер: негізгі құрылғы (Е x Б x Д) 143 x 134 x 97 мм

Салмағы: негізгі құрылғы 0,78 кг

6 Ақаулықтарды жою



Абайлаңыз

- Бұл құрылғының сыртқы корпусын шешуші болмаңыз.

Кепілдіктің жарамдылығын сақтау үшін жүйені ешқашан өзіңіз жөндеуге әрекет жасамаңыз. Бұл құрылғыны пайдалану кезінде мәселелерге кезіксеңіз, қызмет сұраудан бұрын төмендегі тармақтарды тексеріп шығыңыз. Егер мәселе шешілмесе, Philips веб-бетіне (www.philips.com/support) өтіңіз. Philips компаниясына хабарласқанда, құрылғының жақында болуын және үлгі нөмірі мен сериялық нөмір көрініп тұруын қамтамасыз етіңіз.

Қуат жоқ

- Құрылғының АТ қуат штепселінің дұрыс қосылғанын тексеріңіз.
- АТ розеткасында қуаттың бар екендігін тексеріңіз.

Дыбыс жоқ немесе нашар

- Қондырмалы динамиктің немесе iPod/iPhone құрылғысының дыбыс деңгейін дұрыстаңыз.

Құрылғыдан жауап жоқ

- Айнымалы ток шнурын ажыратып, қайта қосыңыз.

7 Ескерту

WOOX Innovations тікелей рұқсат бермеген құрылғыға енгізілген қандайда бір өзгерістер немесе түрлендірулер пайдаланушының жабдықты пайдалану құқығынан айыруы мүмкін.



Бұл өнім Еуропа қоғамдастығының радио кедергілеріне қойылатын талаптарына сай.



Бұл өнім қайта өңдеп, қайта пайдалануға болатын жоғары сапалы материалдар мен бөлшектерден жасалған.



Бұйымдағы сызылған дөңгелекшелі қоқыс жәшігінің белгісі көрінсе, ол бұйымдың Еуропалық 2002/96/ЕС нұсқауына сәйкес оралғанын білдіреді.

Электр және электрондық бұйымдарды қоқысқа лақтыру жергілікті ережелерімен танысып алыңыз.

Жергілікті ережелерді сақтап, ескірген бұйымдарды әдепкі қоқысқа қоспай, жеке лақтыруыңызды өтінеміз. Ескі бұйымыңызды қоқысқа дұрыс тастау қоршаған ортаға және адам денсаулығына кері әсерін тигізуден сақтайды.

Айналаны қорғау мәселелер ақпараты

Барлық қажетсіз орамдар алынып тасталған. Біз орамды үш материалға оңай ажыратылатын етіп жасауға тырыстық: картон (қорап), көбік полистирол (буфер) және полиэтилен (дорбалар, қорғағыш көбік ораушы.)

Жүйе мамандандырылған компания тарапынан бөлшектенген жағдайда

қайта өңдеп, қайта пайдалануға болатын материалдардан тұрады. Орауыш материалдар, ресурсы біткен батареялар мен ескірген жабдықты тастауға қатысты жергілікті ережелерді ұстаныңыз.



Be responsible
Respect copyrights

Көшіруден қорғалған материалдың, соның ішінде компьютерлік бағдарламалардың, файлдардың, телерадио хабарлары мен дыбыстық жазбалардың көшірмелерін рұқсатсыз жасау авторлық құқықты бұзу және қылмыстық іс болуы мүмкін. Бұл жабдықты осындай мақсаттарда пайдаланылмауы тиіс.

Made for



iPod iPhone

«iPod үшін жасалған» және «iPhone үшін жасалған» электрондық қосалқы құралдың арнайы iPod немесе iPhone құрылғысына қосылу үшін жасалғанын, сәйкесінше Apple өнімділік стандарттарына сәйкес келу үшін әзірлеуші тарапынан куәландырылғанын білдіреді. Apple компаниясы бұл құрылғының жұмысына немесе оның қауіпсіздік және нормалық стандарттарға сәйкестігіне жауапты емес. Осы қосалқы құралды iPod немесе iPhone құрылғысымен пайдалану сымсыз жұмысқа әсер етуі мүмкін екендігін ескеріңіз.

iPod және iPhone — Apple Inc. корпорациясының АҚШ-та және басқа елдерде тіркелген сауда белгілері.



Ескертпе

- Типтік кесте құрылғының астыңғы жағында.



Specifications are subject to change without notice
2013 © WOOX Innovations Limited. All rights reserved.
This product was brought to the market by WOOX
Innovations Limited or one of its affiliates, further referred
to in this document as WOOX Innovations, and is the
manufacturer of the product. WOOX Innovations is the
warrantor in relation to the product with which this booklet
was packaged. Philips and the Philips Shield Emblem are
registered trademarks of Koninklijke Philips N.V.

