

Register your product and get support at
www.philips.com/welcome

DS1150/12



Kullanım kılavuzu

PHILIPS

İçindekiler

1	Önemli	4
	Güvenlik	4
	Bildirim	5

2	Docking Hoparlörünüz	6
	Giriş	6
	Kutunun içindekiler	6
	Ana ünite hakkında genel bilgiler	6

3	Başlarken	7
	Gücü bağlama	7
	Açma	7

4	Oynatın	8
	iPod/iPhone cihazından çalma	8
	Ses düzeyini ayarlar	9
	Parlaklığı ayarlama	9

5	Ürün bilgileri	9
	Özellikler	9

6	Sorun giderme	10
----------	----------------------	-----------

1 Önemli

Güvenlik

Önemli Güvenlik Talimatları

- Tüm uyanları dikkate alın.
- Tüm talimatları izleyin.
- Bu cihazı suya yakın yerlerde kullanmayın.
- Yalnızca kuru bezle temizleyin.
- Havalandırma deliklerini kapatmayın. Üreticinin talimatlarına göre kurun.
- Radyatör, kalorifer ızgarası, soba gibi ısı kaynaklarının veya ısı üreten diğer cihazların (amplifikatörler dahil) yanına kurmayın.
- Güç kablosunun, özellikle fişlerde, prizlerde ve cihazdan çıktıkları yerlerde üzerine basılmasını veya sıkışmasını önleyin.
- Yalnızca üretici tarafından belirtilen ek parçalar/aksesuarlar kullanın.
- Gökgürültülü havalarda veya uzun süre kullanılmadığında cihazın fişini çekin.
- Tüm servis işlemleri için yetkili servis personeline başvurun. Güç kaynağı kablosu veya fişinin zarar görmesi, cihaza sıvı dökülmesi veya içine nesne düşmesi, cihazın yağmur veya neme maruz kalması, normal şekilde çalışmaması veya yere düşmesi gibi nedenlerle cihazın zarar görmesi durumunda servis işlemi gerekir.
- Cihazı sıvı damlamasına veya sıçramasına maruz bırakmayın.
- Tehlike kaynaklarını cihazın üzerine koymayın (örn. sıvı dolu nesnelere, yanan mumlar).
- ANA ŞEBEKE fişi veya cihaz bağlantısının bağlantı kesme cihazı olarak kullanıldığı yerlerde, bağlantı kesme cihazı kullanıma hazır bir durumda kalmalıdır.



Uyarı

- Bu ürünün muhafazasını kesinlikle çıkarmayın.
- Bu ürünün hiçbir parçasını yağlamayın.
- Bu ürünü hiçbir zaman diğer elektrikli ekipmanların üzerine koymayın.
- Bu ürünü doğrudan gün ışığından, çıplak alevlerden veya ısıdan koruyun.
- Cihazın güç bağlantısını kesebilmek için güç kablosu, fiş veya adaptöre her zaman kolayca erişebileceğinizden emin olun.

Bildirim

Cihaz üzerinde yapılan, WOOX Innovations tarafından açığa anaylanmayan her türlü değişiklik, kullanıcının bu cihazı çalıştırma yetkisini geçersiz kılabılır.



Bu ürün, Avrupa Birliği radyo parazit gereksinimlerine uygundur.



Ürününüz geri dönüştürülebilir ve yeniden kullanılabilen yüksek kaliteli malzeme ve bileşenler kullanılarak üretilmiştir.



Bir ürüne, çarpı işaretli tekerlekli çöp arabası işaretli etiket yapıştırılması, söz konusu ürünün 2002/96/EC sayılı Avrupa Yönergesi kapsamında olduğu anlamına gelir.

Lütfen, elektrikli ve elektronik ürünlerin toplanması ile ilgili bulunduğunuz yerdeki sistem hakkında bilgi edinin.

Lütfen, yerel kurallara uygun hareket edin ve eskiyen ürünlerinizi, normal evsel atıklarınızla birlikte atmayın. Eskiyen ürününüzün atık işlemlerinin doğru biçimde gerçekleştirilmesi, çevre ve insan sağlığı üzerinde olumsuz etki oluşturulmasını önlemeye yardımcı olur.

Çevresel bilgiler

Gereksiz tüm ambalaj malzemeleri çıkarılmıştır. Ambalajı üç malzemeye kolayca ayrılabilir şekilde yapmaya çalıştık: karton (kutu), polistiren köpük (tampon) ve polietilen (torbalar; koruyucu köpük tabakası.)

Sisteminiz, uzman bir firma tarafından parçalanması halinde geri dönüştürülebilir ve kullanılabilir malzemelerden oluşmaktadır. Lütfen ambalaj malzemelerinin, tükenen

pillerin ve eski donanımın atılmasında yerel yönetmeliklere uygun hareket edin.



Be responsible
Respect copyrights

Bilgisayar programları, dosyalar, yayınlar ve ses kayıtları da dahil olmak üzere kopyalamaya karşı korumalı malzemenin yetkilendirilmemiş kopyalarının hazırlanması, telif hakkı ihlali anlamına gelebilir ve suç teşkil edebilir. Bu cihaz, bu tür amaçlarla kullanılmamalıdır.



"iPod için üretilmiştir" ve "iPhone için üretilmiştir", bir elektronik cihazın özellikle iPod veya iPhone ile bağlantı kurmak için tasarlandığı ve geliştirici tarafından Apple performans standartlarına uygunluğunun onaylandığı anlamına gelir. Apple, cihazın çalışması veya güvenlik ve yasal standartlar ile uyumluluğundan sorumlu değildir. Bu aksesuarın iPod veya iPhone ile kullanılmasının kablosuz performansını etkileyebileceğini unutmayın. iPod ve iPhone, Apple Inc.'in ABD'de tescilli olan ticari markalarıdır; tescilli ticari markasıdır.



Not

- Tip plakası, cihazı alt kısmında bulunur.

2 Docking Hoparlörünüz

Bu ürünü satın aldığınız için tebrikler, Philips'e hoş geldiniz! Philips'in sunduğu destekten tam olarak yararlanmak için, ürününüzü www.philips.com/welcome adresinde kaydedtirin.

Giriş

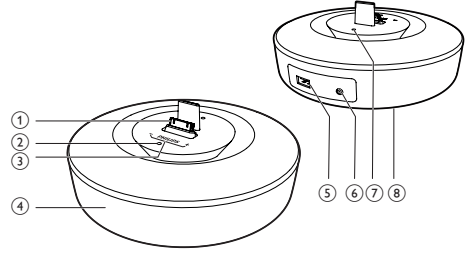
Bu docking hoparlörüyle iPod/iPhone ve diğer ses cihazlarından müzik dinlemenin keyfini çıkarabilirsiniz.

Kutunun içindekiler

Ambalaj içeriğini kontrol edin:

- Ana ünite
- 1 x AC adaptörü
- Hızlı başlangıç kılavuzu

Ana ünite hakkında genel bilgiler



- 1 iPod/iPhone dock'u
- 2 * (Brightness icon)
 - Alt ışığın parlaklığını ayarlar.
- 3 + / - (Volume icons)
 - Ses seviyesini ayarlar.
- 4 Ekran
- 5 (USB icon)
 - iPod/iPhone'u USB kablosuyla şarj eder.
- 6 Güç kaynağı soketi
 - AC güç bağlantısı.
- 7 CLOCK (Clock icon)
 - Ekran parlaklığını ayarlar.
- 8 Alt ışık

3 Başlarken

! Dikkat

- Burada belirtilenler haricinde kontrol veya ayarlar kullanılması ya da prosedürler uygulanması, tehlikeli radyasyona maruz kalmaya veya başka tehlikeli işlemlere neden olabilir.

Bu bölümdeki talimatları her zaman sırasıyla takip edin.
Philips ile iletişim kurduğunuzda, cihazın seri ve model numaraları istenir: Model numarası ve seri numarası, cihazın alt kısmındadır: Numaraları buraya yazın:
Model No. _____
Seri No. _____

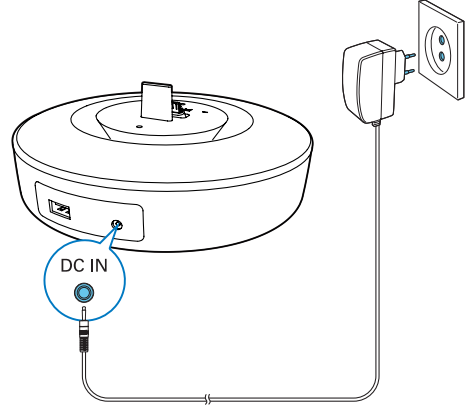
Gücü bağlama

! Dikkat

- Ürüne hasar verme tehlikesi! Güç kaynağı geriliminin ünitenin arkasında belirtilen gerilimle aynı olduğundan emin olun.
- Elektrik çarpması tehlikesi! AC adaptörünü çıkarırken her zaman fişi prizden çekin. Kesinlikle kabloyu çekmeyin.
- AC adaptörünü bağlamadan önce, diğer bütün bağlantıları yaptığınızdan emin olun.

AC güç adaptörünü şu noktalara bağlayın:

- docking hoparlörünün arkasındaki güç kaynağı soketi.
- elektrik prizi.



Açma

Bekleme modundayken, docking hoparlörü, yerleştirilmiş olan iPod/iPhone'dan ses sinyali algılandığında otomatik olarak açılır.

Bekleme moduna geçme

Yerleştirilmiş olan iPod/iPhone'dan 15 dakika boyunca ses sinyali alınmazsa ünite bekleme moduna geçer.

4 Oynatın

iPod/iPhone cihazından çalma

Bu docking hoparlörünü kullanarak iPod/iPhone cihazından müzik dinleyebilirsiniz.

Uyumlu iPod/iPhone

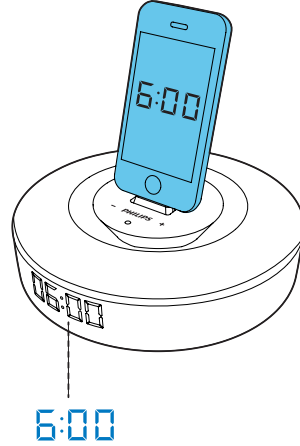
Docking hoparlörü aşağıdaki iPod/iPhone modellerini destekler:

Hedeflenen cihaz:

- iPhone 4S
- iPhone 4
- iPhone 3GS
- iPhone 3G
- iPhone
- iPod classic
- iPod nano (1., 2., 3., 4., 5. ve 6. nesil)
- iPod touch (1., 2., 3. ve 4. nesil)
- iPod mini

iPod/iPhone cihazını yükleme

- iPod/iPhone cihazınızı dock'a takın.
 - ↳ Docking hoparlörü, bağlantılı iPod/iPhone ile saati senkronize eder:



iPod/iPhone cihazını çıkarmak için

- iPod/iPhone cihazınızı dock'tan çekin.

iPod/iPhone'u dinleme

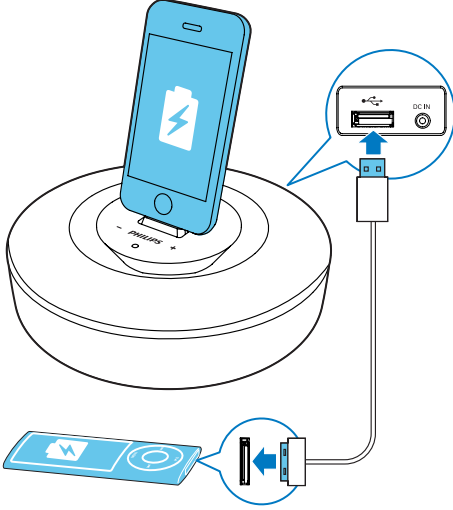
Not

- iPod/iPhone cihazının doğru şekilde yüklendiğinden emin olun.
- iPod/iPhone cihazınızda müzik çalmaya başlayın.
 - ↳ Müziğinizi bu docking hoparlöründen dinleyebilirsiniz.

iPod/iPhone cihazını şarj etme

Docking hoparlörünü prize taktığınızda, bağlantılı iPod/iPhone cihazınız şarj olmaya başlar.

- iPod/iPhone cihazınızı docking hoparlöründeki USB soketine bağlayarak da şarj edebilirsiniz.



Ses düzeyini ayarlar

- Çalma sırasında ses seviyesini artırmak veya azaltmak için **VOL +/-** tuşuna basın.
↳ Ses seviyesi ekranda görüntülenir.

Parlaklığı ayarlama

- Farklı ekran parlaklığı düzeyleri seçmek için **CLOCK** tuşuna arka arkaya basın.
- Farklı alt ışık parlaklık düzeyleri seçmek için *** *** tuşuna arka arkaya basın.

5 Ürün bilgileri



Not

- Ürün bilgileri, önceden bildirilmeden değiştirilebilir.

Özellikler

Amplifikatör

Nominal Çıkış Gücü 2X2 W RMS

Sinyal Gürültü Oranı 77 dB

Genel bilgiler

AC gücü 5018KV0590240
(güç adaptörü) (Philips)
Giriş: 100-240V,
50/60Hz, 500mA;
Çıkış: 5,9V = 2400mA;

Çalışır Durumdaki

Güç Tüketimi 18W

Boyutlar - Ana Ünite

(G x Y x D) 176,4 x 176,4 x 77,3 mm

Ağırlık - Ana Ünite 0,88 kg

6 Sorun giderme



Uyarı

- Bu ürünün muhafazasını kesinlikle çıkarmayın.

Garantinin geçerliliğini korumak için ürünü kendi olanaklarınızla onarmaya çalışmayın.

Oynatıcıyı kullanırken sorun yaşarsanız, servis talep etmeden önce aşağıdaki noktaları kontrol edin. Sorununuz hala çözülmediyse Philips web sitesini ziyaret edin (www.philips.com/welcome). Philips ile iletişime geçerken cihazı yakınınızda bulundurun ve model numarası ile seri numarasını bildiğinizden emin olun.

Güç yok

- Ünitenin AC fişinin düzgün takıldığından emin olun.
- AC prizinde güç olduğundan emin olun.

Ses yok

- Ses seviyesini ayarlayın.

Ünite yanıt vermiyor

- AC fişini prizden çıkarıp yeniden takın ve docking hoparlörünü tekrar açın.



Specifications are subject to change without notice

2014 © WOOX Innovations Limited.

All rights reserved.

Philips and the Philips' Shield Emblem are registered trademarks of Koninklijke Philips N.V. and are used by WOOX Innovations Limited under license from Koninklijke Philips N.V.

DS1150_12_UM_V3.0

