

Register your product and get support at

www.philips.com/welcome

DS1150/12



Användarhandbok

PHILIPS

Innehållsförteckning

1 Viktigt!	4
Säkerhet	4
Obs!	5

2 Din dockningshögtalare	6
Introduktion	6
Förpackningens innehåll	6
Översikt över huvudenheten	6

3 Komma igång	7
Ansluta strömmen	7
Slå på	7

4 Uppspelning	8
Spela upp från iPod/iPhone	8
Justera volymnivån	9
Justera ljusstyrka	9

5 Produktinformation	9
Specifikationer	9

6 Felsökning	10
---------------------	----

1 Viktigt!

Säkerhet

Viktiga säkerhetsinstruktioner

- Läs och ta till dig varningstexten.
- Följ samtliga instruktioner.
- Använd inte apparaten i närheten av vatten.
- Rengör endast med torr trasa.
- Blockera inte ventilationsöppningar. Installera apparaten i enlighet med tillverkarens instruktioner.
- Installera den inte i närheten av någon värmekälla, som element, varmluftsintag, spis eller annan utrustning som avger värme (inklusive förstärkare).
- Skydda elkabeln så att den inte blir trampad på eller kommer i kläm, särskilt intill kontakter, extrauttag och precis vid apparathöljet.
- Använd endast kringutrustning och tillbehör som är godkända av leverantören.
- Dra ur kontakten till apparaten vid åskväder samt när den inte ska användas på länge.
- Överlåt allt underhåll till kvalificerad servicepersonal. Service är nödvändig när apparaten har skadats på något sätt, till exempel om en elkabel eller kontakt är skadad, vätska eller främmande föremål har kommit in i apparaten, apparaten har utsatts för regn eller fukt, inte fungerar som den ska eller om den har fallit i golvet.
- Apparaten får inte utsättas för vattendroppar eller vattenstrålar.
- Placera inga potentiellt skadliga föremål på enheten (t.ex. vattenfyllda kärl eller levande ljus).

- Om MAINS-kontakten eller ett kontaktdon används som fränkopplingsenhet ska den vara lätt att komma åt.



Varning

- Ta aldrig bort höljet från apparaten.
- Smörj aldrig någon del av produkten.
- Placera aldrig produkten ovanpå någon annan elektrisk utrustning.
- Skydda apparaten mot direkt solljus, öppna lågor och värme.
- Se till att du alltid har nätsladden, kontakten och adaptern lättillgängliga så att du kan koppla bort apparaten från eluttaget.

Obs!

Eventuella förändringar av den här enheten som inte uttryckligen har godkänts av WOOX Innovations kan frånta användaren rätten att använda utrustningen.



Användning av den här produkten överensstämmer med EU:s förordningar om radiostörningar.



Produkten är utvecklad och tillverkad av högkvalitativa material och komponenter som både kan återvinnas och återanvändas.



När den här symbolen med en överkryssad papperskorg visas på produkten innebär det att produkten omfattas av det europeiska direktivet 2002/96/EG.

Ta reda på var du kan hitta närmaste återvinningsstation för elektriska och elektroniska produkter.

Följ den lokala lagstiftningen och släng inte dina gamla produkter i det vanliga hushållsavfallet. Genom att kassera dina gamla produkter på rätt sätt kan du bidra till att minska eventuella negativa effekter på miljö och hälsa.

Miljöinformation

Allt onödigt förpackningsmaterial har tagits bort. Vi har försökt göra paketeringen lätt att dela upp i tre olika material: kartong (lådan), polystyrenskum (buffert) och polyeten (påsar, skyddande skumskiva).

Systemet består av material som kan återvinnas och återanvändas om det monteras isär av ett specialiserat företag. Följ de lokala föreskrifterna

för kassering av förpackningsmaterial, använda batterier och gammal utrustning.



Be responsible
Respect copyrights

Tillverkningen av otillåtna kopior av kopieringsskyddat material, bl.a. datorprogram, filer; sändningar och ljudinspelningar; kan innebära ett brott mot copyright-lagstiftningen och därmed vara straffbart. Den här utrustningen bör inte användas i sådana syften.



Made for iPod (Skapad för iPod) och Made for iPhone (Skapad för iPhone) betyder att ett elektroniskt tillbehör har utformats för att passa särskilt med iPod eller iPhone, och har certifierats av utvecklaren för att uppfylla Apples prestandastandard. Apple ansvarar inte för den här enhetens funktion eller dess uppfyllande av standarder för säkerhet och användning. Observera att användningen av det här tillbehöret med iPod eller iPhone kan påverka den trådlösa kapaciteten. iPod och iPhone är varumärken som tillhör Apple AB, registrerad i USA och andra länder.



Kommentar

- Typplattan sitter på baksidan av apparaten.

2 Din docknings- högtalare

Gratulerar till din nya produkt och välkommen till Philips! Genom att registrera din produkt på www.philips.com/welcome kan du dra nytta av Philips support.

Introduktion

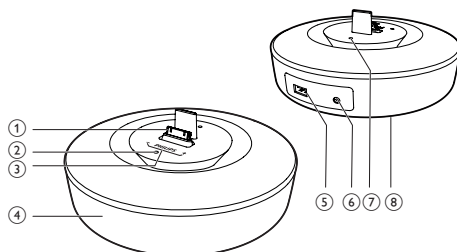
Med den här dockningshögtalaren kan du lyssna på musik från din iPod/iPhone och andra ljudenheter.


Förpackningens innehåll

Kontrollera och identifiera innehållet i förpackningen:

- Huvudenhet
- 1 nätadapter
- Snabbstartguide

Översikt över huvudenheten



- ① iPod/iPhone-docka
- ② * ☀
 - Justera den nedre lampans ljusstyrka.
- ③ + / -
 - Justera volymen.
- ④ Display
- ⑤ 
 - Ladda iPod/iPhone via en USB-kabel.
- ⑥ Strömuttag
 - ansluta nätströmmen.
- ⑦ CLOCK
 - Justera teckenfönstrets ljusstyrka.
- ⑧ Nedre lampa

3 Komma igång



Var försiktig

- Genom att använda kontrollerna eller justera funktionerna på något sätt som inte beskrivs i den här handboken kan du utsätta dig för farlig strålning eller annan osäker användning.

Följ alltid anvisningarna i det här kapitlet i rätt följd.

Om du kontaktar Phillips behöver du ange modell- och serienumret till apparaten. Modell- och serienumret finns på apparatens undersida. Skriv numren här:

Modellnummer _____

Serienr _____

Ansluta strömmen

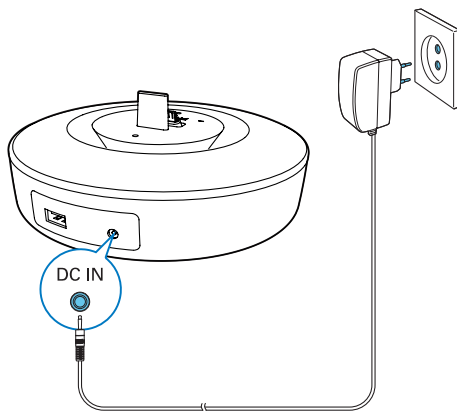


Var försiktig

- Risk för produktskada! Se till att nätspänningen motsvarar den spänning som är tryckt på enhetens baksida.
- Risk för elektriska stötar! När du kopplar bort nätadaptern ska du alltid dra ut kontakten ur uttaget. Dra aldrig i sladden.
- Innan du ansluter nätadaptern ser du till att alla andra anslutningar har gjorts.

Anslut nätadaptern till:

- strömuttaget på dockningshögtalarens baksida.
- vägguttaget.



Slå på

I standbyläge startar dockningshögtalaren automatiskt när den upptäcker en ljudsignal från en dockad iPod/iPhone.

Växla till standbyläge

Enheten växlar till standbyläge om ingen ljudsignal hörs från en dockad iPod/iPhone på över 15 minuter.

4 Uppspelning

Spela upp från iPod/iPhone

Du kan lyssna på musik från din iPod/iPhone via den här dockningshögtalaren.

Kompatibla iPod-/iPhone-modeller

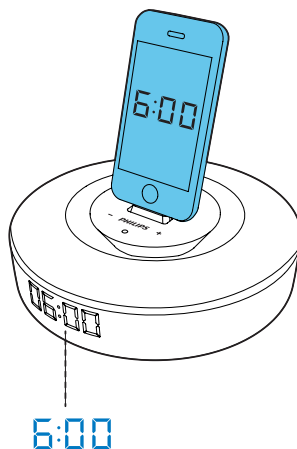
Dockningshögtalaren fungerar med följande iPod-/iPhone-modeller:

Utvecklade för:

- iPhone 4S
- iPhone 4
- iPhone 3GS
- iPhone 3G
- iPhone
- iPod classic
- iPod nano (1:a, 2:a, 3:e, 4:e, 5:e, 6:e generationen)
- iPod touch (1:a, 2:a, 3:e, 4:e generationen)
- iPod Mini

Ansluta iPod/iPhone

- Sätt iPod-/iPhone-enheten i dockan.
 - ↳ Dockningshögtalaren synkroniserar tiden från den dockade iPod/iPhone.



Ta bort iPod/iPhone

- Ta bort din iPod/iPhone från dockan.

Lyssna på iPod/iPhone

☰ Kommentar

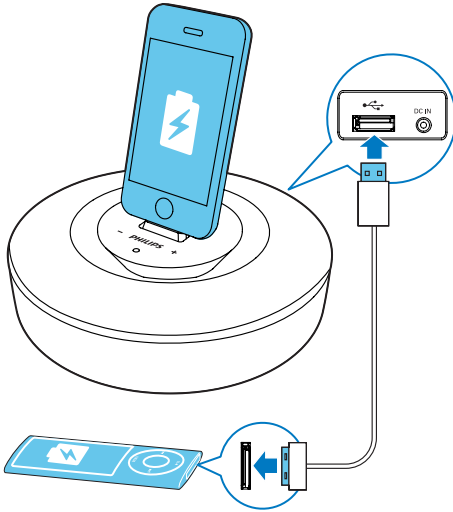
- Se till att iPod/iPhone är ordentligt isatt.

- Starta musikuppspelning i iPod/iPhone.
 - ↳ Du kan lyssna på musik via den här dockningshögtalaren.

Ladda iPod/iPhone

När dockningshögtalaren är ansluten till ett vägguttag börjar den dockade iPod/iPhone laddas.

- Du kan även ladda din iPod/iPhone genom att ansluta den till dockningshögtalarens USB-uttag.



5 Produktinforma- tion

☰ Kommentar

- Produktinformationen kan komma att ändras utan föregående meddelande.

Specifikationer

Förstärkare

Nominell uteffekt	2X2 W RMS
Signal/brusförhållande	77 dB

Allmän information

Nätström (nätadapter)	S018KV0590240 (Philips) Ingång: 100–240 V, 50/60 Hz, 500 mA; Utgång: 5,9 V $\overline{=}$ 2400 mA;
Effektförbrukning vid användning	18 W
Mått – Huvudenhet (B x H x D)	176,4 x 176,4 x 77,3 mm
Vikt – Huvudenhet	0,88 kg

Justera volymnivån

- Under uppspelning trycker du på **VOL +/-** för att höja eller sänka ljudnivån.
↳ Volymnivån visas i teckenfönstret.

Justera ljusstyrka

- Tryck på **CLOCK** upprepade gånger för att välja olika nivåer för teckenfönstrets ljusstyrka.
- Tryck på *** *** upprepade gånger för att välja olika nivåer för teckenfönstrets ljusstyrka.

6 Felsökning



Varning

- Ta aldrig bort höljet från apparaten.

Försök aldrig reparera systemet själv. Om du gör det gäller inte garantin.

Om det uppstår problem vid användningen av apparaten bör du kontrollera nedanstående punkter innan du begär service. Om problemet kvarstår går du till Philips webbplats (www.philips.com/welcome). När du kontaktar Philips bör du ha både apparaten samt modell- och serienumret till hands.

Ingen ström

- Se till att enhetens nätkontakt är korrekt ansluten.
- Se till att det finns ström i nätuttaget.

Inget ljud.

- Justera volymen.

Inget svar från enheten

- Koppla från och återanslut nätkontakten och slå sedan på dockningshögtalaren igen.



Specifications are subject to change without notice

2014 © WOOX Innovations Limited.

All rights reserved.

Philips and the Philips' Shield Emblem are registered trademarks of Koninklijke Philips N.V. and are used by WOOX Innovations Limited under license from Koninklijke Philips N.V.

DS1150_12_UM_V3.0

