

Register your product and get support at

www.philips.com/welcome

DS1150/12



Εγχειρίδιο χρήσης

PHILIPS

Πίνακας περιεχομένων

| | | |
|----------|------------------|----------|
| 1 | Σημαντικό | 4 |
| | Ασφάλεια | 4 |
| | Σημείωση | 5 |

| | | |
|----------|-----------------------------------|----------|
| 2 | Το δικό σας ηχείο σύνδεσης | 6 |
| | Εισαγωγή | 6 |
| | Περιεχόμενα συσκευασίας | 6 |
| | Επισκόπηση της κύριας μονάδας | 6 |

| | | |
|----------|-------------------|----------|
| 3 | Ξεκίνημα | 7 |
| | Σύνδεση στο ρεύμα | 7 |
| | Ενεργοποίηση | 7 |

| | | |
|----------|-----------------------------|----------|
| 4 | Αναπαραγωγή | 8 |
| | Αναπαραγωγή από iPod/iPhone | 8 |
| | Προσαρμογή επιπέδου έντασης | 9 |
| | Ρύθμιση φωτεινότητας | 9 |

| | | |
|----------|------------------------------|----------|
| 5 | Πληροφορίες προϊόντος | 9 |
| | Προδιαγραφές | 9 |

| | | |
|----------|---------------------------------|-----------|
| 6 | Αντιμετώπιση προβλημάτων | 10 |
|----------|---------------------------------|-----------|

1 Σημαντικό

Ασφάλεια

Σημαντικές οδηγίες ασφαλείας

- Τηρείτε όλες τις προειδοποιήσεις.
- Ακολουθήστε όλες τις οδηγίες.
- Μην χρησιμοποιείτε τη συσκευή κοντά σε νερό.
- Καθαρίζετε μόνο με στεγνό πανί.
- Μην καλύπτετε τις οπές εξαερισμού. Εγκαταστήστε τη μονάδα σύμφωνα με τις οδηγίες του κατασκευαστή.
- Μην εγκαταστήσετε τη μονάδα κοντά σε πηγές θερμότητας όπως σώματα καλοριφέρ, ανοίγματα εκροής θερμού αέρα, φούρνους ή άλλες συσκευές (συμπεριλαμβανομένων ενισχυτών) που παράγουν θερμότητα.
- Προστατέψτε το καλώδιο ρεύματος ώστε να μην πατηθεί ή κοπεί, ειδικά στα βύσματα, στις υποδοχές κυκλώματος και στο σημείο όπου εξέρχονται από τη συσκευή.
- Χρησιμοποιείτε μόνο μέρη/εξαρτήματα εγκεκριμένα από τον κατασκευαστή.
- Αποσυνδέστε τη συσκευή από την πρίζα κατά τη διάρκεια καταιγίδων ή όταν δεν χρησιμοποιείται για μεγάλο χρονικό διάστημα.
- Οποιαδήποτε επισκευή πρέπει να γίνεται από εξειδικευμένο προσωπικό. Είναι απαραίτητη η επισκευή της συσκευής όταν έχει υποστεί οποιαδήποτε βλάβη, όπως εάν υποστεί βλάβη το καλώδιο ή το βύσμα τροφοδοσίας, εάν χυθεί υγρό ή πέσουν αντικείμενα πάνω στη συσκευή, εάν η συσκευή εκτεθεί σε βροχή ή υγρασία, εάν δεν λειτουργεί κανονικά ή έχει πέσει.
- Η συσκευή δεν πρέπει να εκτίθεται σε υγρά.

- Μην τοποθετείτε πηγές κινδύνου πάνω στη συσκευή (π.χ. αντικείμενα που περιέχουν υγρά, αναμμένα κεριά).
- Όπου το βύσμα MAINS ή ο συζευκτήρας συσκευής χρησιμοποιείται ως συσκευή αποσύνδεσης, η συσκευή αποσύνδεσης παραμένει λειτουργική.



Προειδοποίηση

- Μην αφαιρείτε ποτέ το περίβλημα της συσκευής.
- Μην λιπαίνετε κανένα τμήμα αυτής της συσκευής.
- Μην τοποθετείτε τη συσκευή πάνω σε άλλο ηλεκτρικό εξοπλισμό.
- Διατηρείτε τη συσκευή μακριά από άμεσο ηλιακό φως, γυμνή φλόγα ή θερμότητα.
- Βεβαιωθείτε ότι έχετε πάντα εύκολη πρόσβαση στο καλώδιο ρεύματος, το φισ ή το τροφοδοτικό, για να αποσυνδέετε τη συσκευή από το ρεύμα.

Σημείωση

Οποιοσδήποτε αλλαγές ή τροποποιήσεις πραγματοποιηθούν στη συσκευή χωρίς τη ρητή έγκριση της WOOX Innovations ενδέχεται να ακυρώσουν το δικαίωμα του χρήστη για λειτουργία της συσκευής.



Το παρόν προϊόν συμμορφώνεται με τις προδιαγραφές της Ευρωπαϊκής Κοινότητας για παρεμβολές ραδιοφωνικών σημάτων.



Το προϊόν είναι σχεδιασμένο και κατασκευασμένο από υψηλής ποιότητας υλικά και εξαρτήματα, τα οποία μπορούν να ανακυκλωθούν και να επαναχρησιμοποιηθούν.



Όταν ένα προϊόν διαθέτει το σύμβολο ενός διαγραμμένου κάδου απορριμμάτων με ρόδες, το προϊόν αυτό καλύπτεται από την Ευρωπαϊκή Οδηγία 2002/96/EK.

Ενημερωθείτε σχετικά με το τοπικό σύστημα ξεχωριστής συλλογής ηλεκτρικών και ηλεκτρονικών προϊόντων.

Μην παραβαίνετε τους τοπικούς κανονισμούς και μην απορρίπτετε τα παλιά προϊόντα μαζί με τα υπόλοιπα οικιακά απορρίμματα. Η σωστή μέθοδος απόρριψης των παλιών σας προϊόντων συμβάλλει στην αποφυγή αρνητικών επιπτώσεων για το περιβάλλον και την ανθρώπινη υγεία.

Πληροφορίες σχετικά με την προστασία του περιβάλλοντος

Κάθε περιττό στοιχείο συσκευασίας έχει παραληφθεί. Η συσκευασία έχει γίνει έτσι ώστε να είναι εύκολος ο διαχωρισμός σε τρία υλικά: χαρτόνι (κουτί), αφρώδες πολυστυρένιο (υλικό προστασίας από

χτυπήματα) και πολυαιθυλένιο (σακουλάκια, προστατευτικό αφρώδες φύλλο). Το σύστημα αποτελείται από υλικά που μπορούν να ανακυκλωθούν και να επαναχρησιμοποιηθούν εάν αποσυναρμολογηθεί από μια ειδικευμένη εταιρεία. Τηρείτε τους τοπικούς κανονισμούς σχετικά με την απόρριψη υλικών συσκευασίας, άδειων μπαταριών ή παλιού εξοπλισμού.



Be responsible
Respect copyrights

Η πραγματοποίηση αντιγράφων υλικού που φέρει προστασία αντιγραφής, όπως προγραμμάτων υπολογιστών, αρχείων, μεταδόσεων και ηχογραφήσεων, άνευ σχετικής εξουσιοδότησης, ενδέχεται να συνιστά καταστρατήγηση των δικαιωμάτων πνευματικής ιδιοκτησίας, και ως εκ τούτου ποινικό αδίκημα. Δεν επιτρέπεται η χρήση του εξοπλισμού αυτού για τους σκοπούς αυτούς.



Οι ενδείξεις "Made for iPod" και "Made for iPhone" σημαίνουν ότι ένα ηλεκτρονικό αξεσουάρ έχει σχεδιαστεί ώστε να συνδέεται ειδικά σε iPod ή iPhone αντίστοιχα και ότι έχει πιστοποιηθεί από τους κατασκευαστές ότι πληροί τα πρότυπα απόδοσης της Apple. Η Apple δεν φέρει καμία ευθύνη για τη λειτουργία της παρούσας συσκευής ή της συμμόρφωσής της προς τα πρότυπα ασφαλείας και τα κανονιστικά πρότυπα. Να σημειωθεί ότι η χρήση του εν λόγω αξεσουάρ με iPod ή iPhone ενδέχεται να επηρεάσει την ασύρματη απόδοση. Οι ονομασίες iPod and iPhone είναι εμπορικά σήματα της Apple Inc., καταχωρημένα στις Η.Π.Α. και σε άλλες χώρες.



Σημείωση

- Η πινακίδα του τύπου βρίσκεται στο κάτω μέρος της συσκευής.

2 Το δικό σας ηχείο σύνδεσης

Συγχαρητήρια για την αγορά σας και καλωσορίσατε στη Philips! Για να επωφεληθείτε πλήρως από την υποστήριξη που προσφέρει η Philips, καταχωρήστε το προϊόν σας στη διεύθυνση www.philips.com/welcome.

Εισαγωγή

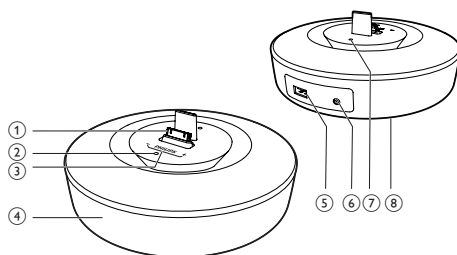
Με αυτό το ηχείο σύνδεσης, μπορείτε να απολαμβάνετε ήχο από το iPod/iPhone και από άλλες συσκευές ήχου.


Περιεχόμενα συσκευασίας

Ελέγξτε και αναγνωρίστε τα περιεχόμενα της συσκευασίας:

- Κύρια μονάδα
- 1 x τροφοδοτικό AC
- Οδηγός γρήγορης έναρξης

Επισκόπηση της κύριας μονάδας



- ① Βάση iPod/iPhone
- ② * ☀
 - Ρύθμιση της φωτεινότητας της βάσης.
- ③ + / -
 - Προσαρμογή έντασης.
- ④ Οθόνη
- ⑤ 
 - Φόρτιση του iPod/iPhone μέσω καλωδίου USB.
- ⑥ Υποδοχή τροφοδοτικού ρεύματος
 - Σύνδεση σε ρεύμα AC.
- ⑦ ΡΟΛΟΪ
 - Ρύθμιση της φωτεινότητας της οθόνης.
- ⑧ Φωτισμός βάσης

3 Ξεκίνημα

! Προσοχή

- Η χρήση χειριστηρίων, ρυθμίσεων ή διαδικασιών διαφορετικών από αυτές που υποδεικνύονται στο παρόν εγχειρίδιο μπορεί να προκαλέσει επικίνδυνη έκθεση σε ακτινοβολία ή άλλες μη ασφαλείς λειτουργίες.

Ακολουθείτε πάντα τις οδηγίες στο παρόν κεφάλαιο με τη σειρά που αναφέρονται. Εάν επικοινωνήσετε με τη Philips, θα σας ζητηθεί ο αριθμός μοντέλου και ο αριθμός σειράς της συσκευής. Ο αριθμός μοντέλου και ο αριθμός σειράς βρίσκονται στο κάτω μέρος της συσκευής. Σημειώστε τους αριθμούς εδώ:

Αριθμός μοντέλου

Αριθμός σειράς

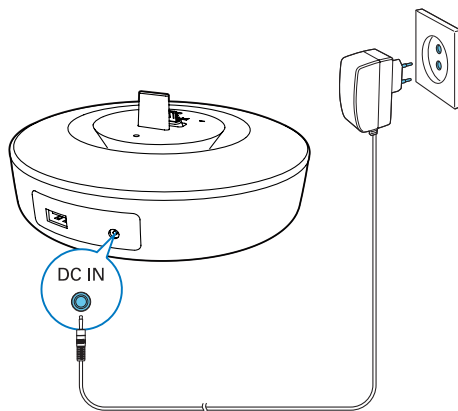
Σύνδεση στο ρεύμα

! Προσοχή

- Κίνδυνος φθοράς του προϊόντος! Βεβαιωθείτε ότι η τάση της τροφοδοσίας ρεύματος αντιστοιχεί στην τάση που αναγράφεται στο πίσω μέρος της μονάδας.
- Κίνδυνος ηλεκτροπληξίας! Όταν αποσυνδέετε το τροφοδοτικό AC από την πρίζα, τραβάτε πάντα το βύσμα από την υποδοχή. Μην τραβάτε ποτέ το καλώδιο.
- Προτού συνδέσετε το καλώδιο AC, βεβαιωθείτε ότι έχετε ολοκληρώσει όλες τις υπόλοιπες συνδέσεις.

Συνδέστε το τροφοδοτικό AC:

- στην υποδοχή ρεύματος στο πίσω μέρος του ηχείου σύνδεσης,
- στην πρίζα.



Ενεργοποίηση

Σε λειτουργία αναμονής, το ηχείο σύνδεσης ενεργοποιείται αυτόματα μόλις εντοπίσει σήμα ήχου από συνδεδεμένο iPod/iPhone.

Μετάβαση σε λειτουργία αναμονής

Η μονάδα μεταβαίνει σε λειτουργία αναμονής όταν δεν υπάρχει σήμα ήχου από συνδεδεμένο iPod/iPhone για περισσότερα από 15 λεπτά.

4 Αναπαραγωγή

Αναπαραγωγή από iPod/iPhone

Το ηχείο σύνδεσης σας παρέχει τη δυνατότητα να ακούτε ήχο από iPod/iPhone.

Συμβατότητα iPod/iPhone

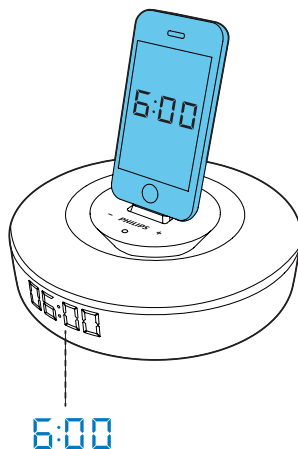
Το ηχείο σύνδεσης υποστηρίζει τα παρακάτω μοντέλα iPod/iPhone.

Ενδείκνυται για:

- iPhone 4S
- iPhone 4
- iPhone 3GS.
- iPhone 3G
- iPhone
- iPod classic
- iPod nano (1ης, 2ης, 3ης, 4ης, 5ης και 6ης γενιάς)
- iPod touch (1ης, 2ης, 3ης και 4ης γενιάς)
- iPod mini

Τοποθέτηση iPod/iPhone

- Τοποθετήστε το iPod/iPhone στη βάση σύνδεσης.
 - ↳ Το ηχείο σύνδεσης συγχρονίζει αυτόματα την ώρα από το συνδεδεμένο iPod/iPhone.



Για αφαίρεση του iPod/iPhone

- Τραβήξτε το iPod/iPhone από τη βάση.

Ακρόαση iPod/iPhone

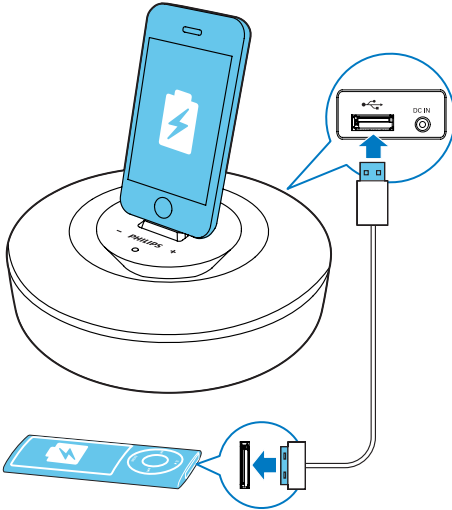
Σημείωση

- Βεβαιωθείτε ότι το iPod/iPhone έχει τοποθετηθεί σωστά.
- Ξεκινήστε την αναπαραγωγή μουσικής στο iPod/iPhone.
 - ↳ Μπορείτε να ακούτε μουσική από το ηχείο σύνδεσης.

Φόρτιση iPod/iPhone

Όταν το ηχείο σύνδεσης είναι συνδεδεμένο στην πρίζα, το συνδεδεμένο iPod/iPhone αρχίζει να φορτίζει.

- Μπορείτε επίσης να συνδέσετε το iPod/iPhone στην υποδοχή USB του ηχείου σύνδεσης για να το φορτίσετε.



Προσαρμογή επιπέδου έντασης

- Κατά τη διάρκεια της αναπαραγωγής, πατήστε **VOL +/-** για να αυξήσετε ή να μειώσετε την ένταση του ήχου.
↳ Το επίπεδο της έντασης εμφανίζεται στην οθόνη.

Ρύθμιση φωτεινότητας

- Πατήστε επανειλημμένα **ΡΟΛΟΪ** για να επιλέξετε διαφορετικά επίπεδα φωτεινότητας για την οθόνη.
- Πατήστε επανειλημμένα *** *** για να επιλέξετε διαφορετικά επίπεδα φωτεινότητας για τη βάση.

5 Πληροφορίες προϊόντος

Σημείωση

- Οι πληροφορίες προϊόντος υπόκεινται σε αλλαγή χωρίς προειδοποίηση.

Προδιαγραφές

Ενισχυτής

| | |
|---------------------------|-----------|
| Ονομαστική ισχύς εξόδου | 2X2 W RMS |
| Λόγος σήματος προς θόρυβο | 77 dB |

Γενικές πληροφορίες

| | |
|---------------------------------------|---|
| Ρεύμα AC (τροφοδοτικό) | S018KV0590240 (Philips) Είσοδος: 100-240V, 50/60 Hz, 500 mA. Εξοδος: 5,9V === 240mA |
| Κατανάλωση ενέργειας σε λειτουργία | 18 W |
| Διαστάσεις – Κύρια μονάδα (Π x Υ x Β) | 176,4 x 176,4 x 77,3 χιλ. |
| Βάρος - Κύρια μονάδα | 0,88 κιλά |

6 Αντιμετώπιση προβλημάτων



Προειδοποίηση

- Μην αφαιρείτε ποτέ το περίβλημα της συσκευής.

Για να εξακολουθεί να ισχύει η εγγύηση, μην επιχειρήσετε να επιδιορθώσετε το σύστημα μόνοι σας.

Εάν αντιμετωπίσετε προβλήματα κατά τη χρήση της συσκευής, ελέγξτε τα παρακάτω σημεία πριν ζητήσετε επισκευή. Εάν το πρόβλημα εξακολουθεί να υφίσταται, επισκεφθείτε την ιστοσελίδα της Philips (www.philips.com/welcome). Όταν επικοινωνείτε με τη Philips, βεβαιωθείτε ότι βρίσκεστε κοντά στη συσκευή και ότι έχετε διαθέσιμα τον αριθμό μοντέλου και το σειριακό αριθμό.

Η συσκευή δεν τροφοδοτείται με ρεύμα

- Βεβαιωθείτε ότι το βύσμα τροφοδοσίας AC είναι συνδεδεμένο σωστά.
- Βεβαιωθείτε ότι από την πρίζα περνάει ρεύμα.

Δεν αναπαράγεται ήχος

- Προσαρμόστε την ένταση του ήχου.

Η μονάδα δεν ανταποκρίνεται.

- Αποσυνδέστε και επανασυνδέστε το βύσμα τροφοδοσίας AC και στη συνέχεια ενεργοποιήστε ξανά το χετίο σύνδεσης.



Specifications are subject to change without notice

2014 © WOOX Innovations Limited.

All rights reserved.

Philips and the Philips' Shield Emblem are registered trademarks of Koninklijke Philips N.V. and are used by WOOX Innovations Limited under license from Koninklijke Philips N.V.

DS1150_12_UM_V3.0

