

Register your product and get support at

[www.philips.com/welcome](http://www.philips.com/welcome)

DS1150/12



# Benutzerhandbuch

**PHILIPS**



# Inhaltsangabe

---

<b>1 Wichtig</b>	4
Sicherheit	4
Hinweis	5

---

<b>2 Ihre Lautsprecher-Dockingstation</b>	6
Einführung	6
Lieferumfang	6
Geräteübersicht	6

---

<b>3 Erste Schritte</b>	7
Anschließen an die Stromversorgung	7
Einschalten	7

---

<b>4 Wiedergabe</b>	8
Wiedergabe von iPod/iPhone	8
Einstellen der Lautstärke	9
Einstellen der Helligkeit	9

---

<b>5 Produktinformationen</b>	9
Technische Daten	9

---

<b>6 Fehlerbehebung</b>	10
-------------------------	----

# 1 Wichtig

---

## Sicherheit

---

### Wichtige Sicherheitshinweise

- Beachten Sie alle Warnhinweise.
- Befolgen Sie alle Anweisungen.
- Verwenden Sie dieses Gerät nicht in der Nähe von Wasser.
- Reinigen Sie das Gerät nur mit einem trockenen Tuch.
- Verdecken Sie keine Lüftungsöffnungen. Stellen Sie das Gerät gemäß den Vorschriften des Herstellers auf.
- Platzieren Sie das Gerät nicht neben Wärmequellen, wie z. B. Heizkörpern, Öfen oder anderen Geräten (darunter auch Verstärker), die Wärme erzeugen.
- Schützen Sie das Netzkabel, damit niemand auf das Kabel tritt oder es geknickt wird. Insbesondere darf dies nicht an den Steckern, an den Steckdosen oder an der Stelle geschehen, an der die Kabel das Gerät verlassen.
- Verwenden Sie nur vom Hersteller empfohlenes Zubehör.
- Ziehen Sie bei Gewittern oder bei längerer Nichtverwendung des Geräts den Netzstecker.
- Lassen Sie sämtliche Reparaturen ausschließlich von qualifiziertem Servicepersonal durchführen. Reparaturen sind notwendig, wenn das Gerät beschädigt wurde, z. B. wenn das Netzkabel oder der Netzstecker beschädigt wurden, Gegenstände in das Gerät gefallen sind, Flüssigkeit über das Gerät geschüttet wurde, das Gerät Regen oder Feuchtigkeit ausgesetzt wurde oder das Gerät nicht ordnungsgemäß funktioniert oder fallen gelassen wurde.

- Das Gerät darf nicht mit Flüssigkeiten benetzt oder bespritzt werden.
- Auf das Gerät dürfen keine möglichen Gefahrenquellen gestellt werden (z. B. mit einer Flüssigkeit gefüllte Gegenstände, brennende Kerzen).
- Wenn der Netzstecker (MAINS) bzw. Gerätestecker als Trennvorrichtung verwendet wird, muss die Trennvorrichtung frei zugänglich bleiben.



### Warnung

- Öffnen Sie auf keinen Fall das Gehäuse des Geräts.
- Fetten Sie niemals Teile dieses Geräts ein.
- Stellen Sie dieses Gerät niemals auf andere elektrische Geräte.
- Setzen Sie das Gerät keinem direktem Sonnenlicht, keiner offenen Flamme und keiner starken Hitze aus.
- Stellen Sie zum Trennen des Geräts von der Stromversorgung den einfachen Zugriff auf Netzkabel, Stecker oder Netzteil sicher.

---

## Hinweis

Änderungen oder Modifizierungen des Geräts, die nicht ausdrücklich von WOOX Innovations genehmigt wurden, können zum Erlöschen der Betriebserlaubnis führen.



Dieses Produkt entspricht den Richtlinien der Europäischen Union zu Funkstörungen.



Ihr Gerät wurde unter Verwendung hochwertiger Materialien und Komponenten entwickelt und hergestellt, die recycelt und wiederverwendet werden können.



Befindet sich dieses Symbol (durchgestrichene Abfalltonne auf Rädern) auf dem Gerät, bedeutet dies, dass für dieses Gerät die Europäische Richtlinie 2002/96/EG gilt. Informieren Sie sich über die örtlichen Bestimmungen zur getrennten Sammlung elektrischer und elektronischer Geräte. Richten Sie sich nach den örtlichen Bestimmungen und entsorgen Sie Altgeräte nicht über Ihren Hausmüll. Durch die korrekte Entsorgung Ihrer Altgeräte werden Umwelt und Menschen vor möglichen negativen Folgen geschützt.

### Umweltinformationen

Auf überflüssige Verpackung wurde verzichtet. Die Verpackung kann leicht in drei Materialtypen getrennt werden: Pappe (Karton), Styropor (Polsterung) und Polyethylen (Beutel, Schaumstoff-Schutzfolie).

Ihr Gerät besteht aus Werkstoffen, die wiederverwendet werden können, wenn das Gerät von einem spezialisierten Fachbetrieb

demontiert wird. Bitte beachten Sie die örtlichen Vorschriften zur Entsorgung von Verpackungsmaterial, verbrauchten Batterien und Altgeräten.



Be responsible  
Respect copyrights

Das unbefugte Kopieren von kopiergeschütztem Material wie z. B. Computerprogrammen, Dateien, Sendungen und Tonaufnahmen kann eine Urheberrechtsverletzung und somit eine Straftat darstellen. Dieses Gerät darf für solche Zwecke nicht verwendet werden.



Die Angaben "Made for iPod", und "Made for iPhone" bedeuten, dass ein elektronisches Zubehörteil speziell für die Verwendung mit einem iPod oder iPhone entwickelt wurde. Zudem wurde vom Hersteller bestätigt, dass dieses Zubehörteil den Leistungsstandards von Apple entspricht. Apple ist für dieses Gerät oder die Einhaltung von Sicherheits- und sonstigen Richtlinien nicht verantwortlich. Bitte beachten Sie, dass der Gebrauch von diesem Zubehörteil mit iPod oder iPhone die Übertragungsleistung beeinflussen könnte. iPod und iPhone sind eingetragene Marken von Apple Inc. in den Vereinigten Staaten und in anderen Ländern.



### Hinweis

- Das Typenschild befindet sich auf der Geräteunterseite.

# 2 Ihre Lautsprecher-Dockingstation

Herzlichen Glückwunsch zu Ihrem Kauf und willkommen bei Philips! Um die Unterstützung von Philips optimal nutzen zu können, sollten Sie Ihr Produkt unter [www.philips.com/welcome](http://www.philips.com/welcome) registrieren.

---

## Einführung

Mit diesem Dockinglautsprecher können Sie Audioinhalte von einem iPod, einem iPhone oder einem anderen Audiogerät wiedergeben.

---

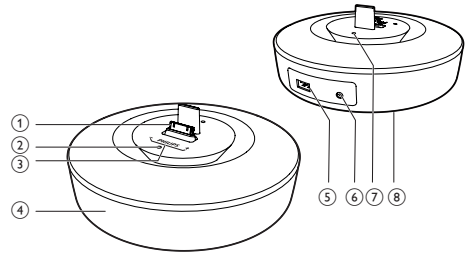
## Lieferumfang



Prüfen Sie zunächst den Verpackungsinhalt:

- Hauptgerät
- 1 Netzteil
- Kurzanleitung

---

## Geräteübersicht



- ① **iPod-/iPhone-Dock**
- ②  • Einstellen der Helligkeit der unteren Anzeige
- ③ **+ / -** • Einstellen der Lautstärke
- ④ **Display**
- ⑤  • Aufladen Ihres iPods/iPhones über ein USB-Kabel
- ⑥ **Stromanschlussbuchse** • Anschließen an die Stromversorgung
- ⑦ **CLOCK** • Einstellen der Helligkeit des Displays
- ⑧ **Untere Anzeige**

# 3 Erste Schritte

## **!** Achtung

- Die Verwendung von Steuerelementen, Einstellungen oder Vorgehensweisen, die von dieser Darstellung abweichen, können zu gefährlichen Strahlenbelastungen oder anderen Sicherheitsrisiken führen.

Folgen Sie den Anweisungen in diesem Kapitel immer nacheinander.

Wenn Sie mit Philips Kontakt aufnehmen, werden Sie nach der Modell- und Seriennummer Ihres Geräts gefragt. Sie finden die Modell- und Seriennummer auf der Unterseite des Geräts. Notieren Sie die Nummern:

Modell-Nr: \_\_\_\_\_

Serien-Nr: \_\_\_\_\_

---

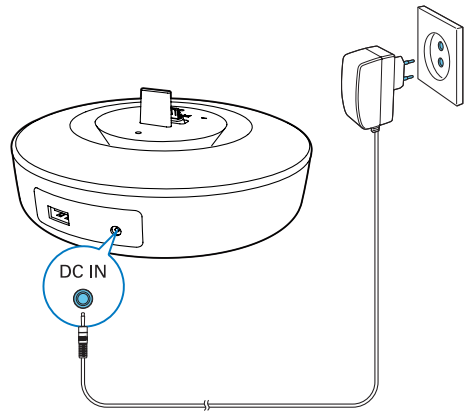
## Anschließen an die Stromversorgung

## **!** Achtung

- Möglicher Produktschaden! Prüfen Sie, ob die Stromspannung mit dem aufgedruckten Wert auf der Rückseite des Geräts übereinstimmt.
- Stromschlaggefahr! Ziehen Sie immer am Netzadapter, wenn Sie das Netzteil von der Stromversorgung trennen. Ziehen Sie niemals am Kabel.
- Vergewissern Sie sich vor dem Anschließen des Netzteils, dass alle anderen Verbindungen hergestellt wurden.

Verbinden Sie das Netzteil mit:

- der Steckdose auf der Rückseite des Dockinglautsprechers.
- der Steckdose.



---

## Einschalten

Im Standby-Modus schaltet sich der Dockinglautsprecher automatisch ein, wenn er ein Audiosignal von einem angeschlossenen iPod/iPhone entdeckt.

---

## Wechseln in den Standby-Modus

Das Gerät wechselt in den Standby-Modus, wenn nach über 15 Minuten kein Audiosignal von einem angeschlossenen iPod/iPhone gefunden wird.

# 4 Wiedergabe

## Wiedergabe von iPod/iPhone

Mit diesem Dockinglautsprecher können Sie Audioinhalte von einem iPod oder iPhone genießen.

### Kompatible iPod/iPhone-Modelle

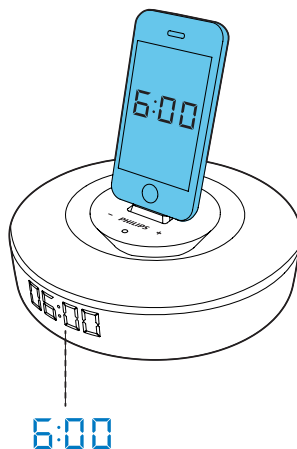
Der Dockinglautsprecher unterstützt folgende iPod-/iPhone-Modelle.

Hergestellt für:

- iPhone 4S
- iPhone 4
- iPhone 3GS
- iPhone 3G
- iPhone
- iPod classic
- iPod nano (1., 2., 3., 4., 5. und 6. Generation)
- iPod touch (1., 2., 3. und 4. Generation)
- iPod mini

### Einsetzen des iPods/iPhones

- Setzen Sie Ihren iPod bzw. Ihr iPhone in das Dock.
  - ↳ Der Dockinglautsprecher synchronisiert die Zeit mit dem angeschlossenen iPod/iPhone.



### So entnehmen Sie den iPod/das iPhone:

- Ziehen Sie den iPod bzw. das iPhone aus dem Dock.

## Wiedergabe vom iPod/iPhone

### Hinweis

- Stellen Sie sicher, dass der iPod bzw. das iPhone korrekt eingesetzt ist.
- Starten Sie die Musikwiedergabe auf Ihrem iPod/iPhone.
  - ↳ Sie können Musik von diesem Dockinglautsprecher hören.

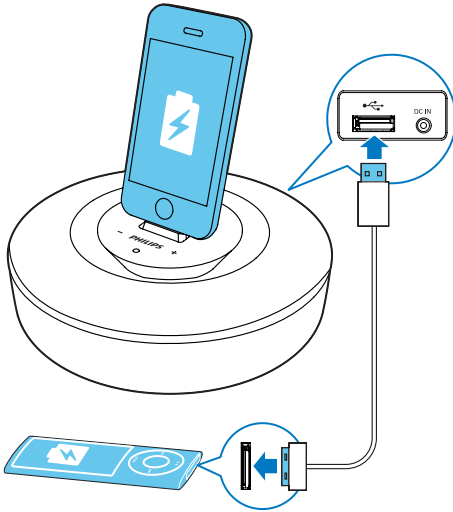


---

## Aufladen des iPods/iPhones

Wenn der Dockinglautsprecher mit einer Wandsteckdose verbunden ist, lädt sich der angeschlossene iPod bzw. das angeschlossene iPhone auf.

- Sie können Ihren iPod bzw. Ihr iPhone zum Aufladen auch mit dem USB-Anschluss am Dockinglautsprecher verbinden.



---

## Einstellen der Lautstärke

- Drücken Sie während der Wiedergabe die Taste **VOL +/-**, um die Lautstärke zu erhöhen oder zu verringern.  
↳ Die Lautstärke wird im Display angezeigt.

---

## Einstellen der Helligkeit

- Drücken Sie wiederholt die Taste **CLOCK**, um verschiedene Helligkeitsstufen für das Display auszuwählen.
- Drücken Sie wiederholt die Taste **\* ☀**, um verschiedene Helligkeitsstufen für die untere Anzeige auszuwählen.

# 5 Produktinformationen

## Hinweis

- Die Produktinformationen können ohne vorherige Ankündigung geändert werden.

---

## Technische Daten

---

### Verstärker

Ausgangsleistung	2 x 2 W RMS
Signal/Rausch-Verhältnis	77 dB

---

### Allgemeine Informationen

Netzteil (Netzadapter)	S018KV0590240(Philips) Eingangsleistung: 100 bis 240 V, 50/60 Hz, 500 mA; Ausgangsleistung: 5,9 V $\overline{=}$ 2400m A;
Betriebs-Stromverbrauch	18 W
Abmessungen – Hauptgerät (B x H x T)	176,4 x 176,4 x 77,3 mm
Gewicht – Hauptgerät	0,88 kg

# 6 Fehlerbehebung



## Warnung

- Öffnen Sie auf keinen Fall das Gehäuse des Geräts.

Bei eigenhändigen Reparaturversuchen verfällt die Garantie.

Wenn Sie bei der Verwendung dieses Geräts Probleme feststellen, prüfen Sie bitte die folgenden Punkte, bevor Sie Serviceleistungen anfordern. Besteht das Problem auch weiterhin, besuchen Sie die Philips Website unter [www.philips.com/welcome](http://www.philips.com/welcome). Wenn Sie Philips kontaktieren, stellen Sie sicher, dass sich das Gerät in der Nähe befindet und die Modell- und Seriennummer verfügbar ist.

### Keine Stromversorgung

- Stellen Sie sicher, dass der Netzstecker des Geräts ordnungsgemäß angeschlossen ist.
- Stellen Sie sicher, dass die Steckdose an das Stromnetz angeschlossen ist.

### Kein Ton

- Stellen Sie die Lautstärke ein.

### Das Gerät reagiert nicht

- Ziehen Sie den Netzstecker, und schließen Sie ihn wieder an. Schalten Sie anschließend den Dockinglautsprecher erneut ein.



Specifications are subject to change without notice

2014 © WOOX Innovations Limited.

All rights reserved.

Philips and the Philips' Shield Emblem are registered trademarks of Koninklijke Philips N.V. and are used by WOOX Innovations Limited under license from Koninklijke Philips N.V.

DS1150\_12\_UM\_V3.0

