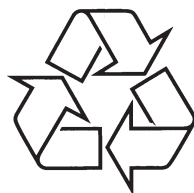


**DS 1100**

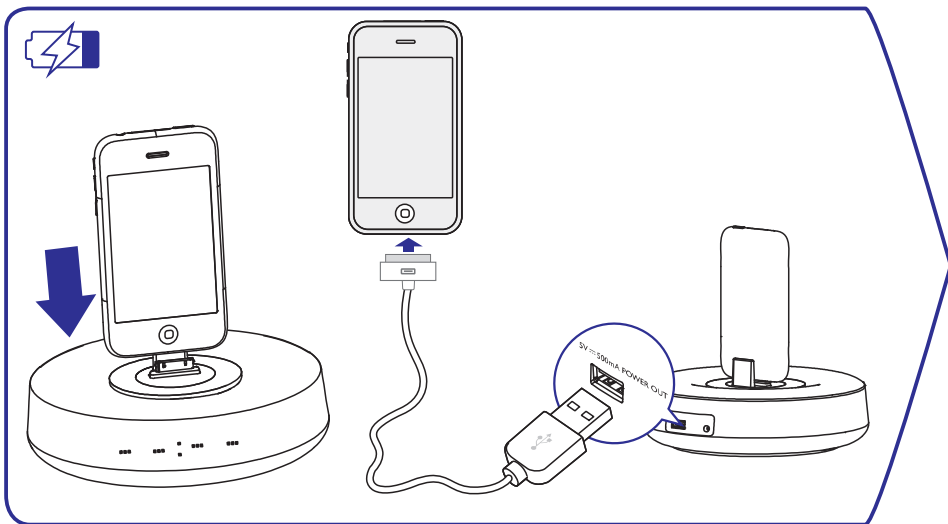
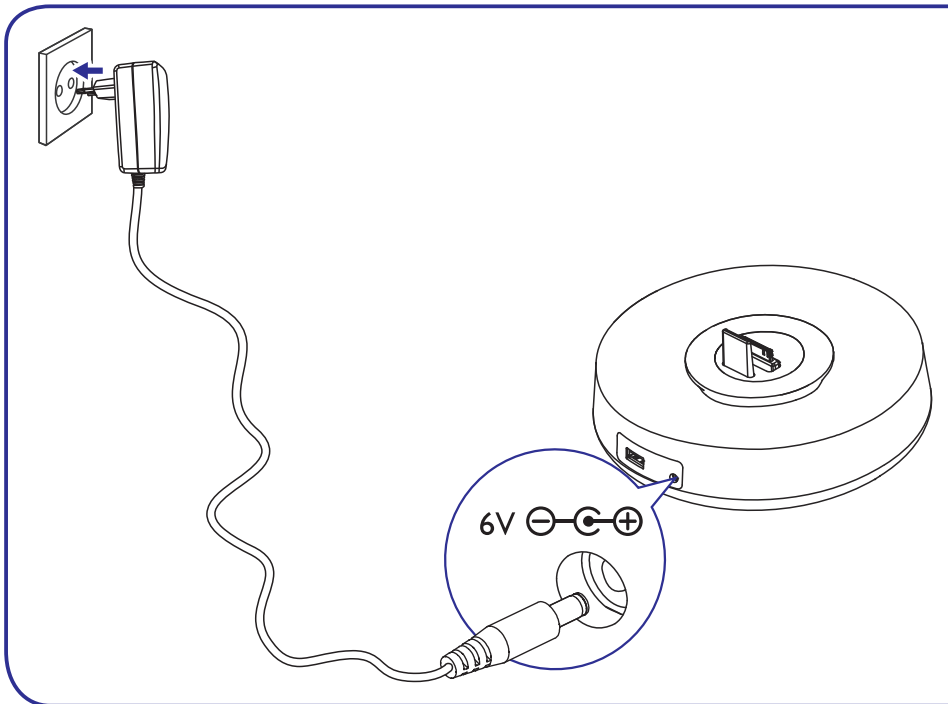
Užregistruokite savo įrenginį ir gaukite  
visą reikiamą pagalbą internete, adresu:  
[www.philips.com/welcome](http://www.philips.com/welcome)



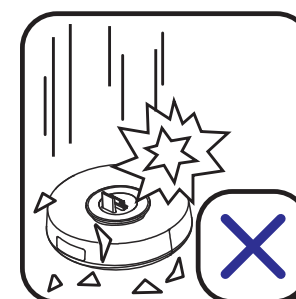
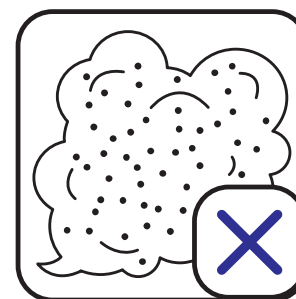
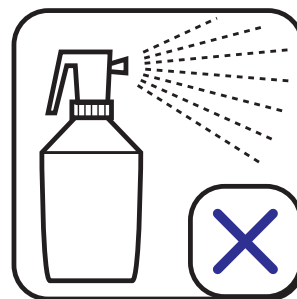
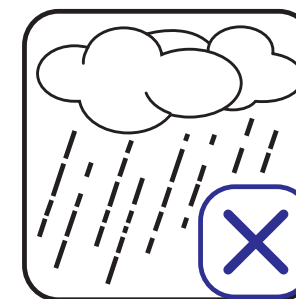
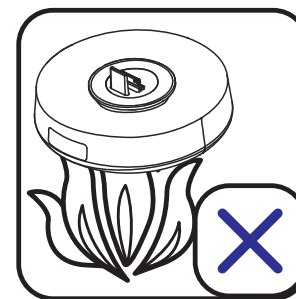
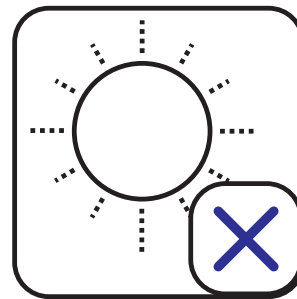
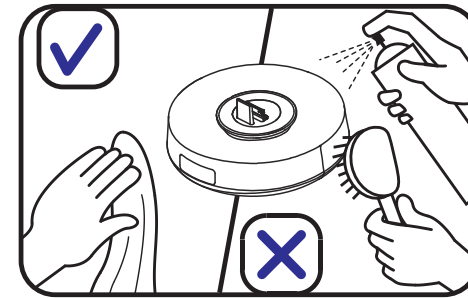
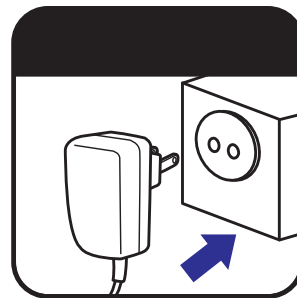
Daugiau apie firmos "Philips" gaminius galite sužinoti  
pasauliniame Interneto tinkle. Svetainės adresas:  
<http://www.philips.com>

Naudojimosi instrukcijų knygelė

# SCHEMOS



# INFORMACIJA



## INFORMACIJA

Įrenginio tipą nurodanti plokštelė yra aparato apačioje.

Jei išjungimui naudojamas atskiras įrenginys, jis turi būti lengvai pasiekiamas.

1 X sertifikuoto AC/DC maitinimo adapterio firminis ženklas:

PHILIPS

Modelio Nr.:

OH-1018A0602400U-VDE,

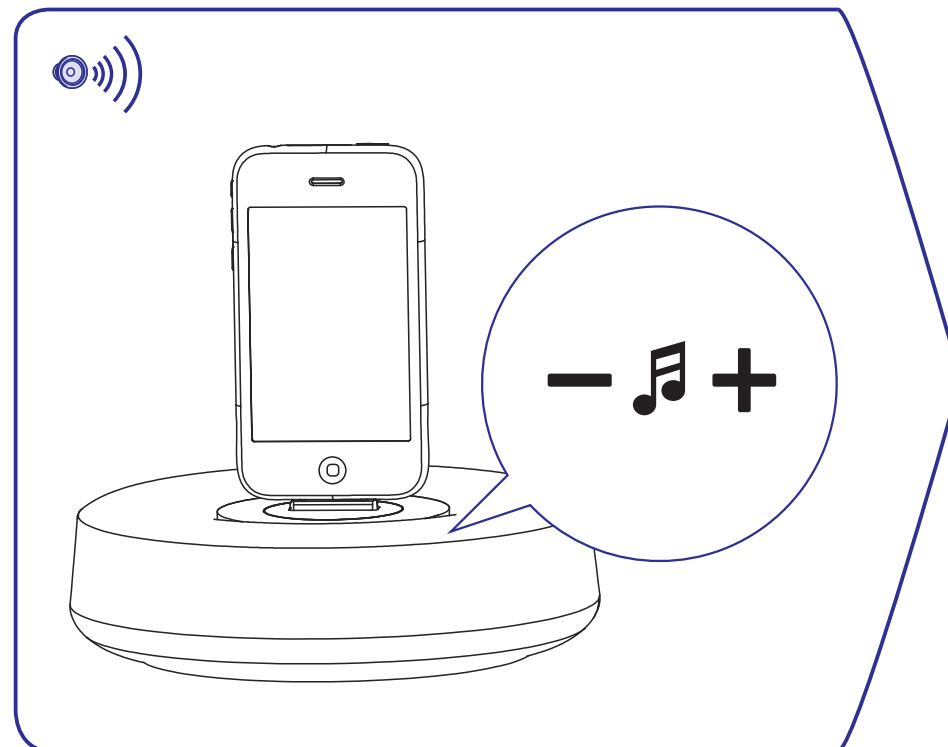
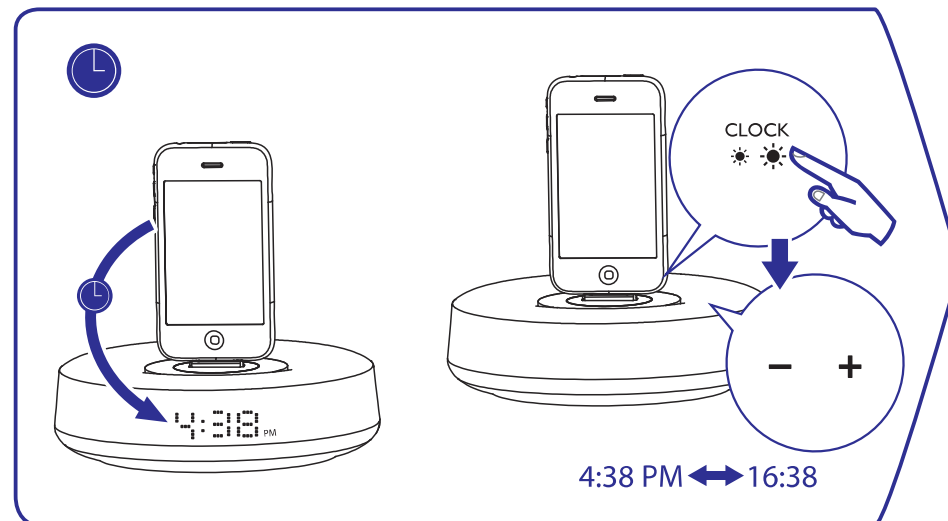
OH-1018A0602400U-UK,

OH-1018A0602400U-UL

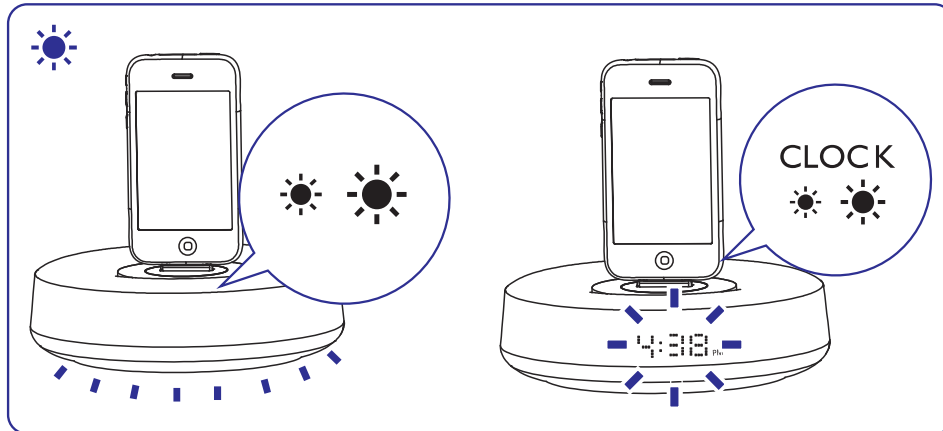
Įvestis: 100-240V~50/60Hz 650mA

Išvestis: 6V === 2.4A

## SCHEMOS



## SCHEMOS



## SVARBIOS SAUGUMO INSTRUKCIJOS

1. Perskaitykite šias instrukcijas.
2. Saugokite šias instrukcijas.
3. Atkreipkite dėmesį į visus įspėjimus.
4. Vadovaukitės visomis instrukcijomis.
5. Nenaudokite įrenginio šalia vandens.
6. Valykite įrenginį tik su sausa šluoste.
7. Neužblokuokite vėdinimosi angų. Statykite įrenginį pagal gamintojo instrukcijas.
8. Nestatykite įrenginio šalia karščio šaltinių, tokių kaip radiatorių, viryklė ir kitų karštų skleidžiančių įrenginių (tame tarpe ir stiprintuvų).
9. Saugokite maitinimo laidą, kad ant jo nebūtų lipama ir jis nebūtų pradurtas ir pan. Taip pat stenkitės nekliudyti tos vietos, kurioje laidai išeina iš įrenginio.
10. Naudokite tik gamintojo nurodytus priedus ir detales.
11. Naudokitės tik gamintojo nurodytais arba kartu su įrenginiu parduodamais priedais: vežimėliu, rėmeliu, stovu, staliuku ir t.t. Jeigu naudojate vežimėliu, atsargiai elkitės, kai bandysite perstatyti ar patraukti įrenginį į kitą vietą.
12. Žaibo, didelės audros metu išjunkite įrenginį iš elektros tinklo. Taip pat išjunkite įrenginį, jeigu neketinate juo naudotis ilgesnį laiką.
13. Visais atvejais dėl taisymo kreipkitės tik į kvalifikuotus meistrus. Meistrų pagalbos jums reikės visais atvejais, kai pažeisite įrenginį, elektros maitinimo laidą, apliesite įrenginį skysčiais, pažeisite jį sunkiais daiktais, numesite ir t.t.
14. Produkto negalima statyti šalia lašančių ar besitaškančių objektų.
15. Niekada ant šio įrenginio nestatykite pavojingų objektų (tokių kaip objektai su skysčiais, degančios žvakės ir pan.).
16. Šiame įrenginyje gali būti švino arba gyvsidabrio. Su šių medžiagų išmetimu reikia elgtis pagal vietinius aplinkosaugos reikalavimus. Kad gautumėte daugiau informacijos apie išmetimą ir perdirbimą, prašome susisiekti su vietinėmis instancijomis arba su Elektroninės Pramonės Sąjunga (Electronic Industries Alliance): [www.eiae.org](http://www.eiae.org).

