

Guide de démarrage rapide



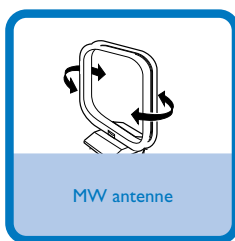
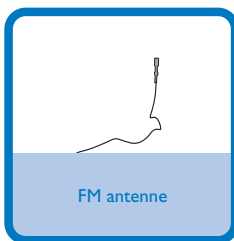
Etape A *Connexion*

Etape B *Réglage*

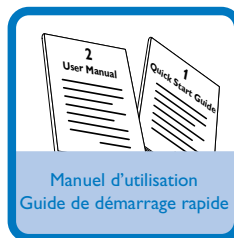
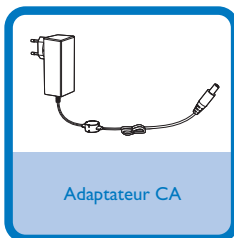
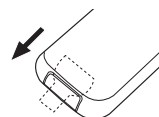
Etape C *Plaisir d'écoute*

Contenu de l'emballage?

Vous trouverez ces éléments en ouvrant la boîte.



Retirez la feuille de protection en plastique.



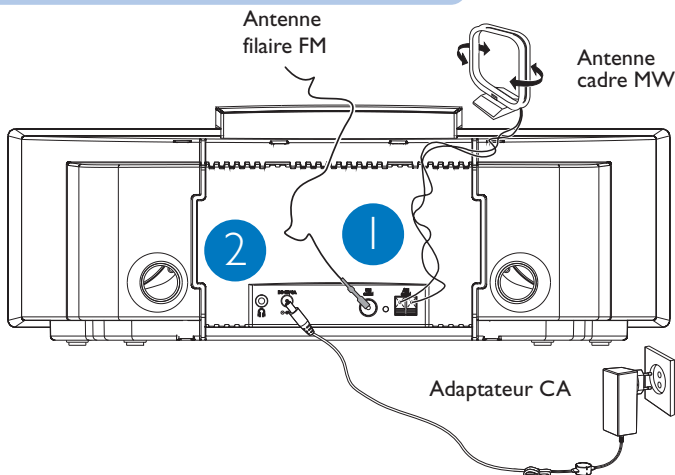
PHILIPS

Etape A Connexion

1 Connectez les antennes MW et FM.

2 Branchez l'adaptateur CA de la mini-chaîne.

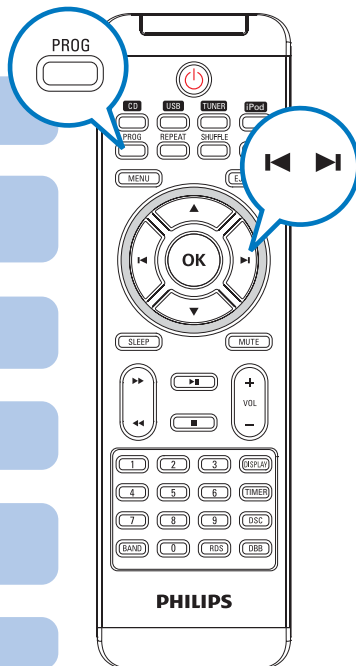
Tip
Voir le Manuel d'Utilisation pour les autres options de connexion.



Etape B Réglage

Réglage de l'horloge

- 1 En mode d'attente, appuyez sur **PROG.**
→ SET CLOCK s'affiche brièvement. Ensuite, 12HR ou 24HR s'affiche.
- 2 Appuyez sur la touche **ALBUM/PRESET +/-** (ou ◀ / ▶ de la télécommande) pour sélectionner le mode de l'horloge.
→ Les chiffres des heures de l'horloge continuent à clignoter.
- 3 Appuyez sur **ALBUM/PRESET +/-** (ou ◀ / ▶ sur la télécommande) pour régler les heures.
- 4 Appuyez à nouveau sur **PROG.**
→ Les chiffres d'horloge pour les minutes clignotent.
- 5 Appuyez sur **ALBUM/PRESET +/-** (ou ◀ / ▶ sur la télécommande) pour régler les minutes.
- 6 Appuyez sur **PROG** pour confirmer l'heure.



Chargement des disques

1

Insérez un disque dans la fente de chargement.
→ Veillez à ce que le côté étiquette soit sur le dessus.

2

Appuyez sur ►|| pour commencer la lecture.


3

Pour arrêter la lecture, appuyez sur ■.

Utiliser un périphérique USB de stockage

Avec la chaîne Hi-Fi, vous pouvez utiliser Mémoire flash USB (USB 2.0 ou USB1.1), Lecteurs flash USB (USB 2.0 ou USB1.1), cartes mémoire (nécessite un lecteur de carte supplémentaire pour fonctionner avec cette chaîne Hi-Fi).

1

Insérez la fiche du périphérique USB dans la prise  de l'appareil

2

Appuyez une fois ou plus sur **SOURCE** (ou sur la télécommande, appuyez sur **USB**) pour sélectionner **USB**.

3

Mettez les fichiers audio du USB comme vous le faites avec les albums/plages d'un CD.

Programmer et régler les stations radio

1

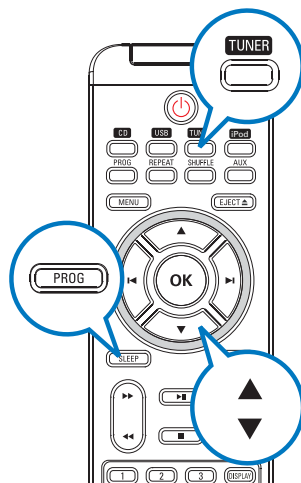
Appuyez plusieurs fois sur le bouton **SOURCE** (ou sur la touche **TUNER** de la télécommande) pour sélectionner la source Tuner.

2

Appuyez sur **PROG** durant plus de deux secondes pour programmer toutes les stations radio disponibles dans l'ordre de la bande de fréquence.

3

Appuyez sur **ALBUM/PRESET +/-** (ou ▲ / ▼ de la télécommande) jusqu'à ce que le numéro préréglé de l'émetteur de votre choix soit affiché.



Lecture d'un iPod Apple à l'aide de la DCM230

1 Sélectionnez l'adaptateur pour station d'accueil approprié, selon les indications sur chaque adaptateur, puis insérez-le dans la station.

2 Placez l'iPod compatible sur la station d'accueil.

3 Appuyez plusieurs fois sur le bouton **SOURCE** de l'appareil ou sur la touche **iPod** de la télécommande pour sélectionner la source iPod.

4 Allumez votre iPod.

5 Sélectionnez et lisez vos chansons préférées stockées sur le lecteur iPod.

Tip

Les programmes de lecture détaillés et les fonctions supplémentaires sont décrits dans le manuel d'utilisation fourni.



© 2010 Koninklijke Philips Electronics N.V.
All rights reserved.

<http://www.philips.com>

