

Регистрирайте продукта си и получите помощ на
www.philips.com/welcome

DCM2060



Инструкция за експлоатация

PHILIPS

Съдържание

1 Важно 4

- Запомнете тези символи 4
- Безопасност при слушане 5

2 Вашата микро система 6

- Въведение 6
- Какво има в кутията 6
- Преглед на основната част 7
- Преглед на дистанционното 8

3 Начало 9

- Разположение 9
- Свързване на FM антената 9
- Подготовка на дистанционното 10
- Свързване на захранващия кабел 10
- Автоматично запаметяване на FM радио станции 11
- Настройване на часовника 11
- Включване 11

4 Възпроизвеждане 12

- Възпроизвеждане от диск 12
- Възпроизвеждане от USB 12
- Възпроизвеждане от iPod/iPhone/iPad 12
- Възможности на възпроизвеждането 14
- Нагласяне на звука 15
- Показване на различна информация 15

5 Слушане на FM радио 15

- Настройване на радио станция 15
- Автоматично настройване на станциите 16
- Ръчно настройване на станциите 16
- Избор на запаметена радио станция 16
- Показване на RDS информацията 16
- Избор на стерео/моно излъчване 16

6 Други функции 17

- Настройване на будилника 17
- Настройване на таймера за самоизключване 17
- Слушане на външно аудио устройство 18
- Слушане през слушалки 18

7 Информация за продукта 19

- Спецификации 19
- Информация за USB съвместимостта 19
- Поддържани MP3 дискови формати 20

8 Възможни проблеми 20

9 Бележка 21

1 Важно

- Прочетете тези инструкции.
- Следвайте всички инструкции.
- Не блокирайте вентилационните отвори. Разположете в съответствие с инструкциите на производителя.
- Не поставяйте близо до източници на топлина като радиатори, датчици за топлина, печки или други уреди (включително усилватели), които излъчват топлина.
- Пазете охранявания кабел от настъпване или притискане, особено около щепсела, предпазителя и особено на мястото на излизане от уреда.
- Използвайте само приложенията /аксесоарите определени от производителя.
- Изключете уреда от контакта по време на гръмотевична буря или ако няма да се използва дълго време.
- Оставете всички ремонти на квалифициран персонал. Поправка се налага когато уреда е повреден по някакъв начин, като повреда на охранявания кабел или щепсела, разлята е течност или е паднал предмет върху уреда, уреда е бил изложен на дъжд или влага, не работи нормално или е бил изтърван.
- Употреба на батерии **ВНИМАНИЕ** – за да избегнете изтичане на батериите, което може да доведе до нараняване, увреждане на имущество или повреда на дистанционното.
- Поставете батериите правилно, + и – както е показано на системата.

- Не смесвайте батерии (стари и нови или карбонови с алкални, т.н.).
- Махнете батериите ако уреда няма да се използва дълго време.
- Уреда не трябва да се излага на пръскане или разливане.
- Не поставяйте опасни предмети върху уреда (напр. предмети пълни с течности, запалени свещи).
- Когато щепсела на Direct Plug-in Adapter се използва за изключващо устройство, то той трябва да е лесно достъпен.

Запомнете тези символи



Тази 'светкавица' означава неизолиран материал в системата, което може да причини токов удар. За безопасността на всички в домакинството, моля не махайте капака на продукта. 'Удивителния знак' означава внимание към функциите, за които трябва да прочетете приложената литература внимателно, за да избегнете проблеми при работа или поддръжката.

ВНИМАНИЕ: За да намалите риска от пожар или токов удар, този уред не трябва да се излага на дъжд или влага и предмети изпълнени с течности не трябва да се поставят върху него.

ВНИМАНИЕ: За да избегнете токов удар, включете широта част на щепсела в широката част на контакта, плътно.



Внимание

- Не махайте капака на аудио системата.
- Не смазвайте частите на аудио системата.
- Не поставяйте тази аудио система върху друго електрическо оборудване.
- Пазете аудио системата от слънчева светлина, открит огън и топлина.
- Не гледайте лазера в аудио системата.
- Уверете се, че имате лесен достъп до захранващия кабел, контакта или адаптора, за да изключите аудио системата от захранването.

Безопасност по време на слушане



Опасно

- За да избегнете увреждане на слуха, ограничете времето в което слушате през слушалки при силен звук и нагласете силата на звука на безопасно ниво. Колкото по-силен е звука, толкова по-кратко е безопасното време за слушане.

Уверете се, че сте погледнали следващите наставления когато използвате вашите слушалки.

- Слушайте с разумна сила на звука за разумен период от време.
- Бъдете внимателни, за да не настроите силата на звука по време на адаптирането на слуха ви.
- Не увеличавайте звука толкова високо, така че да не чувате какво става около вас.
- Би трябвало да използвате предпазни мерки или временна непродължителна употреба в потенциално опасни ситуации.
- Не използвайте слушалки, докато управлявате моторизирани превозни средства, карате колело, скейтборд, т.н.; това може да доведе до пътен инцидент и е незаконно в много области.



Внимание

- Употребата на бутоните за управление или настройване или представяне на функции, различни от упоменатите, може да доведе до опасно излагане на радиация или опасни ситуации.

2 Вашата микро система

Поздравления за покупката ви и добре дошли при Philips!
За да се възползвате напълно от поддръжката предлагана от Philips, регистрирайте продукта си на www.Philips.com/welcome.

Въведение

С тази система можете да:

- слушате музика от дискове, iPod/iPhone/iPad, USB устройства или от външни устройства;
- слушате радио станции.

Можете да обогатите звука с тези звукови ефекти:

- Цифров контрол на звука (DSC)
- Динамично подсилване на баса (DBB)

Аудио системата поддържа следните мултимедийни формати:



Какво има в кутията

Проверете и открийте следното в кутията:

- Основна част
- Дистанционно управление
- Захранващ адаптор
- 1 x MP3 link кабел
- Комплект за окачване (2 дюбела и 2 винта)
- FM жична антена
- Гумена подложка за iPad
- Ръководство за бърза употреба
- Инструкция за експлоатация
- Инструкции за монтаж на стена

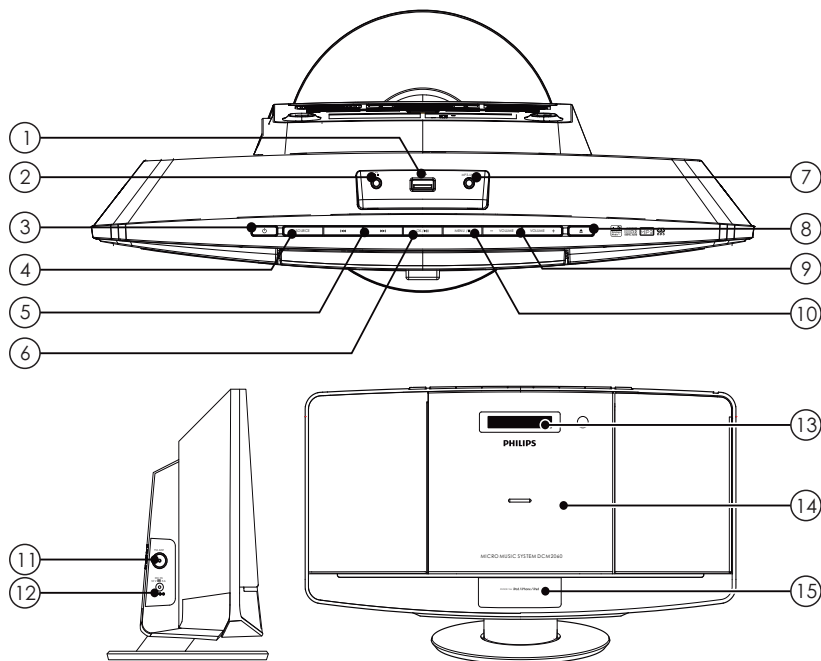
Ако се свържете с Philips, ще бъдете попитани за модела и серийният номер на уреда.

Те се намират отдолу на уреда.
Запишете тези номера тук:

Модел: _____

Сериен номер: _____

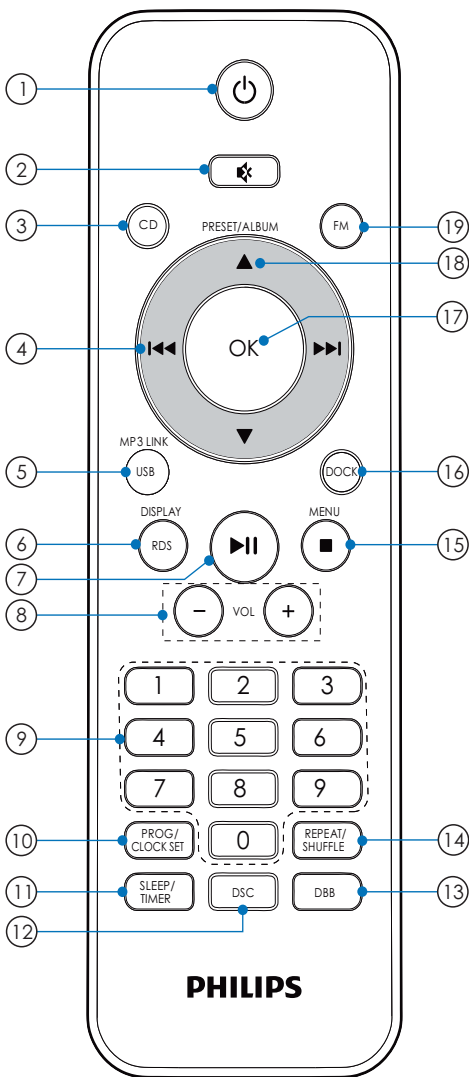
Преглед на главната част



- ① Жак за USB устройство.
- ② Жак за слушалки.
- ③
 - Включване/изключване на системата.
 - Превключване в стендбай режим.
- ④ **SOURCE**
 - Избор на източник: диск, радио (FM), MP3 link, USB или Dock.
- ⑤
 - Преминаване на предишната/следващата песен.
 - Търсене в рамките на песен/диск.
 - Настройване на радио станция.
 - Настройване на часа.
- ⑥ **OK/▶||**
 - Потвърждаване на избор.
 - Пускане или спиране в пауза на възпроизвеждането.
- ⑦ **MP3 LINK**
 - Жак за външно аудио устройство.
- ⑧
 - Отваряне или затваряне на отделението за дискове.
- ⑨ **VOLUME**
 - Нагласяне на силата на звука.
- ⑩ **MENU/■**
 - Достъп до менюто на iPod/iPhone/iPad.
 - Спиране на възпроизвеждането или изтриване на програма.
- ⑪ **FM ANT**
 - Подобряване на FM приемането.
- ⑫ **DC IN**
 - Свързване на захранването.

- 13 **Дисплей**
 - Показва информация за възпроизвеждането.
- 14 **Отделение за дискове**
- 15 **Докинг станция за iPod/iPhone/iPad**

Преглед на ДИСТАНЦИОННОТО



- 1 **⏻**
 - Включване/изключване на системата.
 - Превключване в стендбай режим.
- 2 **🔊**
 - Изключване или пускане отново на звука.
- 3 **CD**
 - Избор на дискове за източник.
- 4 **⏮️/⏭️**
 - Преминаване на предишната/следващата песен.
 - Търсене в рамките на песен.
 - Настройване на зададена радио станция.
 - Настройване на часа.
- 5 **USB/MP3 LINK**
 - Избор на USB/MP3 link за източник.
- 6 **RDS/DISPLAY**
 - За определени FM радио станции: показване на RDS информацията.
 - Показване на времето и информация за възпроизвеждането.
- 7 **⏸️**
 - Пускане или спиране в пауза на възпроизвеждането.
- 8 **VOL +/-**
 - Нагласяне на силата на звука.
- 9 **Цифрови бутони 0-9**
 - Директен избор на песен от диск или USB устройство.
 - Избор на запаметена радио станция.
- 10 **PROG/CLOCK SET**
 - Програмиране на песни.
 - Програмиране на станции.
 - Настройване на часовника
- 11 **SLEEP/TIMER**
 - Нагласяне на таймера за самоизключване/будилника.
- 12 **DSC**
- 13 **DBB**
- 14 **REPEAT/SHUFFLE**
- 15 **MENU**
- 16 **DOCK**
- 17 **OK**
- 18 **PRESET/ALBUM**
- 19 **FM**

- 12 **DSC**
 - Избор на предварително зададен звуков ефект.
- 13 **DBB**
 - Включване или изключване на подсилването на баса.
- 14 **REPEAT/SHUFFLE**
 - Повторение на една или на всички песни.
 - Повторение на песните от албума.
 - Разбъркано възпроизвеждане на песните.
- 15 **MENU/■**
 - Достъп до менюто на iPod/iPhone/iPad.
 - Спиране на възпроизвеждането или изтриване на програмата.
- 16 **DOCK**
 - Избор на iPod/iPhone/iPad за източник.
- 17 **OK**
 - Потвърждаване на избор.
- 18 **▲ / ▼**
 - Избор на запаметена радио станция.
 - Преминаване на предишния/следващия албум.
- 19 **FM**
 - Избор на FM радио за източник.

3 Начало



Внимание

- Употребата на бутоните за управление и действия, различни от посочените, може да доведат до излагане на опасна радиация и други опасни ситуации.

Винаги следвайте инструкциите в този раздел.

Разположение

Можете да поставите системата на плоска повърхност или да я монтирате на стена.

Монтиране на стена

За да монтирате системата на стената, погледнете добавения отделен лист с инструкции за монтаж на стена.

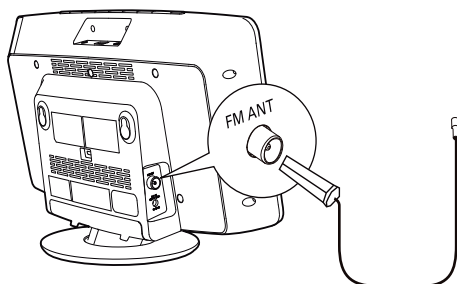
Свързване на FM антената



Съвет

- За оптимално приемане, разпънете изцяло и нагласете позицията на антената.

Свържете осигурената FM антена към гнездото **FM ANT** на основната част.



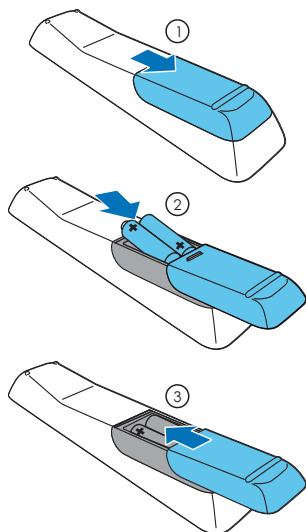
Подготовка на дистанционното

! Внимание

- Риск от експлозия! Пазете батериите от топлина, слънчева светлина или огън. Не изхвърляйте батериите в огън.
- Опасност от намален живот на батериите! Не смесвайте различни марки или типове батерии.
- Опасност от повреда на продукта! Извадете батериите, ако няма да използвате дистанционното дълго време.

За да поставите батериите на дистанционното:

- 1 Отворете отделението за батериите.
- 2 Поставете 2 AAA батерии с правилен поляритет (+/-) както е означено.
- 3 Затворете отделението за батериите.



Свързване на захранващия кабел

! Внимание

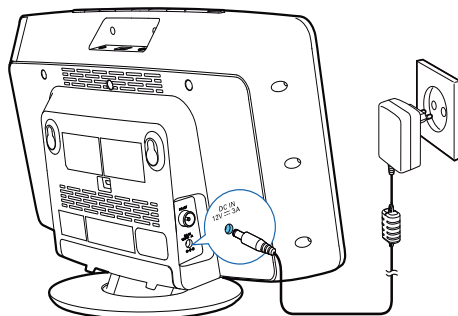
- Риск от повреда на продукта! Уверете се, че волтажа на мрежа съответства на волтажа отпечатан отзад или отдолу на системата.
- Опасност от токов удар! Когато изключвате захранващия кабел, винаги дърпайте щепсела от контакта. Никога не дърпайте кабела.
- Преди да свържете захранващия кабел, се уверете, че сте направили всички свързки.

☰ Бележка

- Лепенката с модела се намира отзад на системата.

Свържете захранващия кабел към:

- гнездото **DC IN** на основната част.
- контакта.



Автоматично запаметяване на FM радио станции

Когато системата се включи в режим за FM радио и няма запаметени радио станции, системата автоматично започва да ги настройва.

- 1 Свържете системата към контакта.
 - ↳ Появява се **[AUTO INSTALL - PRESS PLAY, STOP CANCEL]** (автоматично инсталиране – натиснете ►||, за да отмените, натиснете ■).
- 2 Натиснете и задръжте ►|| за 3 сек., за да започне инсталирането.
 - ↳ Системата автоматично запаметява радио станции с достатъчна сила на сигнала и автоматично се пуска първата запаметена станция.



Съвет

- За да излезете от режима за запаметяване, натиснете ◊ или ■.

Нагласяне на часовника

- 1 В стендбай режим, натиснете и задръжте **CLOCK SET** на дистанционното за 2 секунди.
 - ↳ Появява се **[SET CLOCK]**.
- 2 Натиснете **CLOCK SET** отново.
 - ↳ 12 или 24 часов формат започва да мига.
- 3 Натиснете ◀◀/▶▶, за да изберете 12 или 24 часов формат.
- 4 Натиснете **CLOCK SET**, за да потвърдите.
 - ↳ Цифрите за часовете започват да мигат.

- 5 Повторете стъпки 3-4, за да нагласите часовете.
- 6 Повторете стъпки 3-4, за да нагласите минутите.
- 7 Повторете стъпки 3-4, за да изберете дали да синхронизирате часа на системата с RDS станциите.

- **[RDS TIME SYNC [N]]**: синхронизирането на часа е изключено.
- **[RDS TIME SYNC [Y]]**: системата синхронизира часа от RDS станциите автоматично.



Бележка

- Точността на предавания час зависи от RDS станцията, която предава часовия сигнал.
- Ако не бъде натиснат бутон в рамките на 90 секунди, системата автоматично излиза от режима за настройване на часовника.

Включване

Натиснете ◊.

- ↳ Системата се включва на последно избрания източник.



Бележка

- За да изберете източник, натиснете неколкотократно **SOURCE** или бутон за избор на източник на дистанционното.

Превключване в стендбай

Натиснете ◊ отново, за да превключите системата в стендбай режим.

- ↳ Часовника (ако е нагласен) се появява на дисплея.

4 Възпроизвеждане

Възпроизвеждане на диск

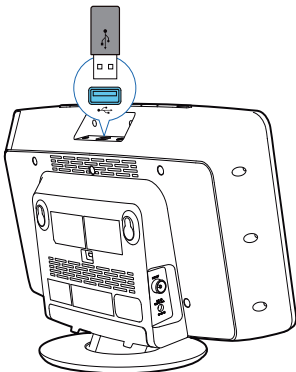
- 1 Натиснете **▲**, за да отворите отделението за дискове.
- 2 Поставете диск със записаната страна надолу.
- 3 Натиснете **▲**, за да затворите отделението за дискове.
- 4 Натиснете **CD** на дистанционното, за да изберете източник за дискове.
 - ↳ За момент премигва **[Reading]** (разчитане), след това диска се пуска автоматично. Ако не се пусне, натиснете **▶||**.

Възпроизвеждане от USB

Бележка

- Уверете се, че USB устройството съдържа възпроизводимо аудио съдържание.

- 1 Включете USB устройство в гнездото .



- 2 Натиснете **USB** на дистанционното, за да изберете източник USB.
 - ↳ Възпроизвеждането започва автоматично. Ако не започне, натиснете **▶||**.

Възпроизвеждане от iPod/iPhone/iPad

Можете да се насладите на звука от iPod/iPhone/iPad през системата.

Съвместими iPod/iPhone/iPad

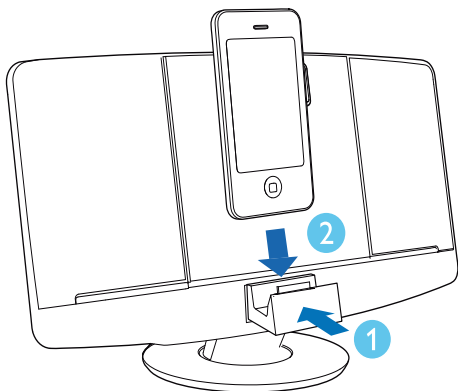
Системата поддържа следните модели iPod/iPhone/iPad:

Направено за:

- iPod touch (1^{то}, 2^{то}, 3^{то}, и 4^{то} поколение)
- iPod nano (2^{то}, 3^{то}, 4^{то}, 5^{то}, и 6^{то} поколение)
- iPhone 4
- iPhone 3GS
- iPhone 3G
- iPhone
- iPad 2
- iPad

Включване на iPod/iPhone

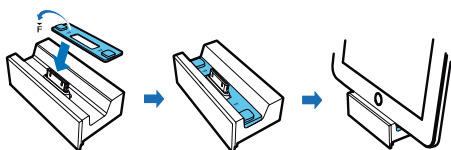
- 1 Натиснете **DOCK for iPod/iPhone/iPad**, за да отворите докинг отделението.
- 2 Поставете iPod/iPhone в докинг станцията.



Включване на iPad

За iPad и iPad2 можете да използвате осигурената гумена подложка, за да бъде стабилен.

- 1 Натиснете **DOCK for iPod/iPhone/iPad**, за да отворите докинг отделението.
- 2 Поставете гумената подложка в докинг отделението, както е означено.
- 3 Поставете iPad или iPad2 в докинг станцията.



Слушане на iPod/iPhone/iPad

- 1 Уверете се, че iPod/iPhone/iPad е свързан правилно.
- 2 Натиснете **SOURCE** неколкократно или **DOCK** на дистанционното, за да изберете iPod/iPhone/iPad за източник.

3 Пуснете песните на iPod/iPhone/iPad.

- Натиснете **▶▶**, за да спрете в пауза/продължите възпроизвеждането.
- Натиснете **◀◀/▶▶**, за да пропуснете песен.
- Натиснете и задръжете **◀◀/▶▶**, за да търсите по време на възпроизвеждането, след това ги пуснете, за да продължи нормално.
- Натиснете **MENU**, за да се върнете в предишното меню на iPod/iPhone/iPad.
- Натиснете **▲/▼**, за да местите в менюта.
- Натиснете **OK**, за да потвърдите избор.

Изключване на iPod/iPhone/iPad

Издърпайте iPod/iPhone/iPad от докинг станцията.

Зареждане на iPod/iPhone/iPad

☰ Бележка

- iPod с цветен дисплей, iPod classic и iPod с видео се са съвместими с докинг зарядното.

Когато системата е включена в захранването, прикачения iPod/iPhone/iPad започва да се зарежда.

✱ Съвет





- За определени модели iPod, може да отнеме до минута преди да се покаже индикацията за зареждане.

Възможности за възпроизвеждането

Спиране в пауза/продължаване на възпроизвеждането

По време на възпроизвеждането, натиснете **▶||**, за да спрете в пауза или да продължите възпроизвеждането.

Повтарящо се и разбъркано възпроизвеждане

- 1 По време на възпроизвеждането, натиснете **REPEAT/SHUFFLE**, за да изберете възможност.
 -  : пусната песен се възпроизвежда неколкократно.
 -  (само за MP3/WMA): всички песни се от албума се повтарят неколкократно.
 -  : всички песни се повтарят неколкократно.
 -  : всички песни се пускат в разбъркан ред.
- 2 За да пуснете нормалното възпроизвеждане, натиснете **REPEAT/SHUFFLE** докато избраната функция не се показва повече.

Пропускане на песен

За диск:

Натиснете **⏮/⏭**, за да изберете друга песен.

За MP3 диск и USB:

- 1 Натиснете **▲/▼**, за да изберете албум или папка.
- 2 Натиснете **⏮/⏭**, за да изберете песен или файл.

Съвет

- За да изберете песента директно, можете също да натиснете бутон от цифровите бутони.

Търсене в песен

- 1 По време на възпроизвеждането, натиснете и задръжте **⏮/⏭**.
- 2 Пуснете, за да продължи нормалното възпроизвеждане.

Програмиране на песни

Можете да програмирате до 20 песни.

- 1 В режим CD/USB, натиснете **■**, за да спрете възпроизвеждането, след това натиснете **PROG**, за да включите режима за програма.
↳ Появява се **[PROG]** (програма).
- 2 За MP3/WMA песни, първо натиснете **▲/▼**, за да изберете албумът.
- 3 Натиснете **⏮/⏭**, за да изберете номер на песен и натиснете **PROG**, за да потвърдите.
- 4 Повторете стъпки 2 и 3, за да изберете и запаметите всички песни в програмата.
- 5 Натиснете **▶||**, за да пуснете програмата.
↳ По време на възпроизвеждането, се появява **[PROG]** (програма).
 - За да изтриете програма, в спряно положение, натиснете **■**.

Нагласяне на звука

По време на възпроизвеждането, можете да нагласите силата на звука и да избирате звукови ефекти.

Функция	Действие
Усилване/намаляне на звука	Натиснете VOL -/+
Спиране/пускане на звука	Натиснете ⏸
Включване/изключване на подсилване на баса	Натиснете DBB
За да изберете звуков ефект:	Натиснете
[POP] (поп)	DSC
[CLASSIC] (класика)	неколкократно
[JAZZ] (джаз)	
[ROCK] (рок)	
[FLAT] (равномерно)	

Показване на информация за възпроизвеждането

По време на възпроизвеждането, натиснете **DISPLAY** неколкократно, за да видите часа и различна информация.

5 Слушане на FM радио

Настройване на радио станции



Бележка

- Разположете антената възможно по-далеч от телевизор, видео или други източници на излъчване.
- Уверете се, че сте свързали и сте разпънали напълно осигурената FM антена.

- 1 Натиснете **FM**, за да изберете режим на FM радио.
- 2 Натиснете и задръжте **⏮/⏭** за повече от 3 секунди.
 - ↳ Появява се **[SEARCH]**.
 - ↳ Радиото се настройва автоматично на станция с достатъчна сила на сигнала.
- 3 Повторете стъпка 2, за да настроите още станции.

За да настроите станция със слаб сигнал:

Натиснете **⏮/⏭** неколкократно докато откриете оптималното приемане.

Автоматично програмиране на радио станции

Бележка

- Можете да програмирате до 20 радио станции (FM).

В FM радио режим, натиснете и задръжте **PROG** за 3 секунди.

- ↳ Появява се **[AUTO]**.
- ↳ Всички достъпни станции се програмират и автоматично се пуска първата програмирана станция.

Ръчно програмиране на радио станции

- 1 В радио режим, настройте станция.
- 2 Натиснете **PROG**, за да включите режима за програмиране.
 - ↳ **[PROG]** (програма) започва да мига.
- 3 Натиснете **▲/▼**, за да изберете номер на канала.
- 4 Натиснете **PROG** отново, за да потвърдите.
- 5 Повторете стъпки 1-4, за да програмирате други станции.

Бележка

- За да презапишете върху станция, запаметете друга на нейно място.

Избор на запаметена радио станция

В радио режим, натиснете **▲/▼** или цифровите бутони, за да изберете зададен номер.

Показване на RDS информация

RDS (Радио Информационна система) е услуга, която позволява FM станциите да показват допълнителна информация. Ако настроите RDS станция, ще се появява RDS иконата.

- 1 Настройте RDS станция.
- 2 Натиснете **RDS** неколкократно, за да се показва различна информация за излъчването (ако има):
 - ↳ Услуги на програмата
 - ↳ Тип на програмата като **[NEWS]**(новини), **[SPORT]**(спорт), **[POP M]**(поп музика)...
 - ↳ Радио текстови съобщения
 - ↳ Часа

Избор на стерео/моно излъчване

Бележка

- Стерео излъчването е настройката по подразбиране в радио режим.
- За станции със слаб сигнал: за да се подобри приемането, сменете на моно звук.

В FM радио режим, натиснете **OK**, за да сменяте между моно и стерео излъчване.

6 Други функции

Нагласяне на будилника

Системата може да се използва като будилник. Можете да изберете дискове, радио, iPod/iPhone/iPad или USB като източник за будилника.

Бележка

- Уверете се, че настроили часовника правилно.


- 1 В стендбай режим, натиснете и задръжте **TIMER** докато започне да преминава **[SET TIMER]** на дисплея.
 - ↳ Появява се **[SELECT SOURCE]** (избор на източник).
- 2 Натиснете **SOURCE** неколкократно или бутоните за избор на източник на дистанционното, за да изберете източник: диск, радио, iPod/iPhone/iPad или USB.
- 3 Натиснете **TIMER**, за да потвърдите.
 - ↳ Цифрите за часовете започват да мигат.
- 4 Натиснете **⏪ / ⏩** неколкократно, за да нагласите часовете.
- 5 Натиснете **TIMER**, за да потвърдите.
 - ↳ Цифрите за минутите започват да мигат.
- 6 Повторете стъпки 4-5, за да нагласите минутите.

Бележка

- Ако не бъде натиснат бутон в рамките на 90 секунди, системата автоматично излиза от режим за настройване на будилника.
- Ако е избран източник iPod/iPhone/iPad и сте създали плейлист наречен PHILIP в iTunes и сте го прехвърлили на вашия iPod/iPhone/iPad, ще бъдете събудени от различни песни от плейлиста.
- Ако няма създаден плейлист PHILIPS в iPod/iPhone/iPad или няма запазени песни в плейлиста, ще бъдете събудени с последната песен, която сте слушали на iPod/iPhone/iPad.

За да изключите или включите отново на будилник

В стендбай режим, натиснете **TIMER** неколкократно, за да включите или изключите будилника.

- ↳ Ако будилника е включен, се появява  икона с часовник на дисплея.

Съвет

- Ако е избран източник дискове/USB/iPod, но няма поставен диск или няма свързани iPod/iPhone/iPad или USB, автоматично се включва радиото.

Настройване на таймера за самоизключване

Бележка

- Уверете се, че настроили часовника правилно.

Когато системата е включена, натиснете неколкократно **SLEEP**, за да изберете период от време (в минути).

- ↳ Когато таймера е включен, се появява **zZ**.

Съвет

- За да изключите таймера, натиснете **SLEEP** неколкократно, докато се появи **[OFF]**.

Слушане на външни устройства

Можете да слушате външни аудио устройства през тази система, като MP3 плеър.

- 1 Свържете осигурения MP3 link кабел към:
 - **MP3 LINK** конектора;
 - Аудио изходното гнездо на външното устройство.
- 2 Натиснете **USB/MP3 LINK** неколkokратно, за да изберете MP3 link режим.
- 3 Пуснете възпроизвеждането от устройството (погледнете инструкцията на устройството).

Слушане със слушалки

Включете слушалки към  конектора на системата.

7 Информация за продукта

Бележка

- Информацията за продукта подлежи на промени без предизвестие.

Спецификации

Усилвател

Иходна мощност	2 X 10 W RMS
Честотен отговор	80 Hz - 16 kHz, \pm 3 dB
Съотношение сигнал/шум	\geq 60dB
MP3 link вход	0.5 V RMS 20kohm

Дискове

Тип на лазера	Полупроводников
Диаметър на диска	12 cm/8 cm
Поддържани дискове	CD-DA, CD-R, CD-RW, MP3-CD, WMA-CD
Аудио DAC	24 Bits/44.1 kHz
Общо хармонично разстройване	< 1.5% (1 kHz)
Честотен отговор	60 Hz - 16 kHz
Съотношение сигнал/шум	>55 dBA

Радио (FM)

Обхват	87.5 - 108MHz
Стъпка на настройване	50KHz
Чувствителност	
- Моно, 26dB,	<22 dBf
Съотношение сигнал/шум	
- Стерео, 46dB,	>43 dBf
Съотношение сигнал/шум	
Селективност на търсене	>28 dBf
Общо хармонично разстройване	<3%
Съотношение сигнал/шум	>50dBf
Брой места за запаметяване	20

Основна информация

Захранване	Модел: AS360-120- AE300; Входящо: 100 - 240 V ~, 50/60 Hz, 1.2 A; Изходящо: 12 V = 3.0 A
Консумация на енергия	25 W
Консумация в стендбай	<1W
Размери	
- Основна част (Ш x В x Д)	400 x 235 x 97.5 мм
Тегло	
- С опаковката	3.8 кг
- Основна част	2.2 кг

Информация за USB съвместимостта

Съвместими USB устройства:

- USB flash памет (USB1.1)
- USB flash пълери (USB1.1)
- карти с памет (изискват допълнително четец за карти, за да работят със системата)

Поддържани формати:

- Файлов формат FAT12, FAT16, FAT32 (големина на сектора: 512 bytes)
- MP3 bit rate (data rate): 32-320 Kbps и преходен bit rate
- WMA v9 или по-стара версия
- Директориите съхраняват максимум до 8 нива
- Брой албуми/папки: максимум 99
- Брой песни/заглавия: максимум 999
- ID3 tag v2.0 или по-нов
- Име на файла в Unicode UTF8 (максимална дължина: 128 bytes)

Неподдържани формати:

- Празни албуми: това е албум, който не съдържа MP3/WMA файлове и няма да бъде показан на дисплея.
- Файлови формати, които не се поддържат се пропускат. Напр., Word documents (.doc) или MP3 файлове с разширение .dlf се пропускат и не се възпроизвеждат.
- AAC, WAV, PCM аудио файлове
- DRM защитени WMA файлове (.wav, .m4a, .m4p, .mp4, .aac)
- WMA файлове в Lossless формат

Поддържани MP3 дискове

- ISO9660, Joliet
- Максимален брой заглавия: 999 (зависи от дължината на името на файла)
- Максимален брой албуми: 99
- Поддържани честоти на сампъла: 32 kHz, 44.1kHz, 48 kHz
- Поддържани Bit-rates: 32~320 (kbps), преходни bit rates

8 Възможни проблеми



Внимание

- Не махайте капака на уреда.

За да е валидна гаранция, не поправяйте системата сами. Ако има проблем докато използвате системата, проверете следните неща преди да я занесете на поправка. Ако проблема продължи, посетете уеб сайта на Philips (www.Philips.com/welcome). Когато се свържете с Philips, уверете се, че системата е наблизо и имате записани номера на модела и серийният номер.

Няма захранване

- Уверете се, че захранващия кабел е правилно включен.
- Уверете се, че има ток в контакта.
- Като функция за пестене на енергия, системата преминава в стандбай автоматично след 15 минути след като възпроизвеждането от диска/USB е приключило и няма натиснат бутон.

Няма звук или звука е лош

- Нагласете силата на звука.
- Изключете слушалките.

Няма отговор от системата

- Изключете и включете захранващия кабел и след това отново включете системата.
- Като функция за пестене на енергия, системата преминава в стандбай автоматично след 15 минути след като възпроизвеждането от диска/USB е приключило и няма натиснат бутон.

Дистанционното не работи

- Преди да натиснете бутон, първо изберете правилния източник с него, вместо от основната част.
- Намелете разстоянието между дистанционното и системата.
- Поставете батериите с правилен поляритет (+/-) както е означено.
- Сменете батериите.
- Насочете дистанционното директно към сензора отпред на системата.

Диска не се засича

- Поставете диск.
- Проверете дали диска не е поставен обратно.
- Изчакайте докато конденза на лещите се изпари.
- Подменете или почистете диска.
- Използвайте финализиран диск или правилен формат диск.

Не могат да се покажат някои файлове от USB устройство

- Броя на папките или файловете в USB устройството надвишава определен лимит. Това не е повреда.
- Формата на тези файлове не се поддържа.

USB устройството не се поддържа

- USB устройството е несъвместимо със системата. Опитайте с друго.

Радио се приема лошо

- Увеличете разстоянието между системата и телевизора или видеото.
- Разпънете напълно и нагласете FM антената.

Будилника не работи

- Настройте часовника правилно.
- Включете будилника.

Настройките на часовника/

будилника са изтрити

- Захранването е било прекъснато или захранващия кабел е бил изключен.
- Рестартирайте часовника/будилника.

9 Бележка

Всякакви промени или модификации на устройството, които не са редварително одобрени от Philips Consumer Lifestyle може да отменят правата на потребителя да борави с оборудването.



Този продукт отговаря на изискванията за радио смущенията на Европейския Съюз. Продукта отговаря на изискванията по следните директиви: 2004/108/EC + 2006/95/EC.



Вашия продукт е проектиран и произведен от висококачествени материали и компоненти, които могат да се рециклират и използват отново.



Когато видите този символ с зачеркната кофа за боклук, това означава, че продукта покрива изискванията по Европейска директива 2002/96/EC: Моля, информирайте се относно местните закони за разделни събиране на електрически и електронни продукти. Моля, действайте според местните закони и никога не изхвърляйте старите си продукти с домакинските отпадъци. Правилното изхвърляне на стария ви продукт помага за избягването на евентуални отрицателни последствия за околната среда и човешкото здраве.



Продукта ви съдържа батерии, покриващи Европейска директива 2006/66/ЕС, които не могат да се изхвърлят заедно с домакинските отпадъци. Моля, информирайте се относно местните закони за разделни събиране на батерии, тъйкато правилното изхвърляне на батериите помага за избягването на евентуални отрицателни последици за околната среда и човешкото здраве.

Информация относно околната среда

Всякакви излишни опаковъчни материали са премахнати. Направили сме опаковката лесна за разделяне на три материала: картон (кутия), стиропор (уплътнителите) и найлон (торби, защитните листи.) Системата ви се състои от материали които могат да се рециклират и използват отново ако се разглови от специализирана фирма. Моля спазвайте местните правила относно изхвърлянето на опаковъчни материали, изтощени батерии и старо оборудване.

Made for

 iPod  iPhone  iPad

“Made for iPod,” “Made for iPhone,” и “Made for iPad” означава, че този електроуред е проектиран специално за свързване съответно към iPod, iPhone, или iPad, и е сертифициран, за да отговаря на стандартите за представяне на Apple. Apple не носи отговорност за работата с този уред или за съвместимостта му със стандартите за безопасност.

Моля отбележете, че употребата на този уред с iPod, iPhone, или iPad може да повлияе безжичното представяне. iPod и iPhone са търговски марки на Apple Inc., регистрирани в САЩ и други държави. iPad е търговска марка на Apple Inc.



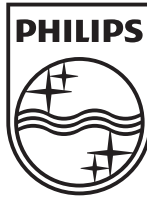
Be responsible
Respect copyrights

Създаването на незаконни копия, на материал защитен от запис, включително компютърни програми, файлове, излъчвания и звукозаписи, може да нарушава авторските права и се счита за престъпление. Това оборудване не трябва да се използва за такива цели.

Този уред има следния етикет:



CLASS 1
LASER PRODUCT



Център за обслужване на клиенти в България

Телефон:
00 800 11 544 24
безплатен телефонен номер

email:
чрез страницата за поддръжка на адрес
www.philips.bg

